



Werden Sie Lieferpartner bei Amazon Flex



Willkommen bei Amazon Flex!

Es ist ganz einfach, Amazon Flex-Lieferpartner zu werden. Registrieren Sie sich über die Amazon Flex App und buchen Sie die Zeitblöcke, während derer Sie in Ihrer freien Zeit Pakete an unsere Kunden liefern möchten.

Folgen Sie diesen einfachen Schritten und werden Sie Lieferpartner bei Amazon Flex:

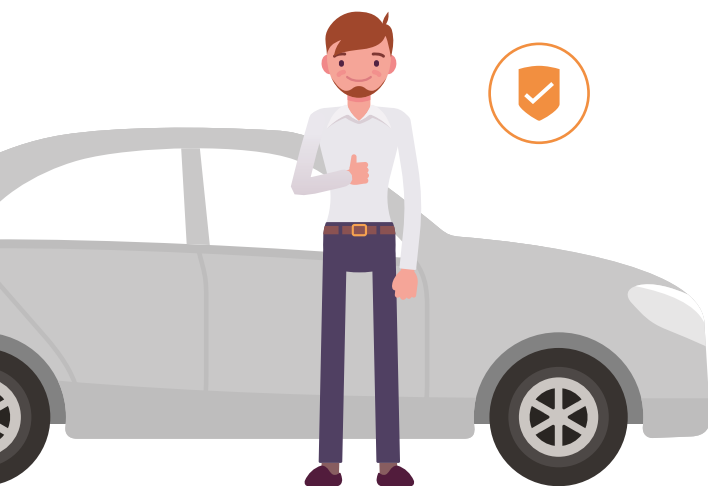
- 1 Beantragen Sie Ihr Führungszeugnis.
- 2 Melden Sie Ihr Gewerbe an.
- 3 Überprüfen Sie, ob Ihre Kfz-Haftpflichtversicherung gewerbliche Nutzung abdeckt.
- 4 Beantragen Sie Ihre Steuernummer.
- 5 Registrieren Sie sich bei der Bundesnetzagentur.
- 6 Entscheiden Sie über die Mitgliedschaft der BG Verkehr.

Weitere Fragen zu diesen Schritten? Auf den folgenden Seiten finden Sie detaillierte Informationen.

Schritt 1: Beantragen Sie Ihr Führungszeugnis.

Das Wohlergehen unserer Kunden ist sehr wichtig für uns. Als Amazon Flex-Lieferpartner haben Sie direkten Kontakt mit unseren Kunden und führen Lieferungen aus, die dem Postgeheimnis unterliegen und möglicherweise wertvolle Gegenstände enthalten. Daher müssen wir für alle Amazon Flex-Lieferpartner eine Hintergrundprüfung durchführen. Ein **polizeiliches Führungszeugnis** ist ein offizielles Dokument, das gegebenenfalls relevante frühere Verurteilungen auflistet. Die Kosten für das Zeugnis betragen 13 EUR, die Sie zahlen müssen. Falls Sie bereits ein polizeiliches Führungszeugnis haben, das nicht älter als 90 Tage seit Ausstellungsdatum ist, müssen Sie kein neues beantragen. Andernfalls können Sie es folgendermaßen beantragen:

Das Beantragen des polizeilichen Führungszeugnisses ist einfach, aber es kann unter Umständen einige Wochen dauern, bis Sie es erhalten. Ihr Führungszeugnis zu besorgen, sollte daher Ihr erster Schritt sein, wenn Sie Amazon Flex-Lieferpartner werden möchten.



Sie können das polizeiliche Führungszeugnis online beantragen, wenn Sie ein Ausweis-Lesegerät und einen neuen deutschen Ausweis oder einen elektronischen Aufenthaltstitel mit freigeschalteter Online-Ausweisfunktion besitzen, unter: www.fuehrungszeugnis.bund.de.

Andernfalls müssen Sie eine Meldebehörde, normalerweise Ihr Einwohnermeldeamt oder Bürgerbüro, aufsuchen. Wenn Sie eine Warteschlange vermeiden möchten, können Sie online oder telefonisch

einen Termin vereinbaren. Verwenden Sie dazu die folgenden Links für Ihre Stadt: Berlin: Allgemeine Informationen und Onlinebuchung von Terminen: service.berlin.de. Die Bearbeitungszeit beträgt 1-2 Wochen.

Geben Sie bei Antragstellung an, dass Sie nur ein **einfaches Führungszeugnis** für private Zwecke benötigen und kein erweitertes Führungszeugnis.



Nach Erhalt des Führungszeugnisses laden Sie dieses auf der Website unseres externen Partnerunternehmens Accurate hoch, das dann die Hintergrundprüfung durchführt. **Sie erhalten von Accurate eine E-Mail mit dem Link zum Hochladen.** Die Prüfung durch Accurate kann 4-5 Werktage in Anspruch nehmen.

Um als Lieferpartner für Amazon tätig zu werden, müssen Sie einen in Deutschland gültigen Führerschein haben. Wir werden Sie daher bitten, eine Kopie (Vorder- und Rückseite) Ihres Führerscheins hochzuladen. Wir akzeptieren nur nationale Führerscheine ausgestellt in Deutschland, Ländern der Europäischen Union, sowie Island, Liechtenstein und Norwegen. Sofern Sie nicht Staatsbürger eines Mitgliedsstaates des Europäischen Wirtschaftsraumes oder der Schweiz sind, überprüfen wir ferner, ob Sie eine Aufenthaltserlaubnis haben, die eine selbständige Tätigkeit erlaubt. Wir werden Sie daher bitten, eine Kopie eines Ausweisdokuments (Reisepass oder Personalausweis) zur Verfügung zu stellen, sofern Sie Staatsbürger eines Mitgliedsstaates des Europäischen Wirtschaftsraumes oder der Schweiz sind, und falls nicht, eine Kopie Ihrer Aufenthaltserlaubnis, welche die Erlaubnis zur selbständigen Tätigkeit beinhaltet.



Schritt 2: Melden Sie Ihr Gewerbe an.

Wenn Sie in Deutschland Liefer-/Kurierdienste als Selbständiger durchführen möchten, müssen Sie ein Gewerbe anmelden. In den meisten Städten ist die Gewerbeanmeldung schnell und einfach. Je nachdem in welcher Stadt Sie leben, können Sie dies persönlich, per E-Mail oder sogar online erledigen.

Haben Sie bereits einen Gewerbeschein? Soweit dieser die Lieferung von Paketen und Produkten noch nicht abdeckt, müssen Sie Ihre Gewerbeanmeldung entsprechend ergänzen.

Wenn Sie noch keinen Gewerbeschein besitzen, können Sie sich unter Ihrem eigenen Namen als Einzelunternehmer registrieren. Dafür müssen Sie auch das Geschäftsfeld angeben. Geben Sie an, dass Sie Liefer-/Kurierdienste anbieten wollen. Geben Sie während der Anmeldung an, dass es sich um ein **Kleingewerbe als Nebenerwerb** handelt.

Nehmen Sie zur Gewerbeanmeldung Ihren Ausweis mit. Wenn Sie kein EWR-Bürger sind, benötigen Sie

auch die Aufenthaltsgenehmigung. So melden Sie Ihr Gewerbe an:

In Berlin können Sie das Gewerbe online auf service.berlin.de beantragen, indem Sie auf „Dienstleistung Online Erledigen“ und dann „Gewerbe in Berlin anmelden“ klicken.



1. Wählen Sie in den Optionen „Einzelunternehmen“ » „Neuerrichtung des Betriebes“ und das Datum aus, an dem Sie die Geschäftstätigkeit aufnehmen möchten.
2. Wählen Sie im Abschnitt „Betrieb“ die Optionen „Hauptniederlassung“ » „Betriebsart“: „Sonstiges“ aus. Geben Sie im Feld für die Zahl der Mitarbeiter und Teilzeitmitarbeiter „0“ ein.
3. Sie benötigen keine Genehmigung. Daher können Sie den Schritt „Erlaubnis“ überspringen.
4. Geben Sie unter „Anschrift der Betriebsstätte“ die Anschrift, die Telefonnummer und die E-Mail-Adresse ein.
5. Geben Sie im Feld „Tätigkeitsschwerpunkt“ ein, dass Sie selbstständiger Paketdienstleister/Kurierfahrer sein werden und mit Ihrem Fahrzeug Pakete ausliefern werden. Wenn Sie die Kuriertätigkeit nicht in Vollzeit ausüben möchten (was allein für Amazon Flex nicht möglich ist), wählen Sie im Abschnitt „Nebenerwerb“ die Antwort „Ja“ aus.
6. Geben Sie als Nächstes Ihre persönlichen Daten und Ihre Anschrift erneut ein. Wenn Sie kein EU-Bürger sind, geben Sie die Daten aus Ihrer Aufenthaltsgenehmigung ein und laden Sie ein Foto von dieser hoch.
7. Im letzten Schritt wählen Sie eine Zahlungsmethode aus. In Berlin kostet eine Gewerbeanmeldung 26 €.

Wenn Sie den Antrag persönlich stellen möchten, können Sie das Formular auf:

service.berlin.de unter „Formular Gewerbeanmeldung“ herunterladen und dann einen Termin vereinbaren, indem Sie für den Ort Ihrer Wahl auf „Termin buchen“ klicken. Anweisungen zum Ausfüllen des Formulars finden Sie **www.bernried.de**.

Senden Sie den Gewerbeschein nach Erhalt an **amazonflex-onboarding@amazon.de**. Beachten Sie, dass Sie uns Ihren Gewerbeschein innerhalb von 90 Tagen, nachdem Sie sich über die Amazon Flex App als Liefer-Partner bei Amazon Flex registriert haben, zur Verfügung stellen müssen.



Schritt 3. Überprüfen Sie, ob Ihre Kfz-Haftpflichtversicherung gewerbliche Nutzung abdeckt.



Da Sie Ihr Fahrzeug bei der Auslieferung gewerblich nutzen, klären Sie mit Ihrer Versicherung, ob Versicherungsdeckung für eine gewerbliche Auslieferung von Paketen und Produkten besteht. Falls nicht, bitten Sie die Versicherung um entsprechende Anpassung. Dies kann gegebenenfalls eine Tarifierhöhung bedeuten.

Schritt 4. Beantragen Sie Ihre Steuernummer.

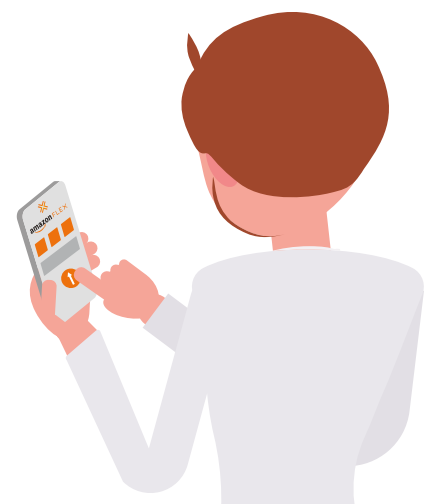
Laden Sie in der App Ihre Steuernummer zur ordnungsgemäßen Rechnungsstellung hoch.

Kurz nach der Registrierung Ihres Gewerbes werden Sie ein Schreiben des Finanzamts erhalten, in dem Sie gebeten werden, den amtlichen Fragebogen zur steuerlichen Erfassung auszufüllen.

Ein Beispiel mit Ausfüllhilfe finden Sie hier: **www.finanzamt.bayern.de**.

Wenn Sie weitere Hilfe beim Ausfüllen benötigen, wenden Sie sich am besten an einen Steuerberater. Eine Reihe von Steuerberatern in Berlin, die verschiedene Sprachen sprechen, finden Sie hier: **www.datev.de**.

Sofern Sie vom Finanzamt eine neue Steuernummer zugeteilt bekommen sollten, passen Sie bitte die von Ihnen in der Amazon Flex App hinterlegte Steuernummer entsprechend an.



Als selbständiger Auftragnehmer sind Sie für die Besteuerung Ihrer Einnahmen aus Ihrer selbständigen Tätigkeit für Amazon Flex selbst verantwortlich. Sie finden das nächstgelegene Finanzamt über den entsprechenden Link für Ihre Stadt:

Berlin: www.berlin.de

Berlin Mitte, Telefon: (030) 9024 22-0

Hier finden Sie hilfreiche Informationen für Selbständige in englischer Sprache:

www.ihk-muenchen.de

Und hier in deutscher Sprache:

www.ihk-muenchen.de

Schritt 5. Registrieren Sie sich bei der Bundesnetzagentur.

Als selbständiger Paket- und Kurierdienstleister müssen Sie sich bei der Bundesnetzagentur registrieren. Wenn Sie bereits bei der Bundesnetzagentur als Paket- und Kurierdienstleister registriert sind, müssen Sie sich nicht erneut registrieren.

Die Registrierung erfolgt einfach und kostenlos hier: www.bnetza.de. Tipps zum Ausfüllen finden Sie hier: <https://s3.amazonaws.com>. Weitere Informationen finden Sie auch hier: www.bnetza.de.

Bundesnetzagentur		Anzeige gemäß § 36 Postgesetz		Formular bitte in Druckbuchstaben ausfüllen		
1	Name			Vorname		
2	Firma					
3	Inhaber / ges. Vertreter					
4	Straße, Haus-Nr.					
5	Postleitzahl, Ort					
6	Telefon		E-Mail			
7	Lizenznummer					
8	Geschäftsadresse	Straße, Haus-Nr.				
9	falls abweichend	PLZ		Ort		
10	Art der Anzeige Bitte Datum eintragen, ohne Eintrag gilt Datum der Anzeige	<input type="checkbox"/>	Aufnahme des Betriebs	Datum		
		<input type="checkbox"/>	Änderung des Betriebs	Datum		
		<input type="checkbox"/>	Beendigung des Betriebs	Datum		
11	Anzeigepflichtige Tätigkeit (1-4)	<input type="checkbox"/>	1. Beförderung (auch Annahme und Ausgabe) von Briefsendungen mit einem Einzelgewicht von mehr als 1.000 Gramm			Anzeigenummer
		<input type="checkbox"/>	2. Beförderung (auch Annahme und Ausgabe) von adressierten Paketen bis 20 Kilogramm			
		<input type="checkbox"/>	3. Kurierdienst			
		<input type="checkbox"/>	4. Beförderung (auch Annahme und Ausgabe) von Büchern, Katalogen, Zeitungen oder Zeitschriften (soweit sie durch Unternehmen erfolgt, die auch Postdienstleistungen nach Nr. 1 oder Nr. 2 erbringen)			
12		Art der Tätigkeit				

Schritt 6. Entscheiden Sie über die Mitgliedschaft der BG Verkehr.

Nach der Gewerbeanmeldung werden Sie automatisch beitragspflichtig versichertes Mitglied bei der BG Verkehr. Nach Erhalt des Gewerbescheins erhalten Sie einen Brief der BG Verkehr mit dem zugehörigen Beitragsbescheid. Dies kann einige Wochen dauern.

Die BG Verkehr ist eine gesetzliche Unfallversicherung für in der Logistik und Verkehrswirtschaft tätige Personen. Die Unfallversicherung deckt zum Beispiel Unfälle auf dem Weg zur Arbeit und zurück, Arbeitsunfälle und Folgen durch Berufskrankheiten ab.



Planen Sie, als Liefer- und Kurierdienstleister für Amazon Flex und andere Unternehmen zusammen weniger als 15 Stunden pro Woche (oder nicht mehr als 50 Arbeitstage pro Jahr) tätig zu sein? Falls dies zutrifft, können Sie eine Befreiung von der Versicherungspflicht beantragen.

Dazu füllen Sie den Antrag auf Befreiung von der Unternehmerversicherung (www.bg-verkehr.de) aus und senden ihn zusammen mit allen erforderlichen Dokumenten an die BG Verkehr unter folgender Adresse:

BG Verkehr
Ottenser Hauptstraße 54
22765 Hamburg

Mit der Befreiung sind Sie nicht mehr bei der BG Verkehr versichert und müssen keine Beiträge entrichten.



Hinweis: Zusammen mit dem Antrag auf Befreiung ist es wichtig, ein Dokument mit der Bestätigung beizufügen, dass Sie nur weniger als 15 Stunden pro Woche in Ihrem angemeldeten Gewerbe arbeiten werden. Das kann beispielsweise ein Arbeitsvertrag für Ihre Hauptbeschäftigung, eine Studienbescheinigung, eine ALG-II-Bescheinigung oder ein Rentenbescheid sein.

Planen Sie, als Liefer- und Kurierdienstleister für Amazon Flex und andere Unternehmen mehr als 15 Stunden pro Woche zu arbeiten? Falls ja, beträgt der Jahresbeitrag zur BG Verkehr derzeit 845,99€, der in monatlichen Beträgen zu entrichten ist. Die aktuellen Informationen zu den Beiträgen finden Sie auf der Website der BG Verkehr. Diese Beiträge können von der Steuer abgesetzt werden. Füllen Sie im Formular, das Ihnen per Post geschickt wurde, Ihre Bankinformationen aus und senden Sie es an die BG Verkehr zurück.

Relevante Informationen zur BG Verkehr finden Sie hier: www.bg-verkehr.de oder per Telefon: 040 3980-0.

Anmeldung bei der Industrie- und Handelskammer (IHK)

Sobald Sie Ihr Gewerbe angemeldet haben, werden Sie automatisch bei der Industrie- und Handelskammer (IHK) registriert. Das erste Jahr ist kostenlos. Anschließend müssen Sie pro Jahr 0,15 % Ihres Gewerbeertrags/Gewinns bezahlen, wenn Ihr Gewinn aus dem Gewerbebetrieb mehr als 5.200 EUR pro Jahr beträgt.

Kontakt bei der IHK:

Angelika Bauer,
Tel.: 030 31510 284
E-Mail: angelika.bauer@berlin.ihk.de

Zentrale Anlaufstelle Existenzgründung in Berlin:

Ursula Mukhtar, Telefon: (030) 9013-8444

Unser Tipp: Wenden Sie sich bei Fragen an die IHK. Die IHK steht neuen Unternehmern mit Rat und Tat zur Seite und die Informationen sind kostenlos.

Dies sind nützliche Links zu den IHK-Websites für Ihre Stadt:

Berlin: www.ihk-berlin.de

Wir hoffen, wir haben hier hilfreiche Informationen für Sie zusammengestellt. Bei weiteren Fragen können Sie sich gerne an den Support wenden: 0800 724 7014 oder amazonflex-support@amazon.de.

Melden Sie sich jetzt als Amazon Flex Lieferpartner an und verdienen Sie mit Paketlieferungen an Amazon Kunden etwas dazu.

Wir haben die hier verlinkten externen Webseiten bei Erstellung dieser Informationsbroschüre sorgfältig geprüft. Dennoch können wir nicht garantieren, dass alle dort angezeigten Inhalte immer richtig und vollständig sind. Zudem können sich die dort angezeigten Inhalte nachträglich ändern, ohne dass wir davon Kenntnis erlangen. Im Zweifel fragen Sie deshalb bitte direkt bei dem Betreiber der Webseite nach. Sollten wir Kenntnis erlangen, dass eine hier verlinkte externe Webseite rechtswidrige Inhalte enthält, wird wir den entsprechenden Link entfernen.

Amazon Deutschland Transport Gesellschaft mit beschränkter Haftung
Sitz der Gesellschaft: Marcel Breuer Str. 12, 80807 München
Eingetragen im Handelsregister B des Amtsgerichts München, HRB 201990
Umsatzsteuer-Identifikationsnummer gem. § 27a UStG: DE258561820
Vertretungsberechtigte Geschäftsführer: Bernd Schwenger und Christian Benzing

Amazon City Logistik Alpha Gesellschaft mit beschränkter Haftung
Sitz der Gesellschaft: Marcel Breuer Str. 12, 80807 München
Eingetragen im Handelsregister B des Amtsgerichts München, HRB 218585
Umsatzsteuer-Identifikationsnummer gem. § 27a UStG: DE301955376
Vertretungsberechtigter Geschäftsführer: Andre Preuss

Amazon City Logistik Gamma Gesellschaft mit beschränkter Haftung
Sitz der Gesellschaft: Marcel Breuer Str. 12, 80807 München
Eingetragen im Handelsregister B des Amtsgerichts München, HRB 218579
Umsatzsteuer-Identifikationsnummer gem. § 27a UStG: DE301112809
Vertretungsberechtigter Geschäftsführer: Andre Preuss

Kurzübersicht hilfreiche Links

Beantragung des polizeilichen Führungszeugnisses: <https://www.fuehrungszeugnis.bund.de>.

Terminvereinbarung Meldebehörde (Einwohnermeldeamt oder Bürgerbüro):

<https://service.berlin.de/dienstleistung/120926/>

Gewerbeanmeldung Berlin: <http://service.berlin.de>

Formular für persönliche Gewerbeanmeldung unter „Formular Gewerbeanmeldung“:

<https://service.berlin.de/dienstleistung/121921/>

Anweisungen zum Ausfüllen des Formulars finden Sie hier:

<http://www.bernried.de/buerger/formulare/anleitung.pdf>

Beispiel eines amtlichen Fragebogens zur steuerlichen Erfassung mit Ausfüllhilfe:

http://www.finanzamt.bayern.de/Informationen/Formulare/Weitere_Themen_A_bis_Z/Existenzgruender.

Steuerberatern in Berlin, die verschiedene Sprachen sprechen:

<http://www.datev.de/kasus/First/Start?KammerId=5&Suffix1=Berlin&Suffix2=Berlin&Truncation=162>

Nächstgelegenes Finanzamt Berlin: <https://www.berlin.de/sen/finanzen/steuern/finanzaemter/>

Informationen für Selbständige in englischer Sprache:

<https://www.ihk-muenchen.de/ihk/documents/Recht-Steuern/Steuerrecht/taxes-for-business-start-ups.pdf>

Informationen für Selbständige in deutscher Sprache:

https://www.ihk-muenchen.de/ihk/documents/Recht-Steuern/Steuerrecht/Neuer-Ordner/Merkblatt-Existenzgruender-Oktober_2016.pdf

Registrierung bei der Bundesnetzagentur: <http://www.bnetza.de/anzeige36>.

Tipps zum Ausfüllen: https://s3.amazonaws.com/amazon-flex-marketing-media-prod/Completed_Federal_Network_Agency_Form_Example.pdf.

Weitere Informationen: <http://www.bnetza.de/hinweise36>.

Antrag auf Befreiung der Unternehmensversicherung <https://www.bg-verkehr.de/redaktion/medien-und-downloads/formulare/themen/mitgliedschaft-und-beitrag/antrag-auf-befreiung-von-der-unternehmensversicherung.pdf>

Hilfreiche Informationen zu Krankenversicherung: <http://www.existenzgruender.de/DE/>

[Weg-in-die-Selbstaendigkeit/Gruendungswissen/Versicherungen-Vorsorge/Kranken-Pflegeversicherung/inhalt.html](http://www.existenzgruender.de/DE/Weg-in-die-Selbstaendigkeit/Gruendungswissen/Versicherungen-Vorsorge/Kranken-Pflegeversicherung/inhalt.html).

Hilfreiche Informationen zu Sozial- und Rentenversicherung: <https://www.ihk-berlin.de/>

[blob/bihk24/Service-und-Beratung/Existenzgruendung/downloads/2264144/9c174ebb-607612f0a1a3188648f73cfe/Versicherungen-data.pdf](https://www.ihk-berlin.de/blob/bihk24/Service-und-Beratung/Existenzgruendung/downloads/2264144/9c174ebb-607612f0a1a3188648f73cfe/Versicherungen-data.pdf)