

Paletizar cajas: Paletice los productos como se muestra a continuación

A. Apilar

1



Asegúrese de que el pallet es estable, no sobresale por los lados. Los paquetes de hasta 45kg se pueden apilar. Artículos 45kg < x < 64kgs solo se pueden apilar si se puede realizar la técnica TPS (apéndice 1).

B. Altura

2



Altura máxima permitida del pallet es 160 cm (incluyendo los 15cm de la altura del pallet).

C. Estructura Piramidal

3



Construye el pallet con una estructura piramidal: coloque los productos más largos y pesados en la zona inferior.

D. Retractilado

4



Asegúrese de que el pallet sea estable antes de comenzar el retractilado. Empiece a flejar desde la parte inferior, realizando un nudo en la esquina del pallet.

5



Los productos deben estar flejados entre sí y al pallet. Utilizando la técnica 5x3x5, fleje la zona inferior del pallet 5 veces, a continuación, la zona media 3 veces, y por último la zona inferior del pallet otras cinco veces.

6



En la zona superior, fleje alrededor de una esquina y únalo en diagonal con la esquina contraria. Repita esto con la otra esquina, formando una forma de "X".

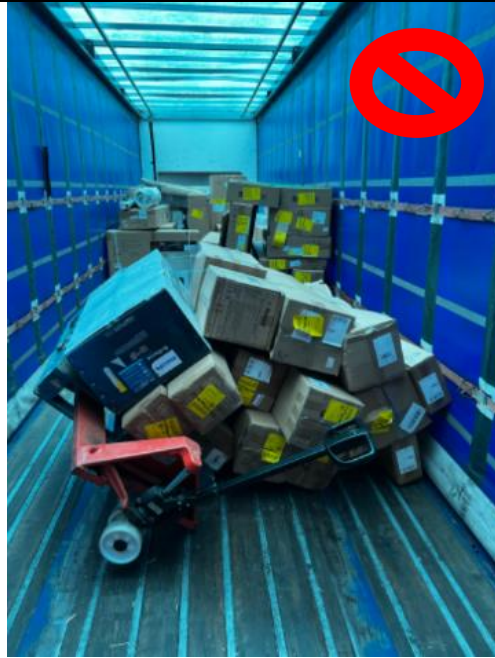
Malas prácticas – No seguir estos ejemplos

4



La estructura del pallet no sigue la estructura piramidal.

5



No está correctamente asegurado, produciendo la caída de la carga. Los productos deben estar flejados entre sí y al pallet.

6



1. La carga sobresale más de 10 cm en ambos lados.
2. La estructura del pallet no sigue la estructura piramidal.

4



Supera la máxima altura permitida (1.6m)

5



La carga no está paletizada ni correctamente asegurada, produciendo un riesgo de daños en tránsito.

6



Cada artículo pesa 83kg (>64kg). Deben paletizarse individualmente.

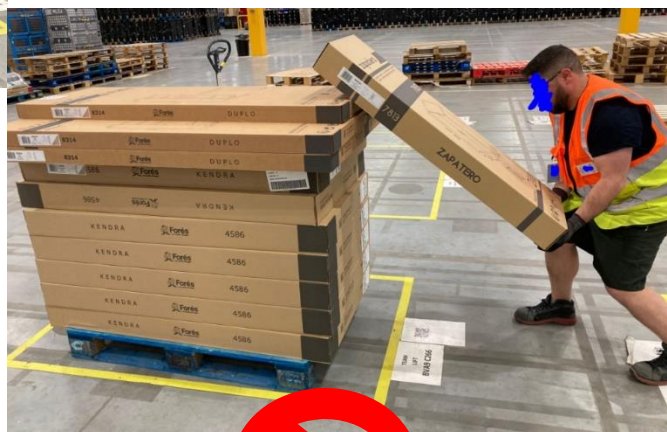
Apéndice 1 - 1. Técnica de inclinación, empuje y deslizamiento (Tps)

Para poder realizar el TPS, un lado del producto de segundo nivel debe exceder la distancia desde el suelo hasta el paquete de segundo nivel **para garantizar que se pueda usar Tilt Push Slide (TPS)**. (La línea amarilla es más larga que la roja)





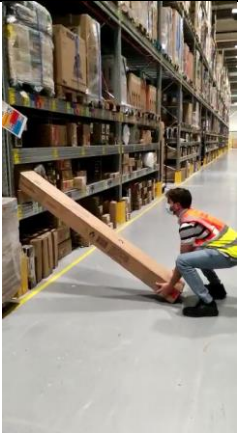



Altura del pallet: ¿hasta qué altura puedo apilar paquetes en un pallet?

Hasta una altura a la que pueda aplicar la técnica Tilt Push and Slide -> el paquete debe tener un mínimo dos puntos de contacto.



Procedimiento

1	2	3
		
<p>Alcanza el paquete que necesitas apilar/desapilar</p>	<p>Tomándolo desde su ubicación, mantén siempre la espalda recta</p>	<p>Pon de pie el paquete</p>
4	5	6
		
<p>Inclina el paquete hacia la base donde lo apilarás</p>	<p>Empuja el paquete sobre la ubicación en la que necesitas apilarlo</p>	<p>Desliza el paquete hasta que esté correctamente colocado</p>