

HND3 基本情報

■ 受付場所と連絡先 (1Fトラックヤード駐車後に各荷受け担当に電話して、トラックヤードで待機。)

	受付場所	稼働時間	担当部署	連絡先
通常納品/資材納品	2F S3 ~ S12 Dock	8:00 - 17:00 21:00 - 6:00 (日曜・月曜は夜間稼働無、※繁忙期は変更有)	インバウンド 荷受け担当	8:00-19:00 (080-4089-6986) 21:00-6:00 (070-1202-6042)
出荷積込み	2F S18 Dock	8:00 - 18:00 21:00-6:00	アウトバウンド 荷受け担当	8:00-18:00 (080-9652-0793) 21:00-6:00 (070-1202-6042)
集荷	2F S18 Dock	8:00 - 18:00 21:00-6:00	アウトバウンド 荷受け担当	8:00-18:00 (080-9652-0793) 21:00-6:00 (070-1202-6042)
返品(Cリターン)	2F N2 Dock	8:00-16:00	Cリターン 荷受け担当	080-4830-2861
引き取り(Vリターン)	2F N3 Dock	9:00-16:00	Vリターン 荷受け担当	080-4754-4841
廃棄物積込	2F 案内に従ってください	9:00 ~ 17:00	施設管理技術部	ECO担当

■ Dock 間口の仕様

地上からの高さ99cm 間口の幅： 254cm FC 構内から間口の高さ： 247cm

※レベラー間口(長さ258cm, 幅211cm)には限りがありますので、できるだけエアサス車でのご来構をお願いいたします。

■ 受付可能なトラック

トラックサイズ： 4t,10t まで

トラックの形状：エアサス車推奨、ウイング車でもトラックの後方から荷卸しします。

荷台の高さ： 99～ 115cm まで レベラーで橋掛け可能な高さ

※上記間口サイズと合わない場合は荷受け不可となる場合があります。

■ 避難経路

地震(震度5以上・火災発生時)

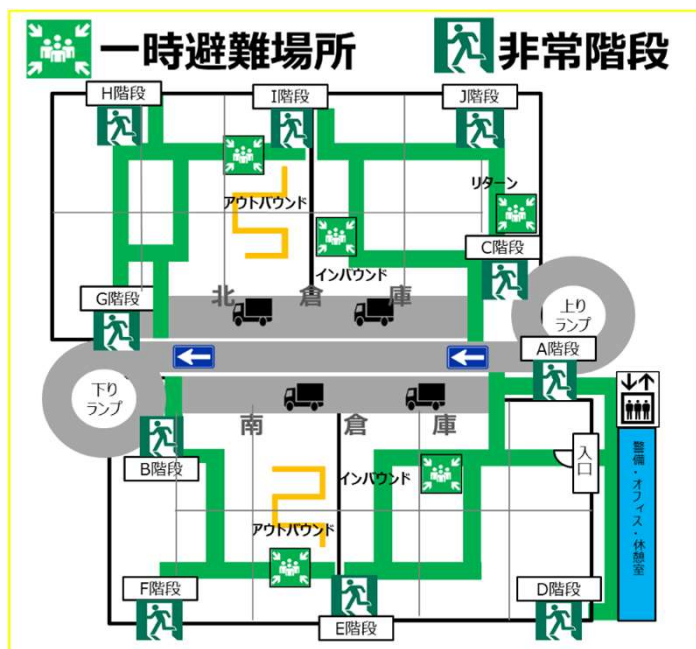
非常ベルが鳴ったら、すぐに作業を中断

火災発生時は館内放送に従い、使用できる非常口を確認し避難開始して下さい。地震発生時は一時避難場所に集合しその後の指示に従ってください。

避難場所に到着したら、整列して点呼を受ける。

点呼完了後は指示があるまで座って待機。

東スロープ脇にある非常階段は常時使用可、その他の非常階段は普段ロックされています。火災発生時のみ利用可です。



入出時の注意点



■ 入構出構及び受付に関する注意点

- ・周辺路上での長時間停車並びに不法投棄はおやめください。敷地内共用待機場をご利用ください。
- ・プロジスパーク 1 の敷地内にあるトラック待機エリアに駐車して下さい
(プロジスパーク 2 とお間違えのないようご注意ください)
- ・宛先部署の連絡先に電話し、到着した旨をお伝えください。(連絡先は自社の配車ご担当者様にご確認下さい)
- ・担当者より 2 階に上がって頂くよう連絡がありましたら、建屋に沿って進行しスロープを上ってください。
- ・2 階に入ると警備隊が受付しますので、指示に従ってください

構内について

★は車輛証・構内作業規程・入構証の回収位置となります。



■ 入構出構及び受付に関する注意点

※構内は一方通行となります

- ・周辺路上での長時間停車並びに不法投棄はおやめください。敷地内共用待機場をご利用ください。
- ・プロロジスパーク1の敷地内にあるトラック待機エリアに駐車して下さい
(プロロジスパーク2とお間違えないようご注意ください)
- ・宛先部署の連絡先に電話し、到着した旨をお伝えください。(連絡先は自社の配車ご担当者様にご確認下さい)
- ・担当者より2階に上がって頂くよう連絡がありましたら、建屋に沿って進行しスロープを上がってください。
- ・2階に入ると警備隊が受付しますので、指示に従ってください