

KIX6 基本情報

■ 受付場所と連絡先

	受付場所	稼働時間	担当部署	連絡先
通常納品/資材納品	S011-S092	8:00 - 17:00 21:00-6:00	インバウンド 荷受け 担当	090-1795-0378 080-4376-0441
出荷積込み	N19	9:00 - 20:00	アウトバウンド 荷受け担当	080-9173-0874
集荷	N01-N12 (一部ドアを除く)	8:00 - 翌6:00	アウトバウンド シップドック	080-9170-2074 080-9159-3432
返品積込	N11-N19 (一部ドアを除く)	9:00 - 18:00	ベンダーリターン	080-9173-1369
廃棄物積込	S092の東隣り	8:00 ~ 18:00	施設管理技術 部	090-1155-5835

■ Dock 間口の仕様

地上からの高さ：99cm 間口の幅：210.5cm FC 構内から間口の高さ：270cm

通常納品は基本バラ降ろしのための対応となりパレットでの納品は原則不可となります。

※レベラー間口には限りがありますので、できるだけエアサス車でのご来構をお願いいたします。

■ 受付可能なトラック

トラックサイズ：4t,10t まで

トラックの形状：エアサス車のみ可能、荷台露出しているトラック、ウイング車、乗用車、軽トラ不可

荷台の高さ：89～109cm までレベラーで橋掛け可能な高さ

荷台の幅：200～220cm まで

荷台天井の高さ：270cm まで

タイヤチェーン装着可否：チェーン着用の施設内
入構不可

■ 避難経路

地震(震度5以上・火災発生時)

非常ベルが鳴ったら、すぐに作業を中断

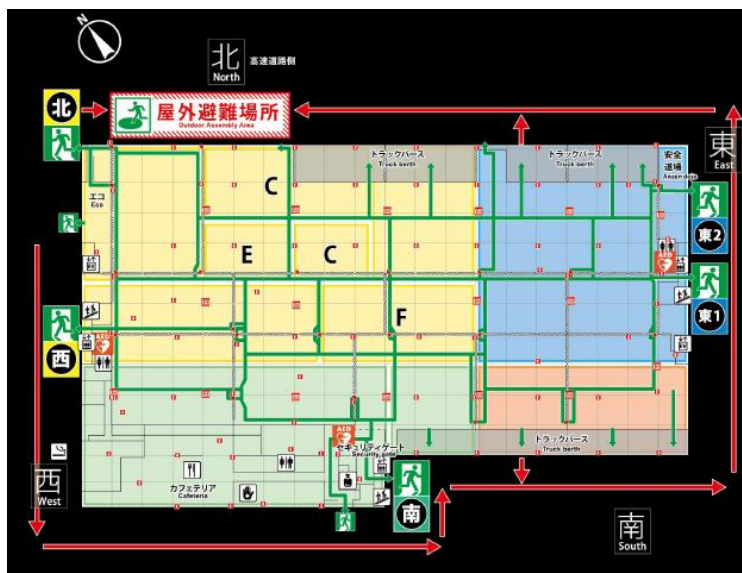
館内放送に従い、非常口から避難する。

津波が想定される場合は、館内放送に従い、

館内2階以上の通路に避難する。

避難場所に到着したら、整列して点呼を受ける。

その後、点呼完了後は指示があるまで座って待機。



入出時の注意点



車両制限速度

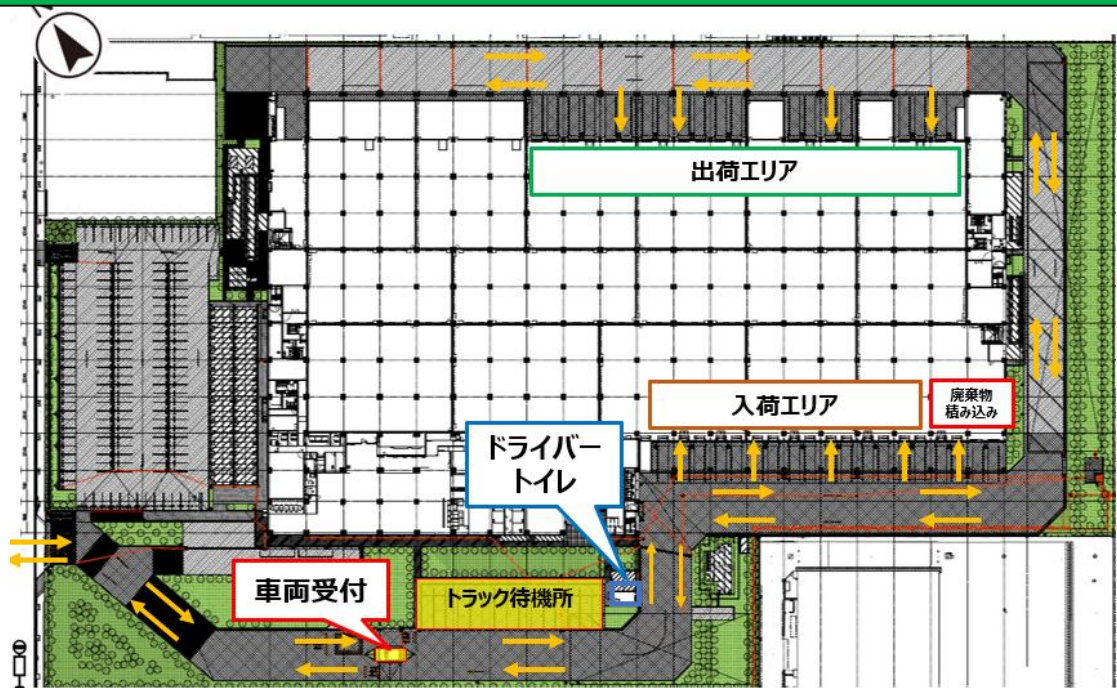
- 走行制限速度10km/時
- ・方向転換時ウinker点灯
- ・後方扉はDock内で開閉する
- ・未成年者の同行禁止



■ 入構出構に関する注意点

- ・周辺路上での長時間停車並びに不法投棄はおやめください。敷地内共用待機場/Amazon待機場をご利用ください。
- ・尼崎センター北側方面からの左折入構、北方面への右折出構のご協力をおねがいます。
- ・南方面からの右折入構・南方面への左折出構は後続車・対向車に十分気を付けてください。

構内について



■ 受付の流れ

※搬出入は、全て 1F となります。

- ①警備ボックスで入構 受付 (待機 場所に限りがありますので、30 分前入構にご協力をお願いします)
-入構証 やドライバー用バッジ等がセットになった袋 を警備隊からお受け取りください。
-袋には弊社担当の 電話番号が記載 されておりますので、待機駐車場からこちら へ一度お電話をお願いします。
-安全ベストがない方は受付で貸し出しをしておりますので、構内では必ず着用してください。
- ②受付後敷地へ入構し、着車待ちの場合は南側大型車両の待機駐車場へ直接駐車 。
- ③弊社担当から、搬入ドア・呼び出し時間をご案内いたします。呼び出しベルにてご案内致します。
- ④呼び出しのご連絡がありましたら、指定のドアに着車・搬入ください。
- ⑤着車後、弊社担当にトラックの 鍵 をお預けください。作業終了後に返却いたします。
- ⑥退構時、①でお渡しした袋を車両受付にご返却ください。