

# ¿Cómo subir inventario a mi nodo de Seller Flex?



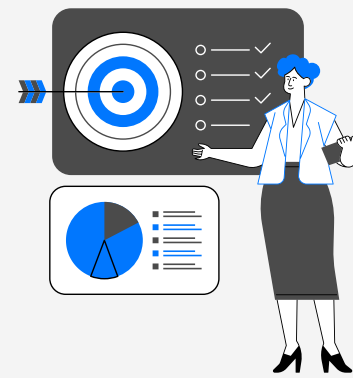
1



## ACCEDE A SELLER FLEX ONSITE

Ingresa a la plataforma con los usuarios y contraseñas habilitados.

2



## HAZ CLIC EN INVENTARIO

Navega al apartado de inventario dentro de la plataforma.

4



## SELECCIONA CARGA EN LOTE

Opta por la opción "Cargar en lote" para facilitar el proceso.

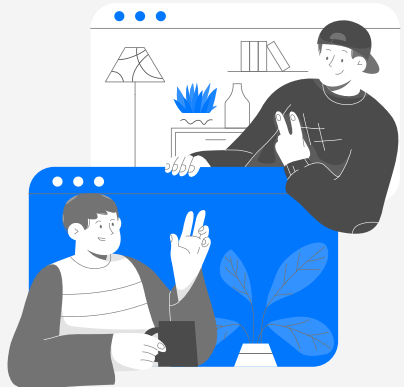
3



## HAZ CLIC EN RECIBIR

Selecciona la opción "Recibir" dentro de este apartado.

5



## DESCARGA LA PLANTILLA

Descarga la plantilla y completa la información de los productos. Asegúrate de que estén "Gestionados por Amazon" en Seller Central

6



## LLENA LA INFORMACIÓN

Completa los campos de la plantilla siguiendo el formato y ejemplo proporcionado en el archivo.

8



## GUARDA EL ARCHIVO

Una vez que hayas completado la plantilla, guarda el archivo en tu dispositivo.

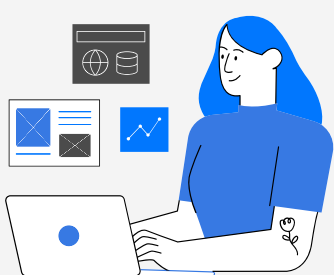
7



## ELIMINA LA FILA DE EJEMPLO

Borra la fila que contiene el ejemplo para que solo queden tus datos.

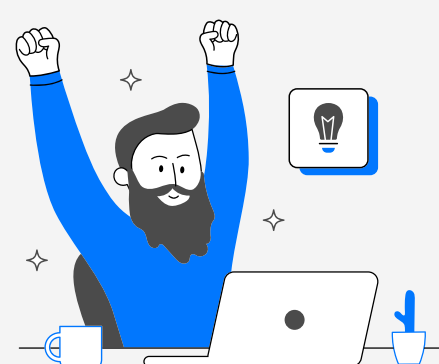
9



## CARGA EL ARCHIVO EN SELLER FLEX

Regresa a la plataforma y selecciona la opción para cargar el archivo de inventario.

10



## INVENTARIO HABILITADO

En la ventana que se abrirá, selecciona y sube el archivo que acabas de guardar