

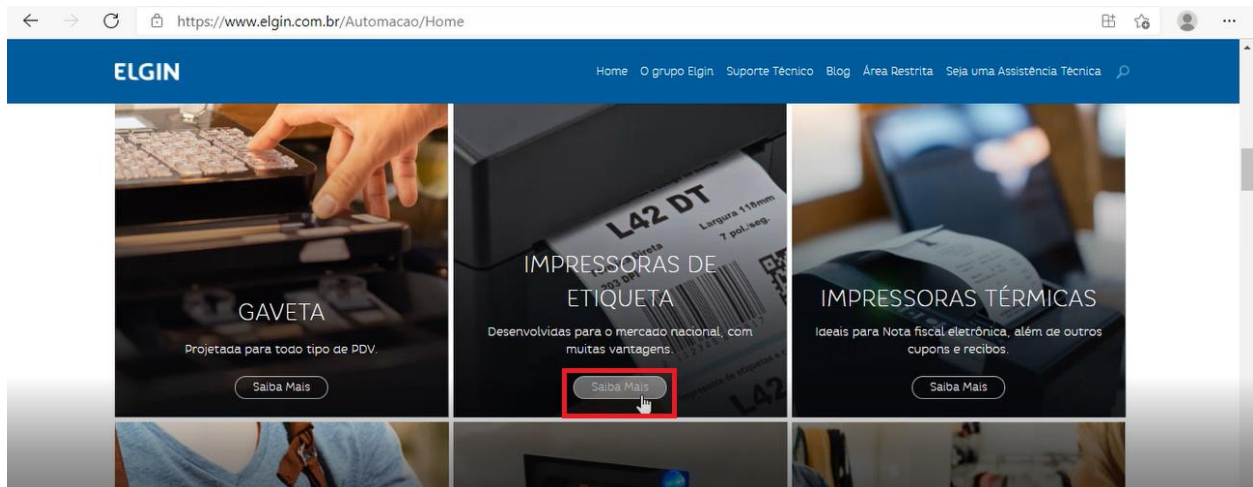
Manual de atualização da Impressora de Etiquetas de Envio – Elgin L42 Pro

Siga os seguintes passos para atualizar sua impressora **Elgin L42 Pro** para que ela reconheça a linguagem ZPL.

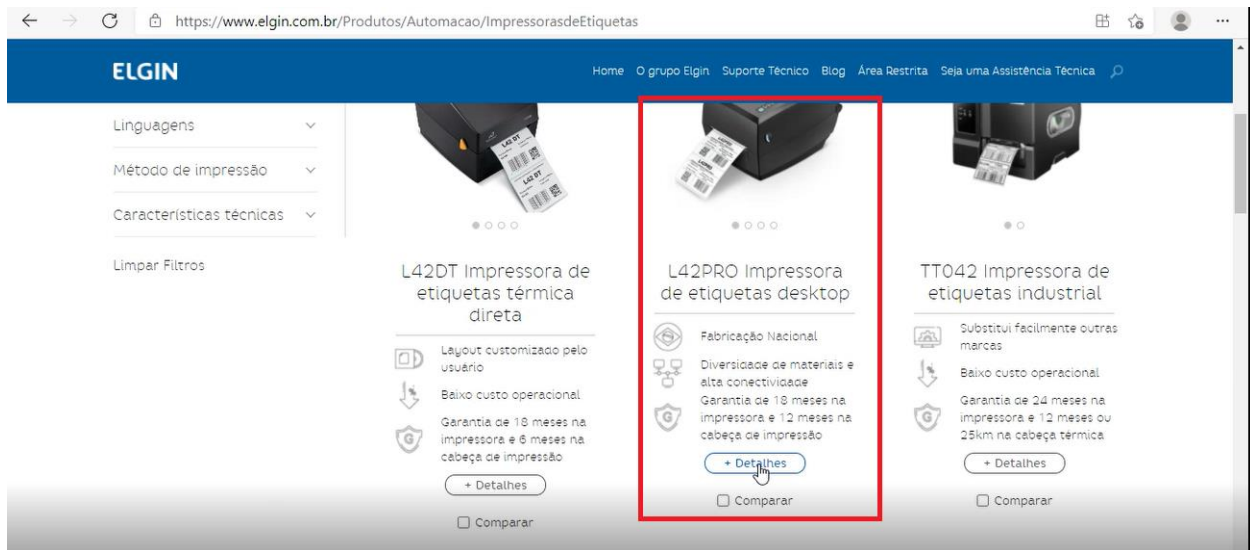
1. Acesse ao site: www.elgin.com.br e clique na seção Automação:



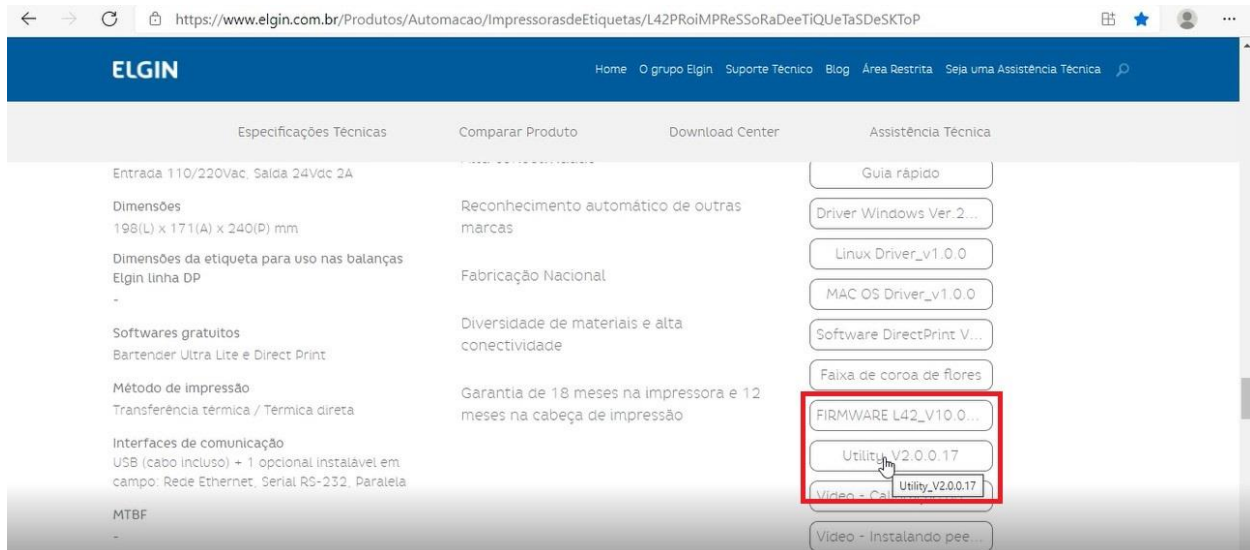
2. Na página de Automação, desça e procure a seção Impressoras de Etiquetas:



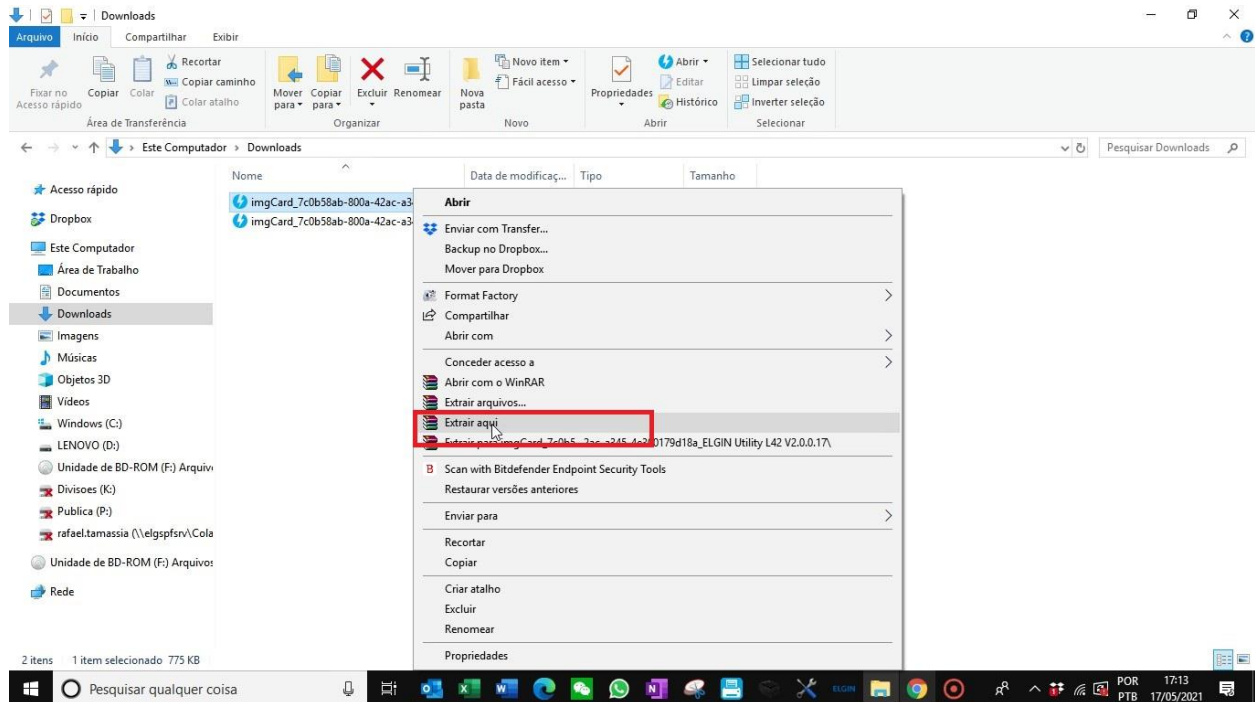
3. Ao encontrar o modelo **L42 Pro**, clique em **Detalhes**.



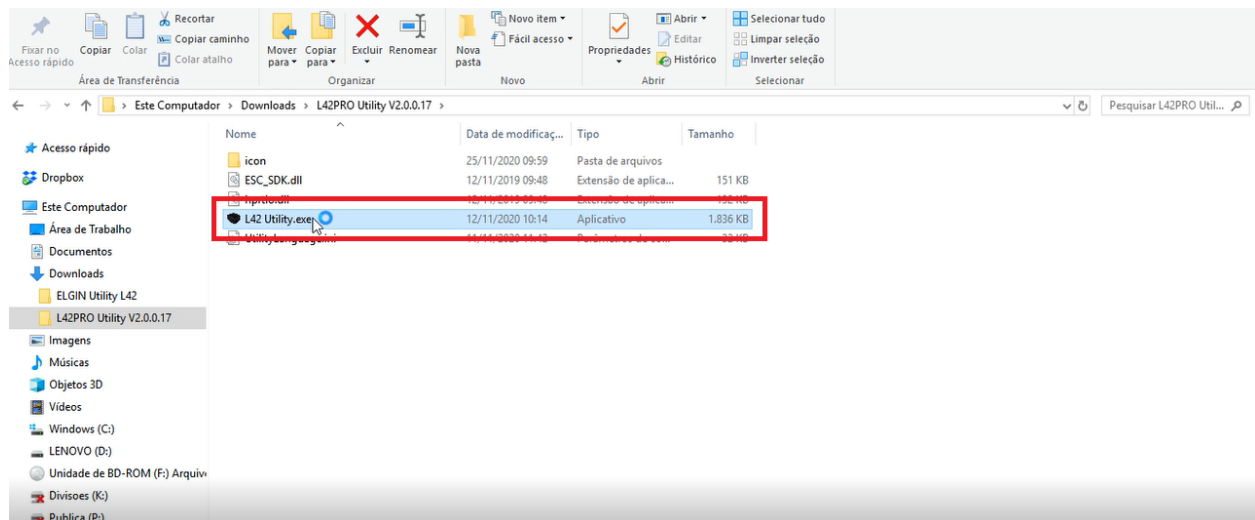
4. Desça a página até encontrar a sessão “Download Center”, você deverá baixar os arquivos: **Utility_V2.0.0.17** e **FIRMWARE L42_V10.0**.



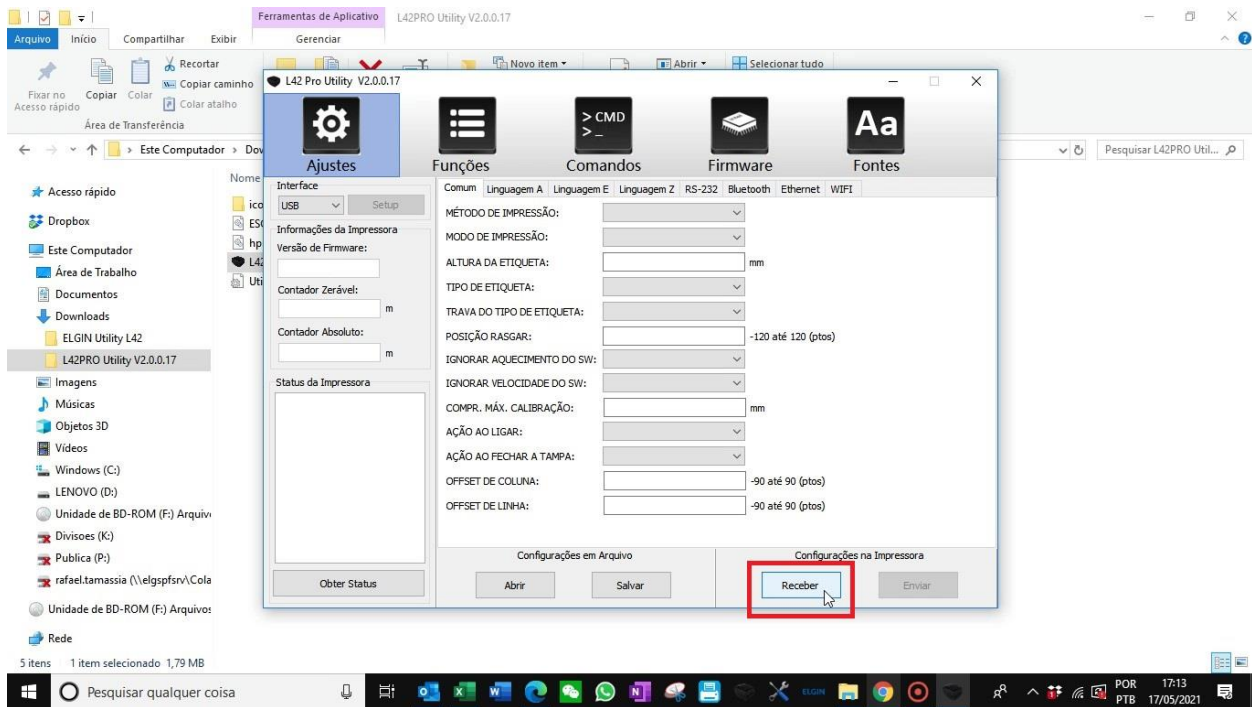
5. Após baixa-los, localize os arquivos no seu computador. Clique com o botão direito do mouse sobre o arquivo e depois em **extrair aqui**. Repita o processo com os dois arquivos que acabou de baixar.



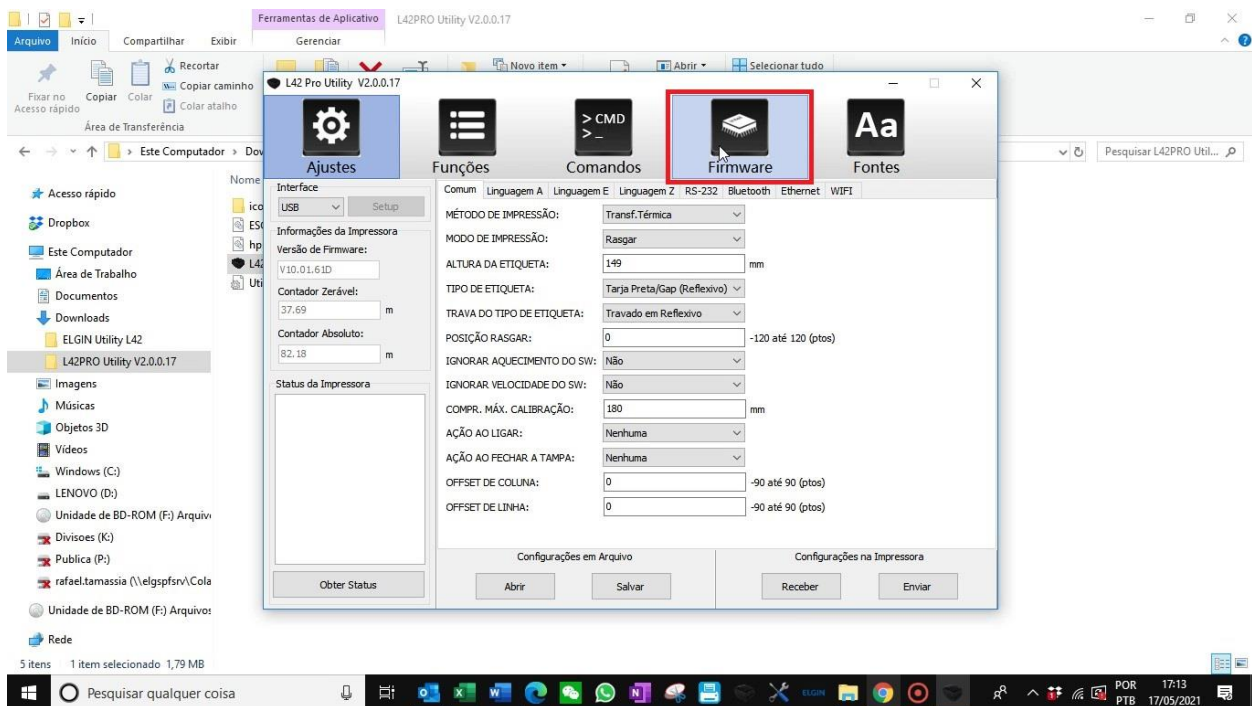
6. Após extrair os arquivos aparecerão duas pastas que acabou de extrair de dos arquivos. Clique sobre a pasta **L42PRO Utility V2.0.0.17**. Ao abrir a pasta clique sobre o arquivo **L42 Utility.exe**.



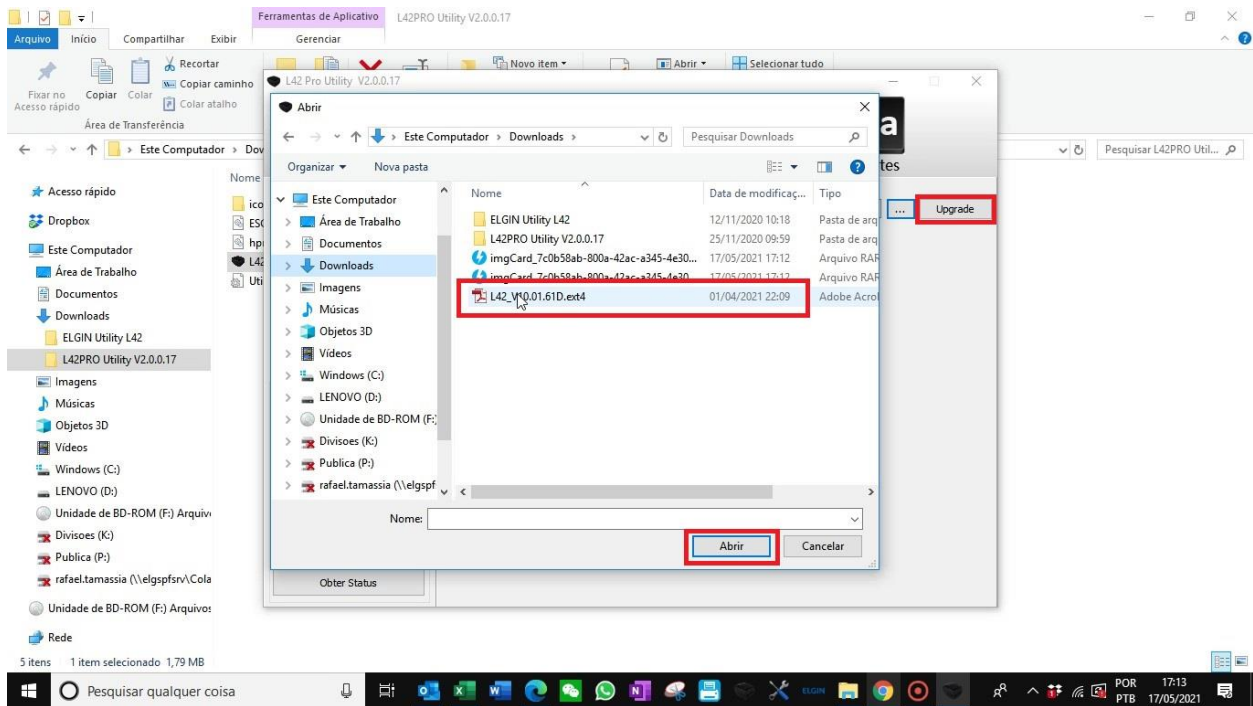
7. Uma nova janela se abrirá e o arquivo será executado. Ao abrir a nova janela clique em **Receber**.



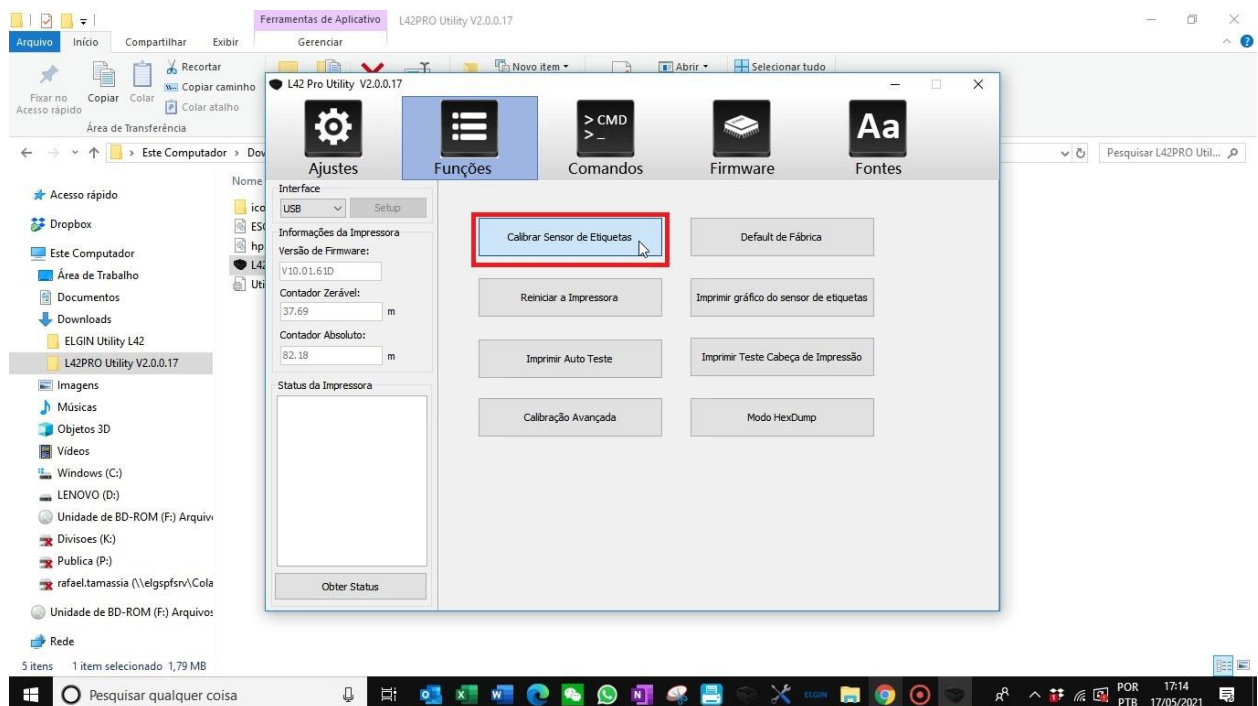
8. O programa irá receber as informações da sua impressora térmica Elgin L42Pro. Após terminar de carregar a todas as informações ficarem completas clique em **FIRMWARE**.



9. Nessa tela irá solicitar que busque o arquivo que vai atualizar a impressora. Clique em "...” localizado no canto direito (ao lado de Upgrade) e busque pela pasta onde baixou os arquivos. Após encontra-los selecione o arquivo **L42_V10.01.61D.ext4**, depois clique em **Upgrade**.



10. Após o Upgrade ser feito, selecione a aba **Funções** localizada no canto superior esquerdo e clique em **Calibrar Sensor de Etiquetas**.



Caso seja necessário

Selecione a aba **Funções** localizada no canto superior esquerdo e clique em **Default de Fábrica** e por último clique em ok para autorizar a restauração.

