

Funk-Stereo-Headset mit Rauschunterdrückung WH-1000XM4

Kopplung und Herstellen einer Verbindung mit einem Computer (Windows 10)

Das Registrieren des Geräts, zu dem eine Verbindung hergestellt werden soll, wird als „Kopplung“ bezeichnet. Sie müssen ein Gerät zunächst koppeln, bevor Sie es zusammen mit dem Headset verwenden können.

Beachten Sie vor dem Starten des Vorgangs Folgendes:

Ihr Computer verfügt über eine Bluetooth-Funktion, die Musikwiedergabeverbindungen (A2DP) unterstützt.

Wenn Sie eine Anwendung für Videoanrufe auf einem Computer verwenden, verfügt der Computer über eine Bluetooth-Funktion, die Anrufverbindungen unterstützt (HFP/HSP).

Der Computer befindet sich innerhalb einer Entfernung von 1 m zum Headset.


Das Headset ist ausreichend geladen.

Die Bedienungsanleitung des Computers liegt vor.

Je nach dem verwendeten Computer muss der integrierte Bluetooth-Adapter möglicherweise eingeschaltet werden. Wenn Sie nicht wissen, wie der Bluetooth-Adapter eingeschaltet wird, oder sich nicht sicher sind, ob Ihr Computer über einen integrierten Bluetooth-Adapter verfügt, schlagen Sie in der mit dem Computer gelieferten Bedienungsanleitung nach.

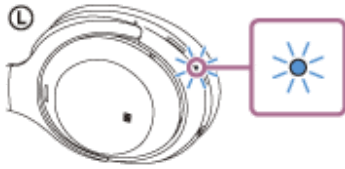
1 Wechseln Sie am Headset in den Kopplungsmodus.

Schalten Sie das Headset ein, wenn Sie zum ersten Mal nach dem Kauf eine Kopplung zwischen dem Headset und einem anderen Gerät durchführen oder wenn Sie das Headset initialisiert haben (wenn das Headset über keine Kopplungsinformationen verfügt). Das Headset wechselt automatisch in den Kopplungsmodus. Fahren Sie in diesem Fall mit Schritt **2** fort.

Wenn Sie ein zweites oder weiteres Gerät koppeln (wenn das Headset über Kopplungsinformationen für andere Geräte verfügt), halten Sie die  -Taste (Ein/Aus) etwa 7 Sekunden lang gedrückt.



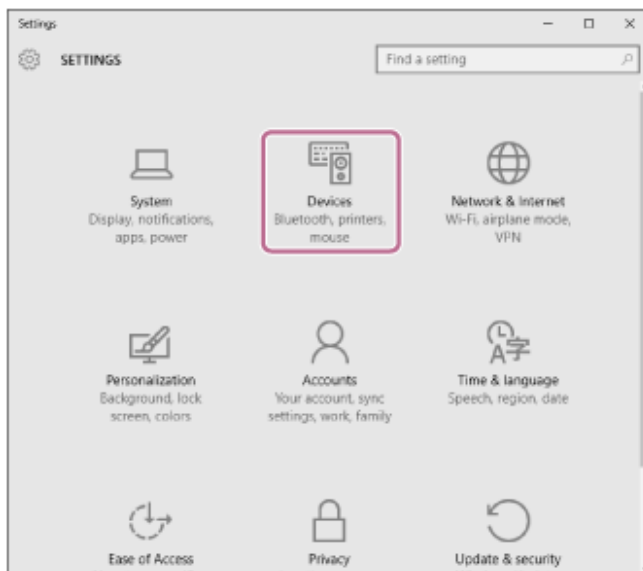
Vergewissern Sie sich, dass die Anzeige (blau) wiederholt zweimal hintereinander blinkt. Sie hören die Sprachführung „Bluetooth pairing“ (Bluetooth-Kopplung).



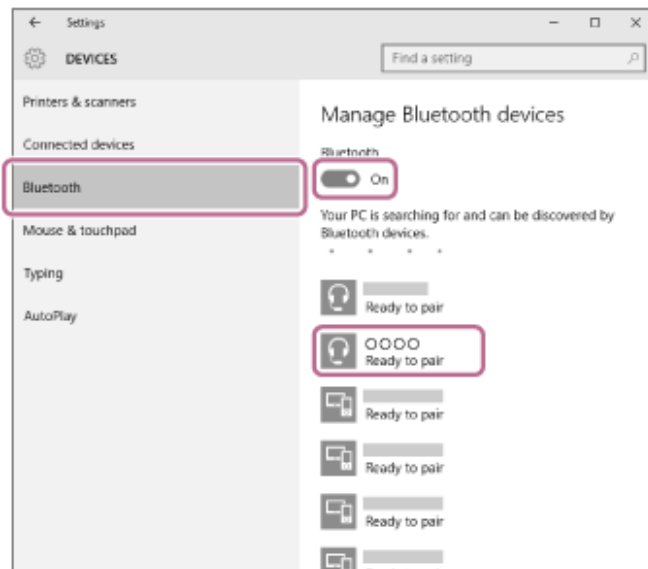
2 Reaktivieren Sie den Computer, wenn sich der Computer im Standby- (Energiespar-) oder Ruhemodus befindet.

3 Registrieren Sie das Headset beim Computer.

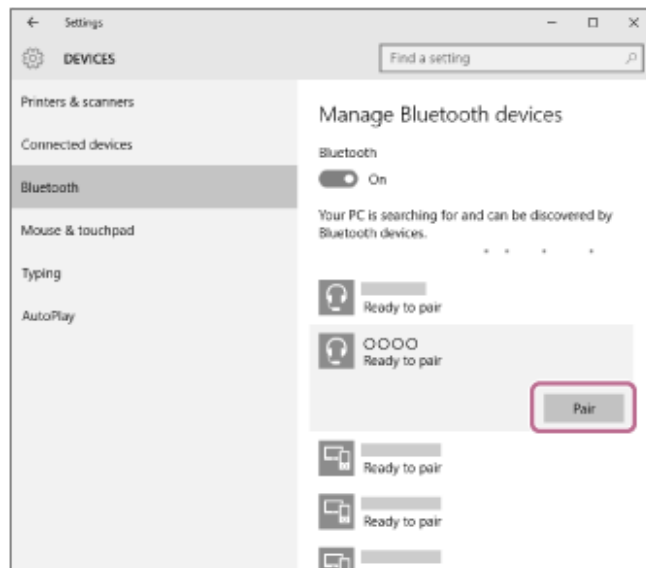
1. Klicken Sie auf die Schaltfläche [Start] und dann auf [Settings].
2. Klicken Sie auf [Devices].



3. Klicken Sie auf die Registerkarte [Bluetooth] und dann auf [Bluetooth], um die Bluetooth-Funktion zu aktivieren, und wählen Sie danach [WH-1000XM4]. Wenn [WH-1000XM4] und [LE_WH-1000XM4] angezeigt werden, wählen Sie [WH-1000XM4]. [LE_WH-1000XM4] wird zuerst angezeigt, aber warten Sie, bis [WH-1000XM4] angezeigt wird. Es kann etwa 30 Sekunden bis 1 Minute dauern, bis [WH-1000XM4] angezeigt wird. Wenn [WH-1000XM4] nicht angezeigt wird, gehen Sie nochmals wie ab Schritt 1 erläutert vor.



4. Klicken Sie auf [Pair].



Wenn ein Passwort (*) eingegeben werden muss, geben Sie „0000“ ein. Das Headset und der Computer werden gekoppelt und eine Verbindung wird hergestellt. Sie hören die Sprachführung „Bluetooth connected“ (Bluetooth verbunden). Wenn die Geräte nicht verbunden sind, schlagen Sie unter „Verbindung mit einem gekoppelten Computer (Windows 10)“ nach.

* Das Passwort wird manchmal auch „Kennwort“, „PIN-Code“, „PIN-Nummer“ oder „Passcode“ genannt.

Tipp

Die oben beschriebene Bedienung ist ein Beispiel. Weitere Einzelheiten dazu schlagen Sie bitte in der mit dem Computer gelieferten Bedienungsanleitung nach.

Um alle Bluetooth-Kopplungsinformationen zu löschen, schlagen Sie unter „Initialisieren des Headsets zum Wiederherstellen der Werkseinstellungen“ nach.

Hinweis

Wenn die Kopplung nicht innerhalb von 5 Minuten ausgeführt werden kann, wird der Kopplungsmodus abgebrochen. Beginnen Sie den Vorgang in diesem Fall wieder bei Schritt **1** .

Sobald der Kopplungsvorgang für Bluetooth-Geräte abgeschlossen ist, muss er nur in folgenden Fällen wiederholt werden:

Die Kopplungsinformationen wurden nach einer Reparatur oder einem ähnlichen Vorgang gelöscht.

Ein 9. Gerät wird gekoppelt.

Das Headset kann mit bis zu 8 Geräten gekoppelt werden. Wird nach 8 bereits gekoppelten Geräten ein weiteres Gerät gekoppelt, werden die Registrierungsinformationen des gekoppelten Geräts mit der am längsten zurückliegenden Verbindung durch die Informationen für das neue Gerät ersetzt.

Die Kopplungsinformationen für das Headset wurden vom Bluetooth-Gerät gelöscht.

Das Headset wird initialisiert.

Sämtliche Kopplungsinformationen werden gelöscht. Löschen Sie in diesem Fall die Kopplungsinformationen für das Headset vom Gerät und führen Sie die Kopplung erneut durch.

Das Headset kann mit mehreren Geräten gekoppelt werden, Musik kann jedoch nur von jeweils 1 gekoppelten Gerät zur selben Zeit wiedergegeben werden.

Waren diese Informationen hilfreich?

Ja

Nein