

Problemi di scorrimento con la versione Consumer Preview di Windows 8.1

I test iniziali con la versione Consumer Preview di Windows 8.1 rivelano un problema di scorrimento con le app IE11 e Windows 8, nonché nella schermata Start di Windows stessa:

Lo scorrimento da moderato a veloce può non rispondere finché non si interrompe lo scorrimento. Quindi, la pagina salterà a una lunga distanza, di solito all'inizio o alla fine.

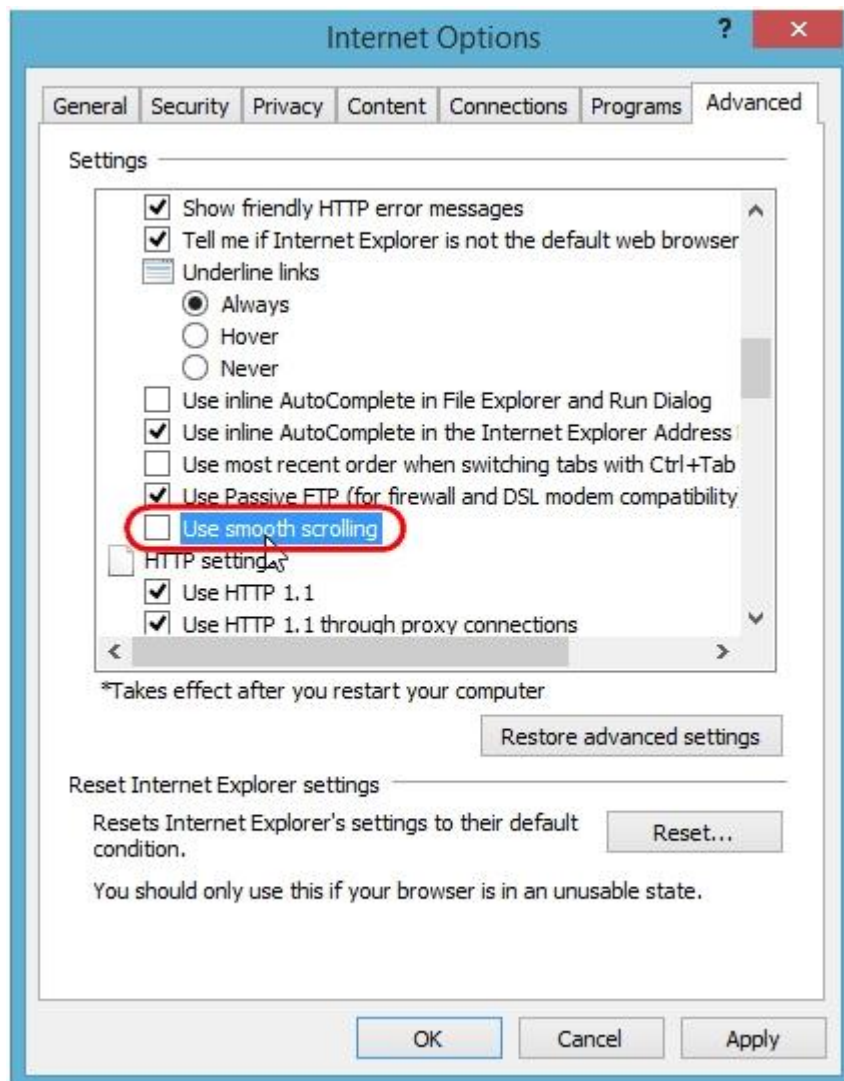
Stiamo lavorando con Microsoft per risolvere questo problema.

Come soluzione alternativa, puoi modificare le impostazioni di scorrimento in IE11. Ecco come:

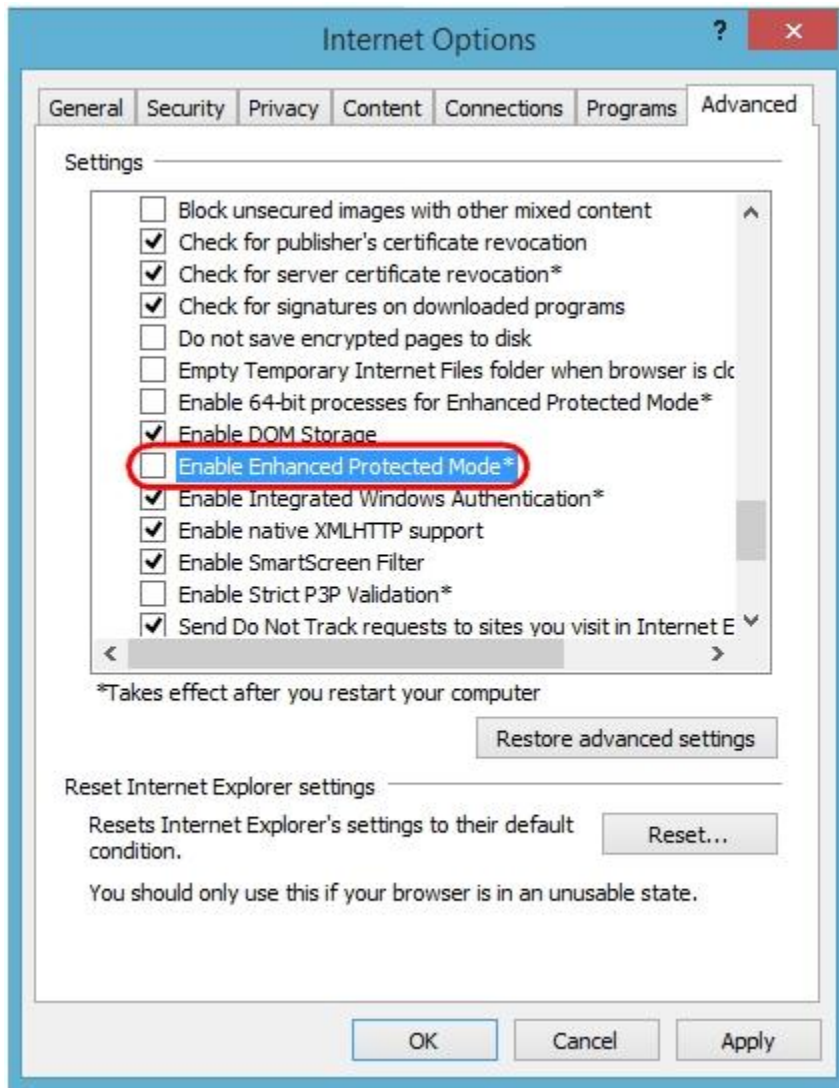
Avvia IE11.

Apri Opzioni Internet e seleziona la scheda Avanzate.

Nella sezione Navigazione, deseleziona "Utilizza scorrimento fluido".



Nella sezione Sicurezza, deseleziona "Abilita modalità protetta avanzata", quindi fai clic su OK.



IMPORTANTE: la disattivazione della modalità protetta avanzata riduce le impostazioni di sicurezza in IE11. Si prega di considerare questo prima di apportare questa modifica.

Riavvia il tuo computer.

Scorrimento irregolare con SetPoint quando si utilizzano le app della schermata Start di Chrome, Internet Explorer o Windows 8

Le versioni di SetPoint 6.50 e successive includono un plug-in a scorrimento fluido per Google Chrome e Internet Explorer. Se hai problemi con lo scorrimento irregolare, aggiorna a SetPoint 6.52 o successivo, che migliora lo scorrimento per questi browser.

Dopo l'aggiornamento a SetPoint versione 6.52 o successiva, potresti ancora riscontrare uno scorrimento irregolare su singoli siti Web o pagine che implementano tecnologie in modo diverso. Se stai utilizzando le app della schermata Start in Windows 8, è anche possibile che

l'app che stai utilizzando non sia in grado di interpretare correttamente la funzione di scorrimento uniforme. In questo caso, puoi anche disabilitare il plug-in per lo scorrimento graduale di SetPoint.

Google Chrome

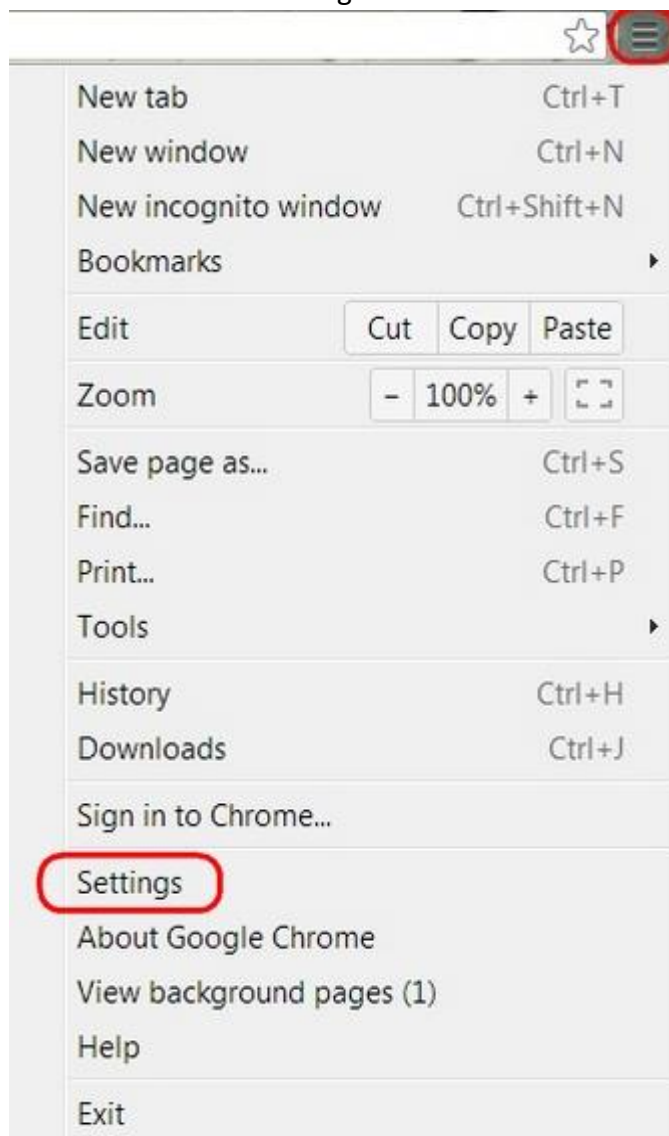
Internet Explorer

App della schermata Start di Windows 8

Per disabilitare il plug-in di scorrimento fluido Logitech SetPoint per Google Chrome:

Avvia Chrome.

Fare clic sull'icona nell'angolo in alto a destra e selezionare Impostazioni





Seleziona Estensioni > Logitech SetPoint e deseleziona Abilitato.

Chrome Extensions Developer mode

History
Extensions
Settings
Help

To make Chrome even faster, we've automatically disabled some extensions that may have been added without your knowledge. You can enable or disable any extension below. [Learn more](#)

	Logitech SetPoint 6.52.74 Smooth scrolling for Logitech mice. <input type="checkbox"/> Allow in incognito <input type="checkbox"/> Allow access to file URLs	<input checked="" type="checkbox"/> Enabled Installed by a third party.
	SiteAdvisor 3.60.126.1 This extension was automatically disabled. SiteAdvisor	<input type="checkbox"/> Enable Installed by a third party.

NOTA: Per abilitare il plug-in a scorrimento uniforme, seguire i passaggi precedenti e, nel passaggio 3, fare clic su Abilita.

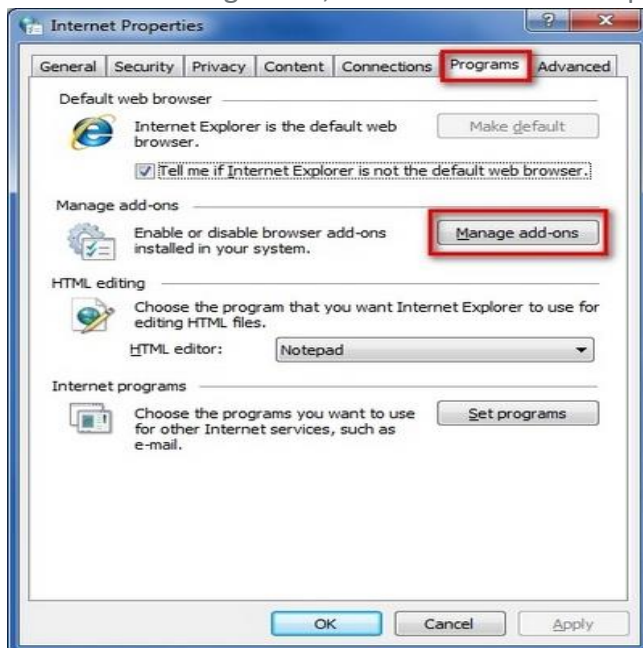
Chiudi e riapri il browser per rendere effettive le impostazioni.

Internet Explorer

Per disabilitare il plug-in per lo scorrimento uniforme di Logitech SetPoint per Internet Explorer:

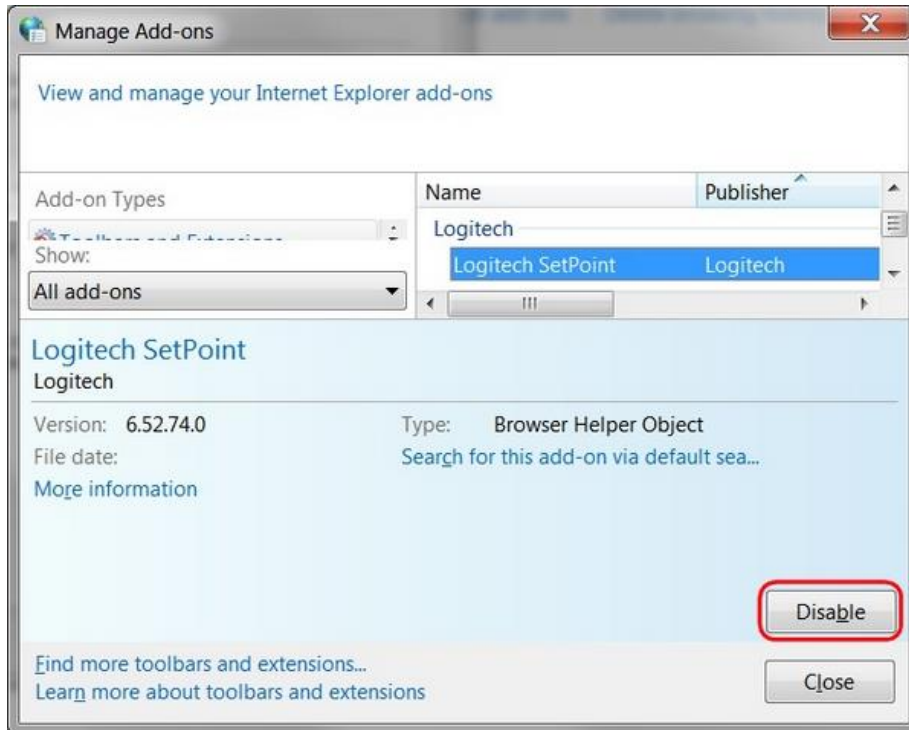
Seleziona Pannello di controllo > Rete e Internet > Opzioni Internet.

Nella scheda Programmi, fai clic su Gestisci componenti aggiuntivi.



Selezionare Logitech SetPoint, quindi fare clic su Disabilita.

NOTA: se il plug-in è attualmente disabilitato, verrà visualizzato il pulsante Abilita.



Fare clic su Chiudi per chiudere la finestra di dialogo.

NOTA: per abilitare il plug-in a scorrimento uniforme, seguire i passaggi precedenti e, nel passaggio 4, fare clic su Abilita.

Chiudi e riapri il browser per rendere effettive le impostazioni.

App della schermata Start di Windows 8

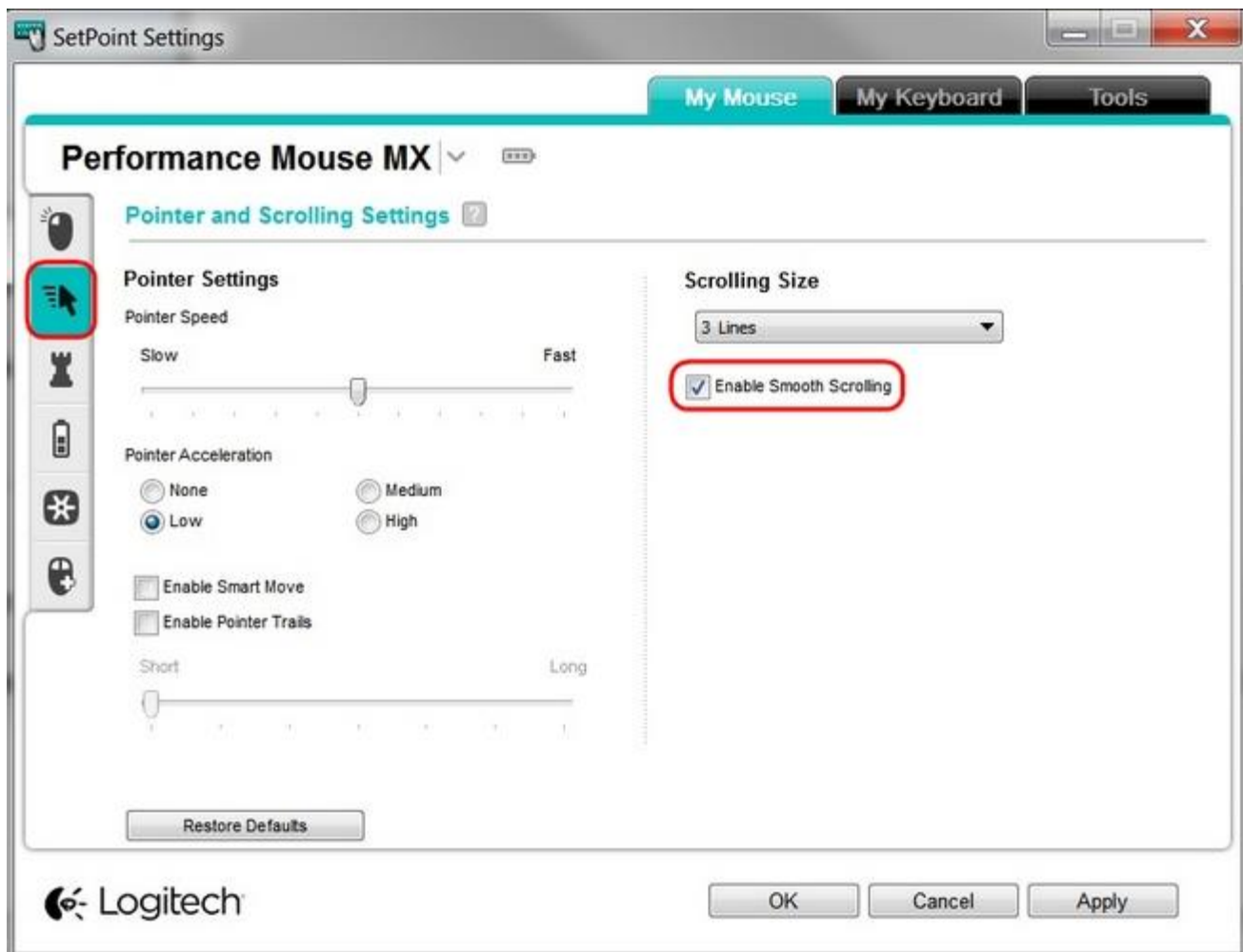
Se lo scorrimento è troppo veloce o troppo lento con alcune delle app della schermata Start di Windows 8, prova quanto segue:

Se il tuo mouse ha una funzione Scorri a sinistra e Scorri a destra, usa quella invece della rotella di scorrimento.

Disabilita lo scorrimento uniforme in SetPoint:

Avvia SetPoint facendo clic sull'icona SetPoint nell'area di notifica e seleziona Impostazioni mouse e tastiera.

Fare clic su Impostazioni puntatore e deselezionare Abilita scorrimento uniforme.



Fare clic su Applica e quindi su OK per uscire dall'interfaccia utente di SetPoint.

NOTA: quando disabiliti lo scorrimento uniforme in SetPoint, verrà disabilitato per tutto: Chrome, Internet Explorer e le app della schermata Start di Windows 8.

Il cursore non segue i movimenti del mouse

Se il cursore non segue i movimenti del mouse, ti consigliamo di:

Usa un tappetino per il mouse.

Evita di usare il mouse su:

Vetro e altre superfici trasparenti

Superfici riflettenti, come specchi e scrivanie in metallo

Grani del legno e superfici scanalate

Prova il mouse su un pezzo di carta bianca per assicurarti che non sia un problema di tracciamento sulla particolare superficie che stai utilizzando.

I pulsanti del mouse non funzionano come programmato in SetPoint

Quando i pulsanti del mouse non funzionano nel modo in cui li hai programmati, il problema è solitamente con la configurazione. È possibile controllare e modificare le impostazioni dei pulsanti del mouse nel software per mouse e tastiera Logitech SetPoint. Vedere l'articolo della Knowledge Base 23057 per ulteriori informazioni.

Impossibile personalizzare il mouse o la tastiera in SetPoint

Normalmente, dovresti essere in grado di personalizzare le impostazioni del mouse o della tastiera nel software per mouse e tastiera Logitech SetPoint nella scheda Il mio mouse/La mia tastiera.

Senza la scheda Il mio mouse/La mia tastiera in SetPoint, verrà visualizzata solo la scheda Strumenti, come mostrato here:



Se la scheda Il mio mouse/la mia tastiera non viene visualizzata, dovrai disinstallare e reinstallare SetPoint seguendo le istruzioni di seguito.

Per disinstallare e reinstallare SetPoint:

Windows XP

Windows Vista e Windows 7

Windows 8

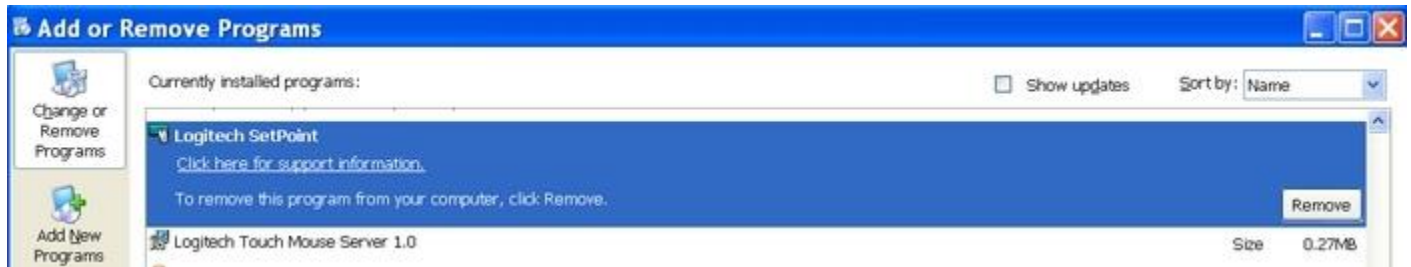
Windows XP

Vai su Aggiungi o rimuovi programmi.

Visualizzazione predefinita del menu Start: Start > Pannello di controllo > Aggiungi/Rimuovi programmi

Visualizzazione classica del menu Start: Start > Impostazioni > Pannello di controllo > Aggiungi/Rimuovi programmi

Seleziona Logitech SetPoint dall'elenco of programs displayed.



Fare clic sul pulsante Modifica/Rimuovi e seguire le istruzioni sullo schermo per disinstallare SetPoint.

Scarica e installa l'ultima versione di SetPoint dalla pagina dei download Web.

NOTA: potrebbe essere necessario riavviare il sistema dopo l'installazione di SetPoint.

Dopo il riavvio del sistema, apri SetPoint per verificare che la scheda Il mio mouse/La mia tastiera sia disponibile.

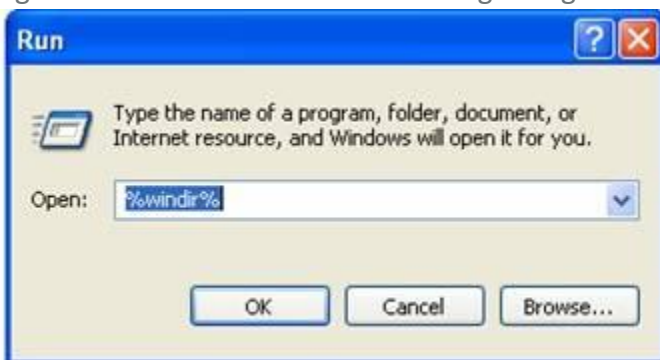
Se la scheda Il mio mouse/la mia tastiera non è ancora presente:

Fare clic con il pulsante destro del mouse sull'icona SetPoint nella barra delle applicazioni (in basso a destra dello schermo) e selezionare Esci.

Fare clic sul pulsante Start di Windows.

Scegli Esegui.

Digita %windir% nella finestra di dialogo Esegui.



Fare doppio clic sulla cartella System32 per aprirla.

Fare doppio clic sulla cartella dei driver.

Rinominare il file wdf01000.sys in wdf01000.bak.

Reinstallare SetPoint.

IMPORTANTE: prima di riavviare il sistema, assicurarsi che il file wdf01000.sys sia presente nelle cartelle dei driver. Se riavvii senza questo file, potrebbe impedire ad alcuni componenti hardware, inclusi mouse e tastiere, di funzionare correttamente.

Se il file wdf01000.sys non si trova nella cartella dei driver, ripristinare wdf01000.bak in wdf01000.sys.

Riavvia il computer.

Dopo il riavvio del sistema, apri SetPoint per verificare che sia presente la scheda Il mio mouse/La mia tastiera.

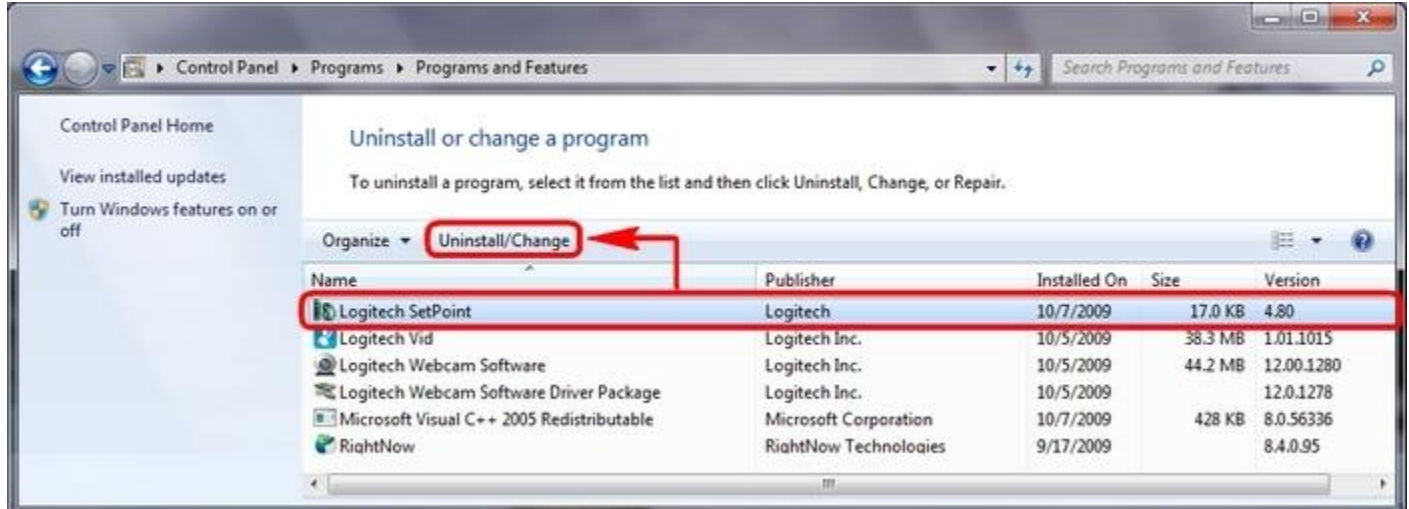
Windows Vista e Windows 7

Vai a Disinstalla un programma.

Visualizzazione predefinita del menu Start: Start > Pannello di controllo > Disinstalla un programma

Visualizzazione classica del menu Start: Start > Impostazioni > Pannello di controllo > Programmi e funzionalità

Selezionare Logitech SetPoint dall'elenco dei programmi visualizzati.



Fare clic sul pulsante Disinstalla evidenziato sopra e seguire le istruzioni sullo schermo per disinstallare SetPoint.

Scarica e installa l'ultima versione di SetPoint dalla pagina di download Web.

Dopo il riavvio del sistema, apri SetPoint per assicurarti che la scheda Il mio mouse/La mia tastiera sia disponibile.

Windows 8

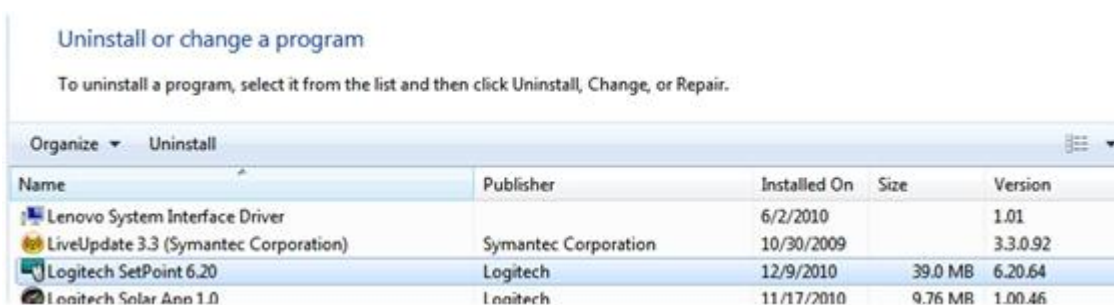
Vai a Disinstalla un programma.

Schermata iniziale > Fare clic con il pulsante destro del mouse su Impostazioni mouse e tastiera > Disinstalla

Schermata Start > Fare clic con il pulsante destro del mouse su uno spazio vuoto e selezionare Tutte le app > Pannello di controllo > Disinstalla un programma



Selezionare "Logitech SetPoint" dall'elenco.



Fare clic su Disinstalla.

Segui le istruzioni sullo schermo per rimuovere SetPoint dal tuo sistema.

NOTA: potrebbe essere necessario riavviare il computer per completare la disinstallazione di SetPoint.

Compatibilità M705 con switch e hub KVM

I produttori implementano il supporto per tastiera e mouse in vari modi non standard. Gli switch KVM possono influire sulla funzionalità dell'M705.

Altri dispositivi di terze parti che potrebbero interferire con la comunicazione tra l'M705 e il computer sono:

Scatole interruttori KVM

Replicatori di porte

Docking station

Hub USB