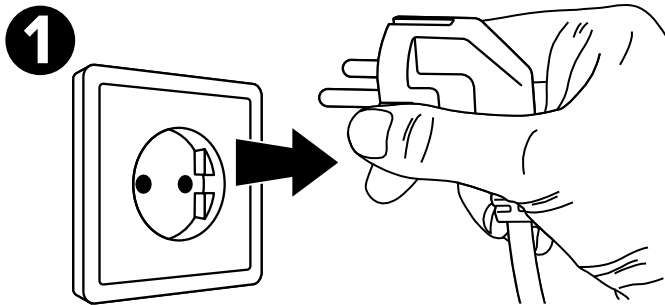
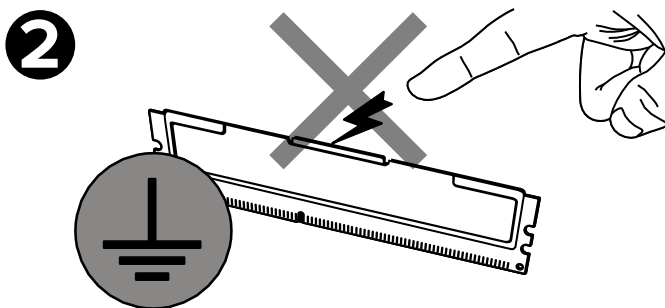


Instalacja pamięci DIMM w komputerze stacjonarnym

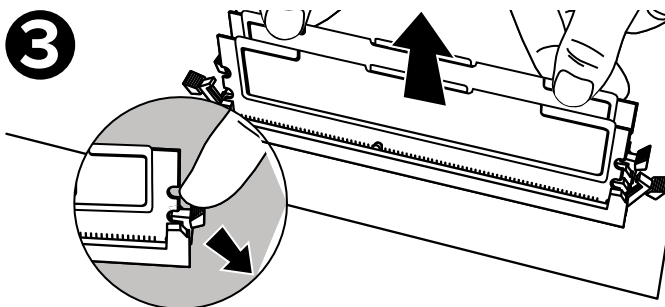
Uwaga: Nie używaj siły, a trzymając moduł pamięci uważaj, aby nie dotykać układów scalonych lub miejsc w pobliżu układów scalonych! Zawsze trzymaj pamięć obiema rękami za górne narożniki płytki drukowanej.



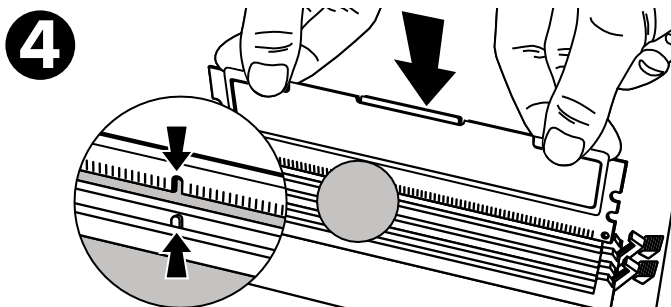
Odłącz przewód sieciowy i zdejmij pokrywę komputera.



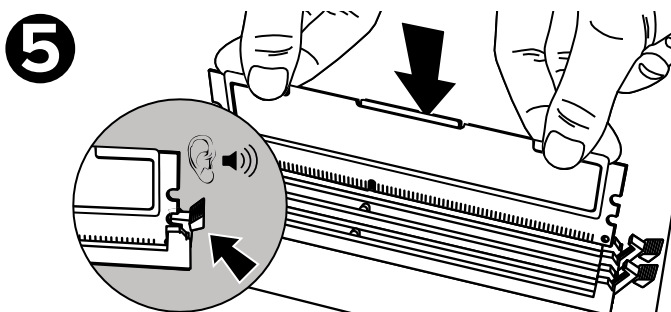
Zanim weźmiesz moduł pamięci do ręki, pamiętaj, aby zawsze dotknąć niepomalowanego i uziemionego elementu metalowego lub używać uziemionej antystatycznej opaski nadgarstkowej, aby zapobiec wyładowaniom elektrostatycznym.



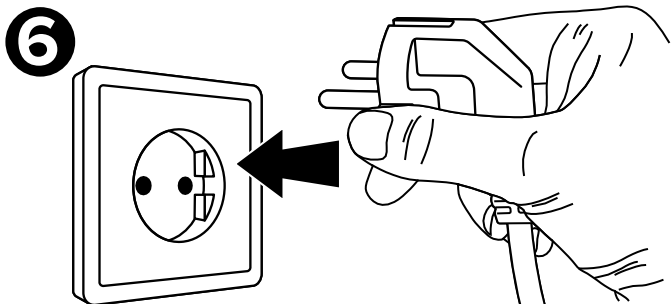
Jeśli w komputerze zainstalowana jest już pamięć, wyjmij ją z gniazda naciskając zapadki blokady/wysuwania. Zapadki znajdują się po obu stronach gniazda pamięci.



Ustaw moduł pamięci tak, aby nacięcia na nim pasowały do wycięć gniazda pamięci.



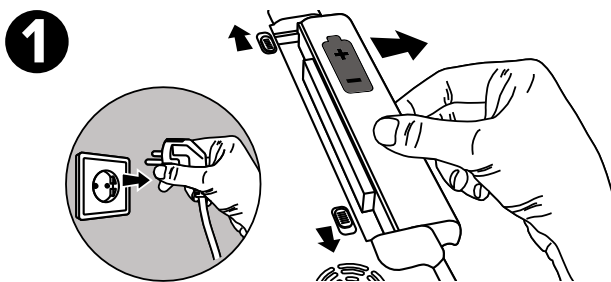
Wciśnij pamięć do gniazda, aż poczujesz, że zapadki wskoczyły na miejsce i zablokowały moduł pamięci.



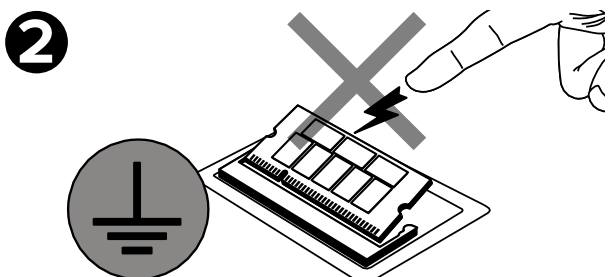
Założ pokrywę komputera i podłącz przewód sieciowy.

Instalacja pamięci SO-DIMM w notebooku

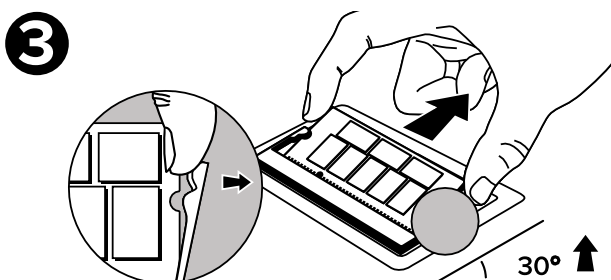
Uwaga: Nie używaj siły, a trzymając moduł pamięci uważaj, aby nie dotykać układów scalonych lub miejsc w pobliżu układów scalonych! Zawsze trzymaj pamięć obiema rękami za górne narożniki płytki drukowanej.



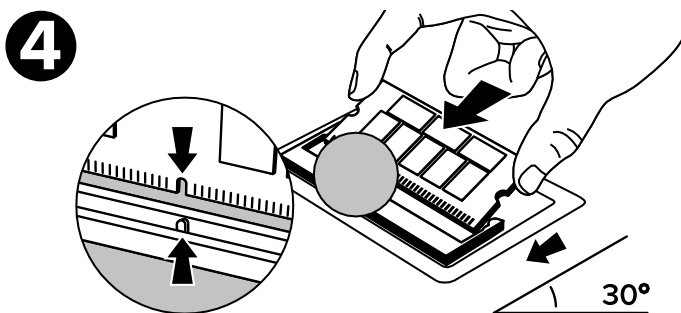
Odłącz przewód sieciowy i wyjmij baterię.



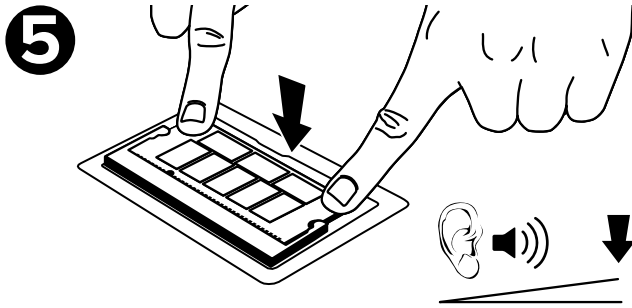
Zanim weźmiesz moduł pamięci do ręki, pamiętaj, aby zawsze dotknąć niepomalowanego i uziemionego elementu metalowego lub użyć uziemionej antystatycznej opaski nadgarstkowej, aby zapobiec wyładowaniom elektrostatycznym.



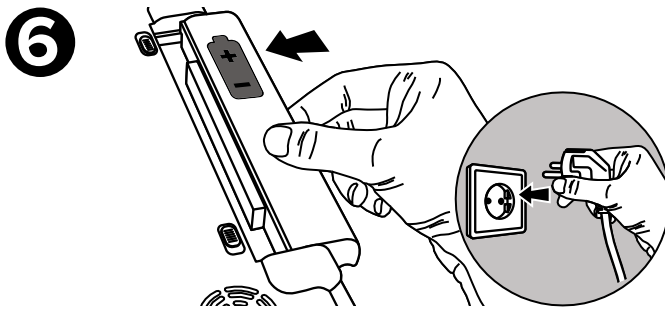
Jeśli w komputerze zainstalowana jest już pamięć, wyjmij ją z gniazda, naciskając zapadki blokady/wysuwania (znajdujące się po obu stronach gniazda pamięci). Pamięć zostanie odblokowana i ustawi się pod kątem 30 stopni, aby można ją było wyjąć.



Ustaw moduł pamięci tak, aby nacięcia na nim pasowały do wycięć gniazda pamięci, a następnie włóż pamięć pod kątem 30 stopni.



Obróć pamięć w dół, aż poczujesz, że zapadki blokady/wysuwania wskoczyły na miejsce.



Włóż baterię i podłącz przewód sieciowy.