

# SMART WI-FI LED BULB START GUIDE

ENGLISH

Pour les instructions en français,  
veuillez consulter la page 15

geeni™

Thank you for purchasing your GEENI smart home product. Get started using your new devices by downloading Geeni, one convenient app that manages everything straight from your phone or tablet. Easily connect to your home Wi-Fi and control multiple devices from the touch of your fingertips.

## Contents

---

Download & Register	2-4
Plug In	5
Connect (Easy Mode)	6-7
Connect (AP Mode)	8-9
Questions, Troubleshooting, Notices	10-13

**CAUTION: RISK OF ELECTRIC SHOCK OR BURNS – USE IN A DRY LOCATION ONLY.** Do not install the device with wet hands or when standing on wet or damp surfaces. Suitable for use in operating environment between -20°C and 40°C (-4°F and 104°F). Not for use in totally enclosed luminaires. Do not use with dimmers. Please make sure the voltage of the LED bulb is compatible with the main electricity of your country before connecting to a bulb holder. Ensure that the base of the bulb matches the bulb holder. This device uses a non-replaceable light source. When the light source reaches the end of its life cycle, the device should be replaced.

## What's in the Box

---



- Smart Wi-Fi LED Bulb
- User Manual
- Voice Control Guide

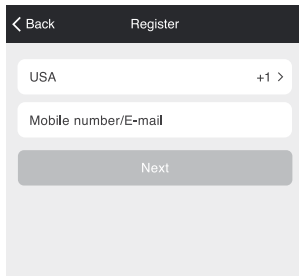
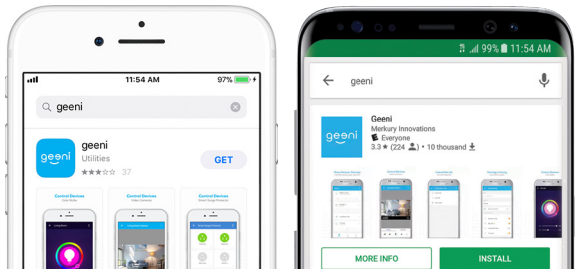
## Get Ready

---

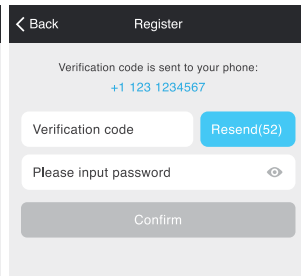
- Know your Wi-Fi network and password
- Make sure your mobile device is running iOS® 9 or higher or Android™ 5.0 or higher
- Make sure you're connecting to a 2.4GHz Wi-Fi network **(Geeni can't connect to 5GHz networks)**
- Find an existing light socket (E12 base)

1 Download the Geeni app from App Store or Google Play.

2 Register an account on your Geeni app.



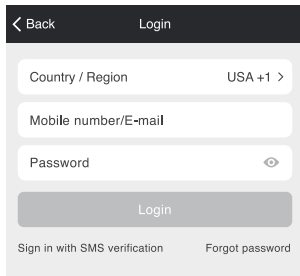
STEP 1.  
Enter your mobile phone number  
or email address.



STEP 2.  
Enter the verification code  
and create a password.

# 2

Register an account on your Geeni app.



< Back Login

Country / Region USA +1 >

Mobile number/E-mail

Password

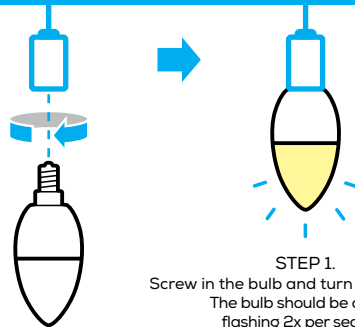
Login

Sign in with SMS verification Forgot password

**STEP 3.**  
Login to the App.

# 3

Plug In



**STEP 1.**  
Screw in the bulb and turn on the power.  
The bulb should be quickly flashing 2x per second.

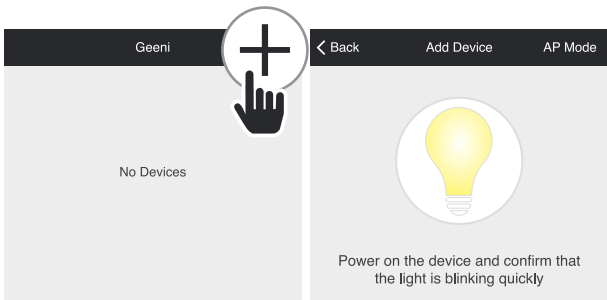
## How do I reset the device and what does the blinking light mean?

Reset the bulb by turning it off and on three times.

- Reset once (off and on 3 times) to reach Easy Mode, which is the primary way the app will try to connect.  
(When in Easy Mode, you'll see the bulb flashing quickly, 2x per second)
- Reset again (off and on 3 times) to reach AP Mode, which is the Backup Mode to help connect.  
(When in AP Mode, you'll see the bulb blinking slowly, every 3 seconds)

# 4

## Add device. Method 1: Easy Mode

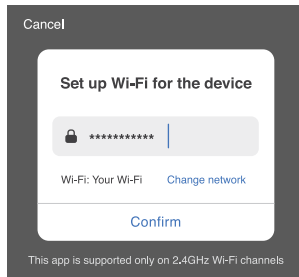


### STEP 1.

In the Geeni app, on the top corner of the Devices screen, click (+).

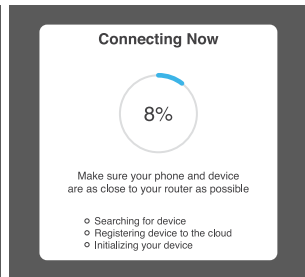
### STEP 2.

Make sure the bulb is flashing quickly, indicating it's ready to connect. If not, turn the bulb off and on 3 times until it is flashing. Press "Next Step."



### STEP 3.

Enter your Wi-Fi network and password.



### STEP 4.

The Geeni app will try to connect your device.

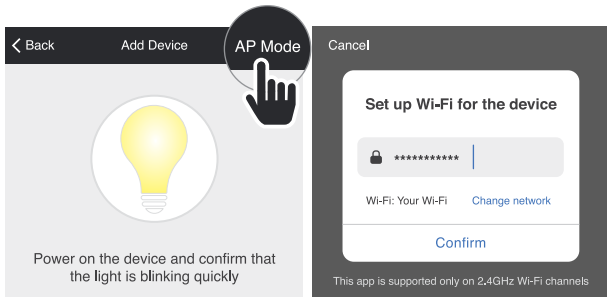
**NOTE: Geeni can't connect to 5GHz networks.**  
\*If the connection fails, try to connect using AP Mode.

# 5

## Add device. Method 2: Backup AP Mode

### STEP 1.

Make sure the device is in AP Mode, blinking slowly  
(see reset instructions on p. 5)

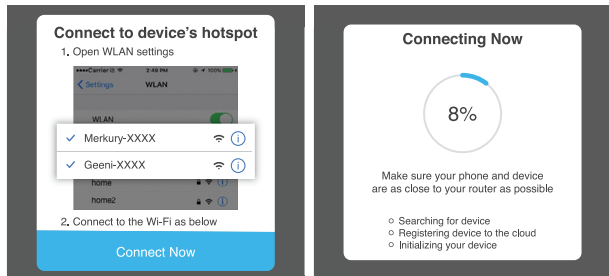


### STEP 2.

In the Geeni app, on the top corner of the Devices screen, click (+). Choose "AP Mode" in the top corner.

### STEP 3.

Click Next and enter your Wi-Fi details.



### STEP 4.

Follow the instructions to choose the device from your Wi-Fi list.

### STEP 5.

The device will connect.

**NOTE:** Geeni can't connect to 5GHz networks.

## Frequently Asked Questions

### 1. Can I share with family and friends?

Yes, you can share your bulbs with family and friends who will have access to control your bulbs, plugs, cameras, and other Geeni devices. In the Geeni app, press the Profile button and click on the "Device Sharing" button, and you will be able to give or revoke sharing permissions. In order to share, the other user should already have downloaded the Geeni app and registered a new account.

### 2. Can I group multiple Geeni devices together?

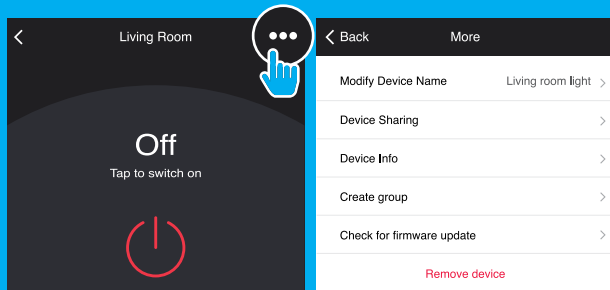
Yes, you can group multiple devices of the same type together, by room, location, or however else you want. The same devices can be in multiple groups. (For example, create a group for "Bedroom" and another group for "Entire House", and your Bedroom lights can be included in both groups). From your main device list, click on one of the devices you want to group, press the "... " button on the top right for advanced settings, and click Create Group. You'll then be able to choose which devices you'd like to group together and will be able to rename them.

### 3. How Many Devices Can I Control?

Geeni's app can control an unlimited amount of devices in an unlimited amount of locations. Your router may have a limit of how many devices can be connected to one router.

### 4. My Geeni device has a funny name. How do I rename it?

From your main device list, click on one of the devices you want to rename, press the "... " button on the top right for advanced settings, and click Modify Device Name (or Modify Group Name, if applicable). You'll then be able to choose a more familiar name.



### 5. The bulb appears offline or unreachable, what should I do?

Check the light switch and make sure that it's switched ON. The light bulb requires an "always-on" power supply to operate properly. Make sure your Wi-Fi router is online and in range. Make sure you have the latest Geeni functionality by clicking "Check for firmware update" in your device settings.

### 6. What's the Wireless Range?

The range of your home Wi-Fi is heavily dependent on your home router and the conditions of the room. Check with your router specifications for exact range data.

### 7. If my Wi-Fi/Internet goes down, will Geeni still work?

Geeni products need to be connected to Wi-Fi in order to use them remotely.

## Troubleshooting

### Cannot connect to your Wi-Fi network.

Make sure you entered the correct Wi-Fi password during the Wi-Fi setup. Check whether there are any Internet connection problems. If the Wi-Fi signal is too weak, reset your Wi-Fi router and try again.

## Reset the device

Reset once (off and on 3 times) to reach Easy Mode, which is the primary way the app will try to connect. (When in Easy Mode, you'll see the bulb flashing quickly, 2x per second)

Reset again (off and on 3 times) to reach AP, which is the Backup Mode to help connect. (When in AP Mode, you'll see the bulb blinking slowly, every 3 seconds)

## System Requirements

- Mobile device running iOS® 9 or higher or Android™ 5.0 or higher
- Existing Wi-Fi Network
- Existing light socket (E12 base)

## Technical Specifications

- E12 base
- 120 V, 60 Hz
- Wi-Fi: IEEE 802.11N, 2.4GHz (not compatible with 5GHz Wi-Fi networks)

### FCC Notice:

This device complies with Part 15 of the FCC Rules. Operation is subject to the two following conditions:

1. This device may not cause harmful interference.
2. This device must accept any interference received, including interference that may cause undesired operation.

Note: This equipment has been tested and found to comply with the limits for a Class B digital device, pursuant to Part 15 of the FCC Rules. These limits are designed to provide reasonable protection against harmful interference in a residential installation.

### Important Information:

Before installing or replacing a bulb, read and follow all precautions, including the following:

#### **CAUTION: RISK OF ELECTRIC SHOCK OR BURNS – USE IN A DRY LOCATION ONLY.**

Do not install the device with wet hands or when standing on wet or damp surfaces. Suitable for use in operating environment between -20°C and 40°C (-4°F and 104°F). Not for use in totally enclosed luminaires. Do not use with dimmers. Please make sure the voltage of the LED bulb is compatible with the main electricity of your country before connecting to a bulb holder. Ensure that the base of the bulb matches the bulb holder. This device uses a non-replaceable light source. When the light source reaches the end of its life cycle, the device should be replaced.

### Support:

If you encounter any issues, please contact us at [support@mygeeni.com](mailto:support@mygeeni.com) for help.

To explore our full selection of products, visit us at: [www.mygeeni.com](http://www.mygeeni.com)

**(888) 232-3143 Toll-free (English Only)**

© 2019 Mercury Innovations • 45 Broadway 3rd FL, New York NY 10006.

The illustrated product and specifications may differ slightly from those supplied. Geeni is a trademark of Mercury Innovations LLC. iPhone, Apple and the Apple logo are trademarks of Apple Inc., registered in the U.S. and other countries. App Store is a service mark of Apple Inc. Galaxy S is a registered trademark of Samsung Electronics Co., Ltd. Google, Google Play, and related marks and logos are trademarks of Google LLC. iOS is a registered trademark of Cisco in the U.S. and other countries and is used under license. Amazon, Alexa and all related logos are trademarks of Amazon.com, Inc. or its affiliates. All other trademarks and trade names are those of their respective owners.

**Made in China**



Connexion impossible? Besoin d'aide?



NE RETOURNEZ PAS CE PRODUIT AU  
MAGASIN OÙ VOUS L'AVEZ ACHETÉ

Soutien Geeni :

[support@mygeeni.com](mailto:support@mygeeni.com)

ou tapez sur 'Support' dans l'appli Geeni  
pour obtenir de l'aide.

## GUIDE DE DÉMARRAGE DE L'AMPOULE À DEL INTELLIGENTE WI-FI

FRANÇAIS

For instructions in English, see pg 1

geeni™

Nous vous remercions d'avoir acheté cette trousse de contrôle pour maison intelligente de Geeni.

Commencez à utiliser vos nouveaux dispositifs en téléchargeant Geeni, une appli pratique qui gère tout directement à partir de votre téléphone intelligent ou tablette. Connectez-vous facilement à votre réseau Wi-Fi résidentiel et contrôlez plusieurs dispositifs du bout des doigts.

## Contenu

Téléchargement et enregistrement	18-20
Branchement	21
Connexion (mode facile)	22-23
Connexion (mode AP)	24-25
Question, dépannage et avis	26-29

**ATTENTION : RISQUE D'ÉLECTROCUTION OU DE BRÛLURES - UTILISEZ UNIQUEMENT DANS UN ENDROIT SEC.** N'installez pas l'appareil avec des mains mouillées ou lorsque vous vous tenez sur des surfaces mouillées ou humides. Convient pour une utilisation dans un environnement de fonctionnement compris entre -20 ° C et 40 ° C (-4 ° F et 104 ° F). Ne pas utiliser dans des luminaires totalement fermés. Ne pas utiliser avec des gradateurs. Veuillez vous assurer que la tension de l'ampoule à DEL est compatible avec l'électricité principale de votre pays avant de la connecter à un réceptacle. Assurez-vous que la base de l'ampoule correspond au réceptacle. Cet appareil utilise une source lumineuse non remplaçable. Lorsque la source de lumière atteint la fin de son cycle de vie, l'appareil doit être remplacé.

## Inclus dans l'emballage



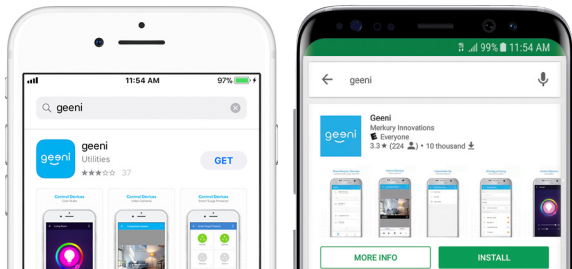
- Ampoule à DEL intelligente Wi-Fi
- Guide d'utilisation
- Guide de contrôle vocal

## Soyez prêt

- Connaissez votre réseau Wi-Fi et mot de passe
- Assurez-vous que votre dispositif mobile fonctionne sous le système d'exploitation iOS<sup>MD</sup> 9 ou supérieur ou Android<sup>MC</sup> 5.0 ou supérieur
- Assurez-vous d'être connecté à un réseau Wi-Fi de 2,4 GHz (**Geeni ne peut se connecter aux réseaux de 5 GHz**)
- Localisez une douille de lampe existante (base GU10)

# 1

Téléchargez l'appli Geeni du magasin App Store d'Apple ou Google Play.

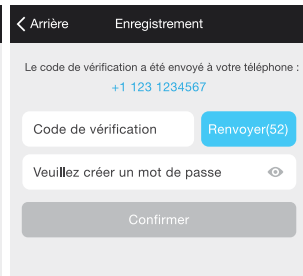


# 2

Enregistrez un compte sur votre appli Geeni.



**ÉTAPE 1.**  
Entrez votre numéro de téléphone cellulaire ou votre adresse courriel.



**ÉTAPE 2.**  
Entrez le code de vérification et créez un mot de passe.

# 2

Enregistrez un compte sur votre appli Geeni.

< Arrière    Ouvrir une session

Pays/Région    Canada +1 >

Numéro de téléphone cellulaire/Courriel

Mot de passe

Ouvrir une session

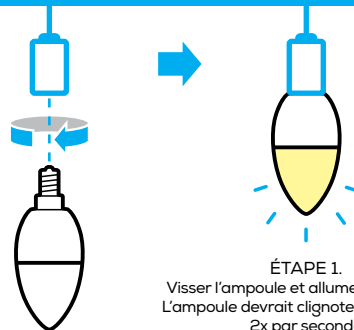
Ouverture de session avec vérification SMS    Mot de passe oublié

## ÉTAPE 3.

Ouvrez une session sur l'appli.

# 3

Branchement



## ÉTAPE 1.

Visser l'ampoule et allumez le courant.  
L'ampoule devrait clignoter rapidement  
2x par seconde

### Comment réinitialiser l'appareil et que signifie la lumière clignotante?

Réinitialisez l'ampoule en l'éteignant et en l'allumant trois fois.

- Réinitialiser une fois (éteindre et allumer 3 fois) pour atteindre le mode facile, qui est la principale façon dont l'application va essayer de se connecter. (En mode facile, vous verrez l'ampoule clignoter rapidement, 2x par seconde)
- Réinitialisez à nouveau (éteindre et allumer 3 fois) pour atteindre le mode AP, qui est le mode de sauvegarde pour vous aider à vous connecter. (En mode AP, vous verrez l'ampoule clignoter lentement, toutes les 3 secondes)

# 4

## Ajouter un dispositif. Méthode 1 : Mode facile

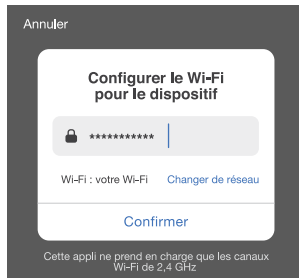


### ÉTAPE 1.

Dans l'appli Geeni, dans le coin supérieur droit de l'écran des dispositifs, cliquez sur (+).

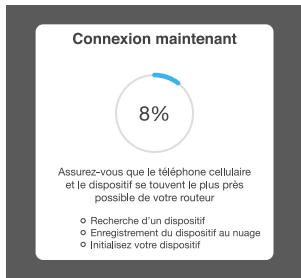
### ÉTAPE 2.

Assurez-vous que l'ampoule clignote rapidement, vous indiquant qu'elle est prêt pour la connexion. Sinon, éteignez l'ampoule et allumez-la à nouveau 3 fois de suite jusqu'à ce qu'elle clignote. Appuyez sur "Next Step".



### ÉTAPE 3.

Entrez votre réseau Wi-Fi est votre mot de passe.



### ÉTAPE 4.

L'appli Geeni tentera de se connecter à votre dispositif.

**REMARQUE :** Geeni ne peut se connecter aux réseaux de 5 GHz.  
\*Si la connexion échoue, tentez de vous connecter à l'aide du mode AP.

# 5

## Ajouter un dispositif. Méthode 2 : Sauvegarde du mode AP.

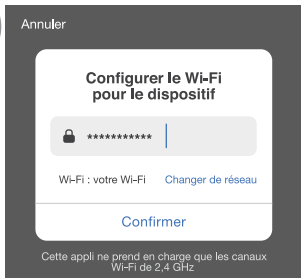
### ÉTAPE 1.

Assurez-vous que le dispositif est en mode AP, et qu'il clignote lentement (consultez la section Instructions de réinitialisation de la page 21).



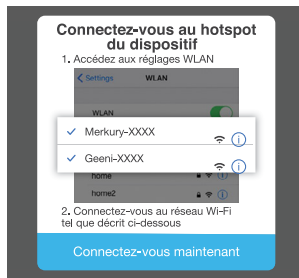
### ÉTAPE 2.

Dans l'appli Geeni, dans le coin supérieur droit de l'écran des dispositifs, cliquez sur (+). Choisissez "Mode AP" dans le coin supérieur.



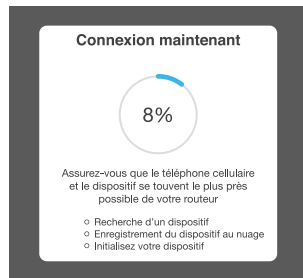
### ÉTAPE 3.

Cliquez sur "Next" et entrez vos informations Wi-Fi.



### ÉTAPE 4.

Procédez tel que décrit aux instructions afin de choisir le dispositif de votre liste de dispositifs Wi-Fi.



### ÉTAPE 5.

Le dispositif se connectera.

**REMARQUE :** Geeni ne peut se connecter aux réseaux de 5 GHz.

## Questions fréquemment demandées

### 1. Puis-je partager avec ma famille et mes ami(e)s?

Oui, vous pouvez partager vos prises avec famille et amis qui auront accès à contrôler vos prises, ampoules et autres dispositifs Geeni. Sur l'appli Geeni, appuyez sur le bouton profil et cliquez sur le bouton "Device Sharing", et vous serez en mesure de donner ou de révoquer les autorisations de partage. Afin de partager, l'autre utilisateur doit déjà avoir téléchargé l'appli Geeni avoir créé un nouveau compte.

### 2. Puis-je regrouper plusieurs dispositifs Geeni ensemble?

Oui, vous pouvez regrouper plusieurs dispositifs du même type ensemble, par pièce, par emplacement ou de quelque autre manière que vous le désirez. Les mêmes dispositifs peuvent être dans plusieurs groupes. (Par exemple, créez un groupe pour "Bedroom" et un autre groupe pour "Entire House", et vos lumières de chambre peuvent être incluses dans les deux groupes). De votre liste de dispositifs principaux, cliquez sur un des périphériques que vous souhaitez regrouper, appuyez sur le bouton de "..." en haut à droite pour les paramètres avancés, puis cliquez sur "Create Group". Vous serez alors en mesure de choisir les périphériques que vous souhaitez regrouper et serez en mesure de les renommer.

### 3. Combien de dispositifs puis-je contrôler?

L'appli Geeni's peut contrôler une quantité illimitée de dispositifs dans une quantité illimitée d'emplacements. Votre routeur peut avoir une limite de dispositifs pouvant être connectés à celui-ci.

### 4. Mon dispositif Geeni a un drôle de nom. Comment puis-je le renommer?

À la liste des dispositifs principaux, cliquez sur l'un des dispositifs que vous désirez grouper et appuyez sur le bouton "..." situé dans le coin supérieur droit et cliquez sur modifier le nom du dispositif (ou modifier le nom du groupe, si disponible). Vous serez alors en mesure de choisir un nom plus familier.



### 5. L'ampoule apparaît hors ligne ou inaccessible, que dois-je faire?

Vérifiez le commutateur d'éclairage et assurez-vous qu'il est allumé. L'ampoule nécessite une alimentation "toujours allumée" pour fonctionner correctement. Assurez-vous que votre routeur Wi-Fi est en ligne et à l'intérieur de portée. Assurez-vous de disposer des dernières fonctionnalités de Geeni en cliquant sur "Check for firmware update" dans les réglages de votre dispositif.

### 6. Quelle est la portée sans fil?

La portée de votre réseau Wi-Fi dépend fortement de votre routeur résidentiel et des conditions de la pièce. Vérifiez avec les spécifications de votre routeur pour les données exactes de distance.

### 7. Si mon réseau Wi-Fi/Internet tombe en panne, Geeni fonctionnera-t-il toujours?

Les produits Geeni doivent être connectés au Wi-Fi pour pouvoir les utiliser à distance.

## Dépannage

### Impossible de se connecter à votre réseau Wi-Fi.

Assurez-vous d'avoir entré le bon mot de passe Wi-Fi pendant la configuration du Wi-Fi. Vérifiez s'il y a des problèmes de connexion Internet. Si le signal Wi-Fi est trop faible, réinitialisez votre routeur Wi-Fi et réessayez.

## Réinitialisation du dispositif

Réinitialisez une fois (éteindre et allumer 3 fois) pour atteindre le mode facile, qui est la principale façon dont l'application va essayer de se connecter. (En mode facile, vous verrez l'ampoule clignoter rapidement, 2x par seconde)

Réinitialisez à nouveau (éteindre et allumer 3 fois) pour atteindre le mode AP, qui est le mode de sauvegarde pour vous aider à vous connecter. (En mode AP, vous verrez l'ampoule clignoter lentement, toutes les 3 secondes)

## Exigences du système

- Dispositif mobile fonctionnant sous iOS<sup>MD</sup> 9 ou supérieur, ou Android<sup>MC</sup> 5.0 ou supérieur
- Réseau sans fil existant
- Culot d'ampoule existant (E12)

## Spécifications techniques

- Culot d'ampoule E12
- 120 V, 60 Hz
- Wifi: IEEE 802.11N, 2.4GHz  
(non compatible avec les réseaux sans fil de 5 GHz)

### Avis de la FCC :

Cet appareil est conforme à l'article 15 des règlements de la FCC. Son fonctionnement est soumis aux deux conditions suivantes :

1. Cet appareil ne doit pas causer d'interférences nuisibles.
2. Il doit pouvoir supporter les parasites qu'il reçoit, incluant les parasites pouvant nuire à son fonctionnement.

Remarque : Cet équipement a été testé et déclaré conforme aux limites d'un appareil numérique de classe B, conformément à l'article 15 des règlements de la FCC. Ces limites sont conçues pour fournir une protection raisonnable contre les interférences nuisibles dans une installation résidentielle.

### Information importante :

Avant d'installer ou de remplacer une ampoule, lisez et suivez toutes les précautions, y compris les suivantes :

**ATTENTION : RISQUE D'ÉLECTROCUTION OU DE BRÛLURES - UTILISEZ UNIQUEMENT DANS UN ENDROIT SEC.**

N'installez pas l'appareil avec des mains mouillées ou lorsque vous vous tenez sur des surfaces mouillées ou humides. Convient pour une utilisation dans un environnement de fonctionnement compris entre -20 ° C et 40 ° C (-4 ° F et 104 ° F). Ne pas utiliser dans des luminaires totalement fermés. Ne pas utiliser avec des gradateurs. Veuillez vous assurer que la tension de l'ampoule à DEL est compatible avec l'électricité principale de votre pays avant de la connecter à un réceptacle. Assurez-vous que la base de l'ampoule correspond au réceptacle. Cet appareil utilise une source lumineuse non remplaçable. Lorsque la source de lumière atteint la fin de son cycle de vie, l'appareil doit être remplacé.

### Soutien :

Si vous rencontrez des problèmes, veuillez nous contacter à [support@mygeeni.com](mailto:support@mygeeni.com) pour obtenir de l'aide. Pour découvrir notre gamme complète de produits, rendez-vous sur : [www.mygeeni.com](http://www.mygeeni.com)

© 2019 Mercury Innovations • 45 Broadway 3rd FL, New York NY 10006. Le produit illustré et les spécifications peuvent varier légèrement. Geeni est une marque de commerce de Mercury Innovations LLC. iPhone, Apple et Apple logo sont des marques de commerce d'Apple Inc, déposée aux États-Unis et dans d'autres pays. App Store est une marque de service d'Apple Inc. Galaxy S sont est une marque de commerce déposée de Samsung Electronics Co., Ltd. Google, Google Play, et marques et logos connexes sont des marques de commerce Google, LLC. iOS est une marque de commerce de Cisco aux États-Unis et dans d'autres pays et est utilisé sous licence. Amazon, Alexa et tous les logos s'y rapportant sont des marques de commerce d'Amazon.com, Inc. ou ses filiales. Toutes les marques de commerce et noms de marques appartiennent à leurs propriétaires respectifs.

**Fabriqué en Chine**



Can't connect? Need help?



DO NOT RETURN THIS  
PRODUCT TO THE STORE

Geeni support:

[support@mygeeni.com](mailto:support@mygeeni.com)

**(888) 232-3143 Toll-free (English Only)**  
or tap 'Support' for help in the Geeni app.