

製品説明

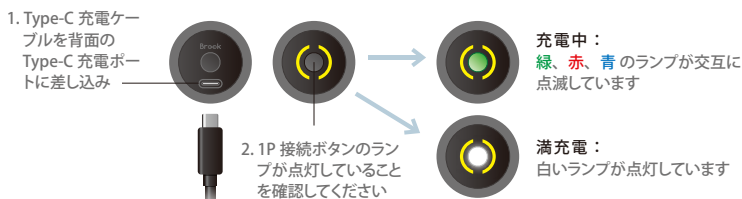


Auto Catch Light とスマートフォンのペアリング

1. スマートフォンの Bluetooth をオンにします。
2. ポケモン Go の地 図を表示させ、メインメニューボタンを押します。
3. 右上の設定ボタンを押します。
4. 設定ページで「接続されたデバイスとサービス」を選択してください。
5. 「接続されたデバイスとサービス」ページで、「Pokémon Go Plus」を選択してください。
6. 使用可能なデバイスから、「Pokémon Go Plus」を選択してください
7. ペアリング待機中。Pokémon Go プラスのアイコンが ON になればペアリング完了です。



Auto Catch Light の充電



- Notice**
- フル充電に約 1 時間かかり、1P 接続ボタンのランプが白く点灯したら、フル充電状態で約 15 時間使用できます。
 - スタンバイ状態では、約 5 日間使用できます。
 - ポケモン Go プラスは 1 時間ごとに自動的にタイムアウトしますので再接続してください。
 - Pocket Auto Catch Light をご使用になる前に、必ず充電をしてください。
 - Type-C 充電ケーブルが装置に正しく接続されているか確認してください

接続ランプ状態表示

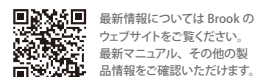


ゲーム状態ランプ表示

ランプ	状態
● 緑ランプ	既にゲット済みのポケモンを発見
● 黄ランプ点滅	新しいポケモンを発見
● 白ランプ点滅	進行中
● 緑、赤、青のランプが交互に点滅	ポケモンゲット
● 赤ランプ点滅	ポケモンゲットに失敗
● 青ランプ点滅	ポケストップが範囲内
● 赤ランプ	ポケストップが範囲外
● 緑、赤、青のランプが交互に点滅	ポケストップでアイテムをゲット
● 赤ランプ	ポケモンがいっぱいです
● 赤ランプ点滅	ポケモンボールの玉切れ
○ 白ランプ	道具がいっぱい
● 緑、赤、青のランプが交互に点滅	充電
○ 白ランプ	満充電
● 赤ランプ点滅	低電力

対応可能装置に対して、既に Pokémon Go アプリをインストール済み、Bluetooth 低エネルギーに対応するスマートフォンが必要となります。なお iPhone 使用の場合なら、6S 以上・端末または iOS Ver.12 以上搭載のものを推奨します。そして Android 端末の場合なら、4GB 以上の RAM を内蔵し、Bluetooth Smart (Bluetooth Ver 4.0 以上) と Android Ver 7.0 以上 互換性 搭載するほうが推奨します。

この製品は Nintendo、The Pokémon Company、Niantic が正式承認されるものではありません。



最新情報については Brook のウェブサイトをご覧ください。最新マニュアル、その他の製品情報をご確認いただけます。

219-239147

P/N : Pocket Auto Catch Light
M/N : ZPP0067

詳細につきましては以下のリンクをご確認ください。
www.brookaccessory.com

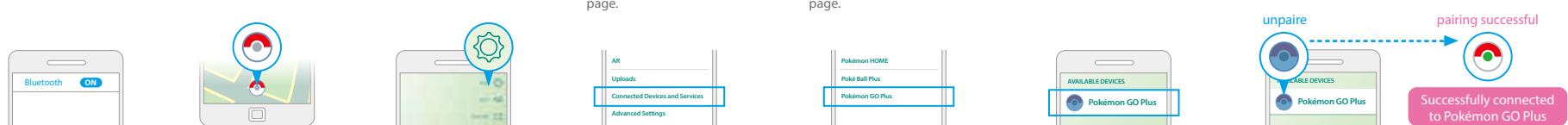
202306V1

Product Description

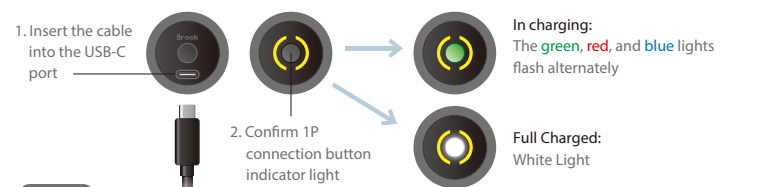


Pair Pocket Auto Catch Light with your phone

1. Turn on your mobile Bluetooth.
2. Launch the Map View of Pokémon Go. Tap the Main Menu button.
3. Tap Settings at the top right.
4. Select Connected Devices and Services in settings page.
5. Select Pokémon GO Plus in Connected Devices and Services page.
6. Select Pokémon GO Plus in available devices.
7. Waiting for pairing. When Pokémon GO Plus icon turns on, it means the pairing is completed.



Charge Your Pocket Auto Catch Light



- Notice**
- It takes about 60 minutes to fully charge, and can last for approximately 15 hours of continuous use. When fully charged, the indicator light will show as white.
 - Standby time is approx. 5 day.
 - Pocket Auto Catch Light will time out automatically every hour, so players have to reconnect it.
 - Please make sure the Pocket Auto Catch Light is fully charged before using it. Most new products come with low battery and need to be charged first.
 - Please confirm that the Type-C cable is properly connected to the device.

Connection Pairing Indicator Lights



Game Status Indicator Lights

Light	Status
● Green	Duplicate Pokémon found
● Yellow flashing	New Pokémon discovered
● White flashing	Waiting
● The green, red, and blue lights flash alternately	Pokémon caught
● Red flashing	Pokémon not caught
● Blue flashing	Pokéstop in range
● Red	Pokéstop not in range
● The green, red, and blue lights flash alternately	Pokéstop items collected
● Red	Pokémon is full
● Red flashing	Out of Pokéballs
○ White	Bag is full
● The green, red, and blue lights flash alternately	Charging
○ White	Full Charged
● Red flashing	Low power

FCC Statement
This device complies with part 15 of the FCC Rules. Operation is subject to the following two conditions: (1) this device may not cause harmful interference, and (2) this device must accept any interference received, including interference that may cause undesired operation.

Note:
This equipment has been tested and found to comply with the limits for a Class B digital device, pursuant to part 15 of the FCC Rules. These limits are designed to provide reasonable protection against harmful interference in a residential installation.

This equipment generates, uses, and can radiate radio frequency energy and, if not installed and used in accordance with the instructions, may cause harmful interference to radio communications. However, there is no guarantee that interference will not occur in a particular installation.

If this equipment does cause harmful interference to radio or television reception, which can be determined by turning the equipment off and on, the user is encouraged to try to correct the interference by one or more of the following measures:

- Reorient or relocate the receiving antenna.
- Increase the separation between the equipment and receiver.
- Connect the equipment to an outlet on a circuit different from that to which the receiver is connected.
- Consult the dealer or an experienced radio/TV technician for help.

Changes or modifications not expressly approved by the party responsible for compliance could void the user's authority to operate the equipment.

Device requires Bluetooth low-energy compatible smartphone with Pokémon Go app installed. Compatible with iPhone 6S or higher devices with iOS Ver. 12 or higher version installed. Compatible with Android devices with 4 GB RAM or more, Bluetooth Smart (Bluetooth Ver. 4.0 or higher) capability and Android Ver. 7.0 or higher version installed.

This Product is not sponsored, endorsed, or approved by Nintendo, The Pokémon Company or Niantic.



P/N : Pocket Auto Catch Light
M/N : ZPP0067

For more details please visit our official website at
www.brookaccessory.com

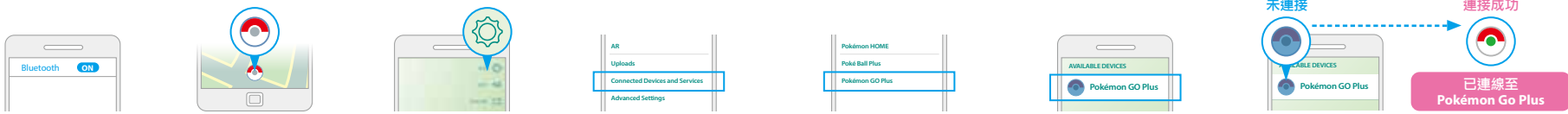
202306V1

▶ 產品介紹



▶ 將 Auto Catch Light 與手機配對

1. 開啟手機藍芽
2. 打開 Pokémon GO App 後，點選【主選單】
3. 點選【設定】
4. 在設定頁面中，選擇【已連結的裝置與服務】
5. 在已連結的裝置與服務頁面中，選擇【Pokémon GO Plus】
6. 在可用的裝置中，選擇【Pokémon GO Plus】
7. 等待完成連線。當圖示變色時，表示連線成功！



無法連線！？

當本產品已配對過其它手機、沒電或錯誤以致無法連線。

- 請先到藍芽裝置移除 Pokémon GO Plus (不要在藍芽裝置中點選 Pokémon GO Plus 配對)。
- 到遊戲中，退出 Pokémon GO Plus。
- 點擊產品的連線按鈕，遊戲中出現新的 Pokémon GO Plus 後，重新連結即可。



APP 應用程式「Pocket Center」支援



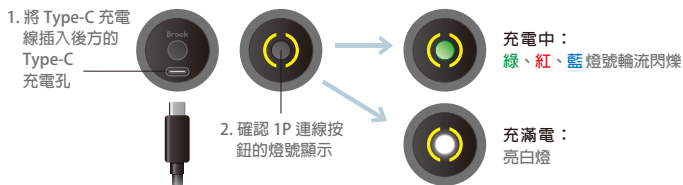
本產品包含產品保險



無防水功能

Pokémon GO App，手機 Android 以及 iOS 的系統升級，可能造成 Pocket Auto Catch Light 不連線情況，對此情況 Brook 不保證可以連線。

▶ 將 Auto Catch Light 充電



注意

- 充滿電約需 1 小時，充滿電後 1P 連線按鈕的燈號會亮白燈，充滿電狀態可持續使用約 15 小時。
- 待機狀態約可持續 5 天。
- 每一小時會自動斷線，須至遊戲中重新連結
- 使用本產品前，請確認充電是否完成。新品大都沒電，一定要先充電。
- 請確認是否有將 Type-C 線正確地連接到裝置。

▶ 連線燈號狀態顯示



▶ 遊戲狀態燈號顯示

燈號	狀態
綠燈	發現已知寶可夢
黃燈閃爍	發現未知寶可夢
白燈閃爍	捕捉中
綠、紅、藍燈輪流閃爍	捕捉成功
紅燈閃爍	捕捉失敗
藍燈閃爍	補給站在範圍內
紅燈	補給站超出範圍
綠、紅、藍燈輪流閃爍	補給道具成功
紅燈	寶可夢已滿
紅燈閃爍	沒有寶貝球
白燈	包包滿
綠、紅、藍燈輪流閃爍	充電中
白燈	電量已滿
紅燈閃爍	低電量

需使用擁有低耗藍芽連線的智慧城市手機並自搭載 Pokémon Go 遊戲 app。建議使用 Iphone 6S 或更高版本 並帶有 IOS 12 或更高版本。建議使用含有 4GB RAM 或更多容量，藍芽智能 4.0 或更高版本並帶有安卓 7.0 或更高版本的安卓手機。

本產品不是由 Nintendo, The Pokémon Company 或 Niantic 公司所贊助、認可、同意出品，為非原廠官方認證產品。

低功率電波輻射性電機管理辦法

第十二條 經型式認證合格之低功率射頻電機，非經許可，公司、商號或使用者均不得擅自變更頻率、加大功率或變更原設計之特性及功能。

第十四條 低功率射頻電機之使用不得影響飛航安全及干擾合法通信；經發現有干擾現象時，應立即停止，並改善至無干擾時方得繼續使用。

前項合法通信，指依電信法規定作業之無線電通信。低功率射頻電機須忍受合法通信或工業、科學及醫療用電波輻射性電機設備之干擾。

請上 Brook 官網獲得最新資訊：



• 最新版說明書下載

• 應用程式 APP「Pocket Center」下載

• 更多產品資訊下載



CCA423LP3930T0

P/N : Pocket Auto Catch Light
M/N : ZPP0067

更多詳細操作請上 Brook 官網
www.brookaccessory.com

202306V1

▶ 產品設計

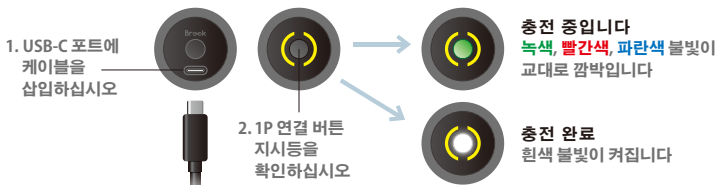


▶ 口袋 Auto Catch Light 與手機連接

1. 智慧手機的藍芽功能開啟
2. 口袋 Auto Catch Light 與手機連接後，螢幕顯示連接成功
3. 設定按鈕是主選單右側上方有
4. 設定頁面中選擇連接裝置與服務
5. 連接裝置與服務頁面中選擇「Pokémon GO Plus」
6. 智慧手機設定畫面中，口袋 Auto Catch Light 的圖示顯示
7. 連接成功後，螢幕顯示連接成功



▶ Auto Catch Light 充電



Notice

- 完整的充電約需 60 分鐘，連續使用約 15 小時。充電完成後，充電指示燈會亮白燈。
- 待機時間約 5 天。
- Pocket Auto Catch Light 是 1 小時自動斷線，須至遊戲中重新連結
- "Pocket Auto Catch Light" 使用前，請先確認充電是否完成。新品大都沒電，一定要先充電。
- 請確認是否有將 Type-C 線正確地連接到裝置。

▶ 連接燈號狀態顯示



▶ 遊戲狀態燈號顯示

燈號	狀態
綠燈	發現已知寶可夢
黃燈閃爍	發現未知寶可夢
白燈閃爍	捕捉中
綠、紅、藍燈輪流閃爍	捕捉成功
紅燈閃爍	捕捉失敗
藍燈閃爍	補給站在範圍內
紅燈	補給站超出範圍
綠、紅、藍燈輪流閃爍	補給道具成功
紅燈	寶可夢已滿
紅燈閃爍	沒有寶貝球
白燈	包包滿
綠、紅、藍燈輪流閃爍	充電中
白燈	電量已滿
紅燈閃爍	低電量

Pokémon Go 是 Bluetooth 低功耗藍芽通訊技術，智慧手機必須自搭載 Pokémon Go 遊戲 app。建議使用 Iphone 6S 或更高版本 並帶有 IOS 12 或更高版本。建議使用含有 4GB RAM 或更多容量，藍芽智能 4.0 或更高版本並帶有安卓 7.0 或更高版本的安卓手機。

本產品不是由 Nintendo, The Pokémon Company 或 Niantic 公司所贊助、認可、同意出品，為非原廠官方認證產品。

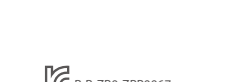
低功率電波輻射性電機管理辦法

第十二條 經型式認證合格之低功率射頻電機，非經許可，公司、商號或使用者均不得擅自變更頻率、加大功率或變更原設計之特性及功能。

第十四條 低功率射頻電機之使用不得影響飛航安全及干擾合法通信；經發現有干擾現象時，應立即停止，並改善至無干擾時方得繼續使用。

前項合法通信，指依電信法規定作業之無線電通信。低功率射頻電機須忍受合法通信或工業、科學及醫療用電波輻射性電機設備之干擾。

請上 Brook 官網獲得最新資訊：



• 最新版說明書下載

• 應用程式 APP「Pocket Center」下載

• 更多產品資訊下載



R-R-ZP0-ZPP0067

P/N : Pocket Auto Catch Light
M/N : ZPP0067

更多詳細操作請上 Brook 官網
www.brookaccessory.com

202306V1