

BE SURE TO READ ALL INSTRUCTIONS BEFORE STARTING INSTALLATION

Care Instructions: Clean with a soft cloth. Do not use abrasive cleaning agents, solvents, or polishes as they may damage the finish.

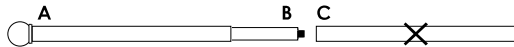
Estimated Assembly Time: Approximately 30 minutes

Tools Needed (not included): Drill with 3/16 in drill bit, Phillips screwdriver, Level (recommended)

Bracket Installation (diagram 1):

1. Use bracket and level as guides to determine desired position. Mark location on wall for mounting screws.
2. Remove bracket from wall. Where marked, drill pilot holes with 3/16 in. drill bit and insert wall anchors. (Wall anchors may not be necessary for all applications.)
3. Attach bracket to wall using mounting screws provided.
4. Repeat steps 1 to 3 for additional bracket.

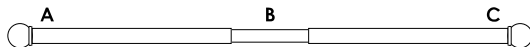
Drapery and Rod Installation For Windows 72-95 inches:
Use 2 telescopic rod sections (A/B). Rod (C) will not be used.



1. Extend telescopic rod slightly (diagram 2).
2. Place drapery panels onto drapery rod and attach finials. Extend rod to desired length and hang rod on brackets (diagram 3).
3. Tighten set screws to lock rod in place.

Drapery and Rod Installation For Windows 95-144 inches:

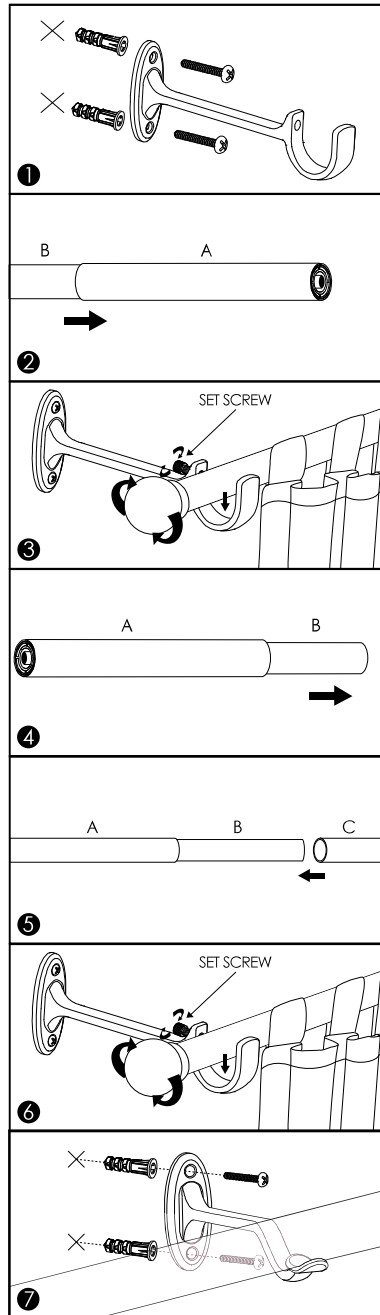
Use all 3 telescopic rod sections (A/B/C).



1. Extend telescopic rod slightly (diagram 4).
2. Slide additional rod (C) over smaller diameter rod (B) (diagram 5). NOTE: At this point, you should have a complete telescopic rod; two large diameter rods connected with one smaller diameter rod section in the middle.
3. Place drapery panels onto drapery rod and attach other finial. Extend rod to desired length and hang rod on brackets. Tighten set screws to lock rod in place (diagram 6).

Center Support Bracket Installation (diagram 7):
(included with 36-72 and 72-144 inch sets)

1. Locate center of rod.
2. Use center support bracket as guide to determine desired position. Mark location on wall for mounting screws.
3. Remove bracket from wall. Where marked, drill pilot holes with 3/16 in drill bit and insert wall anchors. (Wall anchors may not be necessary for all applications.)
4. Attach bracket to wall using mounting screws provided.



Questions: Call customer service at 1-877-888-8225

ASSUREZ-VOUS DE BIEN LIRE TOUTES LES INSTRUCTIONS AVANT DE COMMENCER LE MONTAGE

Instructions pour l'entretien: Nettoyez avec un chiffon doux. N'utilisez pas de produits nettoyants abrasifs, de solvants ou de produits à polir qui pourraient endommager la finition.

Temps approximatif d'assemblage: Environ 30 minutes

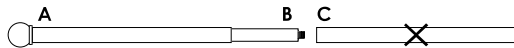
Outils requis (non compris): Perceuse avec un foret de $\frac{3}{16}$ po, Tournevis cruciforme, Niveau (recommandé)

Installation des supports (schéma 1):

1. Utilisez le support et le niveau comme guides pour établir la place désirée. Marquez l'emplacement des vis de montage sur le mur.
2. Enlevez le support du mur. Percez les avant-trous avec un foret de $\frac{3}{16}$ po aux marques et placez les ancrages. (Les chevilles murales ne sont pas toujours nécessaires.)
3. Fixez le support au mur avec les vis de montage fournies.
4. Répétez les étapes 1 à 3 pour l'autre support.

Installation des tringles et des rideaux sur des fenêtres de 72 à 95 po:

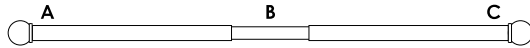
Utilisez 2 sections de tringle télescopiques (A/B). La tringle (C) ne sera pas utilisée.



1. Allongez légèrement la tringle télescopique (schéma 2).
2. Placez les panneaux des rideaux sur la tringle à rideaux et mettez l'autre embout. Allongez la tringle à la longueur voulue et placez-la sur les supports (schéma 3).
3. Serrez les vis pression pour bloquer la tringle en place.

Installation des tringles et des rideaux sur des fenêtres de 95 à 144 po:

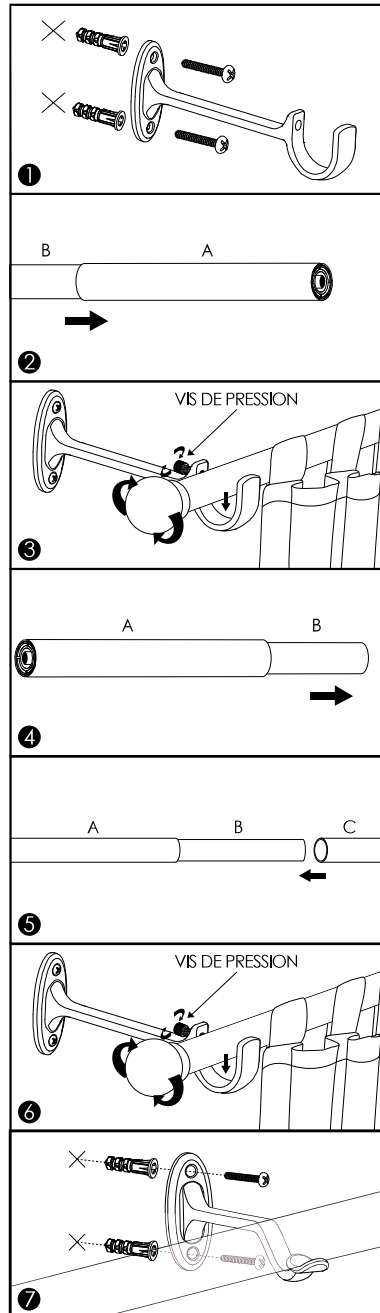
Utilisez 3 sections de tringle télescopique (A/B/C).



1. Allongez légèrement la tringle télescopique (schéma 4).
2. Faites glisser la tringle supplémentaire (C) sur la tringle à plus petit diamètre (B) (schéma 5). REMARQUE: Vous disposez maintenant d'une tringle télescopique complète composée de deux barres de gros diamètre raccordées à une section de plus petit diamètre au milieu.
3. Placez les panneaux des rideaux sur la tringle à rideaux et mettez l'autre embout. Allongez la tringle à la longueur voulue et placez-la sur les supports. Serrez les vis pression pour bloquer la tringle (schéma 6).

Installation du support central (schéma 9): (inclus avec les tringles de 36 à 72 po et de 72 à 144 po)

1. Repérez le centre de la tringle.
2. Utilisez le support central et le niveau comme guide pour établir la place désirée. Marquez l'emplacement des vis de montage sur le mur.
3. Enlevez le support du mur. Percez les avant-trous avec un foret de $\frac{3}{16}$ po aux marques et placez les ancrages. (Les chevilles murales ne sont pas toujours nécessaires.)
4. Fixez le support au mur avec les vis de montage fournies.



Des questions? Communiquez avec notre service à la clientèle au 1 877 888-8225

LEA TODAS LAS INSTRUCCIONES ANTES DE COMENZAR LA INSTALACIÓN

Instrucciones para el cuidado: Limpie con un paño suave. Para la limpieza no utilice agentes abrasivos, solventes ni pulimento ya que pueden dañar el acabado.

Tiempo estimado de ensamblaje: Aproximadamente 30 minutos

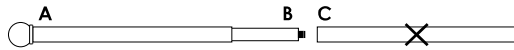
Herramientas necesarias (no se incluyen): Taladro con broca de $\frac{3}{16}$ ", Destornillador de estrella, Nivel (se recomienda)

Instalación del soporte (diagrama 1):

1. Utilice el soporte y el nivel como guía para determinar la posición deseada del soporte. Marque la ubicación de los tornillos de montaje en la pared.
2. Retire el soporte de la pared. Donde esté marcado, taladre agujeros guía con una broca de $\frac{3}{16}$ " e inserte los anclajes de pared. (Puede que los anclajes de pared no sean necesarios en todas las aplicaciones.)
3. Fije el soporte a la pared utilizando los tornillos de montaje que se proporcionan.
4. Repita los pasos 1 al 3 para el soporte adicional.

Instalación de la cortina y la varilla para ventanas de 72-95 pulgadas:

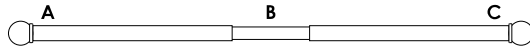
Utilice 2 secciones de varilla telescópica (A/B). La varilla (C) no se utilizará.



1. Extienda levemente la varilla telescópica (diagrama 2).
2. Inserte los paneles de cortinas en la varilla para cortina y fije el otro remate decorativo. Extienda la varilla al largo deseado y colóquela en los soportes (diagrama 3).
3. Apriete los tornillos de fijación para sujetar la varilla en su lugar.

Instalación de la cortina y la varilla para ventanas de 95-144 pulgadas:

Utilice las 3 secciones de varilla telescópica (A/B/C).



1. Extienda levemente la varilla telescópica (diagrama 4).
2. Deslice la varilla adicional (C) sobre la varilla de menor diámetro (B) (diagrama 5). NOTA: en este punto debe tener una varilla telescópica completa; dos varillas de diámetro grande con una sección de varilla de diámetro más pequeño al medio.
3. Inserte los paneles de cortinas en la varilla para cortina y fije el otro remate decorativo. Extienda la varilla al largo deseado y colóquela en los soportes. Apriete los tornillos de fijación para sujetar la varilla en su lugar (diagrama 6).

Instalación del soporte de montaje central (diagrama 7): (se incluye con los juegos de 36-72 y 72-144 pulgadas)

1. Ubique el centro de la varilla.
2. Utilice el soporte de sujeción central como guía para determinar la posición deseada. Marque la ubicación de los tornillos de montaje en la pared.
3. Retire el soporte de la pared. Donde esté marcado, taladre agujeros guía con una broca de $\frac{3}{16}$ " e inserte los anclajes de pared. (Puede que los anclajes de pared no sean necesarios en todas las aplicaciones.)
4. Fije el soporte a la pared utilizando los tornillos de montaje que se proporcionan.

