



User Guide for APP

Disfruta de tu robot con la aplicación Ultenic

Para disfrutar de todas las funciones disponibles, se recomienda controlar su robot a través de la aplicación Ultenic.

CONSEJOS IMPORTANTES:

- a. Asegúrese de que el robot esté encendido y que tenga suficiente energía.
- b. Asegúrese de que su móvil esté conectado a una red WiFi de 2,4 GHz. Si su enrutador es un enrutador de doble banda, seleccione la red de 2,4 GHz.
- c. Asegúrese de haber ingresado el nombre y la contraseña correctos de WiFi al conectarse. Evite usar un emoji o caracteres o símbolos especiales en su nombre y contraseña de WiFi. No se recomienda utilizar una VPN (red privada virtual) o un servidor proxy.
- d. Asegúrese de que el robot y su móvil estén cerca del enrutador cuando se conecte.

Descarga e instalación de la APLICACIÓN

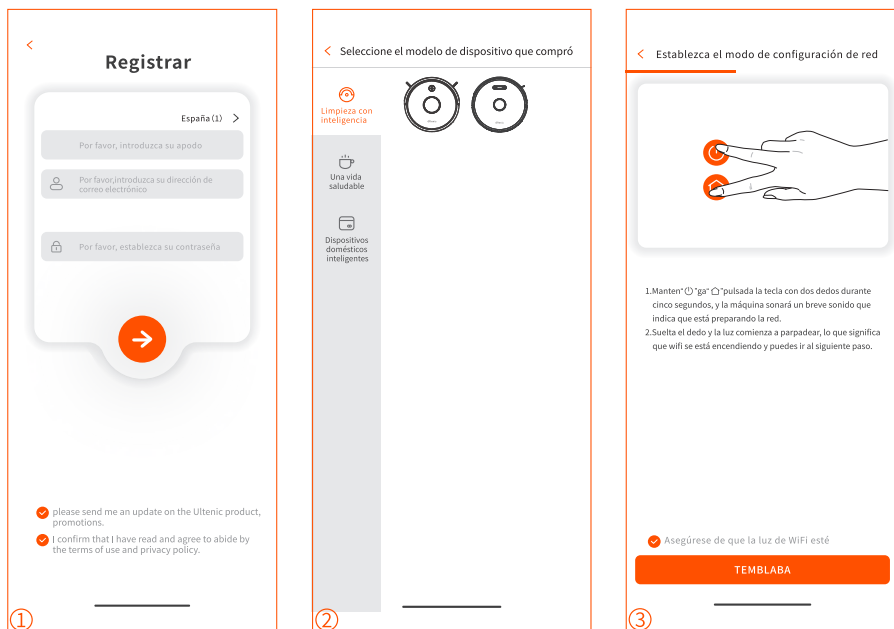
Busque Ultenic en App Store™ / Google Play™, o escanee el código QR a continuación para descargar e instalar la aplicación.



⚠ Nota:

Google Play™ es una marca comercial de Google Inc. y App Store™ es una marca comercial de Apple Inc.

Conexión WIFI



- ① Inicie la aplicación, registre una cuenta con una dirección de correo electrónico válida en su primer uso, luego inicie sesión.

Nota:

Para una conexión exitosa, permita que la APLICACIÓN use su WLAN y datos celulares cuando la ejecute.

- ② Añade el dispositivo y selecciona el modelo del robot.
- ③ Presione y mantenga presionado “⏻” y “🏠” por 5 segundos hasta que el indicador parpadee para ingresar a la configuración de red.

< Instrucciones para la conectividad de red

Elija una red para conectarse a su escoba
(esta aplicación sólo es compatible con wifi de 2,4 Hz)

WiFi PDCN

Distribution network instr

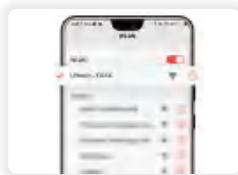
1. Asegúrese de que introduzca la contraseña wifi correctamente
2. Asegúrese de que WiFi sea de 2.4GHz. Si el router doméstico es un router de doble banda, fije los nombres SSID de 2.4G y 5G por separado.
3. Examine para ver si el router tiene configurado el filtrado de direcciones MAC, o si la dirección IP asignada está llena.
4. Trate de evitar las horas pico de red la primera vez cuando se conecta a la red

Si tiene más preguntas, póngase en contacto directamente con nuestro servicio de atención al cliente, emailservice-es@ultenic.com

TEMBLABA

④

< Intente conectar el dispositivo



WiFi actual PDCN

1. Vaya a la interfaz "phone Set-WLAN"
2. Conecte WiFi Ultenic-XXXX
3. Volver a Ultenic después de una conexión correcta

IR Y CONECTAR

⑤

< Tratando de conectar el dispositivo

Los routers, teléfonos y dispositivos deben armarse tanto como sea posible

100%

- Búsqueda de dispositivos
- El dispositivo ya está inscrito en la nube
- El dispositivo se inicializa

COMPLETADO

⑥

- ④ Seleccione el WiFi del mismo enrutador e ingrese la contraseña correcta.
- ⑤ Vaya a Configuración y lista WLAN para conectarse al punto de acceso del robot "Ultenic-XXXX".
- ⑥ Vuelva a la aplicación Ultenic y complete la conexión WiFi.

Controla el robot con Amazon Alexa

CONSEJOS IMPORTANTES:

- a. Asegúrese de que el robot tenga suficiente energía y que el interruptor de encendido del robot esté en ON.
- b. Ha conectado el robot a la aplicación Ultenic.
- c. Asegúrese de haber instalado la aplicación Alexa en su móvil.
- d. Asegúrese de que la conexión WiFi sea estable.

Paso 1:

Inicie sesión en la aplicación Alexa con su cuenta de Amazon, toque “☰” en la esquina superior izquierda de la página de inicio, luego seleccione Habilidades y juegos.

Paso 2:

Busque y seleccione Ultenic Home, luego habilítelo tocando HABILITAR PARA USAR.

Paso 3:

Ingrese la dirección de correo electrónico y la contraseña para iniciar sesión en la APLICACIÓN Ultenic, luego toque Autorizar para continuar.

Paso 4:

Toque Listo para cerrar la página, luego toque DESCUBRIR DISPOSITIVOS para descubrir el robot que se ha conectado en la APLICACIÓN Ultenic Home.

Paso 5:

Después de que se descubra el robot, toque ELEGIR DISPOSITIVO para configurar su dispositivo.

Paso 6:

Toque “🗕” y permita que la APLICACIÓN Alexa acceda al micrófono de su móvil.

Luego, puede decir los siguientes comandos a su dispositivo móvil, el robot responderá en consecuencia.

"Alexa, enciende el robot (o el nombre de tu robot si cambiaste el nombre del dispositivo)".

"Alexa, apaga el robot".

! Nota:

Si tiene un dispositivo Echo, siga los pasos a continuación para que esté disponible para los comandos de voz.

- a. Inicie sesión en su dispositivo Echo con la misma cuenta de Amazon para iniciar sesión en la aplicación Alexa.**
- b. Toque Dispositivos en la parte inferior, luego toque Echo y Alexa para mostrar su dispositivo Echo. Luego, puede pronunciar los comandos mencionados anteriormente, y el robot también responderá en consecuencia.**

Controla el robot con el Asistente de Google

CONSEJOS IMPORTANTES:

- a. Asegúrese de que el robot tenga suficiente energía y que el interruptor de encendido del robot esté en ON.
- b. Ha conectado el robot a la aplicación Ultenic.
- c. Asegúrese de haber instalado la aplicación Google Home en su dispositivo móvil.
- d. Asegúrese de que la conexión WiFi sea estable.

Paso 1:

Inicie la aplicación Google Home, luego siga las instrucciones de la aplicación para configurar su cuenta de Google.

Paso 2:

Toca Configuración en la página principal, luego desplázate hacia abajo para tocar Trabaja con Google.

Paso 3:

Haz click en el “ Q ” de la esquina superior derecha, luego busca y selecciona Ultenic Home.

Paso 4:

Ingrese la dirección de correo electrónico y la contraseña para iniciar sesión en la APLICACIÓN Ultenic.


Paso 5:

Toque Vincular ahora y Autorizar, le mostrará que Ultenic Home está vinculado.

Paso 6:

Sigue las instrucciones para configurar el dispositivo y finalizar la configuración.

Paso 7:

Toca “  ” y permite que Google Home acceda al micrófono de tu dispositivo móvil.

Luego, puede decir los siguientes comandos de voz a su dispositivo móvil y el robot responderá en consecuencia.

Luego, puede decir los siguientes comandos de voz a su dispositivo móvil y el robot responderá en consecuencia.

"OK Google, enciende el robot (o el nombre de tu robot si cambiaste el nombre del dispositivo)".

"OK Google, apaga el robot".

"OK Google, robot vete a casa".

📌 Nota:

Si tiene un altavoz de Google Home, siga los pasos a continuación para que esté disponible para los comandos de voz.

- a. Enchufe su Google Home Speaker en el enchufe.
- b. Toque + en la esquina superior izquierda de la página principal, luego seleccione **Configurar dispositivo**.
- c. Toque **Configurar nuevos dispositivos**, luego toque **Siguiente** para buscar dispositivos.
- d. Siga las instrucciones de la APLICACIÓN Google Home para conectar su altavoz Google Home a WiFi.

Luego, puede pronunciar los comandos de voz mencionados anteriormente, y el robot también responderá en consecuencia.

Guía para resolver problemas

Q1. Por qué el robot no puede conectarse a WiFi?

- * Asegúrese de haber ingresado la contraseña correcta.
- * Mantenga el robot, el móvil y su enrutador lo más cerca posible.
- * Asegúrese de que seleccionó un WiFi de 2.4GHz, la banda de 5GHz no es compatible.

Q2. Por qué el robot muestra que está desconectado?

- * Asegúrese de haber encendido el robot y verifique la conexión de red de su móvil.

Q3. Por qué no puedo controlar el robot con Alexa?

- * Compruebe la conexión de red de su móvil.
- * Asegúrate de haber conectado el robot a la aplicación Ultenic.
- * Asegúrate de haber habilitado la habilidad "Ultenic Home" en la aplicación Alexa.
- * Asegúrese de que su robot haya sido descubierto en la aplicación Alexa.
- * Asegúrese de estar utilizando los comandos de voz correctos de Alexa.

Q4. Por qué no puedo controlar el robot con el Asistente de Google?

- * Compruebe la conexión de red de su móvil.
- * Asegúrate de haber conectado el robot a la aplicación Ultenic.
- * Asegúrate de haber iniciado la acción "Ultenic Home" en la aplicación Google Home.

- * Asegúrese de que su robot haya sido descubierto en la aplicación Google Home.
- * Compruebe si está utilizando los comandos adecuados cuando habla con el Asistente de Google. Al realizar su solicitud, primero diga las palabras de activación "OK Google" o "Hola Google".

Q5. Cuántos robots puedo conectar a la misma cuenta?

- * No hay limitación en el número de robots.

Q6. Con cuántas cuentas puedo compartir el robot?

- * No hay límite en el número de cuentas.

Customer Service

United States	service-us@ultenic.com
Deutschland	service-de@ultenic.com
France	service-fr@ultenic.com
España	service-es@ultenic.com
Canada	service-ca@ultenic.com
United Kingdom	service-uk@ultenic.com
Italia	service-it@ultenic.com
日本	service-jp@ultenic.com



www.ultenic.com



Ultenic_Official



ultenic__official



UltenicOfficial



Ultenic_Official