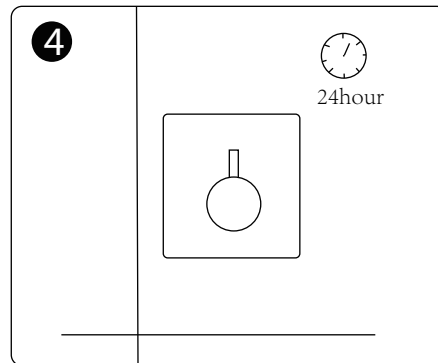
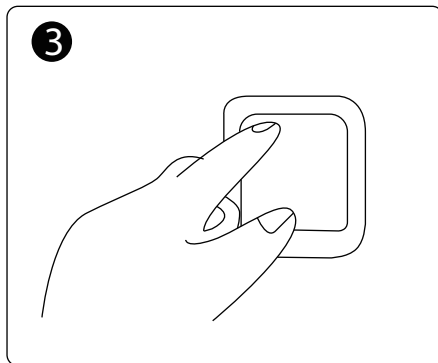
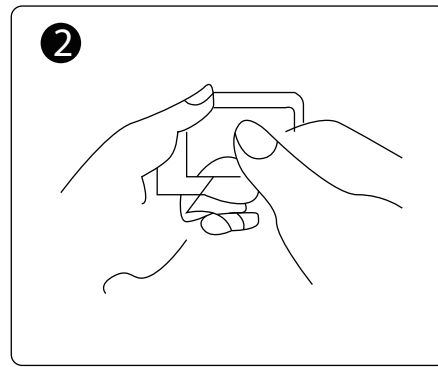
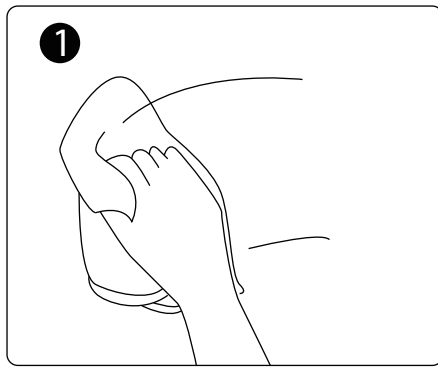


# Utiliser manuellement



FR

**Remarque :** Ce produit ne s'utilise que sur des surfaces lisses telles que : les verres, tuiles, miroirs, marbres de culture, plastiques, panneaux, surfaces métalliques lisses, etc.

Ne s'utilise pas sur des surfaces rugueuses : telle que les murs de papier ou murs peints.

## Instructions d'installation

1. Nettoyez et séchez la surface du mur.
2. Pelez le ruban adhésif de 3 m et collez le produit sur la surface du mur cible.
3. Appuyez pendant 5-8 secondes et puis attendez 24 heures pour le rendre plus stable avant de suspendre des choses.

## Comment l'enlever ?

1. Utiliser un sèche-cheveux pour chauffer la colle auto-adhésive du crochet.
2. Tirez lentement le crochet d'un côté et n'arrêtez pas de chauffer jusqu'à ce que le crochet se sépare complètement de la surface de collage.
3. Eviter de vous faire brûler lorsque vous enlevez le crochet en utilisant le sèche-cheveux.