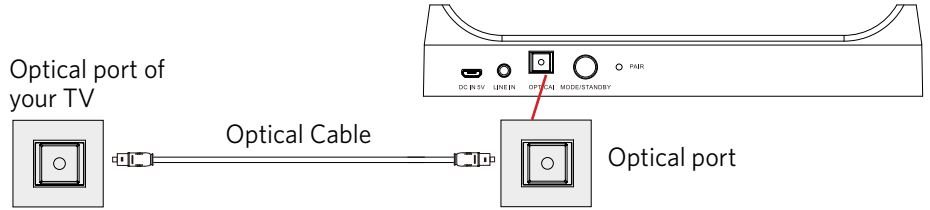


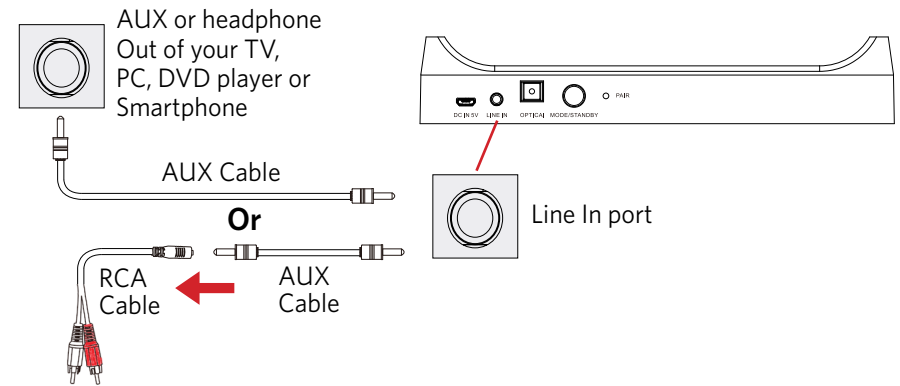
# CSTV-130 TV Speaker Connection Guide

We want you to be completely satisfied with your TV Speaker. Please read the Quick Connection Guide below to connect. If you still need help please email our customer service center: [helpdesk@summitcegroup.com](mailto:helpdesk@summitcegroup.com). There are three methods to quickly connect the TV speaker to your audio device for audio playback, use one of the connections shown below.

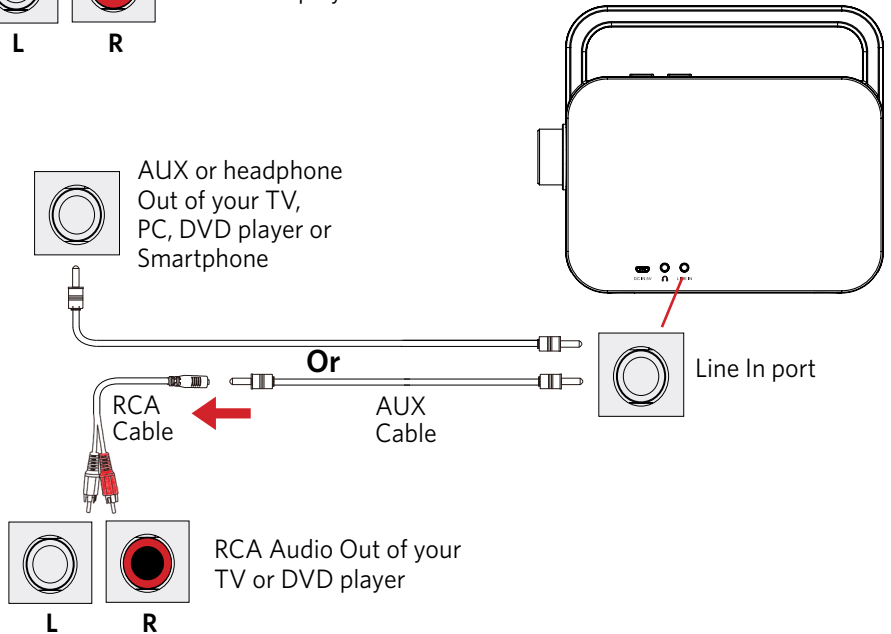
**Method 1:** Connect to the Optical port of the Dock through an optical cable  
**Speaker: TV mode**  
**Dock: TV mode**



**Method 2:** Connect to the Line In port of the Dock through an AUX cable or AUX+ RCA cable  
**Speaker: TV mode**  
**Dock: Line In mode**



**Method 3:** Connect to the Line In port of the Dock through an AUX cable or AUX+ RCA cable  
**Speaker: Line mode**



**Note:** If your TV has the sound settings set to Dolby or another format, your Speaker may not function properly. You must change the sound output to PCM or Optical audio. Refer to your TV's user manual.

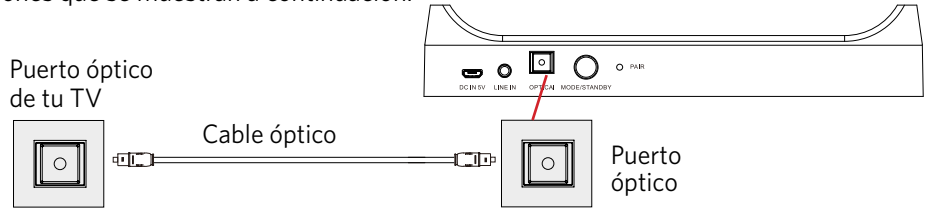
# Altavoz de TV CSTV-130

## Guía de conexión

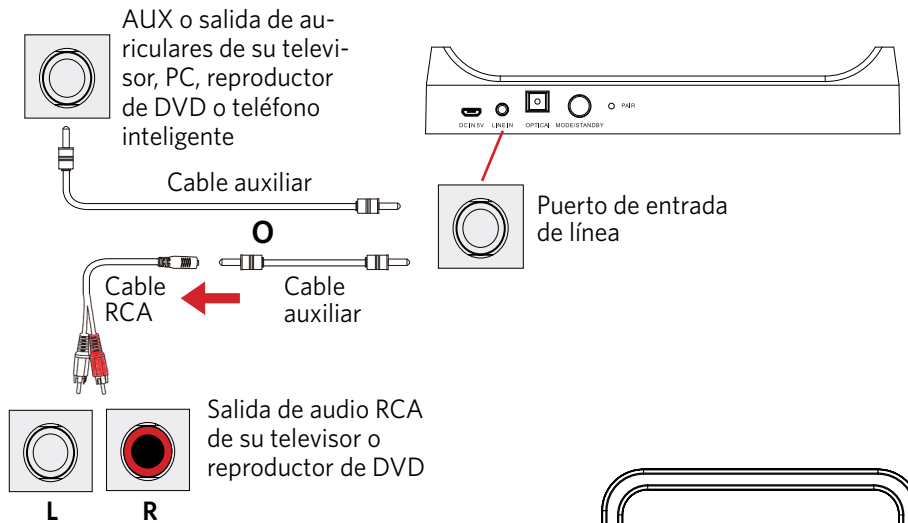
Queremos que esté completamente satisfecho con su altavoz para TV. Lea la Guía de conexión rápida a continuación para conectarse. Si aún necesita ayuda, envíe un correo electrónico a nuestro centro de atención al cliente: [helpdesk@summitcegroup.com](mailto:helpdesk@summitcegroup.com).

Hay tres métodos para conectar rápidamente el altavoz del televisor a su dispositivo de audio para la reproducción de audio, use una de las conexiones que se muestran a continuación.

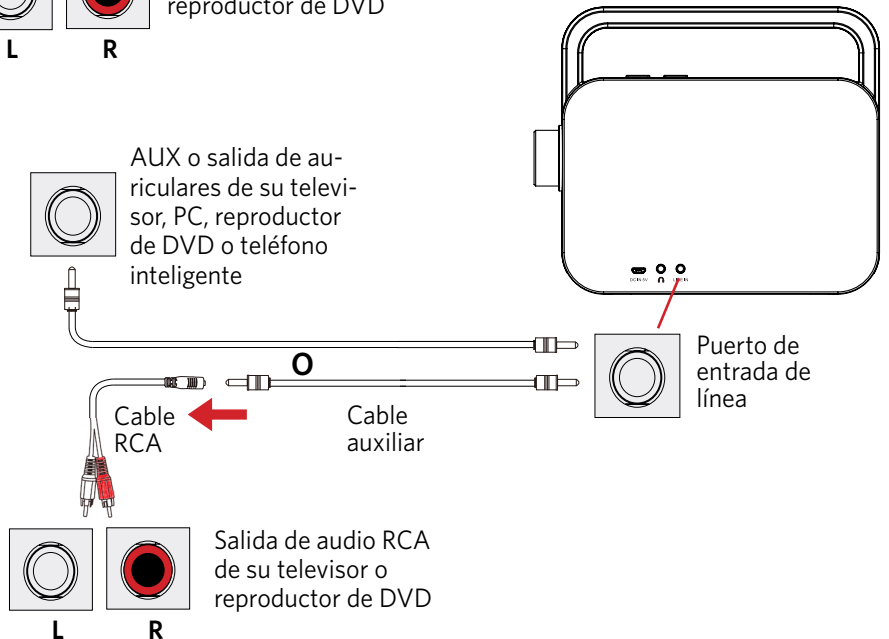
**Método 1:** Conéctese al puerto óptico del Dock a través de un cable óptico  
**Altavoz: modo TV**  
**Base: modo TV**



**Método 2:** Conéctese al puerto Line In del Dock a través de un cable AUX o un cable AUX+ RCA  
**Altavoz: modo TV**  
**Dock: modo de entrada de línea**



**Método 3:** Conéctese al puerto Line In del Dock a través de un cable AUX o un cable AUX+ RCA  
**Altavoz: modo de línea**



**Nota:** si su televisor tiene la configuración de sonido configurada en Dolby u otro formato, es posible que su altavoz no funcione correctamente. Debe cambiar la salida de sonido a PCM o audio óptico. Consulte el manual de usuario de su televisor.