

BRAUN

CitrusQuick 3



Type CJ302AI

Register your product
www.braunhousehold.com/register

CJ 3050
Citrus juicer

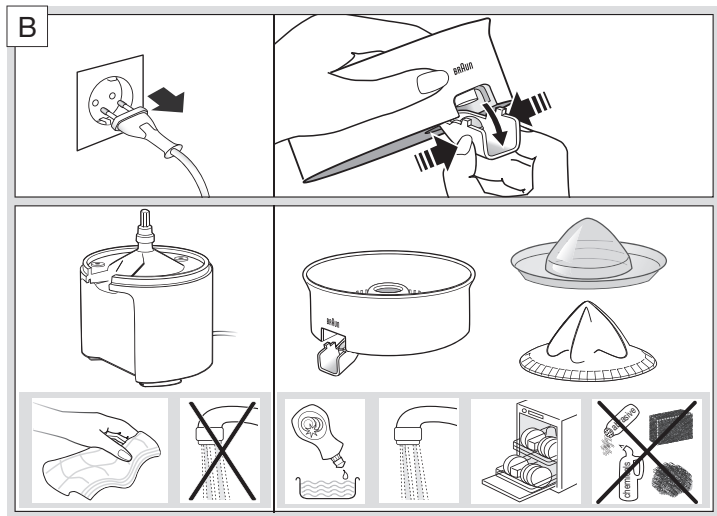
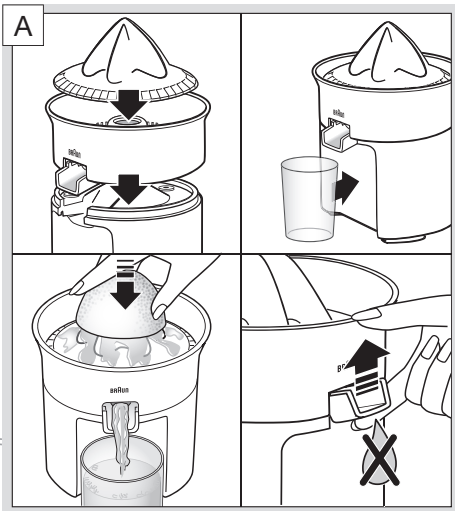
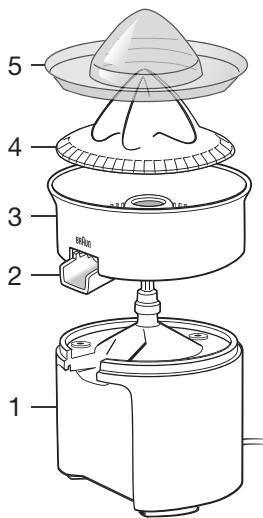
Deutsch	4
English	6
Français	8
Español	10
Português	12
Italiano	14
Nederlands	16
Dansk	18
Norsk	20
Svenska	22
Suomi	24
Polski	26
Český	28
Slovenský	30
Magyar	32
Hrvatski	34
Slovenski	36
Türkçe	38
Română (MD)	40
Ελληνικά	42
Қазақ	44
Русский	48
Українська	52
عربي	55

© Copyright 2021. All rights reserved
De'Longhi-Braun-Household GmbH
Carl-Ulrich-Straße 4
63263 Neu-Isenburg/Germany

5722610117/09.21 CJ3050 INT

DE/UK/FR/ES/PT/IT/NL/DK/NO/SE/FI/PL/CZ/
SK/HU/HR/SI/TR/RO/MD/GR/RU/UA/KZ/Arab





Deutsch

Vor dem Gebrauch

Bitte lesen Sie die Gebrauchsanweisung sorgfältig und vollständig, bevor Sie das Gerät in Betrieb nehmen und bewahren diese auf. Entfernen Sie sämtliche Verpackungen und Aufkleber und entsorgen diese ordnungsgemäß.

Vorsicht

- Dieses Gerät kann von Kindern ab 8 Jahren sowie von Personen mit reduzierten physischen, sensorischen oder mentalen Fähigkeiten oder Mangel an Erfahrung und/oder Wissen benutzt werden, wenn sie beaufsichtigt oder bezüglich des sicheren Gebrauchs des Gerätes unterwiesen wurden und die daraus resultierenden Gefahren verstanden haben.
- Kinder dürfen nicht mit dem Gerät spielen.
- Reinigung und Benutzerwartung dürfen nicht von Kindern durchgeführt werden, es sei denn sie sind älter als 8 Jahre und beaufsichtigt.

- Das Gerät und seine Anschlussleitung sind von Kindern fernzuhalten, die jünger als 8 Jahre sind.
- Wenn das Anschlusskabel beschädigt ist, muss dieses vom Hersteller, dessen Kundendienst oder ähnlich qualifiziertem Fachpersonal ersetzt werden, um Gefahr für den Benutzer zu vermeiden.
- Schalten Sie das Gerät immer aus und ziehen Sie den Netzstecker wenn es unbeaufsichtigt ist, vor dem Zusammenbau, Auseinandernehmen, Reinigen oder Aufbewahren.
- Das Gerät nie unter fließendem Wasser reinigen oder ins Wasser tauchen.
- Prüfen Sie vor der Inbetriebnahme, ob die Spannungsangabe auf dem Gerät mit Ihrer Netzspannung übereinstimmt.
- Dieses Gerät ist ausschließlich zum Gebrauch

im Haushalt und für haus-
haltsübliche Mengen kon-
struiert.

- Verwenden Sie das Gerät nur für den in der Bedienungsanleitung beschriebenen Zweck. Jeder Missbrauch kann zu Verletzungen führen.
- Bitte reinigen Sie alle Teile vor dem ersten Gebrauch oder nach Bedarf gemäß den Anweisungen im Abschnitt Pflege und Reinigung.
- Achtung! Das Verpackungsmaterial (Plastikbeutel, Styropor) ist außer Reichweite von Kindern aufzubewahren.

Gerätebeschreibung

- 1 Motorblock
- 2 Saftauslauf
- 3 Safttrommel
- 4 Presskegel
- 5 Deckel

(A) Saft pressen

(Details siehe Abb. A)

- Drücken Sie die halbierte Zitrusfrucht auf den Presskegel,

dabei schaltet sich der Motor ein, und die Frucht wird ausgepresst.

- Beim Abheben der ausgepressten Frucht schaltet sich das Gerät automatisch aus.
- Sobald der Saft in das Gefäß gelaufen ist, können Sie den Saftauslauf (2) hochklappen: Dies verhindert ein Nachtropfen des Saftes.

(B) Pflege und Reinigung

(Details siehe Abb. B)

Zur gründlichen Reinigung kann der Saftauslauf (2) durch Zusammen-
drücken der beiden Seiten
heruntergeklappt werden.

Garantie und Service

Detaillierte Informationen finden Sie in der separaten Garantie- und Servicebroschüre oder unter www.braunhousehold.com.

Änderungen vorbehalten.

Dieses Gerät darf am Ende seiner Lebensdauer nicht mit dem Hausmüll entsorgt werden. Die Entsorgung kann über den Braun Kundendienst oder lokal verfügbare Rückgabe- und Sammelsysteme erfolgen.



Die mit Nahrungsmitteln in Berührung kommenden Materialien und Gegenstände stimmen mit den Vorschriften der Europäischen Verordnung 1935/2004 überein.



English

Before use

Please read the user instructions carefully and completely before using the appliance and retain for future reference. Remove all packaging and labels and dispose them appropriately.

Caution

- This appliance can be used by children aged from 8 years and above and persons with reduced physical, sensory or mental capabilities or lack of experience and knowledge if they have been given supervision or instruction concerning use of the appliance in a safe way and understand the hazards involved.
- Children shall not play with the appliance.
- Children younger than 8 years shall be kept away from the appliance and its mains cord.
- Cleaning and user maintenance shall not be made by children unless they are older than 8 years and supervised.
- If the supply cord is damaged, it must be replaced by the manufacturer, its service agent or similarly qualified persons in order to avoid a hazard.
- Always switch off and unplug the appliance when it is left unattended and before assembling, disassembling, cleaning and storing.
- Never immerse the unit in water or other liquids.
- Before plugging into a socket, check whether your voltage corresponds with the voltage printed on the bottom of the appliance.
- This appliance is designed for household use only and for processing normal household quantities.
- Do not use the appliance for any purpose other than the intended use described in the user manual. Any misuse may cause potential injury.

- Please clean all parts before first use or as required, following the instructions in the Care and Cleaning section.
- Important: Keep all packaging (plastic bags, polystyrene foam) away from children.

Description

- 1 Motor block
- 2 Spout
- 3 Juice container
- 4 Cone
- 5 Lid

(A) Extracting juice

(For details refer to fig. A)

- When the fruit is pressed down, the motor will start.
- When removed from the cone, the motor turns off automatically.
- After the juice you are extracting has flown into the receptacle, fold the spout (2) up. That prevents dripping.

(B) Care and Cleaning

(For details refer to fig. B)

For thorough cleaning, the spout (2) can be folded down by pressing its two sides together.

Warranty and Service

For detailed information see separate warranty and service leaflet or visit www.braunhousehold.com.

Subject to change without notice.

Please do not dispose the product in the household waste at the end of its useful life. Disposal can take place at a Braun Service Centre or at appropriate collection points provided in your country.



Materials and accessories coming into contact with food conform to EEC regulation 1935/2004.



Français

Avant utilisation

Veillez lire attentivement l'intégralité des instructions avant d'utiliser l'appareil et conservez-les pour référence. Retirez tous les emballages et les étiquettes et jetez-les de manière adaptée.

Attention

- Cet appareil peut être utilisé par des enfants âgés de 8 ans au moins et par des personnes dont les capacités physiques, sensorielles ou mentales sont réduites ou sans expérience ni connaissances, dans la mesure où celles-ci sont surveillées ou ont reçu des instructions concernant l'utilisation de l'appareil de manière sécurisée et si elles sont conscientes des risques éventuels encourus.
- Ne pas laisser les enfants jouer avec l'appareil.
- Ne pas laisser les enfants de moins de 8 ans effectuer le nettoyage et l'entretien de l'appareil sans surveillance.

- Les enfants âgés de moins de 8 ans doivent être tenus à l'écart de l'appareil et de son cordon d'alimentation.
- Si le cordon d'alimentation est endommagé, il doit être remplacé par le fabricant, un technicien du service après-vente ou toute autre personne dûment qualifiée afin d'éviter tout danger.
- Veuillez toujours éteindre et débrancher l'appareil lorsqu'il n'est pas utilisé et avant toute installation, démontage, nettoyage et rangement.
- N'immergez jamais l'unité dans l'eau ou autres liquides.
- Avant de brancher l'appareil, bien vérifier que la tension correspond à celle indiquée sous l'appareil.
- Cet appareil est conçu pour un usage domestique uniquement et pour traiter des quantités domestiques.

- Ne pas utiliser l'appareil à d'autres fins que celles stipulées dans ce manuel d'utilisation. Toute utilisation incorrecte peut entraîner des blessures.
- Veuillez nettoyer toutes les pièces avant la première utilisation ou selon le besoin, conformément aux instructions dans la section soin et nettoyage.
- Attention ! Conserver le matériel d'emballage (sachets en plastique, polystyrène expansé) hors de la portée des enfants.

Description

- 1 Bloc moteur
- 2 Bec verseur
- 3 Réceptacle pour le jus
- 4 Cône
- 5 Couvercle

(A) Extraction du jus

(Pour plus de détails, voir fig. A)

- Lorsque l'on commence à presser le fruit, le moteur démarre.
- Quand la pression exercée sur le

cône cesse, le moteur s'arrête automatiquement.

- Après que le jus ait coulé dans le récipient, relever le bec verseur (2) pour empêcher la formation de gouttes.

(B) Entretien et nettoyage

(Pour plus de détails, voir fig. B)

Pour un nettoyage en profondeur, le bec verseur (2) peut être rabattu en pressant ses deux côtés l'un contre l'autre.

Warranty and Service

Pour des informations détaillées, voir la notice de garantie et de service ou consultez le site www.braunhousehold.com.

Peut être modifié sans préavis.

À la fin de vie de votre appareil, veuillez ne pas le jeter avec vos déchets ménagers.



Remettez-le à votre Centre Service agréé Braun ou déposez-le dans des sites de récupération appropriés conformément aux réglementations locales ou nationales en vigueur.

Les matériaux et les objets destinés à être en contact avec les produits alimentaires sont conformes aux prescriptions du règlement européen 1935/2004.



Español

Antes de empezar

Lea atentamente todas las instrucciones del usuario antes de utilizar el aparato y consérvelas para futuras consultas. Retire todo el embalaje y las etiquetas y deséchelos del modo apropiado.

Cuidado

- Este dispositivo puede ser usado por niños de edades a partir de los 8 años en adelante, y personas con capacidades físicas, sensoriales o mentales reducidas, o falta de experiencia y conocimiento siempre que se les haya supervisado o proporcionado instrucciones con respecto al uso del dispositivo de una forma segura y que comprendan los peligros que este conlleva.
- Los niños no deben jugar con el aparato.
- La limpieza y el mantenimiento a cargo del usuario no serán llevados a cabo por niños, a menos que tengan más de 8

años de edad y estén bajo supervisión.

- Los niños menores de 8 años deben mantenerse alejados del aparato y de su cable de alimentación.
- Si el cable de alimentación está dañado, para evitar riesgos debe reemplazarlo el fabricante, su agente de servicio o una persona cualificada de modo similar.
- Apague y desenchufe siempre el aparato cuando vaya a dejarlo desatendido y antes de montarlo, desmontarlo, limpiarlo y guardarlo.
- Nunca sumerja la unidad en agua u otros líquidos.
- Antes de conectar el aparato a la red, verifique que el voltaje indicado en la base del aparato se corresponda con el de su hogar.
- Este aparato ha sido diseñado exclusivamente para el uso doméstico y para el procesamiento de

cantidades propias en un hogar.

- No utilice el aparato para otro fin distinto del uso previsto descrito en este manual del usuario. El uso inadecuado puede causar lesiones graves.
- Limpie todas las piezas antes de usarlas por primera vez o cuando se requiera siguiendo las instrucciones de la sección mantenimiento y limpieza.
- ¡Atención! Conserve el material de embalaje (bolsas de plástico, poliéstereno expandido) fuera del alcance de los niños.

Descripción

- 1 Cuerpo del motor
- 2 Vertedor
- 3 Recipiente contenedor de zumo
- 4 Piña
- 5 Tapa

(A) Exprimiendo zumo

(para obtener más detalles, consulte la figura A)

- El aparato se pondrá en marcha

cuando se presione la fruta sobre el cono, y cuando se deje de presionar el motor se parará automáticamente.

- Después de extraído el zumo, levante el vertedor (2): Para evitar el goteo.

(B) Cuidado y limpieza

(para obtener más detalles, consulte la figura B)

Para una limpieza a fondo, el vertedor (2) se puede plegar presionando sus dos lados juntos.

Garantía y servicio técnico

Para obtener información detallada, consulte el cuaderno de la garantía y el servicio técnico o visite www.braunhousehold.com.

Modificaciones reservadas.

No tire este producto a la basura al final de su vida útil. Llévelo a un Centro de Asistencia Técnica Braun o a los puntos de recogida habilitados por los ayuntamientos.



Los materiales y objetos destinados a entrar en contacto con alimentos cumplen las disposiciones del Reglamento europeo 1935/2004.



Português

Antes de utilizar

Por favor, leia as instruções de utilização atentamente e na íntegra antes de utilizar o aparelho e guarde-as para referência futura. Remova todas as embalagens e etiquetas e elimine-as adequadamente.

Atenção

- Este aparelho pode ser usado por crianças a partir dos 8 anos de idade e pessoas com limitações físicas, sensoriais ou mentais ou sem experiência e conhecimentos, se supervisionadas ou instruídas quanto ao uso seguro do aparelho e caso compreendam os perigos envolvidos.
- Não deixe que crianças brinquem com o aparelho.
- A limpeza e a manutenção a cargo do utilizador não devem ser realizadas por crianças, a não ser que tenham mais de 8 anos e sejam supervisionadas.
- As crianças com menos de 8 anos de idade deve-

irão ser mantidas afastadas do aparelho e do respetivo cabo de alimentação.

- Em caso de dano, o cabo de alimentação tem de ser substituído pelo fabricante, por um seu agente de assistência técnica ou por pessoas igualmente qualificadas, com vista a evitar potenciais perigos.
- Desligue sempre o aparelho e desconecte-o da tomada quando o deixar sem vigilância e antes de o montar, desmontar, limpar e guardar.
- Nunca submerja a unidade em água ou outros líquidos.
- Antes de ligar a uma tomada, certifique-se de que a respetiva voltagem corresponde à voltagem impressa no fundo do aparelho.
- Este aparelho foi concebido apenas para uso doméstico e para processar quantidades domésticas normais.

- Não utilize o aparelho para fins diferentes daquele que está previsto e descrito neste manual do utilizador. Qualquer utilização indevida pode provocar potenciais ferimentos.
- Limpe todas as peças antes da primeira utilização ou conforme necessário, seguindo as instruções na secção «cuidados e limpeza».
- Atenção! Conserve o material de embalagem (sacos plásticos, poliestireno expandido) longe do alcance das crianças.

Descrição

- 1 Corpo inferior
- 2 Vertedor
- 3 Recipiente contentor
- 4 Espremedor
- 5 Tampa

(A) Extrair sumo

(para obter detalhes, consulte a fig. A)

- Quando o fruto é pressionado, o motor irá entrar em funcionamento.

- Quando retirado do cone, o motor desliga-se automaticamente.
- Depois de extraído o sumo, levante o vertedor (2) para evitar gotejos.

(B) Cuidado y limpieza

(para obter detalhes, consulte a fig. B)

Para uma limpeza completa, o vertedor (2) pode ser dobrado para baixo pressionando os dois lados um contra o outro.

Garantia e Assistência

Para informações detalhadas, consulte o folheto separado sobre garantia e assistência ou visite www.braunhousehold.com.

Modificações reservadas.

Por favor não deite o produto no lixo doméstico, no final da sua vida útil. Entregue-o num dos Serviços de Assistência Técnica da Braun, ou em locais de recolha específica, à disposição no seu país.



Os materiais e os objetos destinados ao contacto com produtos alimentícios estão em conformidade com as prescrições do regulamento Europeu 1935/2004.



Italiano

Prima dell'utilizzo

Si prega di leggere attentamente ed integralmente le istruzioni d'uso prima di utilizzare il dispositivo e conservarle per la consultazione. Rimuovere tutti gli imballaggi e le etichette e smaltirli in modo appropriato.

Attenzione

- Questo apparecchio può essere utilizzato da bambini di età superiore a 8 anni e persone con capacità fisiche, sensoriali o mentali ridotte o mancanza di esperienza e conoscenza, a patto che siano supervisionate o istruite sull'utilizzo sicuro dell'apparecchio e comprendano i potenziali rischi.
- I bambini non devono giocare con l'apparecchio.
- Pulizia e manutenzione non devono essere eseguite da bambini a meno che non abbiano almeno 8 anni e ricevano supervisione.
- I bambini di età inferiore a

8 anni devono essere tenuti fuori dalla portata di apparecchio e cavo di alimentazione.

- Se il cavo di alimentazione è danneggiato, deve essere sostituito dal produttore, dal suo agente addetto all'assistenza o da altre persone similmente qualificate al fine di evitare pericoli.
- Spegner e scollegare sempre l'apparecchio quando viene lasciato incustodito e prima del montaggio, dello smontaggio, della pulizia e della conservazione.
- Non immergere l'unità in acqua o in altri liquidi.
- Assicuratevi che il voltaggio del vostro impianto elettrico corrisponda a quello stampato sul fondo del prodotto.
- L'apparecchio è stato progettato solo per l'utilizzo domestico e per processare normali quantità adatte alla casa.

- Non usare l'apparecchio per scopi diversi da quelli descritti in questo manuale d'uso. Qualsiasi uso improprio potrebbe causare lesioni.
- Si prega di pulire tutte le parti precedentemente al primo utilizzo o come richiesto, seguendo le istruzioni nella sezione Manutenzione e Pulizia.
- Importante! Conservare il materiale imballaggio (sacchetti di plastica, polistirolo espanso) fuori dalla portata dei bambini.

Descrizione

- 1 Blocco motore
- 2 Beccuccio salva-gocce
- 3 Contenitore per succo
- 4 Cono
- 5 Coperchio

(A) Estrazione del succo

(per i dettagli, fare riferimento alla fig. A)

- Quando il frutto è premuto, il motore partirà.
- Quando sarà rimosso dal cono, il motore si spegnerà automaticamente.

- Dopo aver raccolto il succo nel bicchiere, springere verso l'alto il beccuccio salva-gocce (2).

(B) Cuidado y limpieza

(per i dettagli, fare riferimento alla fig. B)

Per una pulizia accurata, beccuccio salva-gocce (2) può essere ripiegato premendo i due lati insieme.

Garanzia e assistenza

Per informazioni dettagliate consultare il foglio illustrativo di garanzia e assistenza separato o visitare il sito www.braunhousehold.com.

Salvo cambiamenti.

Si raccomanda di non gettare il prodotto nella spazzatura al termine della sua vita utile.

Per lo smaltimento, rivolgersi ad un qualsiasi Centro Assistenza Braun o ad un centro specifico.



I materiali e gli oggetti destinati al contatto con prodotti alimentari sono conformi alle prescrizioni del regolamento Europeo 1935/2004.



Nederlands

Vóór gebruik

Lees de gebruiksaanwijzing aandachtig en volledig voordat u het toestel gebruikt en bewaar ze voor toekomstige raadpleging. Verwijder de verpakking en alle etiketten volgens de voorschriften.

Waarschuwing

- Dit apparaat mag worden gebruikt door kinderen ouder dan 8 jaar en personen met een fysieke, sensorische of mentale beperking indien zij het product onder begeleiding gebruiken of instructies hebben gekregen over het veilig gebruik van het apparaat en de gevaren inzien.
- Kinderen mogen niet met het apparaat spelen.
- Kinderen jonger dan 8 mogen het apparaat niet reinigen of onderhouden zonder toezicht.
- Kinderen jonger dan 8 moeten uit de buurt blijven van het apparaat en zijn netsnoer.
- Als het netsnoer beschadigd is, moet het vervan-

gen worden door de fabrikant, diens onderhoudsvertegenwoordiger of personen met vergelijkbare kwalificaties om gevaarlijke situaties te voorkomen.

- Zet altijd het toestel uit en trek de stekker uit wanneer het toestel langere tijd niet wordt gebruikt of wanneer u het monteert, demonteert, reinigt of opslaat.
- Dompel de eenheid nooit onder in water of andere vloeistoffen.
- Controleer, voordat u de stekker in het stopcontact steekt, of het voltage van het stopcontact overeenkomt met het voltage dat staat vermeld op de onderkant van het apparaat.
- Het apparaat is enkel ontworpen voor huishoudelijk gebruik en voor het verwerken van huishoudelijke hoeveelheden.

- Gebruik het toestel niet voor een ander doel dan het beoogd gebruik beschreven in deze gebruikershandleiding. Een verkeerd gebruik kan letsel veroorzaken.
- Reinig alle onderdelen voor het eerste gebruik of wanneer nodig, volgens de instructies in de rubriek «Onderhoud en reiniging».
- Let op! Bewaar het verpakkingsmateriaal (plastic zakjes, piepschuim) buiten het bereik van kinderen.

Beschrijving

- 1 Motorhuis
- 2 Schenkduit
- 3 Sapreservoir
- 4 Perskegel
- 5 Deksel

(A) Sap persen

(voor details zie afb. A)

- Zodra het fruit op de perskegel wordt gedruwd, start de motor.
- Wanneer het fruit van de

perskegel wordt gehaald, stopt de motor automatisch.

- Als het glas is volgelopen, dan de schenkduit (2) naar boven dichtklappen om nadruppelen te voorkomen.

(B) Verzorging en reiniging (voor details zie afb. B)

Voor een grondige reiniging kan de schenkduit (2) worden neergeklapt door de twee zijden tegen elkaar te drukken.

Garantie en service

Voor gedetailleerde informatie raadpleegt u de afzonderlijke brochure over garantie en service, of gaat u naar www.braunhousehold.com.

Wijzigingen voorbehouden.

Gooi dit apparaat aan het eind van zijn nuttige levensduur niet bij het huisafval. Lever deze in bij een Braun Service Centre of bij de door uw gemeente aangewezen inleveradressen.



Materials and accessories coming into contact with food conform to EEC regulation 1935/2004.



Dansk

Før ibrugtagning

Læs brugsanvisningen omhyggeligt og fuldstændigt, før apparatet tages i brug og gem den til fremtidig brug. Fjern al emballage og alle etiketter og kassér dem korrekt.

Forsigtig

- Dette apparat kan bruges af børn fra 8 år og opefter og af personer med reducerede fysiske, sensoriske eller mentale evner eller mangel på erfaring og viden, hvis disse har modtaget vejledning eller instruktion i sikker brug af apparatet og forstår de farer, der er forbundet hermed.
- Børn må ikke lege med apparatet.
- Rengøring og vedligeholdelse må ikke udføres af børn, medmindre de er over 8 år og er under opsyn.
- Børn under 8 år må ikke have adgang til apparatet og dets netledning.
- Hvis netledningen er beskadiget, skal den

udskiftes af producenten eller dennes serviceværksted eller af en kvalificeret fagmand for at undgå enhver risiko.

- Sluk altid for apparatet og tag stikket ud af stikkontakten, når det efterlades uden opsyn og før montering, afmontering, rengøring og opbevaring.
- Neddyp aldrig enheden i vand eller andre væsker.
- Kontroller før brug, at spændingen på lysnettet svarer til spændingsangivelsen i bunden af apparatet.
- Dette apparat er designet til brug i husholdningen og til mængder, som normalt indgår i en husholdning.
- Brug ikke apparatet til andet formål end den tilsigtede brug, der er beskrevet i denne brugsanvisning. En hvilken som helst forkert brug kan forårsage potentiel skade.

- Rengør alle dele før første brug eller efter behov ved at følge anvisningerne i afsnittet om pleje og rengøring.
- Advarsel! Opbevar emballagematerialet (plastikposer, ekspansiv polystyren) uden for børns rækkevidde.

Beskrivelse

- 1 Motordel
- 2 Afløbstud
- 3 Juicebeholder
- 4 Pressekegle
- 5 Låg

(A) Saftpresning (for yderligere oplysninger henvises til fig. A)

- Når frugten presses ned, starter motoren.
- Når trykket på keglen lettes, slukker motoren automatisk.
- De har presset, er løbet ned i beholderen, skubbes afløbstuden (2) opad; derved undgås dryp.

(B) Pleje og rengøring

(for yderligere oplysninger henvises til fig. B)

For grundig rengøring kan afløbstud (2) foldes ned ved at trykke dens to sider sammen.

Garanti og service

For detaljeret information, se separat garanti- og servicebrochure eller besøg www.braunhousehold.com.

Ret til ændringer forbeholdes.

Apparatet bør efter endt levetid ikke kasseres sammen med husholdningssaffaldet. Bortskaffelse kan ske på et Braun Servicecenter eller passende, lokale opsamlingssteder.



Materialer og genstande bestemt til kontakt med fødevarer er i overensstemmelse med EU-forordning 1935/2004.



Norsk

Før bruk

Les grundig gjennom hele bruksanvisningen før apparatet tas i bruk, og ta vare på den for fremtidig referanse. Fjern all emballasje og alle etiketter, og foreta passende kassering av disse.

Forsiktig

- Denne enheten kan brukes av barn fra 8 år og oppover, og personer med reduserte fysiske, sensoriske, eller mentale evner, eller som mangler erfaring og kunnskap, dersom de har fått opplæring eller instruksjoner om hvordan apparatet brukes på en sikker måte og forstår farene ved bruk.
- Barn skal ikke leke med apparatet.
- Rengjøring og vedlikehold må ikke utføres av barn med mindre de er eldre enn 8 år, og under tilsyn.
- Barn under 8 år skal holdes unna apparatet og strømledningen.

- Hvis strømledningen er skadet må den skiftes av produsenten, et av deres serviceverksteder eller en annen kvalifisert person, for å unngå fare.
- Slå alltid av apparatet og trekk ut kontakten når apparatet ikke er under oppsyn, samt før montering, demontering, rengjøring og lagring.
- Enheten må aldri dyppes i vann eller andre væsker.
- Før du setter støpslet i stikkkontakten, sjekk at spenningen stemmer overens med spenningsangivelsen på etiketten under apparatet.
- Dette apparatet er kun beregnet til bruk i husholdninger og for tilberedning av mengder som er vanlige i privathusholdninger.
- Apparatet skal ikke benyttes til noe annet formål enn den tiltenkte bruken som er beskrevet i

denne bruksanvisningen. Enhver feilaktig bruk kan forårsake potensielle personskader.

- Vennligst rengjør alle deler før de benyttes første gang eller når det kreves, og følg instruksjonene i avsnittet Pleie og Rengjøring.
- OBS! Behold emballasjedelene (plastposer, styropor) utenfor barns rekkevidde.

Beskrivelse

- 1 Motorenhet
- 2 Tut
- 3 Saftbeholder
- 4 Presskon
- 5 Lokk

(A) Presse juice

(for mer informasjon se fig. A)

- Når frukten presses ned, starter motoren.
- Når den fjernes fra kjeglen, blir motoren slått av automatisk.
- Etter at saften er rent ned i beholderen, skyves tuten (2) opp; det forhindrer drypping.

(B) Pleie og rengjøring

(for mer informasjon se fig. B)

For grundig rengjøring kan tuten (2) brettes ned ved å trykke de to sidene sammen.

Garanti og service

For detaljert informasjon, se den separate garantien og servicebrosjyren eller besøk www.braunhousehold.com.

Endringer forbeholdes.

Ikke kast dette produktet sammen med husholdningsavfall når det skal kasseres. Det kan leveres hos et Braun servicesenter eller en miljøstasjon.



Materialer og gjenstander ment for kontakt med matvarer (food grade) er i samsvar med EU-forskrift 1935/2004.



Svenska

Före användning

Läs noga och helt och hållet igenom bruksanvisningarna innan du använder maskinen och behåll dem för framtida bruk. Ta bort allt förpackningsmaterial samt etiketter och bortskaffa dem korrekt.

Varning

- Denna apparat kan användas av barn från 8 år och uppåt och personer med nedsatt fysisk, sensorisk eller mental förmåga eller brist på erfarenhet och kunskap, om de övervakas eller får instruktioner angående användning av apparaten på ett säkert sätt och förstår riskerna med användning.
- Barn får inte leka med apparaten.
- Rengöring och underhåll får inte utföras av barn, såvida de inte är äldre än 8 år och övervakas.
- Barn under 8 år ska hållas utom räckhåll för apparaten och tillhörande nätkabel.

- Om anslutningskabeln är skadad måste den bytas ut av tillverkaren, serviceombudet eller en annan behörig person för att undvika fara.
- Stäng alltid av och dra ur sladden till apparaten när du lämnar den utan tillsyn och innan du monterar, demonterar, rengör eller ställer undan den.
- Sänk aldrig ned apparaten i vatten eller någon annan vätska.
- Innan du ansluter stickkontakten måste du kontrollera att spänningen stämmer överens med den angivna spänningen på apparatens undersida.
- Den här apparaten är endast avsedd för hushållsbruk och för bearbetning av normala mängder vid hushållsbruk.
- Använd inte apparaten för något annat ändamål än den avsedda användning som beskrivs i denna

bruksanvisning. Felaktig användning kan leda till skador.

- Rengör alla delar innan produkten används för första gången eller efter behov, enligt anvisningarna i avsnittet Skötsel och Rengöring.
- Varning! Förvara förpackningsmaterialet (plastpåsar, skummad polystyrol) utom räckhåll för barn.

Beskrivning

- 1 Motordel
- 2 Pip
- 3 Fruktsaftbehållare
- 4 Presskon
- 5 Lock

(A) Pressa ut juice

(för mer information, se fig. A)

- När frukten pressas ner startar motorn.
- När frukten tas bort stannar motorn automatiskt.
- Efter att fruktsaften har runnit ner i glaset, fäll pipen (2) uppåt. Detta för att förhindra dropp.

(B) Vård och rengöring

(för mer information, se fig. B)

För grundlig rengöring kan pipen (2) fällas ner genom att trycka ihop dess två sidor.

Garanti och service

Se den separata garantin och servicebroschyren eller gå till www.braunhousehold.com för utförlig information.

Andringar förbehålles.

När produkten är förbrukad får den inte kastas tillsammans med hushållssoporna. Avfallshantering kan ombesörjas av Braun servicecenter eller på din lokala återvinningsstation.



Materialen och föremålen som är avsedda för kontakt med livsmedel överensstämmer med föreskrifterna i Europadirektivet 1935/2004.



Suomi

Ennen käyttöä

Lue käyttöohjeet huolella ja täysin, ennen kun käytät laitetta, ja säilytä ne tulevaa käyttöä varten. Poista kaikki pakkausmateriaalit ja tarrat ja hävitä ne asianmukaisesti.

Varoitus

- Tätä laitetta voivat käyttää yli 8-vuotiaat lapset sekä henkilöt, joiden fyysinen, havainto- tai henkinen kyky on alentunut tai joilla on vain vähäistä kokemusta tai tietämystä laitteen käytöstä, jos heidän toimintaansa valvotaan tai heille annetaan ohjeet laitteen turvallisesta käytöstä ja jos he ymmärtävät käyttöön liittyvät vaarat.
- Lapset eivät saa leikkiä laitteella.
- Lapset eivät saa puhdistaa tai huoltaa laitetta, elleivät he ole yli 8-vuotiaita ja ellei heitä valvota.
- Alle 8-vuotiaat lapset on pidettävä kaukana laitteesta ja sen virtajohdosta.
- Jos virtajohto vahingoit

tuu, valmistajan, sen huoltoedustajan tai vastaavasti pätevän henkilön on vaihdettava se vaarojen välttämiseksi.

- Sammuta laite ja irrota se pistorasiasta aina, kun jätät sen valvomatta ja ennen sen kokoamista, purkamista, puhdistusta ja varastointia.
- Älä koskaan upota laitetta veteen tai muihin nesteisiin.
- Ennen kuin kytket johdon pistorasiaan, tarkista että jännite vastaa laitteen pohjaan merkittyä jännitettä.
- Tämä laite on tarkoitettu ainoastaan kotikäyttöön ja tavallisten kotitaloudessa käytettyjen määrien käsittelyyn.
- Älä käytä laitetta muihin kuin tässä käyttöoppaassa kuvattuihin tarkoituksiin. Väärinkäyttö saattaa aiheuttaa loukkaantumisen.

- Puhdista kaikki osat ennen ensimmäistä käyttökertaa tai tarpeen vaatiessa Hoito ja puhdistus-luvun ohjeiden mukaisesti.
- Varoitus! Säilytä pakkausmateriaalit (muovipussit, polystyreenipehmusteet) lasten ulottumattomissa.

Laitteen osat

- 1 Moottoriosia
- 2 Mehukouru
- 3 Mehusäiliö
- 4 Puserinkartio
- 5 Kansi

(A) Mehun puristaminen

(lisätietoja on kuvassa A)

- Moottori käynnistyy, kun hedelmää painetaan puristusyksikköä vasten.
- Kun hedelmää ei enää paineta, moottori pysähtyy automaattisesti.
- Kun puserrettu mehu on valunut astiaan, käännä mehukouru (2) ylös: näin mehua ei pääse tippumaan pöydälle.

(B) Hoito ja puhdistus

(lisätietoja on kuvassa B)

Puhdistaaksesi perusteellisesti mehukouru (2) voidaan taittaa alas painamalla sen kaksi sivua yhteen.

Takuu ja huolto

Tarkempia tietoja on erillisessä takuu- ja huoltolehtisessä ja osoitteessa www.braunhousehold.com.

Muutosoikeus pidätetään.

Kun laite on tullut elinkaarensa päähän, säästä ympäristöä äläkä hävitä sitä kotitalousjätteiden mukana. Hävitä tuote viemällä se Braun-huoltoliikkeeseen tai asianmukaiseen keräyspisteeseen.



Elintarvikkeiden kanssa kosketuksiin joutuvat materiaalit ja tarvikkeet vastaavat Euroopan yhteisön asetuksen 1935/2004 vaatimuksia.



Polski

Przed użyciem

Przed użyciem urządzenia należy dokładnie i w całości przeczytać instrukcję obsługi, a następnie zachować ją na przyszłość.

Zdemontuj wszystkie elementy oraz wszystkie etykiety znajdujące się na urządzeniu i usuń je w odpowiedni sposób.

Uwaga

- Z urządzenia tego mogą korzystać dzieci, które ukończyły 8 lat życia oraz osoby o zredukowanych zdolnościach fizycznych, sensorycznych lub umysłowych oraz/lub osoby charakteryzujące się brakiem odpowiedniego doświadczenia lub wiedzy pod warunkiem, że osoby takie będą działać pod nadzorem lub uzyskają stosowny instruktaż w zakresie posługiwania się tym urządzeniem w sposób bezpieczny i rozumieją związane z tym zagrożenia.
- Nie wolno pozwolić, aby dzieci bawiły się tym urządzeniem.

- Czyszczenie urządzenia oraz wykonywanie czynności konserwacyjnych przy nim można powierzać dzieciom pod warunkiem, że ukończyły one 8 lat życia i znajdują się pod nadzorem osób dorosłych.
- Urządzenie oraz jego kabel zasilający muszą być przechowywane w miejscu niedostępnym dla dzieci w wieku poniżej 8 lat życia.
- W przypadku, gdy kabel zasilający jest uszkodzony, wówczas w celu uniknięcia zagrożeń dla użytkownika, kabel ten musi zostać wymieniony przez producenta, autoryzowany serwis naprawczy producenta lub przez osobę o podobnych kwalifikacjach fachowych.
- Przed pozostawieniem urządzenia bez nadzoru, montażem, demontażem, czyszczeniem oraz przechowywaniem należy

każdorazowo je wyłączyć i odłączyć od sieci.

- Urządzenia nigdy nie należy zanurzać w wodzie ani innym płynie.
- Przed podłączeniem urządzenia do gniazda zasilania sprawdź, czy napięcie prądu jest zgodne z napięciem wskazanym na urządzeniu.
- Urządzenie jest przeznaczone wyłącznie do użytku w gospodarstwie domowym i do obróbki normalnych dla gospodarstw domowych ilości produktów.
- Urządzenie należy stosować wyłącznie zgodnie z jego przeznaczeniem opisanym w niniejszej instrukcji obsługi. Niewłaściwe użycie może spowodować niebezpieczeństwo uszkodzenia ciała.
- Przed pierwszym użyciem lub w razie konieczności należy wyczyścić wszyst-

kie elementy zgodnie z instrukcjami z rozdziału Konserwacja i Czyszczenie.

- Uwaga! Przechowywać elementy opakowania (woreczki foliowe, elementy ze styropianu) poza zasięgiem dzieci.

Opis

- 1 Blok silnika
- 2 Wylew
- 3 Pojemnik na sok
- 4 Stożek do wyciskania
- 5 Pokrywka

(A) Wyciskanie soku (w celu uzyskania dodatkowych informacji patrz rys. A)

- Po przyciśnięciu owocu włącza się silnik i rozpoczyna się wyciskanie soku.
- Po zdjęciu owocu silnik wyłącza się automatycznie.
- Po spłynięciu soku do pojemnika należy złożyć wylew (2) do góry: Zapobiegnie to kapaniu soku.

(B) Konserwacja i czyszczenie (w celu uzyskania dodatkowych informacji patrz rys. B)

W celu dokładnego oczyszczenia

wylewkę (2) można złożyć, ściskając jej dwa boki

Gwarancja i serwis

W celu uzyskania szczegółowych informacji zapoznaj się z treścią oddzielnej broszury dotyczącej gwarancji i serwisu lub odwiedź witrynę www.braunhousehold.com.

Zastrzega się prawo do dokonywania zmian.

Po zużyciu, produkt nie powinien być wyrzucany razem z odpadami gospodarstwa domowego. Urządzenie można oddać w punkcie serwisowym Braun lub odpowiednich punktach zbiórki w danym kraju.

Materiały i przedmioty przeznaczone do kontaktu z artykułami spożywczymi są zgodne ze wskazaniem Rozporządzenia Komisji Europejskiej 1935/2004.



Český

Před použitím

Před použitím přístroje si pečlivě a kompletně přečtěte pokyny pro uživatele a uschovejte je pro příští potřebu. Odstraňte všechny obaly a štítky a náležitě je zlikvidujte.

Pozor

- Tento spotřebič mohou používat děti od 8 let věku a osoby se sníženou fyzickou, smyslovou nebo duševní schopností nebo nedostatkem zkušeností a znalostí, mají-li nad sebou dozor nebo se jim dostalo poučení o používání spotřebiče bezpečným způsobem a porozuměly nebezpečím, která se mohou vyskytnout.
- S přístrojem si děti nesmějí hrát.
- Čištění a údržbu by neměly provádět děti, pokud nejsou starší 8 let a není nad nimi dozor.
- Děti mladší 8 let by se měly udržovat v dostatečné vzdálenosti od přístroje a jeho přírodní šňůry.

- Je-li přívodní šňůra poškozená, musí ji vyměnit výrobce, jeho servisní zástupce nebo podobně kvalifikované osoby, aby se předešlo nebezpečí.
- Vždy přístroj vypněte a odpojte, je-li ponechán bez dohledu a před sestavováním, rozebíráním, čištěním a uskladněním.
- Nikdy neponořujte přístroj do vody nebo jiných kapalin.
- Před připojením k elektrické zásuvce zkontrolujte, zda napětí v elektrické síti odpovídá napětí uvedenému na přístroji.
- Tento přístroj je konstruován pouze pro používání v domácnosti a pro zpracování množství normálních v domácnosti.
- Nepoužívejte přístroj k žádnému jinému účelu než je určený účel popsany v tomto návodu k použití. Jakékoli nesprávné použití může

zapříčinit potenciální možnost úrazu.

- Očistěte před prvním použitím nebo podle potřeby všechny díly podle pokynů v části Péče a čištění.
- **UPOZORNĚNÍ!** Obalový materiál (plastové sáčky, polystyrén, atd.) uchovávejte mimo dosah dětí.

Popis

- 1 Blok motoru
- 2 Hubička
- 3 Nádobka na šťávu
- 4 Kužel
- 5 Víčko

(A) Lisování šťavy

(podrobnosti viz obr. A)

- Jakmile na ovoce přitlačíte, motor se zapne.
- Jakmile je sejmete z kužele, motor se automaticky vypne.
- Poté, co vymačkaná šťáva vyteče do nádoby, vyklopte hubičku (2) nahoru: Tím se zabrání odkapávání.

(B) Péče a čištění

(podrobnosti viz obr. B)

Pro důkladné čištění lze výtok (2)

sklopit stisknutím obou stran k sobě.

Záruka a servis

Pro podrobné informace viz samostatný záruční a servisní dokument nebo navštivte www.braunhousehold.com.

Předmět změny bez poznámky.

Nezahazujte výrobek na konci jeho životnosti do domovního odpadu. Likvidaci může provést servisní středisko Braun nebo příslušné sběrný ve vaší zemi.



Materiály a součásti, které jsou určeny pro styk s potravinami, splňují ustanovení evropského nařízení 1935/2004.



Slovenský

Pred použitím prístroja

Pred použitím spotrebiča si pozorne prečítajte celé pokyny pre používateľa a uschovajte si ich pre referenciu do budúcnosti. Odstráňte všetok baliaci materiál a štítky a náležite ich zlikvidujte.

Upozornenie

- Tento prístroj môžu používať deti staršie ako 8 rokov a osoby so zníženými telesnými, zmyslovými alebo duševnými schopnosťami alebo s nedostatkom skúseností a znalostí, ak sú pod dozorom alebo boli poučené o bezpečnom používaní prístrojov a sú si vedomé možného nebezpečenstva.
- Deti sa nesmú hrať s prístrojom.
- Čistenie a údržbu smú deti vykonávať len pod dozorom a len ak sú staršie ako 8 rokov.
- Deti mladšie ako 8 rokov udržiavajte z dosahu prístroja a jeho napájacieho kábla.

- Ak je napájací kábel poškodený, je v záujme zachovania bezpečnosti používateľa, aby ho výrobca, jeho zákaznícky servis alebo podobne kvalifikovaný personál vymenil.
- Keď sa spotrebič ponecháva bez dozoru a pred zložením, rozložením, čistením a uskladnením ho vždy vypnite a odpojte.
- Zariadenie nikdy neponárajte do vody alebo do iných kvapalín.
- Pred zapojením prístroja do elektrickej zásuvky skontrolujte, či napätie v sieti zodpovedá napätiu vytlačenému na spodnej strane prístroja.
- Tento prístroj je navrhnutý výlučne pre použitie v domácnosti a na spracovávanie normálnych množstiev v domácnosti.
- Spotrebič nepoužívajte na žiadny iný účel, ako je zamýšľané používanie popísané v tejto používa-

teľskej príručke. Akékoľvek zneužitie môže spôsobiť potencionálne zranenie.

- Pred uporabo ustrezno očistite vse dele ter pri tem upoštevajte navodila v razdelku Nega in čiščenje.
- **UPOZORNENIE!** Obalový materiál (plastové vrecká, polystyrén atď.) nenechávajte v dosahu detí.

Popis

- 1 Blok motora
- 2 Výlevka
- 3 Nádobka na šťavu
- 4 Kužel
- 5 Veko

(A) Lisovanie šťavy

(podrobnosti nájdete na obr. A)

- Po pryciśnięciu owocu włącza się silnik i rozpoczyna się wyciskanie soku.
- Po zdjęciu owocu silnik wyłącza się automatycznie.
- Potom, čo odšťavovaná šťava vytečie do nádoby, zatlačte výlevku (2) nahor: Týmto zabránite kvapkaniu.

(B) Starostlivosť a čistenie

(podrobnosti nájdete na obr. B)

Na dôkladné čistenie je možné vytok (2) sklopit' stlačením dvoch strán k sebe.

Záruka a servis

Podrobné informácie nájdete v samostatnej záručnej a servisnej brožúrke, prípadne navštívte stránku www.braunhousehold.com.

Môže podliehať zmenám bez predchádzajúceho upozornenia.

Produkt nelikvidujte na konci jeho životnosti v komunálnom odpade. Zariadenie by sa malo likvidovať cez servisné stredisko spoločnosti Braun alebo cez vhodné zberné miesta, ktoré sa nachádzajú vo vašej krajine.



Materiály a predmety určené pre styk s potravinami sú v súlade s požiadavkami európskeho nariadenia 1935/2004.



Magyar

Használat előtt

Gondosan és teljes körűen olvassa át a használati utasítást, mielőtt használatba venné a készüléket, és őrizze meg azt későbbi hivatkozás céljából. Távolítsa el minden csomagolást és címkét, majd ártalmatlanítsa azokat előírászerűen.

Figyelem

- A készüléket 8 évesnél idősebb gyermekek, valamint korlátozott fizikai, érzékelési, vagy szellemi képességekkel, illetve tapasztalattal és hozzáértéssel nem rendelkező személyek olyan felelős személy felügyelete mellett használhatják, aki tanácsokkal látja el őket a készülék biztonságos használatára és az ebből eredő veszélyekre vonatkozóan.
- Gyermekek ne játszanak a készülékkel.
- A tisztítási és felhasználói karbantartási munkákat gyermekek nem végezhetik el, kivéve ha 8 évesnél idősebbek és felügyelik őket.

- A készüléket és annak csatlakozóvezetékét tartsa távol a 8 évesnél fiatalabb gyermekektől.
- Ha a tápkábel meghibásodott, akkor a veszélyek elkerülése érdekében a gyártóval, annak szervizügynökével, vagy más ugyanilyen képesítésű szakemberrel cseréltesse ki azt.
- Mielőtt őrizetlenül hagyná, össze-, illetve szétszerelné, tisztítaná, illetve elrakná, mindig kapcsolja ki készüléket, a csatlakozódugót pedig húzza ki a konnektorból.
- Soha ne merítse a készüléket vízbe vagy más folyadékba.
- A csatlakozóaljzathoz történő csatlakoztatás előtt ellenőrizze, hogy a hálózati feszültség megfelel-e a készüléken jelzett értéknek.
- Ezt a készüléket kizárólag háztartási használatra és a háztartásokban szokvá-

nyos ételkészítésre terveztek. A készüléket az ezen használati útmutatóban leírtaktól eltérő módon. A helytelen használat sérüléseket okozhat.

- Ne használja a készüléket az ezen használati útmutatóban leírtaktól eltérő módon. A helytelen használat sérüléseket okozhat.
- Első használat előtt, illetve szükség szerint tisztítson meg minden alkatrészt, az «Ápolás és tisztítás» rész útmutatásait követve.
- **FIGYELEM!** A készülék csomagolóanyagait (pl. műanyag zsákok, polisztirol hab) tartsa gyermekektől távol.

Leírás

- 1 Motorblokk
- 2 Kifolyócső
- 3 Gyümölcsletartály
- 4 Kúp
- 5 Fedél

(A) Lényérés (részletekért tekintse meg az A ábrát)

- Amikor lenyomja a gyümölcsöt, a motor beindul.

- Amikor leemeli a gyümölcsöt, a motor automatikusan kikapcsol.
- Miután a kifacsart gyümölcslé kifolyt az edénybe, hajtsa fel a kifolyócsövet (2) up: Így a gyümölcslé nem fog csepegni.

(B) Rendbentartás és tisztítás (részletekért tekintse meg az B ábrát)

Az alapos tisztítás érdekében a kifolyócső (2) lehajtható, ha két oldalát egymáshoz nyomja.

Garancia és szerviz

A részletes információkat lásd a külön garancia- és szervizfüzetben vagy látogasson el a www.braunhousehold.com weboldalra.

Előzetes értesítés nélkül módosítható.

Élettartamának végén ne dobja a készüléket a háztartási szemétbe. A kiszolgált készüléket hulladékként átveszi a Braun szervizközpont vagy leadhatja azt az Ön országában található megfelelő hulladékgyűjtő telepeken.

Az élelmiszerekkel kapcsolatba kerülő tárgyak és anyagok megfelelnek az Európai Unió 1935/2004 rendeletében foglaltaknak.



Hrvatski

Prije uporabe

Molimo vas da prije početka korištenja uređaja pažljivo i u cijelosti pročitate korisničke upute i pohranite ih za buduće korištenje. Uklonite ambalažu i etikete i odložite ih na odgovarajući način.

Pozor

- Ovaj uređaj smiju upotrebljavati djeca od 8 godine naviše te osobe smanjenih tjelesnih, osjetilnih ili mentalnih sposobnosti ili nedovoljnog iskustva i znanja ako su pod nadzorom ili su upućeni kako sigurno koristiti stroj i razumiju uključene opasnosti.
- Djeca se ne smiju igrati s uređajem.
- Djeci se ne smije povjeriti čišćenje i korisničko održavanje uređaja ako nisu starija od 8 godina i pod nadzorom.
- Djecu mlađu od 8 godina držite podalje od uređaja i njegova strujnog kabela.
- Ako se kabel za napajanje ošteti, mora ga zamijeniti proizvođač, njegova ser-

visna služba ili osobe sličnih kvalifikacija da bi se izbjegle moguće opasnosti.

- Uvijek isključite i iskopčajte uređaj iz izvora napajanja kada je bez nadzora te prije njegovog sastavljanja, rastavljanja, čišćenja ili pohranjivanja.
- Nikada ne uranjajte jedinicu u vodu ili druge tekućine.
- Prije uključivanja u utičnicu, provjerite odgovara li vaš napon naponu ispisanom na dnu uređaja.
- Ovaj uređaj je namijenjen isključivo za upotrebu u domaćinstvu i za obradu uobičajenih količina koje se u domaćinstvu koriste.
- Nemojte koristiti aparat ni u koju drugu svrhu osim one navedene u ovim uputama za korištenje. Svaka pogrešna primjena može dovesti do ozljeda.
- Molimo vas da prije prvog korištenja ili kad je to potrebno očistite sve

dijelove, pridržavajući se uputa navedenih u odjeljku Održavanje i čišćenje.

- Pozornost! Sačuvajte materijal iz pakiranja (plastične vrećice, polistiren pjenu) izvan dohvata djece.

Opis

- 1 Jedinica motora
- 2 Žlijeb
- 3 Posuda za sok
- 4 Stožac
- 5 Poklopac

(A) Cijeđenje soka

(za detalje pogledajte sl. A)

- Motor počinje da radi kada je vočka pritisnuta nadolje.
- Kada se ukloni sa stožaca, motor se automatski gasi.
- Kada iscijeđeni sok isteče u posudu, složite žlijeb (2): Time ćete spriječiti curenje soka.

(B) Održavanje i čišćenje

(za detalje pogledajte sl. B)

Za temeljito čišćenje, izljev (2) se može preklopiti pritiskom na njegove dvije strane zajedno.

Jamstvo i servis

Detaljnije informacije potražite u zasebnom jamstvu i letku ili posjetite www.braunhousehold.com.

Ove upute za uporabu podložne su promjenama bez obavještenja.

Molimo vas da ovaj proizvod ne odlažete s drugim kućanskim otpadom. Odložiti ga možete u servisnom centru tvrtke Braun ili na ovlaštenim mjestima za prikupljanje elektro otpada u vašoj blizini.



Materijali i predmeti koji dolaze u kontakt s hranom ispunjavaju sve zahtjeve EU-Direktive 1935/2004.



Slovenski

Pred uporabo

Pred uporabo naprave natančno in v celoti preberite navodila za uporabo ter jih shranite za kasnejšo uporabo. Odstranite vso embalažo in oznake ter jih ustrezno zavržite.

Opozorilo

- Napravo lahko uporabljajo otroci, stari 8 let in več, ter osebe z zmanjšanimi fizičnimi, zaznavnimi ali miselnimi zmožnostmi ter pomanjkanjem izkušenj in znanja, če so pod nadzorom, ali pa so bili poučeni o varni uporabi naprave ter se zavedajo nevarnosti.
- Otroci se ne smejo igrati z napravo.
- Otroci ne smejo opravljati čiščenja in vzdrževanja, razen če so starejši od 8 let in pod nadzorom.
- Otroci, mlajši od 8 let, ne smejo biti v bližini naprave in električnega kabla.
- Če je električni kabel poškodovan, ga mora zamenjati proizvajalec, njegov serviser ali

podobno usposobljena oseba, da ne pride do nevarnosti.

- Ko napravo pustite brez nadzora in preden jo sestavite, razstavite, čistite in shranite, jo vedno izklopite in izključite iz vtičnice.
- Enote nikoli ne potopite v vodo ali drugo tekočino.
- Preden priključite napravo v električno vtičnico, preverite, ali vaša omrežna napetost ustreza napetosti, ki je navedena na dnu naprave.
- Naprava je namenjena izključno uporabi v gospodinjstvu in predelavi take količine živil, ki je običajna za gospodinjstvo.
- Naprave ne uporabljajte za namene, ki v tem priročniku niso opisani kot predvidena uporaba. Vsakršna napačna raba lahko povzroči poškodbe.
- Pred uporabo ustrezno očistite vse dele ter pri

tem upoštevajte navodila v razdelku Nega in čiščenje.

- Pozornost! Embalažni material (plastične vrečke, stiropor) shranite izven dosega otrok.

Opis

- 1 Motorni blok
- 2 Nos posode
- 3 Posoda za sok
- 4 Stožec
- 5 Pokrov

(A) Stiskanje soka

(Podrobnosti si ogledjte na sliki A)

- Ko sadež potisnete navzdol, se zažene motor.
- Ko sadež odstranite s stožca, se motor samodejno izklopi.
- Ko iztisnjen sok izteče v posodo, zložite nos (2) navzgor: S tem preprečite kapljanje.

(B) Vzdrževanje in čiščenje

(Podrobnosti si ogledjte na sliki B)

Za temeljito čiščenje lahko izliv (2) zložite tako, da pritisnete obe strani skupaj.

Garancija in servis

Za podrobne informacije glejte poseben garancijski in servisni letak ali obiščite spletno mesto www.braunhousehold.com.

Možne so spremembe brez predhodnega obvestila.

Izdelka ob koncu njegove življenjske dobe ne zavržite med gospodinjske odpadke. Dostavite ga lahko v servisni center Braun ali na ustrezno zbirno mesto v vaši državi.



Materiali in pripomočki, ki lahko pridejo v stik z živili, so skladni z uredbo Evropskega parlamenta in Sveta št. 1935/2004.



Türkçe

Uyarı

Aleti kullanmadan önce lütfen kullanıcı talimatlarının tamamını dikkatlice okuyun ve ileride başvurmak amacıyla saklayın. Tüm ambalaj malzemelerini ve etiketleri çıkartıp uygun şekilde atın.

Dikkat

- Bu cihaz 8 yaş üzerindeki çocuklar ve fiziksel, duyu-sal veya zihinsel yetileri düşük ya da tecrübesi ve bilgisi olmayan kişiler tarafından kullanılabilir. Ancak, bu kişiler cihazın güvenli biçimde kullanımı hakkında yeterince bilgilendirilmiş, tehlikeleri anlamış olmalıdır ve denetim altında bulunmalıdır.
- Çocuklar cihazla oynamamalıdır.
- 8 yaşın üzerinde olmadıkça ve gözetim sağlanmadıkça, temizlik ve kullanıcı bakımı işlemleri çocuklar tarafından yapılamaz.
- 8 yaşın altındaki çocuklar cihazdan ve cihazın elekt-

rik kablosundan uzak tutulmalıdır.

- Güç kablosu hasarlıysa, riski önlemek için üretici, servis yetkilisi veya benzer ehliyete sahip kişiler tarafından değiştirilmelidir.
- Cihaz gözetim altında olmadığı ve montaj, söküm, temizleme ve depolama öncesinde her zaman cihazı kapatın ve fişini çekin.
- Üniteyi su veya başka bir sıvının içine kesinlikle daldirmayın.
- Cihazı prize takmadan önce, şebeke cereyan geriliminin, cihazın altında yazılı olan voltaj ile uygunluğunu kontrol ediniz.
- Bu cihaz yalnızca evde kullanılmak için ve normal şartlarda evde kullanılan miktarların işlenmesi için tasarlanmıştır.
- Bu aleti, bu kılavuzda tarif edilen amaç haricinde başka hiçbir amaca yönelik kullanmayın.

Amaç dışı kullanım yaralanma ihtimalini ortaya çıkartır.

- Lütfen tüm parçaları ilk kez kullanmadan önce veya gerekli oldukça, Bakım ve Temizlik bölümündeki talimatlara uyarak temizleyin.
- Dikkat! Ambalaj maddelerini (plastik torbalar, polistirol köpük) çocukların ulaşamayacakları yerlerde saklayın.

Tanitim

- 1 Motor bloğu
- 2 Sıvı kanalı
- 3 Sıvı kabı
- 4 Koni
- 5 Kapak

(A) Sıkma

(ayrıntılar için bkz. şek. A)

- Meyva bastırıldığı anda motor çalışmaya başlar.
- Meyva koniden çıkartıldığı zaman motor otomatik olarak durur.
- Meyvenin suyu bardağa dolduktan sonra, sıvı akma kanalını (2) yukarıya doğru çeviriniz. Bu şekilde meyve suyunun damlaması önlenmiş olacaktır.

(B) Bakım ve Temizleme

(ayrıntılar için bkz. şek. B)

Kapsamlı temizlik için, ağız (2) iki tarafını birbirine bastırarak aşağı katlanabilir.

Garanti ve Servis

Detaylı bilgi için ayrı olarak verilen garanti ve servis broşürüne bakın veya www.braunhousehold.com adresini ziyaret edin.

Gıda maddeleri ile temas eden aksam ve materyaller Avrupa Birliğinin 1935/2004 sayılı yönergesi ile öngörülen tavsiyelere uygundur.



Bildirim yapılmadan değiştirilebilir.

EEE STANDARTLARINA
UYGUNDUR



Delonghi Bosphorus Ev Aletleri Tic.
A.Ş. Meydan Sok. No:1 Beybi Giz
Plaza D:
53-54 Maslak/İSTANBUL

DLB Tüketici Hizmetleri
444 27 64
info@braunhousehold.com.tr

Română

Înainte de utilizare

Vă rugăm să citiți cu atenție și în întregime instrucțiunile înainte de a utiliza aparatul și să le păstrați pentru referință ulterioară. Îndepărtați toate ambalajele și etichetele și le evacuați ca deșeu în mod corespunzător.

Atenție

- Acest aparat poate fi utilizat de către copii cu vârsta peste 8 ani și de către persoane cu capacități fizice, senzoriale sau mentale reduse sau fără experiență și cunoștințe doar sub supraveghere sau după o instruire care să le ofere informațiile necesare pentru utilizarea în siguranță a aparatului și dacă acestea înțeleg pericolele implicate.
- Copiii nu trebuie lăsați să se joace cu acest aparat.
- Curățarea și întreținerea de către utilizator nu va fi realizată de către copii dacă aceștia nu au peste 8 ani și dacă nu sunt supravegheați.

- Copiii sub 8 ani nu trebuie lăsați în apropierea aparatului și a cablului de alimentare.
- Dacă cablul de alimentare este deteriorat, acesta trebuie înlocuit de către producător, de către agentul de service sau de către persoane calificate pentru a se evita potențialele pericole.
- Opriti întotdeauna aparatul și scoateți-l din priză când este lăsat nesupravegheat și înaintea asamblării, dezasamblării, curățării și depozitării.
- Nu scufundați niciodată ansamblul în apă sau în alte lichide.
- Înainte de conectarea la priză, verificați dacă tensiunea acesteia corespunde celei indicate pe aparat.
- Acest aparat este proiectat exclusiv pentru uz casnic, pentru procesarea de cantități obișnuite din gospodărie.

- Nu utilizați aparatul pentru niciun alt scop decât cel pentru care a fost prevăzut, descris în acest manual de utilizare. Orice utilizare eronată poate cauza leziuni.
- Vă rugăm să curățați toate piesele înainte de prima utilizare sau conform cerințelor, urmând instrucțiunile din secțiunea Îngrijire și curățare.
- Atenție! Păstrați toate ambalajele (pungi de plastic, polistiren expandat), departe de acțiunea copiilor.

Descriere

- 1 Bloc motor
- 2 Gură de scurgere
- 3 Recipient pentru suc
- 4 Con
- 5 Capac

(A) Extragerea sucului

(pentru detalii vezi fig. A)

- La apăsarea fructului, motorul va porni.
- În momentul îndepărtării din con, motorul se oprește automat.

- După ce sucul stors a curs în recipient, strângeți gura de scurgere (2) în sus: Aceasta previne picurarea.

(B) Îngrijire și curățare

(pentru detalii vezi fig. B)

Pentru o curățare amănunțită, canalul (2) poate fi pliat în jos prin apăsarea celor două părți ale acestuia.

Garanție și service

Pentru informații detaliate vezi broșura separată de garanție și service sau vizitați www.braunhousehold.com.

Nu eliminați produsul cu deșeurile menajere la sfârșitul duratei normale de funcționare. Eliminarea poate avea loc la Centrul de service Braun la punctele de colectare adecvate din țara dvs.



Materialele și obiectele destinate contactului cu produsele alimentare sunt în conformitate cu dispozițiile regulamentului European 1935/2004.



Ελληνικά

Πριν από τη χρήση

Παρακαλούμε διαβάστε με προσοχή τις οδηγίες χρήσης πριν χρησιμοποιήσετε τη συσκευή. Αφαιρέστε τη συσκευασία και τις επικέτες και αποσύρετε κατάλληλα.

Προσοχή

- Αυτή η συσκευή μπορεί να χρησιμοποιηθεί από παιδιά 8 ετών και άνω και από άτομα με μειωμένες φυσικές, αντιληπτικές ή διανοητικές ικανότητες ή άτομα χωρίς εμπειρία και γνώσεις, μόνο υπό επιτήρηση ή εάν τους έχουν δοθεί οδηγίες για την ασφαλή χρήση της συσκευής και έχουν καταλάβει τους ενδεχόμενους κινδύνους.
- Τα παιδιά να μην παίζουν με τη συσκευή.
- Η συσκευή δεν πρέπει να καθαρίζεται και να συντηρείται από παιδιά εκτός εάν είναι άνω των 8 ετών και επιτηρούνται.
- Η συσκευή και το ηλεκτρικό καλώδιό της να φυλάσσονται μακριά από παιδιά κάτω των 8 ετών.

- Εάν το ηλεκτρικό καλώδιο έχει φθαρεί, πρέπει να αντικατασταθεί από τον κατασκευαστή, εξουσιοδοτημένο συνεργείο του ή κατάλληλα καταρτισμένα άτομα για να αποτραπεί ο κίνδυνος.
- Απενεργοποιείτε πάντοτε και βγάζετε από την πρίζα τη συσκευή όταν δεν υπάρχει επιτήρηση και πριν από τη συναρμολόγηση, την αποσυναρμολόγηση, τον καθαρισμό και την αποθήκευση.
- Μη βυθίζετε ποτέ τη συσκευή μέσα σε νερό ή άλλα υγρά.
- Πριν βάλετε τη συσκευή στην πρίζα ελέγξτε εάν η τάση του ρεύματος συμφωνεί με την τάση που αναγράφεται στο κάτω μέρος της συσκευής.
- Αυτή η συσκευή έχει σχεδιαστεί μόνο για οικιακή χρήση και για οικιακές ποσότητες.
- Μην χρησιμοποιείτε αυτή τη συσκευή για κανέναν

άλλο σκοπό εκτός της προβλεπόμενης χρήσης που περιγράφεται στο παρόν εγχειρίδιο χρήστη. Οποιαδήποτε κακή χρήση ενδέχεται να προκαλέσει τραυματισμό.

- Παρακαλούμε να καθαρίζετε όλα τα μέρη πριν χρησιμοποιήσετε τη συσκευή για πρώτη φορά ή όταν χρειάζεται, σύμφωνα με τις οδηγίες της αντίστοιχης ενότητας.
- Προσοχή! Όταν η μηχανή λειτουργεί, η επιφάνεια θέρμανσης φλιτζανιών μπορεί να είναι ζεστή.

Περιγραφή

- 1 Μοτέρ
- 2 Βρυσάκι
- 3 Δοχείο χυμού
- 4 Κώνο
- 5 Καπάκι

(Α) Εξαγωγή χυμού

(για λεπτομέρειες βλ. εικ. Α)

- Όταν πιέσετε τα φρούτα, ο κινητήρας θα ξεκινήσει.
- Όταν το βγάλετε από τον κώνο, το μοτέρ θα σταματήσει αυτόματα.

- Όταν πέσει ο χυμός στο ποτήρι ή άλλο δοχείο γυρίστε το βρυσάκι (2) προς τα επάνω.

(B) Φροντίδα και Καθαρισμός (για λεπτομέρειες βλ. εικ. B)

Για σχολαστικό καθαρισμό, το στόμιο (2) μπορεί να διπλωθεί πιέζοντας τις δύο πλευρές του μαζί.

Εγγύηση και Συντήρηση

Για λεπτομερείς πληροφορίες μπορείτε να ανατρέξετε στο ξεχωριστό φυλλάδιο εγγύησης και συντήρησης ή να επισκεφθείτε την ιστοσελίδα www.braunhousehold.com.

Με την έπιφύλαξη τροποποιήσεων.

Παρακαλούμε μην πετάξετε τη συσκευή στα οικιακά απορρίμματα όταν φτάσει το τέλος της χρήσιμης ζωής της. Η διάθεσή της μπορεί να πραγματοποιηθεί σε ένα από τα εξουσιοδοτημένα συνεργεία της Braun ή στα κατάλληλα σημεία συλλογής που παρέχονται στη χώρα σας.



Τα υλικά και τα αντικείμενα που προορίζονται να έρθουν σε επαφή με τρόφιμα συμμορφώνονται με τις διατάξεις του Ευρωπαϊκού Κανονισμού 1935/2004.



Қазақ

Пайдаланардан бұрын

Құрылғыны пайдалану алдында пайдаланушы нұсқаулығын мұқият оқып шығып, болашақта анықтама алу үшін сақтап қойыңыз. Бүкіл орауыш пен жапсырмаларды алып, тиісті түрде қоқысқа лақтырыңыз.

Абайлаңыз

- Бұл құрылғыны 8 жасқа толған және одан асқандар ғана қолдануға тиіс және кембағал, сезім жүйесі дамымаған немесе ақыл-есі кем, құрылғыны қолдану тәжірибесі жоқ не қолдана білмейтін адамдар құрылғыны қауіпсіз қолдану, қатерлі жағдайлар туралы нұсқау алса немесе тиісті адамның қадағалауы бойынша пайдалануға тиіс.
- Балалар құрылғымен ойнамауы тиіс.
- Балалар 8 жастан аспаған болса және ересектердің қадағалауы болмаса,

тазалау мен күтіп ұстау жұмыстарын іске асырмауға тиіс.

- 8 жасқа толмаған балаларды құрылғыға және оның электр сымына жақындатуға болмайды.
- Қорек сымы бүлініп қалса, қатерлі жағдай орын алмас үшін оны өндіруші немесе өндірушінің уәкілетті агенті немесе білікті адам ауыстыруға тиіс.
- Құрылғы қараусыз қалған кезде және оны құрастыру, бөлшектеу, тазалау және сақтау алдында әрқашан өшіріңіз және тоқ көзінен ажыратыңыз.
- Құрылғыны ешқашан суға немесе басқа сұйық заттарға матырмаңыз.
- Құрылғыны ағытпаға қоспас бұрын, ағытпаның қуат күші құрылғыда көрсетілген қуат күшіне сай екеніне көз жеткізіңіз.

- Бұл құрылғы тұрмыста ғана қолдануға арналған және тағамдарды тұрмыста қажетті мөлшерде ғана қолдану қажет.
- Аспапты осы нұсқаулықта суреттелген қолданылу мақсатынан басқа мақсатта пайдалануға болмайды. Дұрыс пайдаланбау адамның жарақат алуына себеп болуы мүмкін.
- Алғаш рет пайдаланар алдында немесе қажет болған кезде, «Күтіп ұстау және тазалау» бөлімдеріндегі нұсқауларға сүйеніп, барлық бөлшектерін тазалаңыз.
- **МАҢЫЗДЫ!** Барлық орам (пластик қалталар, полистирен көбігі) материалдарын балалардан аулақ ұстаңыз.

Сипаттама

- 1 Қозғалтқыш бөлік
- 2 Шүмек
- 3 Шырын сауыты
- 4 Конус
- 5 Қақпақ

(А) Шырын сығу

(толық ақпаратты А суретке қараңыз)

- Жемістің үстінен басылған кезде қозғалтқыш бөлік іске қосылады.
- Конустан алынғаннан кейін қозғалтқыш автоматты түрде сөнеді.
- Сығылып жатқан шырын ыдысқа аққаннан кейін шүмекті (2) жоғары қарай бүктеп қойыңыз: Бұл шырын тамшылауына жол бермейді.

(В) Күту және тазалау

(толық ақпаратты В суретке қараңыз)

Мұқият тазалау үшін шүмекті (2) екі жағын басу арқылы бүктеуге болады.

Кепілдік және қызмет көрсету

Егжей-тегжейлі ақпаратты бөлек кепілдік және қызмет көрсету парақшасында қараңыз немесе www.braunhousehold.com сайтына кіріңіз.

Ескертусіз өзгертілуге жатады.

Құрылғының қызмет мерзімі аяқталғанда, оны тұрмыстық қалдықтармен бірге тастамаңыз.



Құрылғыны Braun компаниясының сервис орталығына немесе өз еліңіздегі тиісті жинау орындарына апару арқылы арылыңыз.

Шығарылған жылы

Шығарылған жылын белгілеу үшін бұйым тақташасындағы 5-сандық шығарушы кодын қараңыз. Шығарушы кодының бірінші саны шығарған жылдың соңғы санын білдіреді. Келесі 2 сандар шығарылған жылдың күнтізбелік апта санын білдіреді. Ал соңғы 2 сандар 1992 жылдан бастап автоматты түрде есептелген басып шығару мерзімін білдіреді. Мысалы: 30421 – Бұйым 2013 жылының 4 аптасында шығарылған.

EAC

Үлгі	CJ 3050
Кернеу	220 - 240 В
Герц	50-60 Гц
Ватт	60 Вт
Сақтау шарттары:	температура: +5 °С және +45 °С Ылғалдылық: < 80%

Қытайда жасалған
Делонги Браун Хаусхолд ГмбХ
Германия Заңды өндіруші:
Делонги Браун Хаусхолд ГмбХ
Карл-Улрих-Штрассе ң
63263 Ной-Изенбург

Бұйымды іске пайдалану
нұсқаулығына сәйкес өз
мақсатында пайдалану керек.
Бұйымның қызмет мерзімі
тұтынушыға сатылған күннен
бастап 2 жылды құрайды.

Импортер:
«Делонги» ААҚ, Ресей,
127055, Москва қаласы,
Сущёвская көшесі,
27/3-үй (27-үй, 3-құрылым)
Тел. +7 (495) 781-26-76

Сақталу мерзімі: Шектелмеген
Арылу жағдайлары: Қоршаған
ортаны қорғау талаптарына
сәйкес

Тасымалдау жағдайлары:
Тасымалдау кезінде құлатып
алуға немесе шамадан тыс
шайқалтуға болмайды.

Сату жағдайлары: Сату
жағдайларын өндіруші
көрсетпеген, бірақ олар
жергілікті, мемлекеттік және
халықаралық ережелер мен
стандарттарға сай болуға тиіс
Өндіруші зауыт:
De'Longhi Braun Household GmbH,
Carl-Ulrich-Strasse 4,
63263 Neu Isenburg, Germany

Ақаулықты түзету

Ақаулық	Себебі	Шешімі
Шырынсыққыш жұмыс істемей тұр.	Қуат жоқ	Құрылғының токқа қосылғанын тексеріңіз. Үйдегі сақтандырғышты/қысқа тұйықтағышты тексеріңіз. Егер олардың ешқайсысы ақаулы болмаса, Braun сервис орталығына хабарласыңыз.

Русский

Перед использованием

Тщательно и полностью прочитайте данные инструкции перед началом использования прибора, а также сохраните их для получения справки в будущем. Снимите всю упаковку и наклейки; утилизируйте их надлежащим образом.

Осторожно!

- Данный прибор может использоваться детьми старше 8 лет и лицами с ограниченными физическими, сенсорными и умственными возможностями или отсутствием опыта и знаний, если они находятся под наблюдением или прошли соответствующий инструктаж по безопасному применению прибора и если они осознают связанные с этим опасности.
- Данный прибор не предназначен для детских игр.
- Очистка и пользовательское обслуживание не должны выполняться

детьми; исключение: дети старше 8 лет под присмотром взрослым.

- Данный прибор и его сетевой шнур должны находиться вне досягаемости детей младше 8 лет.
- В целях предотвращения опасных ситуаций, при повреждении сетевого шнура он подлежит замене, выполняемой производителем, сотрудником сервисной службы компании-производителя или специалистом соответствующей квалификации.
- Оставляя прибор без присмотра, а также перед его сборкой, разборкой, очисткой или уборкой на хранение, необходимо выключить его и отсоединить от розетки.
- Погружать прибор в воду или какую-либо другую жидкость строго воспрещается.

- Перед включением в розетку проверьте соответствие напряжения в сети и напряжения, указанного в нижней части прибора.
- Данный прибор предназначен исключительно для домашнего пользования, для обработки продуктов в объемах, нормальных для домашнего хозяйства.
- Использование прибора не по целевому назначению, указанному в настоящем руководстве, строго воспрещается. Любое использование не по назначению может стать причиной травм.
- Перед первым использованием очистите все детали надлежащим образом в соответствии с указаниями раздела «Уход и чистка».
- Внимание! Храните упаковочный материал (пластиковые пакеты,

пенопласт) в местах, недоступных для детей.

Описание

- 1 Блок мотора
- 2 Носик
- 3 Контейнер для сока
- 4 Конус
- 5 Крышка

(А) Выжатый сок

(для ознакомления с подробностями см. рис. А)

- При надавливании фруктом мотор начинает работать.
- Когда вы убираете фрукт с конуса, мотор автоматически останавливается.
- маемый сок стечет в приемный сосуд, поверните носик (2) вверх. В результате капанье прекращается.

(В) Уход и очистка

(для ознакомления с подробностями см. рис. В)

Для тщательной очистки носик (2) можно откинуть вниз, прижав его с двух сторон друг к другу.

Гарантия и обслуживание

Для получения подробной информации см. отдельный

буклет, посвященный гарантии и обслуживанию, или посетите веб-сайт www.braunhousehold.com.

Возможно внесение изменений без предварительного уведомления.

Дата изготовления

Чтобы узнать дату выпуска, посмотрите на пятизначный код продукта (возле таблички с обозначением серии). Первая цифра обозначает последнюю цифру года изготовления. Две следующие цифры – это календарная неделя. А последние две указывают издание (автоматически подсчитывается с 1992 года).
Пример: 30421 – изделие было выпущено в 2013 году (в 4 неделю).

EAC

Модель	CJ 3050
Напряжение	220 – 240 В
Частота колебаний	50-60 Гц
Мощность	60 Вт
Условия хранения:	Температуре: +5°C до +45°C влажности: < 80%

Изготовлено в Китае для
Де'Лонги Браун Хаусхолд ГмбХ
Германия
De'Longhi Braun Household GmbH
Carl-Ulrich-Straße 4
63263 Neu-Isenburg/Germany

Изделие использовать по назначению в соответствии с руководством по эксплуатации. Срок службы изделия составляет 2 года с даты продажи потребителю.

Импортер и ответственный за претензии потребителей:
ООО «Делонги», Россия, 127055, Москва, ул. Суцневская, д. 27, стр. 3. Тел. +7 (495) 781-26-76

Срок хранения: Не ограничен

Условия утилизации:

Утилизировать в соответствии с экологическими требованиями

Условия транспортировки:

Во время транспортировки, не бросать и не подвергать излишней вибрации.

Условия реализации:

Правила реализации товара не установлены изготовителем, но должны соответствовать региональным, национальным и международным нормам и стандартам.

Производитель:

De'Longhi Braun Household GmbH,
Carl-Ulrich-Strasse 4,
63263 Neu Isenburg, Germany

Устранение неисправностей

Проблема	Причина	Решение
Соковыжималка не работает.	Нет подачи питания.	Проверьте, подключен ли прибор к сети питания. Проконтролируйте домашние электрические предохранители и автоматы защиты. Если все вышеперечисленное в порядке, обратитесь в сервисный центр Braun.

Українська

Перед використанням

Перед використанням приладу уважно ознайомтеся з керівництвом користувача та збережіть його для подальшого використання. Утилізуйте всі частини упаковки та етикетки належним чином.

Увага

- Даним приладом можуть користуватися діти старші 8 років, а також особи з обмеженими фізичними, сенсорними або розумовими здібностями чи браком досвіду і/або знань, якщо вони знаходяться під наглядом або отримали інструкції з безпечної експлуатації і усвідомлюють пов'язану з цим небезпеку.
- Дітям заборонено бавитись з даним приладом.
- Чищення і обслуговування приладу не повинні виконувати діти, якщо тільки їм не виповнилося 8 років і вони не знаходяться під наглядом.

- Не слід допускати дітей віком до 8 років до приладу та його мережного шнура.
- Якщо шнур живлення пошкоджений, його слід замінити у виробника, сервісного представника або аналогічної особи, щоб уникнути небезпеки.
- Завжди вимикайте та від'єднуйте від енергопостачання пристрій, якщо залишаєте його без нагляду, а також перед збиранням, розбиранням, чищенням та зберіганням.
- Ніколи не занурюйте прилад у воду або інші рідини.
- Перед включенням в мережу упевніться, що ваша напруга відповідає
- напрузі, вказаній на приладі.
- Цей прилад призначений лише для побутового використання в домашніх умовах.

- Не використовуйте прилад у будь-яких цілях, окрім тих, які вказані в інструкції. Будь-яке використання не за призначенням може спричинити ушкодження.
- Будь ласка, почистіть всі деталі перед першим використанням або за необхідності, слідуєте інструкціям в розділі Догляд і чищення.
- Важливо: Зберігати пакувальний матеріал (пластикові пакети, пінопласт) подалі від дітей.

Комплектність

- 1 Моторна частина (блок)
- 2 Носик для стоку соку
- 3 Контейнер для соку
- 4 Конус
- 5 Кришка

(А) Видавлений сік

(подробиці див. на мал. А)

- При натисканні фруктом мотор починає працювати.

- Коли Ви забираєте фрукт з конуса, мотор автоматично зупиняється.
- Коли сік виллється в ємність, підніміть носик (2) угору, щоб сік не скапував.

(В) Догляд та чищення

(подробиці див. на мал. В)

Для ретельного очищення носик (2) можна скласти, притиснувши його дві сторони разом.

Гарантія та обслуговування

Для отримання детальної інформації див. Повні умови щодо гарантії та обслуговування, або зайдіть на сайт: www.braunhousehold.com.

Виробник залишає за собою право вносити зміни без попереднього повідомлення.

Не викидайте пристрій разом із побутовими відходами після завершення терміну його служби. Натомість віднесіть пристрій до сервісного центру Braun або у відповідний пункт прийому у вашій країні.



Обладнання відповідає вимогам Технічного регламенту обмеження використання деяких небезпечних

речовин в електричному та
електронному обладнанні.



Гаряча лінія 0 800 503-507
(дзвінки зі стаціонарних телефонів
безкоштовні).



يرجى عدم التخلص من المنتج ضمن
المخلفات المنزلية عند نهاية فترة
الصلاحية للاستخدام. يمكن أن يتم
التخلص من الجهاز في مركز خدمة
Braun أو في نقاط التجميع المناسبة التي
توفرها دولتك.

الوصف

- 1 تلة المحرك
- 2 صنبور
- 3 حاوية عصير
- 4 مخروط
- 5 جفن العين

استخراج العصير (A)

(A لكش ل عجار لي صافات ل ا ن م دي زم ل)

- عند الضغط على الفاكهة أسفل، وسوف يبدأ
المحرك. الوميض.
- عند إزالته من المخروط ، يتم إيقاف تشغيل
المحرك تلقائيًا.
- بعد أن يتدفق العصير الذي تستخرجه إلى
الوعاء ، قم بطي الفوهة (2) لأعلى. هذا يمنع
تقطر.

العناية والتنظيف (B)

(B لكش ل ا عجار لي صافات ل ا ن م دي زم ل)

للتنظيف الشامل ، يمكن طي الفوهة (2) للأسفل
بالضغط على جانبيها معًا.

الضمان والخدمة

لحصول على معلومات تفصيلية، انظر نشرة الضمان
والخدمة المنفصلة أو تفضل بزيارة
www.braunhousehold.com

قابل للتغيير بدون إشعار.

- جهة الصُّنع، أو وكيل الخدمة التابع لها، أو بواسطة شخص يتمتع بخبرات فنية مماثلة، وذلك بغرض تفادي أية مخاطر.
- يجب دائماً إيقاف تشغيل وفصل لجهاز عند تركه دون رقابة وقبل التركيب وحال التجميع والفك والتنظيف والتخزين.
- يُحظر نهائياً غمر الوحدة في الماء أو السوائل الأخرى.
- قبل توصيل الجهاز بماخذ، يجب التحقق من أن الجهد الكهربائي للتيار لديك يتوافق مع قيمة الجهد الكهربائي المطبوع على الجزء السفلي من الجهاز.
- تم تصميم هذا الجهاز للاستخدام المنزلي فقط ولأغراض تحضير الكميات المنزلية الطبيعية.
- لا تستخدم الجهاز لأي غرض آخر غير الغرض الموضح في دليل المستخدم. أي سوء استخدام قد يسبب إصابة محتملة.
- يرجى تنظيف كل الأجزاء قبل أول استخدام أو على النحو المطلوب، مع اتباع الإرشادات الموجودة في قسم الرعاية والتنظيف.
- هام: حافظ على جميع العبوات (أكياس البلاستيك، ورغوة البوليسترين) بعيداً عن متناول الأطفال.

يُرجى قراءة تعليمات الاستخدام بعناية وبشكل تام قبل استخدام الجهاز والاحتفاظ بها للرجوع إليها في المستقبل. أزل جميع مواد التغليف والملصقات وتخلص منها بشكل مناسب.

تنبيه

- يمكن استخدام هذا الجهاز بواسطة الأطفال الذين تبلغ أعمارهم 8 سنوات فأكثر، كما يمكن استخدام هذا الجهاز بواسطة الأشخاص ذوي الإعاقات الجسدية أو القدرات النفسية أو العقلية المحدودة أو ممن لديهم تجربة قليلة ومعرفة محدودة، وذلك إذا تم إرشادهم أو تدريبهم على استخدام الجهاز بطريقة آمنة، وإذا كانوا على دراية بالمخاطر التي ينطوي عليها استخدام الجهاز.
- يجب ألا يعبث الأطفال بالجهاز.
- يجب ألا يقوم الأطفال بالتنظيف والصيانة إلا إذا كانت أعمارهم أكبر من 8 سنوات ومع وجود إشراف عليهم.
- يجب إبقاء الأطفال الذين تقل أعمارهم عن 8 سنوات بعيداً عن الجهاز وعن سلك التيار الكهربائي الخاص به.
- إذا كان سلك التيار الكهربائي تالفاً، فيجب استبداله بواسطة

