

TELECAMERA DI SICUREZZA DOMESTICA MANUALE D'USO

Modello-A12



Versione italiana

..... PREPARAZIONE PRIMA DELL'USO

■ Carica

- 1.1. La telecamera impiega 1 ora per ricaricarsi completamente e può essere utilizzata per circa 1 ora dopo la ricarica completa. Se è necessario utilizzarla per un periodo di tempo più lungo, si consiglia di collegare la telecamera alla fonte di alimentazione o di preparare una banca di alimentazione per alimentare la telecamera.
- 2. Utilizzare un adattatore da 5 V e 1 A (**non incluso**) per caricare la telecamera.

■ Inserire una scheda TF nello slot della scheda

Suggerimenti:

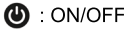
- ◆ Spegnerla telecamera prima di inserire o rimuovere la scheda micro TF.
- ◆ Questa telecamera supporta schede micro TF da 8GB a 128GB.
- ◆ La scheda micro TF non è inclusa nella confezione, deve essere acquistata separatamente.



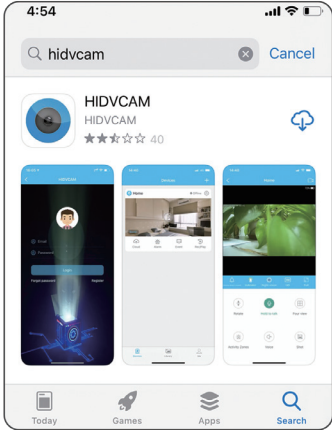
.....PASSAGGI PER UTILIZZARE LA FOTOCAMERA

■ Passo 1. Download e installazione

Pulsante:

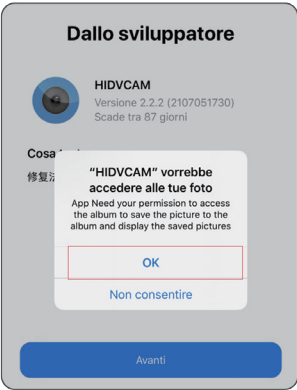


- : ON/OFF
- R: Reset, premere per 5 secondi per resettare la telecamera (la luce blu è sempre accesa e la luce verde lampeggia, indicando che il reset è riuscito).
- Per dispositivi Android Scaricare la App “**HIDVCAM**” da Google play store
- Per dispositivi IOS scaricare la App “**HIDVCAM**” da Apple Store



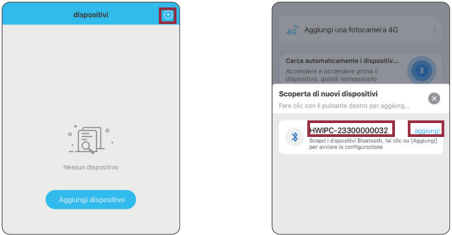
■ Passo 2.Settaggio dei comandi comandi dal telefono

- Apri l'app **HIDVCAM**, imposta le seguenti autorizzazioni per l'app.
- 1. lo smartphone avrà la dicitura “**HIDVCAM vorrebbe accedere alle tue foto**” >> Clicca su “ **OK**”
- 2. Lo smartphone avrà la dicitura “**Vuoi consentire a HIDVCAM di utilizzare la tua posizione?**”>> Cliccare “**Consenti quando utilizzi l'app**”
- 3. Lo smartphone avrà la dicitura “**HIDVCAM vorrebbe inviarti delle notifiche**” >> Cliccare “**Consenti**”

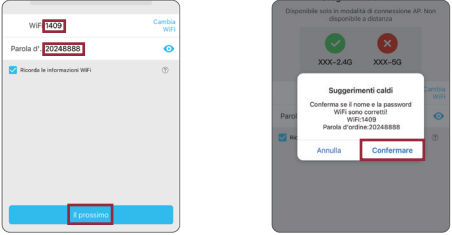


Passo 4. Configurazione della telecamera alla rete (WiFi 2,4 GHz)

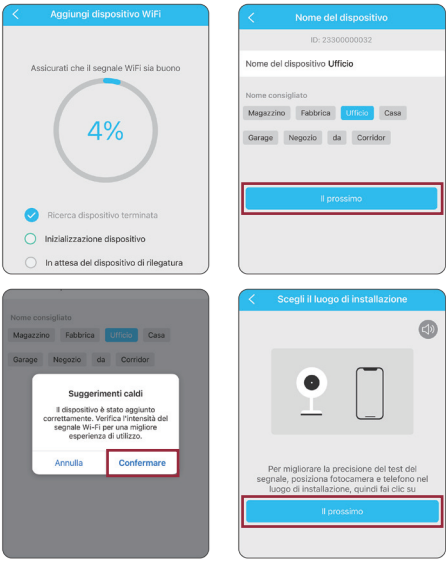
- 1.Accendere la telecamera (premere il tasto "🔌" per 3 secondi) e dopo 10 secondi, premere 'R' per 5 secondi per resettare la telecamera (la luce blu è sempre accesa e la luce verde lampeggia, indicando un reset riuscito).
- 2.Aprire l'APP "HIDVCAM" sul telefono e fare clic su "+", apparirà il numero Bluetooth della telecamera: **HWIPC-XXXXXX**, fare clic su "aggiungi".



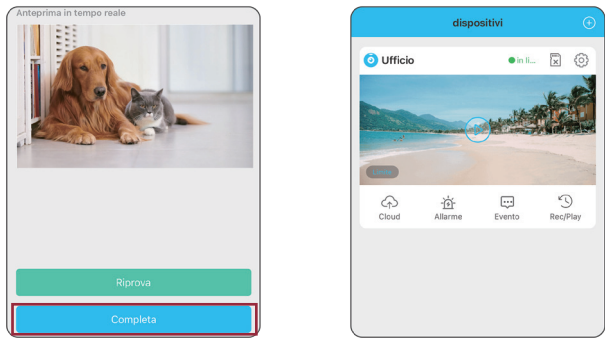
3. Selezionare il nome WIFI del router, inserire la password WIFI e fare clic su "Avanti",quindi fare clic su "Confermare" (assicurarsi che il telefono sia collegato alla rete del router prima di questa operazione).



- 4.A questo punto la telecamera viene configurata per la rete, basta seguire le istruzioni e si può impostare il "nome del dispositivo".



- 5.L'interfaccia video apparirà nell'APP, fare clic su "Completa". Dopo aver lasciato l'APP, finché il telefono dispone di Internet o di dati telefonici, è possibile accedere all'APP per guardare i video in diretta.



Suggerimenti:

- ◆dopo che la telecamera è stata collegata al WIFI del router. Se la telecamera è spenta, è sufficiente accenderla. Dopo un minuto di attesa, la telecamera ripristinerà la connessione al WiFi senza riconnettersi.
- ◆Scegliere un luogo con un segnale forte per installare la telecamera, in modo da non essere impossibilitati a connettersi al wifi del router a causa di un segnale instabile.
- ◆è necessario assicurarsi di inserire la password wifi corretta.
- ◆Configurare solo il router WiFi 2.4Ghz. Assicurarsi che il WiFi del router collegato alla telecamera sia a 2,4 Ghz.

... CONFIGURAZIONE DELLE FUNZIONI DELLA FOTOCAMERA ...

Modalità connessione AP (no rete WIFI)

- Anche questa telecamera funziona senza rete wifi. Solo tu inserisci una scheda TF e accendi la fotocamera. Quindi la fotocamera registrerà i file video sulla scheda TF.
- Se ti trovi entro 10 m dalla videocamera, puoi anche connetterti all'hotspot Wi-Fi della videocamera tramite telefono cellulare e guardare il video in diretta sull'APP. Le fasi operative dettagliate sono le seguenti.
- 1.Accendere la telecamera (premere il tasto "🔌" per 3 secondi) e dopo 10 secondi, premere 'R' per 5 secondi per resettare la telecamera (la luce blu è sempre accesa e la luce verde lampeggia, indicando un reset riuscito).
 - 2.Andare alla pagina delle impostazioni del WiFi, successivamente collegare alla rete Wi-Fi " IPC-XXXXX".

