

ENGLISH **Information:** For more information regarding your Logitech® device and Logitech® support, consult the Logitech® "Information" document, the help section of the software, or visit Logitech® online at www.logitech.com.

ESPAÑOL **Información:** para obtener más información relativa al dispositivo Logitech® y a la asistencia ofrecida por Logitech®, consulte el documento de información de Logitech®, la sección de ayuda del software o visite Logitech en línea en www.logitech.com.

FRANÇAIS **Informations:** pour plus d'informations relatives à votre dispositif Logitech® et à la prise en charge Logitech®, consultez le document d'information Logitech®, la section d'aide du logiciel, ou visitez Logitech en ligne à l'adresse www.logitech.com.

PORTUGUÊS **Informações:** Para mais informações sobre o dispositivo Logitech® e a assistência da Logitech®, consulte o documento de "informações" do Logitech®, a seção "ajuda" do software, ou visite a Logitech on-line no endereço www.logitech.com.



ENGLISH 1. 8-way hat switch 2. Four programmable buttons 3. Twist handle 4. Force feedback technology inside 5. Throttle 6. Two programmable base buttons 7. Twist handle lock 8. Trigger

ESPAÑOL 1. Selector de vista de 8 direcciones 2. Cuatro botones programables 3. Eje de torsión 4. Tecnología force feedback en el interior 5. Control de aceleración 6. Dos botones programables en la base 7. Bloqueo del eje de torsión 8. Disparador

FRANÇAIS 1. Bouton PDV octodirectionnel 2. Quatre boutons programmables 3. Manche rotatif 4. Technologie du retour de force (à l'intérieur) 5. Commande des gaz 6. Deux boutons programmables sur le socle 7. Système de blocage du manche 8. Gâchette

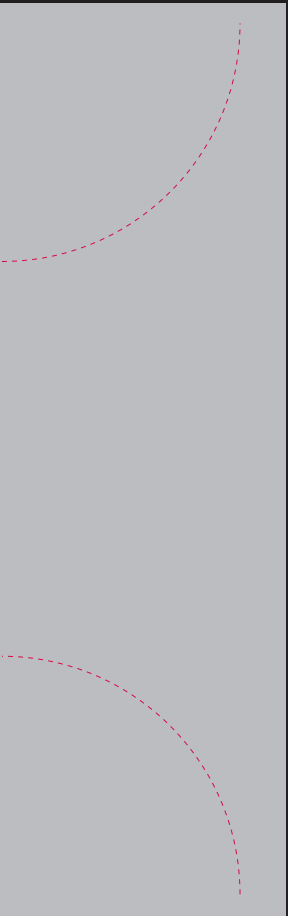
PORTUGUÊS 1. PV de 8 direções 2. Quatro botões programáveis 3. Alavanca de torção 4. Inclui tecnologia de reorientação de força 5. Acelerador 6. Dois botões programáveis na base 7. Trava da alavanca de torção 8. Gatilho

PC



FORCE™ 3D FORCE FEEDBACK JOYSTICK SETUP

Windows® 98
Windows® Me
Windows® 2000
Windows® XP
USB



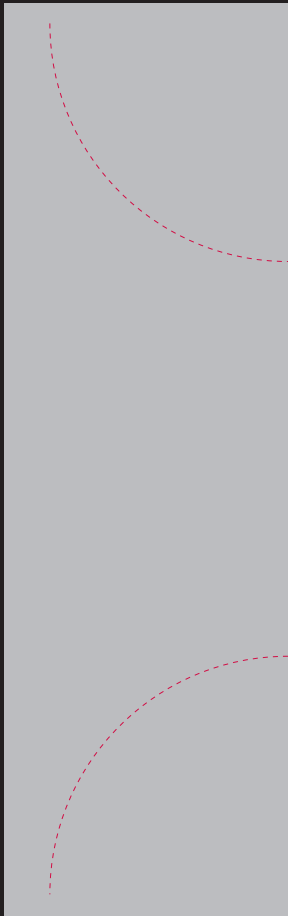
1→2

ENGLISH
Install the Logitech® Software first.

ESPAÑOL
Instale primero Logitech® Software.

FRANÇAIS
Installez d'abord le logiciel Logitech®.

PORTUGUÊS
Instalando primeiro o Logitech® Software.



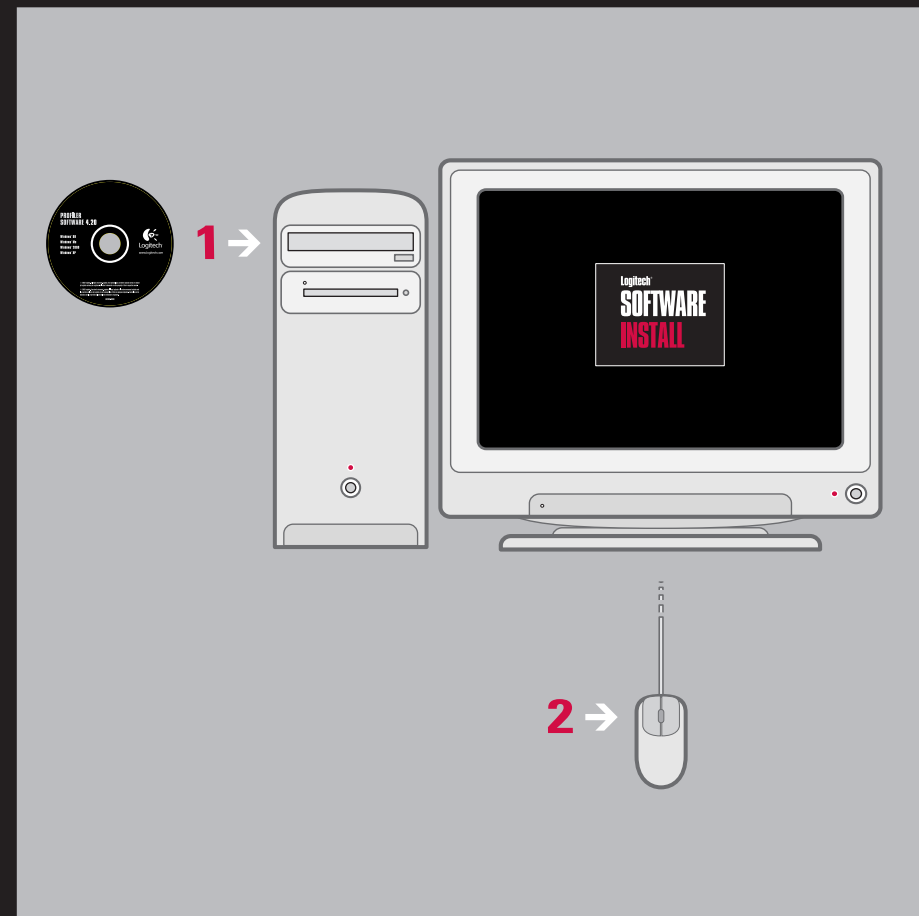
Logitech® PROFILER SOFTWARE

ENGLISH Software includes the Profiler: use it to optimize the performance of your device.

ESPAÑOL El software incluye Profiler: utilícelo para optimizar el rendimiento del dispositivo.

FRANÇAIS Le logiciel inclut Profiler: utilisez-le pour optimiser les performances de votre dispositif.

PORTUGUÊS Profiler incluso no software: use-o para otimizar o desempenho do dispositivo.



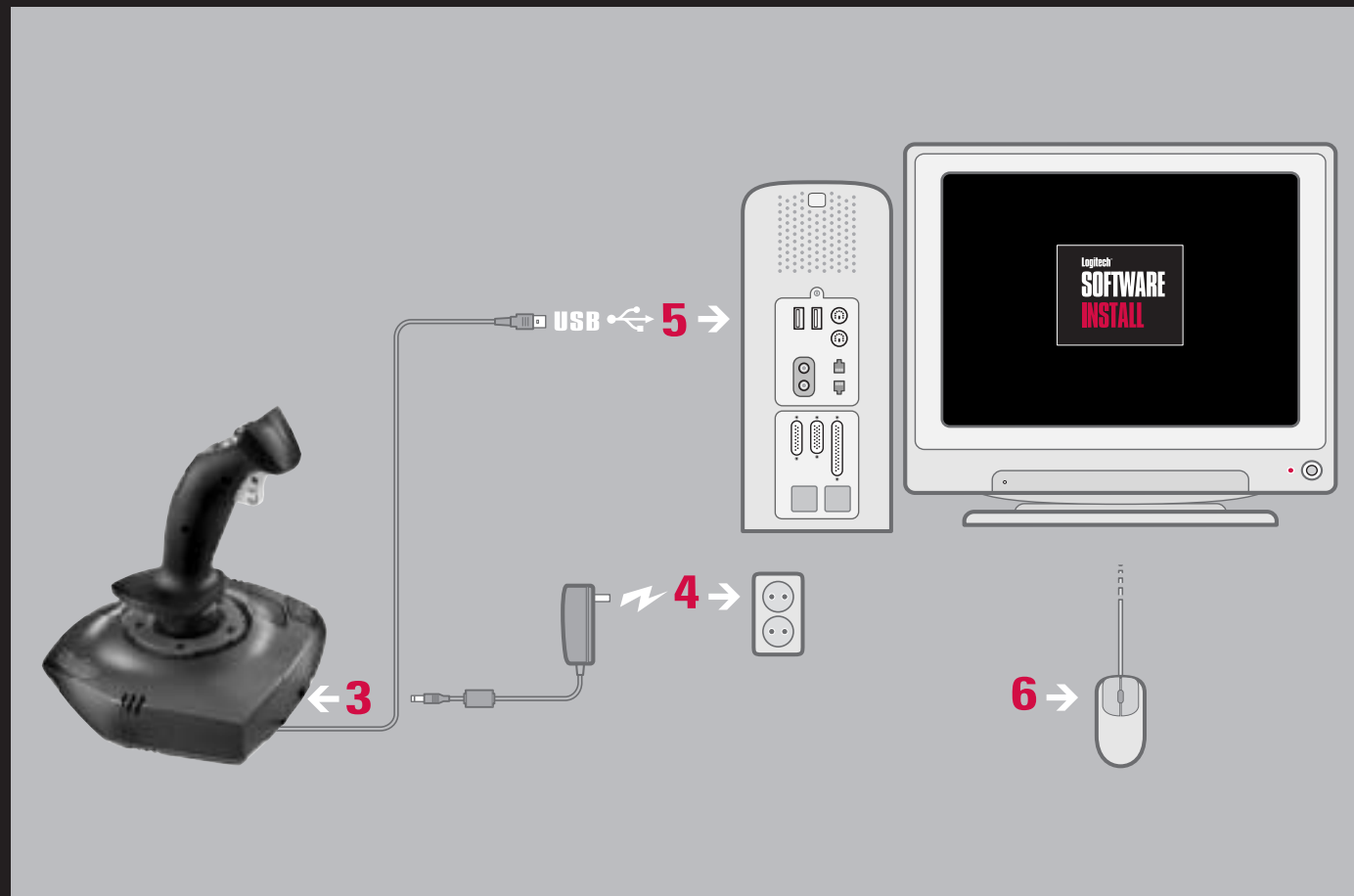
3 → 6

ENGLISH When prompted, connect joystick and power supply. Then follow on-screen instructions to complete installation.

ESPAÑOL En el momento indicado, conecte el joystick y la fuente de alimentación. Siga las instrucciones en pantalla para completar la instalación.

FRANÇAIS Lorsque le système vous y invite, branchez le joystick et le boîtier d'alimentation. Suivez les instructions qui s'affichent à l'écran pour poursuivre et terminer l'installation.

PORTUGUÊS Quando solicitado, conecte o joystick e o fornecimento de energia. Depois siga as instruções na tela para completar a instalação.



7

ENGLISH You are now ready to play a game.

ESPAÑOL Ya puede empezar a jugar.

FRANÇAIS Vous êtes maintenant prêt à jouer.

PORTUGUÊS Agora você está preparado para jogar um jogo.

ENGLISH Profiler Software: Device specific settings and adjustments can be made with the Logitech® Profiler (included in the Logitech® Software installation).

ESPAÑOL Logitech Profiler: Logitech Profiler (incluido en la instalación de Logitech Software) permite realizar variaciones en la configuración y ajustes específicos para cada dispositivo.

FRANÇAIS Logiciel Profiler: le dispositif peut être paramétré et réglé spécifiquement à l'aide de Logitech Profiler (inclus dans l'installation du logiciel Logitech).

PORTUGUÊS Software do Profiler: Configurações e ajustes específicos do dispositivo podem ser feitos com o Logitech Profiler (incluído na instalação do Logitech Software).

LOGITECH ON THE WORLD WIDE WEB: WWW.LOGITECH.COM

©2002 Logitech. All rights reserved. Logitech, the Logitech logo, and other Logitech marks are owned by Logitech and may be registered. All other trademarks are the property of their respective owners. Logitech assumes no responsibility for any errors that may appear in this manual. Information contained herein is subject to change without notice.

© 2002 Logitech. Tous droits réservés. Logitech, le logo Logitech et les autres marques Logitech sont la propriété exclusive de Logitech et sont susceptibles d'être des marques déposées. Toutes les autres marques sont la propriété exclusive de leurs détenteurs respectifs. Logitech décline toute responsabilité en cas d'erreurs dans ce manuel. Les informations énoncées dans le présent document peuvent faire l'objet de modifications sans avis préalable.

UNITED STATES PATENTS BREVETS AMÉRICAINS

Force Feedback Powered by Immersion® TouchSense™ Technology. Protected by one or more of the following United States Patents:

Retour de force actionné par la technologie Immersion® TouchSense™. Protégé par un ou plusieurs des brevets américains suivants:

4,823,634; 5,185,561; 5,220,260; 5,389,865; 5,414,337; 5,459,382; 5,559,412; 5,576,727; 5,589,854; 5,629,594; 5,666,138; 5,691,898; 5,701,140; 5,721,566; 5,731,804; 5,734,373; 5,739,811; 5,754,023; 5,767,839; 5,769,640; 5,805,140; 5,825,308; 5,831,408; 5,844,392; 5,872,438; 5,889,670; 5,889,672; 5,907,487; 5,929,607; 5,929,846; 5,956,484; 5,959,613; 5,999,168; 6,020,875; 6,024,576

Part number: 622847-1403

