

**CAR AND DRIVER**

**INTELLIDASH+  
DU900**



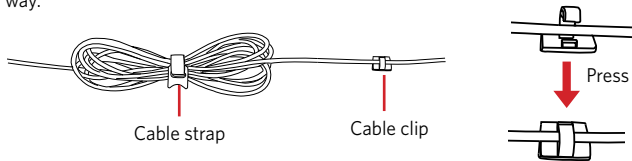
**ROUTE IT!**

[caranddriverdashcams.com](http://caranddriverdashcams.com) • [support@CDDashcams.com](mailto:support@CDDashcams.com)

## Routing the INTELLIDASH+'s power cable

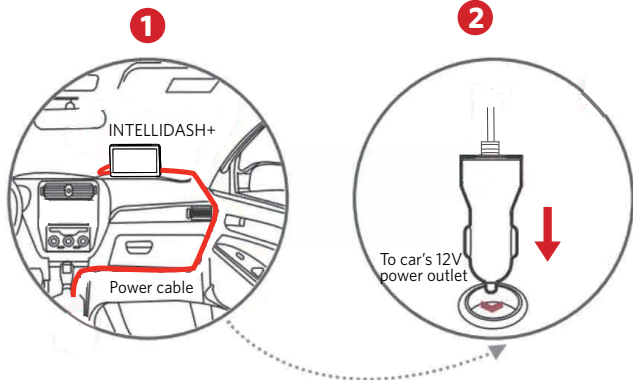
1. Route the INTELLIDASH+'s power cable along your car's dashboard so that it does not get tangled or interfere with driving.

Included cable clips and straps can be used to secure the cables out of harms way.



For cable clips, remove the film from the adhesive side to stick the cable clips on the dashboard along the routing way, then place the cable into the clip and press to fix it.

2. Plug the adapter end of the power cable into your car's 12V DC power outlet.



### Note

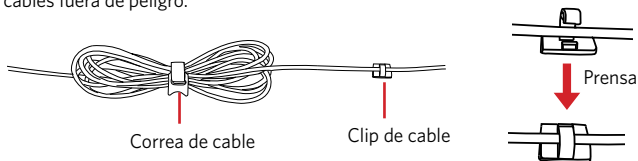


Make sure that the cable routing does not interfere with your car's airbags or other safety features.

## Enrutamiento del cable de alimentación del INTELLIDASH+

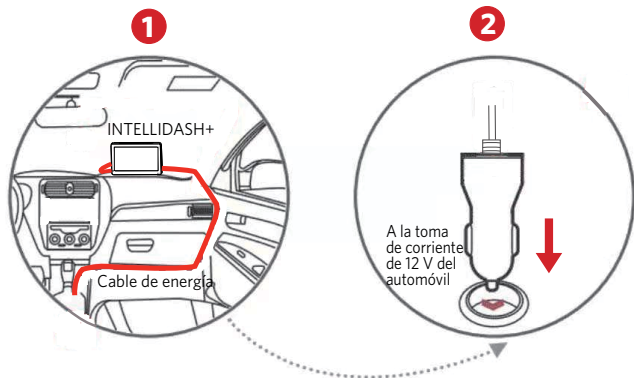
1. Pase el cable de alimentación del INTELLIDASH+ a lo largo del tablero de su automóvil para que no se enrede ni interfiera con la conducción.

Los clips y correas para cables incluidos se pueden utilizar para asegurar los cables fuera de peligro.



Para los clips de cable, primero retire la película del lado adhesivo para pegar los clips de cable en el tablero a lo largo del recorrido, luego coloque el cable en el clip y presione para fijarlo.

2. Enchufe el extremo del adaptador del cargador para automóvil en la toma de corriente de 12 V CC de su automóvil.



### Nota



Asegúrese de que el enrutamiento de los cables no interfiera con las bolsas de aire de su automóvil u otras características de seguridad.

**CAR AND DRIVER**