



The memory & storage experts™

CÓMO INSTALAR UNA SSD CRUCIAL® NVMe™ PCIe® M.2 EN SU ORDENADOR



¡Instalar un SSD Crucial es fácil y hace que su computadora sea significativamente más rápida!



PARTE 1: PREPARAR



1. Reúna suministros

Necesitará su computadora, un destornillador, su nuevo SSD Crucial y el manual del propietario de su computadora.



2. Copia de seguridad de archivos importantes

Antes de comenzar el proceso de instalación, guarde los archivos importantes en su computadora en una unidad de almacenamiento externa, una unidad flash USB o almacenamiento en la nube.



3. Ve despacio y deliberadamente

La información que necesitas está toda aquí. Es probable que su computadora se vea diferente a las que se muestran, pero el proceso es el mismo. Lea cada paso detenidamente y consulte nuestros **Consejos útiles** para obtener más información.

CONSEJO ÚTIL

La compatibilidad con NVMe SSD y los controladores no están disponibles para Windows® 7. Es posible que el fabricante de su computadora o placa base pueda agregar compatibilidad. También hay una revisión disponible de Microsoft® que se puede aplicar para admitir unidades NVMe de forma nativa para Windows 7.

SABÍAS...?

Despejar su espacio de trabajo ayuda a prevenir la acumulación de electricidad estática que podría dañar su nuevo disco.

PARTE 2: INSTALAR



1. Apague su sistema

Apague su computadora por completo.



2. Retire el cable de alimentación y la batería.

Ahora retire el cable de alimentación y la batería. El paso de extracción de la batería se aplica solo a las computadoras portátiles cuando es posible quitar la batería. Para ver cómo quitar la batería, consulte el manual del propietario.



3. Descarga de energía residual

Si su computadora portátil tiene una batería extraíble, retírela y mantenga presionado el botón de encendido durante cinco segundos para descargar la electricidad que quede en el sistema.



4. Abre el estuche

La forma en que lo haga variará de un sistema a otro, así que consulte el manual del propietario para obtener instrucciones exactas.



5. Conéctate a tierra

Toca una superficie de metal sin pintar para ponerte a tierra. Esto protege los componentes de su computadora de la electricidad estática que está naturalmente presente en su cuerpo; la conexión a tierra es una protección adicional.



6. Localice la ranura M.2 PCIe

Por lo general, esta ranura es fácil de encontrar en las computadoras de escritorio, pero en las computadoras portátiles, la ubicación variará: generalmente se encuentra debajo del panel inferior o debajo del teclado. Consulte el manual del propietario para conocer la ubicación exacta, ya que cada sistema se ve ligeramente diferente.



7. Inserte el SSD

Dependiendo de su computadora, puede haber un disipador de calor o un tornillo que deba quitarse antes de insertar su nuevo SSD PCIe NVMe. Para insertar su SSD Crucial NVMe PCIe, sujete la SSD con cuidado por los lados. No toque las clavijas doradas del conector. Alinee las muescas en la SSD con las crestas en la ranura PCIe, luego insértela en un ángulo de 30 grados. No fuerce la conexión.

Para asegurar la unidad, puede ser necesario insertar el tornillo en el soporte proporcionado en la placa base. No apriete demasiado el tornillo.



8. Vuelva a montar su sistema

Una vez que la SSD esté bien asentada en la ranura, vuelva a armar la computadora y vuelva a conectar la batería si se extrajo.



9. Enciende tu computadora

Enciende tu computadora. A menos que haya quitado su unidad de almacenamiento anterior en un paso anterior, la computadora se está iniciando desde la unidad anterior. La Parte 3 lo guiará a través de cómo clonar sus datos para usar su nueva unidad para arrancar.

CONSEJO ÚTIL

Con algunas placas base, es posible que vea algunos mensajes sobre la configuración para aumentar las velocidades de los SSD NVMe o sobre la activación y desactivación del ancho de banda compartido de los puertos SATA y NVMe. Esto no es un fallo de funcionamiento. Puede configurar su hardware para un rendimiento óptimo y evitar fallas al obtener información detallada sobre su placa base del fabricante.

SABÍAS...?

La parte más larga del proceso de instalación de SSD es copiar todo, desde su disco antiguo a su nuevo SSD. Antes de comenzar, tenga una idea de cuánto tiempo tomará consultando nuestro gráfico a la izquierda.

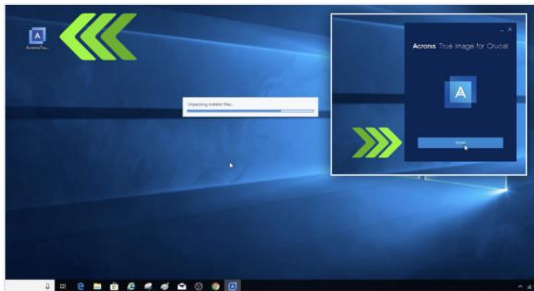
Cantidad de datos en el disco duro antiguo	Tiempo que puede tomar copiar a un nuevo SSD
Menos de 256GB	20-30 minutos
256-512 GB	30-60 minutos
512GB-1TB	60-90 minutos
Más de 1 TB	90+ minutos

PARTE 3: COPIA



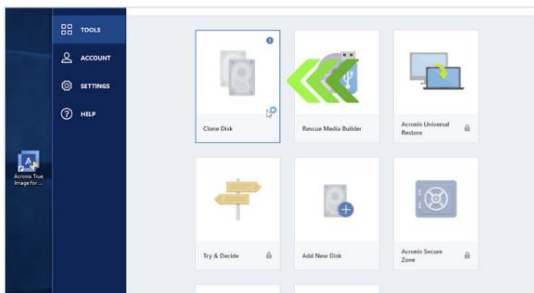
1. Descarga el software de clonación

En la computadora con el SSD, vaya a www.crucial.com/clone para descargar el software que copiará su disco antiguo a su nuevo SSD. Este software viene gratis con los SSD Crucial.



2. Instale el software que descargó

Abra el archivo que descargó y acepte todas las indicaciones. Entonces aparecerá una pantalla. Haga clic en **Instalar**. Una vez finalizada la instalación, inicie la aplicación.



3. Prepárese para copiar (clonar) sus datos

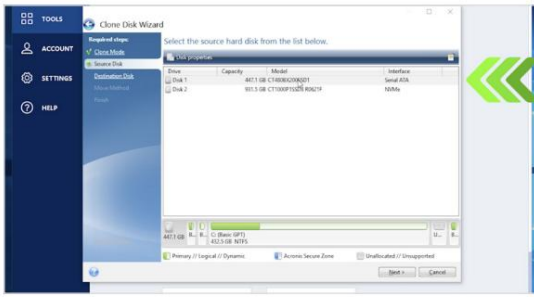
Ahora verá varias opciones en el software. Seleccione la opción **Clonar disco**. Luego se le pedirá que seleccione un modo de clonación. Si nunca ha hecho esto antes, le recomendamos el método **Automático**, luego haga clic en el botón **Siguiente**.

CONSEJO ÚTIL

Si su unidad de almacenamiento anterior es de 128 GB (por ejemplo) y copia su contenido en una SSD de 275 GB, la SSD puede aparecer en su sistema como una unidad de 128 GB, aunque en realidad es del tamaño que compró. No debe temer: aún puede almacenar más en él, pero deberá realizar algunos ajustes en la configuración de la unidad. Esto no suele suceder, pero si sucede, queremos informarle que está bien y que se basa en su sistema, no en usted.

SABÍAS...?

Millones de personas han usado este software para copiar datos, desde usuarios domésticos cotidianos con contraseñas y valiosas fotos caseras hasta usuarios corporativos que tienen mucha información patentada. La seguridad y privacidad de sus datos es importante para nosotros y no la comprometemos. La copia es un proceso seguro y seguro.



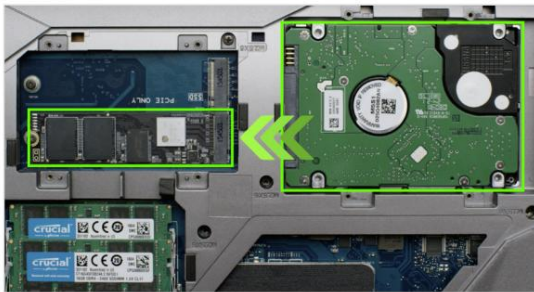
4. Seleccione las unidades de origen y destino

Su unidad de "origen" es su unidad existente (disco). Selecciónelo haciendo clic en él, luego haga clic en **Siguiente**. Ahora seleccione su unidad de "destino" (su nuevo SSD) y haga clic en **Siguiente**. En la siguiente pantalla, haga clic en **Continuar** para comenzar a copiar sus datos.



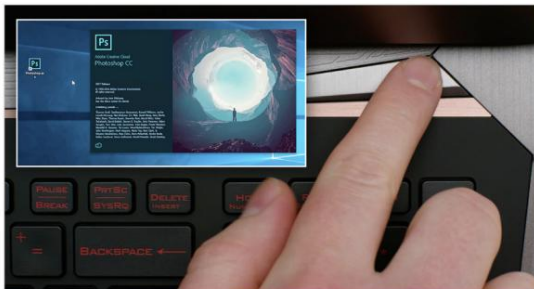
5. Espera a que se copien tus datos

Tomará un tiempo para que todo se copie, pero el software de Acronis lo mantendrá actualizado sobre el progreso.



6. Cambie su unidad principal o de arranque

Cuando todo se haya copiado, deberá indicarle a su sistema operativo que use su nuevo SSD como unidad principal. Esto se puede hacer quitando la unidad antigua, lo que obligará a su sistema a usar la nueva unidad. Consulte el manual del propietario de su computadora o comuníquese con el fabricante de la computadora para obtener instrucciones sobre cómo cambiar la unidad principal.



7. Diviértete

¡Vea qué tan rápido se abren sus aplicaciones favoritas cuando hace clic en ellas! Su SSD está instalado, pero puede hacerlo aún más rápido habilitando una función especial.

PARTE 4: DESCARGAR



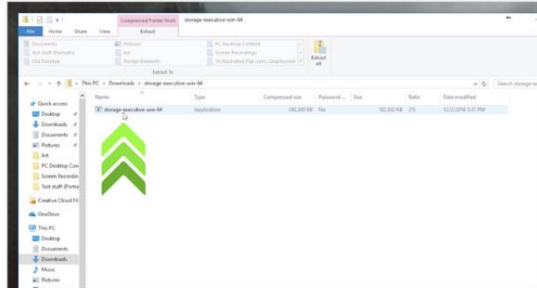
1. Habilitar ejecutivo de almacenamiento

Este software gratuito permite que su SSD reciba actualizaciones de rendimiento y mejore el rendimiento de su nuevo SSD mediante el uso de recursos del sistema para aumentar el rendimiento.



2. Haga clic en uno de los botones "Descargar"

Los tiempos de descarga variarán según su conexión a Internet, pero el promedio es de 1 a 3 minutos.



3. Instale y ejecute Storage Executive

Haga clic en el archivo que acaba de descargar. Si no se abre de inmediato, haga doble clic en él, luego guárdelo en su escritorio y ábralo desde allí. Siga las indicaciones e instrucciones en pantalla para instalar y comenzar a usar el software.



4. Habilite Momentum Cache y haga

su SSD aún más rápido En el

menú de la izquierda, haga clic en **Momentum Cache**. Habilitar esta función obliga a su computadora a reiniciarse, lo cual es normal. La función no funciona con matrices RAID.

CONSEJO ÚTIL

Descargue la versión de 64 bits del software si tiene un sistema operativo de 64 bits (la mayoría de los usuarios).

Descargue la versión de 32 bits si tiene un sistema operativo de 32 bits. ¿No estás seguro de cuál tienes?

Siga los pasos en nuestra tabla a continuación.

Sistema operativo

Cómo saber si tienes la versión de 32 bits o de 64 bits

Windows® 10

En el **menú Inicio**, escriba **Esta PC** en la barra de búsqueda de Windows, pero no presione Intro. Haga clic derecho en la **opción Esta PC** que se muestra, luego seleccione **Propiedades** y su tipo de sistema operativo se mostrará en pantalla.

Windows® 8

Mueva el mouse hacia el lado superior derecho de la pantalla y haga clic en la herramienta de búsqueda que aparece. Escriba **Computadora** en el campo de búsqueda, luego haga clic derecho sobre él y seleccione **Propiedades**. Su tipo de sistema operativo se mostrará en pantalla.

Windows® 7

En el **menú Inicio**, haga clic derecho en **Equipo**, luego seleccione **Propiedades** y su tipo de sistema operativo se mostrará en pantalla.

Si ve algo que no sea de 64 bits, descargue la versión de 32 bits del software.

SABÍAS...?

Puede usar Storage Executive para ver cuánto almacenamiento ha usado, monitorear la temperatura de su disco y habilitar la **función Momentum Cache**, que hace que muchas operaciones SSD sean hasta 10 veces más rápidas.



¡Felicidades!

Ahora que eres un instalador experto, ¡cuidado!
Tus amigos y familiares podrían comenzar a pedirte que hagas sus instalaciones;)

Atención al Cliente y Soporte Técnico

norte y sur America

<http://www.crucial.com/usa/en/support-contact>

Asia, Australia y Nueva Zelanda

ANZ: <http://www.crucial.com/usa/en/support-contact>

Japón: <http://www.crucial.jp/jpn/ja/support-contact>

CN: [https://www.crucial.cn/purchase consulta](https://www.crucial.cn/purchase_consulta)

Europa

Reino Unido: <http://uk.crucial.com/gbr/en/support-contact>

FR: <http://www.crucial.fr/fra/fr/aide-contact>

DE: <http://www.crucial.de/deu/de/support-kontakt>

TI: <http://it.crucial.com/ita/it/assistenza-contatti>