

Adjustable stoveGUARD™

0089

Caution: This is not a toy. Adult assembly required. Be sure stove is turned off and is room temperature prior to installation.

- 1 Clean stove surface:**
Thoroughly clean off stove surface where Stove Guard is being applied using a cloth and a degreasing cleanser. Allow to dry.
- 2 Apply Stove Guard tape to clips:**
Peel off one side of the paper lining from Stove Guard tape to expose the adhesive and apply to the underside of each Clip (three total).
- 3 Attach clips to Stove Guard:**
Attach one clip to center section of "A". Then attach the two remaining clips on the ends of Parts "B". Next, slide "B" into each end of "A" and adjust length to fit your stove.
- 4 Attach Stove Guard:**
Peel off remaining paper lining to expose adhesive on underside of each clip. Carefully locate Stove Guard on surface where it is being installed and press firmly in place.

Important: Install with a minimum distance of 1.5" (4cm) from stove burners. Remove Guard sections and leave only clips installed overnight to insure proper bonding. A warm stove will also help initial bonding.

Caution: To avoid damage, it may be necessary to remove Stove Guard before using a broiler or "Self Cleaning" feature of some lower ovens. This Stove Guard device provides a temporary deterrent for infants and toddlers from burns caused by reaching the surface of cooking area of the kitchen stove, and does not replace parental responsibility for supervision of children when cooking.

FR Attention : N'est pas un jouet. Le montage doit être fait par un adulte uniquement. Assurez-vous que la cuisinière est éteinte et à température ambiante avant de procéder au montage.

- 1 Nettoyez la surface d'application :**
Nettoyez soigneusement, avec une éponge et un produit dégraissant, la surface de la cuisinière où la Barrière de protection va être appliquée. Laissez sécher.
 - 2 Appliquez le ruban adhésif sur les clips de fixation :**
Décollez le papier pour dégager une des faces de la bande adhésive. Appliquez-la sur la face inférieure de chacun des trois clips de fixation, en appuyant fermement.
 - 3 Fixez les 3 clips sur la barrière de protection :**
Enclenchez un clip sur la section centrale "A", dans l'emplacement prévu à cet effet. Puis enclenchez de la même manière les deux autres clips sur les deux éléments latéraux "B". Faites alors coulisser les éléments latéraux "B" de chaque côté de "A" pour ajuster la largeur de la Barrière de protection à celle de votre cuisinière.
 - 4 Fixez la Barrière de protection :**
La barrière de protection Stove Guard peut être fixée sur la partie supérieure ou sur la partie frontale de votre cuisinière, selon le modèle de celle-ci. Décollez le papier pour dégager la deuxième face de la bande adhésive, sur la partie inférieure de chaque clip de fixation. Disposez soigneusement la Barrière de protection Stove Guard à l'emplacement choisi sur votre cuisinière, puis appuyez fermement et maintenez la pression une minute.
- IMPORTANT :** Ne fixez pas la Barrière de Protection à moins de 4 centimètres des brûleurs de votre cuisinière. La nuit ou lorsque la cuisinière n'est pas en fonction, retirez les 3 sections de la Barrière de protection et ne laissez en place que les 3 clips de fixation, afin de prolonger l'adhérence.
NB : La barrière de protection est plus facile à monter sur une cuisinière chaude.

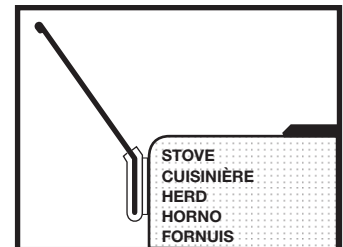
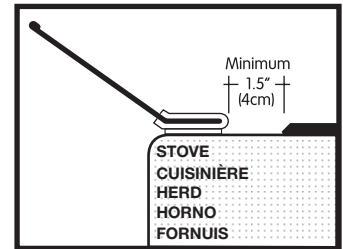
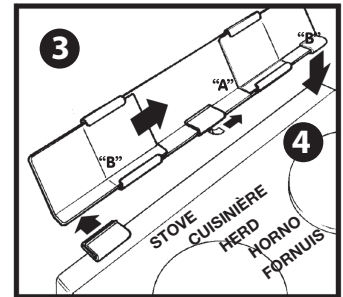
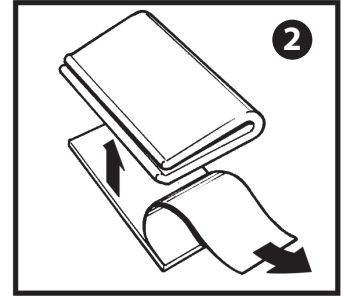
ATTENTION : Pour éviter tout dommage, démontez impérativement votre Stove Guard avant de procéder au nettoyage de votre cuisinière ou avant de lancer une opération d'auto-nettoyage (pyrolyse ou catalyse) de votre four. Cette Barrière de protection est un élément préventif qui peut provisoirement protéger les enfants des brûlures provoquées par le contact avec les surfaces brûlantes de votre cuisinière. Elle ne remplace en aucun cas la surveillance indispensable d'un adulte lors de l'utilisation d'une cuisinière. Ne laissez jamais un enfant sans surveillance.

DE Vorsicht: Vergewissern Sie sich, dass vor der Installation der Herd ausgeschaltet ist und Raumtemperatur hat.

- 1 Reinigung der Herdoberfläche:**
Die Herdoberfläche mittels eines Tuchs und Fettreinigers dort gründlich reinigen, wo der Herdschutz angebracht werden soll. Trocknen lassen.
- 2 Anbringen des Herdschutzklebebandes an den Clips:**
Eine Seite der Papierabdeckung des Herdschutzklebebandes abziehen um den Kleber freizulegen, dann an der Unterseite eines jeden Clips anbringen (drei insgesamt).
- 3 Anbringen der Clips am Herdschutz:**
Einen Clip am mittleren Abschnitt "A" anbringen. Die beiden übrigen Clips an die Enden von "B" kleben. Jetzt "B" jeweils in die Endseiten von "A" einschieben und die Länge entsprechend der Ofenbreite anpassen.
- 4 Anbringen des Herdschutzes:**
Den verbliebenen Papierschutz abziehen, um den Kleber an den Clipunterseiten freizulegen. Den Herdschutz vorsichtig an der gewünschten Stelle vorpositionieren und dann fest andrücken.

Wichtig: Mit einem Mindestabstand von 4cm zu den Herdplatten montieren. Schutzscheiben entfernen und Clips über Nacht so belassen, um die Ausbildung einer festen Klebeverbindung zu gewährleisten. Ein warmer Herd wird die anfängliche Klebehaftung beschleunigen.

Vorsicht: Um Schäden zu vermeiden kann es bei einigen niedrigen Herden/Backöfen notwendig sein, den Herdschutz vor Einsatz des Grills oder der "Selbstreinigungsfunktion" zu entfernen. Dieser Herdschutz bietet Kindern/Kleinkindern einen kurzfristigen Schutz vor Verbrennungen durch Berühren des heißen Kochbereiches des Küchenherdes. Es ersetzt nicht die elterliche Verantwortung zur Aufsicht der Kinder beim Kochen.



Adjustable stoveGUARD™

ES Advertencia: Esto no es un juguete. Se requiere el ensamblaje por un adulto. Asegúrese que los fogones estén apagados y a temperatura ambiente antes de la instalación de este producto.

- 1 Limpiar la superficie de la encimera:**
Limpiar bien la superficie de la encimera donde el Stove Guard se va a instalar usando un paño y un detergente desengrasante. Dejar secar.
- 2 Aplicar las cintas adhesivas a los clips (ganchos) del Stove Guard:**
Saque un lado del papel protector para exponer el lado adhesivo y aplíquelo en la parte inferior de cada clip (tres en total).
- 3 Fijar los clips al Stove Guard:**
Fijar un clip en el medio de la sección "A", luego fijar los dos clips restantes en las extremidades de la sección "B". Insertar "B" en cada lado de "A" y ajustar el ancho a la dimensión de su encimera.
- 4 Fijar el Stove Guard:**
Saque el resto de papel protector para exponer el lado adhesivo de la parte inferior de cada clip. Colocar el Stove Guard en la posición deseada y presionar con fuerza.

Importante: Instalar con una distancia mínima de 4cm de los fogones. Retirar las secciones del Stove Guard y dejar sólo los clips durante una noche entera para que se sequen y se adhieren correctamente. Un horno caliente también ayuda en el proceso de adhesión inicial.

Precaución: Para evitar daños, es posible que sea necesario retirar el Stove Guard antes de usar un "broiler" o la característica "Self-Clean" (auto-limpieza) de algunos hornos. Este Stove Guard proporciona una barrera provisional para que los niños no se quemem alcanzando la superficie caliente de los fogones, pero no reemplaza la supervisión de los padres.

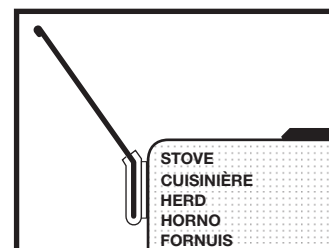
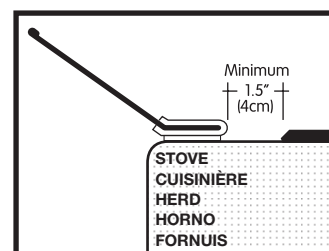
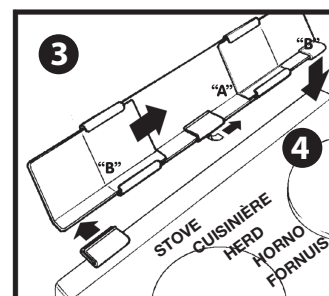
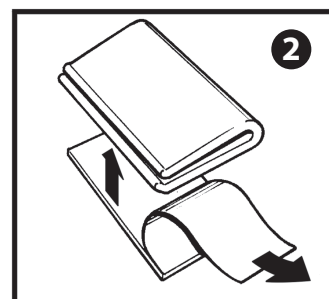
NL Waarschuwing: Zorg dat het fornuis uitgeschakeld is en op kamertemperatuur is voor de installatie.

- 1 Maak de buitenkant van het fornuis schoon:**
Reinig de buitenkant van het fornuis, waar de Stove Guard wordt bevestigd, grondig met een doek en een ontvettingsproduct. Laten drogen.
- 2 Bevestig de Stove Guard-tape op de klemmen:**
Maak één zijde van het plaklint van de Stove Guard-tape los om deze tegen de onderkant van elke klem (drie in totaal) te kunnen plakken.
- 3 Bevestig de klemmen op de Stove Guard:**
Plak één klem vast in het middenste gedeelte "A". Plak vervolgens de twee andere klemmen vast aan de uiteinden van "B". Daarna schuift u "B" in elk uiteinde van "A", en past u de lengte aan uw fornuis aan.

- 4 De Stove Guard bevestigen:**
Maak het resterende papier van het plaklint los en plak het tegen de onderkant van elke klem. Plaats de Stove Guard voorzichtig op de voorziene plaats en druk stevig om hem vast te hechten.

Belangrijk: Installeer op minimaal 4 cm afstand van de verwarmingselementen van het fornuis. Verwijder de Guard-onderdelen en laat de klemmen een nacht hangen zodat ze goed aanhechten. Een warm fornuis zal ook zorgen voor een vastere aanhechting.

Waarschuwing: Om schade te vermijden, is het mogelijk dat u de Stove Guard moet verwijderen alvorens een grill of zelfreinigende functie te gebruiken bij lagere fornuizen. Dit Stove Guard-toestel biedt voorlopige bescherming voor jonge kinderen en peuters tegen brandwonden die kunnen worden veroorzaakt door het aanraken van de kookelementen van een keukenfornuis. Het is echter geen vervangmiddel van ouderlijk toezicht en ouderlijke verantwoordelijkheid ten aanzien van kinderen tijdens het koken.



PRINCE LIONHEART®

Prince Lionheart, Inc.
2421 S. Westgate Road
Santa Maria, CA 93455
USA



www.princelionheart.com

©2009 Prince Lionheart, Inc.

Made in China | Hecho en China | Fabriqué au Chine

Prince Lionheart UK Ltd.
4 Sovereign Park
Coronation Road
London NW10 7QP
ENGLAND