

LT-20W-A ユーザーマニュアル



このレーザーモジュールを使用する前に、以下のセキュリティステートメントと注意事項をお読みください。

1

レーザーは人の皮膚を傷つけることがあります。レーザーを直接肌に当てないでください。

2

このレーザーモジュールを使用する際は、目を保護するためにレーザーゴーグルを着用してください。

3

このレーザーモジュールはレーザー彫刻システムのコンポーネントであり、使用するには彫刻機に接続する必要があります。

4

ホットプラグはレーザーモジュールに損傷を与えるため、このレーザーモジュールはホットプラグをサポートしていません。

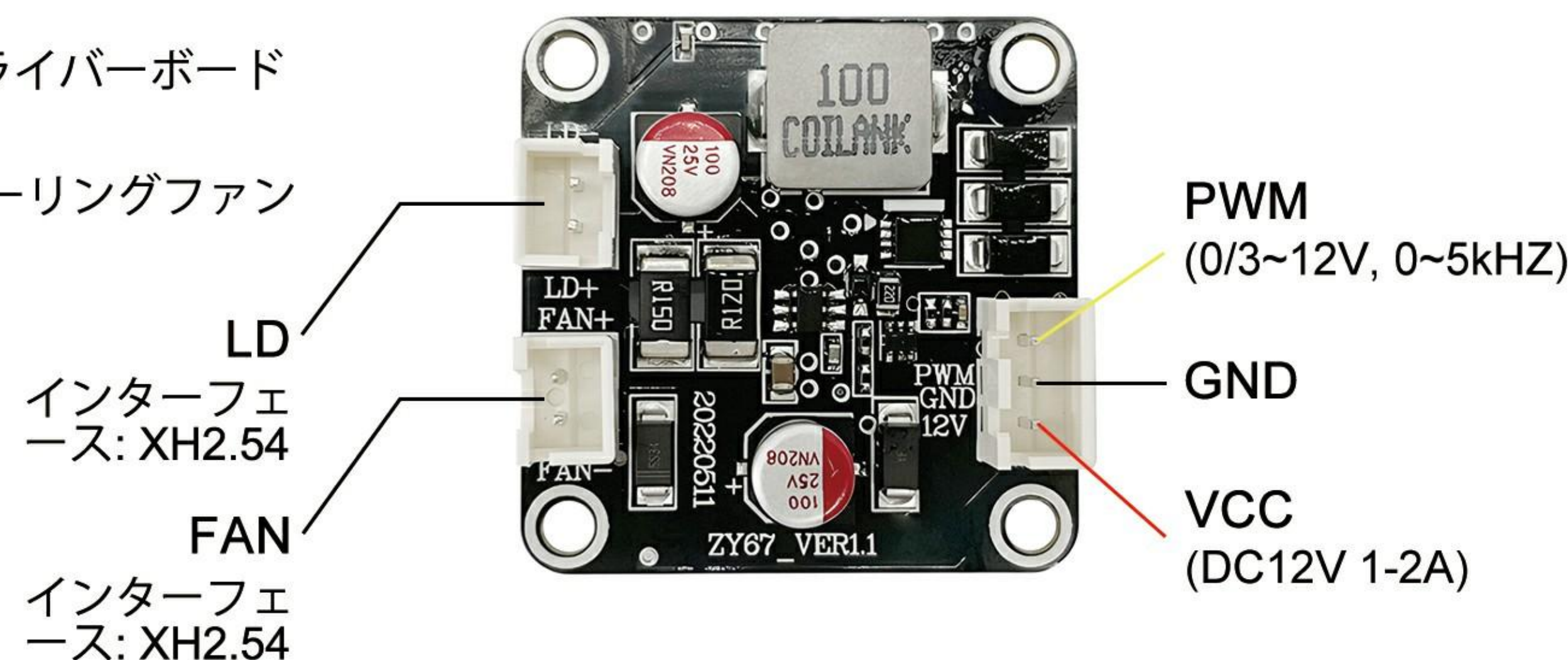
5

レーザーモジュールを使用しないときは、電源に接続せず、当社の箱に保管してください。

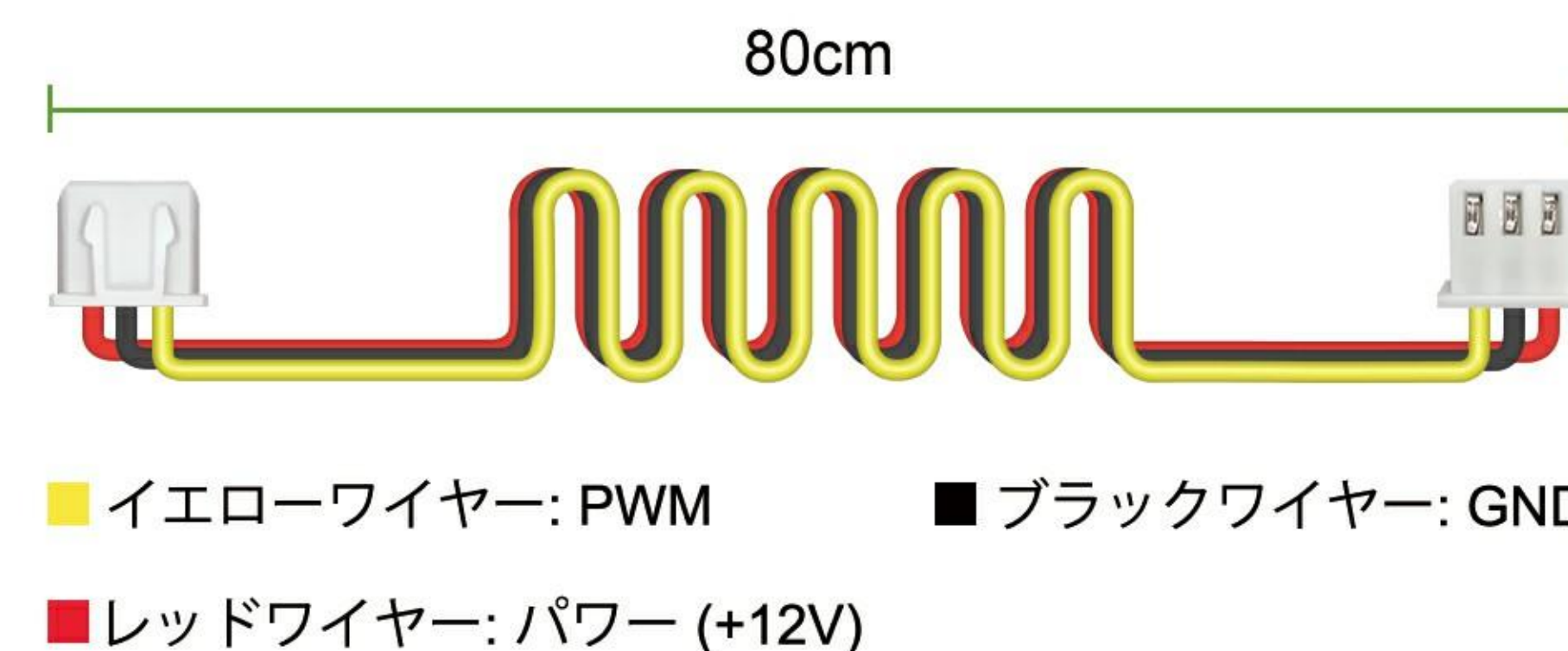
はじめに



ドライバーボード



ケーブル



パラメータ

光パワー:	4W(±0.5W)	モジュールサイズ:	35*35*95mm
入力:	12V 1.6A	モジュール重量:	146g
波長:	450nm(±10nm)	モジュール材質:	アルミニウム合金
焦点距離:	アジャスタブル	入力インターフェース:	XH2.54-3P ソケット
PWM変調:	5V PWM変調をサポート	アプリケーション:	彫刻 / カutting

コネクション

接続する前に、レーザーモジュールがお使いの彫刻機と互換性があるかどうかを確認してください。

A. 彫刻機の電圧パラメータを確認してください。

このレーザーモジュールには12V 1.6Aの電源アダプターをご使用ください。

レーザーモジュール	マシン	ソリューション
12V	12V	プラグ&プレイ
12V	24V	お問い合わせ

B. 彫刻機の主制御ボードのポートを確認してください。

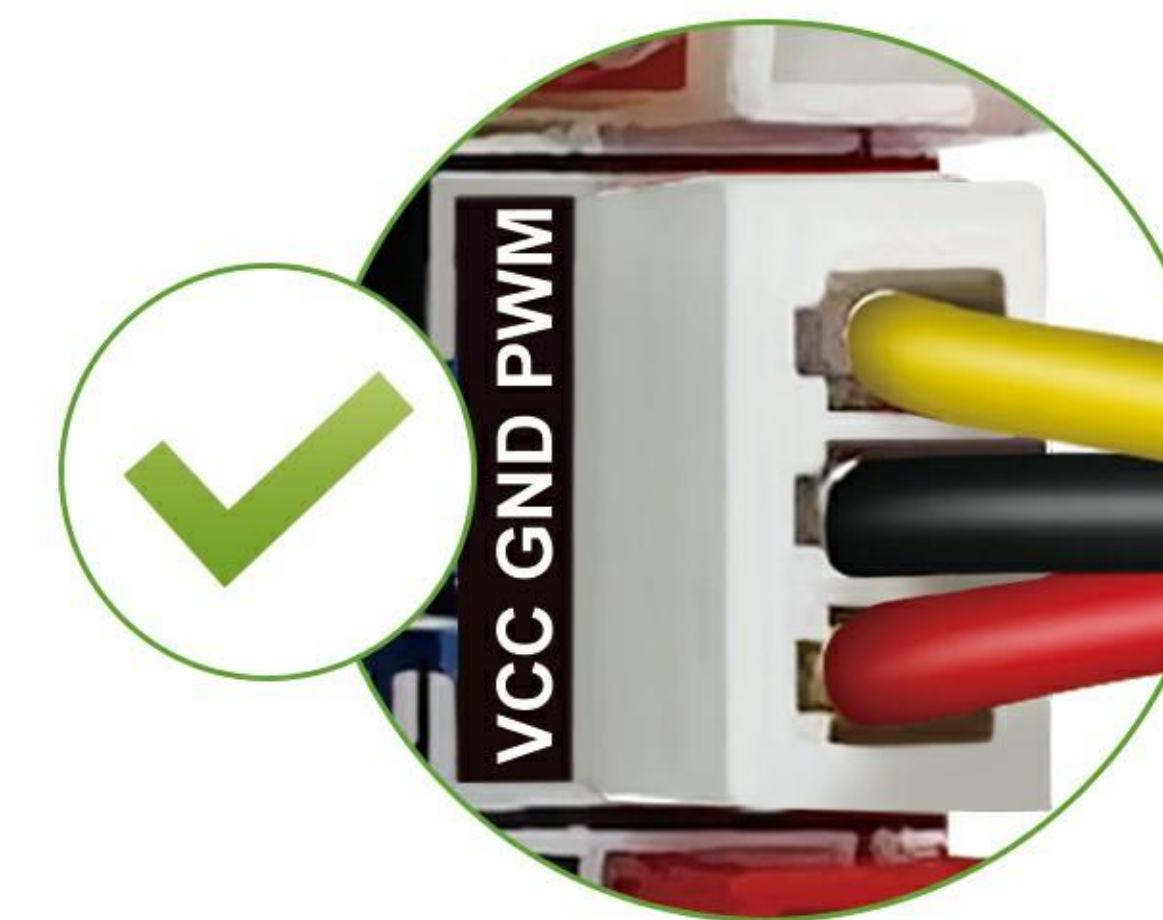
彫刻機のマインボード上のPWMポート、GNDポート、VCCポートを見つけてください。その後、それに応じてマインボードにこのレーザーモジュールを接続します。

レーザーモジュールは3PIN入力インターフェースです。彫刻機のマインボードが対応しているかどうかご確認ください。

レーザーモジュール	マシン	ソリューション
3PIN	3PIN	<ul style="list-style-type: none"> ピン・ツー・ピン、プラグ・アンド・プレイ。 ピンとピンを接続せず、配線の順序を並べ替える。
3PIN	その他のピン	アダプター・ボードのご購入は、弊社までお問い合わせください。



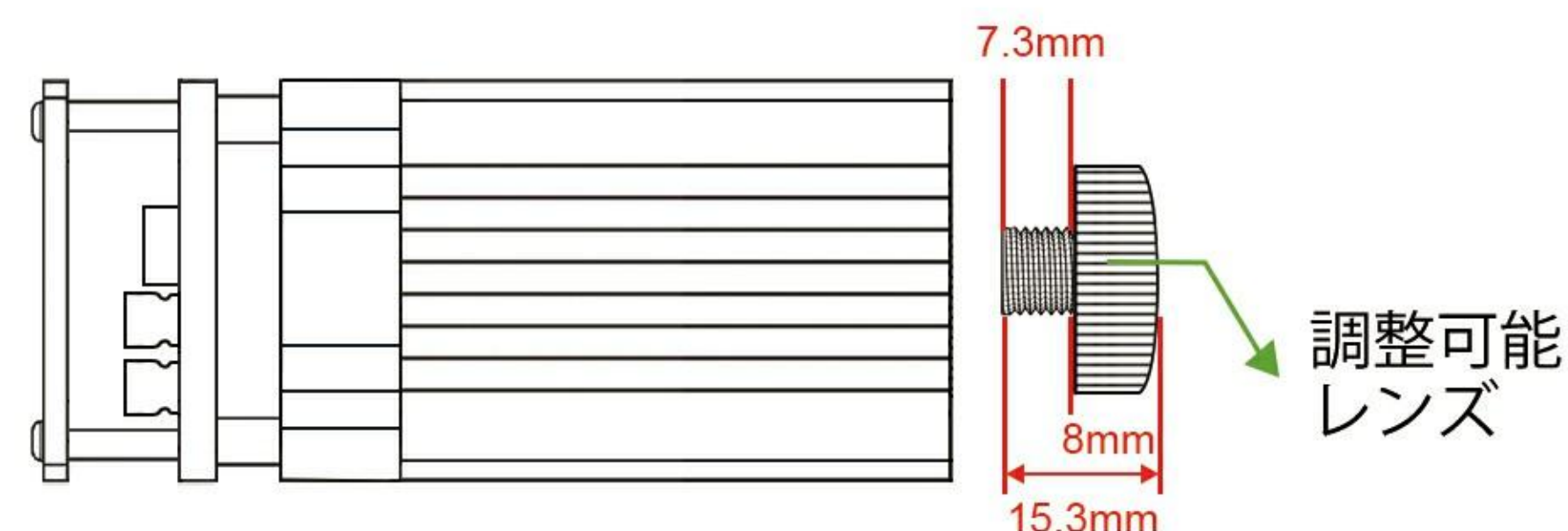
レッドワイヤーとイエローワイヤーの接続ミス



赤線と黄線の接続正しく

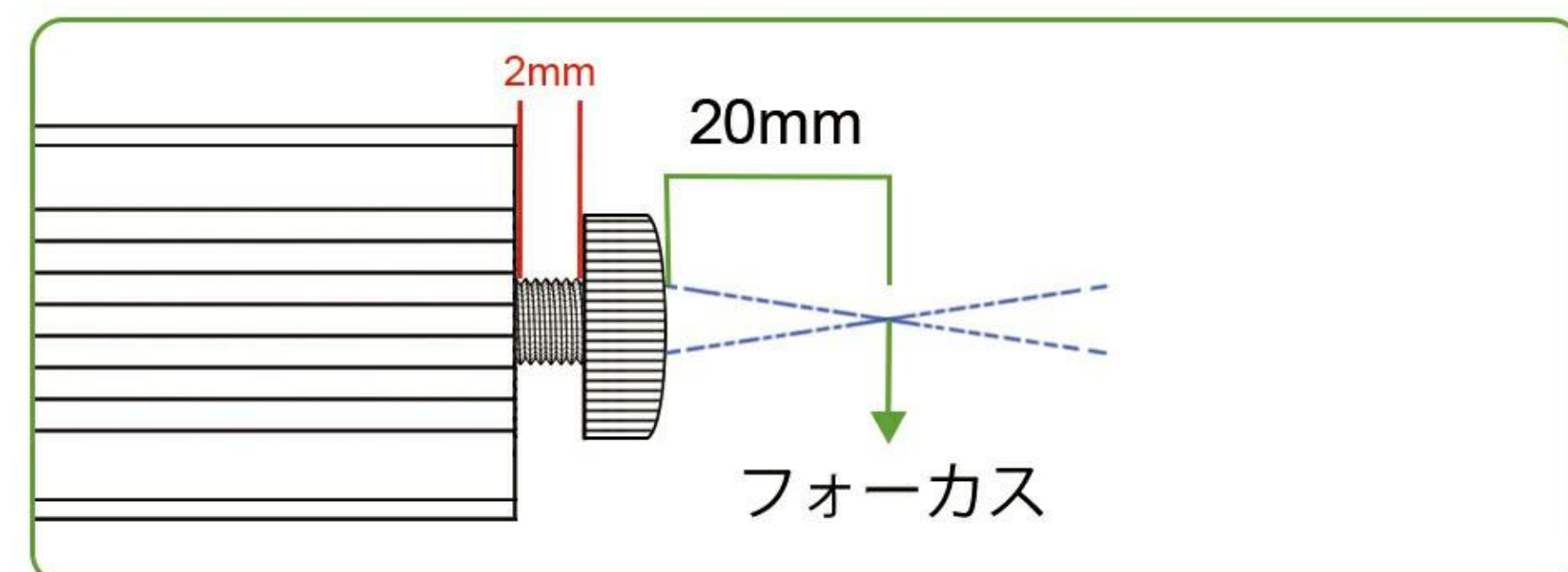
参考設定

本製品は焦点距離調整可能なレーザーモジュールです。

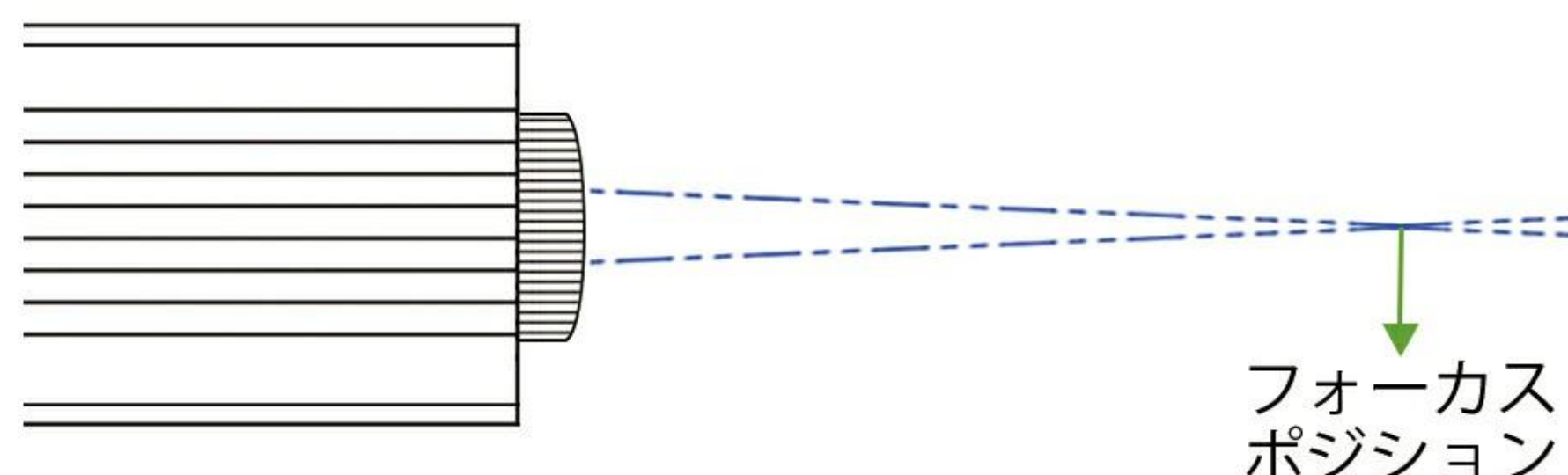


調整可能レンズ

推奨される彫刻焦点距離：20mm

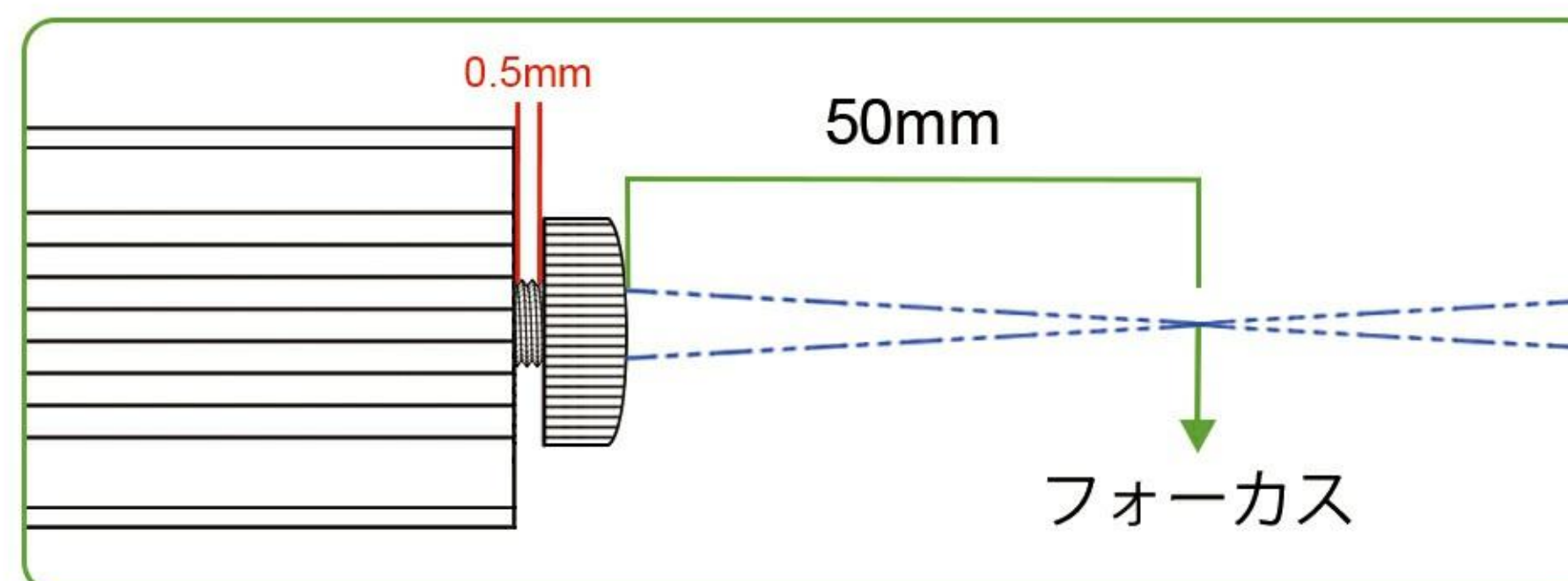


フォーカス



フォーカスポジション

推奨カット焦点距離：50mm



フォーカス

FAQ

Q レーザーモジュールを接続すると、ファンは作動するがレーザーは点灯しない。

A **ソリューション1**
信号ポート(PWM)が合っているか確認してください。マインボードのどのポートが「PWM」なのか分からない場合は、マインボードの販売元にご確認ください。

ソリューション2

- ① 彫刻機の電源を切る；
- ② レーザーモジュールのケーブルをマインボードから外す；
- ③ レーザーヘッドをマインボードに再接続し、彫刻機を再起動します。彫刻機を再起動します。

* メンテナンスに関する詳細は下記までご連絡ください lasertree@micost-optotech.com