

If any of the wires are missing, have different colors, or can't be identified, stop installation and contact a professional electrician.

For scenarios where 1 light is controlled with 1 switch.

NOTICE Insert wires into the twist connector (C) then twist clockwise. Make sure the connection is tight by gently pulling all the cables one by one. Make sure no bare wire is shown below the wire connector. The TRAVELER wire still needs a twist connector (C) to cover it even if it is not used.

6. After the connections are completed, turn on the power at the circuit breaker or fuse. Test if the switch works. The status indicator blinks green when installation is complete. Do not install the wall plate until setup with Alexa is complete.



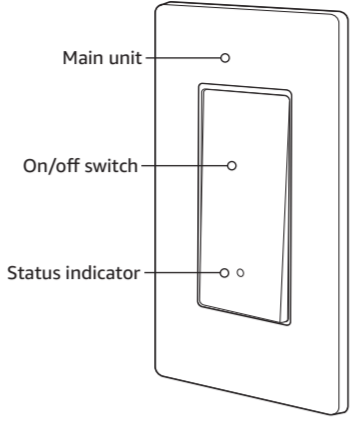
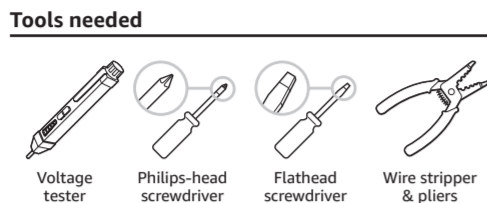
Scan the 2D barcode for Alexa setup.
Numériser le code à barres 2D pour configurer Alexa.
Escanee el código de barras 2D para la configuración de Alexa.



Setup Guide
Guide de démarrage
Guía de inicio

Smart Switch, 3-way
Interrupteur Intelligent, 3 voies
Interruptor Inteligente, 3 Posiciones

B095X8YD3Q



⚠ DANGER Risk of fire, electric shock or death! Turn off the power at the circuit breaker or fuse and test that the power is off before installation.



⚠ WARNING Risk of electric shock! When no "grounding means" exists in the switch box, consult an electrician. Do not install the product without a proper ground connection.

NOTICE NEUTRAL WIRES ARE REQUIRED FOR INSTALLATION. If missing, look for a bundle of white wires folded in the back of the switch box. In the USA, most homes built after 1978 have neutral wires. If neutral wires cannot be found, consult an electrician.

4. Label the wires in the switch box as follows using the provided labels (F):

- LINE (usually black or red)
- NEUTRAL (usually white or gray, 3-way connections should have 2 neutral wires)
- GROUND (usually green, yellow and green or stripped bare copper)
- LOAD (usually black or red)
- TRAVELER (usually brown, not used in single pole installations)

To verify you have NEUTRAL wires, look for a bundle of white wires in the switch box. To identify the LOAD and LINE wires, turn on power at the circuit breaker, then use a voltage tester to identify which side is connected to LINE (electrical panel) vs. LOAD (fixture). Turn off the power again when you have finished identifying the wires.

Install your switch

► **Single pole connection:** A single pole connection is designed for scenarios where 1 light is controlled with 1 switch. See "Single pole connection" for installation instructions.

► **3-way connection with 2 switches:** A 3-way connection is designed for scenarios where 1 light is controlled by 2 switches.

► For installation with 2 smart switches, see "3-way connection (2 smart switches)".

► For installation with 1 smart switch and 1 standard switch, see "3-way connection (1 smart switch, 1 standard switch)".

NOTICE The TRAVELER (brown) wire is not used for a single pole connection. For detailed wiring diagram, see Fig. A.

1. Verify that the switch box has these wires and label them accordingly with the wire labels (F):

LINE x1; NEUTRAL x2; GROUND x1; LOAD x1

If any of the wires are missing or can't be identified, stop installation and contact a professional electrician.

2. Connect the GROUND wire (green) on the product to the GROUND wire from the breaker box.

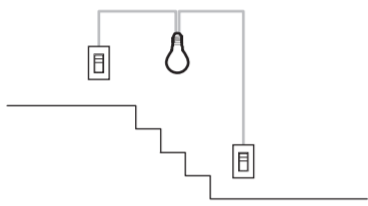
3. Connect the LINE wire (black) on the product to the 120 V LINE wire from the breaker box.

4. Connect the NEUTRAL (white) wire on the product and the NEUTRAL (white) wire coming from the light to the NEUTRAL wire from the breaker box.

5. Connect the LOAD (red) wire on the product to the LOAD wire from the light.

3-way connection

For scenarios where 1 light is controlled by 2 switches. For installation with 2 smart switches, see Fig. B. For installation with 1 smart switch and 1 standard switch, see Fig. C.



NOTICE The maximum wire length for the TRAVELER (brown) wire is 98' (30 m).

3-way connection (2 smart switches)

For detailed wiring diagram, see Fig. B.

NOTICE 3-way and 4-way switches from other brands are not compatible with this product. Both switches have to be the same brand to produce a functional 3-way connection.

1. Verify that the switch boxes have these wires and label them accordingly with the wire labels (F):

- Switch box 1 (wired to electrical box):

LINE x1; NEUTRAL x1; GROUND x1; TRAVELER x2

- Switch box 2 (wired to light fixture):

NEUTRAL x1; GROUND x1; LOAD x1; TRAVELER x2

If any of the wires are missing or can't be identified, stop installation and contact a professional electrician.

- Connect the GROUND wires on switch 1 and 2 to the GROUND wire from the breaker box.
- Connect the LINE wires (black) on switch 1 and 2 to the LINE wire from the breaker box.
- Connect the NEUTRAL (white) wire on switch 2 and the NEUTRAL wire coming from the light to the NEUTRAL wire from the breaker box.
- Connect the NEUTRAL (white) wire on switch 1 to the NEUTRAL (white) wire from the breaker box.
- Connect the LOAD (red) wire on switch 2 to the LOAD wire from the light.
- Connect the TRAVELER (brown) wire of switch 2 to the TRAVELER (brown) wire of switch 1.

NOTICE Insert wires into the twist connector (C) then twist clockwise. Gently pull each cable to ensure a tight connection. Make sure no bare wire is shown below the wire connector.

8. After the connections are completed, turn on the power at circuit breaker or fuse. Test if both smart switches work. The LED blinks green when installation is complete. Do not install the wall plate until setup with Alexa is complete.

3-way connection (1 smart switch, 1 standard switch)

NOTICE The standard switch has to be a switch with on/off function only. The product is not compatible with a standard dimmer switch.

For detailed wiring diagram, see Fig. C.

1. Verify that the switch boxes have these wires and label them accordingly with the wire labels (F):

- Switch box 1 (wired to electrical box):

LINE x1; NEUTRAL x1; GROUND x1; TRAVELER x2

- Switch box 2 (wired to light fixture):

NEUTRAL x1; GROUND x1; LOAD x1; TRAVELER x2

If any of the wires are missing or can't be identified, stop installation and contact a professional electrician.

NOTICE Make sure that the smart switch is used for switch box 2. The smart switch will not work if it is not connected to a load wire.

- Connect the GROUND wire of the product to the GROUND wire from the standard switch and then to the GROUND wire from the breaker box.
- Connect the LINE wire (black) of the product to the LINE wire from the standard switch and then to the 120 V LINE wire from the breaker box.

- Connect the NEUTRAL (white) wire on the product and the NEUTRAL wire coming from the light to the NEUTRAL wire from the breaker box.
- Connect the LOAD (red) wire on the product to the LOAD wire from the light.
- Connect the TRAVELER (brown) wire of the product to the TRAVELER wire from the existing switch.

NOTICE Insert wires into the twist connector (C) then twist clockwise. Make sure the connection is tight by gently pulling all the cables one by one. Make sure no bare wire is shown below the wire connector.

7. After the connections are completed, turn on the power at circuit breaker or fuse. Test if the smart switch and the standard switch work. The LED blinks green when installation is complete. Do not install the wall plate until setup with Alexa is complete.

Status indicator guide

Status indicator	Status
Green blinking	Device is ready for setup, or setup is in progress.
Amber	Light is off.
Indicator off	Light is on.
Red blinking	No network connection.
Solid red	Setup has timed out.
Solid green for 3 seconds	Device registered and connected.
Red and green blinking alternately	Factory reset is complete.

Set up your Switch with Alexa

NOTICE Before setting up the device, make sure the switch(es) is/are powered on.

- Open the Alexa app and tap the "More" icon on the bottom-right side of the screen.
- Tap "Add a Device".
- Select "Switch" -> "Amazon Basics" -> select your device accordingly, then follow the on-screen instructions. If prompted by the app, scan the 2D barcode on the top left page of this guide or on the device. (DO NOT scan the barcode on the packaging box).

Detailed Wiring Diagrams

Schémas détaillés de câblage

Diagramas de cableado detallados

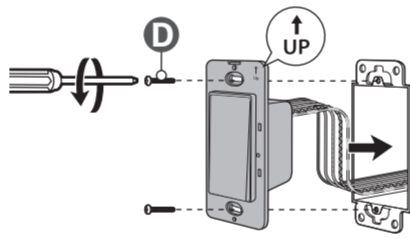
Symbol Symbole Símbolo	EN Meaning / Color	FR Signification / Couleur	ES Significado/Color
	NEUTRAL wire white or gray	Fil NEUTRE blanc ou gris	Cable NEUTRAL blanco o gris
	LINE wire black or red	Fil ÉLECTRIQUE noir ou rouge	Cable de LÍNEA negro o rojo
	TRAVELER wire brown	Fil NAVETTE marron	Cable VIAJERO marrón
	LOAD wire black or red	Fil de CHARGE noir ou rouge	Cable de CARGA negro o rojo
	GROUND wire green, yellow and green or stripped bare copper	Fil de MISE À LA TERRE vert, jaune et vert ou cuivre dénudé	Cable de TIERRA verde, amarillo y verde o cobre pelado
	Twist-on wire connector	Connecteurs de fils à vis	Conector de torsión
	Breaker box	Disjoncteur	Disyuntor
	Light	Éclairage	Lámpara
	Switch box	Boîte de distribution	Caja de interruptores

Install the Main Unit and Wall Plate

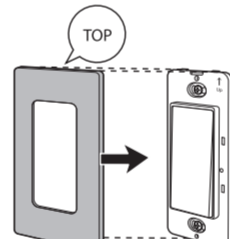
NOTICE If the product was installed next to other dimmers or switches, you need to purchase a wall plate with the correct size/number of openings to accommodate all the units. Mounting 2 or more switches side by side reduces the dimmer's maximum wattage rating. For more information, see Specifications in your online user manual.

- Turn off electricity going to the switch and confirm that power is off with a voltage tester.
- Insert the main unit (A) into the switch box, being careful not to pinch any wires. Arrange wires and tuck them in neatly.

- With the "UP" mark facing up, attach the main unit (A) to the switch box with 2 screws (D).



- With the "TOP" mark facing up, snap the front piece of the wall plate on the back piece.



- Turn on electricity going to the switch and make sure the switch works.

Factory reset

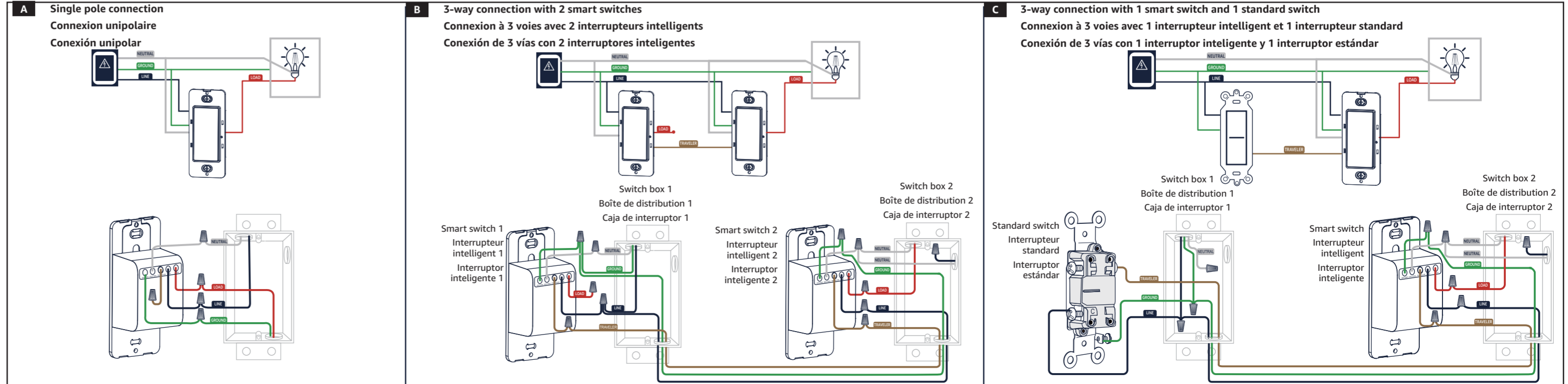
If you have problems connecting your device to Alexa, try a factory reset.

- Press and hold the on/off switch for 10 seconds, then release when the status indicator blinks green and red.
- When the indicator blinks green, reset is complete and the switch is ready to set up.

Need more help?

If you need help with your Amazon Basics product, please use the website or number below.

www.amazon.com/gp/help/customer/contact-us
Visit www.amazon.com/dp/B095X8YD3Q for the user manual, troubleshooting and more.
+1 877-485-0385



Perçu du produit

Contenu de l'emballage

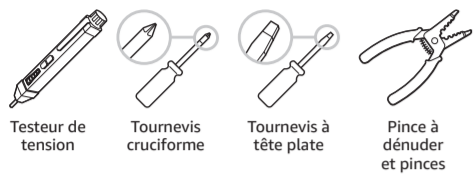
- A. Interrupteur intelligent
- B. Prise murale
- C. Connecteurs de fils à vis (5)
- D. Vis mécaniques (N° 6-32 x 27/32 po) [2]
- E. Étiquettes pour fil

Préparation

Lire le manuel de sécurité avant l'installation.

- Télécharger la dernière version de l'application Alexa dans la boutique App Store.
- Ouvrir l'application pour ouvrir une session ou vous enregistrer à un compte Amazon.

Outils nécessaires



- Connecter les fils **ÉLECTRIQUES** (noirs) sur les interrupteurs 1 et 2 et au fil **ELECTRIQUE** du disjoncteur.
- Connecter le fil **NEUTRE** (blanc) sur l'interrupteur 2 et le fil **NEUTRE** venant de la lumière au fil **NEUTRE** du disjoncteur.
- Connecter le fil **NEUTRE** (blanc) sur l'interrupteur 1 au fil **NEUTRE** (blanc) du disjoncteur.
- Connecter le fil de **CHARGE** (rouge) à l'interrupteur du fil de **CHARGE** de la lumière.
- Connecter le fil **NAVETTE** (marron) de l'interrupteur 2 au fil **NAVETTE** (marron) de l'interrupteur 1.

REMARQUE Insérer les fils dans le connecteur à vis (C) puis visser dans le sens horaire. Tirer délicatement chaque fil pour assurer une ferme connexion. S'assurer qu'il n'y a pas de fil dénudé en dessous du connecteur du fil.

- Une fois que les connexions sont effectuées, activer l'alimentation au disjoncteur ou au fusible. Vérifier si les deux interrupteurs intelligents fonctionnent. Le témoin à DEL clignote en vert une fois que l'installation est terminée. Ne pas installer la prise murale, tant que l'installation avec Alexa n'est pas terminée.



ES

Contenido del paquete

- A. Interruptor inteligente
- B. Placa de pared
- C. Conectores de cable de torsión x5
- D. Tornillos de máquina (n.º 6-32 x 27/32 in) x2
- E. Etiquetas de cables

Preparación

Lea el manual de seguridad antes de la instalación.

- Descargue la última versión de la aplicación Alexa desde la tienda de aplicaciones.
- Abra la aplicación para iniciar sesión o registrarse en una cuenta de Amazon.

Herramientas necesarias



- Conecte el cable **NEUTRO** (blanco) en el interruptor 2 y el cable **NEUTRO** que viene de la lámpara al cable **NEUTRO** del disyuntor.
- Conecte el cable **NEUTRO** (blanco) del interruptor 1 al cable **NEUTRO** (blanco) del disyuntor.
- Conecte el cable de **CARGA** (rojo) en el interruptor 2 al cable de **CARGA** de la lámpara.
- Conecte el cable **VIAJERO** (marrón) del interruptor 2 al cable **VIAJERO** (marrón) del interruptor 1.

AVISO Introduzca los cables en el conector de torsión (C) y luego gírelo en sentido horario. Tire suavemente de cada cable para asegurar una conexión firme. Asegúrese de que no haya ningún cable pelado debajo del conector.

- Después de completar las conexiones, encienda la energía en el disyuntor o fusible. Pruebe si ambos interruptores inteligentes funcionan. El LED parpadea en verde cuando se completa la instalación. No instale la placa de pared hasta que se complete la configuración con Alexa.

Perçu du produit

Contenu de l'emballage

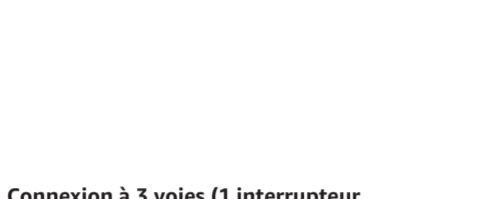
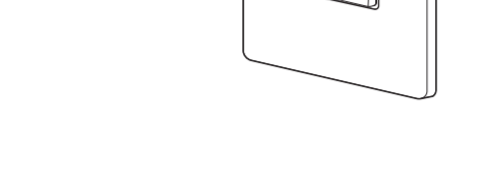
- A. Interrupteur intelligent
- B. Prise murale
- C. Connecteurs de fils à vis (5)
- D. Vis mécaniques (N° 6-32 x 27/32 po) [2]
- E. Étiquettes pour fil

Préparation

Lire le manuel de sécurité avant l'installation.

- Télécharger la dernière version de l'application Alexa dans la boutique App Store.
- Ouvrir l'application pour ouvrir une session ou vous enregistrer à un compte Amazon.

Outils nécessaires



- Connecter les fils **ÉLECTRIQUES** (noirs) sur les interrupteurs 1 et 2 et au fil **ELECTRIQUE** du disjoncteur.
- Connecter le fil **NEUTRE** (blanc) sur l'interrupteur 2 et le fil **NEUTRE** venant de la lumière au fil **NEUTRE** du disjoncteur.
- Connecter le fil **NEUTRE** (blanc) sur l'interrupteur 1 au fil **NEUTRE** (blanc) du disjoncteur.
- Connecter le fil de **CHARGE** (rouge) à l'interrupteur du fil de **CHARGE** de la lumière.
- Connecter le fil **NAVETTE** (marron) de l'interrupteur 2 au fil **NAVETTE** (marron) de l'interrupteur 1.

REMARQUE L'interrupteur standard doit être uniquement un interrupteur avec une fonction marche ou arrêt. Ce produit n'est pas compatible avec un interrupteur gradateur standard.

Pour un schéma de câblage détaillé, voir la Fig. C.

- Vérifier que les boîtes de distribution ont ces fils et les étiqueter en conséquence en utilisant les étiquettes pour fil (F) :
 - Boîte de distribution 1 (câblée au boîtier électrique) :

FIL ÉLECTRIQUE (1); NEUTRE (1); MISE À LA TERRE (1); NAVETTE (2)

– Boîte de distribution 2 (câblée pour fixation de lumière) :

NEUTRE (1); MISE À LA TERRE (1); CHARGE (1); NAVETTE (2)

Si un ou plusieurs fils manquent ou ne peuvent pas être identifiés, arrêter l'installation et contacter un électricien certifié.

REMARQUE S'assurer que l'interrupteur intelligent est utilisé pour la boîte de distribution 2. L'interrupteur intelligent ne fonctionnera pas s'il n'est pas connecté à un fil de charge.



Descripción del producto

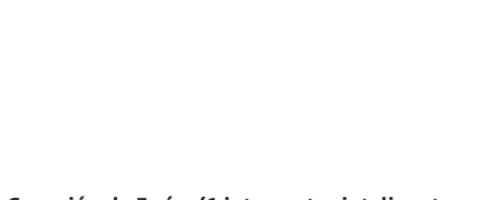
- A. Interruptor inteligente
- B. Placa de pared
- C. Conectores de cable de torsión x5
- D. Tornillos de máquina (n.º 6-32 x 27/32 in) x2
- E. Etiquetas de cables

Preparación

Lea el manual de seguridad antes de la instalación.

- Descargue la última versión de la aplicación Alexa desde la tienda de aplicaciones.
- Abra la aplicación para iniciar sesión o registrarse en una cuenta de Amazon.

Herramientas necesarias



Conexión de 3 vías (1 interruptor inteligente, 1 interruptor estándar)

AVISO El interruptor estándar debe ser un interruptor con función de encendido/apagado solamente. El producto no es compatible con un regulador de intensidad estándar.

Para obtener un diagrama de cableado detallado, consulte la Fig. C.

- Verifique que las cajas de interruptores tengan estos cables y etiquételos de acuerdo con las etiquetas para cables (F) :
 - Caja de interruptor 1 (cableado a la caja eléctrica) :

LÍNEA x1; NEUTRO x1; TIERRA x1; VIAJERO x2

– Caja de interruptores 2 (cableada a la lámpara) :

NEUTRO x1; TIERRA x1; CARGA x1; VIAJERO x2

Si falta alguno de los cables o no se puede identificar, detenga la instalación y comuníquese con un electricista profesional.

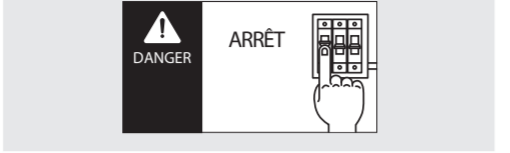
Asegúrese de que el interruptor inteligente se utilice para la caja de interruptores 2. El interruptor inteligente no funcionará si no está conectado a un cable de carga.

- Conecte el cable de **TIERRA** del producto al cable de **TIERRA** del interruptor estándar y luego al cable de **TIERRA** del disyuntor.

Câblage électrique

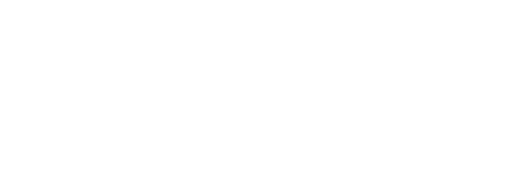
Consulter le Manuel de sécurité pour une liste complète des instructions de sécurité.

▲ DANGER Risque d'incendie, de décharges électriques, voire la mort Couper l'alimentation électrique au niveau du disjoncteur ou du fusible et vérifier que l'alimentation est arrêtée avant l'installation.



▲ AVERTISSEMENT Risque de choc électrique!
Quand le message « moyens de mise à la terre » existe dans la boîte de distribution, consulter un électricien. Ne pas installer le produit sans une connexion appropriée de mise à la terre.

REMARQUE **DES FILS NEUTRES SONT REQUIS POUR L'INSTALLATION.** S'il en manque, chercher un ensemble de fils blancs pliés au dos de la boîte de distribution. Aux E-U, la plupart des maisons construites après 1978 ont des fils neutres. Si les fils neutres ne peuvent pas être trouvés, consulter un électricien.



- Connecter le fil de **MISE À LA TERRE** sur le produit au fil de **MISE À LA TERRE** de l'interrupteur standard, puis au fil de **MISE À LA TERRE** du disjoncteur.
- Connecter le fil **ÉLECTRIQUE** (noir) du produit au fil **ÉLECTRIQUE** de l'interrupteur standard, puis au fil **ÉLECTRIQUE** de 120 V du disjoncteur.
- Connecter le fil **NEUTRE** (blanc) sur le produit et le fil **NEUTRE** de la lumière au fil **NEUTRE** du disjoncteur.
- Connecter le fil de **CHARGE** (rouge) sur le produit au fil de **CHARGE** de la lumière.
- Connecter le fil **NAVETTE** (marron) du produit au fil **NAVETTE** de l'interrupteur existant.

REMARQUE Insérer les fils dans le connecteur à vis (C) puis visser dans le sens horaire. S'assurer que la connexion est bien serrée en tirant délicatement sur tous les fils un par un. S'assurer qu'il n'y a pas de fit dénudé en dessous du connecteur du fil.

– Boîte de distribution 2 (câblée pour fixation de lumière) :

NEUTRE (1); MISE À LA TERRE (1); CHARGE (1); NAVETTE (2)

Une fois que les connexions sont effectuées, activer l'alimentation au disjoncteur ou au fusible. Vérifier si l'interrupteur intelligent et l'interrupteur standard fonctionnent. Le témoin à DEL clignote en vert une fois que l'installation est terminée. Ne pas installer la prise murale, tant que l'installation avec Alexa n'est pas terminée.



Cableado eléctrico

Consulte el Manual de Seguridad para obtener una lista completa de las instrucciones de seguridad.

▲ PELIGRO ¡Peligro de incendio, descarga eléctrica o muerte! Apague la electricidad con el disyuntor o fusible y pruebe que no haya energía antes de la instalación.



▲ ADVERTENCIA ¡Riesgo de descargas eléctricas!
Cuando no exista un "medio de conexión a tierra" en la caja de interruptores, consulte a un electricista. No instale el producto sin una conexión a tierra adecuada.

AVISO **SE REQUIEREN CABLES NEUTROS PARA LA INSTALACION.** Si no los hay, busque un manjo de cables blancos doblados en la parte posterior de la caja del interruptor. En los EE. UU., la mayoría de las casas construidas después de 1978 tienen cables neutros. Si no puede encontrar los cables neutros, consulte a un electricista.



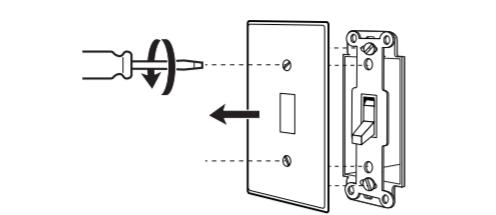
- Conecte el cable de **LÍNEA** (negro) del producto al cable de **LÍNEA** del interruptor estándar y luego al cable de **LÍNEA** de 120 V del disyuntor.
- Conecte el cable **NEUTRO** (blanco) del producto y el cable **NEUTRO** que viene de la lámpara al cable **NEUTRO** del disyuntor.
- Conecte el cable de **CARGA** (rojo) del producto al cable de **CARGA** de la lámpara.
- Conecte el cable **VIAJERO** (marrón) del producto al cable **VIAJERO** del interruptor existente.

AVISO Introduzca los cables en el conector de torsión (C) y luego gírelo en sentido horario. Asegúrese de que la conexión esté apretada tirando suavemente de todos los cables uno por uno. Asegúrese de que no haya ningún cable pelado debajo del conector.

- Después de completar las conexiones, encienda la energía en el disyuntor o fusible. Pruebe si el interruptor inteligente y el interruptor estándar funcionan. El LED parpadea en verde cuando se completa la instalación. No instale la placa de pared hasta que se complete la configuración con Alexa.

Retirer les interrupteurs existants

- AVERTISSEMENT : Mettre l'interrupteur hors tension.**
- Dévisser et retirer les plaques murales existantes.
- Dévisser et extraire le réceptacle existant de l'interrupteur.



- Étiqueter les fils dans la boîte de distribution tel qu'indiqué à l'aide des étiquettes fournies (F) :
 - FIL ÉLECTRIQUE (en général noir ou rouge)
 - FIL NEUTRE (en général blanc ou gris, les connexions à 3 voies doivent avoir 2 conducteurs de terre en parallèle)
 - FIL DE MISE À LA TERRE (en général vert, jaune et vert ou cuivre dénudé)
 - FIL DE CHARGE (en général noir ou rouge)
 - FIL NAVETTE (en général marron, non utilisé dans les installations unipolaires)

– Boîte de distribution 1 (câblée au boîtier électrique) :

FIL ÉLECTRIQUE (1); NEUTRE (2); MISE À LA TERRE (1); CHARGE (1)

Si un ou plusieurs fils manquent, ont des couleurs différentes ou ne peuvent pas être identifiés, arrêter l'installation et contacter un électricien certifié.

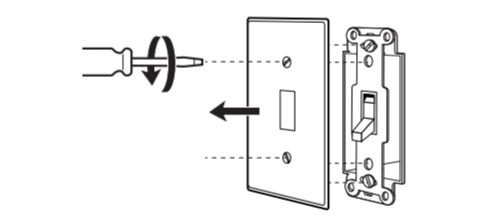
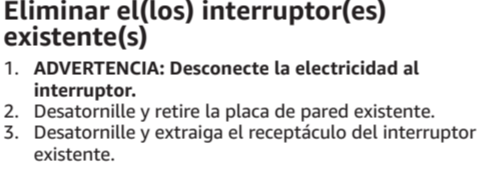
Guide du témoin d'état

Témoin d'état	Statut
Vert clignotant	Le dispositif est prêt à être configuré ou la configuration est en cours.
Orange	La lumière est éteinte.
Voyant éteint	La lumière est allumée.
Rouge clignotant	Aucune connexion de réseau.
Rouge fixe	La configuration a atteint le temps de session.
Vert fixe pendant 3 secondes.	Dispositif enregistré et connecté.
Clignote en rouge et en vert alternativement	La réinitialisation d'usine est terminée.

– Boîte de distribution 2 (câblée pour fixation de lumière) :

NEUTRE (1); MISE À LA TERRE (1); CHARGE (1); NAVETTE (2)

Une fois que les connexions sont effectuées, activer l'alimentation au disjoncteur ou au fusible. Vérifier si l'interrupteur intelligent et l'interrupteur standard fonctionnent. Le témoin à DEL clignote en vert une fois que l'installation est terminée. Ne pas installer la prise murale, tant que l'installation avec Alexa n'est pas terminée.

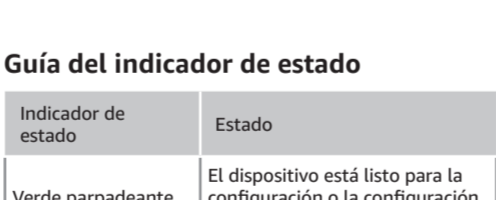


- Étiquetez les cables en la caja del interruptor de la siguiente manera usando las etiquetas provistas (F) :
 - LÍNEA (generalmente negro o rojo)
 - NEUTRO (generalmente blanco o gris; las conexiones de 3 vías deben tener 2 cables neutros)
 - TIERRA (generalmente verde, amarillo y verde o cobre pelado)
 - CARGA (generalmente negro o rojo)
 - CABLE VIAJERO (generalmente marrón, no se usa en instalaciones unipolares)

– Caja de interruptores 2 (cableada a la lámpara) :

NEUTRO x1; TIERRA x1; CARGA x1; VIAJERO x2

Si falta alguno de los cables o no se puede identificar, detenga la instalación y comuníquese con un electricista profesional.



REMARQUE Insérer les fils dans le connecteur à vis (C) puis visser dans le sens horaire. S'assurer que la connexion est bien serrée en tirant délicatement sur tous les fils un par un. S'assurer qu'il n'y a pas de fil dénudé en dessous du connecteur du fil.

– Boîte de distribution 2 (câblée pour fixation de lumière) :

NEUTRE (1); MISE À LA TERRE (1); CHARGE (1); NAVETTE (2)

Une fois que les connexions sont effectuées, activer l'alimentation au disjoncteur ou au fusible. Vérifier si l'interrupteur intelligent et l'interrupteur standard fonctionnent. Le témoin à DEL clignote en vert une fois que l'installation est terminée. Ne pas installer la prise murale, tant que l'installation avec Alexa n'est pas terminée.

Pour identifier les fils de CHARGE et ÉLECTRIQUE, allumer le disjoncteur puis utiliser un appareil pour tester la tension, afin d'identifier quel côté est connecté au FIL ÉLECTRIQUE (panneau électrique) par rapport au FIL DE CHARGE (montage de fixation). Mettre l'alimentation hors tension de nouveau après avoir identifié les fils.

Si un ou plusieurs fils manquent, ont des couleurs différentes ou ne peuvent pas être identifiés, arrêter l'installation et contacter un électricien certifié.

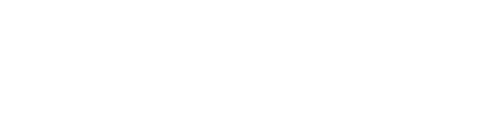
- Déconnecter les fils de l'interrupteur existant.
- Si besoin est, couper l'extrémité du fil de cuivre dénudé à 11 mm (7/16 po).

Installation de l'interrupteur

► Connexion unipolaire : Une connexion unipolaire est conçue pour des situations où une lumière est contrôlée par un interrupteur. Voir « Connexion unipolaire » pour toutes les instructions relatives à l'installation.

► Connexion à 3 voies avec 2 interrupteurs : Une connexion à 3 voies est conçue pour des situations où 1 lumière est contrôlée par 2 interrupteurs.

- Pour une installation avec 2 interrupteurs intelligents voir « Connexion à 3 voies (2 interrupteurs intelligents) ».
- Pour une installation avec 1 interrupteur intelligent et 1 interrupteur standard, voir « Connexion à 3 voies (1 interrupteur intelligent, 1 interrupteur standard) ».



Mise en service de l'interrupteur avec Alexa

REMARQUE Avant de configurer le dispositif, s'assurer que les interrupteurs sont allumés.

- Ouvrir l'application Alexa et toucher l'icône « More » (Plus) sur le côté inférieur droit de l'écran.
- Toucher « Add a device » (Ajouter un dispositif).
- Sélectionner « Switch » -> « Amazon Basics » -> select your device accordingly (interrupteur -> Basics d'Amazon -> Sélectionner un dispositif), puis suivre les instructions sur l'écran. Si l'application le demande, numériser le code-barres 2D sur la partie supérieure de la page gauche de ce guide ou sur le dispositif. (NE PAS numériser le code à barres sur la boîte d'emballage).

Installer l'unité principale et la prise murale

REMARQUE Si le produit a été installé à côté d'autres gradateurs ou interrupteurs, il est nécessaire d'acheter une prise murale avec la taille et le nombre d'ouverture corrects pour placer toutes les unités. Le montage de 2 interrupteurs ou plus côte à côte réduit la puissance nominale maximale du gradateur. Pour plus d'information, consulter les Spécifications dans le Guide de l'utilisateur en ligne.

- Désactiver l'électricité qui alimente l'interrupteur et vérifier que l'alimentation est coupée à l'aide d'un appareil pour tester la tension.



Para identificar los cables de CARGA y LÍNEA, active la energía en el disyuntor, luego use un probador de voltaje para identificar qué lado está conectado a la LÍNEA (panel eléctrico) vs. CARGA (accesorio). Desactive la alimentación eléctrica nuevamente cuando haya terminado de identificar los cables.

Si falta alguno de los cables, tiene colores diferentes o no se puede identificar, detenga la instalación y comuníquese con un electricista profesional.

- Desconecte los cables del interruptor existente.
- Si es necesario, recorte los extremos expuestos del cable de cobre a 11 mm (7/16 in).

Instale su interruptor

► Conexión unipolar: Una conexión unipolar está diseñada para escenarios donde 1 lámpara se controla con 1 interruptor. Consulte "Conexión unipolar" para obtener instrucciones de instalación.

► Conexión de 3 vías con 2 interruptores: Una conexión de 3 vías está diseñada para escenarios donde 1 lámpara es controlada por 2 interruptores.

- Para la instalación con 2 interruptores inteligentes, consulte "Conexión de 3 vías (2 interruptores inteligentes)".
- Para la instalación con 1 interruptor inteligente y 1 interruptor estándar, consulte "Conexión de 3 vías (1 interruptor inteligente, 1 interruptor estándar)".

– Caja de interruptores 2 (cableada a la lámpara) :

LÍNEA x1; NEUTRO x2; TIERRA x1; CARGA x1

Si falta alguno de los cables o no se puede identificar, detenga la instalación y comuníquese con un electricista profesional.

- Conecte el cable de **TIERRA** (verde) del producto al cable de **TIERRA** del disyuntor.
- Conecte el cable de **LÍNEA** (negro) del producto al cable de **LÍNEA** de 120 V del disyuntor.
- Conecte el cable **NEUTRO** (blanco) del producto y el cable **NEUTRO** (blanco) procedente de la lámpara al cable **NEUTRO** del disyuntor.

– Caja de interruptores 2 (cableada a la lámpara) :

- Verifique que las cajas de interruptores tenga estos cables y etiquételos de acuerdo con las etiquetas de cables (F) :
 - Caja de interruptores 1 (cableado a la caja eléctrica) :

LÍNEA x1; NEUTRO x1; TIERRA x1; VIAJERO x2

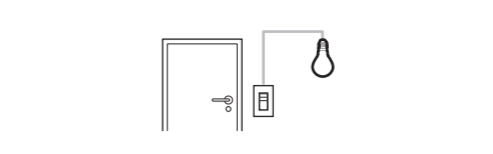
– Caja de interruptores 2 (cableada a la lámpara) :

NEUTRO x1; TIERRA x1; CARGA x1; VIAJERO x2

- Desactive la electricidad que va al interruptor y confirme que la energía esté apagada con un probador de voltaje.

Connexion unipolaire

Pour les solutions où 1 lumière est contrôlée par 1 interrupteur.



REMARQUE Le fil **NAVETTE** (marron) n'est pas utilisé pour une connexion unipolaire.

Pour un schéma de câblage détaillé, voir la Fig. A.

- Vérifier que la boîte de distribution a ces fils et mettre une étiquette correspondante en utilisant les étiquettes pour fil (F) :

FIL ÉLECTRIQUE (1); NEUTRE (2); MISE À LA TERRE (1); CHARGE (1)

Si un ou plusieurs fils manquent ou ne peuvent pas être identifiés, arrêter l'installation et contacter un électricien certifié.

- Connecter le fil de **MISE À LA TERRE** (vert) sur le produit au fil de **MISE À LA TERRE** du disjoncteur.
- Connecter le fil **ÉLECTRIQUE** (noir) sur le produit au fil **ELECTRIQUE** de la boîte du disjoncteur.
- Connecter le fil **NEUTRE** (blanc) sur le produit au fil **NEUTRE** (blanc) de la lumière au fil **NEUTRE** de la boîte du disjoncteur.



- Avec la marque « TOP » (dessus) orientée vers le haut, aligner la partie frontale de la prise murale sur la partie