

**FCC / IC**

**En**

This device complies with part 15 of the FCC and Industry Canada license-exempt RSS standards. Operation is subject to the following two conditions: (1) this device may not cause harmful interference, and (2) this device must accept any interference received, including interference that may cause undesired operation.

**FCC NOTE:** The manufacturer is not responsible for any radio or TV interference caused by unauthorized modifications to this equipment. Such modifications could void the user's authority to operate the equipment.

**NOTE:** This equipment has been tested and found to comply with the limits for a Class B digital device, pursuant to Part 15 of the FCC Rules. These limits are designed to provide reasonable protection against harmful interference in a residential installation. This equipment generates, uses and can radiate radio frequency energy and, if not installed and used in accordance with the instructions may cause harmful interference to radio communications. However, there is no guarantee that interference will not occur in a particular installation. If this equipment does cause harmful interference to radio or television reception, which can be determined by turning the equipment off and on, the user is encouraged to try to correct the interference by one or more of the following measures:

- Reorient or relocate the receiving antenna.
- Increase the separation between the equipment and receiver.
- Connect the equipment into an outlet on a circuit different from that to which the receiver is connected.
- Consult the dealer or an experienced radio/TV technician for help.

**Important note:** To comply with the FCC RF exposure compliance requirements, no change to the antenna or the device is permitted. Any change to the antenna or the device could result in the device exceeding the RF exposure requirements and void user's authority to operate the device.

**Fr**

Cet appareil est conforme au paragraphe 15 des normes FCC et au CNR pour les appareils exempts de licence d'industrie Canada. Son utilisation est sujette aux deux conditions suivantes: 1) cet appareil ne doit pas occasionner de brouillage préjudiciable et 2) cet appareil doit accepter toutes les interférences reçues, notamment les interférences qui peuvent provoquer un fonctionnement non désiré.

**NOTE DE LA FCC:** Le fabricant n'est pas responsable des interférences sur les fréquences radioélectriques ou télévisuelles pouvant être causées par des modifications non autorisées de ce matériel. De telles modifications peuvent annuler le droit de l'utilisateur d'utiliser cet appareil.

**REMARQUE:** Cet appareil a été testé et certifié conforme aux limites relatives aux appareils numériques de catégorie B définies dans le paragraphe 15 des normes FCC. Ces limites ont été définies afin de fournir une protection raisonnable contre le brouillage préjudiciable en milieu résidentiel. Cet appareil produit, utilise et peut émettre des ondes de fréquence radio et, s'il n'est pas installé et utilisé conformément aux instructions, il peut provoquer un brouillage préjudiciable aux communications radio. Il n'existe toutefois aucune garantie que des interférences ne se produiront pas ou sein d'une installation donnée. Si cet appareil occasionne un brouillage préjudiciable à la réception radiophonique ou télévisuelle, il suffit d'allumer et d'éteindre l'appareil pour déterminer sa responsabilité. Nous encourageons l'utilisateur à essayer de corriger ces interférences en appliquant une ou plusieurs des mesures suivantes:

- Réorienter ou déplacer l'antenne de réception.
- Augmenter la distance entre l'appareil et le récepteur.
- Brancher l'appareil à une prise secteur différente de celle du récepteur.
- Consulter le revendeur ou un technicien spécialisé en postes radio ou téléviseurs.

**Remarque importante:** Pour se conformer aux exigences de conformité de la FCC concernant l'exposition aux RF, aucune modification apportée à l'antenne ou au dispositif n'est autorisée. Toute modification apportée à l'antenne ou au dispositif pourrait faire en sorte que le dispositif dépasse les exigences d'exposition aux RF et pourrait annuler le droit de l'utilisateur à utiliser ce dispositif.

**Es**

Este dispositivo cumple con las Especificaciones del apartado 15 de las normas de la FCC y con las especificaciones de las normas radioeléctricas (RSS) del Ministerio de Industria de Canadá aplicables a aparatos exentos de licencia. El funcionamiento está sujeto a las siguientes dos condiciones:

- 1) Este dispositivo no debe provocar interferencia perjudicial, y
- 2) este dispositivo debe aceptar toda interferencia que reciba, incluso la que pudiera causar un funcionamiento no deseado.

**NOTA DE LA FCC:** El fabricante no se hace responsable de ninguna interferencia de radio o TV ocasionada por modificaciones no autorizadas efectuadas a este equipo. Dichas modificaciones podrían anular la autoridad del usuario para utilizar el equipo.

**NOTA:** Este equipo ha sido probado y cumple con los límites para aparatos digitales de Clase B, de conformidad con el apartado 15 de las normas de la FCC. Estos límites están diseñados para proveer protección razonable contra interferencias perjudiciales en una instalación residencial. Este equipo genera, usa y puede irradiar energía de radiofrecuencias y, si no se instala y usa según las instrucciones, puede provocar interferencia perjudicial a las radiocomunicaciones. No obstante, no hay garantías de que no ocurrirá interferencia en una instalación en particular. Si este equipo provoca interferencia perjudicial a la recepción de radio o televisión, lo que puede determinarse encendiendo y apagando el equipo, se recomienda que el usuario intente corregir la interferencia por medio de la implementación de una o más de las siguientes medidas:

- Reorientar o reubicar la antena receptora.
- Incrementar la separación entre el equipo y el receptor.
- Conectar el equipo a un tomacorriente de un circuito diferente del circuito al que está conectado el receptor.
- Consultar al distribuidor o a un técnico con experiencia en radio/televisión para solicitar asistencia.

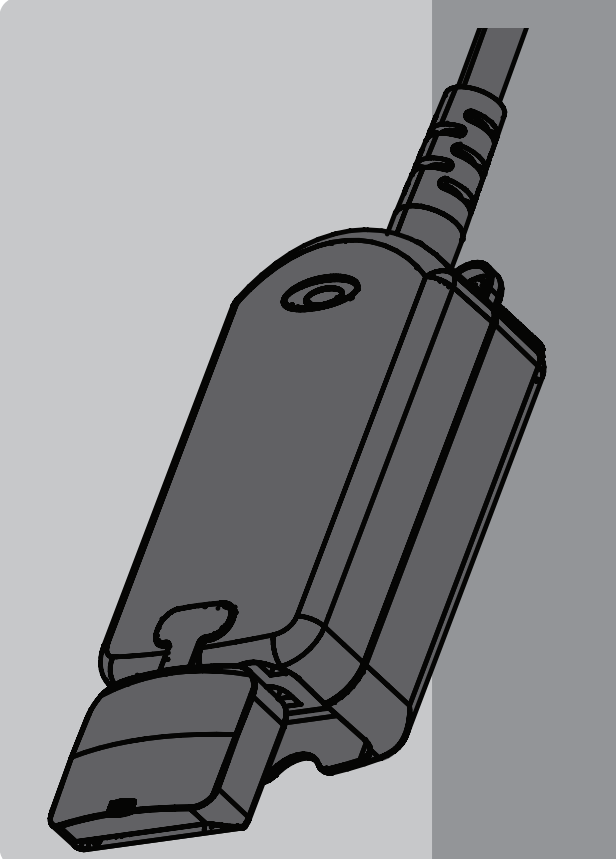
**Nota importante:** Para cumplir con los requisitos de cumplimiento de exposición de radiofrecuencia de la FCC, no se permiten cambios a la antena o el dispositivo. Cualquier cambio a la antena o dispositivo podría hacer que el dispositivo supere los requerimientos de exposición de radiofrecuencia y anular la autoridad del usuario para operar el dispositivo.

FCC — U2Z4560AA | IC: 6924A-4560A  
 Jasco Products Company | Model: ZW4201 / 12720  
 CAN ICES-3(B) / NMB-3(B)

All brand names shown are trademarks of their respective owners.  
 Tous les noms de marque illustrés sont des marques de commerce de leurs propriétaires respectifs.  
 Todos los marcos que aparecen aquí son marcos registrados de sus respectivos dueños.

MADE IN CHINA/FABRIQUÉ EN CHINE/HECHO EN CHINA  
 GE IS A TRADEMARK OF GENERAL ELECTRIC COMPANY  
 AND IS UNDER LICENSE BY JASCO PRODUCTS COMPANY LLC,  
 10 E. MEMORIAL RD., OKLAHOMA CITY, OK 73114.  
 © 2014 JASCO 2014 | 12720 | ZW4201 | Rev. 08/13/14

MANUAL • MANUEL • MANUAL



Plug-in Wireless Outdoor Smart Switch

enfichable sans fil Interrupteur extérieur

Inteligente Interruptor inalámbrico enchufable para exteriores



Scan to view installation guide  
 Balayez ce code pour consulter le guide d'installation.  
 Escanear para ver la guía de instalación

Z-Wave® Certified Wireless Lighting Control  
 Commande d'éclairage sans fil certifié Z-Wave  
 Control inalámbrico para iluminación certificado por Z-Wave®

DO NOT RETURN THIS PRODUCT TO THE STORE  
 NE RETOURNEZ PAS CE PRODUIT AU MAGASIN  
 NO DEVUELVA ESTE PRODUCTO A LA TIENDA.

If you have any problems or questions, contact our tech support team at: 1-800-654-8483, option 1 Monday-Friday, 7:30-5pm CST  
 For the most up-to-date product support, accessories, electronic (PDF) format manuals and more, visit [www.jascoproducts.com/support](http://www.jascoproducts.com/support)

- No user serviceable parts in this unit.

Si vous avez des problèmes ou des questions, communiquez avec notre équipe de soutien technique au 1-800-654-8483, option 1, du lundi au vendredi, de 7 h 30 à 17 h HNC.

Pour un soutien technique d'avant-garde, les nouveaux accessoires, les plus récents manuels en format électronique (PDF) et plus encore, visitez le site [www.jascoproducts.com/support](http://www.jascoproducts.com/support)

- Aucune des pièces de ce dispositif ne peut être réparée par l'utilisateur.

Si tiene problemas o dudas, comuníquese con nuestro equipo técnico al número: 1-800-654-8483, opción 1 de lunes a viernes, de 7:30 a 17 h, hora estándar del centro (CST).

Para recibir el soporte técnico más actualizado sobre productos, accesorios, manuales en formato digital (PDF), entre otros, visite [www.jascoproducts.com/support](http://www.jascoproducts.com/support)

- Esta unidad no contiene piezas que el usuario pueda reparar.

WARNING ADVERTENCIA

**RISK OF FIRE**  
**RISQUE D'INCENDIE**

**RISK OF ELECTRICAL SHOCK**  
**RISQUE DE CHOC ÉLECTRIQUE**

**RISK OF BURNS**  
**RISQUE DE BRÛLURES**

TO REDUCE THE RISK OF ELECTRIC SHOCK, THIS PRODUCT HAS A GROUNDING TYPE PLUG THAT HAS A THIRD GROUNDING PIN. THIS PLUG WILL ONLY FIT INTO A GROUNDING TYPE POWER OUTLET. IF THE PLUG DOES NOT FIT INTO THE OUTLET, CONTACT A QUALIFIED ELECTRICIAN TO INSTALL THE PROPER OUTLET. DO NOT CHANGE THE PLUG IN ANY WAY.

POUR RÉDUIRE LES RISQUES DE CHOC ÉLECTRIQUES, CE PRODUIT COMPREND UNE FICHE MISE À LA TERRE CONSTITUÉE D'UNE TROISIÈME BROCHE MISE À LA TERRE. CETTE FICHE NE PEUT ÊTRE INSÉRÉE QUE DANS LA TERRE. SI LA FICHE NE PEUT ÊTRE INSÉRÉE DANS LA PRISE, COMMUNIQUEZ AVEC UN ÉLECTRICIEN QUALIFIÉ QUI INSTALLERA UNE PRISE ADÉQUATE. NE CHANGEZ PAS LA PRISE DE QUELQUE MANIÈRE QUE CE SOIT.

**CONTROLLING APPLIANCES:**  
**COMMANDE DES APPAREILS :**

EXERCISE EXTREME CAUTION WHEN USING Z-WAVE DEVICES TO CONTROL APPLIANCES. OPERATION OF THE Z-WAVE DEVICE MAY BE IN A DIFFERENT ROOM THAN THE CONTROLLED APPLIANCE. ALSO AVOID UNINTENTIONAL ACTIVATION MAY OCCUR IF THE WRONG BUTTON ON THE REMOTE IS PRESSED. Z-WAVE DEVICES MAY AUTOMATICALLY BE POWERED ON DUE TO TIMED EVENT PROGRAMMING, DEPENDING UPON THE APPLIANCE. THESE UNATTENDED OR UNINTENTIONAL OPERATIONS COULD POSSIBLY RESULT IN A HAZARDOUS CONDITION. FOR THESE REASONS, WE RECOMMEND THE FOLLOWING:

NE PAS UTILISER AVEC UN ÉQUIPEMENT MÉDICAL OU DE SURVIE

Les dispositifs compatibles avec la technologie Z-Wave ne devraient jamais être utilisés pour alimenter ou commander la mise en marche ou l'arrêt de l'équipement médical ou de survie.

SE PROHIBE SU EMPLEO EN EQUIPO MÉDICO O EQUIPO PARA EL MANTENIMIENTO DE LAS FUNCIONES VITALES

Los dispositivos Z-Wave nunca se deben usar para suministrar energía eléctrica al equipo médico o al equipo para el mantenimiento de funciones vitales, ni para controlar el estado de encendido o apagado de dichos equipos.

AVERTISSEMENT

**RISQUE D'INCENDIE**  
**RISQUE DE CHOC ÉLECTRIQUE**  
**RISQUE DE BRÛLURES**

POUR RÉDUIRE LES RISQUES DE CHOC ÉLECTRIQUES, CE PRODUIT COMPREND UNE FICHE MISE À LA TERRE CONSTITUÉE D'UNE TROISIÈME BROCHE MISE À LA TERRE. CETTE FICHE NE PEUT ÊTRE INSÉRÉE QUE DANS LA TERRE. SI LA FICHE NE PEUT ÊTRE INSÉRÉE DANS LA PRISE, COMMUNIQUEZ AVEC UN ÉLECTRICIEN QUALIFIÉ QUI INSTALLERA UNE PRISE ADÉQUATE. NE CHANGEZ PAS LA PRISE DE QUELQUE MANIÈRE QUE CE SOIT.

**COMMANDE DES APPAREILS :**  
**SEYEZ TRÈS PRUDENT LORSQUE VOUS UTILISEZ LES DISPOSITIFS Z-WAVE POUR COMMANDER LES APPAREILS. LE DISPOSITIF Z-WAVE PEUT ÊTRE UTILISÉ DANS UNE SALLE DIFFÉRENTE DE CELLE DANS LAQUELLE SE TROUVE L'APPAREIL. ÉVITEZ UNE ACTIVATION INVOLONTAIRE PEUT AUSSI SE PRODUIRE SI LE MAUVAIS BOUTON EST ACTIVÉ SUR LA TÉLÉCOMMANDE. LES DISPOSITIFS Z-WAVE POURRAIENT ÊTRE ACTIVÉS AUTOMATIQUÉMENT À CAUSE D'UN ÉVÈNEMENT PROGRAMMÉ. SELON L'APPAREIL, CES UTILISATIONS INVOLONTAIRES ET SANS SUPERVISION PEUVENT ENGENDRER UN RISQUE. POUR CES RAISONS, NOUS RECOMMANDONS CE QUI SUIT :**

NE PAS UTILISER AVEC UN ÉQUIPEMENT MÉDICAL OU DE SURVIE

Les dispositifs compatibles avec la technologie Z-Wave ne devraient jamais être utilisés pour alimenter ou commander la mise en marche ou l'arrêt de l'équipement médical ou de survie.

SE PROHIBE SU EMPLEO EN EQUIPO MÉDICO O EQUIPO PARA EL MANTENIMIENTO DE LAS FUNCIONES VITALES

Los dispositivos Z-Wave nunca se deben usar para suministrar energía eléctrica al equipo médico o al equipo para el mantenimiento de funciones vitales, ni para controlar el estado de encendido o apagado de dichos equipos.

**WARRANTY**  
 JASCO Products warrants this product to be free from manufacturing defects for a period of two years from the original date of consumer purchase. This warranty is limited to the repair or replacement of this product only and does not extend to consequential or incidental damage to other products that may be used with this product. This warranty is in lieu of all other warranties, expressed or implied. Some states do not allow limitations on how long an implied warranty lasts or permit the exclusion or limitation of consequential or incidental damage, so the above limitations may not apply to you. This warranty gives you specific rights, and you may also have other rights which vary from state to state. Please contact Customer Service at 800-654-8483 (option 1) between 7:30AM - 5:00PM CST or via our website ([www.jascoproducts.com](http://www.jascoproducts.com)) if the unit should prove defective within the warranty period.

**GARANTEE**  
 JASCO Products garantit que ce produit est exempt de tout défaut de fabrication pour une période de deux ans à compter de la date de l'achat original par l'acheteur. Cette garantie se limite exclusivement à la réparation ou au remplacement de ce produit et n'est pas applicable aux dommages indirects ou accessoires survenus sur d'autres produits utilisés avec ce produit. Cette garantie se substitue à toute autre garantie expresse ou implicite. Certains États ne permettent pas de restrictions quant à la durée d'une garantie implicite ou permettent l'exclusion ou la limitation des dommages indirects et accessoires; il se peut, par conséquent, que cette garantie ne s'applique pas dans votre cas. Cette garantie vous confère des droits juridiques précis; vous pouvez avoir d'autres droits qui peuvent varier d'un État à l'autre. Veuillez communiquer avec le service à la clientèle au 1-800-654-8483 (option 1) entre 7 h 30 et 17 h (heure normale du Centre) ou par l'intermédiaire de notre site Web ([www.jascoproducts.com](http://www.jascoproducts.com)) si l'appareil s'avère défectueux au cours de la période de garantie.

**GARANTÍA**  
 JASCO Products garantiza que este producto está libre de defectos de fabricación durante un periodo de dos años a partir de la fecha original de compra por parte del consumidor. Esta garantía se limita a la reparación o sustitución de este producto solamente y no se extiende a daños derivados o accidentales causados a otros productos que se usen con esta unidad. Esta garantía reemplaza a todas las demás garantías expresas o implícitas. Algunos estados no autorizan limitaciones en cuanto a la duración de una garantía implícita ni permiten la exclusión o limitación por daños accidentales o derivados; por lo tanto, puede que las anteriores limitaciones no apliquen en su caso. Esta garantía le da a usted derechos específicos, y otros que usted puede tener y que varían según el estado en el que usted reside. Si la unidad resultare defectuosa dentro del periodo de garantía, comuníquese por favor con Atención al Cliente en el 800-654-8483 (opción 1) entre 7:30 y 17 h, Hora del Centro, o a través de nuestro sitio de internet.

JASCO Products Company, Building B  
 10 E Memorial Rd, Oklahoma City, OK 73114

**SPECIFICATIONS**  
 Power 120VAC, 60Hz  
 Signal (Frequency) 908.42 MHz  
 Maximum load for both outlets 15 Amps, 1800W Resistive  
 Maximum load for the Z-Wave controlled outlet: 600W Incandescent, ½ HP Motor or 1800W Resistive  
 Range: Up to 100 feet line of sight between the Wireless Controller and the closest Z-Wave receiver module.  
 Operating Temperature Range: 32-104° F (0-40° C)  
 Suitable for outdoor use in damp locations.  
 Specifications subject to change without notice due to continuing product improvement

**SPECIFICATIONS**  
 Alimentación: 120 V c.a., 60 Hz  
 Señal (frecuencia): 908,42 MHz  
 Carga máxima para los dos tomas: 15 A, 1800 W resistiva  
 Carga máxima para la toma controlada por Z-Wave: 600 W Incandescente, ½ HP motor o 1800 W resistiva  
 Alcance: Hasta 100 pies (30,5 m) en línea de visión directa entre el control remoto y el módulo receptor Z-Wave más cercano.  
 Rango de temperatura de funcionamiento: 32-104 °F (0-40 °C).  
 Ideal para uso en espacios exteriores húmedos.  
 Especificaciones sujetas a cambio sin aviso debido a continuas mejoras del producto

**ESPECIFICACIONES:**  
 Alimentación: 120 VCA, 60 Hz  
 Señal (frecuencia): 908,42 MHz  
 Carga máxima para los dos tomas: 15 A, 1800 W resistiva  
 Carga máxima para la toma controlada por Z-Wave: 600 W Incandescente, ½ HP motor o 1800 W resistiva  
 Alcance: Hasta 100 pies (30,5 m) en línea de visión directa entre el control remoto y el módulo receptor Z-Wave más cercano.  
 Rango de temperatura de funcionamiento: 32-104 °F (0-40 °C).  
 Ideal para uso en espacios exteriores húmedos.  
 Especificaciones sujetas a cambio sin aviso debido a continuas mejoras del producto

**1.**

**Getting To Know Your New Z-Wave Device**

Maximum load for the Z-Wave controlled outlet:  
 600W Incandescent; 1800W (15A) Resistive or ½ HP Motor

- One Z-wave controlled grounded outlet for lighting & small appliances
- Remote ON/OFF control via the Z-Wave controller
- Manual ON/OFF control with the manual/program button
- Grounded 3-wire power connection for safety
- Weather and impact resistant housing; suitable for outdoors in a wet or damp conditions
- Integrated outlet cover keeps dirt and debris out when the smart switch is not in use

**IMPORTANT!**  
 This unit is suitable for outdoor use in damp locations. Do not expose to rain or immerse in water. Install at least 3ft. above ground level with the receptacle pointed down. When used outdoors you should plug the unit into a GFCI receptacle with a receptacle cover rated for outdoor use

**2.**

1. A mounting tab with screw key-hole is located at the top of this unit. Install the included screw in the desired location leaving 3/16" of the screw exposed.
2. Align the mounting tab with the screw head, slide the tab over the screw and let the unit drop down to lock it in place.

**3.**

**Note: Plug switch directly into outlet. Do not use with extension cords.**

The manual/program button on the outdoor switch allows the user to:  
 Turn the connected lamp ON or OFF. If the outdoor switch is OFF, press and release the button once to turn it ON and vice versa to turn OFF.

**4.**

**A. Manual/Program Button**  
 Single press — turn On/Off  
 Single press — include or exclude in Z-Wave network

**B. Z-Wave controlled outlet**  
 This outlet can remotely turn the connected light or appliance ON/OFF.

**5.**

1. Follow the instructions for your Z-wave certified controller to include the smart switch to the Z-wave network.
2. Once the controller is ready to include your outdoor smart switch, single press and release the manual/program button on the smart switch to include it in the network.
3. Once your controller has confirmed that the smart switch has been included, refresh the Z-wave network to optimize performance.  
**Please reference the controller/gateway's manual for instructions.**  
 Now you have complete control to turn your device ON/OFF according to groups, scenes, schedules and interactive automations programmed by your controller.  
 If your Z-wave certified controller features Remote Access, you can now control your lighting from your mobile devices.

**Note: Your smart switch may need to be within 10 feet of the controller to be included. If so, include the outdoor switch to the network within short range of the controller.**

**Note: To exclude and reset the device, follow the instructions provided by your Z-Wave controller.**

**Z-WAVE**  
 Z-Wave devices are designed to work together to optimize range and performance in a connected mesh network

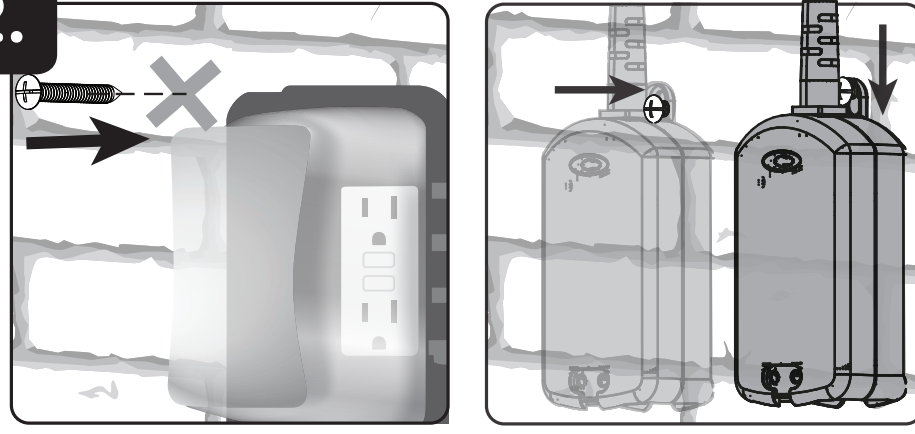
**1.****Familiarisez-vous avec l'utilisation de votre nouveau dispositif Z-Wave**

Charge maximale pour la prise commandée Z-Wave : 600 W (incandescent); résistance de 1 800 W (15 A) ou moteur de ½ HP.

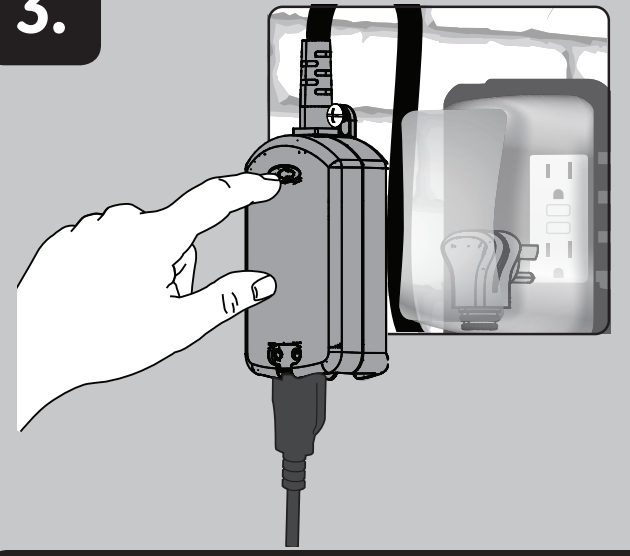
- Une prise commandée Z-Wave mise à la terre pour l'éclairage et les petits appareils.
- Contrôle à distance de la mise en marche ou de l'arrêt par l'intermédiaire de la télécommande Z-Wave.
- Commande manuelle de la mise en marche ou de l'arrêt au moyen du bouton de commande manuelle/programmation.
- Connexion à trois fils électriques à la masse pour des raisons de sécurité.
- Boîtier à l'épreuve des intempéries et résistant aux impacts; convient pour un usage extérieur à proximité de l'eau ou dans des endroits humides.
- Le couvercle de prise intégré protège de la saleté et des débris lorsque l'interrupteur n'est pas utilisé.

**IMPORTANT!**

Cet appareil convient pour un usage extérieur dans des endroits humides. Toutefois, il ne doit pas être exposé à la pluie ni immergé dans l'eau. Installez-le au moins trois pieds au-dessus du niveau du sol avec la prise tournée vers le bas. S'il est utilisé à l'extérieur, l'appareil doit être branché sur une prise de type disjoncteur de fuite de terre équipée d'un couvercle conçu pour un usage extérieur.

**2.**

1. Une languette de montage avec trou de vis de type trou de serrure est située sur le dessus de l'appareil. Placez la vis fournie en place à l'endroit voulu, en la laissant dépasser de 3/16 po.
2. Alignez la languette de montage avec la tête de la vis, faites glisser la languette sur la vis et laissez l'appareil s'abaisser pour le fixer en place.

**3.**

**Remarque :** Branchez l'interrupteur directement dans la prise. Ne l'utilisez pas avec un cordon prolongateur.

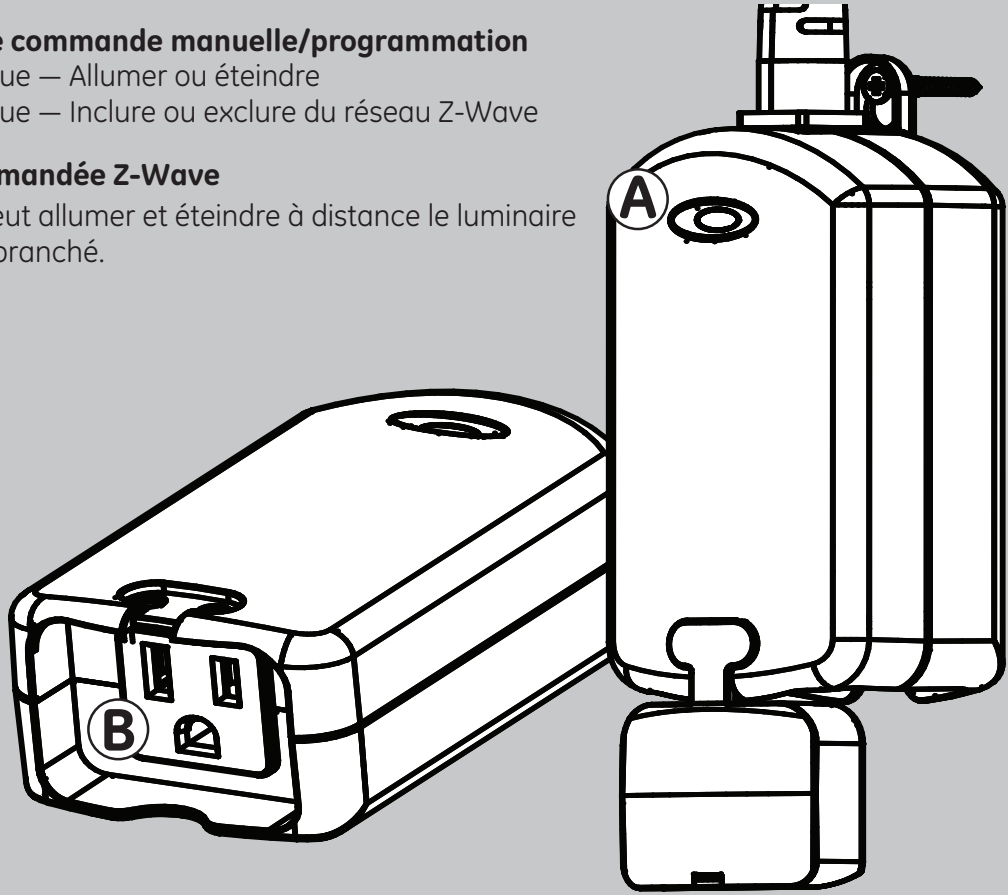
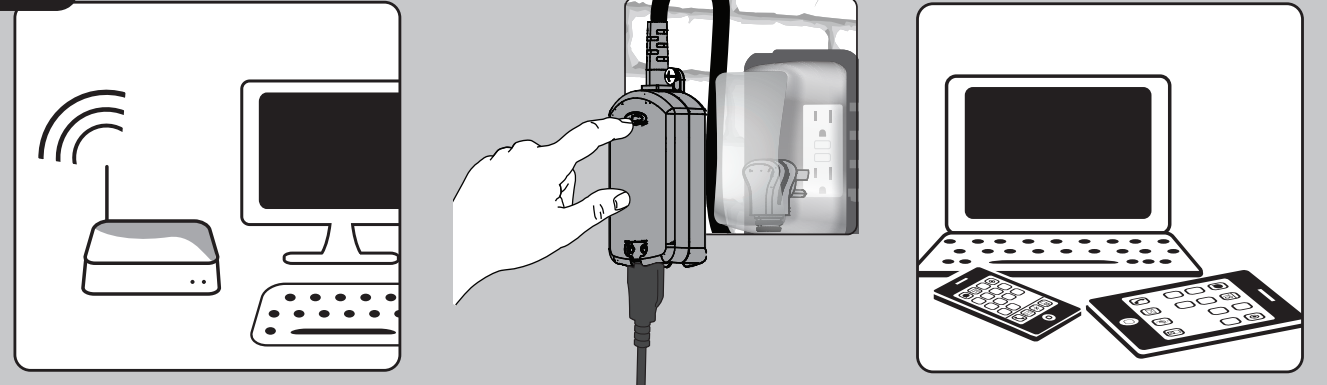
Le bouton de commande manuelle/programmation situé sur l'interrupteur extérieur permet à l'utilisateur : d'allumer ou d'éteindre la lampe connectée. Lorsque l'interrupteur extérieur est en position arrêt, enfoncez et relâchez une fois le bouton pour l'allumer et vice versa pour l'éteindre.

**4.****A. Bouton de commande manuelle/programmation**

Pression unique — Allumer ou éteindre  
Pression unique — Inclure ou exclure du réseau Z-Wave

**B. Prise commandée Z-Wave**

Cette prise peut allumer et éteindre à distance le luminaire ou l'appareil branché.

**5.**

1. Suivez les instructions relatives à votre contrôleur certifié Z-Wave afin d'inclure l'interrupteur sans fil au réseau Z-Wave.
2. Une fois que le contrôleur est prêt à inclure votre interrupteur extérieur, appuyez une fois sur le bouton de commande manuelle/programmation situé sur l'interrupteur, puis relâchez-le, afin de l'inclure au réseau.

**Remarque :** Il se peut que votre interrupteur extérieur doive être à moins de 10 pieds du contrôleur pour être inclus. Si c'est le cas, incluez l'interrupteur extérieur au réseau à proximité du contrôleur.

3. Dès que votre contrôleur a confirmé que

l'interrupteur sans fil a été inclus, réactualisez le réseau Z-Wave afin d'optimiser le rendement.

**Veillez consulter le manuel du contrôleur/de la passerelle pour obtenir des instructions.**

Vous avez maintenant le contrôle absolu sur la mise en marche et l'arrêt de votre appareil en fonction des groupes, des scènes, des horaires et des automatisations interactives programmés par votre contrôleur.

Si votre contrôleur certifié Z-Wave a une fonction d'accès à distance, vous pouvez maintenant contrôler votre éclairage à l'aide de vos appareils mobiles.

**Remarque :** Pour exclure et réinitialiser l'appareil, suivez les directives données par votre contrôleur Z-Wave.

**Z-WAVE** Les dispositifs Z-Wave sont conçus pour fonctionner ensemble afin d'optimiser la portée et le rendement dans un réseau maillé connecté.

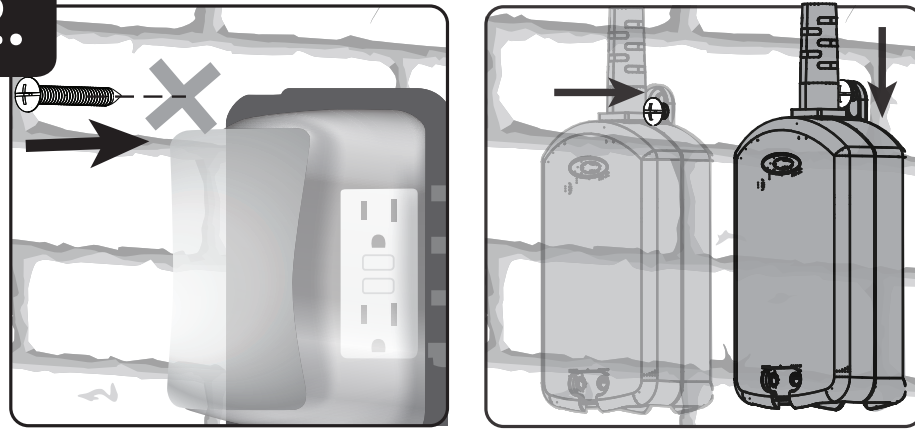
**1.****Cómo familiarizarse con su nuevo dispositivo Z-Wave**

Carga máxima del tomacorriente controlado por Z-Wave: 600 W para dispositivos incandescentes; 1800 W (15A) de carga resistiva o un motor de ½ caballo de fuerza.

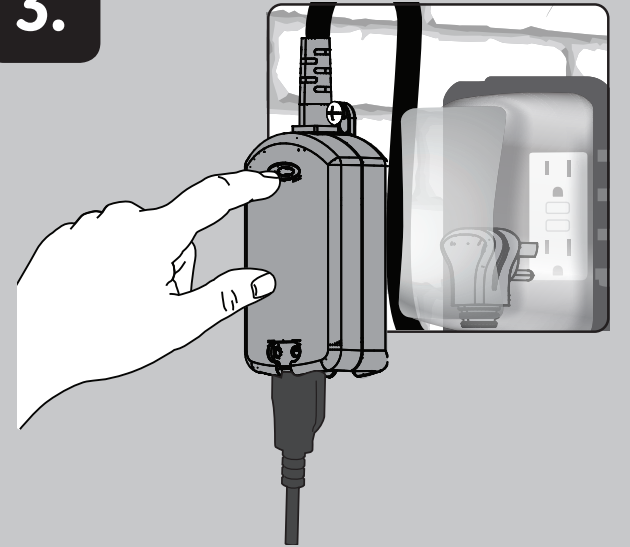
- Un tomacorriente con conexión a tierra controlado por Z-wave para aparatos pequeños y de iluminación
- Control remoto de ENCENDIDO/APAGADO a través del controlador Z-Wave
- Control manual de ENCENDIDO/APAGADO con el botón manual/program
- Conexión de energía a tierra de 3 conductores por seguridad
- Carcasa resistente a los impactos y a la intemperie, apta para exteriores en condiciones húmedas o mojadas
- Cubierta integral que mantiene la suciedad lejos del interruptor cuando no está en uso.

**IMPORTANTE:**

Esta unidad es apta para uso en exteriores en lugares húmedos. No exponer a la lluvia o sumergir en agua. Instalar al menos a 3 pies del nivel del suelo con el tomacorriente hacia abajo. Cuando se usa en exteriores, deberá enchufar la unidad en un tomacorriente protegido por un interruptor de circuito por pérdida a tierra (GFCI) con una cubierta clasificada para uso en exteriores.

**2.**

1. En la parte superior de esta unidad hay una lengüeta de montaje con un orificio para tornillo. Coloque el tornillo provisto en el lugar deseado dejando 3/16" del tornillo expuesto.
2. Alinee la lengüeta de montaje con la cabeza del tornillo, deslice la lengüeta sobre el tornillo y deje que la unidad se enganche correctamente en su lugar.

**3.**

**Nota:** Enchufe el interruptor directamente en un tomacorriente. No lo use con cables de extensión/alargadores.

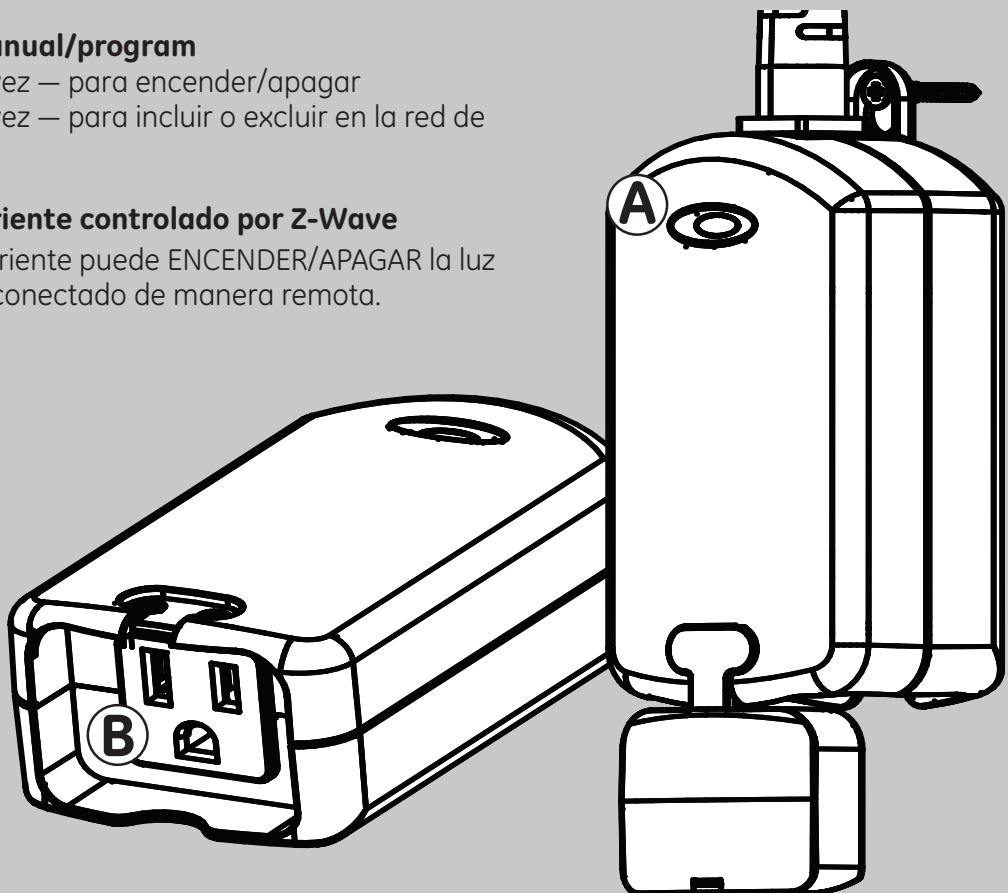
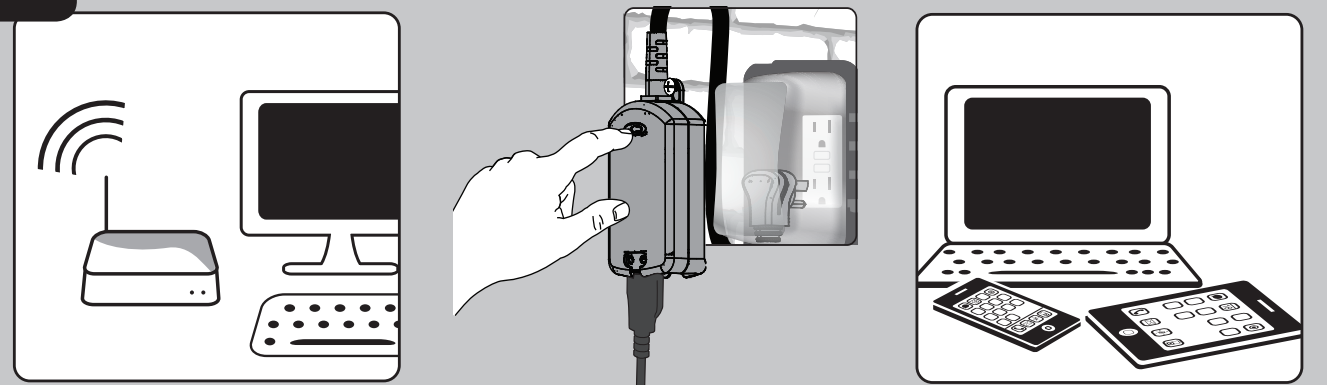
El botón manual/program en el interruptor para exteriores permite que el usuario haga lo siguiente: ENCENDER o APAGAR la lámpara conectada. Si el interruptor para exteriores está APAGADO, presione y suelte el botón una vez para ENCENDERLO y viceversa para APAGARLO.

**4.****A. Botón manual/program**

Oprima una vez — para encender/apagar  
Oprima una vez — para incluir o excluir en la red de Z-Wave

**B. Tomacorriente controlado por Z-Wave**

Este tomacorriente puede ENCENDER/APAGAR la luz o el aparato conectado de manera remota.

**5.**

1. Siga las instrucciones provistas para el controlador Z-Wave certificado para incluir el interruptor inalámbrico en la red Z-Wave.
2. Una vez que el controlador está listo para incluir el interruptor para exteriores, presione y suelte una vez el botón manual/program del interruptor para incluirlo en la red.

**Nota:** puede ser necesario que el interruptor para exteriores se encuentre dentro de los 10 pies de distancia del controlador para que se incluya. En este caso, incluya el interruptor para exteriores en la red dentro del alcance del controlador.

3. Una vez que su controlador ha confirmado que se

ha incluido el interruptor inalámbrico, actualice la red Z-Wave para optimizar el rendimiento.

**Consulte el manual de referencia del controlador/ puerta de enlace para obtener instrucciones**

Ahora tiene control total para ENCENDER/APAGAR el dispositivo según los grupos, escenas, horarios y automatizaciones interactivas que su controlador programó.

Si su controlador por Z-Wave certificado cuenta con acceso remoto, entonces puede controlar la iluminación desde dispositivos móviles.

**Nota:** para excluir y restablecer el dispositivo, siga las instrucciones provistas por su controlador Z-Wave.

**Z-WAVE** Los dispositivos Z-Wave están diseñados para funcionar en forma conjunta y así optimizar el rango y rendimiento en una red conectada.