

Wireless Speaker

Operating Instructions  
Mode d'emploi  
Manual de instrucciones

SRS-XB10



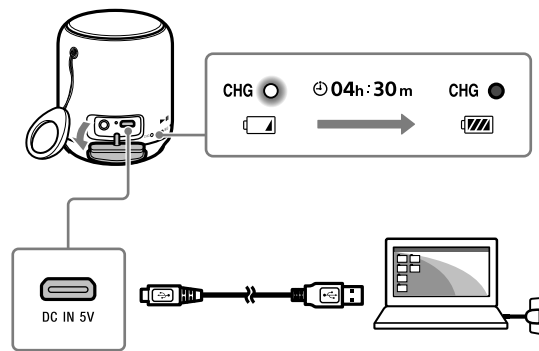
Help Guide  
(web document for a PC/smartphone)



[http://rd1.sony.net/help/speaker/srs-xb10/h\\_zz/](http://rd1.sony.net/help/speaker/srs-xb10/h_zz/)

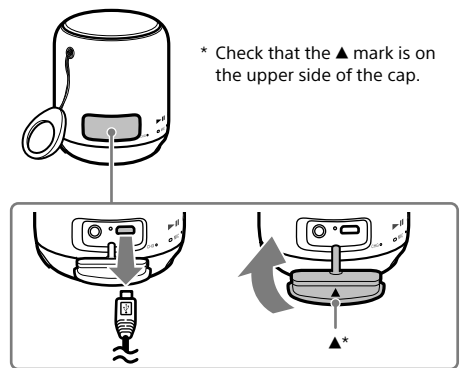
Charging the unit

Charge the battery for the first time.



Close the cap firmly.

The cap plays a very important role in maintenance of the water resistant performance.



BLUETOOTH connection

1 Set the unit to the pairing mode.

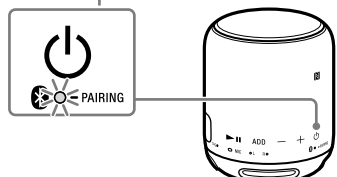
① Press to turn on.



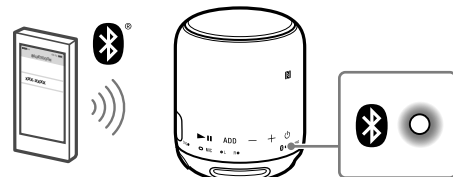
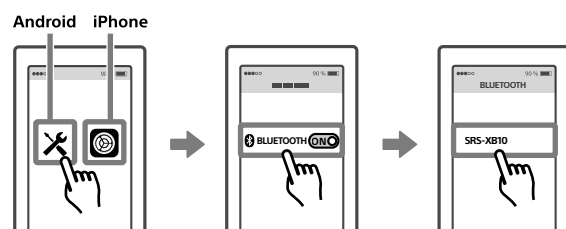
② Press and hold until you hear beeps (about 3 seconds).



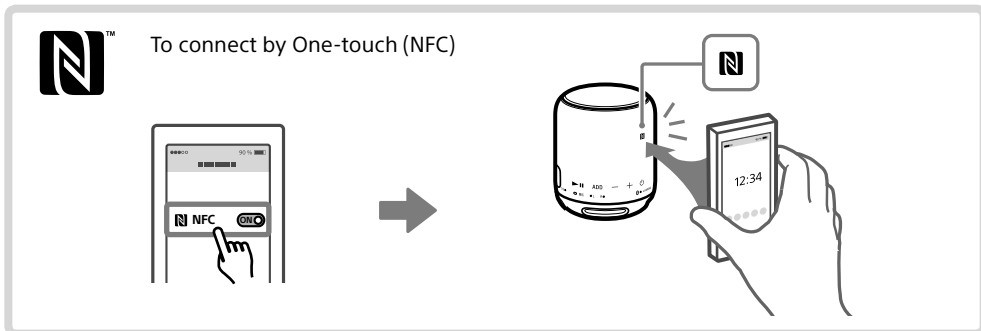
③ Press and hold until you hear beeps (about 3 seconds).



2 Pairing the unit to your smartphone/iPhone.

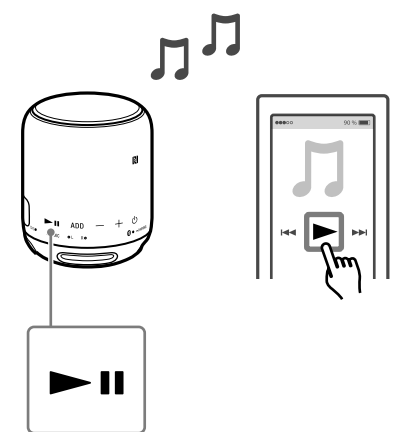


\* Step ② is unnecessary when using the unit for the first time.

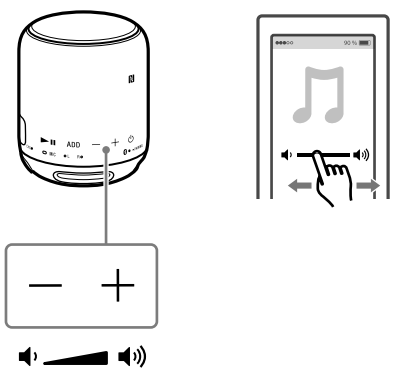


Listening

Start playback.



Adjust the volume.



Listening with two units (Speaker Add function - double mode/stereo mode)

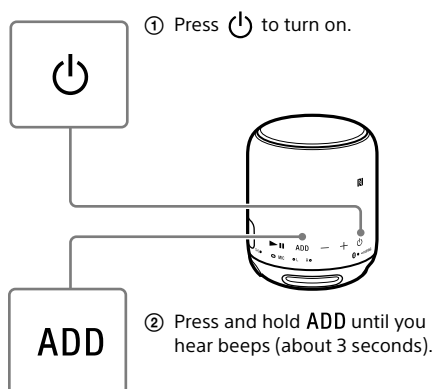
1 Preparation for two SRS-XB10 units.

**A** Unit A

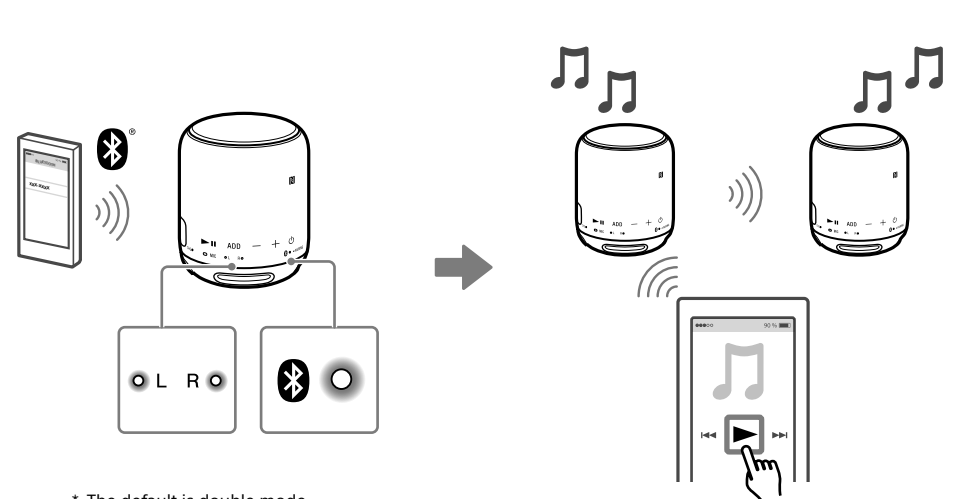


2 Set unit **A** and then **B**.

**A**



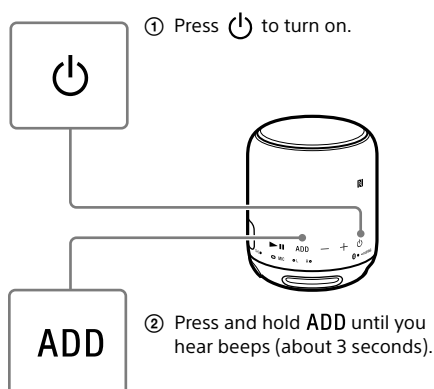
3 Connect your smartphone/iPhone to unit **A/B** with the Bluetooth indicator lit.



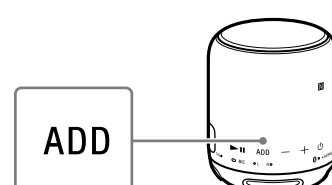
**B** Unit B



**B**



To switch double mode/stereo mode (Lch/Rch)



Press ADD (**A/B**).

Wireless Speaker

Operating Instructions  
Mode d'emploi  
Manual de instrucciones

SRS-XB10

**Manuel d'aide**  
(document Web pour PC/téléphone intelligent)

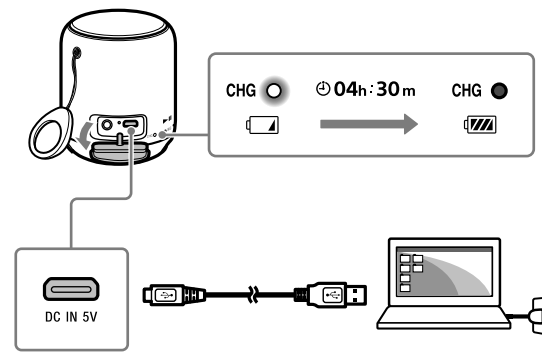
**Guía de ayuda**  
(documento web para una PC o smartphone)




[http://rd1.sony.net/help/speaker/srs-xb10/h\\_zz/](http://rd1.sony.net/help/speaker/srs-xb10/h_zz/)

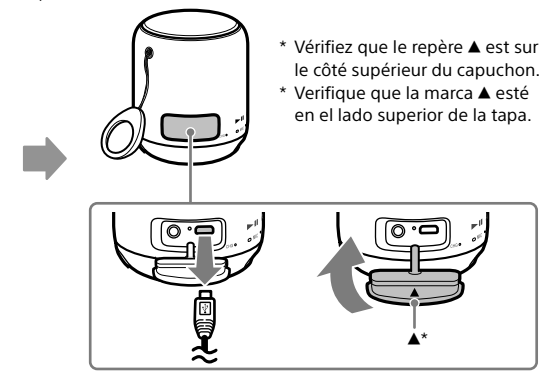
Charge de l'appareil  
Cargar la unidad

Chargez la batterie pour la première fois.  
Cargar la batería por primera vez.



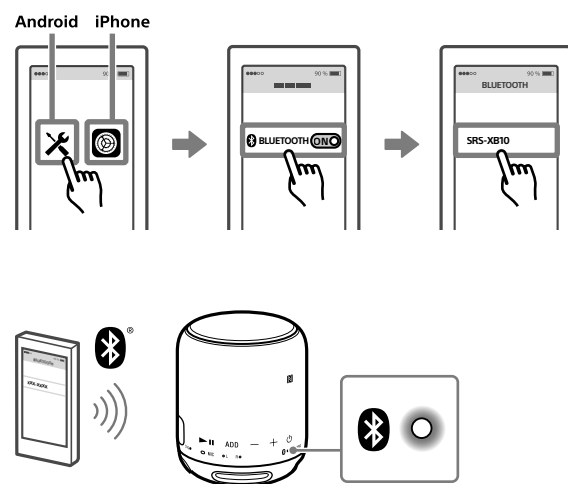
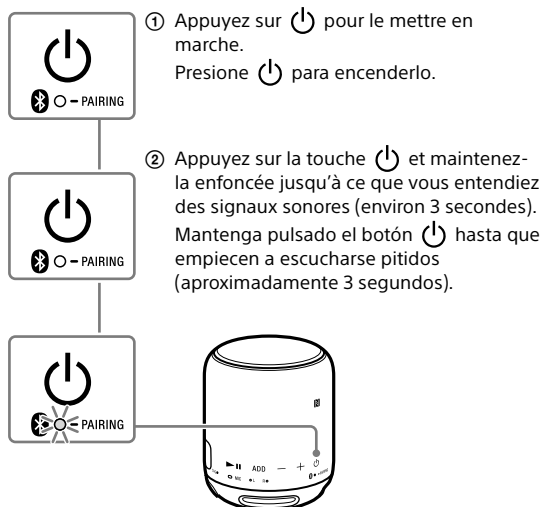
Fermez le capuchon fermement.  
Le capuchon joue un rôle très important pour le maintien des performances de résistance à l'eau.

Cierre firmemente la tapa.  
La cubierta cumple un papel muy importante en el rendimiento de la impermeabilidad.

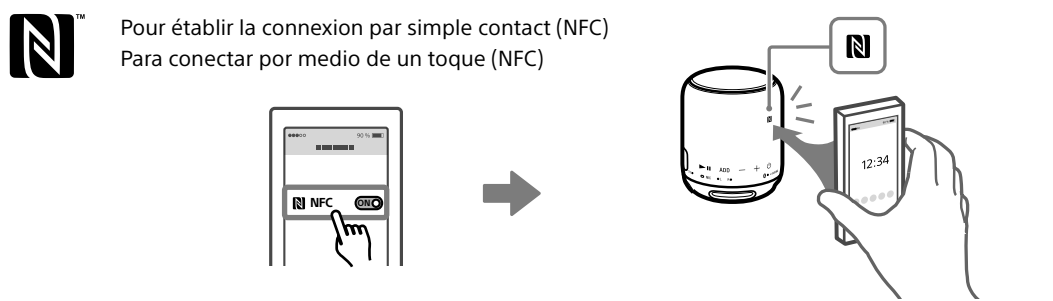


Connexion BLUETOOTH  
Conexión BLUETOOTH

- Réglez l'appareil en mode de jumelage.  
Configure la unidad en modo emparejamiento.
- Jumelez l'appareil avec votre téléphone intelligent/iPhone.  
Emparejar la unidad con su smartphone/iPhone.

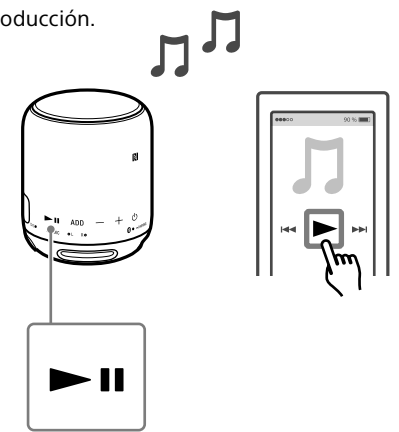


\* L'étape ② n'est pas requise lorsque vous utilisez l'appareil pour la première fois.  
\* El paso ② no es necesario cuando se utiliza la unidad por primera vez.

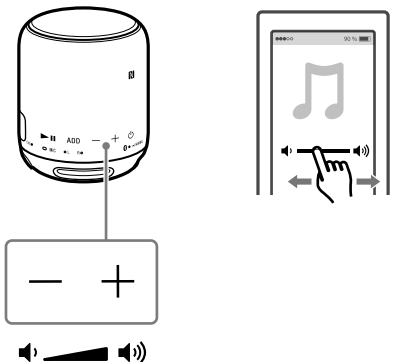


Écoute  
Reproducir

Démarrez la lecture.  
Comenzar la reproducción.



Réglez le volume.  
Ajustar el volumen.



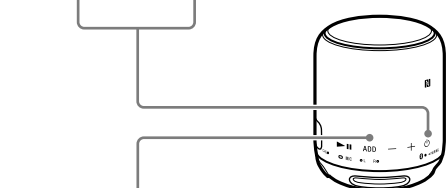
Écoute à l'aide de deux appareils (Fonction d'ajout de haut-parleur - mode double/mode stéréo)  
Reproducir en dos unidades (Función para agregar altavoces - modo doble/modo estéreo)

- Préparez deux appareils SRS-XB10.  
Preparación para dos unidades SRS-XB10.
- Réglez l'appareil **A**, puis l'appareil **B**.  
Configure la unidad **A** y luego la **B**.
- Connectez votre téléphone intelligent/iPhone à l'appareil **A/B** dont le témoin est allumé.  
Conecte su smartphone/iPhone a la unidad **A/B** con el indicador encendido.

**A** Appareil A/Unidad A



**A** ① Appuyez sur pour le mettre en marche.  
Presione para encenderlo.

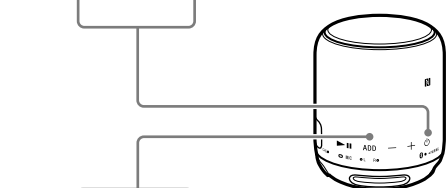


② Appuyez sur la touche **ADD** et maintenez-la enfoncée jusqu'à ce que vous entendiez des signaux sonores (environ 3 secondes).  
Mantenga pulsado el botón **ADD** hasta que empiecen a escucharse pitidos (aproximadamente 3 segundos).

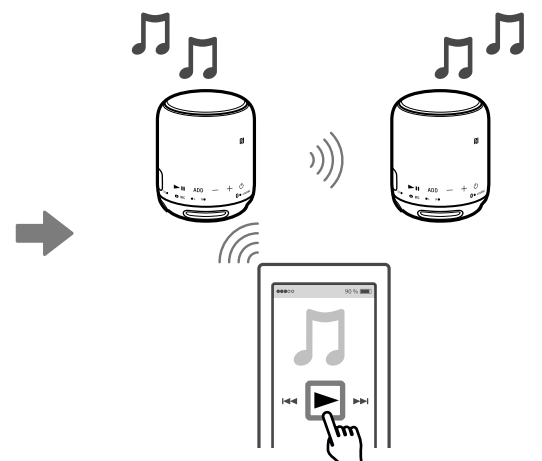
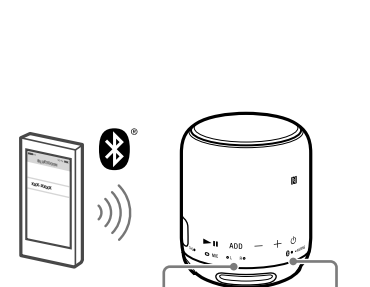
**B** Appareil B/Unidad B



**B** ① Appuyez sur pour le mettre en marche.  
Presione para encenderlo.



② Appuyez sur la touche **ADD** et maintenez-la enfoncée jusqu'à ce que vous entendiez des signaux sonores (environ 3 secondes).  
Mantenga pulsado el botón **ADD** hasta que empiecen a escucharse pitidos (aproximadamente 3 segundos).



\* Le mode double est le mode par défaut.  
\* El modo predeterminado es el modo doble.

Pour alterner entre mode double/mode stéréo (canal G/canal D)  
Para conmutar entre modo doble/modo estéreo (Canal Izq./Canal Der.)

Appuyez sur **ADD (A/B)**.  
Presione **ADD (A/B)**.

