

**Jabra**<sup>®</sup>  
YOU'RE ON

# JABRA MOVE WIRELESS



Mode d'emploi

[jabra.com/movewireless](http://jabra.com/movewireless)

1. BIENVENUE .....	3
2. CONTENU DE LA BOÎTE.....	4
3. INSTRUCTIONS DE PORT .....	5
3.1 RÉGLAGE DE LA HAUTEUR	
4. INSTRUCTIONS DE CHARGE.....	6
4.1 ÉTAT DE LA BATTERIE	
5. INSTRUCTIONS DE CONNEXION.....	7
5.1 CONNECTEZ-VOUS PAR BLUETOOTH À UN NOUVEAU OU DEUXIÈME PÉRIPHÉRIQUE MOBILE	
5.2 CONNEXION À UNE PRISE CASQUE DE 3,5 MM	
6. INSTRUCTIONS D'UTILISATION ....	9
6.1 MUSIQUE ET CONVERSATION	
6.2 ALLUMER/ÉTEINDRE LE CASQUE	
6.3 TRAITER PLUSIEURS APPELS	
6.4 GUIDAGE VOCAL	
7. ASSISTANCE .....	13
7.1 FAQ	
7.2 RÉINITIALISATION AUX PARAMÈTRES D'USINE	
7.3 INSTRUCTIONS D'ENTRETIEN DE VOTRE CASQUE	
8. CARACTÉRISTIQUES TECHNIQUES	14

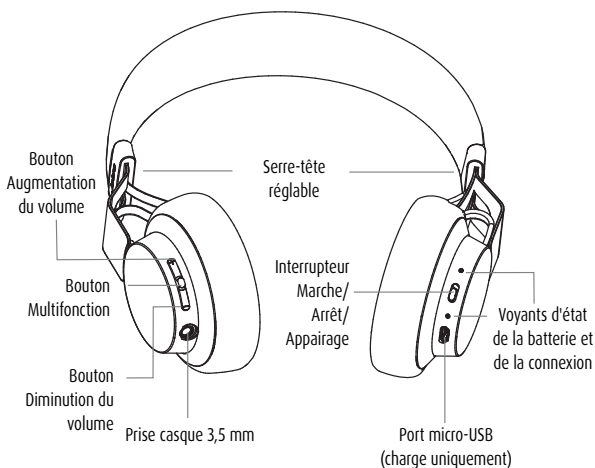
# 1. BIENVENUE

Merci d'avoir acheté Jabra Move Wireless. Nous espérons qu'il vous donnera entière satisfaction !

## **CARACTÉRISTIQUES DU JABRA MOVE WIRELESS**

- Expérience sonore sans fil de premier ordre - amplifie sans aucune distorsion. Fait ressortir la profondeur et la clarté de votre musique
- Enveloppe le son - les écouteurs incurvés vous permettent d'entendre toute la musique
- Connexion facile avec n'importe quel périphérique par Bluetooth 4.0
- Casque résistant aux épreuves du temps, léger et confortable conçu et testé pour vous suivre dans tous vos déplacements
- Matériaux de haute qualité - acier inoxydable
- Option filaire - cordon amovible lorsque vous avez besoin d'une liaison filaire

## 2. CONTENU DE LA BOÎTE

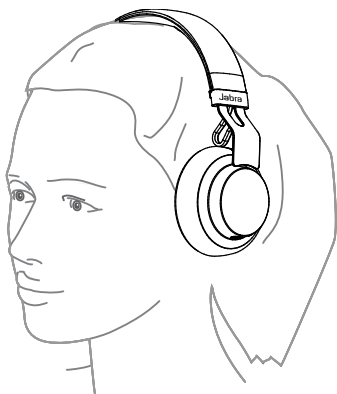


Câble micro-USB



Câble audio

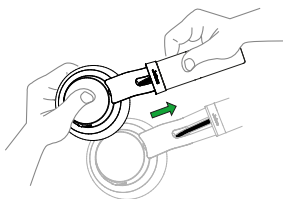
## 3. INSTRUCTIONS DE PORT



### 3.1 RÉGLAGE DE LA HAUTEUR

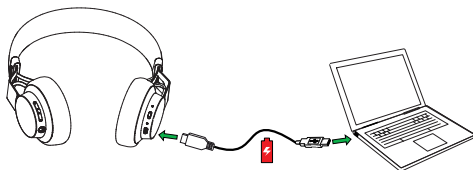
---

Obtenez l'ajustement qui vous convient le mieux en réglant le serre-tête d'après l'illustration.



## 4. INSTRUCTIONS DE CHARGE




Connectez le casque à tout port USB disponible sur votre PC à l'aide du câble micro-USB.



### 4.1 ÉTAT DE LA BATTERIE

---

Appuyez sur le bouton Multifonction lorsque vous n'êtes pas en conversation pour voir l'état de la batterie. Entre 1 et 2 heures sont nécessaires pour charger complètement le casque.

LED	COULEUR	NIVEAU DE LA BATTERIE
	Vert	Moyen/élevé
	Rouge	Faible
	Rouge clignotant	Extrêmement faible

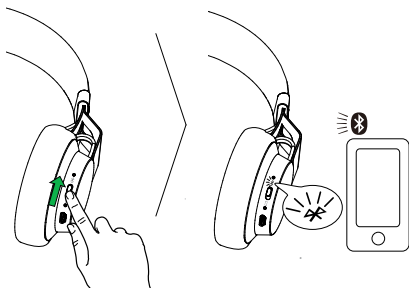
## 5. INSTRUCTIONS DE CONNEXION

Le Jabra Move Wireless essaie automatiquement de se connecter par Bluetooth à un périphérique mobile dès qu'il est allumé (sauf s'il est déjà connecté à un périphérique Bluetooth). Suivez simplement la procédure vocale de connexion.

### 5.1 CONNECTEZ-VOUS PAR BLUETOOTH À UN NOUVEAU OU DEUXIÈME PÉRIPHÉRIQUE MOBILE

---

1. Maintenez l'interrupteur **Marche/Arrêt/Appairage** enfoncé en position d'appairage pendant 3 secondes.
2. Le mode d'appairage sera annoncé dans le casque et le voyant Bluetooth clignotera en bleu.
3. Suivez la procédure vocale pour vous connecter à votre périphérique Bluetooth.

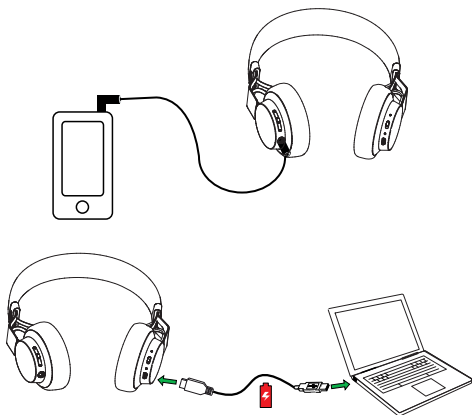


**REMARQUE :** Si deux téléphones portables ont été connectés au Jabra Move Wireless, il se peut que vous deviez sélectionner le téléphone à utiliser pour les appels/la musique. Ouvrez simplement le menu Bluetooth sur le téléphone portable que vous souhaitez utiliser pour les appels/la musique et sélectionnez le Jabra Move Wireless dans la liste des périphériques.

## 5.2 CONNEXION À UNE PRISE CASQUE DE 3,5 MM

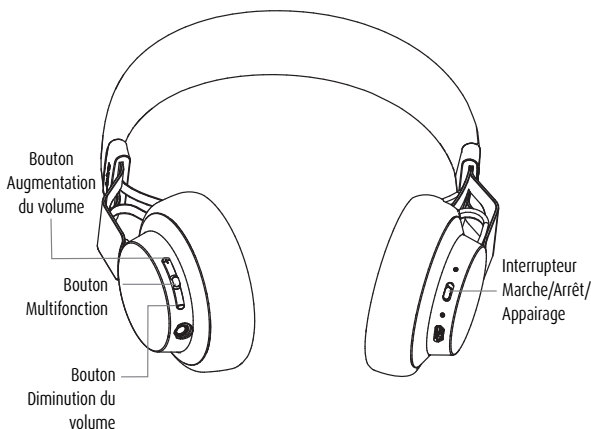
---

Connectez le casque à une prise casque de 3,5 mm sur votre périphérique mobile ou PC à l'aide du câble audio fourni.



**REMARQUE :** Les connexions Bluetooth sont désactivées en cas de connexion via la prise casque 3,5 mm.




## 6. INSTRUCTIONS D'UTILISATION



### 6.1 MUSIQUE ET CONVERSATION

---

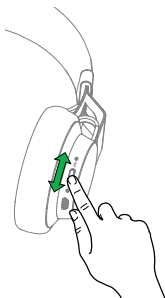
Les boutons du casque vous permettent de contrôler votre musique et vos appels téléphoniques.

FONCTION	COMMENT PROCÉDER	COMMENT PROCÉDER
	<p>Écouter/mettre en pause de la musique</p>	<p>Appuyez sur le bouton <b>Multifonction</b></p>
	<p>Régler le volume</p>	<p>Appuyez sur le bouton <b>Augmentation du volume</b> ou <b>Diminution du volume</b></p>
	<p>Passer une piste</p>	<p>Appuyez sur le bouton <b>Augmentation du volume</b> ou <b>Diminution du volume</b> et maintenez-le enfoncé</p>
	<p>État de la batterie</p>	<p>Appuyez sur le bouton <b>Augmentation du volume</b> ou <b>Diminution du volume</b>, lorsque vous n'êtes pas en conversation</p>
	<p>Répondre/terminer un appel</p>	<p>Appuyez sur le bouton <b>Multifonction</b></p>
	<p>Refuser un appel</p>	<p>Appuyez sur le bouton <b>Multifonction</b> et maintenez-le enfoncé pendant 1 seconde</p>
	<p>Rappeler le dernier numéro</p>	<p>Appuyez deux fois sur le bouton <b>Multifonction</b></p>

## 6.2 ALLUMER/ÉTEINDRE LE CASQUE

---


Faites coulisser l'interrupteur **Marche/Arrêt/Appairage** sur **Marche** ou **Arrêt**.



## 6.3 TRAITER PLUSIEURS APPELS

---

Le casque peut accepter et traiter simultanément plusieurs appels.

FONCTION	COMMENT PROCÉDER
Mettre en pause l'appel en cours et répondre à l'appel entrant	Appuyez sur le bouton <b>Multifonction</b> pendant 2 secondes
 Passer de l'appel en pause à l'appel actif	Appuyez sur le bouton <b>Multifonction</b> pendant 2 secondes
Rejeter l'appel entrant	Appuyez deux fois sur le bouton <b>Multifonction</b>

---

## 6.4 GUIDAGE VOCAL

---

### CLIQUEZ POUR ÉCOUTER CE QUE VOUS ENTENDEZ

Pour connecter Move, allez dans le menu Bluetooth de votre téléphone et sélectionnez-le dans la liste.

---

Connecté

---

Déconnecté

---

Connexion annulée

---

Deux appareils connectés

---

Aucun appareil connecté

---

Recharger la batterie

---

Niveau de batterie faible

---

Niveau de batterie moyen

---

Niveau de batterie plein

---

Messages vocaux désactivés

---

Messages vocaux activés

---

Recomposer

---

# 7. ASSISTANCE

## 7.1 FAQ

---

Afficher la FAQ complète sur [jabra.com/movewireless](https://jabra.com/movewireless)

## 7.2 RÉINITIALISATION AUX PARAMÈTRES D'USINE

---

Pour réinitialiser le casque aux paramètres d'usine et effacer la liste d'appairage, appuyez simultanément sur les boutons **Augmentation du volume** et **Multifonction** et maintenez-les enfoncés pendant 5 secondes.

## 7.3 INSTRUCTIONS D'ENTRETIEN DE VOTRE CASQUE

---

- Entreposez toujours le casque éteint et bien protégé.
- Évitez de l'entreposer à des températures extrêmes (supérieures à 85 °C/185 °F ou inférieures à -20 °C/-4 °F). Ceci peut réduire la durée de vie de la batterie et avoir une incidence sur son fonctionnement. Les températures élevées peuvent également dégrader ses performances.
- N'exposez pas le casque à la pluie ou à d'autres liquides.

## 8. CARACTÉRISTIQUES TECHNIQUES

CASQUE JABRA MOVE	CARACTÉRISTIQUE
Poids :	150 grammes
Dimensions :	H 172 mm x l 146,1 mm x L 59 mm
Microphone :	Microphone omni-directionnel 4 mm
Haut-parleur :	Haut-parleur dynamique de 40 mm
Portée de fonctionnement :	Jusqu'à 10 mètres
Version Bluetooth :	4.0
Périphériques appairés :	Jusqu'à 8, connectés à deux en même temps (MultiUse™)
Profils Bluetooth compatibles :	Profil casque v1.2, profil mains-libres v1.6, A2DP v1.2, AVRCP v1.4
Autonomie en conversation :	Jusqu'à 8 heures
Autonomie en veille :	Jusqu'à 12 jours
Température de service :	-10 °C à 60 °C (14 °F à 140 °F)
Température de stockage :	-20 °C à 85 °C (-4 °F à 185 °F)
PIN ou code d'appairage :	0000