

**Thank you for choosing
Gracias por elegir**

PUR[®]
P L U S

**PUR PITCHER/DISPENSER OWNER'S MANUAL
MANUAL DEL PROPIETARIO DE JARRA/DISPENSADOR PUR**

**PUR DOES NOT FILTER MICROBES.
PUR NO FILTRA MICROBIOS.**

**Cleaner water
starts now.**

Your PUR filter is
the right choice for
superior filtration.

**Agua más limpia
desde ahora.**

Su filtro PUR es la
opción correcta para
una filtración superior.

Easy Setup

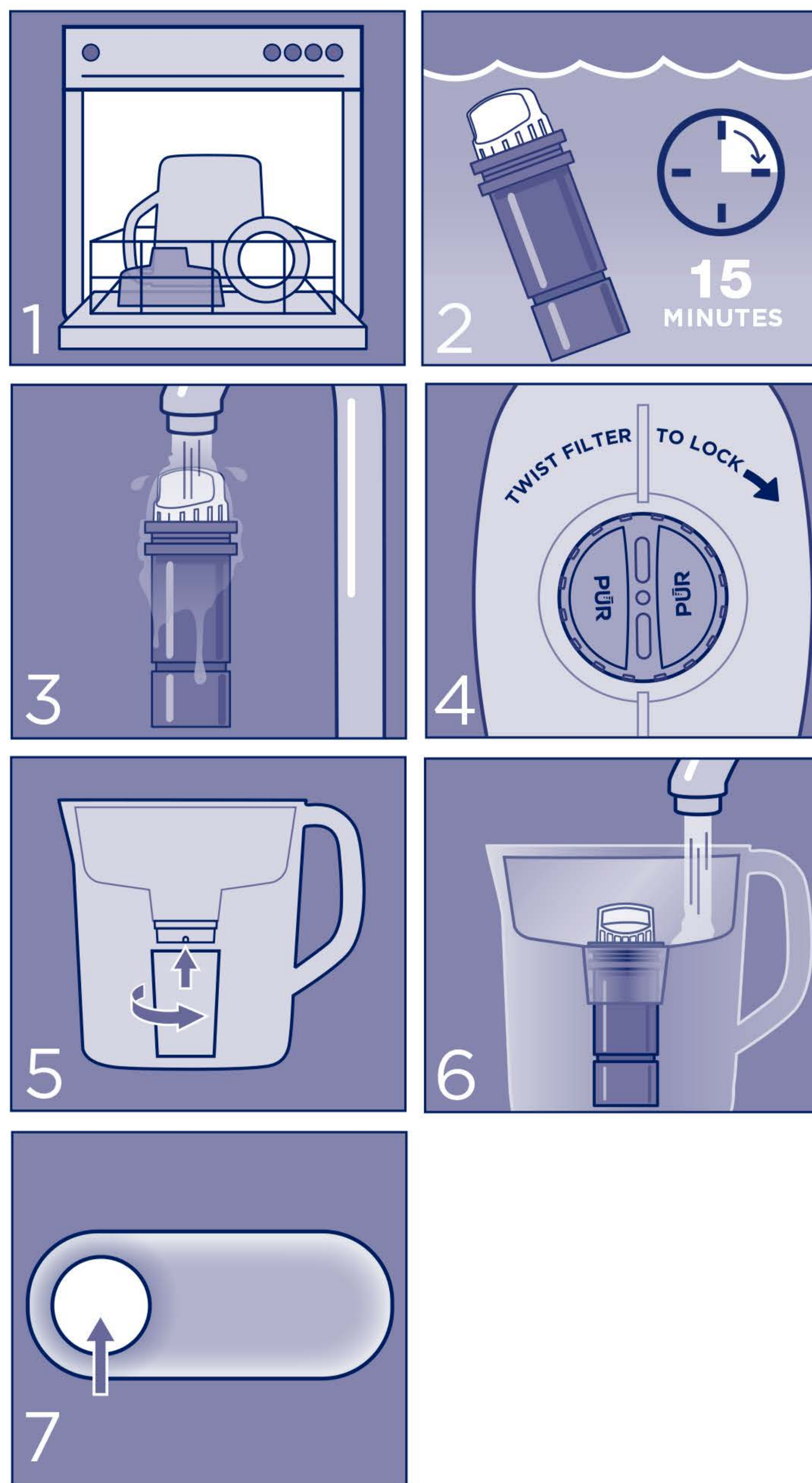
1. **Before setup**, remove filter change light, dispenser spigot (if applicable), dishwasher or hand wash pitcher, lid and pour tray (See Product Care).
2. **Soak filter** in cold water for 15 minutes.
3. **Rinse filter** under cold water for 10 seconds.
4. **Insert filter** into pour tray, push down, twist clockwise and align with lines in pour tray to lock.
5. **Attach** removable filter cover (select models only). Twist counterclockwise to lock.
6. **Fill pour tray** with **COLD WATER**. **NEVER** run hot water through the filter as it will damage the filter.
7. **Activate filter change light** to tell you when it's time to change your filter. Be sure to reset your filter change light every time you replace your filter.
 - Press and hold the reset button for 5 seconds.
 - Light will flash green.
8. **Once you begin using the pitcher/dispenser**, appropriate light will flash after water is poured. The light will change from green (filter is working), to yellow (change filter soon) and then to red (change filter now). Change your filter when the light turns red.

Enjoy your PUR water!

Instalación Fácil

1. **Antes de instalar**, retire la luz de cambio de filtro o la espita del dispensador (si aplica), lave a mano o en lavavajillas la jarra, la tapa y el contenedor (Vea Cuidado del Producto).
2. **Remoje el filtro** en agua fría durante 15 minutos.
3. **Enjuague el filtro** con agua fría durante 10 segundos.
4. **Inserte el filtro** en el contenedor, empuje hacia abajo, gire en el sentido de las manecillas del reloj y alinee con las líneas.
5. **Fije** la cubierta extraíble del filtro (sólo modelos seleccionados). Gire en sentido contrario a las manecillas del reloj para cerrar.
6. **Llene el contenedor** con **AGUA FRÍA**. **NUNCA** pase agua caliente a través del filtro ya que dañará el filtro.
7. **Active la luz de cambio de filtro** para saber cuándo es momento de cambiar su filtro. Asegúrese de reiniciar la luz de cambio de filtro cada vez que reemplace el filtro.
 - Presione y mantenga presionado el botón de reinicio durante 5 segundos.
 - La luz parpadeará en verde.
8. **Una vez que empiece a utilizar su jarra/dispensador**, la luz adecuada parpadeará después de que se vierta agua. La luz cambiará de verde (el filtro está funcionando), a amarillo (cambiar filtro pronto) y luego a rojo (cambiar el filtro ahora). Cambie el filtro cuando la luz cambie a rojo.

¡Disfrute su agua PUR!



Independently Certified / Certificación Independiente



System Tested and Certified by WQA against NSF/ANSI Standards 42, 53 and 401 for the reduction of the claims specified on the Performance Data Sheet.
Sistema Probado y Certificado por WQA según las Normas 42, 53 y 401 NSF/ANSI para la reducción de lo afirmado específicamente en la Hoja de Datos de Rendimiento.



System Tested and Certified by NSF International against NSF/ANSI Standards 42, 53 and 401 for the reduction of the claims specified on the Performance Data Sheet.
Sistema Probado y Certificado por NSF Internacional según las Normas 42, 53 y 401 NSF/ANSI para la reducción de lo afirmado específicamente en la Hoja de Datos de Rendimiento.



Effective water filter that does not remove fluoride from water.

Product Care

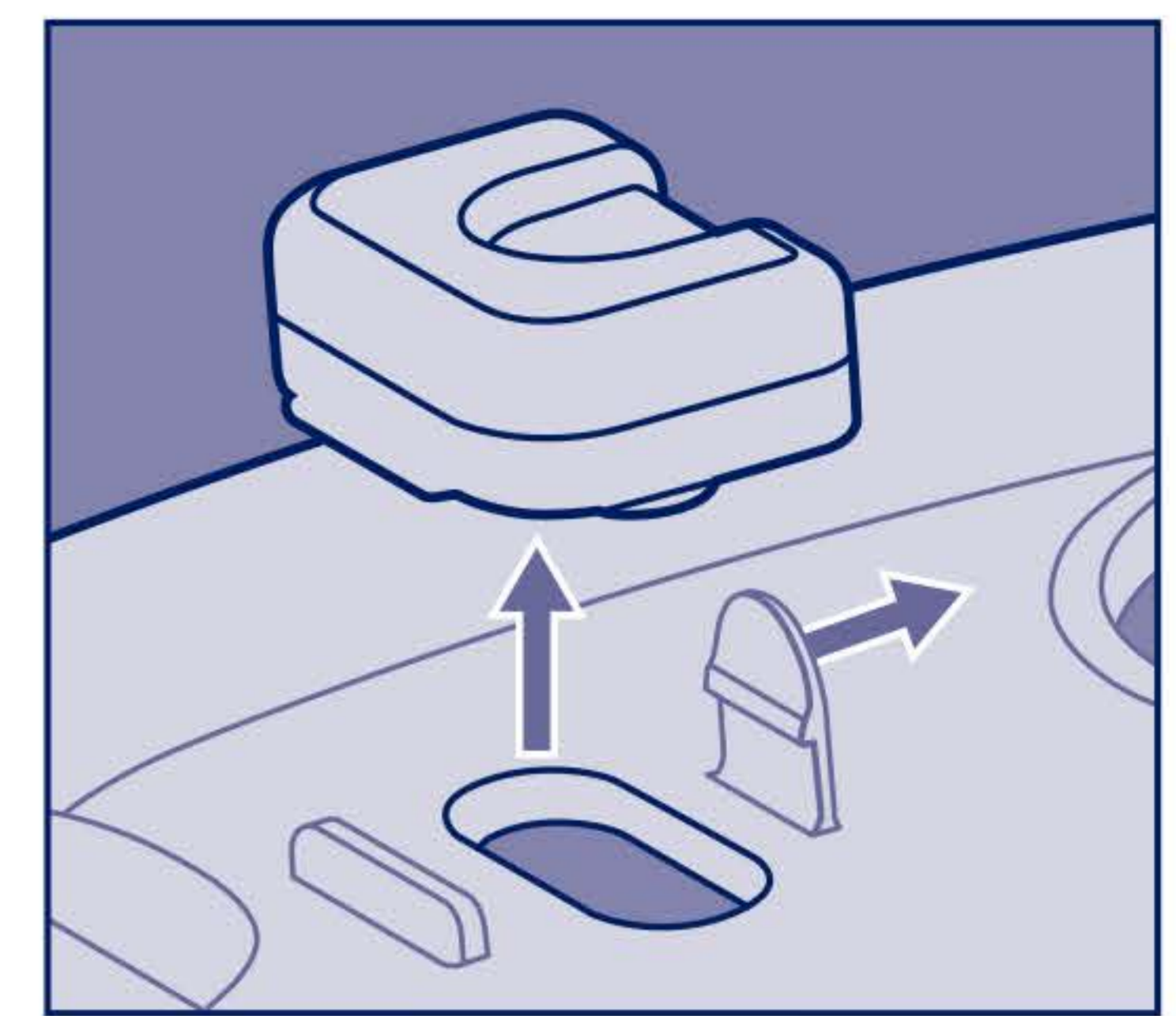
PUR PLUS Pitchers and Dispensers are dishwasher safe and BPA free.

- **7, 11 and 12 Cup Pitchers - REMOVE FILTER CHANGE LIGHT BEFORE WASHING.** To remove, turn lid over, pull back on the release tab and lift filter change light housing. To replace insert front edge of housing and snap back into place.
- **30 Cup Dispenser - REMOVE SPIGOT BEFORE DISHWASHING** using the horseshoe shaped tool on the underside wash spigot by hand, **DO NOT submerge it in water** and replace once dry.
- Filter cold water only. **DO NOT** use with water above 82°F/28°C as this may damage the filter.

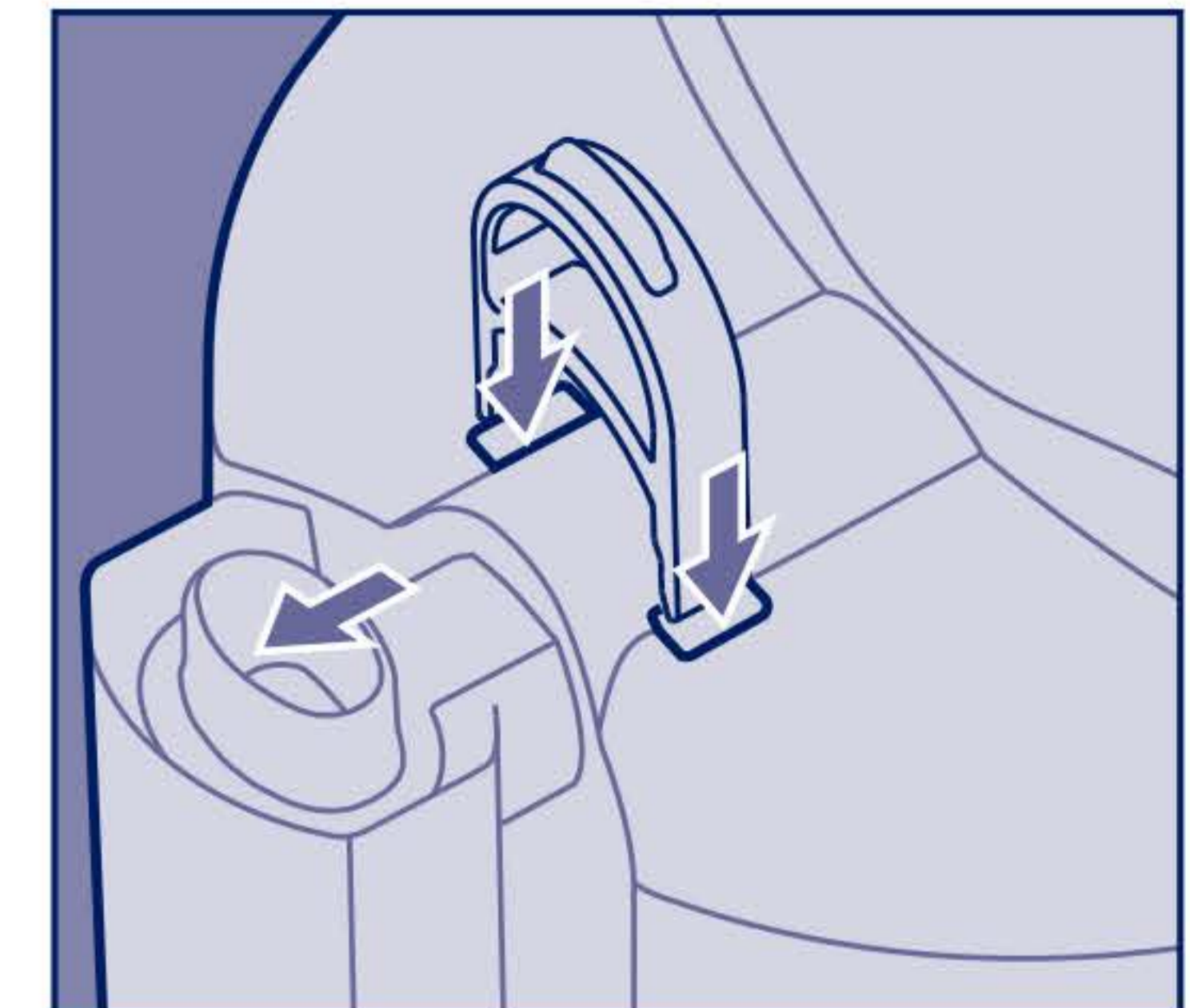
Cuidado del Producto

Las Jarras y Dispensadores PUR PLUS son seguros para lavavajillas y libres de BPA.

- **Jarras de 7, 11 y 12 Tazas - RETIRE LA LUZ DE CAMBIO DE FILTRO ANTES DE LAVAR.** Para retirar, gire la tapa, tire hacia atrás de la pestaña de liberación y levante la carcasa de la luz de cambio de filtro. Para volver a colocar, inserte el borde frontal de la carcasa y encaje de vuelta en su lugar.
- **Dispensador de 30 Tazas - RETIRE LA ESPITA ANTES DE LAVAR EN LAVAVAJILLAS** utilizando la herramienta con forma de herradura en la parte inferior del dispensador. Inserte la herramienta en las dos ranuras en la parte inferior de la espita y tire de la espita hacia afuera. Con cuidado, lave a mano la espita, **NO la sumerja en agua** y vuelva a colocar una vez seca.
- Filtre sólo agua fría. **NO** lo use con agua por encima de 28°C/ 82°F, ya que esto puede dañar el filtro.



Remove filter change light
Retire la luz de cambio de filtro



Remove spigot
Retire la espita



Purchases Made in Iowa / Compras hechas en Iowa

For purchases made in Iowa: This form must be signed and dated by the buyer and seller prior to consummation of this sale. This form should be retained on file by the seller for a minimum of two years. **Para compras hechas en Iowa:** El vendedor y el comprador deben firmar y poner la fecha en este formulario antes de completar esta venta. El vendedor debe guardar este formulario por un periodo mínimo de dos años.

BUYER: / COMPRADOR:

Name / Nombre

Address / Dirección

City / Ciudad

State / Estado

Zip / Código Postal

Signature / Firma

Date / Fecha

SELLER: / VENDEDOR:

Name / Nombre

Address / Dirección

City / Ciudad

State / Estado

Zip / Código Postal

Signature / Firma

Date / Fecha

Warranty

Kaz (Warrantor), warrants your PUR Pitcher (PPT711X¹, PPT111X¹, PPT002X¹, CR1111X¹, DS1811X¹), for ninety (90) days from the date of purchase, and the filter for thirty (30) days against all defects in materials and workmanship, when used in compliance with the Owner's manual. If the PUR Pitcher or filter proves to be defective within this allotted time, call **1-800-PUR-LINE (1-800-787-5463)** Monday-Friday from 9:00AM to 5:00PM EST.

The Warrantor assumes no responsibility for incidental or consequential damages, or damages arising out of the misuse of the product or the use of unauthorized parts, so the above limitations or exclusions may not apply to you.

This warranty gives you specific legal rights, and you may have other legal rights that vary from state to state. System complies with local regulations.

For assistance, please contact us at: **1-800-PUR-LINE (1-800-787-5463)** or visit **PUR.com/help**.

Garantía

Kaz (Garante), garantiza su Jarra PUR (PPT711X¹, PPT111X¹, PPT002X¹, CR1111X¹, DS1811X¹), por noventa (90) días a partir de la fecha de compra, y el filtro por treinta (30) días contra todos los defectos en materiales y mano de obra, cuando se utiliza en conformidad con el Manual del Propietario. Si la Jarra PUR o el filtro resultara defectuoso dentro de este tiempo asignado, llame al **1-800-PUR-LINE (1-800-787-5463)** Lunes-Viernes de 9:00AM a 5:00PM EST.



El Garante no asume ninguna responsabilidad por daños incidentales o consecuentes; por daños causados por uso indebido del producto o de partes no autorizadas, por lo que las limitaciones o exclusiones anteriores pueden no aplicarse a usted.

Esta garantía le otorga derechos legales específicos y usted puede tener otros derechos que varían de estado a estado. El sistema cumple con las regulaciones locales.

Para obtener ayuda, por favor contáctenos al: **1-800-PUR-LINE (1-800-787-5463)** o visite **PUR.com/help**.

Performance Data Sheet

For Pitchers Model Nos. PPT711X¹, PPT111X¹, PPT002¹, CR1111X¹, DS1811X¹, and Replacement Filter Model Nos. PPF951KTM (included with system) and PPF900ZTM (sold separately). These systems have been tested according to NSF/ANSI 42, 53 and 401 for reduction of the substances listed below. The concentration of the indicated substances in water entering the system was reduced to a concentration less than or equal to the permissible limit for water leaving the system, as specified in NSF/ANSI 42, 53 and 401.

| Performance Data Sheet | PPF951K TM Included with system. | PPF900Z TM Certified with system, sold separately. | | |
|--|---|---|---|---|
| |  |  | | |
| Substance | PUR Reduction data | | NSF/ANSI Standard Requirements | |
| | Overall % Reduction | Overall % Reduction | Influent challenge concentration (mg/L) | % Reduction Requirement/ Maximum permissible product water concentration (mg/L) |
| Table 1.1 Standard 53 - certified by WQA to the NSF/ANSI Standard | | | | |
| Lead (pH8.5) | 99.3% | Not Certified | 0.15 ± 10% | 0.005 |
| Lead (pH6.5) | 98.5% | Not Certified | 0.15 ± 10% | 0.005 |
| Table 1.2 NSF/ANSI Standard 42 - Aesthetic Effects | | | | |
| Chlorine (Taste & Odor) | 97.50% | 97.50% | 2.0 mg/L ± 10% | ≥50% |
| Nominal Particulate (Class I) (Class I, particles 0.5 to <1µm) | 96.8% | Not Certified | At least 10,000 particles/mL | ≥85% |
| Nominal Particulate (Class VI particles 50 to 80µm) | Not Certified | 99.6% | At least 1,000 particles/mL | ≥85% |
| Zinc | 92.70% | 63.3% | 10 mg/L ± 10% | 5 mg/L |
| Table 1.3 NSF/ANSI Standard 53 - Health Effects | | | | |
| Atrazine | 87.2% | Not Certified | 0.009 ± 10% | 0.003 |
| Benzene | >96.8% | 86.4% | 0.015 ± 10% | 0.005 |
| Cadmium (pH6.5) | 98.9% | 90.2% | 0.03 ± 10% | 0.005 |
| Cadmium (pH8.5) | >99.3% | 86.7% | 0.03 ± 10% | 0.005 |
| Carbon Tetrachloride | >96.8% | Not Certified | 0.015 ± 10% | 0.005 |
| Copper (pH6.5) | 99.3% | 85.7% | 3.0 ± 10% | 1.3 |
| Copper (pH8.5) | 95.9% | 90.1% | 3.0 ± 10% | 1.3 |
| Ethylbenzene | 96.2% | 96.2% | 2.1 ± 10% | 0.7 |
| Mercury (pH6.5) | >96.4% | 96.5% | 0.006 ± 10% | 0.002 |
| Mercury (pH8.5) | >96.4% | 88.8% | 0.006 ± 10% | 0.002 |
| Methoxychlor | Not Certified | 81.1% | 0.12 ± 10% | 0.04 |
| Simazine | >98.3% | Not Certified | 0.012 ± 10% | 0.004 |
| Tetrachloroethylene | Not Certified | 92.5% | 0.015 ± 10% | 0.005 |
| Toluene | 83.7% | 89.40% | 3.0 ± 10% | 1 |
| Xylene | 87.6% | 87.6% | 30 ± 10% | 10 |
| Table 1.4 Standard 401 - Emerging Compounds[†] | | | | |
| Bisphenol A | >99.0% | Not Certified | 0.002 ± 20% | 0.0003 |
| Estrone | >96.3% | Not Certified | 0.00014 ± 20% | 0.00002 |
| Ibuprofen | 95.5% | Not Certified | 0.0004 ± 20% | 0.00006 |
| Linuron | Not Certified | 94.5% | 0.00014 ± 20% | 0.00002 |
| Naproxen | >96.8% | Not Certified | 0.00014 ± 20% | 0.00002 |
| Nonyl Phenol | >95.8% | Not Certified | 0.0014 ± 20% | 0.0002 |
| Phenytoin | >95.8% | Not Certified | 0.0002 ± 20% | 0.00003 |
| Trimethoprim | Not Certified | 94.3% | 0.00014 ± 20% | 0.00002 |



¹ NSF Standard 401 has been deemed as "incidental contaminants/emerging compounds." Incidental contaminants are those compounds that have been detected in drinking water supplies at trace levels. While occurring at only trace levels, these compounds can affect the public acceptance/perception of drinking water quality.

¹ Available Colors: C, Z, or W (Classic White), G (Aqua), I (Pearl), K (Oasis), L (Lime), M (Sage), O (Ocean), P (Blush), Q (Terracotta), U (Plum), X¹ = B (Smoke).

PUR does not filter microbes.

Hoja de Datos de Rendimiento

Para Jarras Modelo No. PPT711X¹, PPT111X¹, PPT002¹, CR1111X¹, DS1811X¹, y Filtro de Reemplazo Modelo No. PPF951KTM (incluido con el sistema) y PPF900ZTM (se vende por separado). Estos sistemas han sido probados según las Normas NSF ANSI 42, 53 y 401 para la reducción de las sustancias mencionadas a continuación. La concentración de las sustancias indicadas en el agua que entra en el sistema se redujo a una concentración menor o igual al límite permisible para el agua que sale del sistema, tal como se especifica en las Normas NSF/ANSI 42, 53 y 401.

| Hoja de Datos de Rendimiento | PPF951K TM Incluido con el sistema. | PPF900Z TM Certificado con el sistema, se vende por separado. | | |
|--|---|---|---|---|
| |  |  | | |
| Sustancia | Información de Reducción PUR | | Requerimientos de los Estándares NSF/ANSI | |
| | % de Reducción Total | % de Reducción Total | Concentración en el agua afluente (mg/L) | % de Reducción Requerido / Máxima concentración permisible del producto en el agua (mg/L) |
| Tabla 1.1 Estándar 53 - certificado por WQA para el Estándar NSF/ANSI | | | | |
| Plomo (pH8.5) | 99.3% | No Certificado | 0.15 ± 10% | 0.005 |
| Plomo (pH6.5) | 98.5% | No Certificado | 0.15 ± 10% | 0.005 |
| Tabla 1.2 Estándar NSF/ANSI 42 - Efectos Estéticos | | | | |
| Cloro (Sabor y Olor) | 97.50% | 97.5% | 2.0 mg/L ± 10% | ≥50% |
| Partículas Nominales (Clase I) (Clase I, partículas 0.5 a <1µm) | 96.8% | No Certificado | Por lo menos 10,000 partículas/mL | ≥85% |
| Partículas Nominales (Clase VI partículas 50 to 80µm) | No Certificado | 99.6% | Por lo menos 1,000 partículas/mL | ≥85% |
| Zinc | 92.70% | 63.3% | 10 mg/L ± 10% | 5 mg/L |
| Tabla 1.3 Estándar NSF/ANSI 53 - Efectos Sobre la Salud | | | | |
| Atrazina | 87.2% | No Certificado | 0.009 ± 10% | 0.003 |
| Benceno | >96.8% | 86.4% | 0.015 ± 10% | 0.005 |
| Cadmio (pH6.5) | 98.9% | 90.2% | 0.03 ± 10% | 0.005 |
| Cadmio (pH8.5) | >99.3% | 86.7% | 0.03 ± 10% | 0.005 |
| Cobre (pH6.5) | 99.3% | 85.7% | 3.0 ± 10% | 1.3 |
| Cobre (pH8.5) | 95.9% | 90.1% | 3.0 ± 10% | 1.3 |
| Etilbenceno | 96.2% | 96.2% | 2.1 ± 10% | 0.7 |
| Mercurio (pH6.5) | >96.4% | 96.5% | 0.006 ± 10% | 0.002 |
| Mercurio (pH8.5) | >96.4% | 88.8% | 0.006 ± 10% | 0.002 |
| Metoxicloro | Not Certified | 81.1% | 0.12 ± 10% | 0.04 |
| Simazina | >98.3% | No Certificado | 0.012 ± 10% | 0.004 |
| Tetracloroetileno | Not Certified | 92.5% | 0.015 ± 10% | 0.005 |
| Tetracloruro de carbono | >96.8% | No Certificado | 0.015 ± 10% | 0.005 |
| Tolueno | 83.7% | 89.40% | 3.0 ± 10% | 1 |
| Xileno | 87.6% | 87.6% | 30 ± 10% | 10 |
| Tabla 1.4 Estándar 401 - Compuestos Emergentes[†] | | | | |
| Bisfenol A | >99.0% | No Certificado | 0.002 ± 20% | 0.0003 |
| Estrona | >96.3% | No Certificado | 0.00014 ± 20% | 0.00002 |
| Fenitoína | >95.8% | No Certificado | 0.0002 ± 20% | 0.00003 |
| Ibuprofeno | 95.5% | No Certificado | 0.0004 ± 20% | 0.00006 |
| Linurón | Not Certificado | 94.5% | 0.00014 ± 20% | 0.00002 |
| Naproxeno | >96.8% | No Certificado | 0.00014 ± 20% | 0.00002 |
| Nonilfenol | >95.8% | No Certificado | 0.0014 ± 20% | 0.0002 |
| Trimetoprima | Not Certificado | 94.3% | 0.00014 ± 20% | 0.00002 |

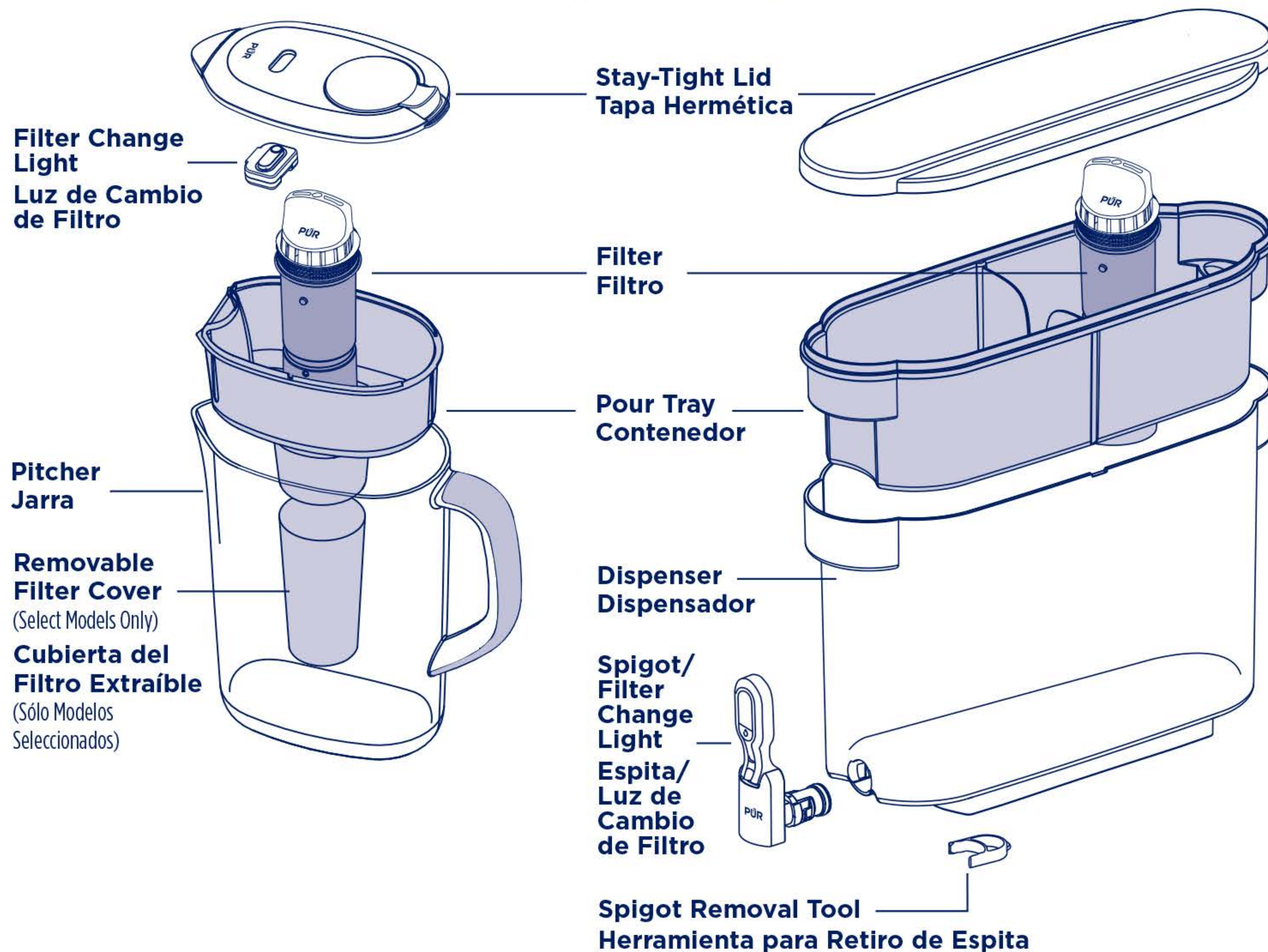
¹ La Norma NSF 401 ha sido considerada como "compuestos emergentes/contaminantes incidentales." Los contaminantes incidentales son aquellos compuestos que se han detectado en los suministros de agua potable a niveles detectables. Mientras que ocurren solo a niveles detectables, estos compuestos pueden afectar la aceptación/percepción pública de la calidad del agua potable.

¹ Colores Disponibles: C, Z, or W (Blanco Clásico), G (Aguamarina), I (Pearla), K (Oasis), L (Lima), M (Salvia), O (Océano), P (Rubor), Q (Terracota), U (Ciruela), X¹ = B (Humo).

PUR no filtra microbes.

www.PUR.com

What's in the Box / Qué hay en la Caja



PUR Pitchers and Dispensers are dishwasher safe and BPA free.
Los Dispensadores y Jarras PUR son seguros para lavavajillas y libres de BPA.

Genuine PUR Filters

Genuine PUR Filters are the only filters certified for use in PUR Systems. Protect yourself and your family by using **Genuine PUR Replacement Filters** that are thoroughly tested, certified and guaranteed to perform as indicated.



Filtros PUR Originales

Los **Filtros PUR Originales** son los únicos filtros certificados para su uso en Sistemas PUR. Protéjase a usted y a su familia utilizando **Filtros de Reemplazo PUR Originales** que son probados exhaustivamente, certificados y garantizados para funcionar como se indica.

Included with this System

PUR PLUS Pitcher Filter with lead reduction
Model PPF951K™†

Incluido con este Sistema

Filtro para Jarra PUR PLUS con reducción de plomo
Modelo PPF951K™†



For best performance, replace filter with a **Genuine PUR Filter** every 2 months.
Para un mejor rendimiento, cambie el filtro por un **Filtro PUR Original** cada 2 meses.



Technical Specifications

| Technical Specifications | PPF951K™ Included with system. | PPF900Z™ Certified with system, sold separately. |
|--|---|--|
| Filter Capacity* | 40 gallons (151 liters) up to 1-2 months | 40 gallons (151 liters) up to 1-2 months |
| Rated Service Flow | Not Applicable | Not Applicable |
| Maximum Water Temperature | 82°F (28°C) | 82°F (28°C) |
| Minimum Water Temperature | 34°F (2°C) | 34°F (2°C) |
| * For system to perform as shown in the Performance Data Sheet, it is necessary to replace the filter when it exceeds filter capacity. | | |

Testing was performed under standard laboratory conditions, actual performance may vary. The contaminants or other substances reduced by this water filter are not necessarily in all users' water. Do not use with water that is microbiologically unsafe or of unknown quality without adequate disinfection before or after the system. Individuals requiring water of certain microbiological purity should consult their physician.

† Lead reduction certified by WQA. Please visit www.wqa.org for more information.

PUR does not filter microbes.
PUR no filtra microbios.

Especificaciones Técnicas

| Especificaciones Técnicas | PPF951K™ Incluido con el sistema | PPF900Z™ Certificado con el sistema, se vende por separado. |
|--|--|---|
| Capacidad del Filtro* | 40 galones (151 litros) hasta 1-2 meses | 40 galones (151 litros) hasta 1-2 meses |
| Flujo de Servicio Nominal | No Aplica | No Aplica |
| Temperatura Máxima del Agua | 82°F (28°C) | 82°F (28°C) |
| Temperatura Mínima del Agua | 34°F (2°C) | 34°F (2°C) |
| * Para que el sistema funcione como se muestra en la Hoja de Datos de Rendimiento, es necesario reemplazar el filtro cuando se excede la capacidad del filtro. | | |

Las pruebas se realizaron bajo condiciones estándares de laboratorio, el rendimiento real puede variar. Los contaminantes u otras sustancias reducidas por este filtro de agua no se encuentran necesariamente en el agua de todos los usuarios. No use con agua que sea microbiológicamente insegura o de calidad desconocida sin desinfectar adecuadamente antes o después del sistema. Las personas que requieran consumir agua de cierta pureza microbiológica específica deben consultar a su médico.

† Reducción de plomo certificada por WQA. Por favor visite www.wqa.org para obtener más información.

www.PUR.com

**Questions? We're here to help.
¿Preguntas? Estamos aquí para ayudar.**

Visit Visitar: www.PUR.com/help



www.PUR.com/contact-us



1-800-PUR-LINE (1-800-787-5463)



@PUR



registerwithpur.com

We want to hear your opinion. Write a product review of your new pitcher or dispenser online

Queremos escuchar su opinión. Escriba una reseña de producto en línea de su nueva jarra o dispensador.

PUR®

© 2022 All rights reserved. / Todos los derechos reservados.

Distributed by Kaz USA, Inc., a Helen of Troy Company, 400 Donald Lynch Boulevard, Marlborough, MA 01752.

PUR® is a trademark of Helen of Troy Limited. / PUR® es una marca comercial de Helen of Troy Limited.

www.PUR.com