

二：

# 車両盗難警報機

## 【低バッテリー検出：】

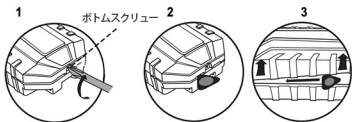
1：武装または武装解除の際に、メインユニットに「Du..du」の2つのバッテリー残量低下のプロンプトが聞こえたら、バッテリーをメインユニットと交換してください。

2：リモコンのライトが暗くなったり、リモコンの距離が短くなった場合は、電池を交換してください。

— KS-SF22R —

リモートコントロール車両警報/  
3次元変位センサー

## 【ホストバッテリーの交換方法：】



## 取扱説明書



3次元変位センサー



7レベルの感度



3段階の音量調節



SOS機能



IP55防水



ローバッテリー  
リマインダー

二：

# 車両盗難警報機

## 【低バッテリー検出：】

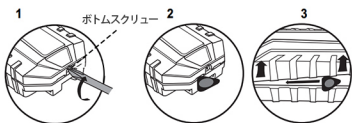
1：武装または武装解除の際に、メインユニットに「Du..du」の2つのバッテリー残量低下のプロンプトが聞こえたら、バッテリーをメインユニットと交換してください。

2：リモコンのライトが暗くなったり、リモコンの距離が短くなった場合は、電池を交換してください。

— KS-SF22R —

リモートコントロール車両警報/  
3次元変位センサー

## 【ホストバッテリーの交換方法：】



## 取扱説明書



3次元変位センサー



7レベルの感度



3段階の音量調節



SOS機能



IP55防水



ローバッテリー  
リマインダー

二：

# 車両盗難警報機

## 【低バッテリー検出：】

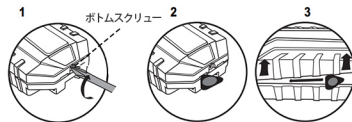
1：武装または武装解除の際に、メインユニットに「Du..du」の2つのバッテリー残量低下のプロンプトが聞こえたら、バッテリーをメインユニットと交換してください。

2：リモコンのライトが暗くなったり、リモコンの距離が短くなった場合は、電池を交換してください。

— KS-SF22R —

リモートコントロール車両警報/  
3次元変位センサー

## 【ホストバッテリーの交換方法：】



## 取扱説明書



3次元変位センサー



7レベルの感度



3段階の音量調節



SOS機能



IP55防水



ローバッテリー  
リマインダー

二：

# 車両盗難警報機

## 【低バッテリー検出：】

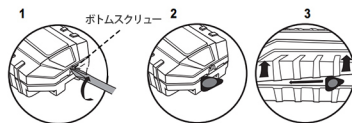
1：武装または武装解除の際に、メインユニットに「Du..du」の2つのバッテリー残量低下のプロンプトが聞こえたら、バッテリーをメインユニットと交換してください。

2：リモコンのライトが暗くなったり、リモコンの距離が短くなった場合は、電池を交換してください。

— KS-SF22R —

リモートコントロール車両警報/  
3次元変位センサー

## 【ホストバッテリーの交換方法：】



## 取扱説明書



3次元変位センサー



7レベルの感度



3段階の音量調節



SOS機能



IP55防水



ローバッテリー  
リマインダー

— :

### ワイヤレスリモートコントロール (\*動作距離10~20メートル)



#### 【7レベルの感度調整可能&感度調整方法：】

リモコンの解除ボタンを長押し→リモコンのLEDライトが常にオンになるまで→施錠ボタンを押す→感度が高から低に変わります (Do, Re, Mi...Si 7つの感度プロンプト、デフォルトモードDoであり、最高の感度) →解除ボタンを押して調整を終了します。

#### 【SOSヘルプ機能のON / OFF方法：】

デフォルトではこのモードはOFFになっています。ON方法：解除ボタンを長押し→リモコンのLEDライトが常にオンになるまで→アラーム調整ボタンを押す→ホストから「Bi」という音が聞こえ、続いて「Bi, Bi, Bi」という5つの音が鳴ります。つまり、SOS機能がオンになります (2つの「Bi」音が鳴り、操作が失敗したことを示し

ています。もう一度開いてください)。オフ方法：解除ボタンを長押し→リモコンのLEDライトが常にオンになるまで→アラーム調整ボタンを押す→ホストが「Bi, Bi」を2回鳴らします。つまり、SOS機能がオンになります→解除ボタンを押して設定を終了します。

#### 3段階の音量調節



#### 【3段階の音量調節方法：】

- 1: リモコンの解除ボタンを押し続けます。
- 2: ホストが3回続けて鳴るのを待ってから、リモコンのライトが消えてから再び点灯します。
- 3: 【検索キー】を押し続けると、音量が大から小に変わります。
- 4: 音量設定が完了したら、解除ボタンを押して設定を終了します。

#### ご注意：

- 1: ホストが比較的隠れた場所に設置されている場合、アラームの音量が弱まります。
- 2: 金属材料で囲まれた閉じた空間にホストを設置しないことをお勧めします。金属はワイヤレス信号にシールド効果を持ち、リモートコントロール距離に影響します。

— :

### ワイヤレスリモートコントロール (\*動作距離10~20メートル)



#### 【7レベルの感度調整可能&感度調整方法：】

リモコンの解除ボタンを長押し→リモコンのLEDライトが常にオンになるまで→施錠ボタンを押す→感度が高から低に変わります (Do, Re, Mi...Si 7つの感度プロンプト、デフォルトモードDoであり、最高の感度) →解除ボタンを押して調整を終了します。

#### 【SOSヘルプ機能のON / OFF方法：】

デフォルトではこのモードはOFFになっています。ON方法：解除ボタンを長押し→リモコンのLEDライトが常にオンになるまで→アラーム調整ボタンを押す→ホストから「Bi」という音が聞こえ、続いて「Bi, Bi, Bi」という5つの音が鳴ります。つまり、SOS機能がオンになります (2つの「Bi」音が鳴り、操作が失敗したことを示し

ています。もう一度開いてください)。オフ方法：解除ボタンを長押し→リモコンのLEDライトが常にオンになるまで→アラーム調整ボタンを押す→ホストが「Bi, Bi」を2回鳴らします。つまり、SOS機能がオンになります→解除ボタンを押して設定を終了します。

#### 3段階の音量調節



#### 【3段階の音量調節方法：】

- 1: リモコンの解除ボタンを押し続けます。
- 2: ホストが3回続けて鳴るのを待ってから、リモコンのライトが消えてから再び点灯します。
- 3: 【検索キー】を押し続けると、音量が大から小に変わります。
- 4: 音量設定が完了したら、解除ボタンを押して設定を終了します。

#### ご注意：

- 1: ホストが比較的隠れた場所に設置されている場合、アラームの音量が弱まります。
- 2: 金属材料で囲まれた閉じた空間にホストを設置しないことをお勧めします。金属はワイヤレス信号にシールド効果を持ち、リモートコントロール距離に影響します。

— :

### ワイヤレスリモートコントロール (\*動作距離10~20メートル)



#### 【7レベルの感度調整可能&感度調整方法：】

リモコンの解除ボタンを長押し→リモコンのLEDライトが常にオンになるまで→施錠ボタンを押す→感度が高から低に変わります (Do, Re, Mi...Si 7つの感度プロンプト、デフォルトモードDoであり、最高の感度) →解除ボタンを押して調整を終了します。

#### 【SOSヘルプ機能のON / OFF方法：】

デフォルトではこのモードはOFFになっています。ON方法：解除ボタンを長押し→リモコンのLEDライトが常にオンになるまで→アラーム調整ボタンを押す→ホストから「Bi」という音が聞こえ、続いて「Bi, Bi, Bi」という5つの音が鳴ります。つまり、SOS機能がオンになります (2つの「Bi」音が鳴り、操作が失敗したことを示し

ています。もう一度開いてください)。オフ方法：解除ボタンを長押し→リモコンのLEDライトが常にオンになるまで→アラーム調整ボタンを押す→ホストが「Bi, Bi」を2回鳴らします。つまり、SOS機能がオンになります→解除ボタンを押して設定を終了します。

#### 3段階の音量調節



#### 【3段階の音量調節方法：】

- 1: リモコンの解除ボタンを押し続けます。
- 2: ホストが3回続けて鳴るのを待ってから、リモコンのライトが消えてから再び点灯します。
- 3: 【検索キー】を押し続けると、音量が大から小に変わります。
- 4: 音量設定が完了したら、解除ボタンを押して設定を終了します。

#### ご注意：

- 1: ホストが比較的隠れた場所に設置されている場合、アラームの音量が弱まります。
- 2: 金属材料で囲まれた閉じた空間にホストを設置しないことをお勧めします。金属はワイヤレス信号にシールド効果を持ち、リモートコントロール距離に影響します。

— :

### ワイヤレスリモートコントロール (\*動作距離10~20メートル)



#### 【7レベルの感度調整可能&感度調整方法：】

リモコンの解除ボタンを長押し→リモコンのLEDライトが常にオンになるまで→施錠ボタンを押す→感度が高から低に変わります (Do, Re, Mi...Si 7つの感度プロンプト、デフォルトモードDoであり、最高の感度) →解除ボタンを押して調整を終了します。

#### 【SOSヘルプ機能のON / OFF方法：】

デフォルトではこのモードはOFFになっています。ON方法：解除ボタンを長押し→リモコンのLEDライトが常にオンになるまで→アラーム調整ボタンを押す→ホストから「Bi」という音が聞こえ、続いて「Bi, Bi, Bi」という5つの音が鳴ります。つまり、SOS機能がオンになります (2つの「Bi」音が鳴り、操作が失敗したことを示し

ています。もう一度開いてください)。オフ方法：解除ボタンを長押し→リモコンのLEDライトが常にオンになるまで→アラーム調整ボタンを押す→ホストが「Bi, Bi」を2回鳴らします。つまり、SOS機能がオンになります→解除ボタンを押して設定を終了します。

#### 3段階の音量調節



#### 【3段階の音量調節方法：】

- 1: リモコンの解除ボタンを押し続けます。
- 2: ホストが3回続けて鳴るのを待ってから、リモコンのライトが消えてから再び点灯します。
- 3: 【検索キー】を押し続けると、音量が大から小に変わります。
- 4: 音量設定が完了したら、解除ボタンを押して設定を終了します。

#### ご注意：

- 1: ホストが比較的隠れた場所に設置されている場合、アラームの音量が弱まります。
- 2: 金属材料で囲まれた閉じた空間にホストを設置しないことをお勧めします。金属はワイヤレス信号にシールド効果を持ち、リモートコントロール距離に影響します。