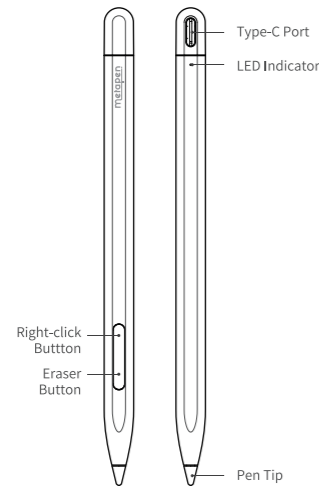


## Metapen Surface Pen M1

### User Manual



### Packaging List

1\* Metapen Surface Pen M1  
1\* Type-C Cable

1\* User Manual  
1\* Pen Tip

### Compatible devices

Microsoft Surface 3  
Microsoft Surface Duo/Duo 2  
Microsoft Surface Go/Go 2/Go 3  
Microsoft Surface Studio/Studio 2  
Microsoft Surface Pro 3/4/5/6/7/8/X  
Microsoft Surface Book/Book 2/Book 3  
Microsoft Surface Laptop/Laptop 2/Laptop 3

\* For more compatible tablet models from HP, ASUS, Lenovo, acer etc, please contact us at [support@metapen.com](mailto:support@metapen.com)

### ▼ Quick Guide

#### How to Use?

##### 1. Working mode

Pick up and slightly shake the stylus or click the key to wake up and ready to use.No need to turn on or pair with an APP or Bluetooth.

##### 2. Sleeping Mode

Automatically enter sleep mode after 5 minutes of inactivity.

##### 3. Hover mode

When the tip is close to the screen(<5mm), stylus pen wakes up from sleep mode and a cursor shown on the screen.

##### 4. Replace the tip

Directly pull out the old pen tip, then insert the new pen tip until it's fixed.



##### 5. LED Indicator Guide

When charging: LED turns white

Fully charged: LED turns off

Low Battery <10%: LED turns orange and blinking

### ▼ Specification

Item name	Metapen Surface Pen M1
Model Number	ME-MPP712
Battery Type	3.7V 90 mAh lithium battery
Charging Method	Type-C
Charging Time	40 min
Using Time	300 hours when full charged
Palm Rejection Function	Supported
Tilt Function	Not supported
Levels of Pressure	1024
Package Size	190*62*17 mm
Stylus Size	140*8 mm
Stylus Weight	11.4 g

### ▼ Warning

- Choking hazard - Small parts. Children should use the device under adult supervision.
- Built-in non-removable battery, any improper usage may cause battery safety hazards and lead to safety problems.

3. For better protect battery, we recommend not use the stylus pen when charging.

4. We recommend using replacement tips officially manufactured by metapen.

5. Please use the device within 5°C-40°C, and store it within -20°C-60°C. Too high or low temperature may cause malfunction.

6. Please charge within 0°C-40°C to avoid battery performance degradation and standby time reduction.

7. Don't use the device in wet places or near strong magnetic fields. (Not waterproof.)

8. Keep the device dry and do not use harsh chemicals, strong cleaning to clean the device. Wipe the device with a clean, dry soft cloth.

9. The pen contains pressure sensors. Do not push pen tip for an extended period of time. Do not subject the pen to shock or vibration.

If any part of the device is cracked or broken, please stop using it immediately and contact us: [support@metapen.com](mailto:support@metapen.com)

### ▼ FAQ

Q: Why my stylus pen can't work with my Microsoft Surface?

- Please make sure your stylus pen is fully charged(Charging:white LED on, complete charging: LED turns off).
- Make sure your Microsoft Surface is compatible with our M1 stylus.
- A cursor will show when you hover your pen over the screen.

\* When charging, use our included Type-C cable and make sure the charger is connected properly. If you still have problems, please don't worry and feel free to contact us at [support@metapen.com](mailto:support@metapen.com) (24 Hours Fast Response & 12 months Warranty)

### ▼ Correct Disposal of This Product

(Waste Electrical& Electronic Equipment)  
This Marking shown on the product or its literature, indicate that it should not be disposed with other household wastes at the end of its working life.

To prevent possible harm to the environment or human health from uncontrolled waste disposal, please separate this from other types of wastes and recycle it responsibly to promote the sustainable reuse of material resources.

Household user should contact either the retailer where they purchased this product or their local government office, for details of where and how they can take this item for environmentally safe recycling.

Business users should contact their supplier and check the terms and conditions of the purchase contact This product should not be mixed with other commercial wastes for disposal.

### ▼ FCC Statement

Any Changes or modifications not expressly approved by the party responsible for compliance could void the user's authority to operate the equipment. This device complies with part 15 of the FCC Rules. Operation is subject to the following two conditions: (1) This device may not cause harmful interference, and (2) this device must accept any interference received, including interference that may cause undesired operation.

Note: This equipment has been tested and found to comply with the limits for a Class B digital device, pursuant to part 15 of the FCC Rules. These limits are designed to provide reasonable protection against harmful interference in a residential installation. This equipment generates uses and can radiate radio frequency energy and, if not installed and used in accordance with the instructions, may cause harmful interference to radio communications. However, there is no guarantee that interference will not occur in a particular installation. If this equipment does cause harmful interference to radio or television reception, which can be determined by turning the equipment off and on, the user is encouraged to try to correct the interference by one or more of the following measures:

-- Reorient or relocate the receiving antenna--  
-Increase the separation between the equipment and receiver.

-- Connect the equipment into an outlet on a circuit different from that to which the receiver is connected.

-- Consult the dealer or an experienced radio/TV technician for help.

### ▼ Kurzanleitung

Wie benutzt man?

#### 1. Arbeitsmodus

Nehmen Sie den Stift in die Hand und schütteln Sie ihn leicht oder klicken Sie auf die Taste, um aufzuwachen und einsatzbereit zu sein. Sie müssen ihn nicht einschalten oder mit einer APP oder Bluetooth koppeln.

#### 2. Sleep-Modus

Nach 5 Minuten Inaktivität automatisch in den Schlafmodus wechseln.

#### 3. Hover-Modus

Wenn sich die Spitze in der Nähe des Bildschirms befindet (<5 mm), wird der Stylus-Stift aus dem Ruhemodus aktiviert und ein Cursor wird auf dem Bildschirm angezeigt.

#### 4. Tauschen Sie die Spitze aus

Ziehen Sie die alte Stiftpitze direkt heraus und setzen Sie dann die neue Stiftpitze ein, bis sie fest sitzt.



#### 5. LED-Anzeige-Leitfaden

Beim Laden: LED leuchtet weiß

Voll aufgeladen: LED erlischt

Schwache Batterie <10%: Die LED wird orange und blinkt

### ▼ Warnung

1. Erstickungsgefahr – Kleinteile. Kinder sollten das Gerät unter Aufsicht von Erwachsenen benutzen.

2. Eingebaute, nicht entfernbare Batterie, jede unsachgemäße Verwendung kann die Batteriesicherheit gefährden und zu Sicherheitsproblemen führen.

3. Um den Akku besser zu schützen, empfehlen wir, den Eingabestift beim Laden nicht zu verwenden.

4. Wir empfehlen die Verwendung von offiziell von metapen hergestellten Ersatzspitzen.

5. Bitte verwenden Sie das Gerät innerhalb von 5 °C - 40 °C und lagern Sie es bei -20 °C - 60 °C. Eine zu hohe oder zu niedrige Temperatur kann zu Fehlfunktionen führen.

6. Laden Sie den Akku bitte innerhalb von 0 °C bis 40 °C auf, um eine Verschlechterung der Batterieleistung und eine Verkürzung der Standby-Zeit zu vermeiden.

7. Verwenden Sie das Gerät nicht an feuchten Orten oder in der Nähe starker Magnetfelder. (Nicht wasserdicht.)

8. Halten Sie das Gerät trocken und verwenden Sie keine aggressiven Chemikalien, starke Reinigungsmittel, um das Gerät zu reinigen. Wischen Sie das Gerät mit einem sauberen, trockenen, weichen Tuch ab.

9. Der Stift enthält Drucksensoren. Drücken Sie die Stiftpitze nicht über einen längeren Zeitraum. Setzen Sie den Stift keinen Stößen oder Vibrationen aus.

Wenn ein Teil des Geräts Risse oder Brüche aufweist, verwenden Sie es bitte sofort nicht mehr und kontaktieren Sie uns:

[support@metapen.com](mailto:support@metapen.com)

### ▼ Schnelle gemeinsame Fragen und Antworten

F: Warum funktioniert mein Eingabestift nicht mit meinem Microsoft Surface?

- Bitte stellen Sie sicher, dass Ihr Stylus-Stift vollständig aufgeladen ist (Aufladen: weiße LED an, vollständiges Aufladen: LED erlischt).
- Stellen Sie sicher, dass Ihr Microsoft Surface mit unserem M1-Eingabestift kompatibel ist.
- Ein Cursor wird angezeigt, wenn Sie Ihren Stift über den Bildschirm bewegen.

\* Verwenden Sie beim Aufladen unser mitgeliefertes Typ-C-Kabel und stellen Sie sicher, dass das Ladegerät richtig angeschlossen ist. Wenn Sie immer noch Probleme haben, machen Sie sich bitte keine Sorgen und kontaktieren Sie uns unter [support@metapen.com](mailto:support@metapen.com) (24 Stunden schnelle Antwort & 12 Monate Garantie)



UK REP  
Name: Sea&Mew Accounting Ltd  
Address: Electric Avenue Vision 25, London, Enfield EN3 7SD  
Contact Person: Billy Han  
E-mail: info@seamew.net

EC REP  
Name: Sea&Mew Consulting GmbH  
Address: Mittenhuber Straße  
4, 92318 Neumarkt  
Contact Person: Yuan Li  
E-mail: Compliance.EU@outlook.com

DE

### ▼ Guide rapide

Comment utiliser?

#### 1. Mode de travail

Prenez et secouez légèrement le stylet ou cliquez sur la touche pour vous réveiller et prêt à l'emploi. Pas besoin d'allumer ou de coupler avec une application ou Bluetooth.

#### 2. Mode veille

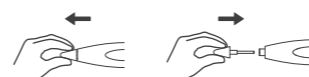
Entrer automatiquement en mode veille après 5 minutes d'inactivité.

#### 3. Mode de survol

Lorsque la pointe est proche de l'écran (<5 mm), le stylet sort du mode veille et un curseur s'affiche à l'écran.

#### 4. Remplacez la pointe

Retirez directement l'ancienne pointe du stylet, puis insérez la nouvelle pointe du stylet jusqu'à ce qu'elle soit fixée.



#### 5. Guide des indicateurs LED

Lors de la charge : la LED devient blanche

Entièrement chargée : la LED s'éteint

Batterie faible <10% : la LED devient orange et clignote

### ▼ Avertissement

1. Risque d'étouffement - Petites pièces. Les enfants doivent utiliser l'appareil sous la surveillance d'un adulte.

2. Batterie intégrée non amovible, toute utilisation inappropriée peut entraîner des risques pour la sécurité de la batterie et entraîner des problèmes de sécurité.

3. Pour une meilleure protection de la batterie, nous vous recommandons de ne pas utiliser le stylet lors de la charge.

4. Nous vous recommandons d'utiliser des embouts de remplacement officiellement fabriqués par metapen.

5. Veuillez utiliser l'appareil entre 5 °C - 40 °C et le stocker entre -20 °C - 60 °C. Une température trop élevée ou trop basse peut entraîner un dysfonctionnement.

6. Veuillez charger entre 0°C et 40°C pour éviter la dégradation des performances de la batterie et la réduction du temps de veille.

7. N'utilisez pas l'appareil dans des endroits humides ou à proximité de champs magnétiques puissants. (Non étanche.)

8. Gardez l'appareil au sec et n'utilisez pas de produits chimiques agressifs, un nettoyage puissant pour nettoyer l'appareil. Essuyez l'appareil avec un chiffon doux, propre et sec.

9. Le stylo contient des capteurs de pression. Ne poussez pas la pointe du stylet pendant une période prolongée. Ne soumettez pas le stylet à des chocs ou à des vibrations.

Si une partie de l'appareil est fissurée ou cassée, veuillez cesser de l'utiliser immédiatement et contactez-nous : [support@metapen.com](mailto:support@metapen.com)

### ▼ Questions et réponses communes rapides

Q: Pourquoi mon stylet ne fonctionne-t-il pas avec ma Microsoft Surface ?

- Assurez-vous que votre stylet est complètement chargé (Charge : LED blanche allumée, charge complète : LED s'éteint).
- Assurez-vous que votre Microsoft Surface est compatible avec notre stylet M1.
- Un curseur s'affiche lorsque vous passez votre stylet sur l'écran.

\* Lors de la charge, utilisez notre câble Type-C inclus et assurez-vous que le chargeur est correctement connecté.

Si vous rencontrez toujours des problèmes, ne vous inquiétez pas et n'hésitez pas à nous contacter à [support@metapen.com](mailto:support@metapen.com) (réponse rapide 24 heures et garantie 12 mois).

PN: 7106500160

FR

### ▼ Guida veloce

Come usare?

#### 1. Modalità di lavoro

Solleva e scuoti leggermente lo stilo o fai clic sul tasto per riattivarlo e pronto per l'uso. Non è necessario accendere o accoppiare con un'APP o Bluetooth.

#### 2. Modalità sospensione

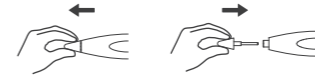
Entra automaticamente in modalità sospensione dopo 5 minuti di inattività.

#### 3. Modalità al passaggio del mouse

Quando la punta è vicina allo schermo (<5 mm), la penna stilo si riattiva dalla modalità di sospensione e sullo schermo viene visualizzato un cursore.

#### 4. Sostituire la punta

Estrarre direttamente la vecchia punta della penna, quindi inserire la nuova punta della penna finché non è fissata.



#### 5. Guida all'indicatore LED

Durante la ricarica: il LED diventa bianco

Carica completa: il LED si spegne

Batteria scarica <10%: il LED diventa arancione e lampeggia

### ▼ Avvertimento

1. Pericolo di soffocamento - Piccole parti. I bambini devono utilizzare il dispositivo sotto la supervisione di un adulto.

2. Batteria incorporata non rimovibile, qualsiasi utilizzo improprio può causare rischi per la sicurezza della batteria e causare problemi di sicurezza.

3. Per una migliore protezione della batteria, si consiglia di non utilizzare la penna stilo durante la ricarica.

4. Si consiglia di utilizzare punte di ricambio prodotte ufficialmente da metapen.

5. Utilizzare il dispositivo entro 5 °C - 40 °C e conservarlo entro -20 °C - 60 °C. Una temperatura troppo alta o troppo bassa può causare malfunzionamenti.

6. Caricare entro 0°C-40°C per evitare il degrado delle prestazioni della batteria e la riduzione del tempo di attesa.

7. Non utilizzare il dispositivo in luoghi umidi o vicino a forti campi magnetici. (Non impermeabile.)

8. Tenere il dispositivo asciutto e non utilizzare prodotti chimici aggressivi, pulizia forte per pulire il dispositivo. Pulisci il dispositivo con un panno morbido pulito e asciutto.

9. La penna contiene sensori di pressione. Non spingere la punta della penna per un periodo di tempo prolungato. Non sottoporre la penna a urti o vibrazioni.

Se una qualsiasi parte del dispositivo è incrinata o rotta, interrompere immediatamente l'uso e contattarci: [support@metapen.com](mailto:support@metapen.com)

### ▼ Domande e risposte comuni veloci

D: Perché la mia penna stilo non funziona con Microsoft Surface?

- Assicurati che la tua penna stilo sia completamente carica (Carica: LED bianco encendido, carga completa: LED se apaga).
- Assicurati che il tuo Microsoft Surface sia compatibile con il nostro stilo M1.
- Quando si passa la penna sullo schermo verrà visualizzato un cursore.

\* Durante la ricarica, utilizzare il nostro cavo di tipo C incluso e assicurarsi che il caricabatterie sia collegato correttamente.

Se hai ancora problemi, non preoccuparti e non esitare a contattarci all'indirizzo [support@metapen.com](mailto:support@metapen.com) (24 ore di risposta rapida e 12 mesi di garanzia)

FR

IT

### ▼ Guía rápida

¿Cómo utilizar?

#### 1. Modo de trabajo

Levante y agite ligeramente el lápiz óptico o haga clic en la tecla para activarlo y estar listo para usar. No es necesario encenderlo ni emparejarlo con una aplicación o Bluetooth.

#### 2. Modo de suspensión

Entra automáticamente en modo de suspensión después de 5 minutos de inactividad.

#### 3. Modo de desplazamiento

Cuando la punta está cerca de la pantalla (<5 mm), el lápiz óptico sale del modo de suspensión y se muestra un cursor en la pantalla.

#### 4. Reemplace la punta

Extraiga directamente la punta del lápiz antiguo y, a continuación, inserte la punta del lápiz nuevo hasta que quede fijo.



#### 5. Guía de indicadores LED

Al cargar: el LED se vuelve blanco

Completamente cargado: el LED se apaga

Batería baja <10%: el LED se vuelve naranja y parpadea

### ▼ Advertencia

1. Peligro de asfixia: piezas pequeñas. Los niños deben usar el dispositivo bajo la supervisión de un adulto.

2. Batería integrada no extraíble, cualquier uso inadecuado puede causar riesgos de seguridad de la batería y provocar problemas de seguridad.

3. Para proteger mejor la batería, recomendamos no utilizar el lápiz óptico durante la carga.

4. Recomendamos utilizar puntas de repuesto fabricadas oficialmente por metapen.

5. Utilice el dispositivo dentro de 5 °C - 40 °C y guárdelo dentro de -20 °C - 60 °C. Una temperatura demasiado alta o baja puede causar un mal funcionamiento.

6. Cargue entre 0 °C y 40 °C para evitar la degradación del rendimiento de la batería y la reducción del tiempo de espera.

7. No use el dispositivo en lugares húmedos o cerca de campos magnéticos fuertes. (No impermeable.)

8. Mantenga el dispositivo seco y no use productos químicos agresivos, limpieza fuerte para limpiar el dispositivo. Limpie el dispositivo con un paño suave limpio y seco.

9. El bolígrafo contiene sensores de presión. No presione la punta del lápiz durante un período de tiempo prolongado. No someta el lápiz a golpes o vibraciones.

Si alguna parte del dispositivo está agrietada o rota, deje de usarlo inmediatamente y contáctenos: [support@metapen.com](mailto:support@metapen.com)

### ▼ Preguntas y respuestas comunes rápidas

P: ¿Por qué mi lápiz óptico no funciona con mi Microsoft Surface?

- Asegúrese de que su lápiz óptico esté completamente cargado (Carga: LED blanco encendido, carga completa: LED se apaga).
- Asegúrese de que su Microsoft Surface sea compatible con nuestro lápiz óptico M1.
- Aparecerá un cursor cuando pase el lápiz sobre la pantalla.

\* Al cargar, use nuestro cable tipo C incluido y asegúrese de que el cargador esté conectado correctamente.

Si aún tiene problemas, no se preocupe y no dude en contactarnos en [support@metapen.com](mailto:support@metapen.com) (Respuesta rápida las 24 horas y 12 meses de garantía)

metapen

ES