

soundcore



soundcore Space Q45

**USER MANUAL**

## APP

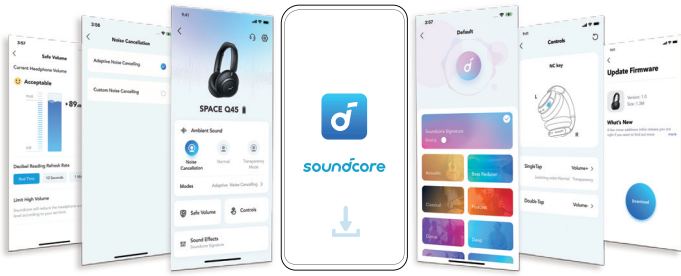
soundcore



Google Play and the Google Play logo are trademarks of Google Inc.

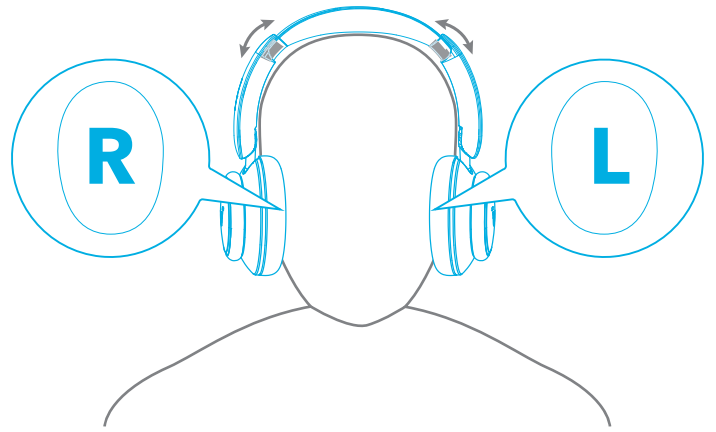


Apple and the Apple logo are trademarks of Apple Inc.



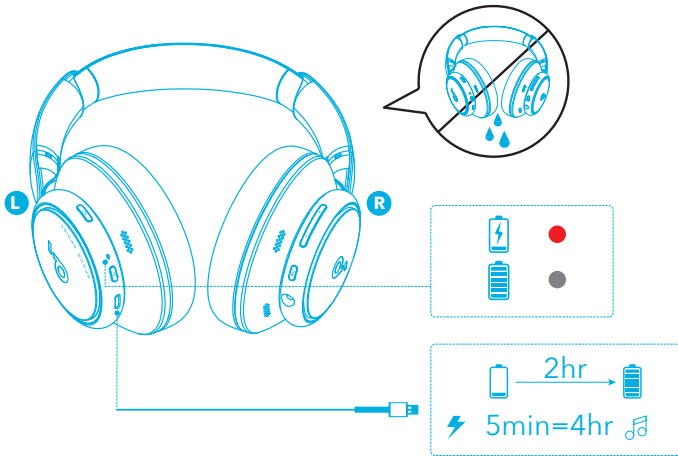
Download the soundcore app to customize ambient sound, adjust EQ settings, update firmware, and explore more. If your headphones cannot connect with the soundcore app, update it to the latest version in your mobile app store.

## WEARING



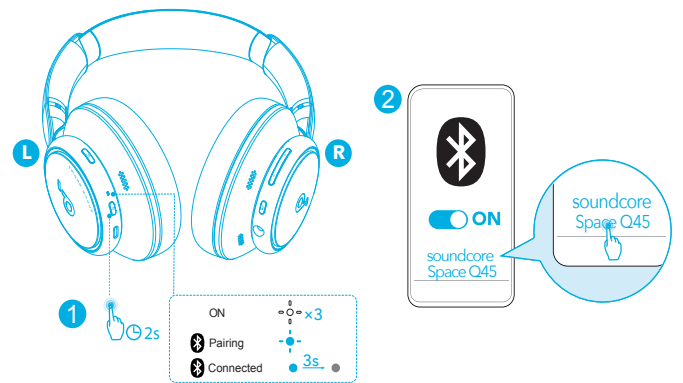
Wear the headphones with the "L" logo on your left ear and "R" logo on your right ear. Adjust the length of the headband for a comfortable fit.

## CHARGING



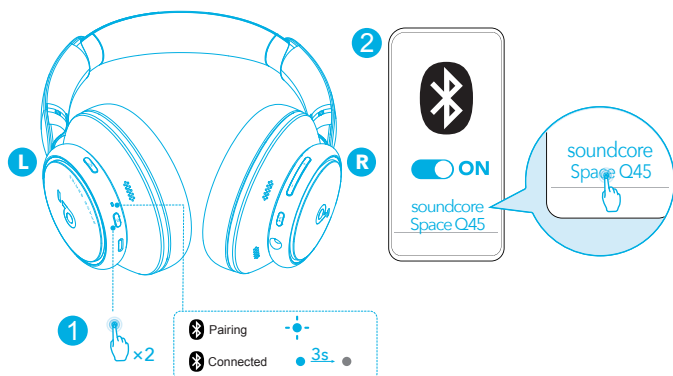
Fully dry off the USB port before charging. Do not turn on your headphones while charging. Use a certified USB-C charging cable and charger to prevent any damage.

## POWERING ON & PAIRING

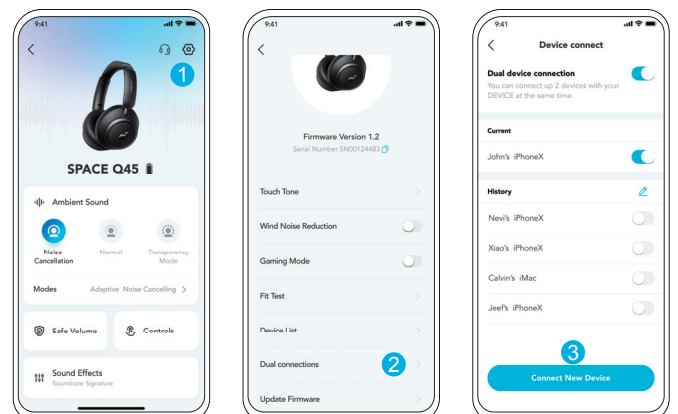


Press and hold the power button for 2 seconds to turn on. The headphones will automatically enter Bluetooth pairing mode when connecting for the first time. Select "soundcore Space Q45" on your device's Bluetooth list to connect.

## MULTIPOINT CONNECTION

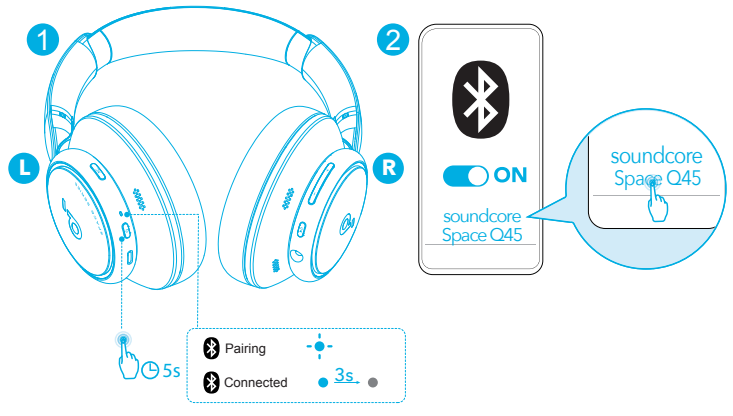


The headphones can connect with two devices at the same time. When already connected to one device, press the power button twice to pair with another device.



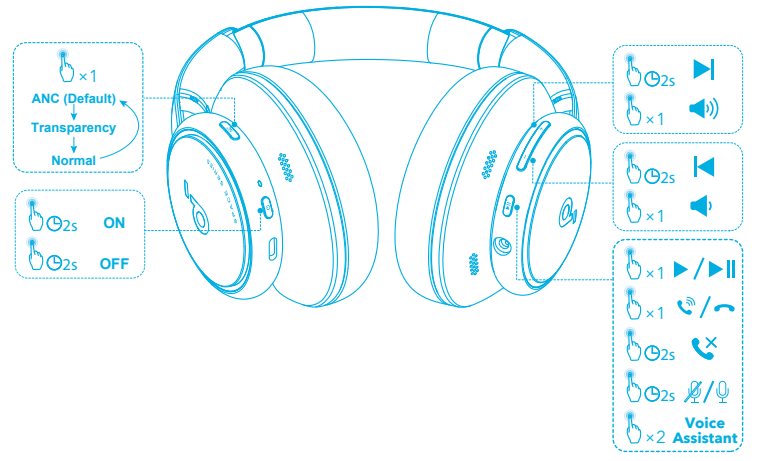
In the soundcore app, go to settings and select **Dual Connections > Connect New Device**.

# MANUAL PAIRING



To manually enter Bluetooth pairing mode when the headphones are off, press and hold the power button for 5 seconds until the LED flashes blue.

# BUTTON CONTROLS

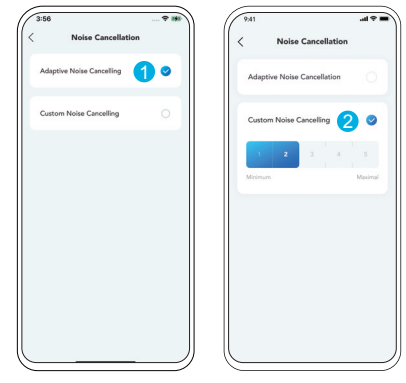


	Switch ambient sound modes (ANC / Transparency / Normal)		Press once
	Power on / off		Press and hold for 2 seconds

# BUTTON CONTROLS

	Play / Pause		Press once
	Next track		Press and hold for 2 seconds
	Previous track		Press and hold for 2 seconds
	Volume up / down		Press once
	Answer / End a call		Press once
	Reject a call		Press and hold for 2 seconds
	Mute / Restore the microphone		Press and hold for 2 seconds
	Activate voice assistant software		Press twice

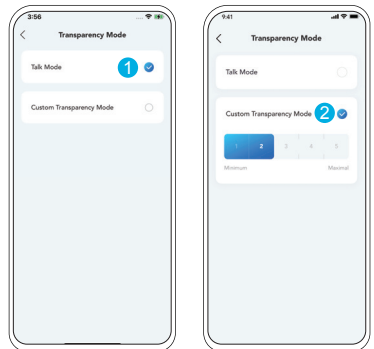
# NOISE CANCELLATION



To reduce ambient noise, switch to noise cancellation (default) via NC button and customize in the soundcore app.

- Adaptive Noise Cancelling: Adjust the level of noise cancellation automatically for various scenarios.
- Custom Noise Cancelling: Set the level of noise cancellation manually.

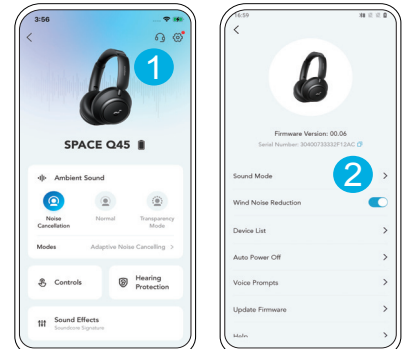
# TRANSPARENCY



To stay aware of your surroundings while listening to music, switch to transparency via NC button and customize in the soundcore app.

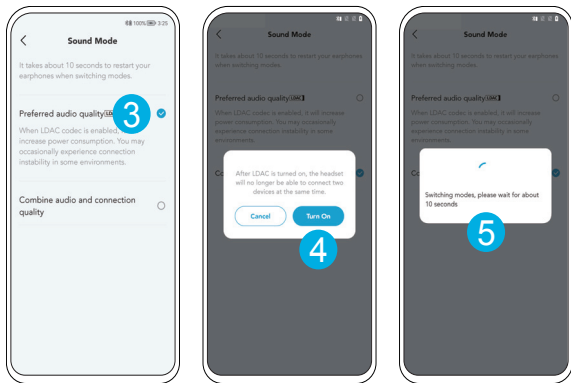
- Talk Mode: Voices stand out more clearly from other ambient sounds.
- Custom Transparency Mode: Set the level of transparency manually.

# LDAC

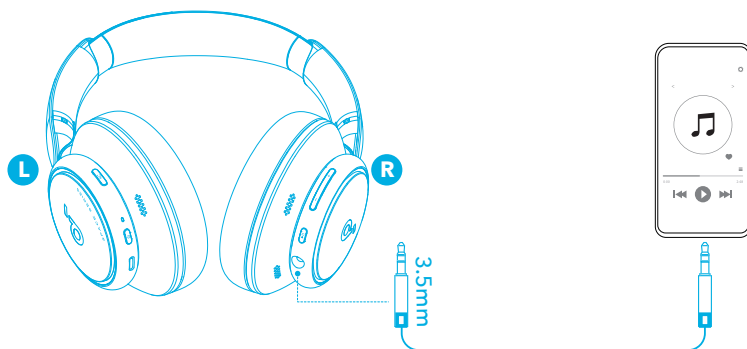


- Use devices powered by Android 8.0 or later to experience LDAC quality sound.
- LDAC provides higher quality sound, increases power consumption, and reduces playtime.
- Enable LDAC in a low-interference environment to ensure a stable Bluetooth connection.

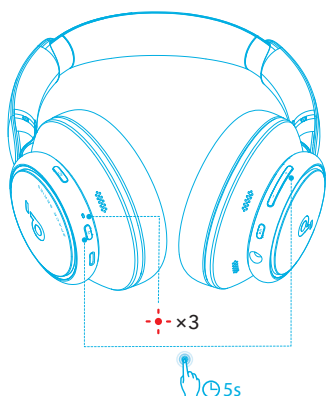
1. Go to settings in the soundcore app. 2. Click on "Sound Mode".



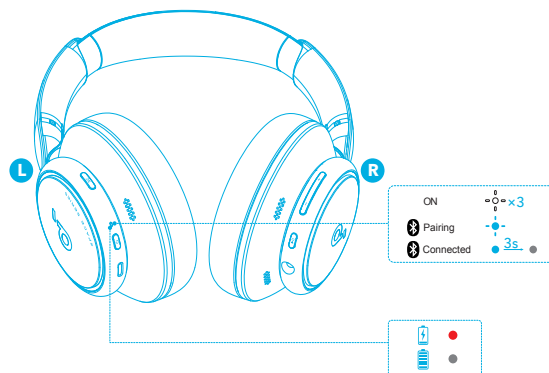
3. Select "**Preferred audio quality**" to switch to LDAC codec.
4. You will be notified that the headphones do not support LDAC when connected to two devices. Select "**Turn on**" to continue.
5. It takes about 10 seconds to switch audio codecs. You may be requested to update the headphones' firmware if available.



Play audio on an external device by plugging in a 3.5mm AUX cable. Wired listening will turn off Bluetooth mode automatically.



You might need to reset your headphones if you experience connectivity or function issues. Delete the pairing history from your Bluetooth device first. Press the power and volume up buttons simultaneously for 5 seconds until the LED flashes red three times.



- Steady red
- Steady blue
- Flashing white
- Flashing blue
- Light off



You will be informed once the new version of firmware is detected when you connect the headphones with the app. Ensure the headphones are powered on and connected to a device until the firmware update is complete. During the update, avoid any usage and ensure stable access to the internet.



Specifications are subject to change without notice.

Input	5 V $\bar{\text{---}}$ 0.7 A
Rated output power	2.2 mW
Battery capacity	750 mAh
Charging time	2 hours
Playtime (with ANC off)	Up to 65 hours
Playtime (with ANC on)	Up to 50 hours
Driver size	40 mm
Frequency response	20 Hz - 40 kHz
Impedance	16 $\Omega$
Bluetooth version	5.3
Bluetooth range	15 m / 49 ft



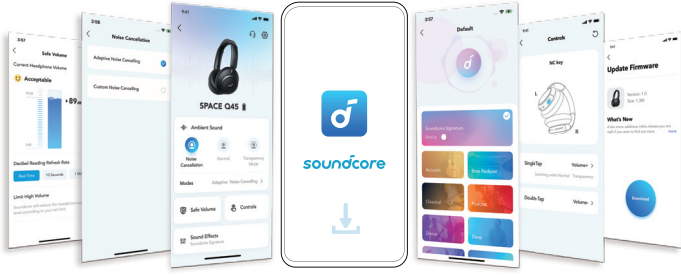
soundcore



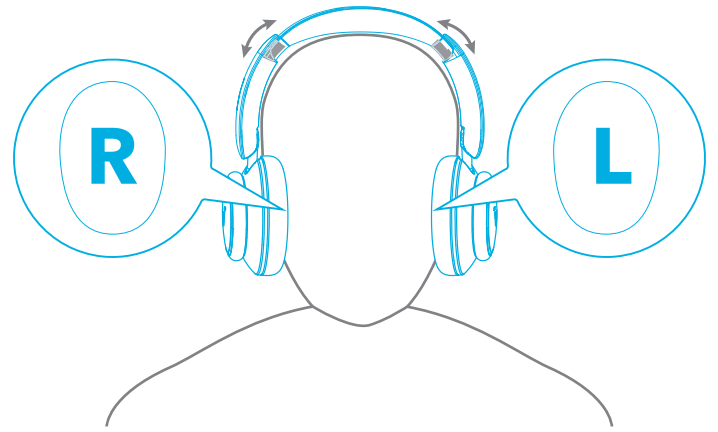
Google Play and the Google Play logo are trademarks of Google Inc.



Apple and the Apple logo are trademarks of Apple Inc.

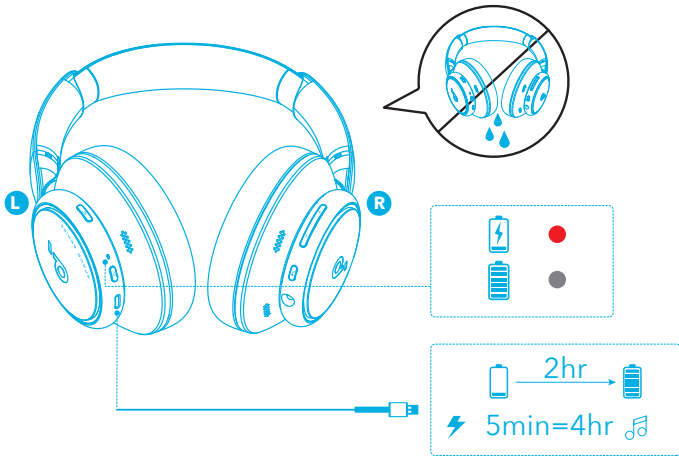


قم بتنزيل تطبيق soundcore لتخصيص الصوت المحيط وضبط إعدادات معادل الصوت (EQ) وتحديث البرنامج الثابت واستكشاف المزيد. إذا لم تتمكن سماعات الرأس الخاصة بك من الاتصال بتطبيق soundcore، فحدّثه إلى أحدث إصدار موجود في متجر تطبيقات الأجهزة المحمولة.



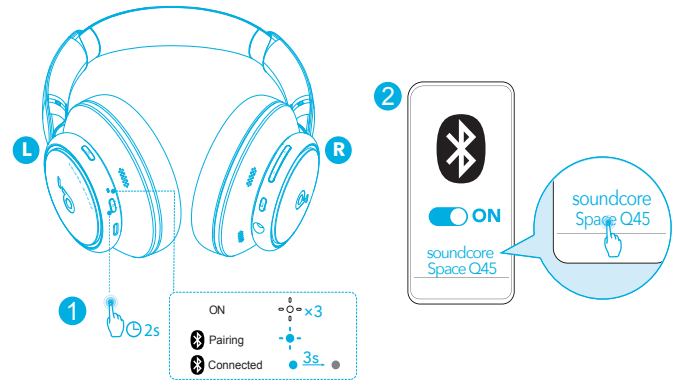
ارتد سماعات الرأس التي تحمل الشعار "L" على أذنك اليسرى والشعار "R" على أذنك اليمنى. اضبط طول طوق الرأس حتى تحصل على مفاص مريح.

## الشحن



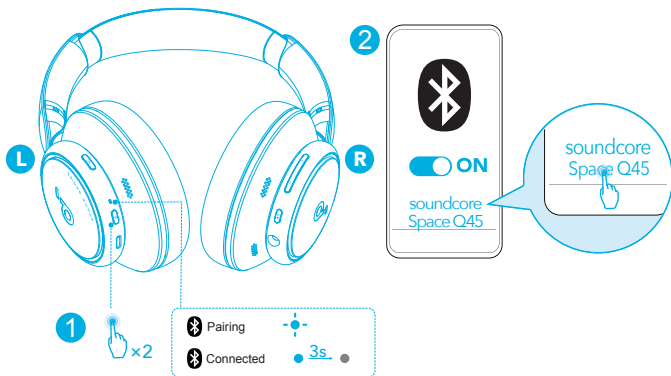
قم بتجفيف منفذ USB بشكل كامل قبل الشحن. لا تشغل سماعات الرأس الخاصة بك أثناء الشحن. استخدم كابل وشاحن يو.إس.بي-سي (USB-C) معتمدين لمنع أي تلف.

## التشغيل والاقتران

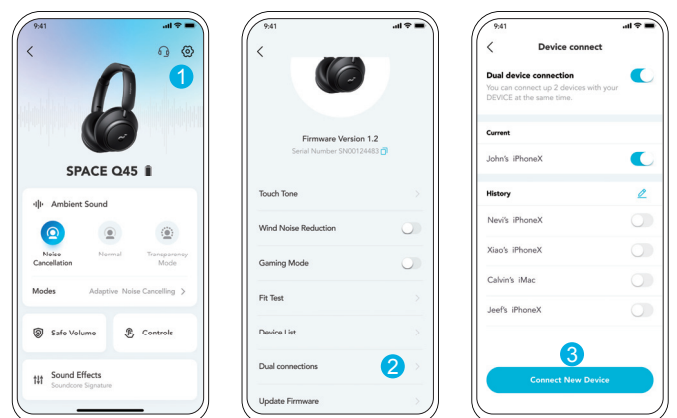


اضغط مع الاستمرار لمدة ثانيتين على زر الطاقة لتشغيل سماعة الرأس. ستدخل سماعات الرأس تلقائيًا في وضع الاقتران عبر Bluetooth عند الاتصال لأول مرة. حدّد "soundcore Space Q45" في قائمة Bluetooth بجهازك للاتصال.

## الاتصال متعدد النقاط



يمكن توصيل سماعة الرأس بجهاز Bluetooth في الوقت نفسه. عندما تكون متصلة بالفعل بجهاز واحد، اضغط مرتين على زر الطاقة للاقتران بجهاز آخر.

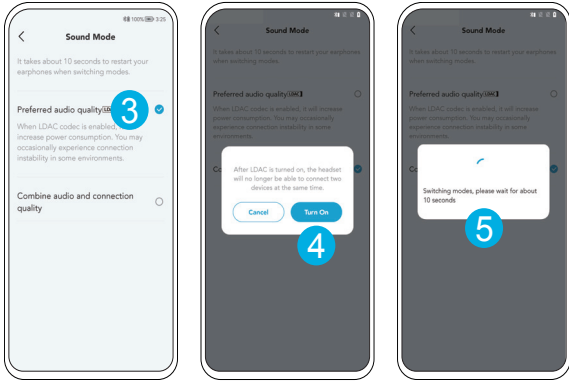


في تطبيق soundcore، انتقل إلى الإعدادات وحدد اتصال مزدوج < توصيل جهاز جديد.



## وضع LDAC

LDAC



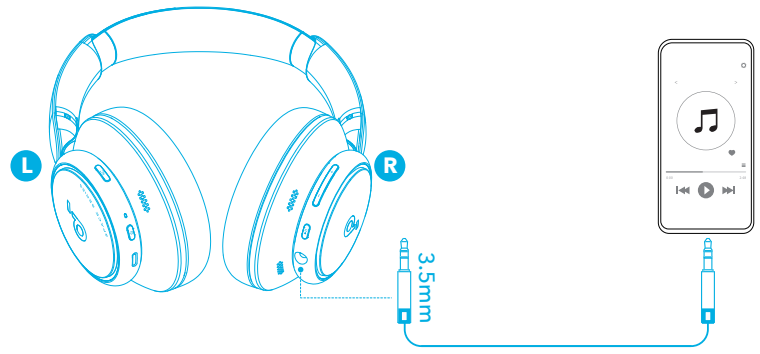
3. حدد "Preferred audio quality" للتبديل إلى توكويد LDAC.

4. سيتم إعلامك بأن سماعات الرأس لا تدعم وضع LDAC عند توصيلها بجهازين. حدد "تشغيل" للمتابعة.

5. يستغرق تبديل الأكواد الصوتية حوالي 10 ثوانٍ. قد يُطلب منك تحديث البرنامج الثابت لسماعات الرأس إذا كان متاحًا.

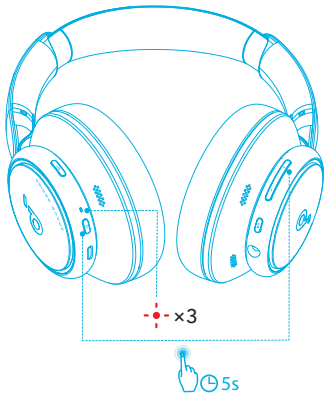
## الاستماع السلكي

AUX



يمكنك تشغيل الملفات الصوتية على جهاز خارجي بتوصيل كابل AUX مقاس 3.5 مم. سيؤدي الاستماع السلكي إلى إيقاف تشغيل وضع Bluetooth تلقائيًا.

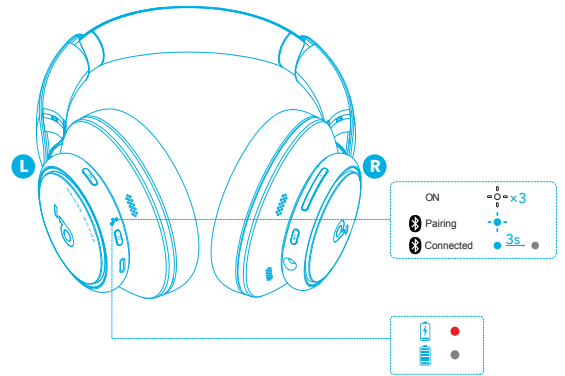
## إعادة الضبط



قد تحتاج إلى إعادة ضبط سماعات الرأس إذا واجهت أي مشكلات بخصوص الاتصال أو وظائف التشغيل.

احذف سجل الإقران من جهاز Bluetooth الخاص بك أولاً. اضغط على زري الطاقة ورفع مستوى الصوت في آن واحد لمدة 5 ثوانٍ حتى يومض مؤشر LED باللون الأحمر ثلاث مرات.

## دليل مصباح LED



- أحمر ثابت
- أزرق ثابت
- أبيض وامض
- أزرق وميض أزرق
- الإضاءة مطفأة

## تحديث البرنامج الثابت



سيتم إخطارك بمجرد اكتشاف الإصدار الجديد من البرنامج الثابت عند توصيل سماعات الرأس بالتطبيق. تأكد من تشغيل سماعات الرأس وتوصيلها بجهاز حتى يكتمل تحديث البرنامج الثابت. أثناء التحديث، تجنّب أي استخدام وتأكد من الوصول المستقر إلى الإنترنت.

## المواصفات



المواصفات عرضة للتغيير دون إشعار.

الدخل	5 فولت --- 0.7 أمبير
قوة الإخراج المُصنفة	2.2 mW
سعة البطارية	750 mAh
مدة الشحن	2 ساعة واحدة
وقت تشغيل (مع إيقاف تشغيل ANC)	ما يصل إلى 65 ساعات
وقت تشغيل (مع تشغيل ANC)	ما يصل إلى 50 ساعات
حجم المُحرك	40 مم
استجابة التردد	20 هرتز - 40 كيلو هرتز
المقاومة	16 أوم
إصدار Bluetooth	5.3
نطاق Bluetooth	15 متر / 49 قدم