



KURZANLEITUNG

AC1300 Wireless Dualband USB3.0-Adapter



www.wavlink.com/en_us/WL-WN692A3

Scannen Sie den QR-Code oder laden Sie den Link für die Kurzanleitung und den Treiberdownload

WL-WN692A3 WAVLINK (@WavlinkOfficial) WAVLINK SUPPORT (@WavlinkTechSupport)

Sicherheitshinweise

Lesen Sie die Sicherheitshinweise immer sorgfältig durch. Bewahren Sie diese Kurzanleitung zum späteren Nachschlagen auf. Halten Sie dieses Gerät von Feuchtigkeit fern. Wenn eine der folgenden Situationen auftritt, lassen Sie das Gerät von einem Techniker überprüfen:

- Das Gerät wurde Feuchtigkeit ausgesetzt.
- Das Gerät wurde fallen gelassen und beschädigt.
- Das Gerät weist offensichtliche Anzeichen eines Bruchs auf.
- Das Gerät hat nicht gut funktioniert oder Sie können es nicht zum Laufen bringen gemäß Bedienungsanleitung.

Urheberrechtserklärung

Kein Teil dieser Veröffentlichung darf ohne vorherige schriftliche Genehmigung in irgendeiner Form reproduziert werden. Andere hier erwähnte Marken oder Markennamen sind Marken oder eingetragene Marken der jeweiligen Unternehmen.

Haftungsausschluss

Die Informationen in diesem Dokument können ohne vorherige Ankündigung geändert werden. Der Hersteller gibt keine (impliziten oder sonstigen) Zusicherungen oder Gewährleistungen in Bezug auf die Richtigkeit und Vollständigkeit dieses Dokuments ab und haftet in keinem Fall für entgangenen Gewinn oder Handelsschäden, einschließlich, aber nicht beschränkt auf besondere, zufällige, Folge-, oder andere Schäden.

WEEE Richtlinie und Produktentsorgung

Am Ende seiner Lebensdauer sollte dieses Produkt nicht als Hausmüll oder allgemeiner Abfall behandelt werden. Es sollte an die zuständige Sammelstelle für das Recycling von elektrischen und elektronischen Geräten übergeben oder zur Entsorgung an den Lieferanten zurückgesandt werden.

01

Eigenschaften

- Entspricht den Standards IEEE 802.11ac, IEEE 802.11n, IEEE 802.11g, IEEE 802.11b.
- Flexible und blitzschnelle Verbindung: 866 Mbit/s bei 5 GHz und 400 Mbit/s bei 2,4 GHz.
- Unterstützt die Soft AP-Funktion unter Windows 7/8/10, um einen Hotspot zu erstellen.
- Verfügt über eine 2x5dBi Omnidirektionale Antenne, um Ihren Wi-Fi-Empfang zu verbessern.
- Unterstützt WPA/ WPA2, WPA-PSK/ WPA2-PSK-Verschlüsselung.
- Unterstützt 20MHz & 40MHz & 80MHz Bandbreitenübertragung.
- Unterstützt OFDM mit BPSK-, QPSK-, 16QAM-, 64QAM-, 256QAM-Modulation.

System Anforderungen

- Microsoft Windows
 - Mac OS X
- Hinweis: Die Soft AP-Funktion unterstützt Windows 7/8/10, nicht verfügbar in Mac OS.

In der Box

- 1 x AC1300 Wireless-Dualband USB3.0-Adapter
- 1 x USB3.0-Kabel
- 1 x Kurzanleitung
- 1 x CD-förmige Karte für den Treiber-Download

02

LED-Beschreibung

Aus	Kein Strom oder nicht installierter Treiber.
Schnelles Blinken	Mit dem PC verbunden und Treiber installiert, Suche nach Wi-Fi-Signal.
Langsames Blinken	Mit dem PC verbunden und Treiber installiert, vom Wi-Fi-Signal getrennt.
Fest an	Mit Wi-Fi verbunden
Schnelles Blinken nach Dauerleuchten	Bestehende Datenübertragung

Anschluss-Diagramm

Verbinden Sie den Adapter über das mitgelieferte USB 3.0-Kabel mit Ihrem Gerät.



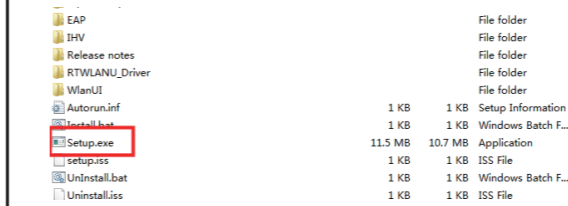
03

Treiberinstallation

Die Installation der Treibersoftware kann erforderlich sein. Bitte laden Sie den Treiber von unserer offiziellen Website herunter, wenn Ihr Computersystem dies erfordert.

Für Microsoft Windows 7:

Schritt 1: Finden Sie die ZIP-Datei des Wireless LAN-Treibers.
Schritt 2: Klicken Sie, um die ausführende Datei „Setup.exe“ zu starten, und befolgen Sie dann die Anweisungen auf dem Bildschirm.



Für Mac OS:

Schritt 1: Finden Sie die ZIP-Datei des Wireless LAN-Treibers.
Schritt 2: Klicken Sie, um die ausführbare Datei „Install.pkg“ zu starten, und befolgen Sie dann die Anweisungen auf dem Bildschirm.
Schritt 3: Starten Sie Ihren Computer neu, wie das System vorschlägt.

Install.pkg

Release_RTWlanU_MacOSX.txt

Uninstall.pkg

Utility_Release.txt

04

WiFi Verbindung

Stellen Sie sicher, dass Sie alle anderen Wi-Fi-Verbindungen auf Ihrem Computer ausschalten.

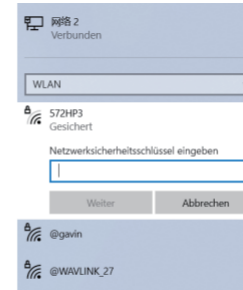
Für Microsoft Windows:

Schritt 1: Bitte stecken Sie die USB-Wireless-Karte ein. Wenn die LED langsam zu blinken beginnt, können Sie das WLAN einrichten.
Schritt 2: Klicken Sie mit der rechten Maustaste auf das Netzwerksymbol in der Taskleiste, um das neue Wi-Fi einzuschalten.
Schritt 3: Wählen Sie die Wi-Fi SSID aus, mit der Sie sich verbinden möchten, und geben Sie das Wi-Fi-Passwort ein.
Nach erfolgreicher Verbindung blinkt die LED schnell.



Windows 7

Bitte überprüfen Sie die Dropdown-Liste. ↓



Windows 10

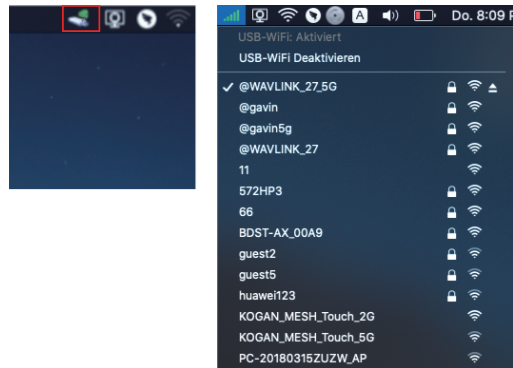
05

HINWEIS:

Zuerst müssen Sie den richtigen WLAN-Namen Ihrer neuen WLAN-Karte finden, dann können Sie sie bei Bedarf einrichten. Sie können den Namen unter „Netzwerkverbindungen“ ändern.

Für Mac OS:

Schritt 1: Bitte stecken Sie die USB-WLAN-Karte ein. Wenn die LED zu blinken beginnt, können Sie das WLAN einrichten.
Schritt 2: Oben erscheint ein USB-WLAN-Symbol. Klicken Sie darauf, um es zu öffnen, und wählen Sie die Wi-Fi SSID aus, mit der Sie sich verbinden möchten. Nach erfolgreicher Wi-Fi-Verbindung verwandelt sich das USB-Wi-Fi-Symbol in einen grünen Signalbalken.



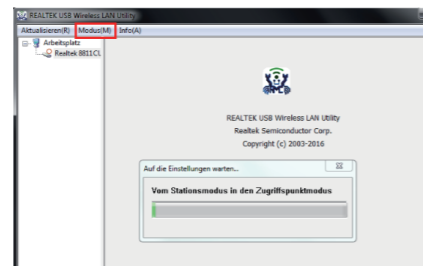
HINWEIS: Öffnen Sie einen Browser und testen Sie die Verbindung.

06

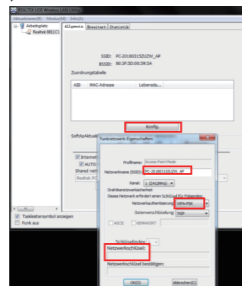
AP-Modus unter Windows 7

Schritt 1: Klicken Sie auf das Realtek-Symbol () oder den grünen Signalbalken () in der Taskleiste, um das Dienstprogramm zu starten.

Schritt 2: Gehen Sie im Menü zu „Mode(M)“ und klicken Sie dann auf „Zugriffspunkt“, um zu wechseln.



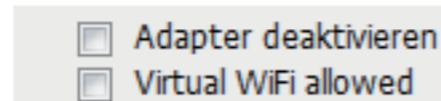
Schritt 3: Klicken Sie auf „Konfig“ unter „Allgemein“, um ein neues Wi-Fi auf Ihrem Computer zu erstellen.



07

Hinweis:

Bitte ändern Sie die SSID und stellen Sie die Authentifizierung für Ihre Bequemlichkeit und Netzwerksicherheit ein. Aktivieren Sie nicht das Kontrollkästchen Adapter deaktivieren.

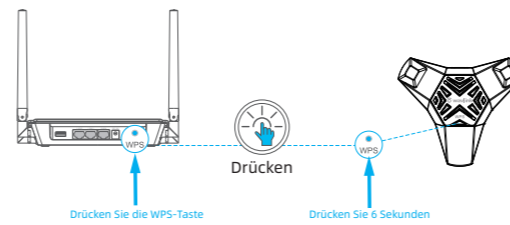


Schritt 4: Nach erfolgreicher Konfiguration verwandelt sich der grüne Balken in ein Wi-Fi-Symbol (). Dann können Sie Ihren Laptop, Ihr Handy und andere drahtlose Geräte mit dem Wi-Fi verbinden.

HINWEIS: Deaktivieren Sie nicht Ihre lokale Netzwerkverbindung. Andernfalls gibt es keinen WLAN-Hotspot im Computer.

WPS-Ein-Tasten-Verbindung

Halten Sie die WPS-Tasten von Host-Router und Adapter 6 Sekunden lang gedrückt.



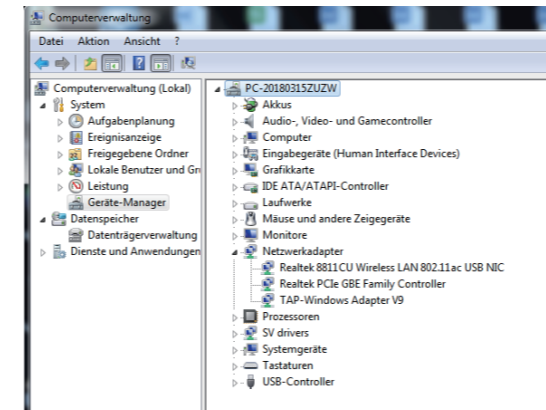
08

Überprüfen der Installation

Wenn Ihr Adapter nicht funktioniert, fehlen wahrscheinlich die Treiber oder es wurden die falschen Treiber installiert.

Windows 7

Stecken Sie den USB-Adapter ein. Klicken Sie mit der rechten Maustaste auf das Computer-Symbol > Wählen Sie Computerverwaltung > Doppelklicken Sie auf Geräte-Manager > Gehen Sie zu Netzwerkkadaper, um zu sehen, ob der richtige Treiber installiert ist.

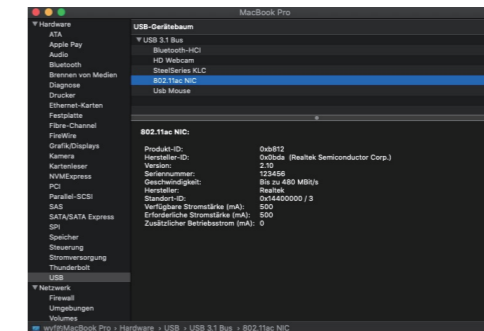


09

Mac OS

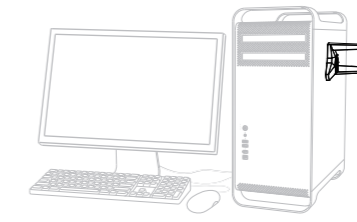
Stecken Sie den USB-Adapter ein.

Klicken Sie mit der rechten Maustaste auf das Apple-Symbol > Wählen Sie Über diesen Mac > Klicken Sie auf Systembericht > Gehen Sie zu USB > Klicken Sie auf USB-Gerätebaum, um zu sehen, ob der richtige Treiber installiert ist.



Interner Magnet

Der Adapter kann an der Gehäusewand für seinen internen Magneten absorbiert werden.



10

INTERFERENZERKLÄRUNG DER BUNDESKOMMUNIKATIONSKOMMISSION

Dieses Gerät wurde getestet und entspricht den Grenzwerten für digitale Geräte der Klasse B gemäß Teil 15 der FCC-Bestimmungen. Diese Grenzwerte sollen einen angemessenen Schutz gegen schädliche Störungen in einer Wohninstallation bieten.

Dieses Gerät erzeugt, verwendet und kann Hochfrequenzenergie ausstrahlen. Und wenn es nicht gemäß den Anweisungen installiert und verwendet wird, schädliche Störungen des Funkverkehrs verursachen können. Es kann jedoch nicht garantiert werden, dass bei einer bestimmten Installation keine Störungen auftreten. Wenn dieses Gerät den Radio- oder Fernsehempfang schädigt, was durch Aus- und Einschalten des Geräts festgestellt werden kann, sollte der Benutzer versuchen, die Störungen durch eine oder mehrere der folgenden Maßnahmen zu beheben:

- Richten Sie die Empfangsantenne neu aus oder verschieben Sie sie.
- Vergrößern Sie den Abstand zwischen Gerät und Empfänger.
- Schließen Sie das Gerät an eine Steckdose an, die nicht mit dem Stromkreis des Empfängers verbunden ist.
- Wenden Sie sich an den Händler oder einen erfahrenen Radio- / Fernsehtechniker.

Dieses Gerät entspricht Teil 15 der FCC-Bestimmungen. Der Betrieb unterliegt den folgenden zwei Bedingungen:

- (1) Dieses Gerät darf keine schädlichen Störungen verursachen.
- (2) Und dieses Gerät muss alle empfangenen Störungen standhalten, einschließlich Störungen, die einen unerwünschten Betrieb verursachen können.

FCC ID:

Offizielle Website: www.wavlink.com
Technischer Support: support@wavlink.com

11