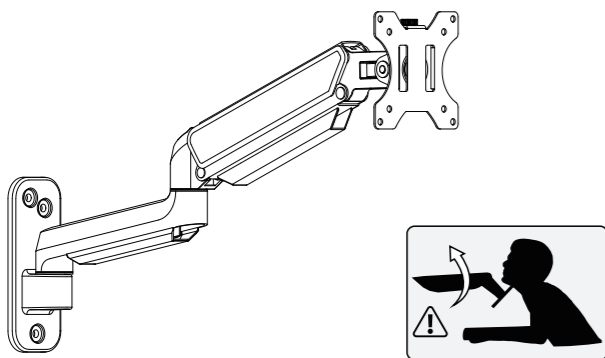


INSTALLATION INSTRUCTION

CX02-01_WG3.0



If you have any questions, please feel free to contact our customer support before returning.
 Wenn Sie Fragen haben, wenden Sie sich bitte vor der Rücksendung an unseren Kundendienst.
 Si vous avez des questions, n'hésitez pas à contacter notre service clientèle avant de nous renvoyer le produit.
 Se hai domande, si prega di contattare il nostro supporto clienti prima di restituire il prodotto.
 Si tiene alguna duda, no dude en contactarse con nuestro servicio de atención al cliente antes de devolver el producto.

(EN) Safety Caution

Please read this instruction carefully before installation. If you do not understand these instructions or have doubts about the safety of the installation, assembly or use of this product, please contact us.

- This product is designed for use in wood stud or solid concrete wall.
- DO NOT install into drywall alone.**
- The wall must be capable of supporting five times the weight of the monitor and mount combined.
- Incorrect installation may result in product damage or body injury.

WARNING: This product contains small items that could be a choking hazard if swallowed. Before starting assembly, verify all parts are included and undamaged. If any parts are missing or damaged, do not return the damaged item to your dealer; please contact our customer service team. Never use damaged parts!

(DE) Sicherheitshinweise

Bitte lesen Sie die Anweisungen sorgfältig vor der Installation durch. Falls Sie diese Anweisungen nicht verstehen oder Zweifel bezüglich der Sicherheit der Installation, des Zusammenbaus oder der Verwendung des Produkts haben, kontaktieren Sie uns bitte.

- Dieses Produkt ist für die Installation an Wänden mit Holzträgern und Massivbetonwand.
- NICHT an einer reinen Gipskartonwand montieren.**
- Die Wand muss das Fünffache des Gesamtgewichts des Fernsehapparats und der Halterung tragen können.
- Unsachgemäße Montage dieses Produkts kann zu Verletzungen und zu den Beschädigungen an Ihrem Gerät führen.

Warnung: Dieses Produkt enthält kleine Teile, die beim Verschlucken zur Erstickungsgefahr führen können. Bevor Sie mit der Installation beginnen, überprüfen Sie bitte, ob alle Zubehörteile und Ersatzteile vollständig und unbeschädigt sind. Wenn Teile fehlen oder beschädigt sind, geben Sie den beschädigten Artikel nicht an Ihren Händler zurück, sondern wenden Sie sich bitte an unseren Kundendienst. Verwenden Sie niemals beschädigte Teile!

(FR) Consignes de Sécurité

Avant l'installation, veuillez attentivement lire ce mode d'emploi. Si vous ne comprenez pas ces instructions, ou si vous avez des questions sur la sécurité de l'installation, de l'assemblage et de l'utilisation, contactez nous s'il vous plaît.

- Ce produit s'applique au montant en bois, au mur en béton plein.
- Ne l'installez PAS seulement au mur en placo.**
- La force portante du mur doit atteindre au moins cinq fois du poids total de votre téléviseur et du support.
- L'installation incorrecte causera le dommage matériel ou la blessure corporelle.

AVERTISSEMENT : Ce produit contient de petites pièces, en cas d'ingestion, des risques de suffocation y arrivera. Avant l'installation, veuillez vérifier que tous les accessoires et toutes les pièces sont complets et non défectueux. Si des pièces sont manquantes ou endommagées, ne retournez pas l'article endommagé à votre vendeur, mais contactez notre équipe du service clientèle. N'utilisez jamais de pièces endommagées!

(IT) Cautela per Sicurezza

Prima dell'installazione si prega di leggere dettagliatamente il manuale delle istruzioni. Se non si comprendono queste istruzioni o si hanno dubbi relativi all'installazione, al montaggio o all'uso di questo prodotto, si prega di contattarci.

- Questo prodotto è progettato per pilastri in legno e muri in calcestruzzo solido.
- NON installarlo in soli cartongessi.**
- Il muro deve essere capace di portare almeno cinque volte il peso totale del televisore e del supporto.
- L'installazione errata potrebbe causare danni al prodotto o lesioni personali.

Avvertenza: Questo prodotto contiene piccoli articoli che potrebbe causare il pericolo di soffocamento se ingoiati. Prima di iniziare l'installazione, controlla se tutti gli accessori e componenti siano inclusi e non danneggiati. Se alcune parti sono mancanti o danneggiate, non restituire l'articolo danneggiato al rivenditore, ma contattate il nostro servizio clienti. Si raccomanda di non utilizzare mai parti danneggiate durante l'installazione!

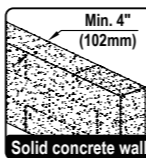
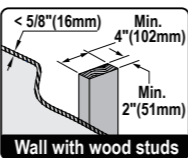
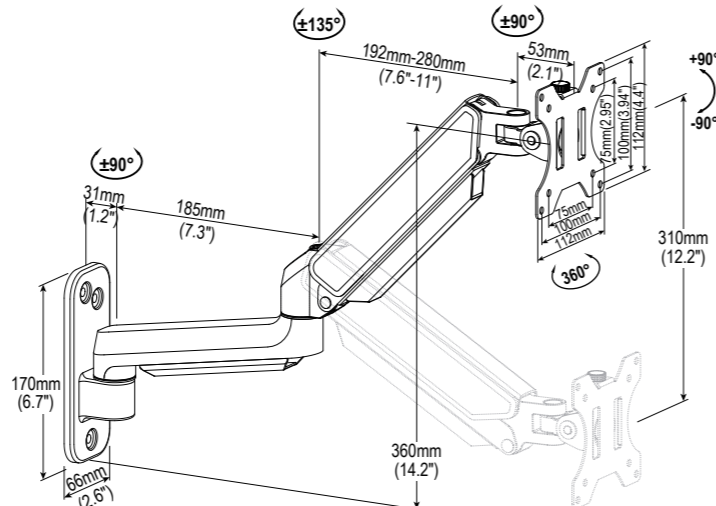
(ES) Advertencia de Seguridad

Lea atentamente las instrucciones antes de la instalación, si no las entiende o tiene alguna duda sobre la instalación, el montaje o el uso del producto, póngase en contacto con nosotros.

- Este producto está diseñado para su uso en montantes de madera o pared de hormigón sólido.
- NO lo instale sólo en paneles de yeso.**
- La pared debe ser capaz de soportar cinco veces el peso del televisor y el soporte combinados.
- Una instalación incorrecta puede provocar daños en el producto o lesiones corporales.

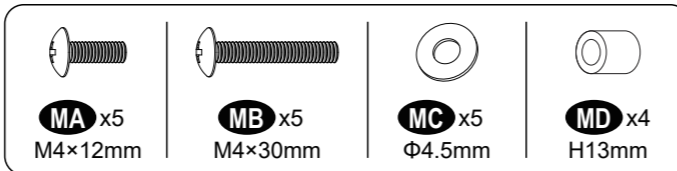
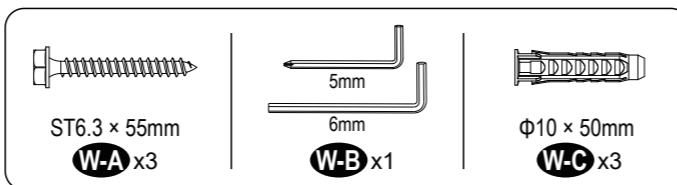
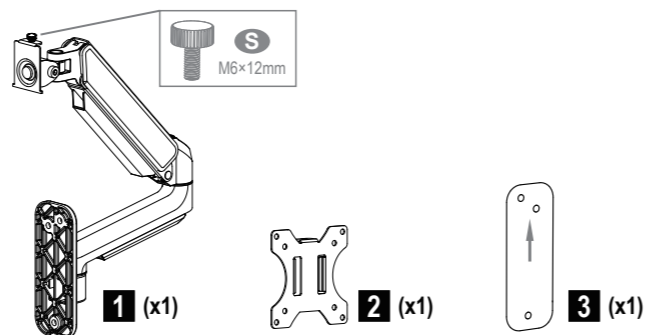
ADVERTENCIA: Este producto contiene elementos pequeños que podrían causar asfixia en caso de ingestión. Antes de comenzar el montaje, verifique que todas las piezas estén incluidas y sin daños. Si falta alguna pieza o está dañada, no devuelva el artículo dañado a su distribuidor; póngase en contacto con nuestro equipo de atención al cliente. ¡No utilice nunca piezas dañadas!

Product Dimensions / Produktabmessung / Dimensions de Produit / Dimensioni del Prodotto / Dimensiones del Producto



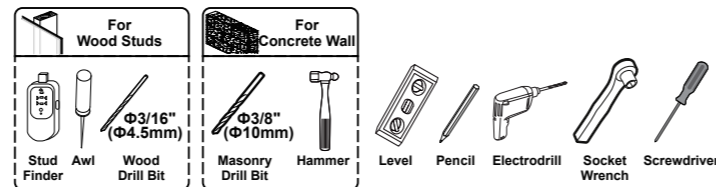
WARNING! ACHTUNG! AVVERTIMENTO! ¡ADVERTENCIA!
DO NOT install into drywall alone. NICHT an einer reinen Gipskartonwand montieren. Ne l'installez PAS seulement au mur en placo. NON installarlo in soli cartongessi. No instalar en paredes de solo yeso.

Parts and Hardware / Mitgelieferte Teile und Befestigungsmaterialien / Pièces et Accessoires / Accessori e Componenti / Accesorios y Piezas



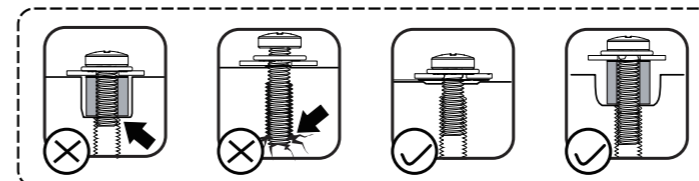
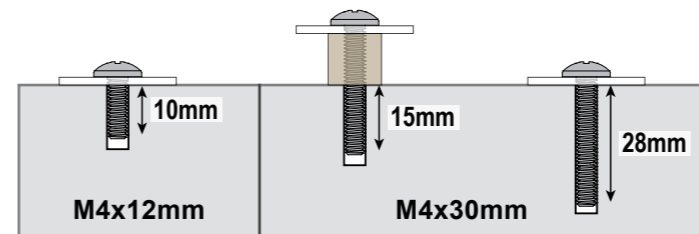
NOTE: Not all parts and hardware included will be used.
HINWEIS: Es wird nicht das gesamte mitgelieferte Befestigungsmaterial verwendet.
REMARQUE : Les pièces et le matériel inclus ne seront pas tous utilisés.
NOTA: Non tutte le componenti sono destinate all'uso.
NOTA: No todas las piezas se utilizarán.

Tools (Not Included) / Werkzeuge (Nicht enthalten) / Outils (Pas Inclus) / Utensili (Non incluso) / Herramientas (No incluidas)



1 Attach VESA Plate to Monitor
 VESA-Platte am Monitor befestigen
 Attachez la Plaque VESA au Moniteur
 Fissare la Piastra VESA al Monitor
 Conectar la Placa VESA al Monitor

Select Correct Monitor Screw Length
 Richtige Monitorschraubenlänge auswählen
 Sélectionnez la Longueur Correcte pour des Vis de Moniteur
 Scegliere la Lunghezza Corretta della Vite del Monitor
 Seleccione la Longitud Correcta del Tornillo del Monitor



Which Situation Needs Spacers?

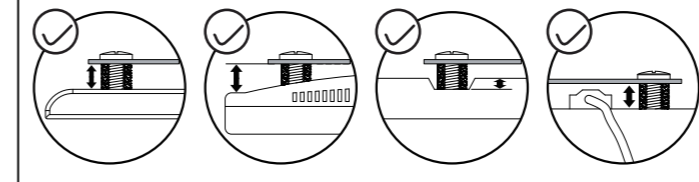
EN If the screw is too long or the surface is uneven, please choose the appropriate screws, washers, and spacers for your monitor.

DE Wenn die Schraube zu lang ist oder die Oberfläche uneben ist, wählen Sie bitte die passenden Schrauben, Unterlegscheiben und Abstandshalter für Ihren Monitor.

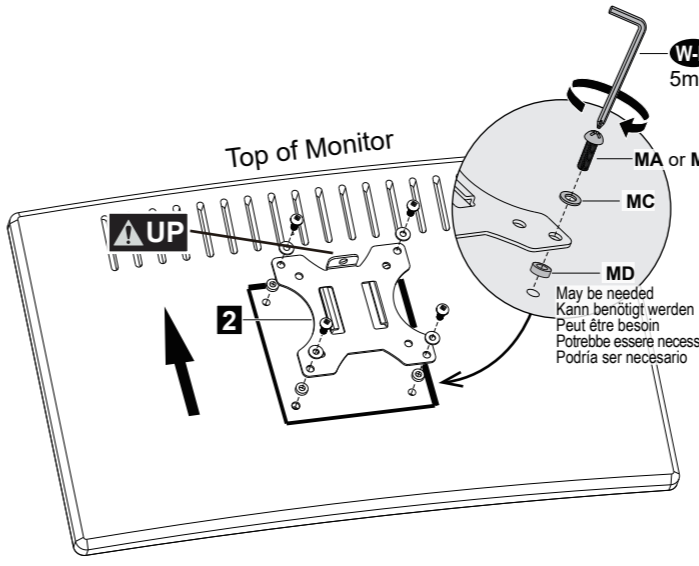
FR Si la vis est trop longue ou si la surface est inégale, choisissez les vis, rondelles et entretoises appropriées pour votre moniteur.

IT In quale situazione sono necessari i distanziatori?
 Se la vite è troppo lunga o la superficie è irregolare, si prega di scegliere viti, rondelle e distanziatori adatti al monitor.

ES ¿En qué situación se necesita espaciadores?
 Si el tornillo es demasiado largo o la superficie es irregular, elija los tornillos, arandelas y espaciadores adecuados para su monitor.

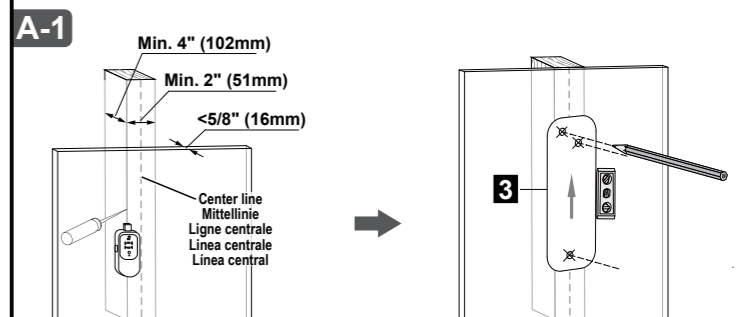


Do not tighten the screws excessively or your monitor might be damaged. Ziehen Sie die Schrauben nicht zu fest an, da sonst Ihr Monitor beschädigt werden könnte. Ne serrez pas excessivement les vis car cela pourrait endommager votre moniteur. Non stringere eccessivamente le viti o il monitor potrebbe essere danneggiato. No apriete excesivamente los tornillos, o su pantalla podría resultar dañada.



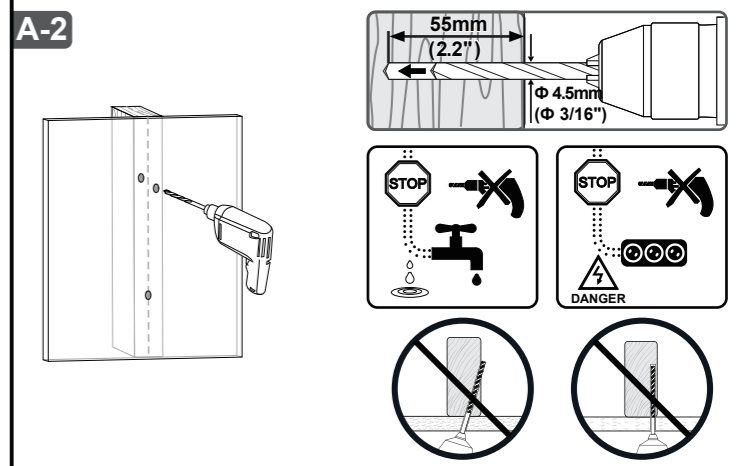
2-A Attach Arm to Wall
 Befestigen Sie den Arm an der Wand
 Fixez le Bras au Mur
 Attaccare il Braccio al Muro
 Fije el Brazo a la Pared

OPTION A: Wood Stud Installation
 OPTION A: Die Montage von Holzbalkenwand
 OPTION A: Installation du Montant en Bois
 OPZIONE A: Installazione su Parete con i Pilastri in Legno
 OPCIÓN A: Instalación en Pared con Pilares de Madera

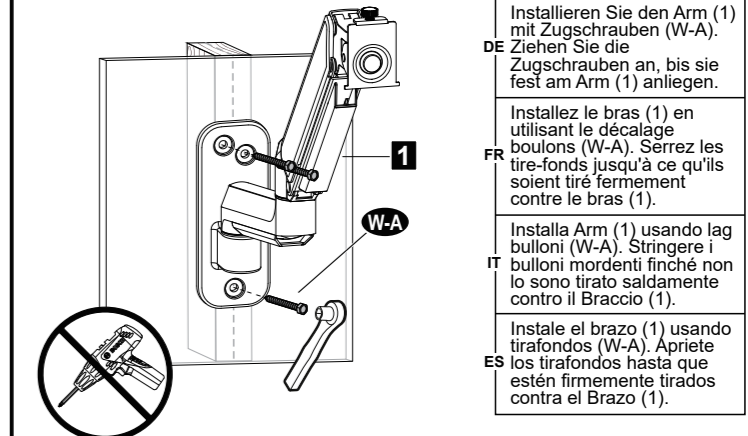


EN Locate your studs. Verify and mark the center of the stud by finding the stud edges using a stud finder.
 DE Suchen Sie Ihre Holzbalken. Überprüfen und markieren Sie die Mitte des Holzbalkens, indem Sie die Balkenkanten mit der Ahle und dem Balkensucher ermitteln.
 FR Localisez vos poteaux en bois. Vérifiez et marquez le centre du goujon en trouvant le bords des montants avec d'un poinçon et d'un détecteur de montants.
 IT Individuare i pilastri di legno. Controllare e segnare il centro del pilastro trovando i bordi del pilastro con il punzone e il rilevatore di legno.
 ES Localice los pilares de madera. Verifique y marque el centro de ellos encontrando los bordes de ellos utilizando un punzón y un localizador de montantes.

EN Level the mounting template and mark the pilot hole locations.
 DE Richten Sie die Löcher mit der Mittellinie Ihres Holzbalkens aus. Richten Sie die Montageschablone aus und markieren Sie die Positionen für die Vorbohrungen.
 FR Alignez les trous avec la ligne centrale de votre montant en bois. Nivelez le gabarit de montage et marquez l'emplacement des trous pilotes.
 IT Allineare i fori con la linea centrale del pilastro in legno. Livellare la dima di montaggio e segnare le posizioni dei fori pilota.
 ES Alinee los orificios con la línea central del pilares de madera. Nivele la plantilla de montaje y marque las ubicaciones de los orificios piloto.

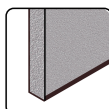


CAUTION: Do not use in drywall or wood stud!
VORSICHT: Verwenden Sie keinen Dübel, wenn Sie eine Wandplatte an einer Holzbalkenwand installieren!
ATTENTION: Pas pour l'installation de mur en placo ou de montant en bois!
CAUTELA: Quando si installa la piastra a muro sul muro con pilastri in legno, non utilizzare i tasselli per il muro in calcestruzzo!
PRECAUCIÓN: No utilizar en paneles de yeso ni en pilares de madera!



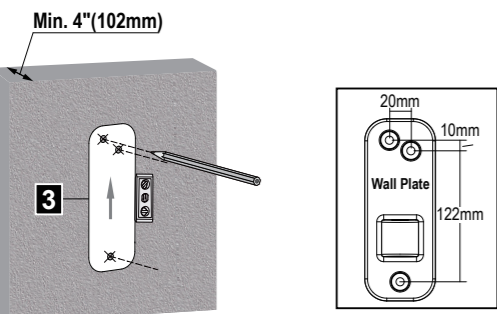
2-B

Attach Arm to Wall
Befestigen Sie den Arm an der Wand
Fixez le Bras au Mur
Attaccare il Braccio al Muro
Fije el Brazo a la Pared



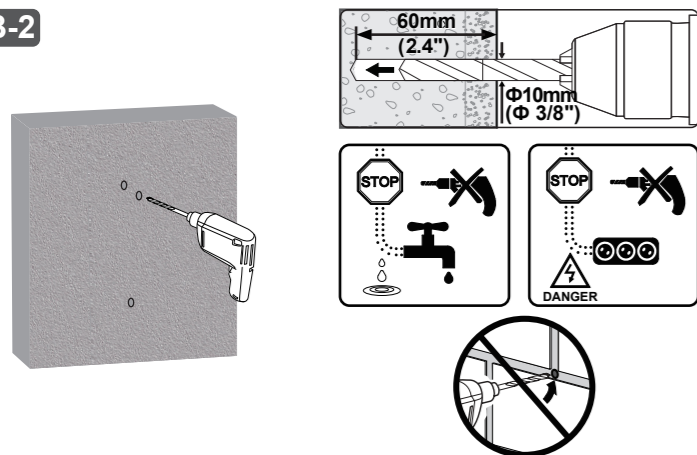
OPTION B: Solid Concrete Wall Installation
OPTION B: Die Montage von Massivbetonwand
OPTION B: Installation du Mur en Béton Plein
OPZIONE B: Installazione su Parete in Cemento
OPCIÓN B: Instalación en Pared de Hormigón Sólido

B-1

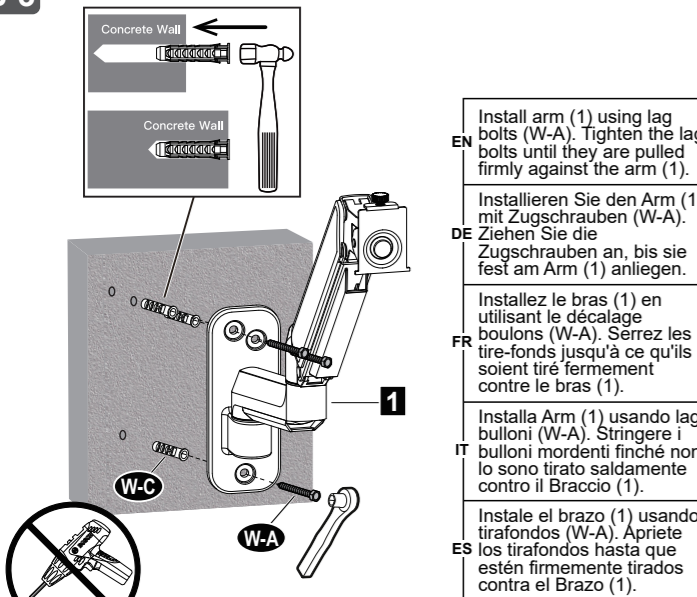


EN Level the mounting template and mark the pilot hole locations.
DE Richten Sie die Montageschablone aus und markieren Sie die Positionen für die Vorbohrungen.
FR Nivelez le gabarit de montage et marquez l'emplacement des trous pilotes.
IT Livellare la dima di montaggio e segnare le posizioni dei fori pilota.
ES Nivele la plantilla de montaje y marque las ubicaciones de los orificios piloto.

B-2



B-3



EN Install arm (1) using lag bolts (W-A). Tighten the lag bolts until they are pulled firmly against the arm (1).
DE Installieren Sie den Arm (1) mit Zugschrauben (W-A). Ziehen Sie die Zugschrauben an, bis sie fest am Arm (1) anliegen.
FR Installez le bras (1) en utilisant le décalage boulons (W-A). Serrez les tire-fonds jusqu'à ce qu'ils soient tiré fermement contre le bras (1).
IT Installa Arm (1) usando lag bulloni (W-A). Stringere i bulloni mordenti finché non lo sono tirato saldamente contro il Braccio (1).
ES Instale el brazo (1) usando tirafondos (W-A). Apriete los tirafondos hasta que estén firmemente tirados contra el Brazo (1).

3

Hang monitor
Monitor aufhängen
Accrocher le moniteur
Appendere il monitor
Colgar el Monitor

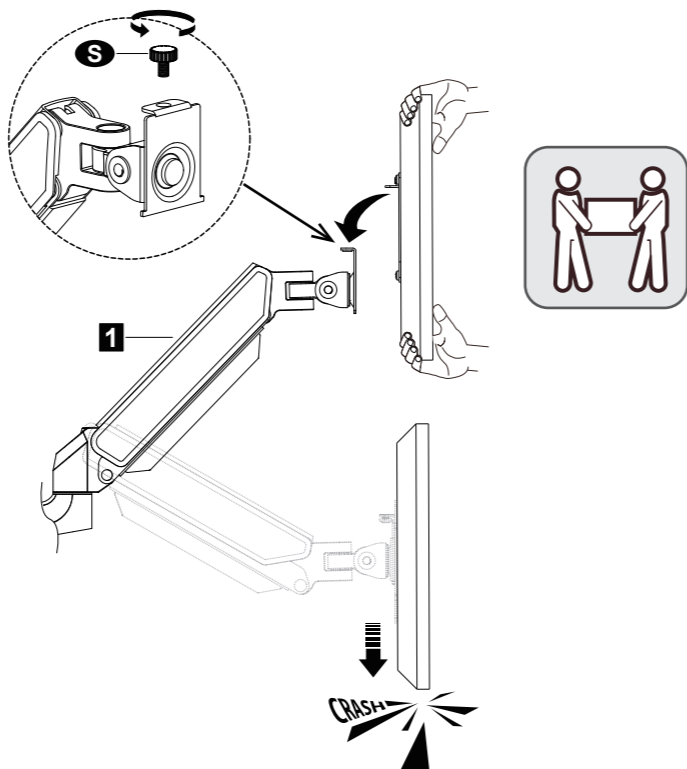
Remove the pre-assembled security bolt (S) from the arm (1). Slide the monitor onto the head of swivel arm, install the security bolt (S). Make sure the security bolt is installed before you rotate the monitor.

EN Entfernen Sie die vormontierte Sicherungsschraube (S) aus dem Arm (1). Schieben Sie den Monitor auf den Kopf des Schwenkarms und bringen Sie die Sicherungsschraube (S) an. Vergewissern Sie sich, dass die Sicherungsschraube angebracht ist, bevor Sie den Monitor drehen.
DE Retirer le boulon de sécurité pré-monté (S) du bras (1). Faites glisser le moniteur sur la tête du bras pivotant et installez le boulon de sécurité (S). Assurez-vous que le boulon de sécurité est installé avant de faire pivoter le moniteur.

FR Rimuovere il bullone di sicurezza preassemblato (S) dal braccio (1). Far scorrere il monitor sulla testa del braccio girevole, installare il bullone di sicurezza (S). Assicurarsi che la vite di sicurezza sia installata correttamente prima di ruotare il monitor.

IT Retire el perno de seguridad pre-montado (S) del brazo (1). Deslice el monitor hacia el cabezal del brazo basculante, instale el perno de seguridad (S). Asegúrese de que el tornillo de seguridad esté instalado apretado antes de girar el monitor.

ES



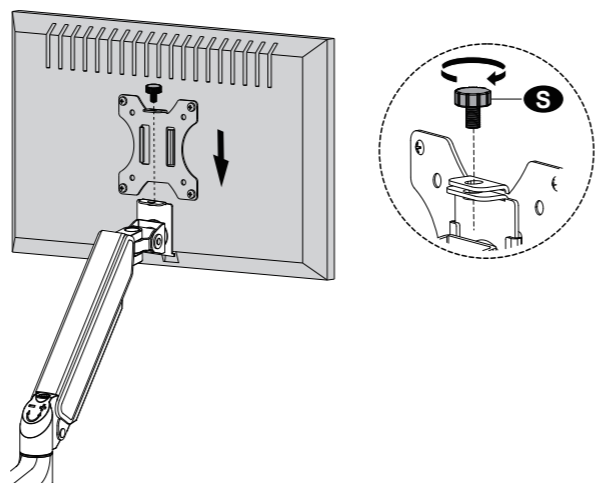
Important Notice: The initial pressure value of the gas spring is set to a minimum value. So when the monitor is hung on, you need to hold it with both hands and leave the monitor in a slow and gentle way. DO NOT let it go down suddenly.

Wichtige Hinweis: Die Gasfederspannung ist auf einen Mindestwert eingestellt. Wenn der Monitor aufgehängt ist, müssen Sie ihn also mit beiden Händen festhalten und ihn langsam und sanft herunterlassen. Lassen Sie ihn NICHT plötzlich herunterfallen.

Avis important: La pression initiale du ressort à gaz est réglée sur une valeur minimale. Par conséquent, lorsque le moniteur est accroché, vous devez le tenir à deux mains et le quitter lentement et délicatement. Ne le laissez pas tomber brusquement.

Avviso importante: Il valore iniziale della pressione della molla a gas è impostato su un valore minimo. Pertanto, quando il monitor è appeso, è necessario tenerlo con entrambe le mani e lasciare il monitor in modo lento e delicato. NON lasciarlo cadere improvvisamente.

Aviso importante: La presión inicial del resorte de gas se establece en el valor más bajo. Por lo tanto, cuando se cuelgue el monitor, debe sujetarlo con ambas manos y dejar el monitor de forma lenta y suave. NO lo deje bajar de golpe.



4

Adjustments (If necessary)
Einstellung (Falls erforderlich)
Ajustement (Si nécessaire)
Regolazioni (Se necessarie)
Ajustes (Si es necesario)

Tilt Adjustment / Neigungsverstellung / Réglage de l'inclinaison / Regolazione Inclinazione / Ajuste de Inclinación

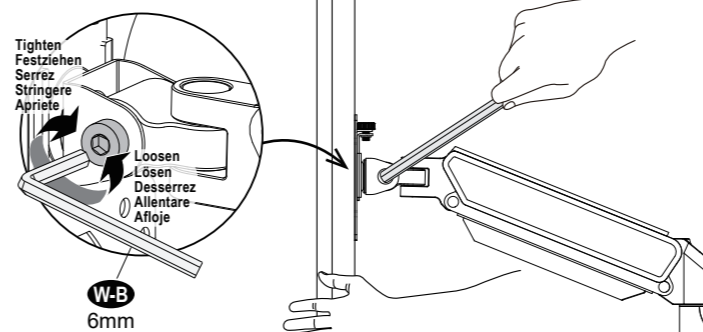
EN Loosen the tilting bolt, then adjust monitor to your desired tilt angle. Finally retighten the tilting bolt.

DE Lösen Sie die Kippschraube und stellen Sie den gewünschten Neigungswinkel ein. Ziehen Sie abschließend die Kippschraube wieder fest.

FR Desserrez le boulon d'inclinaison, et puis réglez le moniteur à l'angle d'inclinaison souhaité. Enfin, resserrez le boulon d'inclinaison.

IT Allenta il bullone di inclinazione, quindi regola il monitor all'angolo di inclinazione desiderato. Infine, stringi nuovamente il bullone di inclinazione.

ES Suelte el tornillo de inclinación y ajuste la pantalla al ángulo de inclinación deseado. Por último, vuelva a apretar el tornillo de inclinación.



Tension Adjustment / Spannung Einstellen / Réglage de la Tension / Regolazione della Tensione / Ajuste de Tensión

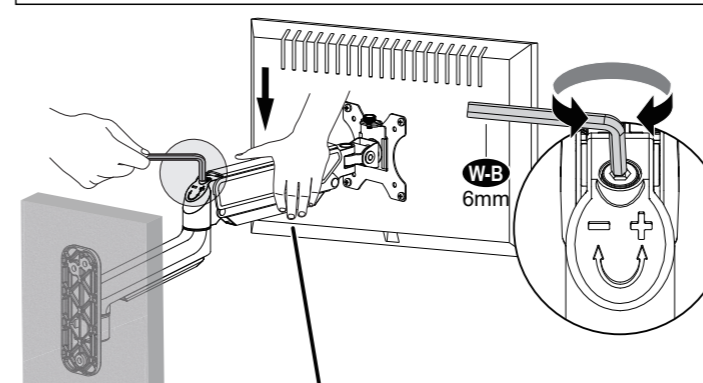
EN The gas spring is pre-set to minimum tension. Depending on the weight of your actual monitor, you may need to adjust the tension of arm with 6mm Allen key (W-B).

DE Die Gasfeder ist auf minimale Spannung voreingestellt. Je nach dem Gewicht Ihres Monitors können Sie die Spannung des Arms mit einem 6-mm-Inbusschlüssel (W-B) einstellen.

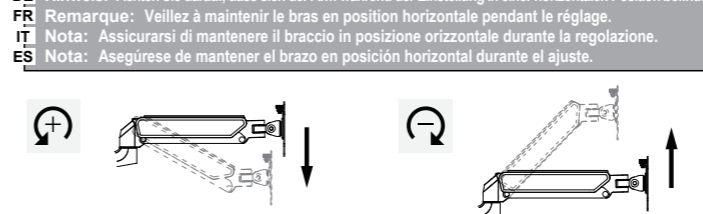
FR Le ressort à gaz est pré-réglé à la tension minimale. En fonction du poids du moniteur, il peut être nécessaire d'ajuster la tension du bras à l'aide d'une clé Allen de 6 mm (W-B).

IT La molla a gas è preimpostata sulla tensione minima. A seconda del peso del monitor, potrebbe essere necessario regolare la tensione del braccio con una chiave a brugola da 6 mm (W-B).

ES El resorte de gas está preajustado a la tensión mínima. Dependiendo del peso de su monitor, es posible que deba ajustar la tensión del brazo con la llave Allen de 6 mm (W-B).



EN Note: Be sure to keep the arm in a horizontal position during adjustment.
DE Hinweis: Achten Sie darauf, dass sich der Arm während der Einstellung in einer horizontalen Position befindet.
FR Remarque: Veillez à maintenir le bras en position horizontale pendant le réglage.
IT Nota: Assicurarsi di mantenere il braccio in posizione orizzontale durante la regolazione.
ES Nota: Asegúrese de mantener el brazo en posición horizontal durante el ajuste.



EN **Situation 1:** If arm is falling down
Solution: Turn the screw counterclockwise to increase tension.
Situation 2: If arm is rising up
Solution: Turn the screw clockwise to decrease tension.

DE **Lösung:** Drehen Sie die Schraube gegen den Uhrzeigersinn, um die Spannung zu erhöhen.
Lösung: Drehen Sie die Schraube im Uhrzeigersinn, um die Spannung zu verringern.

FR **Situation 1:** Si le bras tombe
Solution: Tournez la vis dans le sens inverse des aiguilles d'une montre pour augmenter la tension.
Situation 2: Si le bras se lève
Solution: Tournez la vis dans le sens des aiguilles d'une montre pour diminuer la tension.

IT **Situazione 1:** Se il braccio cade a terra
Soluzione: ruotare la vite in senso antiorario per aumentare la tensione.
Situazione 2: Se il braccio si alza
Soluzione: ruotare la vite in senso orario per diminuire la tensione.

ES **Situación 1:** Si el brazo se cae
Solución: Gire el tornillo en sentido contrario a las agujas del reloj para aumentar la tensión.
Situación 2: Si el brazo se levanta
Solución: Gire el tornillo en el sentido de las agujas del reloj para disminuir la tensión.

4

Adjustments (If necessary)
Einstellung (Falls erforderlich)
Ajustement (Si nécessaire)
Regolazioni (Se necessarie)
Ajustes (Si es necesario)

360° Rotation / 360° Drehung / Rotation de 360° / Rotazione a 360° / Rotación de 360°

EN Please attach the monitor first, then hold the sides of it with both hands, and rotate vigorously. If that doesn't work out, please do not hesitate to ask for our help.

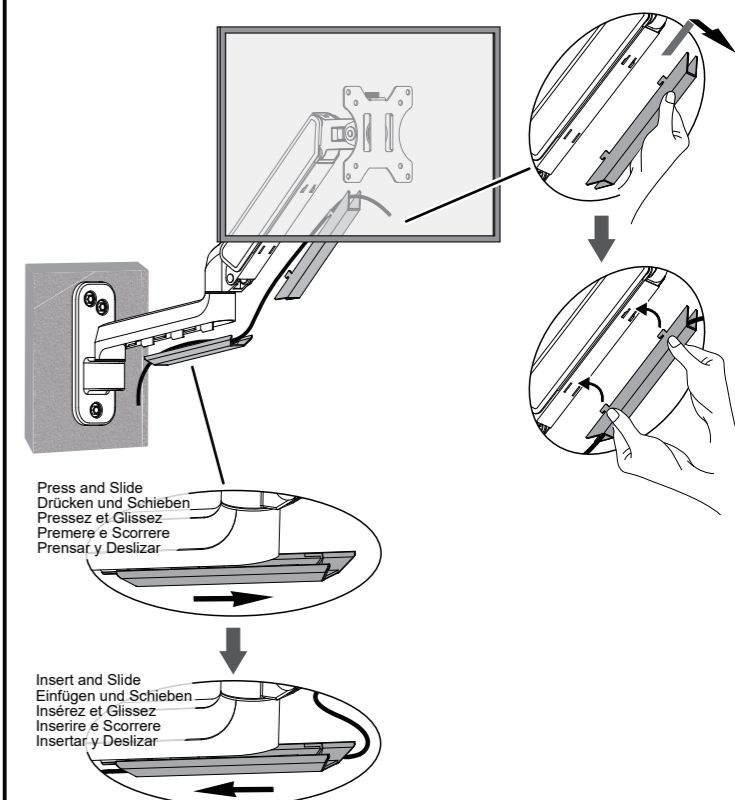
DE Bitte befestigen Sie zuerst den Monitor, halten Sie dann die beiden Seiten mit beiden Händen fest und drehen Sie ihn kräftig. Wenn das nicht funktioniert, zögern Sie bitte nicht, uns um Hilfe zu bitten.

FR Fixez d'abord le moniteur, puis tenez-en les deux côtés à deux mains et faites-le pivoter vigoureusement. Si cela ne fonctionne pas, n'hésitez pas à nous demander de l'aide.

IT Si prega di attaccare prima il monitor, poi tenere i due lati di esso con entrambe le mani, e ruotare vigorosamente. Se questo non funziona, non esitate a chiedere il nostro aiuto.

ES Por favor, je primero el monitor, luego sujete los dos lados del mismo con ambas manos y gire energicamente. Si no funciona, no dude en pedirnos ayuda.

Cable Management / Kabelmanagement / Gestion des Câbles / Gestione dei Cavi / Gestión de Cables



Swivel Adjustment / Einstellung der Schwenkung / Réglage du Pivotement / Regolazione Girevole / Ajuste del giro

