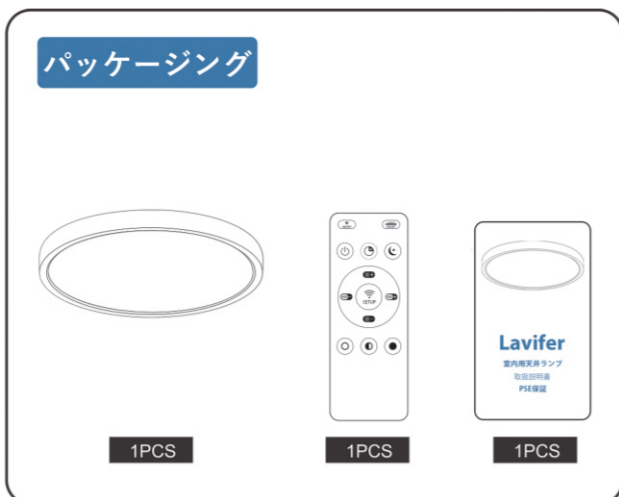


Lavifer

室内用天井ランプ

取扱説明書
PSE保証



注意：

この度は弊社製品をお買い求めいただき、誠にありがとうございます。
製品を設置する前に、取扱説明書をよくお読みください。

1.製品仕様

製品名:	Lavifer 室内用天井ランプ
型番:	XW-D300-28W-C
サイズ:	Φ300*H25mm
定格電力:	28W+1W (ナイトライト)
定格周波数:	50Hz
定格光束:	2400Lm-2800Lm
色温度:	3000k-6000k
定格電圧:	AC100V
演色評価数:	> 85
証明書:	PSE

安全性を重視する：

この照明器具は天井取り付けにのみ適しており、それ以外の位置に適当に取り付けると、火災や感電、落下によるけがの原因となることがあります。

禁止

非強化天井	AC100Vでご使用ください
勾配天井	本機を改造したり、部品を交換したりしないでください
天井の変形 (合板、石膏ボードなど)	ないでください
壁面	浴室や屋外など、水気の多い場所への設置は避けてください
突起物や凹凸のある表面	点灯中や消灯後にライトに触れないでください、やけどの原因になります
	取り付けに問題がある場合は、販売店または専門の電気工事店にご相談ください

注意

注意事項

このリモコンには電池が入っていませんので、単4形電池を2本入れてからご使用ください。

照明器具の取り付け説明

注意

照明器具を設置する際は、必ず電源を切ってください。感電事故を防止する。



*シーリングアダプターが以下の4つのオプションを満たし、緩みや破損がないことを確認してください。

照明器具の取り付け

- 1.設置前に電源（壁スイッチまたはブレーカー）を切る。
- 2.アダプターを天井の配線器具に確実に接続する。



照明器具の金属ポートを天井用アダプターの金属端に合わせます。



カチッという音とともに照明器具を時計回りに30°回転させます。照明器具が安定し、傾かなければ取り付けは成功です

警告

照明器具が落下する可能性があるため、設置の際は安定していることを確認してから手を放してください。

注意

照明器具本体が正しく取り付けられていない場合、ぐらついたり傾いたりすることがあるので、取り付け直しが必要です。

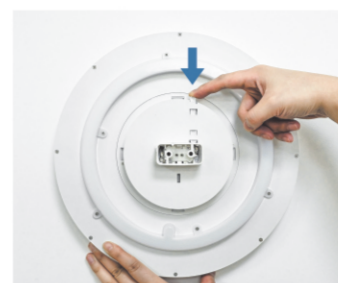
照明器具の取り外し方法

警告

照明器具を取り外すときは、必ず電源を切ってください。感電事故を防ぐために。

使用後は照明器具の表面に余熱がありますので、冷めるまで待ってから取り外してください。

- 1.アダプターの側面にあるロック解除ボタンを押す。



2. (離さない) ボタンを押しながら照明器具を反時計回りに30°回転させて外します。



注意

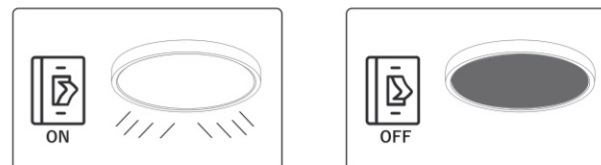
ランプ本体を取り外すときは、ランプ本体の落下を防ぐため、片方の手で支えてください。

ロック解除ボタンを押さずに直接アダプターを回すと、ランプが破損する恐れがあります。

壁スイッチの操作説明

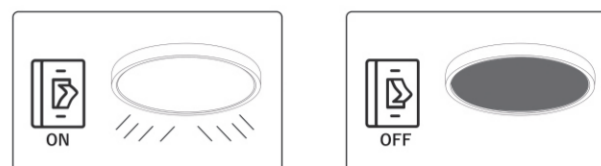
●点灯/消灯

壁スイッチ「1」:前回消灯前の明るさを保つ。
壁スイッチ「2」:現在(消灯前)の明るさを維持します。



●点灯・消灯する

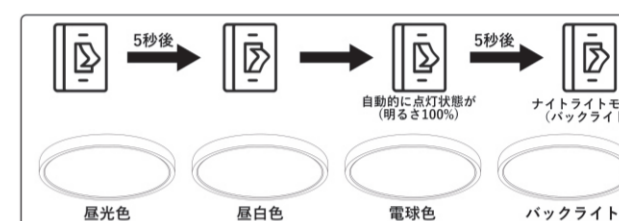
壁スイッチ「ON」:前回消灯する前と同じ明るさで点灯します。
壁スイッチ「OFF」:現在(消す直前)の明るさを記憶して消灯します。



※リモコンで消灯した状態で壁スイッチを「OFF」にすると、次に壁スイッチを「ON」にしても消灯状態のままとなり

●照明状態の切り替え

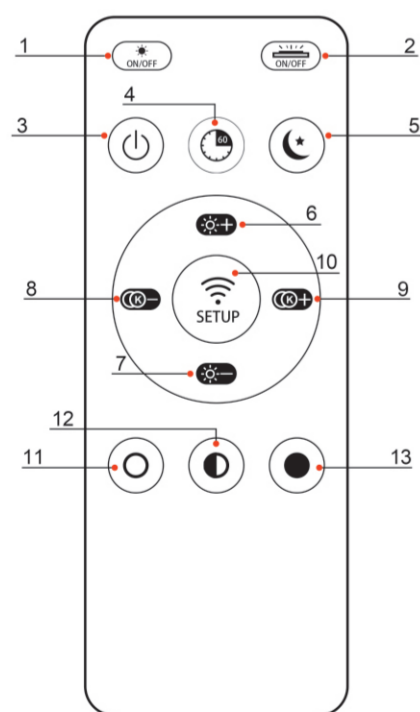
壁スイッチを「ON」にして、「ON」の状態です早く「OFF」にする(約5秒以内)。再び壁スイッチを「ON」にすると、点灯状態が切り替わります。



注意

壁のスイッチを入れてもランプのスイッチが入らない場合は、リモコンでランプを点灯させてください。
リモコンで消灯した状態で壁スイッチを入れたままにすると、電力を消費する状態になります。長期間使用しない場合は、壁スイッチを切ることをお勧めします。

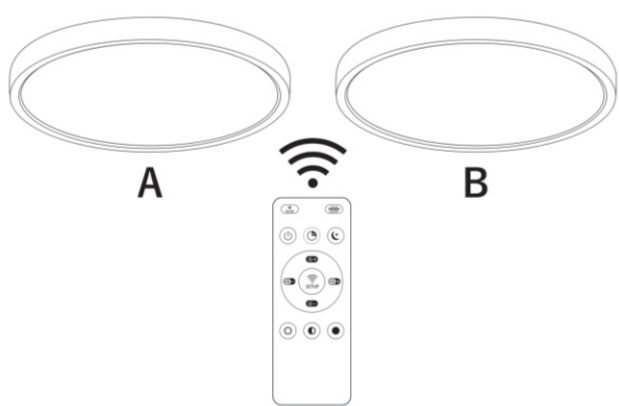
リモコンの操作方法



1	(ON/OFF)	(メインライト) 点灯/消灯
2	(ON/OFF)	(バックライト) 点灯/消灯
3	(ON/OFF)	消灯
4	(ON/OFF)	タイマー、自動ライトスイッチオフ (1回/60分押す)
5	(ON/OFF)	常夜灯 (バックライト輝度10%)
6	(ON/OFF)	輝度+ (メイン/バックライト)
7	(ON/OFF)	輝度- (メイン/バックライト)
8	(ON/OFF)	色温度- (メイン/バックライト)
9	(ON/OFF)	色温度+ (メイン/バックライト)
10	(ON/OFF)	接続キー (ライト点灯後5秒以内に接続)
11	(ON/OFF)	昼光色 (輝度100%)
12	(ON/OFF)	昼白色 (輝度100%)
13	(ON/OFF)	電球色 (輝度100%)

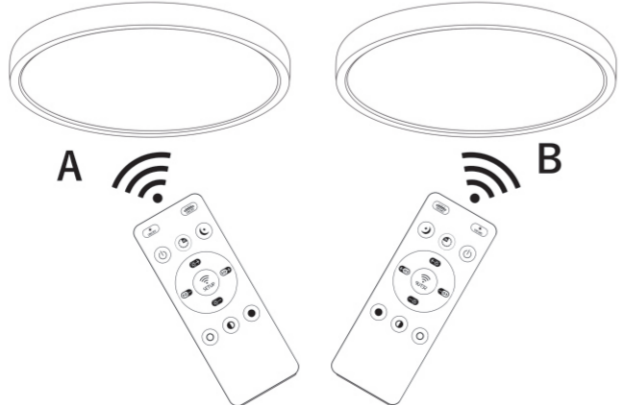
リモコン接続

- 複数の照明器具を同時に点灯できる。
例えば、1つの部屋に2台の照明器具があります。



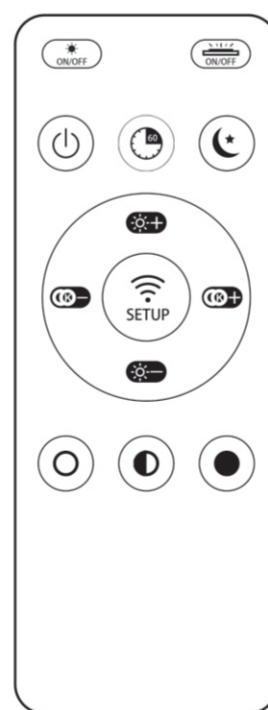
照明器具A、Bとリモコンを同じチャンネルに設定して操作します。
※照明器具間の距離とリモコンの向きの問題により、同時に点灯できない場合があります。

- 複数点灯可能
例えば、2つの部屋にそれぞれ照明器具がある場合



ランプA-Bを異なるチャンネルに設定します。
照明器具A→リモコンのチャンネル「1」を操作する ランプB→リモコンのチャンネル「2」を操作する

リモコン接続



(ランプ) 壁のスイッチを「OFF→ON」にして、ランプが点灯します。
(リモコン) リモコンのヘッドをランプに向け、ランプ点灯後5秒以内に真ん中の「Setup」ボタンを長押しすると、ランプが点滅して接続に成功したことを示します。

注意

- 1.1つのリモコンで複数の照明を操作したい場合は、上記の操作を繰り返してください。
- 2.点灯後、5秒以内に操作を完了する。見逃した場合は、もう一度壁のスイッチを入れてください。
- 3.接続に失敗した場合は、次の方法を試してください。壁スイッチが「オフ-オン-オフ-オン-オフ」コマンドを完了し、リセットを完了します。その後、再度ライトを点灯させ、点灯後5秒以内に「Setup」ボタンを長押しすると、ライトが1回点滅し、接続に成功します。

使用上の注意事項

- 1.プリセットの明るさが50%のため、初めて電源を入れたときは暗い場合がありますので、100%まで上げてください。
- 2.ランプの近くにはラジオやテレビなどの音響・映像機器があり、ノイズが発生する可能性があります。
- 3.他のリモコンが近くにある場合、リモコンが正常に動作しない場合があります。
- 4.1つのリモコンで複数の照明器具を同時に操作する場合、距離によって照明器具の点灯・消灯の速度が異なる場合があります。
- 5.照明器具は密閉型であり、防塵・防蚊効果があり、通常は布で拭き取るだけで十分です。
- 6.クリーニングのためにカバーを取り外すときは、本体を落としたりしてけがをしないように注意してください。

よくある質問

ランプが点灯しない	コネクタが壊れていませんか? スイッチを切ってください。 →壁のスイッチを入れる。	→コネクタが確実に装着されていることを確認してください。
リモコン操作に反応しない	スイッチはオフになっていますか? 電池は装着されているか、消耗していないか? リモコンと本体の間に障害物はありませんか?	壁のスイッチを入れる。 単4形電池2本を挿入または交換する。 障害物を移動または回避する
	リモコンと本体が同じチャンネルになっているでしょうか?	→ライトを点灯してから5秒以内に、右上のリセットボタンを長押ししてください。 (※右列)：照明器具が1回点滅してリセットに成功したことを示し、その後、照明器具が再び接続されます。