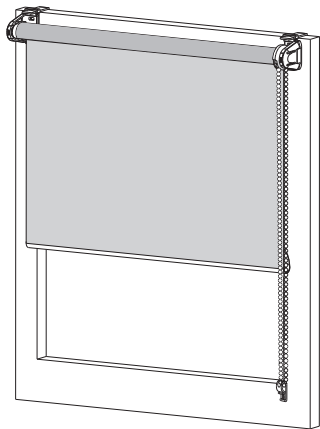


amazonbasics



Thermal Roller Blind

Rideau Thermique Déroulant

Thermal-Rollo

Tenda Termica a Rullo

Persiana Enrollable Térmica

B0749TX4YP,

B0749VF4LM,

B0749TX66N,

B0749TT9GX,

B0749TX4YS,

B0749V8TC7,

B0749V17QP,

B0749TX66P,

B0749RNHRY,

B0749W93VC,

B0749W93V4,

B0749RNYJ6,

B0749TX66Q,

B0749V8TCB,

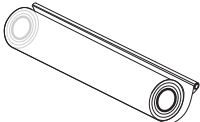



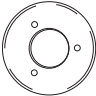
B0749RNXJ5

English	3
Français	14
Deutsch.....	25
Italiano	36
Español	47

Thermal Roller Blind

Contents:

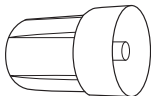
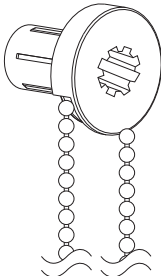
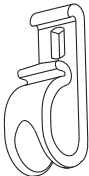
Before getting started, ensure the package contains the following components:

Part		Qty
A		1
B		2
C		2
D		2
E		2

Thermal Roller Blind

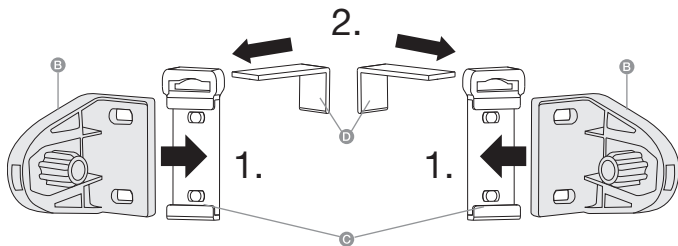
Contents:

Before getting started, ensure the package contains the following components:

Part	Qty
 F	1
 G	1
 H	1

Assembly / Installation

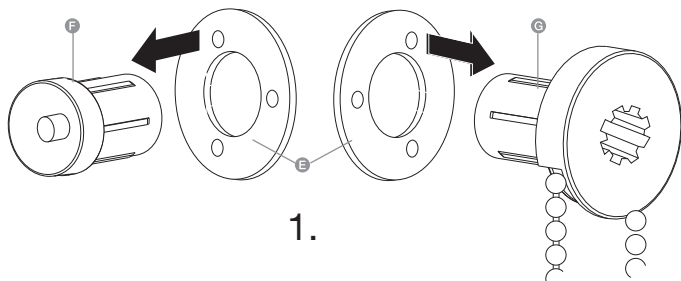
Step 1:



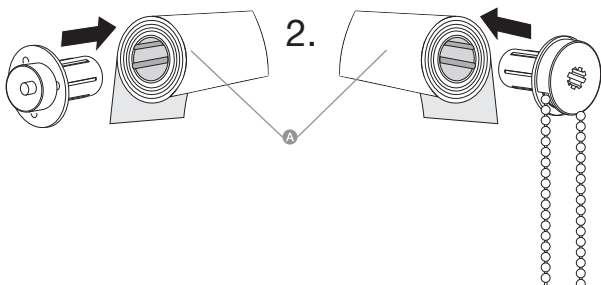
- Connect part (B) with part (C).
- Slowly slide part (D) into part (C) until you hear a click.

Assembly / Installation

Step 2:



1.



2.

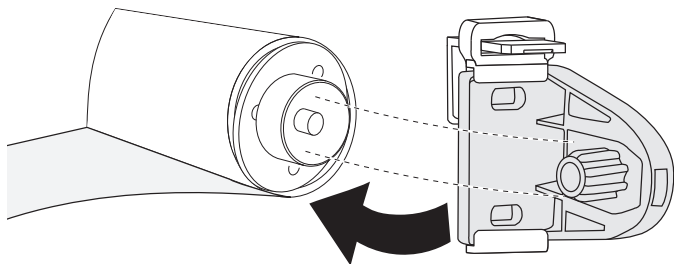
- Connect one part (E) with part (F) and the other part (E) with part (G).
- Connect parts (F) and (G) with the tube (A).

Hint: This example shows the mounting arrangement for the pull cord on the right side. When needed, the pull cord can be also mounted on the left side in the same way.

Assembly / Installation

Step 3:

2 x



- Connect the bracket assembly with the tube.
- Repeat on the other end.

English

Français

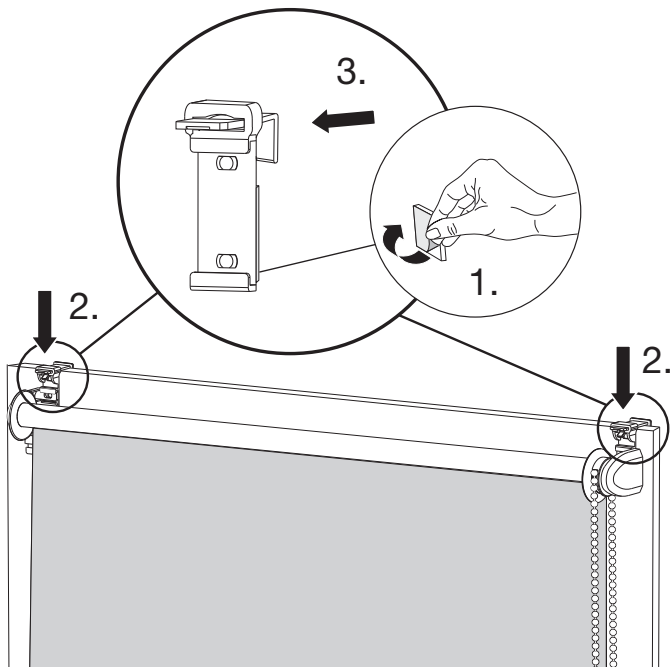
Deutsch

Italiano

Español

Assembly / Installation

Step 4:

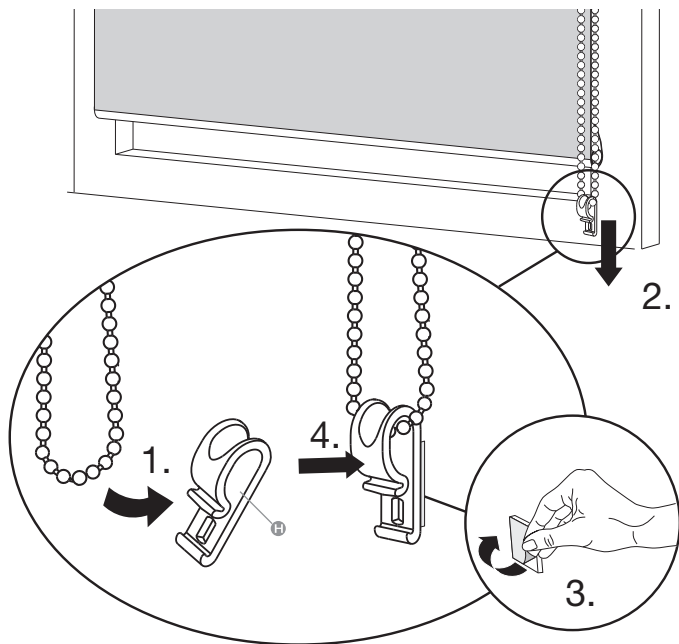


- Remove the protective foil from the double-sided adhesive tape.
- Attach the brackets to the window frame.
- To fix the product, press the upper parts of the brackets towards the window frame.

Warning! Do not remove the brackets after installation as this may damage the adhesive tape. The brackets cannot guarantee a sure hold without the adhesive and lose their functionality.

Assembly / Installation

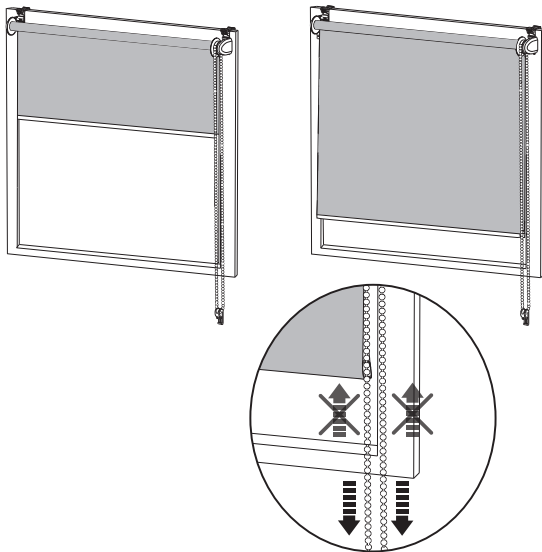
Step 5:



- Connect the cord with the tension bracket (H).
- Gently pull down the cord until it is tense.
- Remove the protective foil from the double-sided adhesive tape.
- Make sure the cord is fully taut. Attach the cord tension bracket to the wall. Press it firmly to against the wall.

WARNING! Children can strangle, if this safety device is not installed. Always use this device to keep cords or chains out of the reach of children.

Operation



- Pull the cord to raise or lower the blind.

Attention! Do not pull the cord in the reverse direction.

Cleaning

- To clean, wipe with a soft, slightly moist cloth.
- Never use corrosive detergents or abrasive scourers to clean the blind.

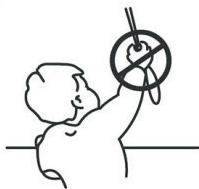
Disposal

Dispose of the product according to your local regulations.

Safety and Compliance

Please read these instructions carefully and retain them for future use.

WARNING



Young children can be strangled by loops in pull cords, chains, tapes and inner cords that operate the product.

To avoid strangulation and entanglement, keep cords out of the reach of young children. Cords may become wrapped around a child's neck.

Move beds, cots and furniture away from window covering cords.

Do not tie cords together. Make sure cords do not twist and create a loop.

Always install the fixed tensioning system.

Children can strangle if this safety device is not installed. Always use this device to keep cords or chains out of the reach of children.

Install the headrail in a minimum height of 1.5 meters.

This product can be installed by non professional persons.

Warranty Information

To obtain a copy of the warranty for this product:



Visit amazon.co.uk/basics-warranty

— or —



Contact Customer Service at 1-866-216-1072

Feedback

Love it? Hate it?

Let us know with a customer review.

AmazonBasics is committed to delivering customer-driven products that live up to your high standards. We encourage you to write a review sharing your experiences with the product.

Please visit: amazon.com/review/review-your-purchases#



For further services:



Visit amazon.com/gp/help/customer/contact-us

— or —



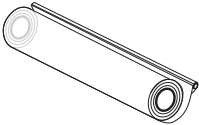


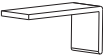
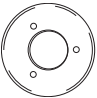
Contact Customer Service at 1-866-216-1072

Guide de Bienvenue • Français

Rideau Thermique Déroulant

Contenu :

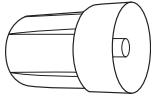
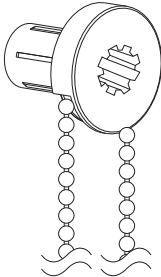
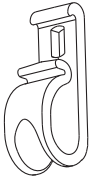
Avant de commencer, veuillez vous assurer que l'emballage contient les composants suivants :

Composant	Qté
 A	1
 B	2
 C	2
 D	2
 E	2

Rideau Thermique Déroulant

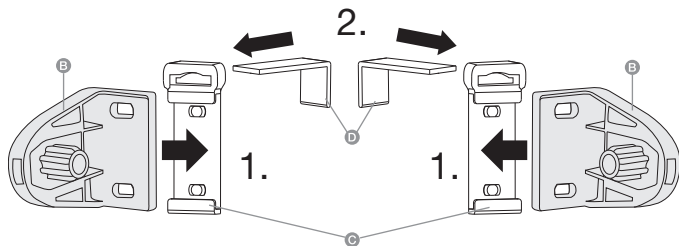
Contenu :

Avant de commencer, veuillez vous assurer que l'emballage contient les composants suivants :

Composant	Qté
 F	1
 G	1
 H	1

Montage / Installation

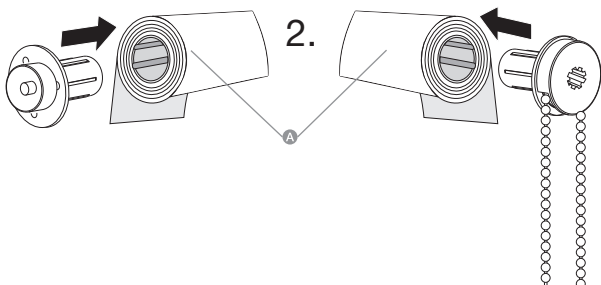
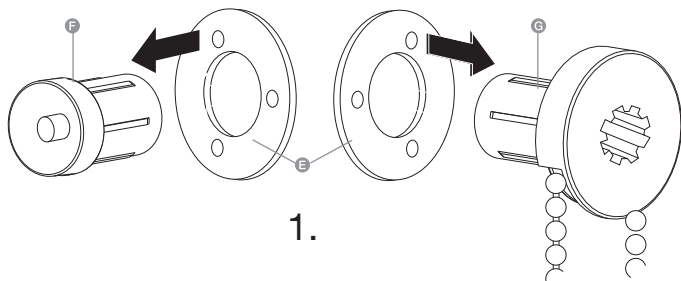
Étape 1 :



- Raccordez les pièces (B) aux pièces (C).
- Faites doucement coulisser les pièces (D) dans les pièces (C) jusqu'à ce que vous entendiez un dé clic.

Montage / Installation

Étape 2 :



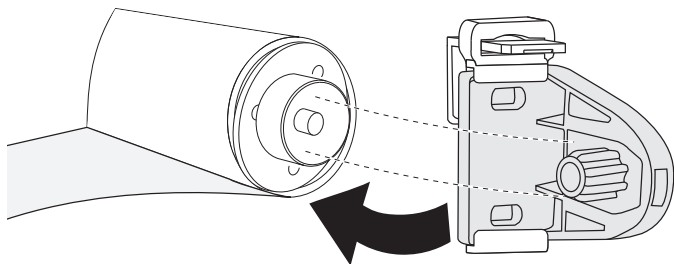
- Raccordez une pièce (E) à la pièce (F), et l'autre pièce (E) à la pièce (G).
- Raccordez les pièces (F) et (G) au tube (A).

Astuce : Cet exemple illustre le dispositif de montage pour le cordon de tirage sur le côté droit. Si besoin, le cordon de tirage peut également être monté de la même façon sur le côté gauche.

Montage / Installation

Étape 3 :

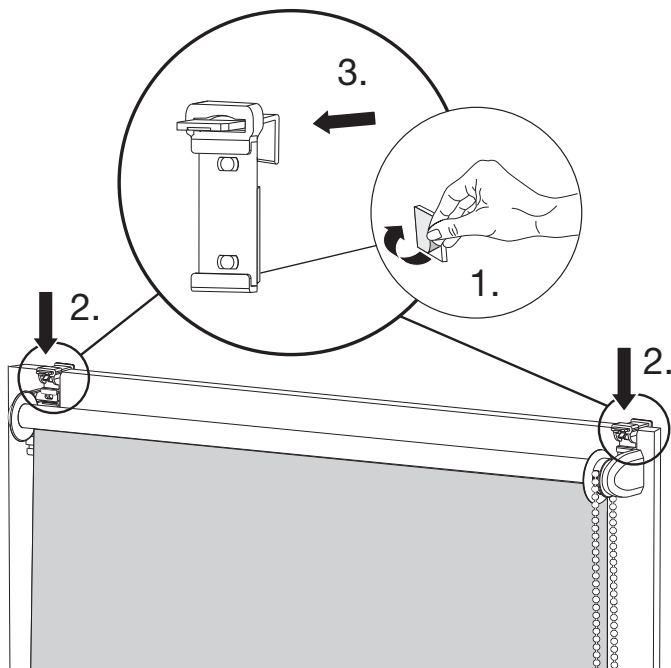
2 x



- Raccordez le support monté au tube.
- Répétez l'opération à l'autre extrémité.

Montage / Installation

Étape 4 :

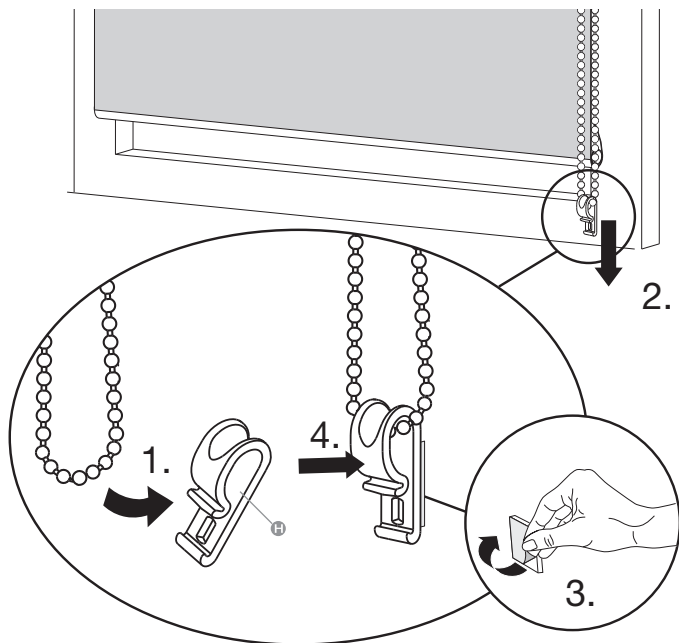


- Retirez le film protecteur du ruban adhésif à double face.
- Fixez les supports sur le cadre de la fenêtre.
- Pour fixer le produit, appuyez sur les parties supérieures des supports en direction du cadre de la fenêtre.

Avertissement ! Après l'installation, n'enlevez plus les clips car le ruban adhésif pourrait être endommagé. Sans le ruban adhésif, les clips n'ont pas d'arrêt sûr et perdent leur caractère fonctionnel.

Montage / Installation

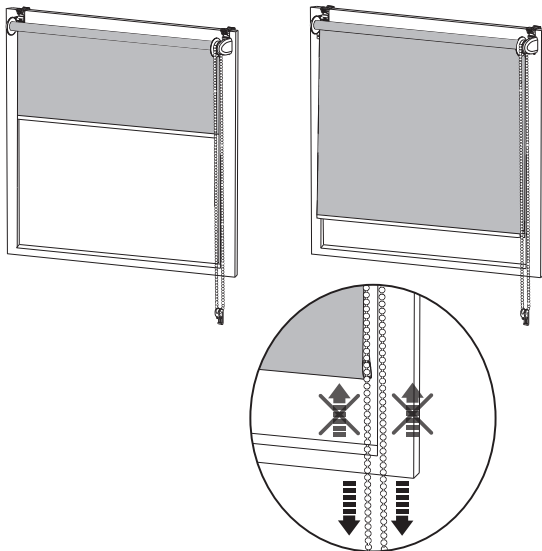
Étape 5 :



- Raccordez le cordon au support de tension (H).
- Tirez doucement le cordon vers le bas jusqu'à ce qu'il soit tendu.
- Retirez le film protecteur du ruban adhésif à double face.
- Assurez-vous que le cordon soit entièrement tendu. Fixez le support de tension du cordon sur le mur. Appuyez fermement dessus contre le mur.

AVERTISSEMENT ! Les enfants sont susceptibles de s'étrangler si vous n'installez pas ce dispositif de sécurité. Utilisez toujours ce dispositif pour maintenir les cordons et les chaînes hors de la portée des enfants.

Fonctionnement



- Tirez le cordon pour relever ou abaisser le rideau.

Attention ! Ne tirez pas sur le cordon dans la direction opposée.

Nettoyage

- Nettoyez le produit en l'essuyant à l'aide d'un chiffon doux légèrement humide.
- Ne jamais utiliser de détergents corrosifs ou de lavettes abrasives pour nettoyer le rideau.

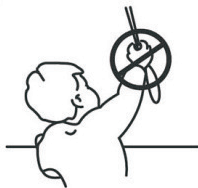
Mise Au Rebut

Mettez le produit au rebut conformément aux réglementations locales.

Sécurité Et Conformité

Veillez lire attentivement les présentes instructions et les conserver afin de pouvoir vous y référer ultérieurement.

AVERTISSEMENT



Les jeunes enfants sont susceptibles de s'étrangler avec des boucles formées par les cordons de tirage, les chaînes, les rubans et les cordons intérieurs permettant de faire fonctionner le produit.

Afin d'éviter toute strangulation et tout enchevêtrement, maintenez les cordons hors de la portée des jeunes enfants. Les cordons sont susceptibles de s'enrouler autour du cou d'un enfant.

Placez les lits, les berceaux et les meubles à l'écart des cordons de rideaux.

Ne pas nouer des cordons ensemble. Assurez-vous que les cordons ne s'entortillent pas et ne forment pas de boucles.

Installez toujours le système de tension fixe. Les enfants sont susceptibles de s'étrangler si vous n'installez pas ce dispositif de sécurité. Utilisez toujours ce dispositif pour maintenir les cordons et les chaînes hors de la portée des enfants.

Installez le rail supérieur à une hauteur minimale de 1,5 mètres.

Ce produit peut être installé par des non-professionnels.

Informations Sur La Garantie

Pour obtenir une copie de la garantie portant sur ce produit :



Veillez visiter amazon.fr/basics-garantie

— ou —



Contactez le service clients au 08 00 94 77 15

Vos Avis

Vous l'adorez ? Vous le détestez ?

Faites-le nous savoir en laissant un commentaire.

AmazonBasics s'engage à vous offrir des produits axés sur les besoins de la clientèle et répondant à vos normes élevées. Nous vous encourageons à rédiger un commentaire visant à partager vos expériences sur le produit.

Veuillez visiter : amazon.fr/review/review-your-purchases#



Pour obtenir d'autres services :



Veuillez visiter amazon.fr/gp/help/customer/contact-us

— OU —



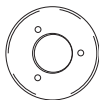
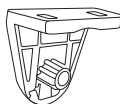
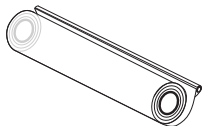
Contactez le service clients au 08 00 94 77 15

Thermal-Rollo

Inhalt:

Bevor Sie beginnen, prüfen Sie, ob die Verpackung die folgenden Teile enthält:

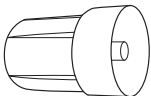
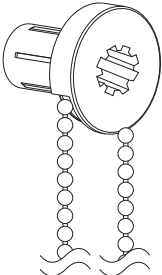
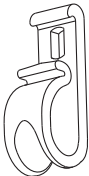
Teil	Anzahl
A	1
B	2
C	2
D	2
E	2



Thermal-Rollo

Inhalt:

Bevor Sie beginnen, prüfen Sie, ob die Verpackung die folgenden Teile enthält:

Teil	Anzahl
 F	1
 G	1
 H	1

English

Français

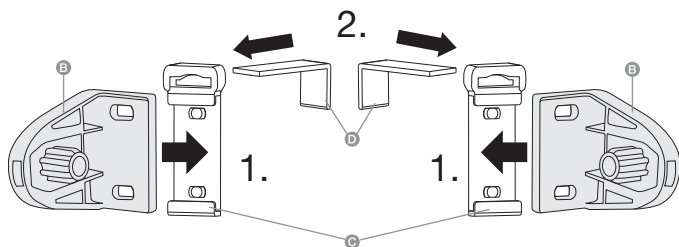
Deutsch

Italiano

Español

Zusammenbau / Montage

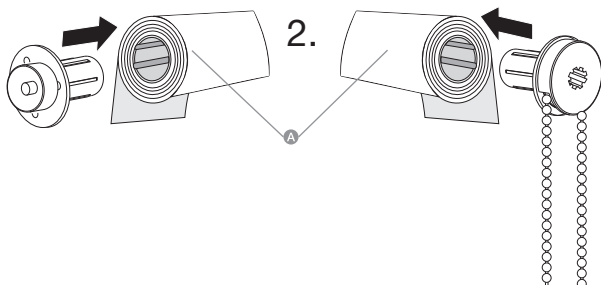
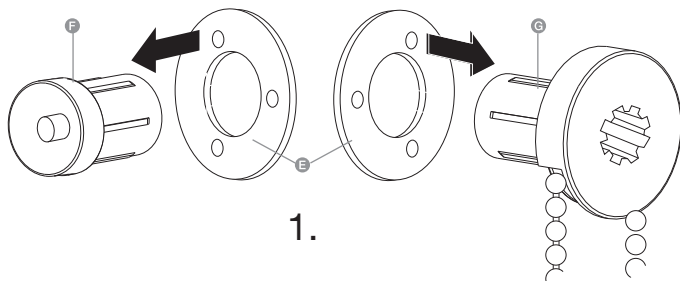
Schritt 1:



- Verbinden Sie Teil (B) mit Teil (C).
- Schieben Sie Teil (D) langsam in Teil (C), bis Sie ein Klicken hören.

Zusammenbau / Montage

Schritt 2:



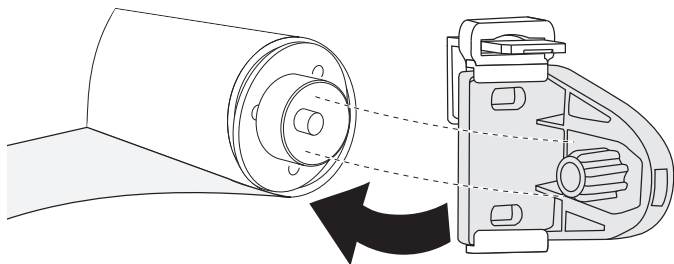
- Verbinden Sie ein Teil (E) mit Teil (F) und das andere Teil (E) mit Teil (G).
- Verbinden Sie die Teile (F) und (G) mit dem Rohr (A).

Tipp: In diesem Beispiel wird die Montageanordnung mit Zugschnur auf der rechten Seite dargestellt. Bei Bedarf kann die Zugschnur auf die gleiche Weise auch auf der linken Seite montiert werden.

Zusammenbau / Montage

Schritt 3:

2 x



- Verbinden Sie die zusammengebaute Befestigungsklammer mit dem Rohr.
- Wiederholen Sie diesen Schritt auf der anderen Seite.

English

Français

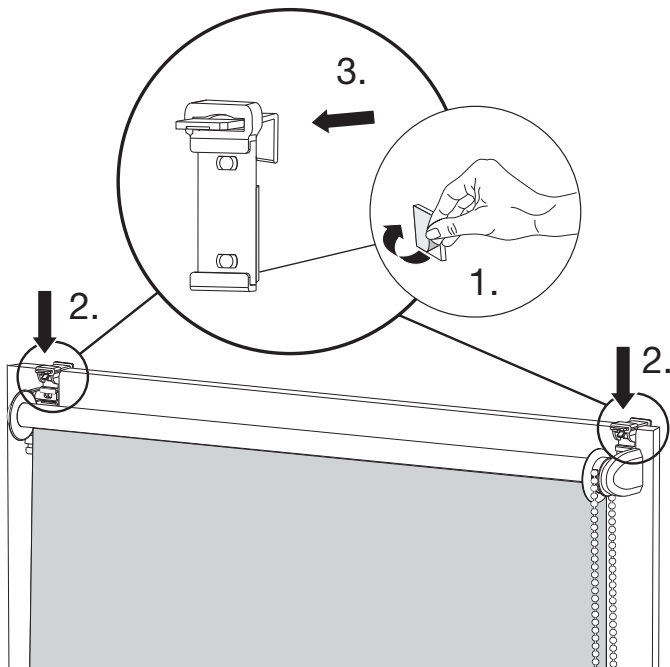
Deutsch

Italiano

Español

Zusammenbau / Montage

Schritt 4:

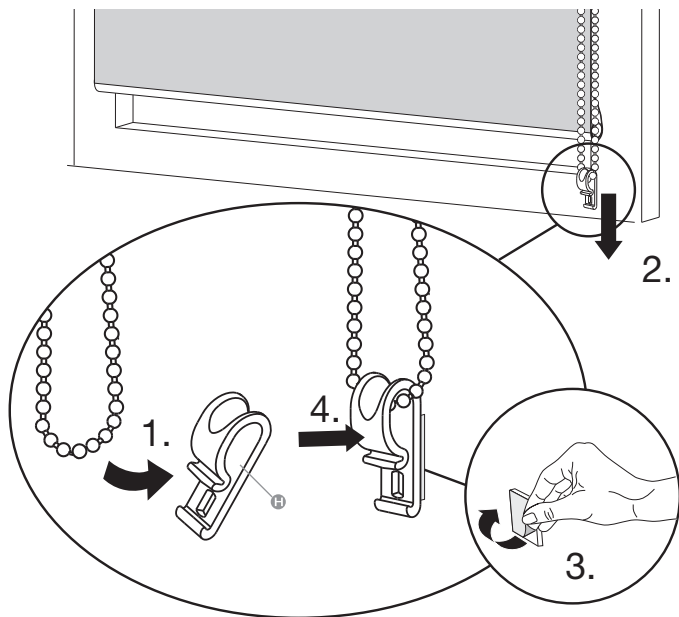


- Entfernen Sie die Schutzfolie vom doppelseitigen Klebeband.
- Befestigen Sie die Klammern am Fensterrahmen.
- Um das Produkt zu fixieren, drücken Sie die oberen Teile der Klammern an den Fensterrahmen.

Warnung! Nehmen Sie die Klammern nach der Installation nicht wieder ab, da das Klebeband beschädigt werden könnte. Ohne Klebeband haben die Klammern keinen sicheren Halt und verlieren ihre Funktionalität.

Zusammenbau / Montage

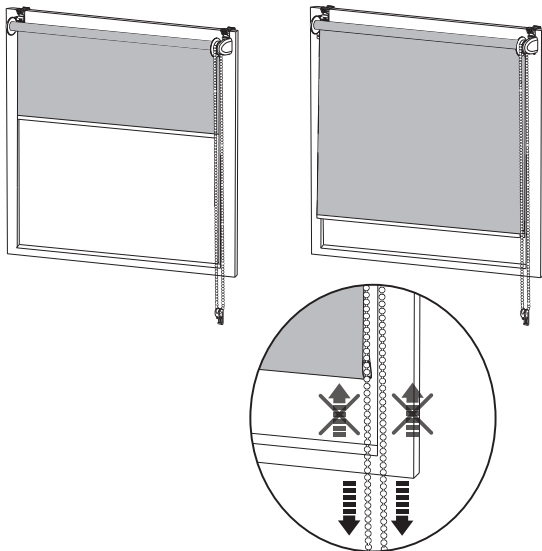
Schritt 5:



- Verbinden Sie die Schnur mit der Spannungsklammer (H).
- Ziehen Sie die Schnur vorsichtig nach unten, bis sie gespannt ist.
- Entfernen Sie die Schutzfolie vom doppelseitigen Klebeband.
- Stellen Sie sicher, dass die Schnur vollständig gespannt ist. Befestigen Sie die Spannungsklammer an der Wand. Drücken Sie das Teil fest an die Wand.

WARNUNG! Wenn diese Sicherheitsvorrichtung nicht montiert ist, besteht Strangulierungsgefahr für Kinder. Verwenden Sie diese Vorrichtung immer, um Schnüre oder Ketten außerhalb der Reichweite von Kindern zu halten.

Betrieb



- Ziehen Sie an der Schnur, um das Rollo zu heben oder zu senken.

Achtung! Ziehen Sie die Schnur nicht in die entgegengesetzte Richtung.

Reinigung

- Verwenden Sie zur Reinigung ein weiches, leicht angefeuchtetes Tuch.
- Verwenden Sie niemals ätzende Reinigungsmittel oder Scheuermittel, um das Rollo zu reinigen.

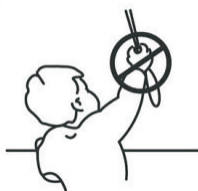
Entsorgung

Entsorgen Sie das Produkt den örtlichen Vorschriften entsprechend.

Sicherheit und Konformität

Lesen Sie diese Anweisungen sorgfältig und bewahren Sie sie zur künftigen Verwendung auf.

WARNUNG



Kleine Kinder können sich in den Schlingen von Zugschnüren, Ketten, Bändern und inneren Schnüren, mit denen das Produkt betätigt wird, strangulieren.

Schnüre sind aus der Reichweite von kleinen Kindern zu halten, um Strangulierung und Verwicklung zu vermeiden. Sie können sich ebenfalls Schnüre um den Hals wickeln.

Betten, Kinderbetten und Möbel sind entfernt von Schnüren für Fensterabdeckungen aufzustellen.

Schnüre dürfen nicht miteinander verknüpft werden. Es ist sicherzustellen, dass sich Schnüre nicht verwickeln und eine Schlinge bilden.

Montieren Sie immer das feste Spannsystem. Wenn diese Sicherheitsvorrichtung nicht montiert ist, besteht Strangulierungsgefahr für Kinder.

Die Sicherheitseinrichtung ist stets zu verwenden, damit Schnüre und Ketten für Kinder unzugänglich sind.

Montieren Sie die obere Leiste auf einer Mindesthöhe von 1,5 Metern.

Dieses Produkt kann durch Laien montiert werden.

Gewährleistung

Eine Kopie der Gewährleistung für dieses Produkt erhalten Sie unter



Besuchen Sie amazon.de/basics-garantie

— oder —



Wenden Sie sich an den Kundendienst unter 08 00-3 63 84 69

Feedback

Gefällt es Ihnen? Gefällt es Ihnen nicht?

Dann bewerten Sie das Produkt auf unserer Webseite!

AmazonBasics setzt sich für die Bereitstellung kundenorientierter Produkte ein, um Ihre hohen Qualitätsstandards zu erfüllen. Bitte schreiben Sie eine Rezension, in der Sie Ihre Erfahrungen mit dem Produkt teilen.

Bitte besuchen Sie: amazon.de/review/review-your-purchases#



Möchten Sie mehr wissen?



Besuchen Sie amazon.de/gp/help/customer/contact-us

— oder —

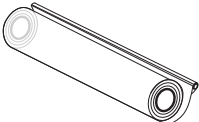
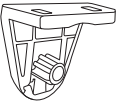

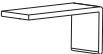
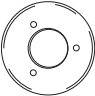


Wenden Sie sich an den Kundendienst unter 08 00-3 63 84 69

Tenda Termica a Rullo

Contenuto:

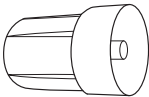
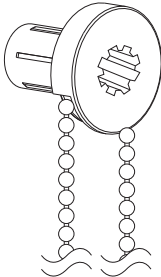
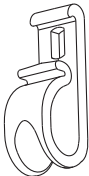
Prima di iniziare, assicurarsi che la confezione contenga i seguenti componenti:

Pezzo	Qtà
 A	1
 B	2
 C	2
 D	2
 E	2

Tenda Termica a Rullo

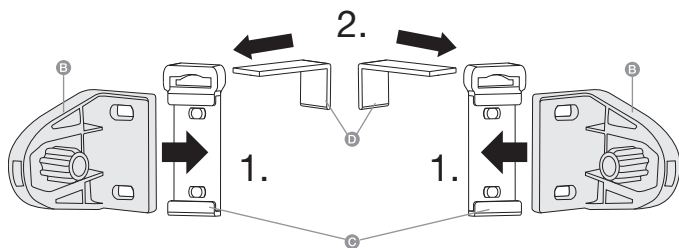
Contenuto:

Prima di iniziare, assicurarsi che la confezione contenga i seguenti componenti:

Pezzo	Qtà
 <p data-bbox="118 392 135 409">F</p>	1
 <p data-bbox="118 681 135 698">G</p>	1
 <p data-bbox="118 992 135 1009">H</p>	1

Montaggio / Installazione

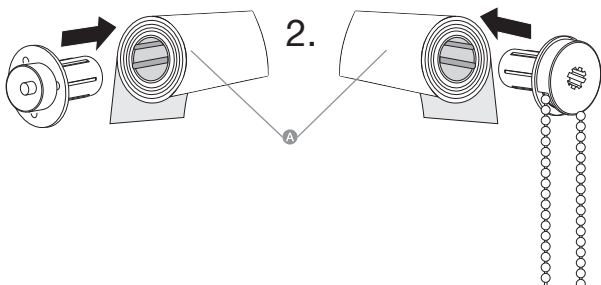
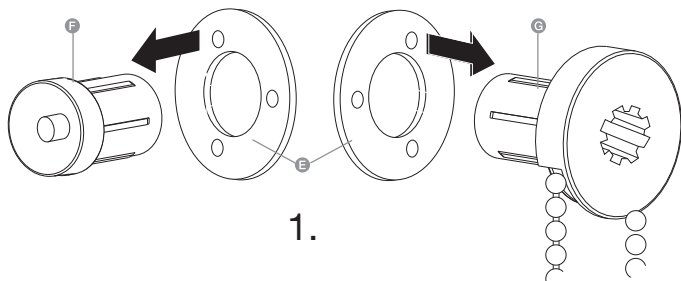
Passo 1:



- Collegare la parte (B) con la parte (C).
- Far scorrere lentamente la parte (D) all'interno della parte (C) fino a udire un clic.

Montaggio / Installazione

Passo 2:



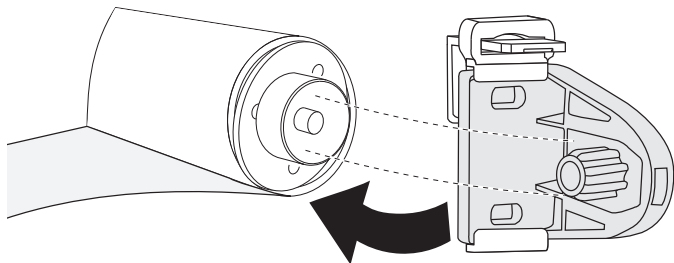
- Collegare una parte (E) con la parte (F) e l'altra parte (E) con la parte (G).
- Collegare le parti (F) e (G) con il tubo (A).

Suggerimento: questo esempio mostra il sistema di montaggio con cordicella a destra. Se necessario, la cordicella può essere installata sul lato sinistro seguendo la stessa procedura.

Montaggio / Installazione

Passo 3:

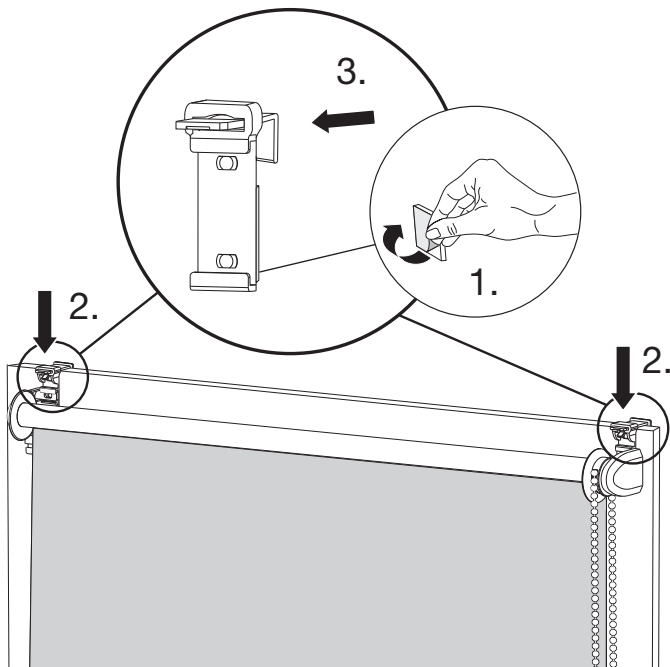
2 x



- Collegare il gruppo staffa al tubo.
- Ripetere per il lato opposto.

Montaggio / Installazione

Passo 4:

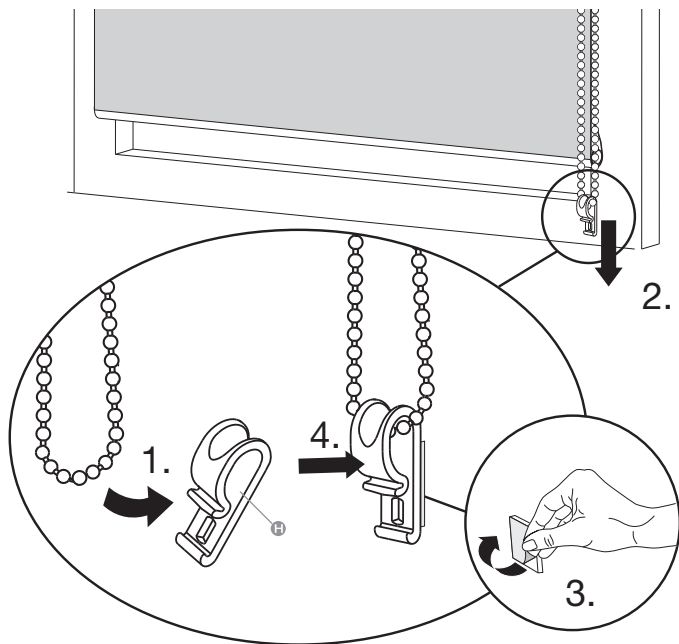


- Rimuovere la pellicola protettiva dal nastro biadesivo.
- Fissare le staffe al telaio della finestra.
- Per fissare il prodotto, premere le parti superiori delle staffe contro il telaio della finestra.

Avvertenza! Non rimuovere i clip dopo l'installazione poiché il nastro adesivo potrebbe danneggiarsi. Senza nastro adesivo, i clip non hanno presa sicura e perdono la loro funzionalità.

Montaggio / Installazione

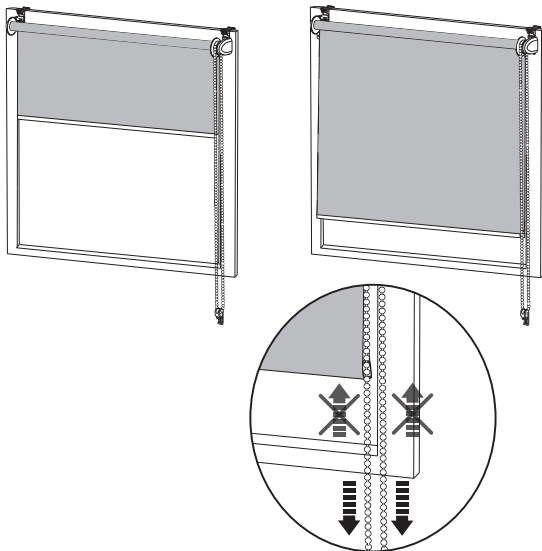
Passo 5:



- Collegare la cordicella alla staffa di tensionamento (H).
- Tirare delicatamente la cordicella verso il basso fino a tenerla in tensione.
- Rimuovere la pellicola protettiva dal nastro biadesivo.
- Assicurarsi che la corda sia completamente tesa. Attaccare la staffa di tensionamento della cordicella alla parete. Premerla con decisione contro la parete.

AVVERTENZA! Pericolo di strangolamento per i bambini se questo dispositivo di sicurezza non è installato. Utilizzare sempre questo dispositivo per tenere cordicelle o catenelle fuori dalla portata dei bambini.

Funzionamento



- Tirare la cordicella per alzare o per abbassare la tenda.

Attenzione! Non tirare la corda nella direzione opposta.

Pulizia

- Per la pulizia passare un panno morbido leggermente inumidito.
- Non utilizzare mai detersivi corrosivi o abrasivi per pulire la tenda.

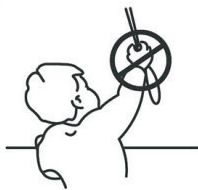
Smaltimento

Smaltire il prodotto nel rispetto della normativa locale.

Sicurezza e Conformità

Leggere attentamente le istruzioni e conservarle per utilizzo futuro.

AVVERTENZA



I bambini più piccoli corrono il rischio di strangolarsi con cordicelle, catenelle, nastri e cavi interni che fanno funzionare il prodotto.

Per evitare strangolamento e aggrovigliamento, tenere le cordicelle lontano dalla portata dei bambini. Le cordicelle potrebbero rimanere avvolte al collo dei bambini.

Spostare letti, culle e mobili lontano dalle cordicelle di fronte alla finestra.

Non legare insieme le cordicelle. Assicurarsi che le cordicelle non si intreccino a formare un cappio.

English

Français

Deutsch

Italiano

Español

Installare sempre il sistema di tensionamento fisso. Pericolo di strangolamento per i bambini se questo dispositivo di sicurezza non è installato. Utilizzare sempre questo dispositivo per tenere cordicelle o catenelle fuori dalla portata dei bambini.

Installare la guida superiore a un'altezza minima di 1,5 metri.

Questo prodotto può essere installato da non professionisti.

Informazioni Di Garanzia

Per ottenere una copia della garanzia del prodotto:



Visita amazon.de/basics-garantie

— o —



Contattare il Servizio Clienti al 800 62 88 05

Feedback

Ti piace? Oppure no?

Faccelo sapere scrivendo la tua recensione.

AmazonBasics si impegna a distribuire prodotti orientati al cliente che siano all'altezza degli standard più elevati. Pertanto, invitiamo i clienti a scrivere una recensione per condividere le proprie esperienze con il prodotto.

Visitare: amazon.it/review/review-your-purchases



Per ulteriori servizi:



Visita amazon.it/gp/help/customer/contact-us

— o —

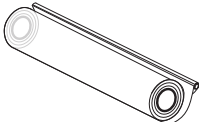
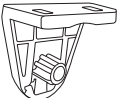


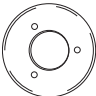


Contattare il Servizio Clienti al 800 62 88 05

Persiana Enrollable Térmica

Contenido:

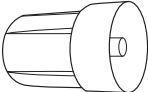
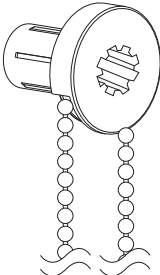
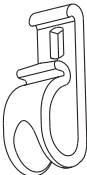
Antes de comenzar, compruebe que el embalaje incluye los siguientes componentes:

Componente		Cant.
A		1
B		2
C		2
D		2
E		2

Persiana Enrollable Térmica

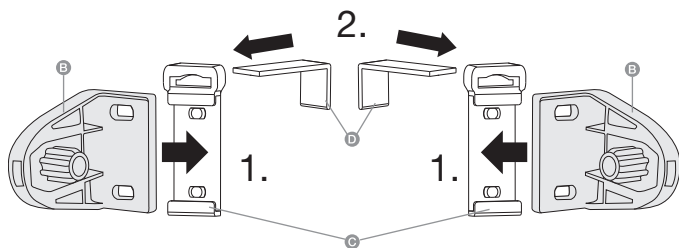
Contenido:

Antes de comenzar, compruebe que el embalaje incluye los siguientes componentes:

Componente	Cant.
<p data-bbox="119 392 139 410">F</p> 	1
<p data-bbox="119 681 139 700">G</p> 	1
<p data-bbox="119 997 139 1015">H</p> 	1

Montaje / Instalación

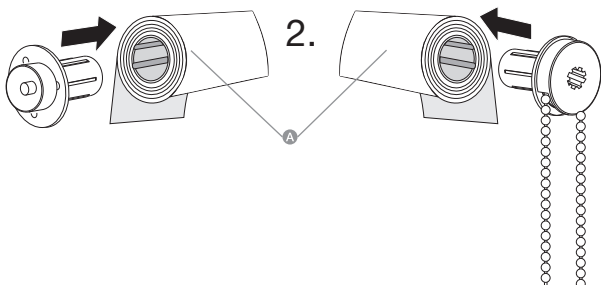
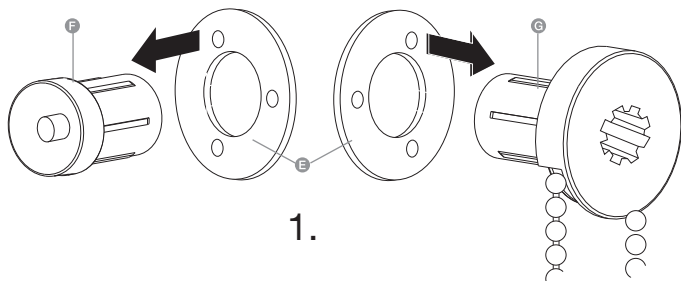
Paso 1:



- Conecte la pieza (B) con la pieza (C).
- Deslice lentamente la pieza (D) en la pieza (C) hasta que escuche un clic.

Montaje / Instalación

Paso 2:



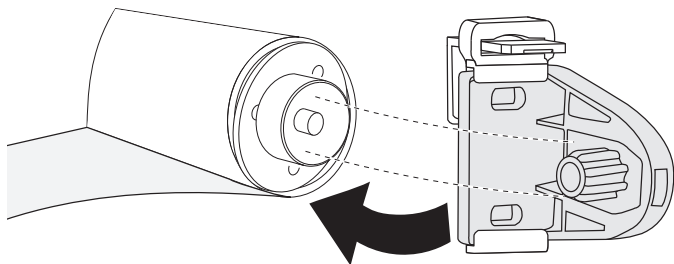
- Conecte una pieza (E) con la pieza (F) y la otra pieza (E) con la pieza (G).
- Conecte las piezas (F) y (G) con el tubo (A).

Sugerencia: Este ejemplo muestra la distribución de montaje para el cordón de tracción del lado derecho. Si fuera necesario, el cordón de tracción también se puede montar en el lado izquierdo de la misma manera.

Montaje / Instalación

Paso 3:

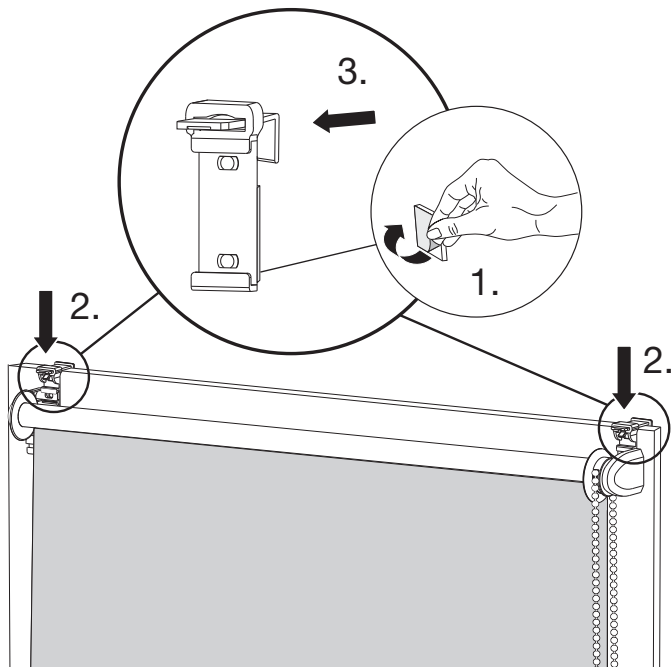
2 x



- Conecte el soporte de montaje con el tubo.
- Repita el proceso en el extremo opuesto.

Montaje / Instalación

Paso 4:

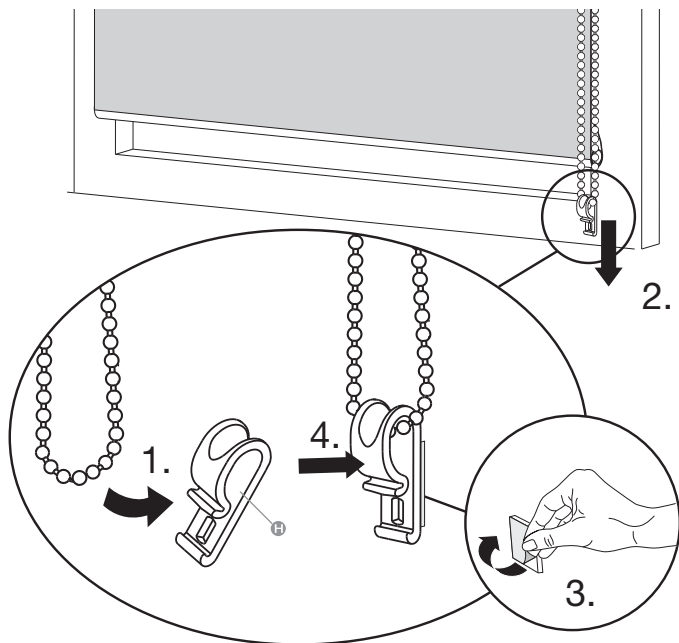


- Retire la lámina protectora de la cinta adhesiva de ambos lados.
- Instale los soportes al marco de la ventana.
- Para fijar el producto, presione las partes superiores de los soportes al marco de la ventana.

¡Advertencia! No retire los soportes después de la instalación, ya que podría dañar la cinta adhesiva. Los soportes no pueden garantizar un agarre seguro sin el adhesivo y pierden su funcionalidad.

Montaje / Instalación

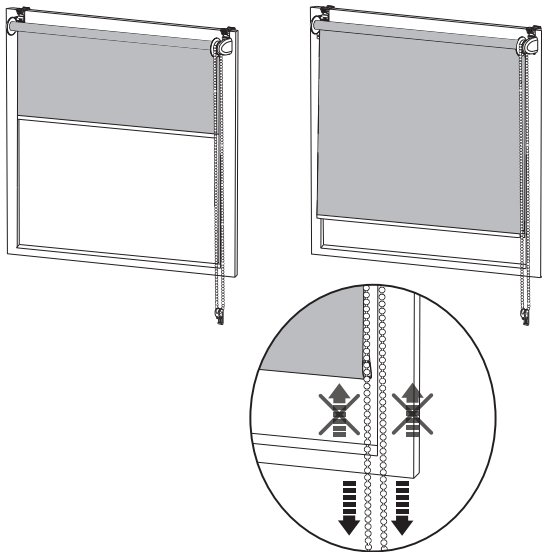
Paso 5:



- Conecte el cordón con el soporte de tensión (H).
- Tire del cordón suavemente hacia abajo hasta que se tense.
- Retire la lámina protectora de la cinta adhesiva de ambos lados.
- Asegúrese de que la cuerda esté tensa. Fije el soporte de tensión del cordón a la pared. Presiónelo firmemente con la pared.

ADVERTENCIA! Los niños pueden estrangularse, si este dispositivo de seguridad no está instalado. Utilice siempre este dispositivo para mantener los cordones y cadenas fuera del alcance de los niños.

Funcionamiento



- Tire del cordón para subir o bajar la persiana.
- ¡Atención! No tire de la cuerda en la dirección contraria.

Limpieza

- Para limpiar, pase un paño suave y ligeramente húmedo.
- Nunca utilice detergentes corrosivos ni estropajos abrasivos para limpiar la persiana.

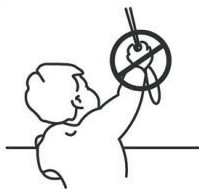
Eliminación

Deseche el producto según su normativa local.

Seguridad y Cumplimiento

Lea estas instrucciones atentamente y guárdelas para futuras consultas.

ADVERTENCIA



Los niños pequeños pueden estrangularse con los cordones de tracción, cadenas, tapones y cuerdas interiores que se utilizan en el producto.

Para evitar la posibilidad de enredos y estrangulación, mantenga los cordones fuera del alcance de los niños. Los cables pueden enrollarse alrededor del cuello del menor.

Aleje las camas, cunas y mobiliario de las ventanas con cordones.

No ate los cordones juntos. Asegúrese de que los cables no se tuerzan y creen un lazo.

Instale siempre el sistema de tensión fijo. Los niños pueden estrangularse si este dispositivo de seguridad no está instalado. Utilice siempre este dispositivo para mantener los cordones y cadenas fuera del alcance de los niños.

Instale el riel superior a una altura mínima de 1,5 metros.

Este producto puede ser instalado por personas no profesionales.

Información Sobre La Garantía

Para obtener una copia de la garantía de este producto:



Visite amazon.de/basics-garantie



Póngase en contacto con Atención al cliente en el 0900 803 711

Comentarios

¿Le encanta? ¿No le gusta nada?

Escriba una opinión como cliente.

En AmazonBasics nos comprometemos a proveer productos pensados para satisfacer a nuestros clientes y que estén a la altura de sus elevados estándares de calidad. Le animamos a que escriba una opinión sobre su experiencia con el producto.

Por favor, visite: amazon.es/review/review-your-purchases#



Para otros servicios:



Visite amazon.es/gp/help/customer/contact-us

— o —



Póngase en contacto con Atención al cliente en el 0900 803 711

amazonbasics

amazon.com/AmazonBasics

MADE IN CHINA