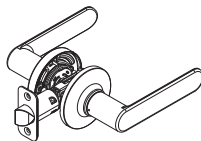
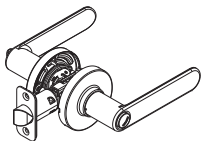
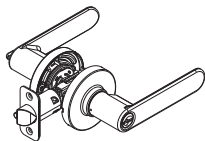
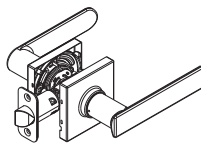
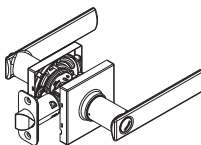
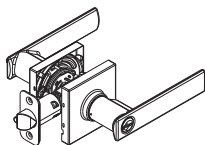
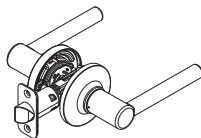
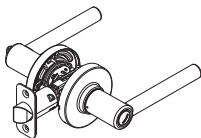
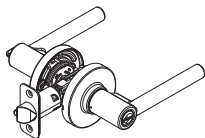


amazonbasics



Contemporary Door Lever  
Palanca de Puerta Contemporánea  
Levier de Porte Moderne

## Madison

B07J5HRDC3, B07J4VHX2Y, B07J4HXZJZ, B07J51KW3G,  
B07J51F4V8, B07J4VQCNH, B07J5MV6GV, B07J51L9YN,  
B07J51DYMW, B07J4VVNYT

## Reno

B07J4VHR6B, B07JVPONLY6, B07J4VHX48, B07J4VHVQ6,  
B07J5HH1W7, B07J51F4W4, B07J51DZGZ, B07J4VHX4Y,  
B07J51F4WH

## Stamford

B07J51RFCR, B07J51DNYG, B07J4VHVRD, B07J4VDXG9,  
B07J4VNSXN, B07J51RFD8, B07J4VNKH4, B07J5MXR6Y

English ..... 3

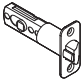







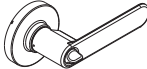

Español ..... 14

Français ..... 25

# Welcome Guide • English

## Contents:

Before getting started, ensure the package contains the following components:

A		x1	F		x1
B		x1	G	 (Only for entry lever)	x2
C		x1	H		x1
D		x1	I		x4
E		x1	J		x2

# Before First Use

- Check for transport damage.

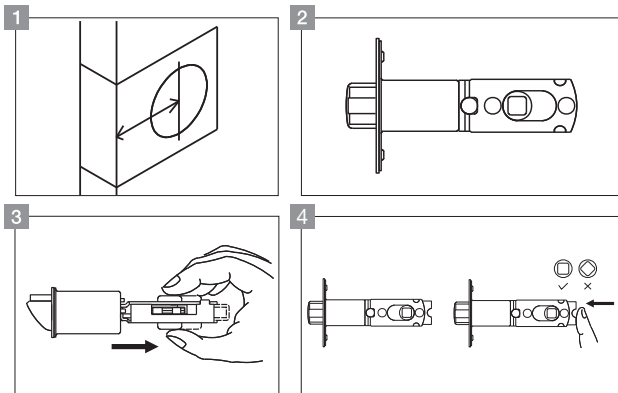


**DANGER**

**Risk of suffocation!** Keep any packaging materials away from children – these materials are a potential source of danger, e.g. suffocation.

## Installation

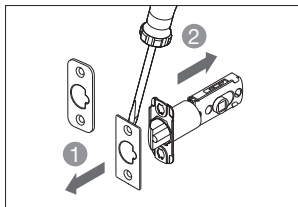
### Step 1: Latch Backset Adjustment



1. The backset is the distance from the door edge to the center of the hole on the door face. Some locks are supplied with an adjustable latch which can fit a 2-3/8" (60 mm) or 2-3/4" (70 mm) backset. Just follow the steps shown below to change the backset.
2. This latch is set for a 2-3/8" (60 mm) backset.
3. Keep the spindle cam in correct position as illustrated. Pull the spindle cam all the way to the right.
4. Your latch is now set for a 2-3/4" (70 mm) backset. To reset a 2-3/8" (60 mm) backset, just push the spindle cam back to the left side. Please make sure that the cams stay with a squared shape.

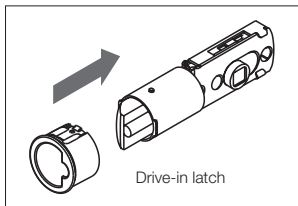
### Latch face plate

Prior to installation, please make sure that the face plate is appropriate for the latch.



### Replace the face plate

1. Use the slotted screwdriver to pry open the face plate and the lock body.
2. Install the appropriate face plate onto the latch body.

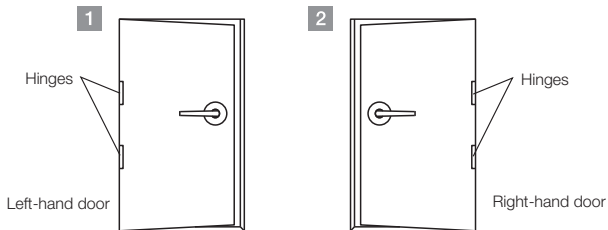


### Installation of the round face plate

- Align the round face plate to the head of the latch, and lock it into position.

# Installation

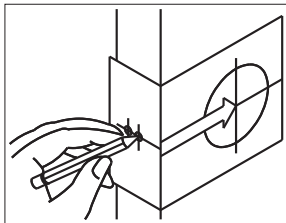
## Step 2: Determine Handing of Your Door



- Stand at the exterior side and face towards your door.
1. Your door is a left-hand door if the hinges were installed at your left.
  2. Your door is a right-hand door if the hinges were installed at your right.

# Installation

## Step 3: Mark Door with Template

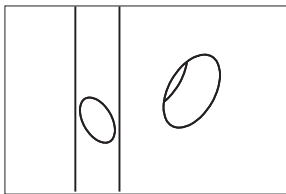


- Start at 36" (914 mm) from the floor, then fold and apply the template and mark the center of door edge.
- Select a 2-3/8" (60 mm) or 2-3/4" (70 mm) backset as desired and mark the center of hole on the door face.

**⚠ NOTICE**

The backset on the door face must be the same as the backset of your lock.

## Step 4: Drill Holes



- Drill the holes as marked.

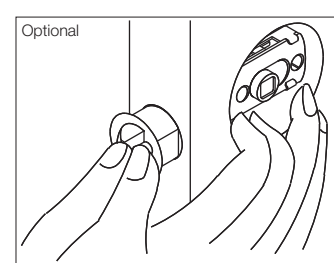
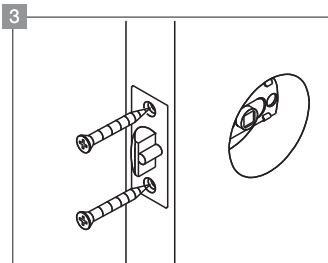
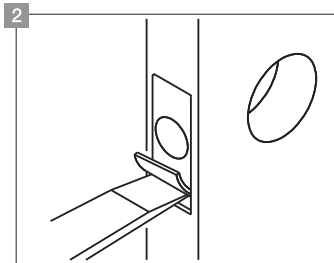
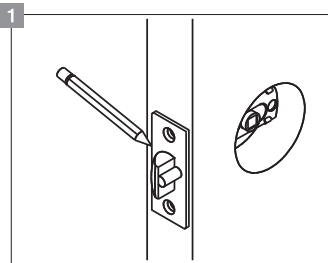
**⚠ NOTICE**

Drill a 2 -1/8" (54 mm) hole from both sides of the door to avoid splitting wood.

# Installation

## Step 5: Install Latch

English



1. Insert the latch into the hole, and keep it parallel to the door face. Mark the outline of the face plate and remove the latch.
2. Chisel 1/8" (3 mm) deep or until the face plate is flush with the door edge.
3. Insert latch and tighten screws.

### Optional

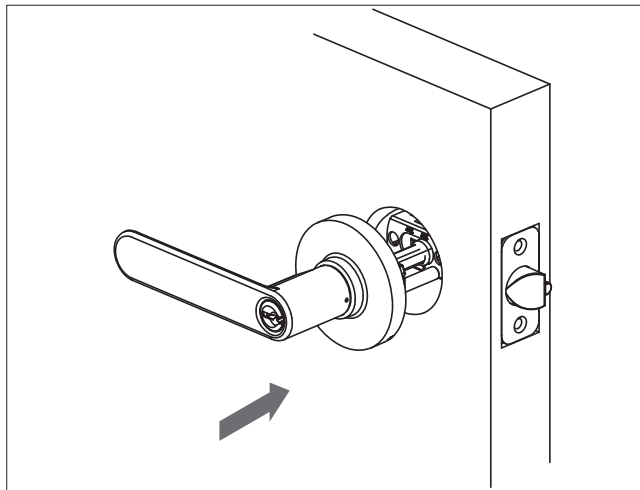
- It is not necessary to chisel the door edge for the faceplate installation if you use the drive-in latch. You may install it into the edge bore directly, but make sure the bevel is facing the outside assembly.

Español

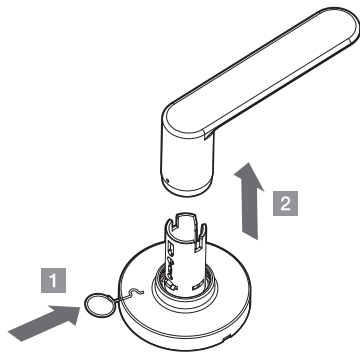
Français

# Installation

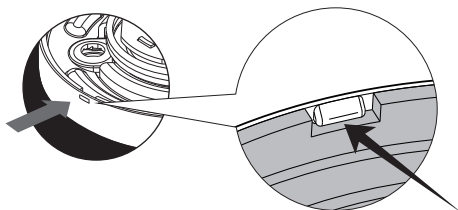
## Step 6: Install Outside Lever



- Insert the spindle through the latch. Press flush against the door.

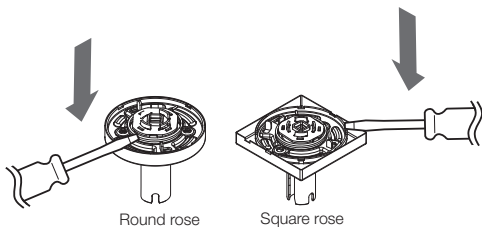


- Use handle tool (provided) to depress inside lever catch through the hole of the inside trim collar. Pull lever off of rosette/mounting plate assembly.



- Push down on trim plate at arrow point location with screwdriver to release trim from mounting plate.

**NOTICE** Make sure the slot and dimple are aligned.



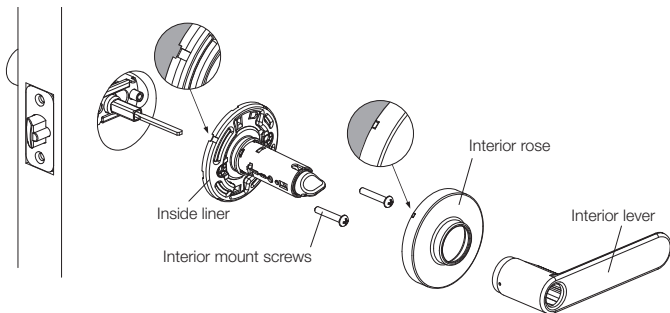
# Installation

## Step 7: Install Inside Lever

Interior rose concealed mounting screws

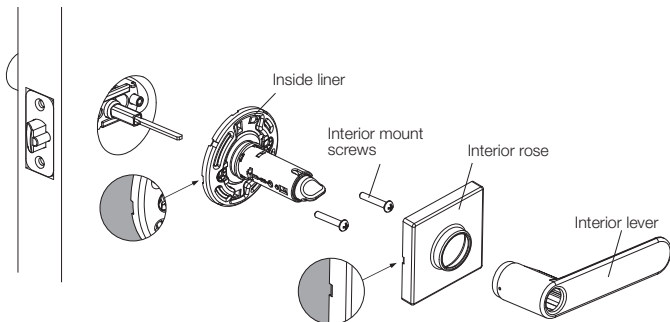
Round rose

- For the round rose cover, align the dimple with this notch.



Square rose

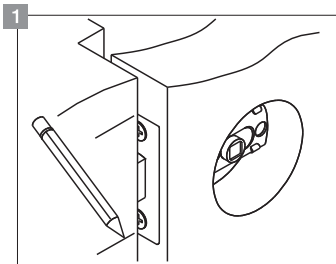
- Make sure that the anchor is aligned with the notch as shown.



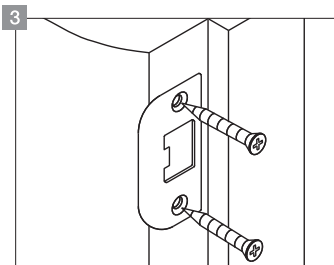
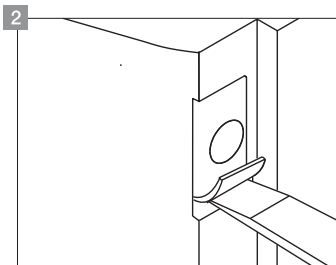
# Installation

## Step 8: Install Strike

English



Español



1. Close the door to make the horizontal center line of the strike.
2. Measure one-half of the door thickness starting from the door stop and mark the vertical center line of strike. Drill a 1" (25 mm) hole that is 1/2" (13 mm) deep at intersection of horizontal and vertical line of the strike. Match the screw holes on the strike with the center lines on the jamb. Mark an outline and chisel 1/16" (1.6 mm) deep for the strike.
3. Install the strike and tighten the screws.

Français

## Cleaning and Maintenance

- Check the components regularly to make sure all screws and bolts are tightened.

# Feedback and Help

Love it? Hate it? Let us know with a customer review.

AmazonBasics is committed to delivering customer-driven products that live up to your high standards. We encourage you to write a review sharing your experiences with the product.



**US: [amazon.com/review/review-your-purchases#](https://amazon.com/review/review-your-purchases#)**

**UK: [amazon.co.uk/review/review-your-purchases#](https://amazon.co.uk/review/review-your-purchases#)**



**US: [amazon.com/gp/help/customer/contact-us](https://amazon.com/gp/help/customer/contact-us)**

**UK: [amazon.co.uk/gp/help/customer/contact-us](https://amazon.co.uk/gp/help/customer/contact-us)**

— Or —



**Contact Customer Service at +1 877-485-0385**

# Guía de Bienvenida • Español

## Contenido:

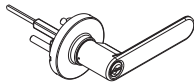
Antes de comenzar, asegúrese de que la caja contenga los siguientes componentes:

A



x1

F



x1

B



x1

G



x2

(Solo para palanca de entrada)

C



x1

H



x1

D



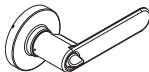
x1

I



x4

E



x1

J



x2

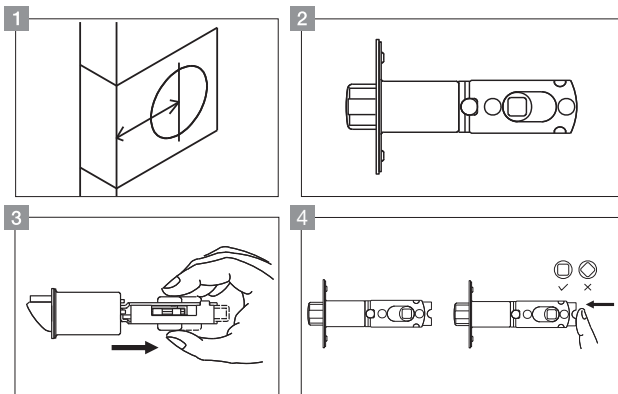
# Antes de Usar Por Primera Vez

- Revise por si hay daños ocurridos en el transporte.

**⚠ PELIGRO** ¡Riesgo de asfixia! Mantenga los materiales de empaque lejos de los niños, ya que estos materiales son una posible fuente de peligro (asfixia).

## Instalación

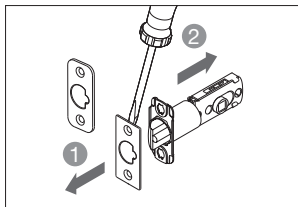
### Paso 1: Ajuste Del Orificio Del Resbalón



1. El agujero de la cerradura es la distancia desde el borde de la puerta hasta el centro del orificio en la cara de la puerta. Algunas cerraduras incluyen un resbalón ajustable que se adapta a un agujero de cerradura de 60 mm (2-3/8 pulgadas) o 70 mm (2-3/4 pulgadas). Siga los pasos siguientes para modificar el agujero de la cerradura.
2. Este resbalón es para un agujero de cerradura de 60 mm (2-3/8 pulgadas).
3. Mantenga la leva en la posición correcta como se indica en la ilustración. Tire de la leva totalmente hacia la derecha.
4. El resbalón ahora es para un agujero de cerradura de 70 mm (2-3/4 pulgadas). Para volver a configurar el agujero de cerradura a 60 mm (2-3/8 pulgadas), solo debe apretar la leva hacia la izquierda. Asegúrese de que las levas están en la forma cuadrada.

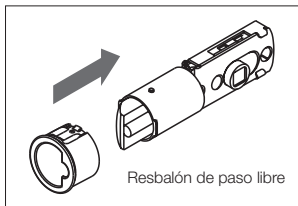
### Placa de frontal del resbalón

Antes de la instalación, asegúrese de que la placa frontal sea adecuada para el resbalón.



### Recolocación de la placa frontal

1. Utilice el destornillador ranurado para abrir la placa frontal y el cuerpo de la cerradura.
2. Instale la placa frontal adecuada en el cuerpo del resbalón.

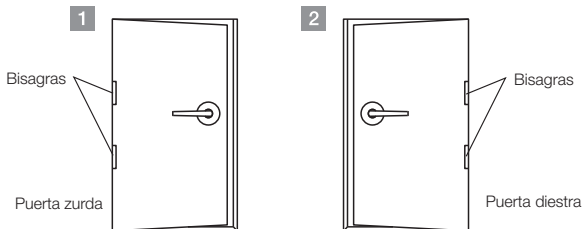


### Instalación de la placa frontal redonda

- Alinee la placa frontal redonda con la parte superior del resbalón y encájela.

# Instalación

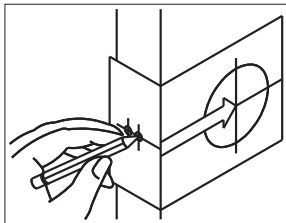
## Paso 2: Determinar la Dirección de Apertura de la Puerta



- Párese en el lado exterior mirando hacia su puerta.
  1. Su puerta es una puerta zurda si las bisagras se instalaron a su izquierda.
  2. Su puerta es una puerta diestra si las bisagras se instalaron a su derecha.

# Instalación

## Paso 3: Marcar la Puerta Con la Plantilla

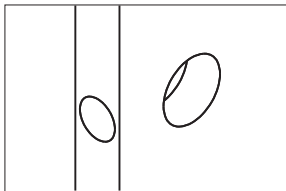


- Empiece a 914 mm (36 pulgadas) del suelo, a continuación doble la plantilla, colóquela y marque el centro del borde de la puerta.
- Seleccione el agujero de la cerradura de 60 mm (2-3/8 pulgadas) o 70 mm (2-3/4 pulgadas), según desee, y marque el centro del orificio en la cara de la puerta.

**⚠ AVISO**

El tamaño del orificio debe ser el mismo que el de la cerradura.

## Paso 4: Taladrar Los Hoyos



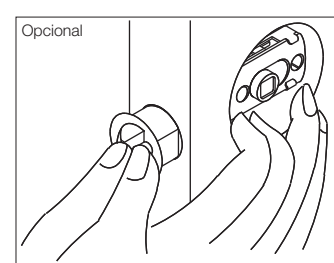
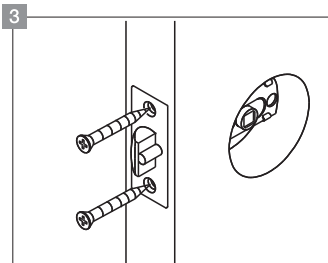
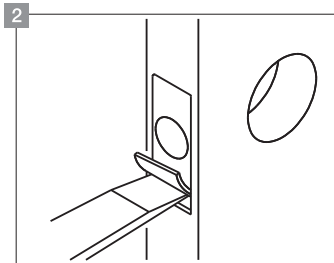
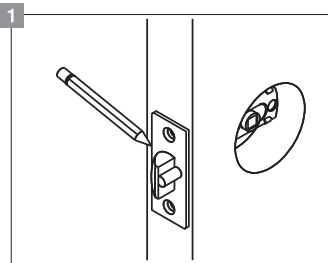
- Perfore los orificios como se indica.

**⚠ AVISO**

Taladre un orificio de 54 mm (2-1/8 pulgadas) en ambos lados de la puerta para evitar que se rompa la madera.

# Instalación

## Paso 5: Instalar el Resbalón



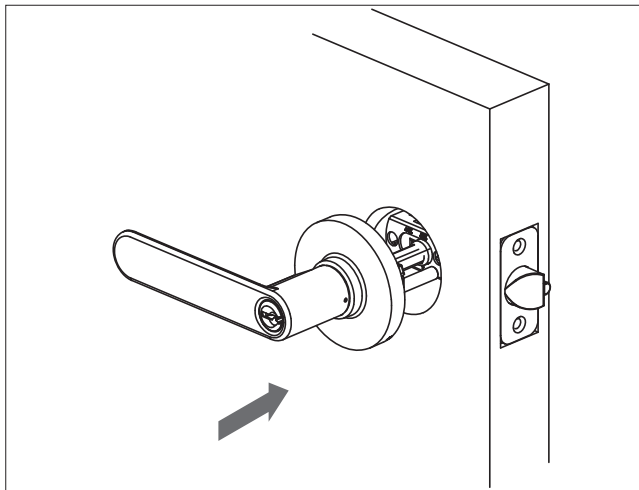
1. Inserte el resbalón en el orificio, manteniéndolo paralelo a la cara de la puerta. Marque el contorno de la placa frontal y retire el resbalón.
2. Cincele 3 mm (1/8 pulgada) de profundidad o hasta que la cara del resbalón quede al ras del borde de la puerta.
3. Inserte el resbalón y apriete los tornillos.

### Opcional

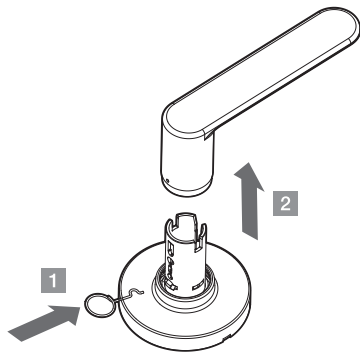
- No es necesario cincelar el borde de la puerta para instalar la placa frontal si utiliza el resbalón de paso libre. Puede instalarlo directamente en el orificio del borde, pero asegúrese de que el bisel esté orientado hacia el ensamblaje.

# Instalación

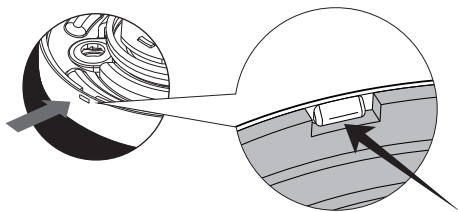
## Paso 6: Instalar la Palanca Exterior



- Inserte el husillo a través del resbalón. Presione a ras contra la puerta.



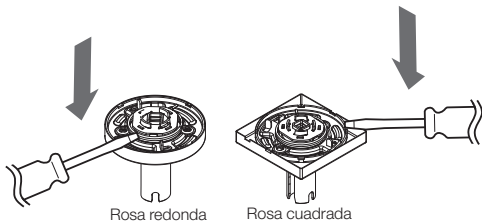
- Use la herramienta (provista) para presionar la traba interior de la palanca a través del orificio del cilindro interior. Tire de la palanca para extraerla de la unidad de la placa de montaje/roseta.



- Use un destornillador para presionar sobre la placa del reborde en el punto indicado por la flecha para liberar el borde de la placa de montaje.

**NOTA**

Asegúrese de que la ranura y la protuberancia estén alineadas.



Rosa redonda

Rosa cuadrada

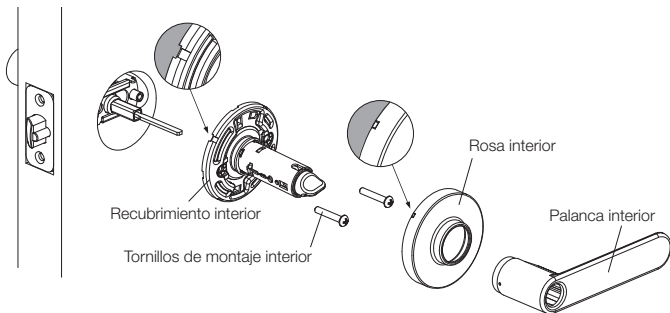
# Instalación

## Paso 8: Instalar la Palanca Interior

Tornillos de montaje ocultos de la rosa interior

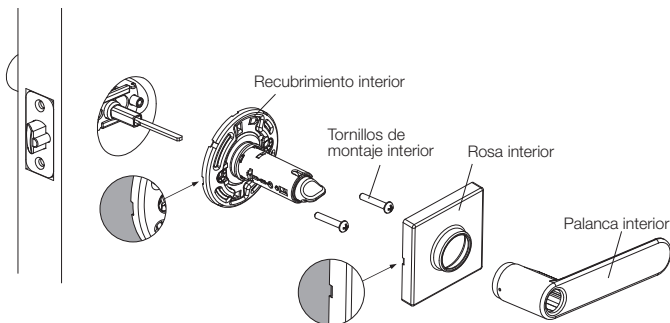
Rosa redonda

- Para la cubierta de la rosa redonda, alinee el hoyuelo con esta muesca.



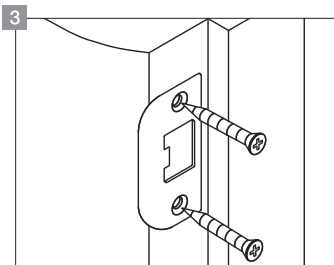
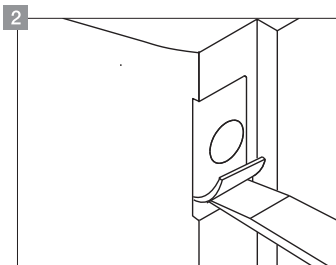
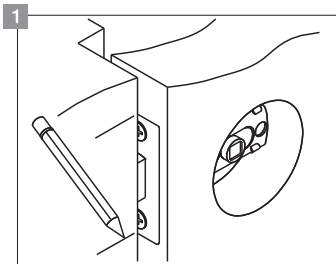
Rosa cuadrada

- Asegúrese de que el anclaje esté alineado con la muesca como se muestra.



# Instalación

## Paso 9: Instalar la Contrachapa



1. Cierre la puerta para obtener la línea central horizontal de la contrachapa.
2. Mida la mitad del grosor de la puerta a partir del tope de la puerta y marque la línea central vertical de la contrachapa. Taladre un agujero de 25 mm (1 pulgada) que tenga una profundidad de 13 mm (1/2 pulgada) en la intersección de la línea vertical y horizontal de la contrachapa. Haga coincidir los orificios de los tornillos en la contrachapa con las líneas centrales del montante. Marque un contorno y cincele a 1.6 mm (1/16 pulgada) de profundidad para la contrachapa.
3. Instale la contrachapa y apriete los tornillos.

## Limpieza y Mantenimiento

- Revise regularmente los componentes para asegurarse de que todos los tornillos y pernos estén apretados.

# Comentarios y Ayuda

¿Le encanta? ¿No le gusta nada? Escriba una opinión como cliente.

En AmazonBasics nos comprometemos a proveer productos pensados para satisfacer a nuestros clientes y que estén a la altura de sus elevados estándares de calidad. Le animamos a que escriba una opinión sobre su experiencia con el producto.



[amazon.com.mx/review/review-your-purchases#](https://amazon.com.mx/review/review-your-purchases#)



[amazon.com.mx/gp/help/customer/contact-us](https://amazon.com.mx/gp/help/customer/contact-us)

English

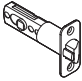
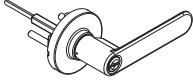








Español

Français

# Guide de Bienvenue • Français

## Contenu:

Avant de commencer, assurez-vous que l'emballage comporte les composants suivants:

A		x1	F		x1
B		x1	G	 (Uniquement pour le levier d'entrée)	x2
C		x1	H		x1
D		x1	I		x4
E		x1	J		x2

English

Español

Français

# Avant la Première Utilisation

- Assurez-vous que l'appareil n'a pas été endommagé au cours du transport.

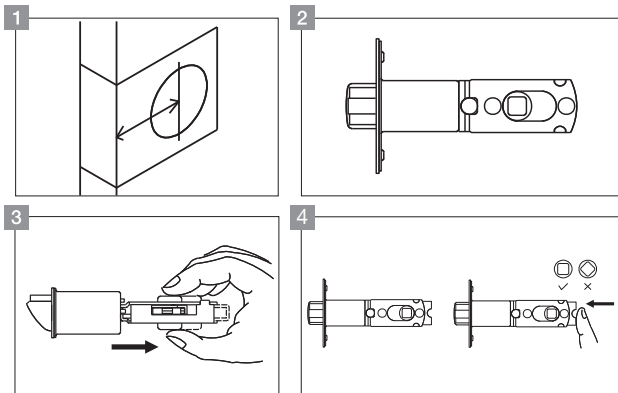


**DANGER**

**Risque d'étouffement!** Conservez tous les matériaux d'emballage hors de la portée des enfants: ces matériaux constituent une source de danger potentiel, p. ex. étouffement.

## Installation

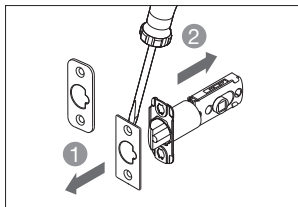
### Étape 1: Réglage du Retrait du Loquet



1. Le retrait représente la distance entre le rebord de la porte et le centre du trou situé sur la façade de la porte. Certains verrous sont livrés avec un loquet réglable pouvant s'adapter à un retrait de 60 mm (2-3/8 po) ou de 70 mm (2-3/4 po). Il suffit de suivre les étapes indiquées ci-dessous pour modifier le retrait.
2. Ce loquet est réglé pour un retrait de 60 mm (2-3/8 po).
3. Maintenez la came de l'axe dans la position correcte, comme illustré. Tirez la came de l'axe complètement vers la droite.
4. Votre loquet est à présent réglé pour un retrait de 70 mm (2-3/4 po). Pour réinitialiser un retrait de 60 mm (2-3/8 po), il suffit de repousser la came de l'axe vers le côté gauche. Rassurez-vous que les comes restent de forme carrée.

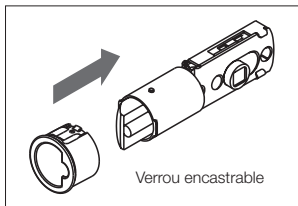
## Tête du loquet

Avant installation, assurez-vous que la tête est adaptée au loquet.



## Remettre en place la tête

1. Utilisez le tournevis à fente pour ouvrir en faisant lever la tête et le corps du verrou.
2. Installez la tête appropriée sur le corps du loquet.

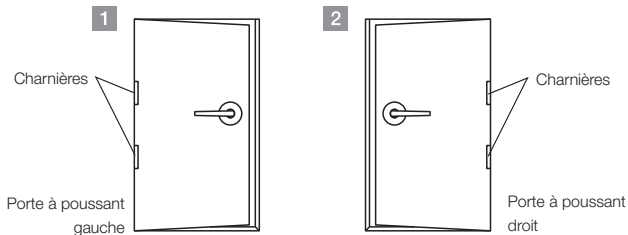


## Installation de la tête ronde

- Alignez la tête ronde sur la tête du loquet, puis verrouillez-la en place.

# Installation

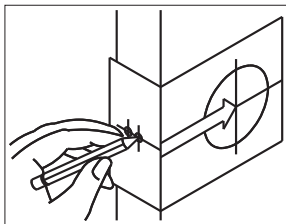
## Étape 2: Déterminer le Poussant de Votre Porte



- Tenez-vous du côté extérieur et face à votre porte.
- 1. Votre porte présente un poussant gauche si les charnières ont été installées à votre gauche.
- 2. Votre porte présente un poussant droit si les charnières ont été installées à votre droite.

# Installation

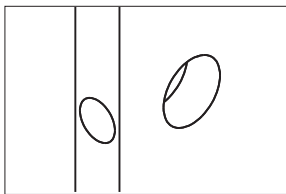
## Étape 3: Marquage de la Porte à L'aide du Gabarit



- Commencez à 914 mm (36 po) du sol, puis pliez, appliquez le gabarit et marquez le centre du rebord de la porte.
- Sélectionnez un retrait de 60 mm (2-3/8 po) ou de 70 mm (2-3/4 po) à votre guise, puis marquez le centre du trou sur la façade de la porte.

**⚠ INSTRUCTIONS** Le retrait sur la façade de la porte doit être la même que celui de votre serrure.

## Étape 4: Perçage Des Trous



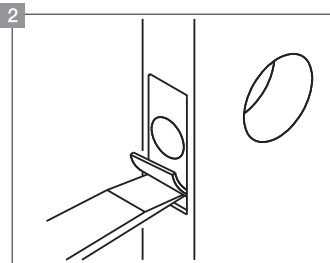
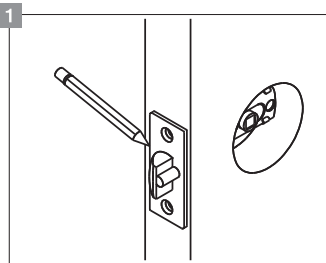
- Percez des trous conformément au repérage.

**⚠ INSTRUCTIONS** Percez un trou de 54 mm (2-1/8 po) des deux côtés de la porte pour éviter de fendre le bois.

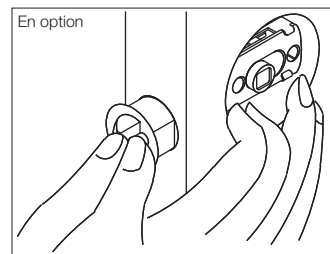
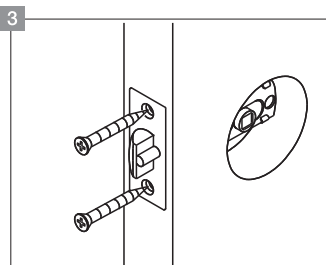
# Installation

## Étape 5: Installation du Loquet

English



Español



1. Insérez le loquet dans le trou et veillez à ce qu'il soit parallèle à la façade de la porte. Marquez le contour de la tête, puis retirez le loquet.
2. Ciselez 3 mm (1/8 po) de profondeur ou jusqu'à ce que la tête soit au même niveau que le bord de la porte.
3. Insérez le loquet, puis serrez les vis.

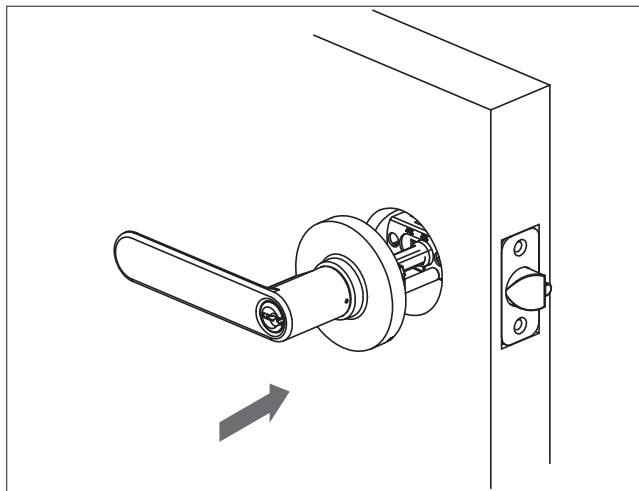
### En option

- Il n'est pas nécessaire de ciseler le bord de la porte pour l'installation de la tête si vous utilisez le loquet encastrable. Vous pouvez l'installer directement dans le trou du bord, mais assurez-vous que le biseau se situe en face du montage extérieur.

Français

# Installation

## Étape 6: Installation de la Poignée Extérieure

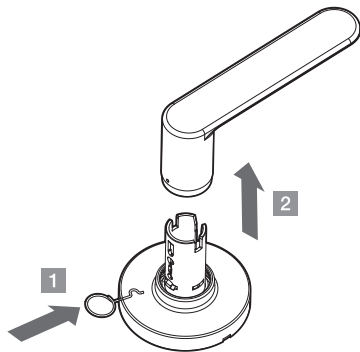


- Insérez la tige à travers le loquet. Appuyez dessus tout contre la porte.

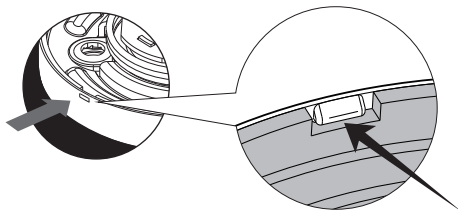
English

Español

Français

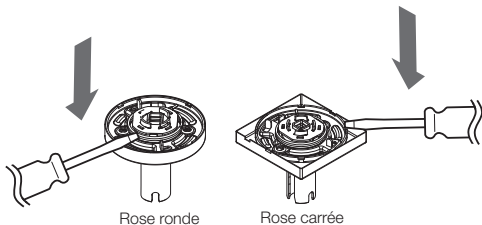


- Utilisez l'outil à manche (fourni) pour enfoncer le levier de verrouillage intérieur à travers le trou du collet de finition intérieur. Retirez le levier de l'ensemble rosette/plaque de montage.



- Appuyez sur la plaque de finition à l'emplacement de la pointe de la flèche à l'aide d'un tournevis pour dégager la garniture de la plaque de montage.

**REMARQUE** Assurez-vous que la fente et l'embrèvement sont alignés.



Rose ronde

Rose carrée

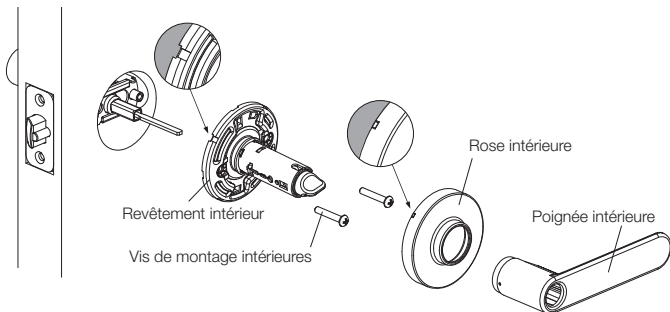
# Installation

## Étape 7: Installation de la Poignée Intérieure

Vis de montage dissimulées par la rose intérieure

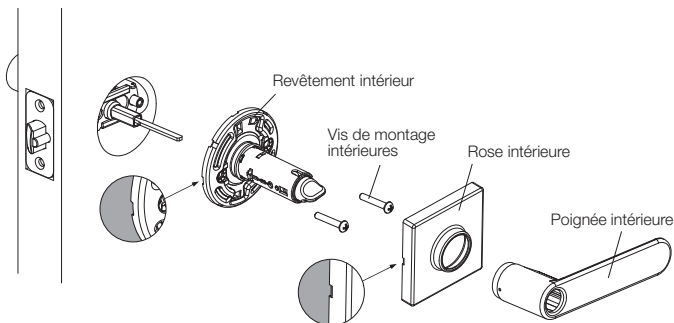
### Rose ronde

- Pour le recouvrement de la rose ronde, alignez la rainure sur cette encoche.



### Rose carrée

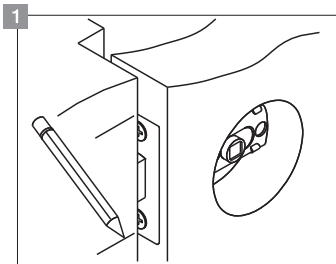
- Assurez-vous que l'ancrage est aligné sur l'encoche comme illustré.



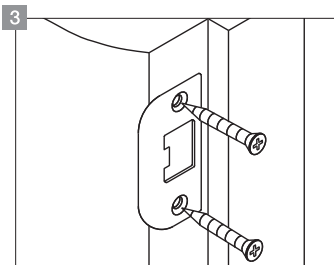
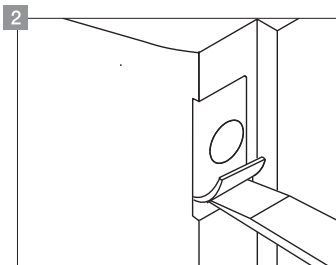
# Installation

## Étape 8: Installation de la Gâche

English



Español



1. Fermez la porte pour tracer la ligne centrale horizontale de la gâche.
2. Mesurez la moitié de l'épaisseur de la porte à partir de la butée, puis marquez la ligne centrale verticale de la gâche. Percez un trou de 25 mm (1 po) d'une profondeur de 13 mm (1/2 po) à l'intersection des lignes horizontale et verticale de la gâche. Faites correspondre les trous de vis situés sur la gâche avec les lignes centrales situées sur le montant. Tracez un contour et ciselez à une profondeur de 1,6 mm (1/16 po) pour la gâche.
3. Installez la gâche, puis serrez les vis.

Français

## Nettoyage Et Entretien

- Vérifiez régulièrement l'état des composants afin de vous assurer que toutes les vis et tous les boulons sont convenablement serrés.

# Vos Avis et Aide

Vous l'adorez ? Vous le détestez ? Faites-le nous savoir en laissant un commentaire.

AmazonBasics s'engage à vous offrir des produits axés sur les besoins de la clientèle et répondant à vos normes élevées. Nous vous encourageons à rédiger un commentaire visant à partager vos expériences sur le produit.



**FR : [amazon.fr/review/review-your-purchases#](https://amazon.fr/review/review-your-purchases#)**

**CA : [amazon.com/review/review-your-purchases#](https://amazon.com/review/review-your-purchases#)**



**FR : [amazon.fr/gp/help/customer/contact-us](https://amazon.fr/gp/help/customer/contact-us)**

**CA : [amazon.ca/gp/help/customer/contact-us](https://amazon.ca/gp/help/customer/contact-us)**

**amazonbasics**

[amazon.com/AmazonBasics](https://amazon.com/AmazonBasics)

MADE IN TAIWAN

HECHO EN TAIWÁN

FABRIQUÉ EN TAÏWAN

## Template

Fold on the dotted line and fit on the door edge.

45 40 35  
1-3/4" 1-9/16" 1-3/8"

Make a 1" (25.4 mm) hole at the center of the door edge.

For a 2-3/4" (70 mm) backset

Fits 2-1/8" (54 mm)

For a 2-3/8" (60 mm) backset

5/32" (4 mm) x 2 hole for metal door only.

2-1/4" (57 mm)



## Plantilla

Doble por la línea punteada y encájela en el borde de la puerta.

45 mm 40 mm 35 mm  
1-3/4 pulgadas 1-9/16 pulgadas 1-3/8 pulgadas

Taladre un agujero de 25,4 mm (1 pulgada) en el centro del borde de la puerta.

Para un agujero de cerradura de 70 mm (2-3/4 pulgadas)

Para 54 mm (2-1/8 pulgadas)

Para un agujero de cerradura de 60 mm (2-3/8 pulgadas)

2 orificios de 4 mm (5/32 pulgada) para puertas metálicas solamente.

Hoyo de 57 mm (2-1/4 pulgadas)



## Gabarit

Pliez-le sur la ligne pointillée, puis placez-le sur le rebord de la porte.

45 mm 40 mm 35 mm  
1-3/4 po 1-9/16 po 1-3/8 po

Percez un trou de 25,4 mm (1 po) au centre du rebord de la porte.

Pour un retrait de 70 mm (2-3/4 po)

Correspond à 54 mm (2-1/8 po)

Pour un retrait de 60 mm (2-3/8 po)

4 mm (5/32 po) x 2 trous pour porte en métal uniquement.

57 mm (2-1/4 po)