

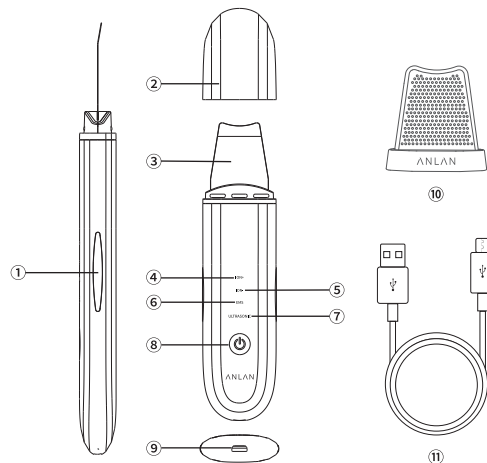
ANLAN

ULTRASCHALLPEELINGGERÄT

DEUTSCHE BEDIENUNGSANLEITUNG



Produktstruktur



- | | |
|------------------|-------------------------------------|
| ① Schleifleitung | ⑦ Ultraschallversorgung |
| ② Staubschutz | ⑧ Schalter (Moduseinstellungstaste) |
| ③ Spatel | ⑨ Strom Buchse |
| ④ Ionenexport | ⑩ Kopfabdeckung aus Silikon |
| ⑤ Ionenimport | ⑪ USB-Ladekabel |
| ⑥ EMS-Impuls | |

Spezifikation

Produktname: Ultraschall Skin Scrubber
Material: ABS
Größe: 171×40×14 mm
Gewicht: Appr. 75g
Aufladezeit: 2h
Nennstrom: 500mAh
Standby: 50-60 Minuten
Nennspannung: 3.7V -5V
Automatisches Ausschalten: 5 Minuten
Zubehör: Anleitung, USB-Kabel, Kopfabdeckung aus Silikon
Garantie: 1 Jahr



Ultraschall Skin Scrubber*1



Anleitung*1

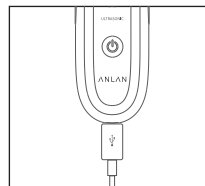


USB Kabel*1

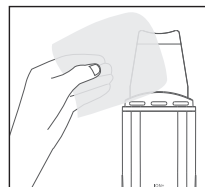


Kopfabdeckung aus Silikon*1

Bevor Sie starten



- ① Laden Sie der Akku vollständig auf, dann die Anzeigelampe leuchtet.

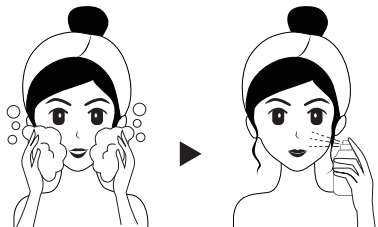


- ② Wischen Sie den Edelstahlschaufelkopf mit einem sauberen, nichtgewebten Tuch oder Wattepad ab.

Wie zu behandeln

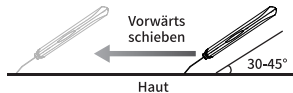
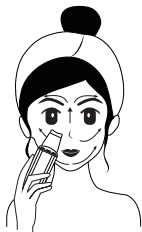
Tägliche Reinigung-Ultraschallpflege

- ① Waschen Sie Ihr Gesicht wie gewohnt und wischen Sie dann das gesamte Gesicht mit Wasser oder mit Lotion ab.
- ※ Verwenden Sie das Gerät niemals auf trockener Haut.



- ② Halten Sie die Ein- / Aus-Taste gedrückt, um die Maschine zu starten. Drücken Sie dann kurz die Taste und wählen Sie den Ultrasonic-Modus. Fassen Sie die elektrischen Induktionsstäbe, befestigen Sie den Spatel vorsichtig in einem Winkel von ca. 30-45 ° an der Haut und bewegen Sie ihn auf dem Gesicht in Pfeilrichtung

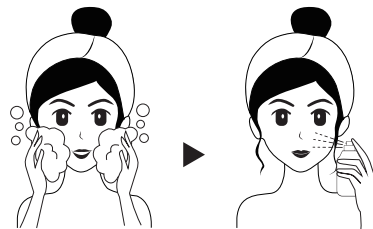
※ Wenn es wenig Nebel gibt, fügen Sie Wasser hinzu. Abhängig von der Helligkeit des Raums und der Hintergrundfarbe kann es schwierig sein, Nebel zu erkennen.



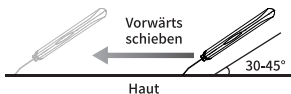
- ③ Waschen Sie nach der Anwendung Ihr Gesicht und den Spatel, um Talg und Öl zu entfernen, und wischen Sie es dann mit einem Handtuch oder Tuch ab.

Ion+: Ionenreinigung - Ultraschall + Ionenausgang

- ① Waschen Sie Ihr Gesicht wie gewohnt und wischen Sie dann das gesamte Gesicht mit Wasser oder mit Lotion ab.
 ※ Verwenden Sie das Gerät niemals auf trockener Haut.



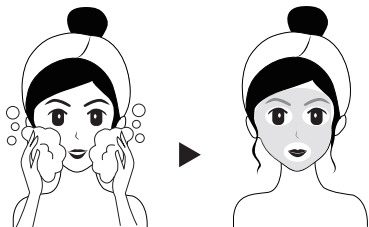
- ② Halten Sie die Ein- / Aus-Taste gedrückt, um das Gerät zu starten. Drücken Sie dann kurz die Taste und wählen Sie den Ion+-Modus aus. Fassen Sie die elektrischen Induktionsstäbe, befestigen Sie den Spatel vorsichtig in einem Winkel von ca. 30-45 ° an der Haut und bewegen Sie ihn auf dem Gesicht in Pfeilrichtung →
- ※ Wenn es wenig Nebel gibt, fügen Sie Wasser hinzu. Abhängig von der Helligkeit des Raums und der Hintergrundfarbe kann es schwierig sein, Nebel zu erkennen.



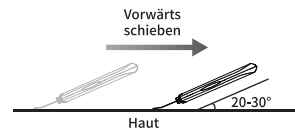
- ③ Waschen Sie nach der Anwendung Ihr Gesicht und den Spatel, um Talg und Öl zu entfernen, und wischen Sie es dann mit einem Handtuch oder Tuch ab.

Ion-: Ioneneinführung - Ultraschall + Ioneneinführung

- ① Tragen Sie nach dem Entfernen des Make-ups und dem Waschen Ihres Gesichts eine Maske oder Feuchtigkeitscreme auf Ihre Haut auf.



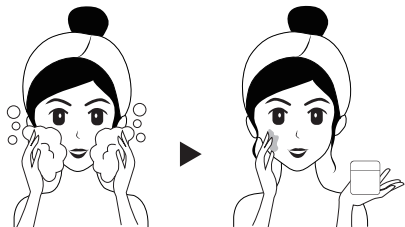
- ② Halten Sie den Netzschalter gedrückt, um ihn einzuschalten, und drücken Sie kurz, um den Ion-modus auszuwählen. Halten Sie die Induktionsstange für leichten Strom, berühren Sie die Kopfspitze vorsichtig in einem Winkel von ca. 20-30 ° mit der Haut und schieben Sie sie in Pfeilrichtung → auf das gesamte Gesicht.



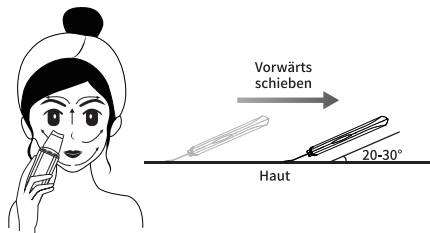
- ③ Pflegen Sie Ihre Haut nach dem Gebrauch mit einer Schönheitsessenz. Wischen Sie das Serum und die Lotion nach dem Waschen mit einem Handtuch oder Papiertaschentuch ab.

EMS Lifting - Ultraschall + Ioneneinführung + EMS

- ① Befeuchten Sie das gesamte Gesicht nach der Reinigung mit Ultrasonic-Modus mit Anti-Aging-Creme oder gereinigtem Wasser.
 ※ Verwenden Sie es niemals auf trockener Haut.



- ② Halten Sie den Netzschalter gedrückt, um ihn einzuschalten, und drücken Sie kurz, um den EMS-Modus auszuwählen. Halten Sie die Induktionsstange für leichten Strom, berühren Sie die Kopfspitze vorsichtig in einem Winkel von ca. 20-30 ° mit der Haut und schieben Sie sie in Pfeilrichtung → auf das gesamte Gesicht.



- ③ Pflegen Sie Ihre Haut nach dem Gebrauch mit einer Schönheitsessenz. Wischen Sie die Creme nach dem Waschen mit einem Handtuch oder Papiertaschentuch ab.

Tipps bei der Verwendung

- Verfolgen Sie die folgenden Richtung von



- Achten Sie die folgenden Richtung von

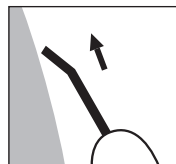


Bild 1:
Ultrasonic Modus

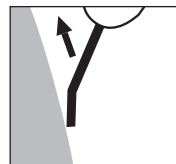


Bild 2:
Ion+/Ion- und EMS Modus

Verringerung der Gefahr einer Verletzung

Nicht wasserdicht

- Das Produkt nicht in Wasser einweichen.
- Verwenden Sie dieses Produkt nicht beim Baden oder Duschen.

Nicht wasserdicht

- Verwenden Sie dieses Produkt nicht in der Nähe eines Wasserbads, einer Dusche, eines Waschbeckens oder anderer Utensilien. Andernfalls kann es zu einem elektrischen Schlag kommen
- Nach dem Gebrauch müssen Sie den Ultraschall Haut Scrubber von der Steckdose herausziehen .

Aufladung des Produkts

- Auf das 5V1 A-Netzteil oder die Mobile-Stromversorgung zugreifen, Ladezeit ca. 2 Stunden.
- Wenn der Akku vollständig aufgeladen ist, leuchtet die Anzeigelampe. Nach Vollladung verwendet es etwa 40 Minuten. Verwenden Sie dieses Produkt nicht während des Ladevorgangs. (Die Temperatur soll während des Ladens beim 25 Grad behalten. Die Benutzungszeit variiert je nach Verwendungsmodus und Betriebsumgebung.)
- Die Batterie muss aus dem Gerät entfernt werden, bevor sie entsorgt wird. Beim Herausnehmen des Akkus muss das Gerät ausgeschaltet sein.
- Der Akku sollte sicher entsorgt werden.

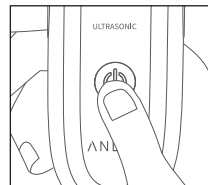
Keine Sorge

Bei dem EMS/Ion-/Ion+ Modus kann man mikroelektrischen Strom erregen, um tief in die Haut zu gehen und praktische Wirkung zu ermöglichen. Das ist keinen elektrischen Schlag und hat keine Verletzungsgefahr, machen Sie sich keine Sorgen. Es soll schmerzlos sein, aber das Gefühl verändert sich wegen verschiedenen Hauttypen. Vielleicht haben Sie empfindliche Haut, deswegen ist der mikroelektrische Strom Ihnen stärker als anderen. Wenn diese spezielle Behandlung Ihnen nicht gefällt, berühren Sie nicht gleichzeitig beide Metallteile.

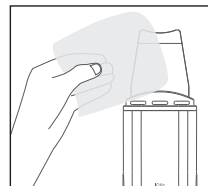
25>

Pflege Ihres Gerät, Wartung und Reinigung nach dem Gebrauch

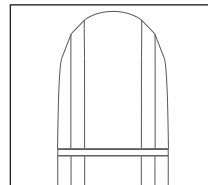
- ① Halten Sie nach dem Gebrauch den Netzschalter 2 Sekunden lang gedrückt, um das Gerät auszuschalten.



- ② Wischen Sie mit einem feuchten Tuch die Reinigungsflüssigkeit auf dem Körper und Schaufelkopf ab. Waschen Sie sich nicht mit Wasser, alkalischen, alkoholhaltigen Lotionen, ätherischen Öle, Verdünnern, lichtabweisende Lösungen usw.



- ③ Wenn das Produktgehäuse, das Zubehör, die Sonden usw. versehentlich eingeweicht wurden, senden Sie es zur Überprüfung an das Werk zurück, um zu prüfen, ob es repariert und wiederverwendet werden kann, um Ihre Sicherheit zu gewährleisten.



- Minderjährige dürfen es nicht verwenden.
- Schwangere und Frauen dürfen es während der Menstruation nicht verwenden.
- Herzkrankheiten, Bluthochdruck, koronare Herzkrankheiten, Diabetes, Hautkrebs, Schilddrüse, bösartiger Tumor und empfindlicher Strom sind verboten.
- Personen mit infektiösen Hautkrankheiten, gerinnungshemmenden Erkrankungen, verbrannten Hautkrankheiten, Hautblutungen oder Hautallergien sind verboten.
- Am Einsatzort dürfen keine chirurgischen Narben oder Entzündungen verwendet werden. Empfindliche Teile wie Hautkrankheiten, Ekzeme und Hornhaut sind verboten.
- Der Haut wird Botulinum injiziert, nach drei Monaten Hyaluronsäure und sechs Monate danach kann die Goldseidenpflanze operiert werden.
- Im Körper befinden sich Hörgeräte, Herzschrittmacher und Herzgeräte usw., deren Verwendung verboten ist.
- Die Oberfläche des Geräts ist heiß, Personen, die nicht wärmeempfindlich sind, müssen darauf achten

F: Gibt es Garantie?

A: Die Garantiezeit für unsere Produkte beträgt ein Jahr ab dem Kaufdatum. Wenn Sie während der Garantiezeit Probleme feststellen, wenden Sie sich bitte an uns. Wir werden auf Ihre Anfrage innerhalb von 24 Stunden antworten.

F: Ist das Gerät wasserdicht? Kann ich es in der Badewanne benutzen?

A: Andere Teile des Gerätes als das Schulterblatt sind nicht wasserdicht und dürfen nicht mit Wasser gewaschen werden. Verwenden oder platzieren Sie das Gerät nicht an Orten, an denen es Wasser ausgesetzt ist, z. B. in einem Badezimmer.

F: Der Strom wird plötzlich abgeschaltet und die Maschine heizt sich auf, ist das normal?

A: Das Gerät verfügt über eine automatische Abschaltfunktion für 5 Minuten. Oder Batterie schwach und versuchen Sie, sie wieder aufzuladen. Die Ultraschallvibration führt zu einer Erwärmung der Klinge und des Körpers, was normal ist.

F: Während des Gebrauchs spüre ich ein Kribbeln und Schmerzen in meiner Hand, wenn ich die Stäbe halte. Ist das ein Stromleck?

A: Es gibt keine Stromlecks. Das Gerät gibt einen kleinen elektrischen Strom an die Metallstäbe ab, durchdringt die Hautschutzzone und dringt die Schönheitsinhaltsstoffe bis in die Tiefe der Haut ein, was bei manchen Menschen zu Unwohlsein führen kann. Machen Sie sich keine Sorgen, dass der Minutenstrom für den menschlichen Körper unschädlich ist.

F: Ist es möglich, Mitesser aus dem Gesicht zu entfernen?

A: Ultraschall-Hochfrequenzvibrationen können Schmutz in den Poren entfernen und Akne, Keratin und Verdunkelung reduzieren.

F: Ist es nicht besser, das Schulterblatt fest auf das Gesicht zu drücken?

A: Sie müssen nicht fest drücken. Bewegen Sie sich leicht, um Ihre Haut nicht zu belasten.

F: Welche Creme soll ich verwenden?

A: Kann mit regelmäßigen Cremes verwendet werden (feuchtigkeitsspendend auch Gesichtscremes). Um die Schönheitsbestandteile tief in die Haut einzudringen, empfehlen wir die Verwendung von Cremes ohne Zusatzstoffe.

F: Ist es wirksam für Männer?

A: Unisex-Gerät. Die Wirkung jedes Regimes sieht auf der männlichen Haut großartig aus.

F: Kann ich es jeden Tag benutzen?

A: Bitte 2-3 mal pro Woche verwenden.

ANLAN Garantie

Wir werden Ihnen 100% Kunden Service von unseren Produkten bieten, Wenn ein Problem mit dem Produkt vorliegt.

Wenn Sie nicht zufrieden sind oder Fragen mit ANLAN Produkten haben, zögern Sie nicht uns zu kontaktieren. Wir versprechen eine Rückerstattung innerhalb von 7 Tagen, Rückgabe und Umtausch innerhalb von 30 Tagen, kostenlose Wartung innerhalb von 365 Tagen und lebenslangen Technologiesupport.

Es ist uns am Wichtigstens, unseren Kunden den höchsten Kundenservice anzubieten.

E-Mail: service@anlan.co

Mit freundlichen Grüßen,

Samuel

ANLAN-Team