

KOSCHEAL

L7B Pro

3-Axis Gimbal Stabilizer for Smartphone User Manual



Mobile phone are not included

English Version**CONTENTS**

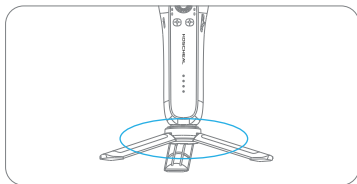
Quick start, install the smart phone -----	3
Power on -----	4
Connect to the bluetooth when using native camera -----	4
Instructions for 4 modes -----	5
Get to know the gimbal -----	7
Others -----	9
Magnetic Fill Light Instructions -----	10
Charging -----	11
Power off -----	11
About APP -----	12
Specification -----	13
Caution -----	14
Storage and maintenance -----	14

Versión en Español**CONTENIDOS**

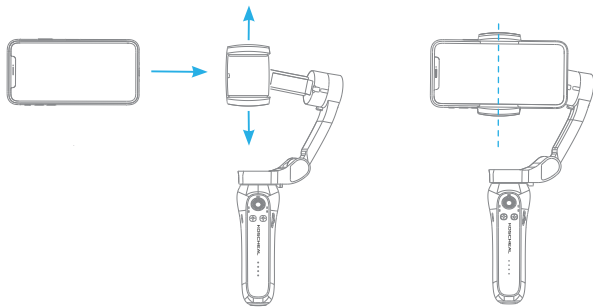
Inicio rápido, instalar el smartphone -----	15
Interruptor-----	16
Conéctate al bluetooth cuando uses la cámara -----	16
4 modos de funcionamiento -----	17
Conozca el cardán -----	19
Otros -----	21
Instrucciones de uso del módulo de luz de relleno -----	22
Cargando-----	23
Apagado-----	23
Acerca de la aplicación -----	24
Especificación -----	25
Precaución -----	26
Almacenamiento y mantenimiento-----	26

Quick start, install the smart phone

1. Install the tripod to gimbal



2. Remove the phone case before installation, keep the phone screen horizontal and the phone camera facing left. Pull the smart phone holder and put the phone into it, make sure the smart phone holder is in the middle of the smartphone.

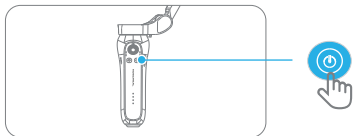


Install complete

※ This product supports power on without smartphone, and allows to remove the phone while using, such as when taking a phone call.

Power On

Press the power button for one second to power on

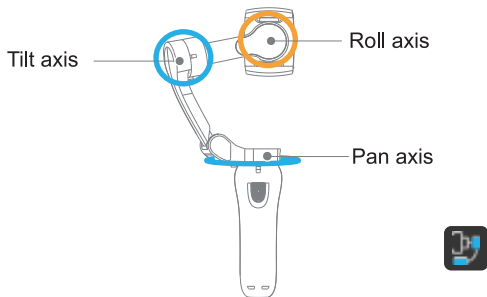


Connect to the bluetooth when using native camera

Power on the gimbal, open the bluetooth on the phone, go into smartphone bluetooth setting page, choose the device name "GP7-xx" to connect.

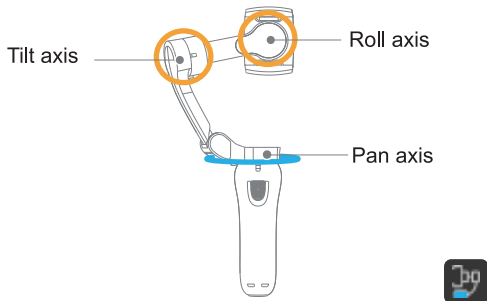
Instructions for 4 modes

All Follow(AF): The Roll axis is locked, the pan (left/right) and tilt (up/down) will follow the movement of handle.

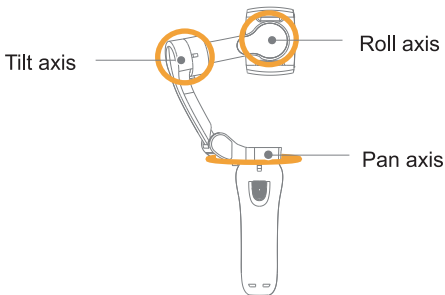


Half Follow(HF): Tilt & Roll are locked. Pan axis rotates(left/right) smoothly with the handle.

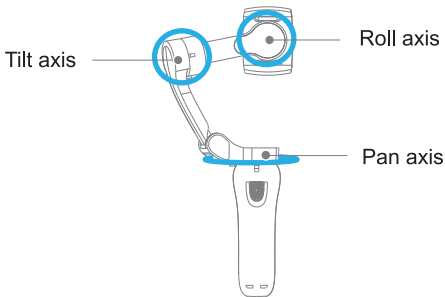
※ Default mode upon powering on



Lock Full(LF): Pan,Tilt, Roll axis are all locked. The camera remains still and stable, which means the camera cannot follow the movement of the handle.



First person view(FPV): Pan. Tilt. Roll axis follow the movement of the handle



Get to know the gimbal

FPV-First person view

Gimbal Pan, Tilt, Roll axis follow the movement of the handle

LF-Lock Full

Smartphone is fixed in one direction

Charging Port

Charge for gimbal

Mode Button

Single press-Switch four modes
Double press-Smartphone back to cente

Power Level Indicator

Four lights are on--100%
Three lights are on and the fourth light flashes--76%-99%
Three lights are on--50%-75%
Two lights are on--26%-49%
One light is on--0%-25%

Bluetooth Indicator

Slow Flashing-Bluetooth is not connected
Fast Flashing-Bluetooth is connecting
Light is On-Bluetooth is connected

AF-All Follow

Smartphone left/right and up/down follows the movement of the handle

HF-Half Follow

Smartphone left/right follows the movement of the handle

Zoom

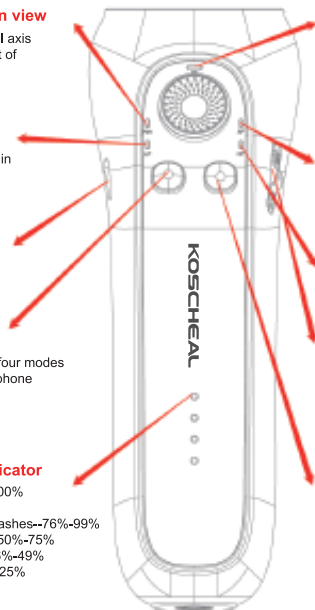
Push the slider up/down to zoom in and out (Bluetooth is connected, use in Gimbal Pro APP)

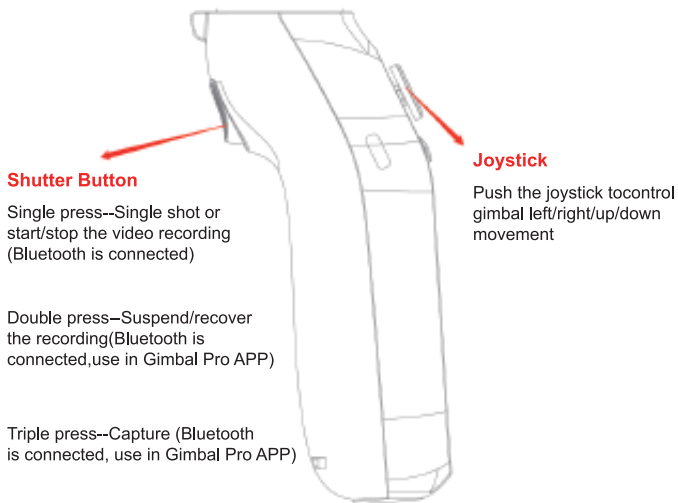
Power Button

Single press--Switch horizontal & vertical mode/Restart gimbal when gimbal is stuck

Press one second--Power on/off
Double press--Switch photo/video mode(Bluetooth is disconnected, use in Gimbal Pro APP)

Triple press--Switch camera between front/rear(Bluetooth is connected, use in Gimbal Pro APP)





Others

Combine button

Press the shutter button and power button at the same time, reset the bluetooth name, to disconnect from previous phone, new phone can do quick connect

Work mode

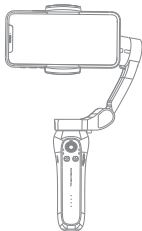
Works with both landscape and portrait modes

Underslung mode

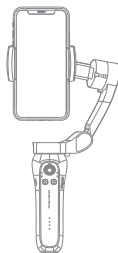
Hold the gimbal upside down to enter underslung mode, in order to capture images from low position

Side Grip mode

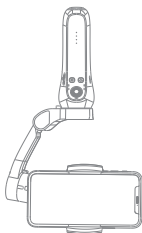
Rotate gimbal to the right or left by 90° to go from upright to side grip mode, works with both landscape and portrait modes



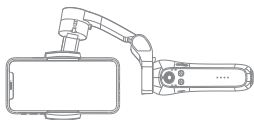
Work mode-landscape



Work mode-portrait

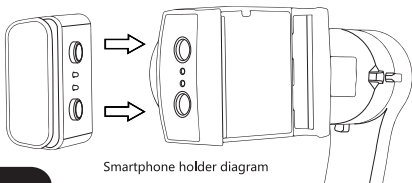


Underslung mode



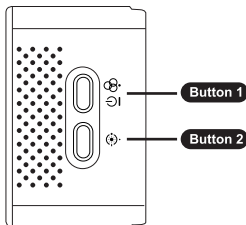
Side grip mode

Magnetic Fill Light Instructions



Smartphone holder diagram

Align the magnetic suction surface of AI tracking module and smartphone holder



Button 1:

Press and hold: power on/off the light
Single press: adjust the light mode

Button 2:

Single press: adjust the lightness

Light mode:

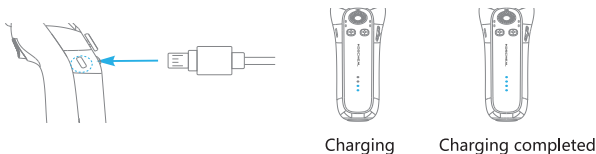
Mixed light: soft, mid, strong

Warm light: soft, mid, strong

White light: soft, mid, strong

Charging

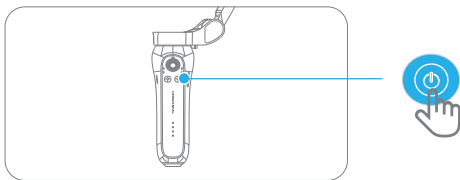
This product supports fast charging, suggest to use 5V/2A adapter to charge the gimbal



- ※ Support operation during charging

Power Off

Press the power button for one(1) second until the indicator lights are off;



- ※ Gimbal will return to folding position which will be convenient to quick fold it

About APP

This product supports native camera, can do basic stable shooting without APP.

If you want to use more functions(such as zoom, panoramic, tracking and time lapse), need download and use the app.

Download the Gimbal Pro APP

Search the QR code or search "Gimbal pro" on the Google play or App store.



Support iOS and Android

※ Gimbal Pro require iOS 12.0 system and later or Android 8.0 system and later

Connect to Gimbal Pro APP

1. Go to setting page on smartphone
2. Go to Bluetooth setting, find and click the device name "GP7_xx"

Specification

Tile angle	160°
Roll angle	325°
Pan angle	340°
Net weight	362g
Payload	280g
Working temperature	0 C -40 C
Controllable Tile Angle	+50°/-40°
Controllable Roll Angle	+180°/-150°
Controllable Pan Angle	+250°/-90°
Working Currency	3.4-4.2V(Standard 3.7V)
Compatible smartphoen range	Diagonal: ≤180mm Width: 55-90mm Thickness: ≤9.5mm
Working Currency	150-3000mA(Standard 1500mA)
Gimbal Dimension	Unfold: 260mm*130mm*88mm Folded: 152mm*110mm*46.6mm
Charging time	80mins (use 5V2A adapter)
Working time	4.5-5H
Face tracking	yes
APP	yes
Input voltage	5V
Input currency	2A

Caution

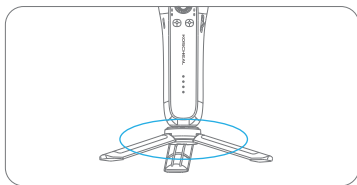
1. Ensure the motor rotation is not blocked by external force during and after the stabilizer is powered on;
2. Please do not contact with sea water or corrosive liquid;
3. Please do not disassemble the stabilizer (except for the detachable accessories in the manual);
4. If the motor works continuously for a long time, the surface temperature of the motor may be too high.
5. It is strictly forbidden to drop or collide with the stabilizer, which may damage it and cause abnormal operation;

Storage and maintenance

1. Please keep this product away from children and pets;
2. It is forbidden to put the product near the heat source (furnace or heater, etc.) and in the car at hot weather;
3. Please store the product in a dry environment;
4. Do not overcharge or discharge the battery, otherwise the battery cell will be damaged;
5. Do not use the product in the environment with too high or too low temperature;

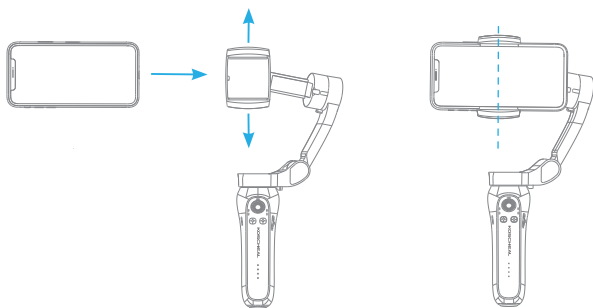
Inicio rápido, instalar el smartphone

1. Instalar el trípode al cardán



2. Retire la carcasa del teléfono antes de la instalación, mantenga la pantalla horizontal y la cámara del teléfono hacia la izquierda.

Tire del soporte del teléfono inteligente y coloque el teléfono en él, asegúrese de que el soporte del teléfono inteligente está en el centro del teléfono inteligente.

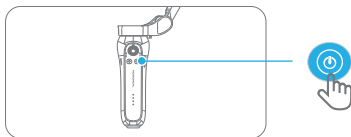


Install complete

- ※ Este producto admite el encendido sin smartphone y permite retirar el teléfono mientras se utiliza, por ejemplo, cuando se atiende una llamada telefónica.

Interruptor

Pulse el botón de encendido durante un segundo para encenderlo

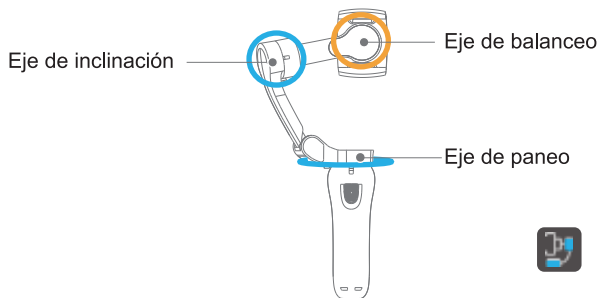


Conéctate al bluetooth cuando uses la cámara

Encienda el cardán, abra el bluetooth en el teléfono, vaya a la página de configuración del bluetooth del smartphone, elija el nombre del dispositivo "GP7-xx" para conectarse.

4 modos de funcionamiento

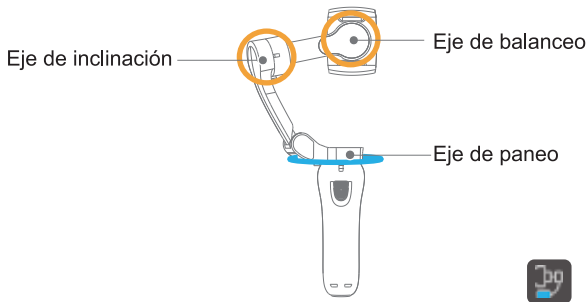
Seguimiento total (AF): El eje de balanceo está bloqueado, la panorámica (izquierda/derecha) y (izquierda/derecha) y la inclinación (arriba/abajo) seguirán el movimiento de la empuñadura.



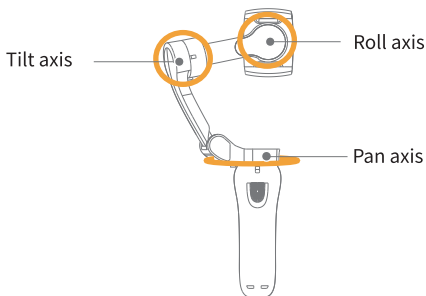
Medio-Seguimiento:

La inclinación y el giro están bloqueados. El eje panorámico gira (izquierda/derecha) suavemente con el mango.

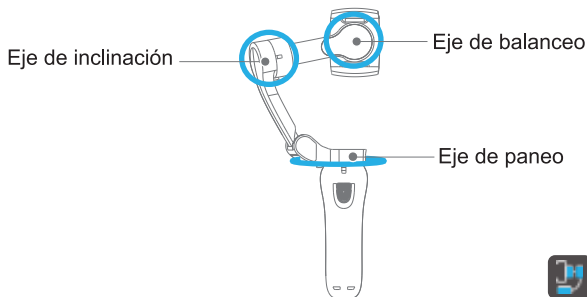
※ Modo por defecto al encenderlo



Bloqueo Completo(LF):El eje inclinación, balanceo, paneo, están todos bloqueados. La cámara permanece quieta y estable, lo que significa que la cámara no puede seguir el movimiento de la manivela.



Vista en primera persona (FPV): Los ejes Pan, Tilt, Roll siguen el movimiento de la empuñadura.



Conozca la gimba

FPV-Vista en primera persona

El eje de paneo, inclinación y balanceo del cardán siguen el movimiento de la empuñadura.

LF-Lock Full

El smartphone se fija en una dirección

Puerto de carga

Carga para el cardán

Botón de modo

Una pulsación--

Cambia entre los cuatro modos. Doble pulsación..

El Smartphone vuelve al centro

Indicador de nivel

de energía Cuatro luces están encendidas-100%, Tres luces están encendidas y la cuarta parpadea--76%-99%

Tres luces encendidas: 50%-75%,

Dos luces encendidas: 26%-49%.

Una luz está encendida---0%-25%



Indicador de Bluetooth

Parpadeo lento: el Bluetooth no está conectado

Parpadeo rápido: el Bluetooth se está conectando

Luz encendida: el Bluetooth está conectado

AF-Seguimiento total

El smartphone sigue el movimiento de la manilla hacia la izquierda/derecha y hacia arriba/abajo.

HF-Seguimiento medio

El Smartphone sigue el movimiento de la manivela a la izquierda y a la derecha.

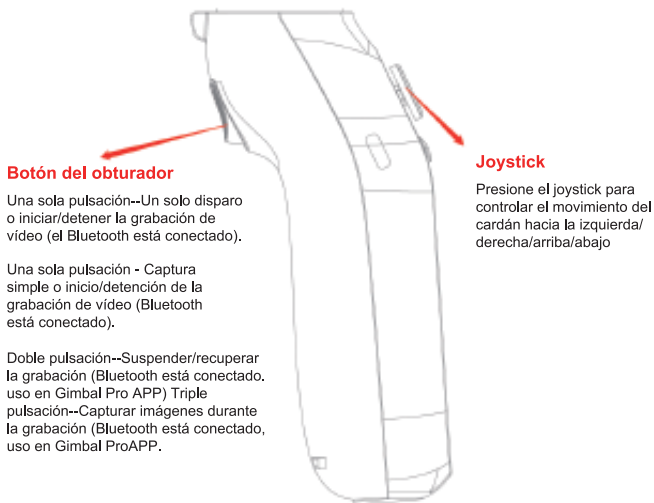
Zoom

Empuje el control deslizante hacia arriba y hacia abajo para acercar y alejar la imagen (el Bluetooth está conectado. Utilícelo en la APP Gimbal Pro)

Botón de encendido

Una pulsación--Conmutar modo horizontal y vertical/Reiniciar el cardán cuando éste se atasca

Pulsar un segundo--Encender/apagar
Pulsar dos veces--Cambiar el modo de foto/vídeo (si el Bluetooth está conectado, utilícelo en la APP Gimbal Pro) Pulsar tres veces--Cambiar la cámara entre frontal/trasera (si el Bluetooth está conectado, utilícelo en la APP Gimbal Pro)



Botón del obturador

Una sola pulsación--Un solo disparo o iniciar/detener la grabación de vídeo (el Bluetooth está conectado).

Una sola pulsación - Captura simple o inicio/detención de la grabación de vídeo (Bluetooth está conectado).

Doble pulsación--Suspender/recuperar la grabación (Bluetooth está conectado, uso en Gimbal Pro APP) Triple pulsación--Capturar imágenes durante la grabación (Bluetooth está conectado, uso en Gimbal ProAPP.

Joystick

Presione el joystick para controlar el movimiento del cardán hacia la izquierda/derecha/arriba/abajo

Otros

Combinar el botón

Pulse el botón del obturador y el botón de encendido al mismo tiempo, restablecer el nombre de bluetooth, para desconectar del teléfono anterior, el nuevo teléfono puede hacer la conexión rápida.

Modo de trabajo

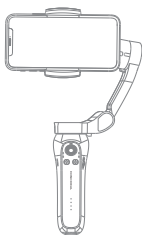
Funciona con los modos paisaje y retrato

Modo invertido

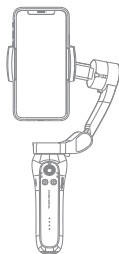
Mantenga el cardán boca abajo para entrar en el modo underslung, con el fin de capturar imágenes desde una posición baja.

Modo de agarre lateral

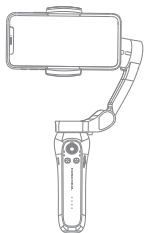
Gire el cardán a la derecha o a la izquierda 90° para pasar del modo vertical al modo de agarre lateral, funciona con los modos horizontal y vertical.



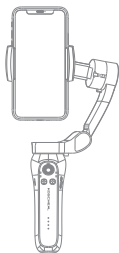
Modo de trabajo-paisaje



Modo de trabajo-retrato

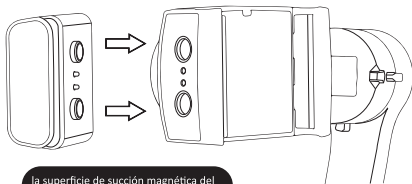


Modo de trabajo con sujeción inferior



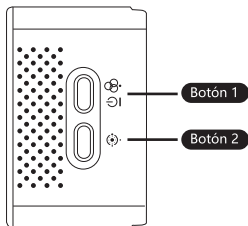
Modo de agarre lateral

Instrucciones de uso del módulo de luz de relleno



Esquema del soporte para smartphone

la superficie de succión magnética del módulo de seguimiento AI y el soporte del smartphone.



Botón 1:

Mantener pulsado: encender/apagar la luz

Botón 2:

Un Clic: para ajustar el modo de luz de relleno (3 colores)

Modo de luz:

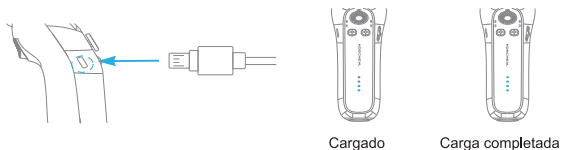
Luz mixta: suave, media, fuerte

Luz cálida: suave, media, fuerte

Luz blanca: suave, media, fuerte

Cargado

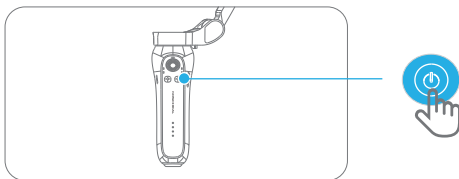
Este producto es compatible con la carga rápida, por lo que se recomienda utilizar un adaptador de 5V/2A para cargar el cardán.



※ Apoyo al funcionamiento durante la carga

Apagado

Pulse el botón de encendido durante un (1) segundo hasta que las luces del indicador se apaguen



※ El cardán volverá a la posición de plegado, lo que será conveniente para plegarlo rápidamente

Acerca de la aplicación

Este producto es compatible con la cámara nativa y puede hacer disparos básicos estables sin APP

Si desea utilizar más funciones (como el zoom, la panorámica, el seguimiento y el lapso de tiempo), necesita descargar y utilizar la aplicación.

Descarga la APP del Gimbal Pro

Busca el código QR o busca "Gimbal pro" en Google play o App store



Soporte para iOS y Android

※ Gimbal Pro requiere sistema iOS10.0 y posterior o sistema Android 6.0 y posterior

Conéctese a la APP de Gimbal Pro

1. Ir a la página de ajustes en el smartphone
2. Ir a la configuración de Bluetooth, encontrar y hacer clic en el nombre del dispositivo "GP7_xx"

Especificación

Ángulo de movimiento del eje de cabeceo	160°	
Ángulo del eje transversal	325°	
Ángulo de recorrido del eje de dirección	340°	
Peso neto	362g	
Carga útil	280g	
Temperatura de trabajo	0°C-40°C	
Ángulo de inclinación controlabl	+30°/-30°	
Ángulo de balanceo controlable	+90°/-90°	
Ángulo de giro controlable	+240°/-100°	
Tensión de trabajo	3.4-4.2V (Norma 3.7V)	
Gama de smartphones compatibles	Diagonal:≤180mm	
	Ancho:55-90mm	
	Espesor:≤9.5mm	
Moneda de trabajo	150-3000mA (Norma 1500mA)	
Dimensión del cardán	Desplegado:260mm*130mm*8	8mm
	Plegado:152mm*110mm*46.6	mm
Tiempo de carga	80mins(use 5V2A adapter)	
Tiempo de trabajo	4.5-5H	
Seguimiento facial	YES	
APP	YES	
Tensión de entrada	5V	
Moneda de entrada	2A	

Precaución

1. Asegúrese de que la rotación del motor no está bloqueada por una fuerza externa durante y después de encender el estabilizador
2. Por favor, no entre en contacto con agua de mar o líquido corrosivo
3. Por favor, no desmonte el estabilizador (excepto los accesorios desmontables en el manual);
4. Si el motor trabaja continuamente durante mucho tiempo, la temperatura de la superficie del motor puede ser demasiado alta.
5. Está estrictamente prohibido dejar caer o chocar con el estabilizador, ya que puede dañarlo y causar un funcionamiento anormal;

Almacenamiento y mantenimiento

1. Por favor, mantenga este producto lejos de los niños y las mascotas;
2. Está prohibido poner el producto cerca de la fuente de calor (horno o heater etc.) y en el coche cuando hace calor;
3. Por favor, almacene el producto en un ambiente seco;
4. No sobrecargue o descargue la batería, de lo contrario la célula de la batería se dañará;
5. No utilice el producto en un entorno con una temperatura demasiado alta o demasiado baja. temperatura demasiado alta o demasiado baja;