

amazon basics



**Wireless Mouse**

**Souris sans Fil**

**Funk-Maus**

**Mouse Wireless**

**Ratón Inalámbrico**

**Draadloze Muis**

**ワイヤレスマウス**

**B005EJH6Z4, B07TCQVDQ4, B07TCQVDQ7, B01MYU6XSB,  
B01N27QVP7, B01N9C2PD3, B01MZZR0PV, B01NADNOQ1**

<b>English</b> .....	<b>3</b>
<b>Français</b> .....	<b>15</b>
<b>Deutsch</b> .....	<b>26</b>
<b>Italiano</b> .....	<b>36</b>
<b>Español</b> .....	<b>46</b>
<b>Nederlands</b> .....	<b>56</b>
<b>日本語</b> .....	<b>66</b>

# Table of Contents

---

<b>1. Important Safeguards</b>	4
<b>2. Battery Warnings</b>	4
<b>3. Product Description</b>	5
<b>4. Before First Use</b>	6
<b>5. Installing batteries/Pairing</b>	6
<b>6. Operation</b>	7
<b>7. Cleaning and Maintenance</b>	8
7.1 Cleaning	8
7.2 Storage	9
<b>8. FCC Compliance Statement</b>	9
<b>9. Canada IC Notice</b>	10
<b>10. Simplified EU Declaration of Conformity</b>	11
<b>11. Disposal</b>	12
<b>12. Battery Disposal</b>	13
<b>13. Specifications</b>	13
<b>14. Feedback and Help</b>	14

---

## 1. Important Safeguards



Read these instructions carefully and retain them for future use. If this product is passed to a third party, then these instructions must be included.

### **⚠ CAUTION**

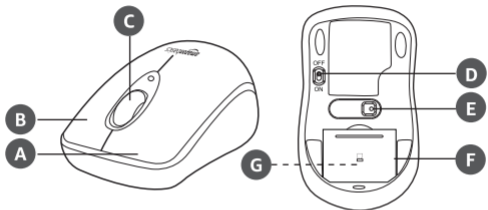
- ▶ Avoid looking directly into the sensor.

## 2. Battery Warnings

**NOTICE** The batteries are not included.

- ▶ Always insert batteries correctly with regards to polarity (+ and -) marked on the battery and the product.
- ▶ Exhausted batteries should be immediately removed from product and properly disposed.

### 3. Product Description



- A** Left button
- B** Right button
- C** Scroll wheel
- D** ON/OFF switch

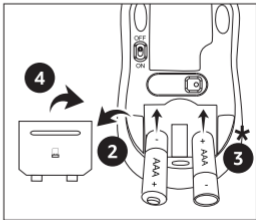
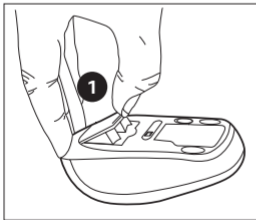
- E** Sensor
- F** Battery cover
- G** Nano receiver

## 4. Before First Use

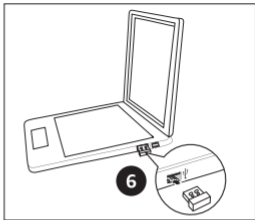
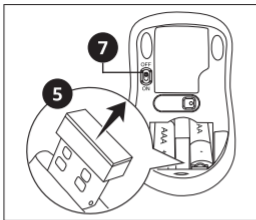
### **⚠ DANGER** Risk of suffocation!

- ▶ Keep any packaging materials away from children – these materials are a potential source of danger, e.g. suffocation.
- ▶ Remove all the packing materials.
- ▶ Check the product for transport damages.

## 5. Installing batteries/Pairing



\* Observe correct polarity (+ and -).

**NOTICE**

The nano receiver automatically pairs with the product. If the connection fails or is interrupted, switch the product off and reconnect the nano receiver.

## 6. Operation

- ▶ Left button (A): Left click function according to your computer system settings.
- ▶ Right button (B): Right click function according to your computer system settings.

- ▶ Scroll wheel (C): Rotate the scroll wheel to scroll up or down on the computer screen. Click function according to your computer system settings.
- ▶ **ON/OFF** switch (D): Use the **ON/OFF** switch to switch the mouse on and off.

**NOTICE**

The product does not work on glass surfaces.

## 7. Cleaning and Maintenance

**NOTICE**

During cleaning do not immerse the product in water or other liquids. Never hold the product under running water.

### 7.1 Cleaning

---

- ▶ To clean the product, wipe with a soft, slightly moist cloth.
- ▶ Never use corrosive detergents, wire brushes, abrasive scourers, metal or sharp utensils to clean the product.

## 7.2 Storage

---

- ▶ Store the product in its original packaging in a dry area. Keep away from children and pets.

## 8. FCC Compliance Statement

1. This device complies with Part 15 of the FCC rules. Operation is subject to the following two conditions:
  - (1) this device may not cause harmful interference, and
  - (2) this device must accept any interference received, including interference that may cause undesired operation.
2. Changes or modifications not expressly approved by the party responsible for compliance could void the user's authority to operate the equipment.

### FCC Interference Statement

This equipment has been tested and found to comply with the limits for a Class B digital device, pursuant to part 15 of the FCC Rules. These limits are designed to provide reasonable protection against harmful interference in a residential installation. This equipment

generates, uses and can radiate radio frequency energy and, if not installed and used in accordance with the instructions, may cause harmful interference to radio communications. However, there is no guarantee that interference will not occur in a particular installation. If this equipment does cause harmful interference to radio or television reception, which can be determined by turning the equipment off and on, the user is encouraged to try to correct the interference by one or more of the following measures:

- Reorient or relocate the receiving antenna.
- Increase the separation between the equipment and receiver.
- Connect the equipment into an outlet on a circuit different from that to which the receiver is connected.
- Consult the dealer or an experienced radio / TV technician for help.

## **9. Canada IC Notice**

- This device contains licence-exempt transmitter(s)/ receiver(s) that comply with Innovation, Science and Economic Development Canada's licence-exempt RSS(s). Operation is subject to the following two conditions:

- (1) this device may not cause interference, and
  - (2) this device must accept any interference, including interference that may cause undesired operation of the device.
- ▶ This equipment complies with Industry Canada radiation exposure limits set forth for an uncontrolled environment.
  - ▶ This Class B digital apparatus complies with Canadian CAN ICES-3(B) / NMB-3(B) standard.

## 10. Simplified EU Declaration of Conformity

- ▶ Hereby, Amazon EU Sarl declares that the radio equipment type B005EJH6Z4, B07TCQVDQ4, B07TCQVDQ7, B01MYU6XSB, B01N27QVP7, B01N9C2PD3, B01MZZR0PV, B01NADNOQ1 is in compliance with Directive 2014/53/EU.
- ▶ The full text of the EU declaration of conformity is available at the following internet address:  
[https://www.amazon.co.uk/amazon\\_private\\_brand\\_EU\\_compliance](https://www.amazon.co.uk/amazon_private_brand_EU_compliance)

## 11. Disposal



The Waste Electrical and Electronic Equipment (WEEE) Directive aims to minimise the impact of electrical and electronic goods on the environment, by increasing re-use and recycling and by reducing the amount of

WEEE going to landfill. The symbol on this product or its packaging signifies that this product must be disposed separately from ordinary household wastes at its end of life. Be aware that this is your responsibility to dispose of electronic equipment at recycling centers in order to conserve natural resources. Each country should have its collection centers for electrical and electronic equipment recycling. For information about your recycling drop off area, please contact your related electrical and electronic equipment waste management authority, your local city office, or your household waste disposal service.

## 12. Battery Disposal



Do not dispose of used batteries with your household waste. Take them to an appropriate disposal/collection site.

## 13. Specifications

Power supply	3 V (2 x AAA/LR03 battery)
Net weight	approx. 0.14 lbs (62.5 g)
Dimensions (W x H x D)	approx. 4 x 2.3 x 1.6" (10.1 x 5.9 x 4 cm)
OS compatibility	Windows 7/8/8.1/10
Transmission power	4 dBm
Frequency band	2.405~2.474 GHz

## 14. Feedback and Help

Love it? Hate it? Let us know with a customer review.

Amazon Basics is committed to delivering customer-driven products that live up to your high standards. We encourage you to write a review sharing your experiences with the product.



**US:** [amazon.com/review/review-your-purchases#](https://amazon.com/review/review-your-purchases#)

**UK:** [amazon.co.uk/review/review-your-purchases#](https://amazon.co.uk/review/review-your-purchases#)



**US:** [amazon.com/gp/help/customer/contact-us](https://amazon.com/gp/help/customer/contact-us)

**UK:** [amazon.co.uk/gp/help/customer/contact-us](https://amazon.co.uk/gp/help/customer/contact-us)

# Table des Matières

---

<b>1. Mesures de Sécurité Importantes</b> .....	16
<b>2. Avertissements Relatifs aux Piles</b> .....	16
<b>3. Description du Produit</b> .....	17
<b>4. Avant la Première Utilisation</b> .....	18
<b>5. Insertion des piles/Appariement</b> .....	19
<b>6. Fonctionnement</b> .....	20
<b>7. Nettoyage et Entretien</b> .....	21
7.1 Nettoyage .....	21
7.2 Rangement .....	21
<b>8. Énoncé d'Industrie Canada (IC)</b> .....	22
<b>9. Déclaration UE de Conformité Simplifiée</b> .....	23
<b>10. Mise Au Rebut</b> .....	23
<b>11. Mise au Rebut des Piles</b> .....	24
<b>12. Caractéristiques</b> .....	24
<b>13. Vos Avis et Aide</b> .....	25

## 1. Mesures de Sécurité Importantes



Veillez lire attentivement les présentes instructions et les conserver afin de pouvoir vous y référer ultérieurement. En cas de cession de ce produit à un tiers, les présentes instructions doivent également lui être remises.

### **⚠ ATTENTION**

- ▶ Évitez de regarder directement à l'intérieur du capteur.

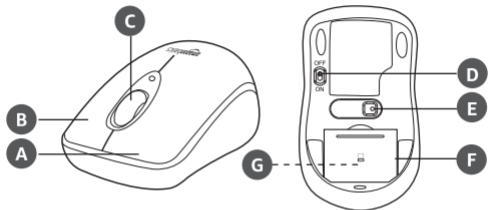
## 2. Avertissements Relatifs aux Piles

### **REMARQUE**

Les piles ne sont pas incluses.

- ▶ Insérez toujours les piles en respectant les polarités (+ et -) indiquées sur la pile et le produit.
- ▶ Les piles usées doivent être immédiatement retirées du produit, puis mises au rebut de façon adéquate.

### 3. Description du Produit



- A** Bouton de gauche
- B** Bouton de droite
- C** Molette de défilement
- D** Interrupteur **ON/OFF**  
(Marche/Arrêt)

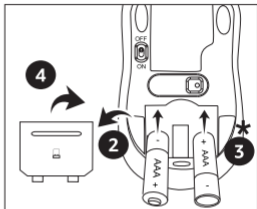
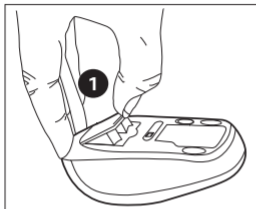
- E** Capteur
- F** Couvercle des piles
- G** Nanorécepteur

## 4. Avant la Première Utilisation

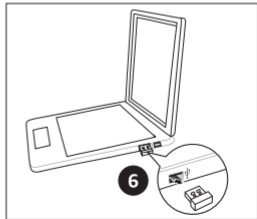
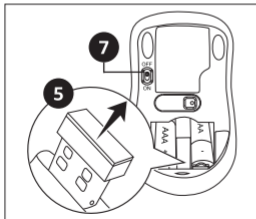
**⚠ DANGER** Risque d'étouffement !

- ▶ Maintenez tous les matériaux d'emballage hors de la portée des enfants. Ces matériaux constituent une source de danger potentiel comme l'étouffement.
- ▶ Retirez tous les matériaux d'emballage.
- ▶ Vérifiez l'état du produit afin de détecter des dommages éventuels dus au transport.

## 5. Insertion des piles/Appariement



\* Respectez la polarité correcte (+ et -).



**REMARQUE**

Le nanorécepteur s'apparie automatiquement avec le produit. Si la connexion échoue ou est interrompue, éteignez le produit et connectez à nouveau le nanorécepteur.

## 6. Fonctionnement

- ▶ Bouton de gauche (A) : Fonction de clic gauche en fonction des paramètres du système de votre ordinateur.
- ▶ Bouton de droite (B) : Fonction de clic droit en fonction des paramètres du système de votre ordinateur.
- ▶ Molette de défilement (C) : Faites tourner la molette de défilement pour faire défiler l'écran de l'ordinateur vers le haut ou le bas. Fonction du clic en fonction des paramètres du système de votre ordinateur.
- ▶ Interrupteur **ON/OFF** (D) : Utilisez le commutateur **ON/OFF** pour mettre la souris sous et hors tension.

**REMARQUE**

Le produit ne fonctionne pas sur les surfaces en verre.

## 7. Nettoyage et Entretien

### REMARQUE

Pendant le nettoyage, ne pas plonger le produit dans l'eau ni dans tout autre liquide. N'exposez jamais le produit à l'eau courante.

### 7.1 Nettoyage

---

- Nettoyez le produit en passant un chiffon doux et légèrement humide.
- Ne jamais utiliser de détergents corrosifs, de brosses métalliques, de lavettes abrasives ou d'ustensiles tranchants ou en métal pour nettoyer le produit.

### 7.2 Rangement

---

- Rangez le produit dans son emballage d'origine dans un endroit sec. À tenir éloigné des enfants et des animaux domestiques.

## 8. Énoncé d'Industrie Canada (IC)

- ▶ Le présent appareil est conforme aux CNR d'Industrie Canada applicables aux appareils radio exempts de licence. L'exploitation est autorisée aux deux conditions suivantes :
  - (1) l'appareil ne doit pas produire de brouillage, et
  - (2) l'utilisateur de l'appareil doit accepter tout brouillage radioélectrique subi, même si le brouillage est susceptible d'en compromettre le fonctionnement.
- ▶ Cet équipement est conforme à l'exposition aux rayonnements Industry Canada limites établies pour un environnement non contrôlé.
- ▶ Cet appareil numérique de Classe B est conforme à la norme canadienne CAN ICES-3(B) / NMB-3(B).

## 9. Déclaration UE de Conformité Simplifiée

- Le soussigné, Amazon EU Sarl, déclare que l'équipement radioélectrique du type B005EJH6Z4, B07TCQVDQ4, B07TCQVDQ7, B01MYU6XSB, B01N27QVP7, B01N9C2PD3, B01MZZR0PV, B01NADN0Q1 est conforme à la directive 2014/53/UE.
- Le texte complet de la déclaration UE de conformité est disponible à l'adresse internet suivante : <https://www.amazon.fr/marque-privee-amazon-conformite-EU>

## 10. Mise Au Rebut



La directive relative aux déchets d'équipements électriques et électroniques (DEEE) vise à réduire au minimum l'impact des produits électriques et électroniques sur l'environnement, en augmentant la réutilisation et le recyclage et en réduisant la quantité de DEEE mis en décharge. Le symbole figurant sur ce produit ou sur son emballage signifie que ce produit doit être mis au rebut séparément des ordures ménagères ordinaires en fin de vie. Gardez

à l'esprit que la responsabilité vous incombe de mettre au rebut les équipements électroniques dans des centres de recyclage afin de contribuer à la préservation des ressources naturelles. Chaque pays doit disposer de centres de collecte dédiés au recyclage des équipements électriques et électroniques. Pour plus d'informations sur les zones de recyclage de votre localité, veuillez contacter les autorités responsables de la gestion des déchets d'équipements électriques et électroniques de votre commune, votre mairie ou le service local de traitement des ordures ménagères.

## 11. Mise au Rebut des Piles



Ne mettez pas au rebut les piles usagées avec vos déchets ménagers. Déposez-les à un point de collecte approprié.

## 12. Caractéristiques

Alimentation	3 V (2 x piles LR03 AAA)
Poids net	env. 0,14 livre (62,5 g)
Dimensions (l x H x P)	env. 4 x 2,3 x 1,6 pouces (10,1 x 5,9 x 4 cm)

Systèmes d'exploitation compatibles	Windows 7/8/8.1/10
Puissance de transmission	4 dBm
Bande de fréquences	2,405~2,474 GHz

### 13. Vos Avis et Aide

Vous l'adorez ? Vous le détestez ? Faites-le nous savoir en laissant un commentaire.

Amazon Basics s'engage à vous offrir des produits axés sur les besoins de la clientèle et répondant à vos normes élevées. Nous vous encourageons à rédiger un commentaire visant à partager vos expériences sur le produit.



**FR : [amazon.fr/review/review-your-purchases#](https://amazon.fr/review/review-your-purchases#)**



**CA : [amazon.com/review/review-your-purchases#](https://amazon.com/review/review-your-purchases#)**



**FR : [amazon.fr/gp/help/customer/contact-us](https://amazon.fr/gp/help/customer/contact-us)**



**CA : [amazon.ca/gp/help/customer/contact-us](https://amazon.ca/gp/help/customer/contact-us)**

# Inhaltsverzeichnis

---

1. Wichtige Sicherheitshinweise .....	27
2. Batterie-Warnhinweise .....	27
3. Produktbeschreibung .....	28
4. Vor dem ersten Gebrauch .....	29
5. Batterien einlegen/Kopplung .....	30
6. Bedienen .....	31
7. Reinigung und Pflege .....	32
7.1    Reinigen .....	32
7.2    Lagern .....	33
8. Vereinfachte EU-Konformitätserklärung .....	33
9. Entsorgung .....	34
10. Entsorgung des Akkus .....	35
11. Technische Daten .....	36
12. Feedback und Hilfe .....	37

## 1. Wichtige Sicherheitshinweise



Lesen Sie diese Bedienungsanleitung sorgfältig und bewahren Sie diese zum späteren Gebrauch auf. Fügen Sie diese Bedienungsanleitung bei, wenn Sie dieses Produkt an Dritte weitergeben.

### **⚠ VORSICHT**

- ▶ Vermeiden Sie es, direkt in den Sensor zu blicken.

## 2. Batterie-Warnhinweise

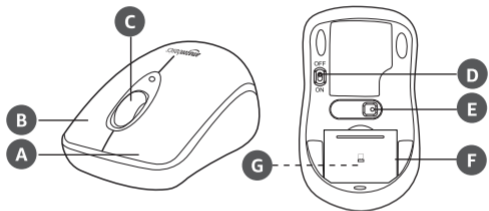
### **HINWEIS**

Die Batterien sind nicht im Lieferumfang enthalten.

- ▶ Legen Sie die Batterien immer korrekt ein und achten Sie dabei auf die Polaritätsmarkierungen (+ und –) an der Batterie und am Produkt.
- ▶ Leere Batterien sollten sofort aus dem Produkt entfernt und

ordnungsgemäß entsorgt werden.

### 3. Produktbeschreibung



- A** Linke Taste
- B** Rechte Taste
- C** Scrollrad
- D** **ON/OFF (EIN/AUS)-**  
Schalter

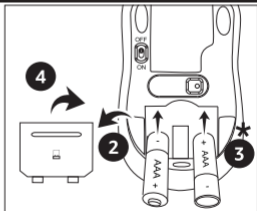
- E** Sensor
- F** Batteriefachabdeckung
- G** Nano-Empfänger

## 4. Vor dem ersten Gebrauch

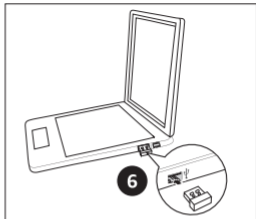
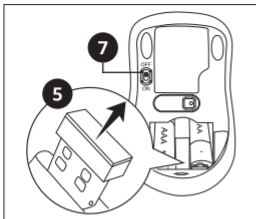
### **⚠ GEFAHR** Erstickungsrisiko!

- ▶ Halten Sie Verpackungsmaterialien von Kindern fern – diese Materialien stellen eine potenzielle Gefahrenquelle dar, z. B. Erstickten.
- ▶ Entfernen Sie alle Verpackungsmaterialien.
- ▶ Überprüfen Sie das Produkt auf Transportschäden.

## 5. Batterien einlegen/Kopplung



\* Beachten Sie die richtige Polarität (+ und -).

**HINWEIS**

Der Nano-Empfänger wird automatisch mit dem Produkt gekoppelt. Wenn die Verbindung fehlschlägt oder unterbrochen wird, schalten Sie das Produkt aus und schließen Sie den Nano-Empfänger wieder an.

**6. Bedienen**

- ▶ Linke Taste (A): Linksklick-Funktion entsprechend den Systemeinstellungen Ihres Computers.
- ▶ Rechte Taste (B): Rechtsklick-Funktion entsprechend den Systemeinstellungen Ihres Computers.

- Scrollrad (C): Drehen Sie das Scrollrad, um auf dem Computer-Bildschirm nach oben oder nach unten zu scrollen. Klick-Funktion entsprechend den Systemeinstellungen Ihres Computers.
- **ON/OFF-Schalter (D)**: Verwenden Sie den **ON/OFF-Schalter**, um die Maus ein- und auszuschalten.

**HINWEIS**

Das Produkt funktioniert nicht auf Glasoberflächen.

## 7. Reinigung und Pflege

**HINWEIS**

Tauchen Sie das Produkt beim Reinigen nicht in Wasser oder andere Flüssigkeiten. Halten Sie das Produkt nie unter fließendes Wasser.

### 7.1 Reinigen

---

- Wischen Sie das Produkt zum Reinigen mit einem weichen, leicht angefeuchteten Tuch ab.
- Verwenden Sie nie ätzende Reinigungsmittel, Drahtbürsten, Scheuermittel, Metall oder scharfe Materialien, um das Produkt zu reinigen.

## 7.2 Lagern

---

- Lagern Sie das Produkt in seiner Originalverpackung an einem trockenen Ort. Halten Sie das Produkt von Kindern und Haustieren fern.

## 8. Vereinfachte EU-Konformitätserklärung

- Hiermit erklärt Amazon EU Sarl, dass der Funkanlagentyp B005EJH6Z4, B07TCQVDQ4, B07TCQVDQ7, B01MYU6XSB, B01N27QVP7, B01N9C2PD3, B01MZZR0PV, B01NADN0Q1 der Richtlinie 2014/53/EU entspricht.
- Der vollständige Text der EU-Konformitätserklärung ist unter der folgenden Internetadresse verfügbar:  
<https://www.amazon.de/amazon-private-brand-EU-konformitaet>

## 9. Entsorgung



Die Richtlinie über Elektro- und Elektronik-Altgeräte zielt darauf ab, die Auswirkungen von elektrischen und elektronischen Waren auf die Umwelt zu minimieren,

durch Steigerung der Wiederverwendung und des Recyclings sowie durch Reduktion der Anzahl an Elektro- und Elektronik-Altgeräten, die auf Mülldeponien landen. Das Symbol auf dem Produkt oder der Verpackung weist darauf hin, dass das Produkt am Ende seiner Nutzungsdauer separat vom normalen Hausmüll entsorgt werden muss. Beachten Sie, dass es in Ihrer Verantwortung liegt, elektronische Geräte in Recycling-Zentren zu entsorgen, um die natürlichen Ressourcen zu erhalten. Jedes Land sollte Sammelzentren für das Recycling elektrischer und elektronischer Geräte haben. Für Informationen zu Ihren Recycling-Abgabestellen kontaktieren Sie bitte Ihre Abfallwirtschaftsbehörde für Elektro- und Elektronikgeräte, Ihre örtlichen Behörden oder Ihr Abfallentsorgungsunternehmen.

## 10. Entsorgung des Akkus



Entsorgen Sie verwendete Akkus niemals in Ihrem Hausmüll. Bringen Sie sie zu einer entsprechenden Entsorgungs-/Sammelstelle.

## 11. Technische Daten

Stromversorgung	3 V (2 x AAA/LR03-Batterie)
Nettogewicht	ca. 0,14 Pfund (62,5 g)
Abmessungen (B x H x T)	ca. 4 x 2,3 x 1,6 Zoll (10,1 x 5,9 x 4 cm)
Betriebssystem-Kompatibilität	Windows 7/8/8.1/10
Übertragungsleistung	4 dBm
Frequenzbereich	2,405~2,474 GHz

## 12. Feedback und Hilfe

Gefällt es Ihnen? Gefällt es Ihnen nicht? Dann bewerten Sie das Produkt auf unserer Webseite!

Amazon Basics setzt sich für die Bereitstellung kundenorientierter Produkte ein, um Ihre hohen Qualitätsstandards zu erfüllen. Bitte schreiben Sie eine Rezension, in der Sie Ihre Erfahrungen mit dem Produkt teilen.



[amazon.de/review/review-your-purchases#](https://amazon.de/review/review-your-purchases#)



[amazon.de/gp/help/customer/contact-us](https://amazon.de/gp/help/customer/contact-us)

## Sommario

---

<b>1. Avvertenze di sicurezza importanti .....</b>	<b>37</b>
<b>2. Avvertenze sulle batterie .....</b>	<b>37</b>
<b>3. Descrizione del prodotto .....</b>	<b>38</b>
<b>4. Prima del primo utilizzo .....</b>	<b>39</b>
<b>5. Inserimento delle batterie / Associazione .....</b>	<b>39</b>
<b>6. Funzionamento .....</b>	<b>40</b>
<b>7. Pulizia e manutenzione .....</b>	<b>41</b>
7.1 Pulizia .....	41
7.2 Conservazione .....	42
<b>8. Dichiarazione di Conformità UE Semplificata .....</b>	<b>42</b>
<b>9. Smaltimento .....</b>	<b>42</b>
<b>10. Smaltimento della batteria .....</b>	<b>43</b>
<b>11. Specifiche .....</b>	<b>44</b>
<b>12. Feedback e Aiuto .....</b>	<b>45</b>

## 1. Avvertenze di sicurezza importanti



Leggere attentamente le istruzioni e conservarle per un utilizzo futuro. In caso di cessione del prodotto a terzi, accludere parimenti questo manuale utente.

### **⚠ ATTENZIONE**

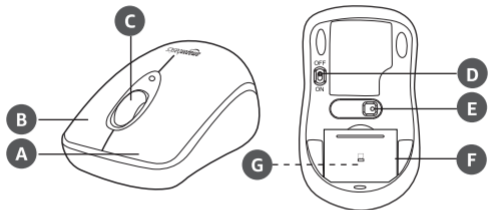
- ▶ Evitare di guardare direttamente il sensore.

## 2. Avvertenze sulle batterie

**AVVISO** Le batterie non sono incluse.

- ▶ Inserire sempre le batterie in modo corretto, secondo la polarità (+ e -) indicata sulle stesse e sul prodotto.
- ▶ Le batterie esaurite devono essere immediatamente rimosse dal prodotto e smaltite in modo appropriato.

### 3. Descrizione del prodotto



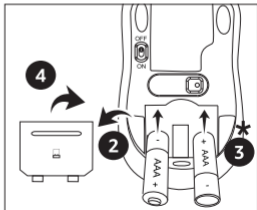
- |          |                            |          |                          |
|----------|----------------------------|----------|--------------------------|
| <b>A</b> | Pulsante sinistro          | <b>E</b> | Sensore                  |
| <b>B</b> | Pulsante destro            | <b>F</b> | Coperchio della batteria |
| <b>C</b> | Rotella di scorrimento     | <b>G</b> | Nano ricevitore          |
| <b>D</b> | Interruttore <b>ON/OFF</b> |          |                          |

## 4. Prima del primo utilizzo

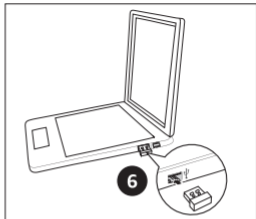
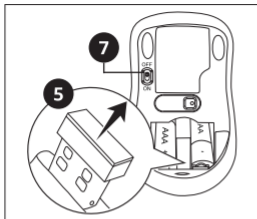
### **⚠ PERICOLO** Pericolo di soffocamento!

- ▶ Tenere qualsiasi materiale di imballaggio lontano dalla portata dei bambini: questi materiali sono una potenziale sorgente di pericolo, come ad esempio il soffocamento.
- ▶ Rimuovere tutto il materiale di imballaggio.
- ▶ Controllare che il prodotto non abbia subito danni durante il trasporto.

## 5. Inserimento delle batterie / Associazione



\* Rispettare la corretta polarità (+ e -).

**AVVISO**

Il nano ricevitore si associa automaticamente con il prodotto. Se il collegamento non riesce o viene interrotto, spegnere il prodotto e ricollegare il nano ricevitore.

## 6. Funzionamento

- ▶ Pulsante sinistro (A): Funzione di clic sinistro del mouse in base alle impostazioni di sistema del computer.
- ▶ Pulsante destro (B): Funzione di clic destro del mouse in base alle impostazioni di sistema del computer.

- ▶ Rotella di scorrimento (C): Ruotare la rotella per scorrere su o giù sullo schermo del computer. Funzione di clic del mouse in base alle impostazioni di sistema del computer.
- ▶ Interruttore **ON/OFF** (D): Utilizzare l'interruttore **ON/OFF** per accendere e spegnere il mouse.

**AVVISO**

Il prodotto non funziona su superfici di vetro.

## 7. Pulizia e manutenzione

**AVVISO**

Non immergere il prodotto in acqua o in altri liquidi durante la pulizia. Non tenere mai il prodotto sotto l'acqua corrente.

### 7.1 Pulizia

---

- ▶ Per pulire il prodotto, passare un panno morbido leggermente inumidito.
- ▶ Non usare mai detersivi corrosivi, spazzole metalliche, spugne abrasive o utensili metallici o affilati per pulire il

prodotto.

## 7.2 Conservazione

---

- Conservare il prodotto nel suo imballaggio originale in un luogo asciutto. Tenere lontano dalla portata dei bambini e degli animali.

## 8. Dichiarazione di Conformità UE Semplicata

- Il fabbricante, Amazon EU Sarl, dichiara che il tipo di apparecchiatura radio B005EJH6Z4, B07TCQVDQ4, B07TCQVDQ7, B01MYU6XSB, B01N27QVP7, B01N9C2PD3, B01MZZR0PV, B01NADN0Q1 è conforme alla direttiva 2014/53/UE.
- Il testo completo della dichiarazione di conformità UE è disponibile al seguente indirizzo Internet:  
[https://www.amazon.it/marchio\\_privato\\_di\\_Amazon\\_conformita\\_EU](https://www.amazon.it/marchio_privato_di_Amazon_conformita_EU)

## 9. Smaltimento



La Direttiva sui rifiuti di apparecchiature elettriche ed elettroniche (RAEE) mira a minimizzare l'impatto di suddette apparecchiature sull'ambiente, aumentando le pratiche di riutilizzo e riciclo e riducendo la quantità di rifiuti RAEE inviati in discarica. Il simbolo su questo prodotto o sull'imballaggio indica che il prodotto dovrà essere smaltito separatamente dai rifiuti domestici al termine del suo ciclo di vita. Si noti che l'utente è responsabile dello smaltimento delle apparecchiature elettroniche presso i centri di riciclo al fine di contribuire a preservare le risorse naturali. Ogni Paese deve disporre dei propri centri di raccolta per il riciclo di apparecchiature elettriche ed elettroniche. Per informazioni sui luoghi in cui avviene la raccolta per il riciclo, contattare le autorità competenti per la gestione dei rifiuti di apparecchiature elettriche ed elettroniche, l'ufficio municipale locale o il servizio di smaltimento dei rifiuti domestici.

## 10. Smaltimento della batteria



Non smaltire le batterie usate insieme ai normali rifiuti domestici. Portarle in un luogo di smaltimento/raccolta appropriato.

## 11. Specifiche

Alimentazione	3 V (2 x batteria AAA/LR03)
Peso netto	circa 0,14 libbre (62,5 g)
Dimensioni (L x A x P)	circa 4 x 2,3 x 1,6 pollici (10,1 x 5,9 x 4 cm)
Compatibilità del sistema operativo	Windows 7/8/8.1/10
Potenza di Trasmissione	4 dBm
Banda di frequenza	2,405~2,474 GHz

## 12. Feedback e Aiuto

Ti piace? Oppure no? Faccelo sapere scrivendo la tua recensione.

Amazon Basics si impegna a distribuire prodotti orientati al cliente che siano all'altezza degli standard più elevati. Pertanto, invitiamo i clienti a scrivere una recensione per condividere le proprie esperienze con il prodotto.



[amazon.it/review/review-your-purchases#](https://amazon.it/review/review-your-purchases#)



[amazon.it/gp/help/customer/contact-us](https://amazon.it/gp/help/customer/contact-us)

## Tabla de Contenido

---

<b>1. Consejos de seguridad importantes .....</b>	<b>47</b>
<b>2. Advertencias sobre las baterías .....</b>	<b>47</b>
<b>3. Descripción del producto .....</b>	<b>48</b>
<b>4. Antes del Primer Uso .....</b>	<b>49</b>
<b>5. Instalar las baterías/Emparejamiento .....</b>	<b>49</b>
<b>6. Funcionamiento .....</b>	<b>50</b>
<b>7. Limpieza y Mantenimiento .....</b>	<b>51</b>
7.1 Limpieza .....	51
7.2 Almacenamiento .....	52
<b>8. Declaración UE de Conformidad Simplificada .....</b>	<b>52</b>
<b>9. Eliminación .....</b>	<b>52</b>
<b>10. Eliminación de la Batería .....</b>	<b>53</b>
<b>11. Especificaciones .....</b>	<b>54</b>
<b>12. Comentarios y Ayuda .....</b>	<b>55</b>

## 1. Consejos de seguridad importantes



Lea estas instrucciones atentamente y guárdelas para futuras consultas. En caso de entregar este producto a un tercero, también se deben incluir estas instrucciones.

### **⚠ PRECAUCIÓN**

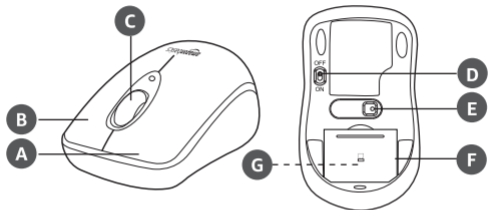
- ▶ Evite mirar directamente el sensor.

## 2. Advertencias sobre las baterías

**AVISO** No se incluyen las baterías.

- ▶ Introduzca siempre las baterías correctamente, haciendo calzar las polaridades (+ y -) marcadas en ellas con las del producto.
- ▶ Las baterías agotadas deben extraerse inmediatamente producto y desecharse correctamente.

### 3. Descripción del producto



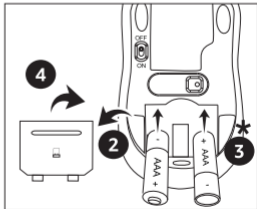
- |          |  |          |                    |
|----------|--|----------|--------------------|
| <b>A</b> | Botón izquierdo                                  | <b>E</b> | Sensor             |
| <b>B</b> | Botón derecho                                    | <b>F</b> | Tapa de la batería |
| <b>C</b> | Rueda de desplazamiento                          | <b>G</b> | Nanoreceptor       |
| <b>D</b> | Interruptor <b>ON/OFF</b><br>(encendido/apagado) |          |                    |

## 4. Antes del Primer Uso

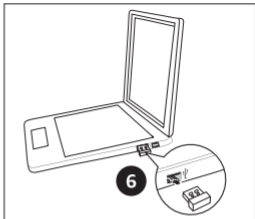
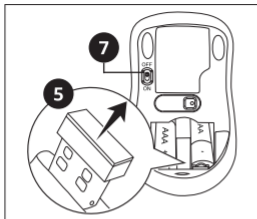
### **⚠ PELIGRO** ¡Riesgo de asfixia!

- ▶ Mantenga los materiales de embalaje alejados de los niños; estos materiales suponen un peligro potencial (p. ej. asfixia).
- ▶ Retire todos los materiales del embalaje.
- ▶ Compruebe si el producto ha sufrido daños durante el transporte.

## 5. Instalar las baterías/Emparejamiento



\* Tenga en cuenta la polaridad correcta (+ y -).

**AVISO**

El nanoreceptor se empareja automáticamente con el producto. Si la conexión falla o se interrumpe, apague el producto y vuelva a conectarlo.

## 6. Funcionamiento

- ▶ Botón izquierdo (A): Función del botón izquierdo del ratón según la configuración del sistema del ordenador.
- ▶ Botón derecho (B): Función del botón derecho del ratón según la configuración del sistema del ordenador.

- Rueda de desplazamiento (C): Gire la rueda de desplazamiento para mover la pantalla del ordenador hacia arriba o abajo. Haga clic en la función según la configuración del sistema del ordenador.
- Interruptor **ON/OFF** (D): Utilice el interruptor **ON/OFF** para encender/apagar el ratón.

**AVISO**

El producto no funciona en superficies de cristal.

## 7. Limpieza y Mantenimiento

**AVISO**

Durante la limpieza, no sumerja el producto en agua u otros líquidos. Nunca sujete el producto bajo el agua.

### 7.1 Limpieza

---

- Limpie el producto con un paño suave y ligeramente húmedo.
- Nunca utilice agentes corrosivos, cepillos de alambre, decapantes, utensilios metálicos o puntiagudos para limpiar el producto.

## 7.2 Almacenamiento

---

- Almacene el producto en su empaque original en un área seca. Mantenga el producto alejado de niños y mascotas.

## 8. Declaración UE de Conformidad Simplificada

- Por la presente, Amazon EU Sarl declara que el tipo de equipo radioeléctrico B005EJH6Z4, B07TCQVDQ4, B07TCQVDQ7, B01MYU6XSB, B01N27QVP7, B01N9C2PD3, B01MZZR0PV, B01NADN0Q1 es conforme con la Directiva 2014/53/UE.
- El texto completo de la declaración UE de conformidad está disponible en la dirección Internet siguiente: [https://www.amazon.es/marca\\_privada\\_de\\_amazon\\_EU\\_cumpimiento](https://www.amazon.es/marca_privada_de_amazon_EU_cumpimiento)

## 9. Eliminación



El objetivo de la Directiva sobre residuos de aparatos eléctricos y electrónicos (RAEE) es minimizar el impacto de los bienes eléctricos y electrónicos en el medio

ambiente, aumentando la reutilización y el reciclaje y reduciendo la cantidad de RAEE que van a los vertederos. El símbolo en este producto o en su embalaje indica que debe eliminarse separado de los residuos domésticos al final de su vida útil. Tenga en cuenta que es su responsabilidad desechar el equipamiento electrónico en los puntos de reciclaje adecuados para conservar los recursos naturales. Cada país tiene sus puntos de recogida para el reciclaje del equipamiento eléctrico y electrónico. Para información acerca de su zona de recogida de residuos, contacte con su autoridad de gestión de residuos de aparatos eléctricos y electrónicos, con su oficina local o con su servicio de eliminación de residuos domésticos.

## 10. Eliminación de la Batería



Nunca deseche las baterías usadas en los residuos domésticos. Llévelas a un lugar de recogida/eliminación adecuado.

## 11. Especificaciones

Alimentación	3 V (2 baterías AAA/LR03)
Peso neto	aprox. 0,14 libras (62,5 g)
Dimensiones (An. x Al. x Pr.)	aprox. 4 x 2,3 x 1,6 pulgadas (10,1 x 5,9 x 4 cm)
Compatibilidad del sistema operativo	Windows 7/8/8.1/10
Potencia de transmisión	4 dBm
Banda de frecuencia	2,405~2,474 GHz

## 12. Comentarios y Ayuda

¿Le encanta? ¿No le gusta nada? Escriba una opinión como cliente.

En Amazon Basics nos comprometemos a proveer productos pensados para satisfacer a nuestros clientes y que estén a la altura de sus elevados estándares de calidad. Le animamos a que escriba una opinión sobre su experiencia con el producto.



**ES:** [amazon.es/review/review-your-purchases#](https://amazon.es/review/review-your-purchases#)

**MX:** [amazon.com.mx/review/review-your-purchases#](https://amazon.com.mx/review/review-your-purchases#)



**ES:** [amazon.es/gp/help/customer/contact-us](https://amazon.es/gp/help/customer/contact-us)

**MX:** [amazon.com.mx/gp/help/customer/contact-us](https://amazon.com.mx/gp/help/customer/contact-us)

# Inhoudsopgave

---

1. Belangrijke voorzorgsmaatregelen .....	57
2. Waarschuwingen over batterijen .....	57
3. Beschrijving van het product .....	58
4. Vóór het eerste gebruik .....	59
5. Batterijen installeren/Koppelen .....	59
6. Werking .....	60
7. Reiniging en onderhoud .....	61
7.1 Reiniging .....	61
7.2 Opslag .....	62
8. Vereenvoudigde EU-conformiteitsverklaring .....	62
9. Afdanking .....	62
10. Verwijdering van de batterijen .....	63
11. Specificaties .....	64
12. Feedback en Hulp .....	65

## 1. Belangrijke voorzorgsmaatregelen



Lees deze gebruiksaanwijzing aandachtig door en bewaar ze voor later gebruik. Doe bij overdracht van dit product aan derden deze gebruiksaanwijzing erbij.

### **⚠ VOORZICHTIG**

- ▶ Kijk niet rechtstreeks in de sensor.

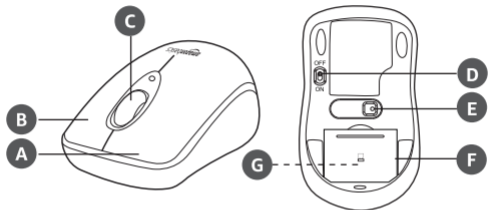
## 2. Waarschuwingen over batterijen

### **OPMERKING**

Er zijn geen batterijen inbegrepen.

- ▶ Installeer de batterijen altijd volgens de juiste polariteit (+ en –) zoals aangegeven op de batterij en het product.
- ▶ Haal gebruikte batterijen onmiddellijk uit het product en gooi ze weg op een correcte manier.

### 3. Beschrijving van het product



- A** Linker knop
- B** Rechter knop
- C** Scrollwiel
- D** **ON/OFF** (AAN/  
UIT) schakelaar

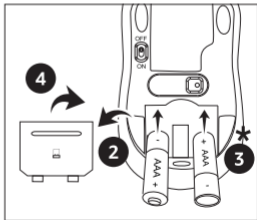
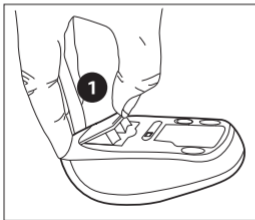
- E** Sensor
- F** Batterijdeksel
- G** Nano-ontvanger

## 4. Vóór het eerste gebruik

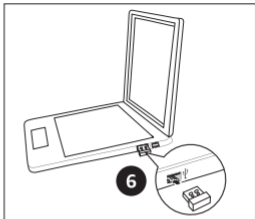
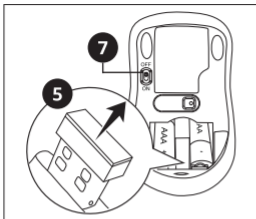
### **⚠ GEVAAR** Verstikkingsgevaar!

- ▶ Houd alle verpakkingsmateriaal uit de buurt van kinderen. Dit materiaal kan gevaar, zoals verstikking, opleveren.
- ▶ Verwijder alle verpakkingsmateriaal.
- ▶ Controleer het product op vervoerschade.

## 5. Batterijen installeren/Koppelen



\* Houd rekening met de juiste polariteit (+ en -).



### OPMERKING

De nano-ontvanger wordt automatisch aan het product gekoppeld. Als de verbinding mislukt of onderbroken wordt, schakel het product uit en verbind de nano-ontvanger opnieuw.

## 6. Werking

- ▶ Linker knop (A): Voert linker klikhandelingen uit afhankelijk van de instellingen van uw computersysteem.
- ▶ Rechter knop (B): Voert rechter klikhandelingen uit afhankelijk van de instellingen van uw computersysteem.

- ▶ Scrollwiel (C): Draai het scrollwiel om omhoog of omlaag over het computerscherm te scrollen. Voert klikhandelingen uit afhankelijk van de instellingen van uw computersysteem.
- ▶ **ON/OFF** schakelaar (D): Gebruik de **ON/OFF**-schakelaar om de muis in of uit te schakelen.

**OPMERKING**

Het product werkt niet op een glazen oppervlak.

## 7. Reiniging en onderhoud

**OPMERKING**

Dompel het product tijdens het schoonmaken niet in water of een andere vloeistof. Houd het product nooit onder stromend water.

### 7.1 Reiniging

---

- ▶ Maak het product schoon met een zachte en licht bevochtigde doek.
- ▶ Maak het product nooit schoon met een bijtend schoonmaakmiddel, staalborstel, schuursponsje, metalen of scherp gereedschap.

## 7.2 Opslag

---

- Berg het product op in de originele verpakking en in een droge ruimte. Uit de buurt van kinderen en huisdieren houden.

## 8. Vereenvoudigde EU-conformiteitsverklaring

- Amazon EU Sarl verklaart hierbij dat de radioapparatuur van het type B005EJH6Z4, B07TCQVDQ4, B07TCQVDQ7, B01MYU6XSB, B01N27QVP7, B01N9C2PD3, B01MZZR0PV, B01NADN0Q1 in overeenstemming is met Richtlijn 2014/53/EU.
- De volledige tekst van de EU-conformiteitsverklaring is online beschikbaar via: [https://www.amazon.co.uk/amazon\\_private\\_brand\\_EU\\_compliance](https://www.amazon.co.uk/amazon_private_brand_EU_compliance)

## 9. Afdanking



De Richtlijn inzake Afgedankte Elektrische en Elektronische Apparatuur (AEEA) heeft als doel de impact van elektrische en elektronische goederen tot een minimum te beperken door hergebruik en recycling

te stimuleren en de hoeveelheid AEEA die op de stortplaats terechtkomt te beperken. Het symbool op dit product of de verpakking geeft aan dat dit product aan het einde van zijn levensduur niet samen met het huisvuil mag worden weggegooid. Het is uw verantwoordelijkheid om het elektronisch apparaat in te leveren bij een milieustation om bij te dragen tot het behoud van onze natuurlijke rijkdommen. Elk land dient zijn inzamelpunten te hebben voor het recyclen van elektrische en elektronische apparatuur. Voor meer informatie over de milieustations, neem contact op met de juiste instantie in uw gemeente.

## 10. Verwijdering van de batterijen



Gooi gebruikte batterijen nooit weg met uw huisvuil. Lever deze in bij een geschikt inzamelpunt.

## 11. Specificaties

Voeding	3 V (2 x AAA/LR03 batterij)
Nettogewicht	ong. 0,14 pond (62,5 g)
Afmetingen (B x H x D)	ong. 4 x 2,3 x 1,6 inch (10,1 x 5,9 x 4 cm)
OS-compatibiliteit	Windows 7/8/8.1/10
Zendvermogen	4 dBm
Frequentieband	2,405~2,474 GHz

## 12. Feedback en Hulp

Vind je het leuk? Vind je het niet leuk? Beoordeel het product dan op onze website!

Amazon Basics is toegewijd aan het leveren van klantgerichte producten die voldoen aan uw hoge standaarden. Wij moedigen u aan om een review te schrijven waarin u uw ervaringen met het product deelt.



[amazon.nl/review/review-your-purchases#](https://amazon.nl/review/review-your-purchases#)



[amazon.nl/gp/help/customer/contact-us](https://amazon.nl/gp/help/customer/contact-us)

## 目次

---

- 1. 安全に関する重要なお知らせ ..... 67
  - 1.1 対象ユーザー ..... 67
  - 1.2 危険表示の区分 ..... 68
- 2. 電池に関する注意 ..... 69
- 3. 製品説明 ..... 69
- 4. 最初にお使いになる前に ..... 70
- 5. 電池の取付/ペアリング ..... 71
- 6. 操作 ..... 72
- 7. 掃除および保守 ..... 73
  - 7.1 清掃 ..... 74
  - 7.2 保管 ..... 74
- 8. 電池の破棄 ..... 75
- 9. 仕様 ..... 75
- 10. フィードバックとサポート ..... 76

# 1. 安全に関する重要なお知らせ



本説明書はよく読み、今後の参照のため保管してください。本製品を第三者に譲渡する場合は、この説明書もあわせておゆずりください。

## 1.1 対象ユーザー



---

本製品は、本書の内容を理解し、安全に使用できる人を想定して設計されています。本書に記載されている情報に従って本製品を使用できない人、例えば障害のある方やお子様の本製品を使用する場合は、使用者を監督できる同伴者が必要となります。

## 1.2 危険表示の区分

---

本書では、誤った取り扱いをした場合に生じる危害や損害の程度を下記のように区分して説明しています。

記号	内容
 危険	取扱いを誤った場合、使用者が死亡または重傷を負うことがあり、かつその切迫の度合いが高い危害の程度。
 注意	取扱いを誤った場合、使用者が軽傷を負うことが想定されるかまたは物的損害の発生が想定される危害・損害の程度。

### 注意

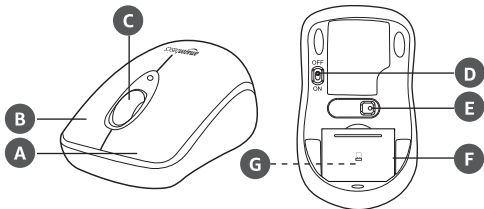
- センサーを直視しないようにしてください。

## 2. 電池に関する注意

**通知** 電池は付属していません。

- 電池は、常に電池および製品に表示されている極（+と-）を正しく合せて入れてください。
- 使用済電池は、すぐに製品から取り出し、適切に処分してください。

## 3. 製品説明



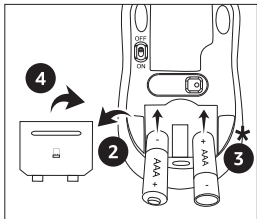
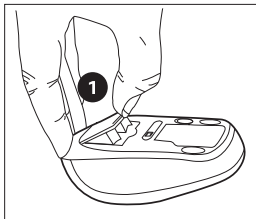
- A 左ボタン
- B 右ボタン
- C スクロールホイール
- D ON/OFF (オン/オフ) スイッチ
- E センサー
- F バッテリーカバー
- G Nano レシーバー

## 4. 最初にお使いになる前に

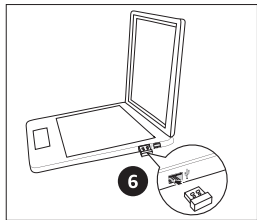
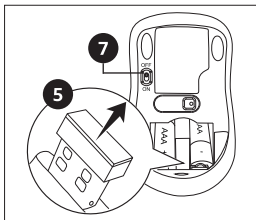
### **▲ 危険** 窒息の危険あり!

- 包装材料はお子様の手の届かない所に置いてください。材料は、例えば窒息のような、潜在的な危険の原因となり得ます。
- すべての梱包材料を取り除いてください。
- 製品に運送中の損傷がないかチェックしてください。

## 5. 電池の取付/ペアリング



\* 正しい電極を確認してください (+と-)。



**通知** Nano レシーバーは本製品と自動的にペリ  
ングされます。接続に失敗または中断された場合は、  
本製品をオフにして Nano レシーバーを再接続し  
てください。

## 6. 操作

- 左ボタン (A) : お使いのコンピュータシステ  
ム設定にあわせて機能を左クリックします。
- 右ボタン (B) : お使いのコンピュータシステ  
ム設定にあわせて機能を右クリックします。

- スクロールホイール (C) : コンピュータ画面でスクロールホイールを回転させ、スクロールアップまたはダウンします。お使いのコンピュータシステム設定にあわせて機能をクリックします。
- ON/OFF スイッチ (D) : ON/OFF スイッチを使用して、マウスをオンとオフに切り替えます。

## 7. 掃除および保守

**通知** 掃除中、本製品を水や他の液体中に浸けないでください。本製品は絶対、流水に入れしないでください。

## 7.1 清掃

---

- 本製品をきれいにするには柔らかい、少し湿らせた布で拭いてください。
- 腐食性洗剤、ワイヤブラシ、研磨たわし、金属または鋭利な器具を使用して、本製品を掃除しないでください。

## 7.2 保管

---

- 本製品は、元のパッケージに入れ、乾燥した場所で保管してください。お子様やペットの手の届かないところに置いてください。

## 8. 電池の破棄



電池は家庭ゴミと一緒に捨てないでください。電池は適当な破棄収集場所にお持ちください。

## 9. 仕様

電源	3 V (2 x AAA/LR03 電池)
実質重量	約 0.15 ポンド (68 g)
寸法 (幅 x 高 x 奥行)	約 0.33 x 0.19 x 0.13 インチ (10.1 x 5.9 x 4 cm)
OS 互換性	Windows 7/8/8.1/10
送信電力	4 dBm
周波数帯	2.405 ~ 2.474 GHz

## 10. 製品の廃棄



使用済小型電子機器等の再資源化の促進に関する法律に基づき、廃棄物の削減と天然資源の有効な再利用を図るためには、使用済み(EOL)家電は正しくリサイクルしなければなりません。使用済み家電を埋め立て地に捨てないでください。EoL アプライアンスを EoL アプライアンスの認可された収集ポイントに引き継ぎます。最寄りの認可された回収ポイントについては、地域の当局に相談してください。

## 11. フィードバックとサポート

気に入っていただけましたか？お気に召しませんでしたか？

カスタマーレビューでお知らせください。

Amazon Basics は、皆様の高い水準に答えることのできるような消費者志向型の製品をお届けするのを旨としています。この製品についてのレビューで製品についてのご意見をお聞かせください。

 [amazon.jp/review/review-your-purchases#](https://amazon.jp/review/review-your-purchases#)

 [amazon.jp/gp/help/customer/contact-us](https://amazon.jp/gp/help/customer/contact-us)

# amazon basics

[amazon.com/AmazonBasics](https://amazon.com/AmazonBasics)

MADE IN CHINA  
FABRIQUÉ EN CHINE  
HERGESTELLT IN CHINA  
PRODOTTO IN CINA  
HECHO EN CHINA  
GEMAAKT IN CHINA

中国製

V02-05/21

FCC ID: YVYHM8126

IC: 8340A-HM8126

