

# QUICK SETUP GUIDE

## Wireless Camera System

Thank you for choosing TAOSHI.

### Before Installation

It is highly recommended that all products and components be tested prior to installation.

### Applications

If your NVR does not include a built-in hard drive (Check your Order Details), you may install one of your own, so you can record & playback recordings. By connecting the NVR to the Internet, you can view the cameras anywhere anytime.

## Table of Contents

- Connect Your System..... 3
  - 1. Connect Your System ..... 3
  - 2. Add Cameras by Matching Code..... 4
  - 3. Choose the Mounting Location ..... 5
  - 4. Install Your Cameras to Ceilings or Walls ..... 6
- View on Mobile Devices (iOS / Android)..... 7
  - 1.App Installation..... 7
  - 2.NVR System Adding..... 7
- View on Your Web Browser: Internet Explorer..... 11
- Video Recording ..... 14
  - 1.Install a Hard Drive ..... 14
  - 2.Record video ..... 15
- Video Playback ..... 16

Step 4. The network camera is automatically connected to the NVR, and a picture appears on the display, that is, the pairing is successful.



**Tips:** After the pairing is successful, the NVR does not delete the network camera, and the network camera is not paired to other NVRs. After the NVR and the network camera restart, they can automatically connect to the screen.

### 3. Choose the Mounting Location

- Step 1. Mount the cameras anywhere within the Wi-Fi range, plug the power adapter to the camera and connect it to the power socket nearby.
- Step 2. The cameras should start streaming videos within 1 minute (or less).
- Step 3. If the video is not displayed, it may be due to external factors that have interfered with the wireless signal, such as multilayer concrete walls, glass and other objects between the NVR and the camera, or the distance between the camera and the NVR is too far, please try to move the camera closer NVR; or antenna placement deviation, please try to place the antenna upright and vertically.

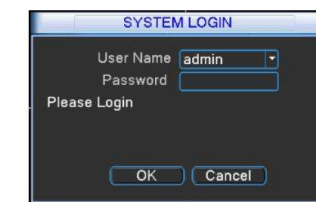
## Connect Your System



### 1. Connect Your System

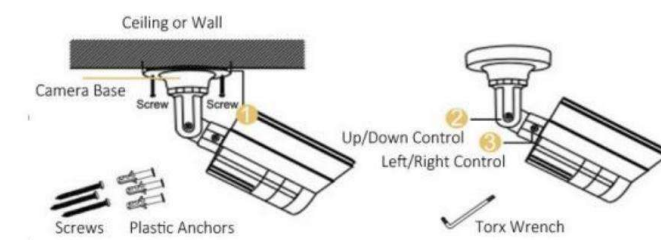
- Step 1. [Important] Properly install the Antennas for the cameras. (It is recommended to place the antenna vertically)
- Step 2. Power up the cameras using the power supplies (12V 1A)
- Step 3. Connect the NVR to your wall socket with its power supply (12V 2A)
- Step 4. Connect the NVR to a HD monitor (at least 1920x1080p) with either a HDMI or VGA, do not use laptop
- Step 5. Plug the USB mouse (included) into the USB port at the rear panel of the NVR.

**Username:** admin  
**Password:** By default, there is no password for initial login (Please just leave it blank and click login)



**Tips:** To protect your privacy, you may right click the mouse > Go to System Setup>System Admin>User>Set password to change your password.

### 4. Install Your Cameras to Ceilings or Walls



- Step 1. Locate the area where you want to install the camera. Drill the 3 screw holes for the anchors, hammer in the plastic anchors, line up the camera's screw holes with the screw holes you drill into the wall, you may un-screw the camera from the camera base if you want, install the screws, and then twist the camera back onto the base.
- Step 2. Aim the camera where you want. You may use the Torx Wrench to adjust the camera up and down.
- Step 3. Or you may move the camera left or right to your desired angle.

## View on Mobile Devices (iOS / Android)

- Notes:**
- 1) Your Cloud ID can be found in Network Setup.
- 2) Please make sure that your NVR is internet connected through the Ethernet cable, and the status of your network is Healthy Network.

### 1.App Installation

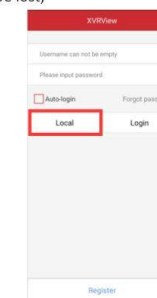
**Android phone:** Search from "app treasure" and transfer XVRView to your mobile device;  
**IPhone:** Search from App Store / Google Play and download EseeCloud to your mobile device.  
 Or, just scan the QR code of the corresponding mobile phone to download.



### 2.NVR System Adding

Install and open XVRView App, then follow the steps below to add the NVR system.

- Step 1. Open XVRView APP
- Step 2. You can choose local login and account login:  
 Local login does not require an account to add and view the device screen, but as long as the APP is updated, the added device will be lost;

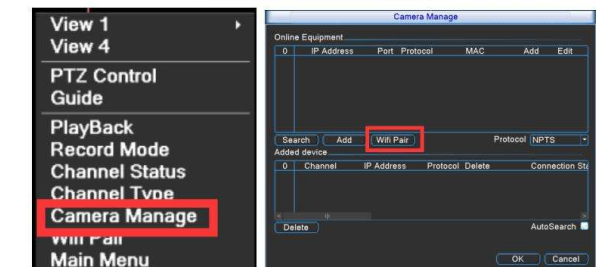
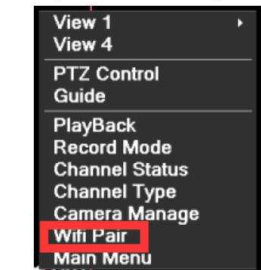


## 2. Add Cameras by Matching Code

Step 1. The NVR and network camera are connected to the power supply and placed at a close distance to facilitate the connection operation;

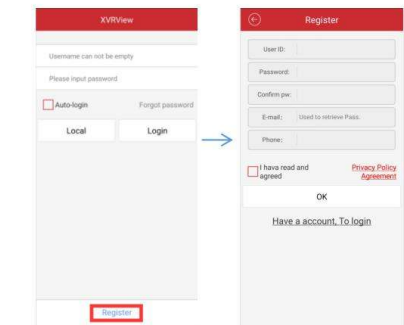


Step 2. Right-click on NVR-WIFI Pair (or enter Camera Manage-WIFI Pair);



Step 3. Long press the reset button of the network camera for about 3 seconds;

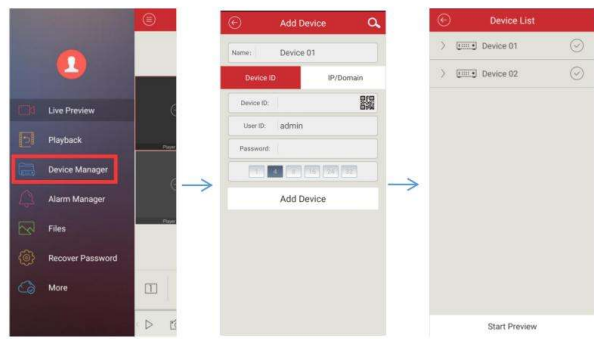
To log in with an account, you need to enter the registration page first, and register the account according to the registration items. After the registration is successful, log in to the APP with the account, so that you can update the APP or change the phone to monitor the screen according to the account.



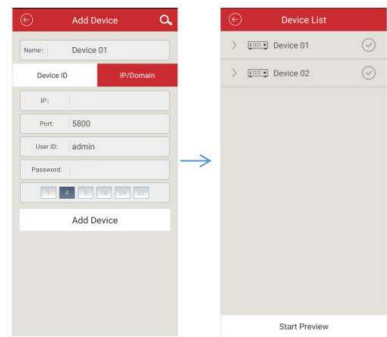
**Note:** if you have any questions during APP monitoring, click More-About XVRView-Problem Feedback to give feedback.



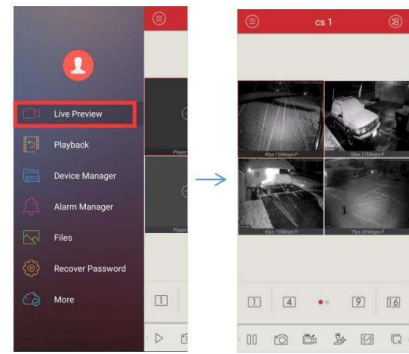
- Step 3. Add equipment:  
 Add device ID:  
 1) Log in to the APP  
 2) Select device management  
 3) Click on the upper corner '+'  
 4) Select 'device ID'  
 5) Click the QR code icon, scan the device ID, or manually enter the device ID, fill in the correct user, password, and device channel  
 6) Click 'Add Device' to successfully add the device



- IP/domain add:
- 1) After clicking '+', select IP/domain
  - 2) Manually enter the device IP, port, user, password, etc.
  - 3) Click 'Add Device' to successfully add the device



Step 4. Select real-time monitoring, then click the upper right corner to enter, select real-time monitoring equipment and channels



Step 5. Recording: Turn on real-time monitoring and choose to turn on recording to record real-time video;



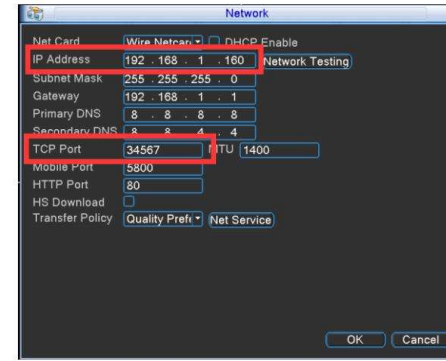
Enter the remote playback, select the device channel, display the historical recording for selection and play (need to connect the NVR device to the hard disk for recording).



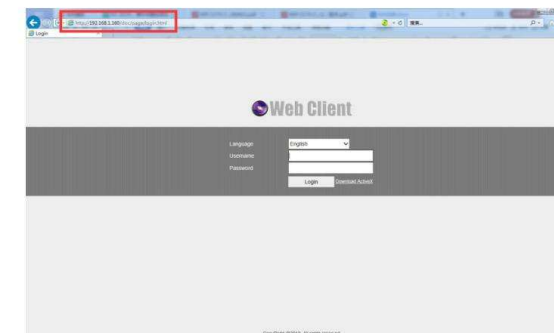
## View on Your Web Browser: Internet Explorer

If your PC is located in the same LAN as the NVR (normally means they are connected to the same router).

Step1: Find the IP address and port of your NVR (IP address can be found in System Setup>Network Setup), see below:



Step2: Enter the NVR's IP address into your IE browser like this: http://your-ip-address, for example: http://192.168.1.160 (If the default port number 34567 has been changed e.g. to 35555, you will also need to add the new port number at the end of the IP address, for example: http://192.168.1.160:35555).



User Name: admin

Password: By default, no password required, just leave it blank

Step3: If your PC is NOT within the same LAN as the NVR (For example, you want to remotely access your home cameras while you are in your office):

- (1)Open your Internet Explorer (IE) and go to www.topscloud.net
- (2)Enter Cloud ID, Username and Password to login.



Cloud ID: The cloud ID can be found in the upper right corner of the display.

User Name: By default, admin

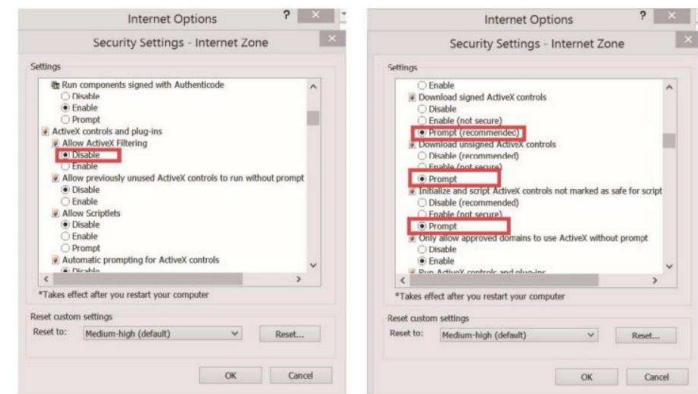
Password: By default no password required, just leave it blank

Step 4: If this is the first time that you use IE to view your cameras, you may be asked to download and install some add-ons (i.e. WebClient.exe) in order to gain full access, please go on and follow the on-screen

instruction to install the add-on. Once it is installed, close your IE and re-open it to enter the NVR's IP

address. Meanwhile, on your IE, please go to:

- (1)Tools>Internet Options>Security>Internet>Custom Level.
- (2)Scroll down the mouse until you see ActiveX controls and plug-ins. If you have Internet Explorer 9 or 11, disable Allow ActiveX Filtering.
- (3)Choose Prompt for the following: Download signed ActiveX controls, Download unsigned ActiveX controls, Initialize and script ActiveX controls not marked as safe for scripting



Step4: Click OK to exit the Security Settings after you complete the settings.

## Video Recording

Your system may not include an internal Hard Drive. (This depends on which model you bought, we sell systems with or without hard drive).If your system does not include a hard drive, please install one of your own, the system works with most 3.5 inch SATA Hard Drive.

### 1.Install a Hard Drive

(If your system has a preinstalled hard drive already, skip this section)

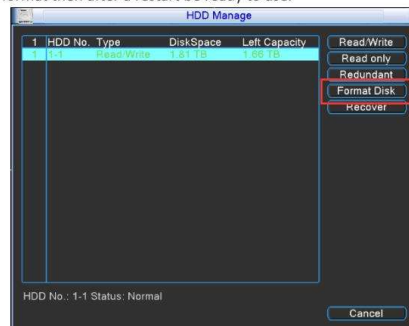
(1)Power off the NVR system and unplug all cables, NVR cover is secured with screws. Remove the screws and slide the cover off.



(2) Find the two SATA Connections (power and data) on the NVR main board, plug the two cable connections into the hard drive (They only go one way), place the HDD over the screw slots of your NVR and slide the HDD into place, then install the hard drive with the screws.

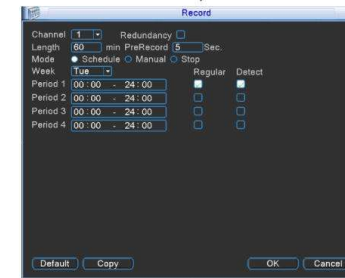


Tips: Once the hard drive is installed go to the NVR setting and find HDD Setup: Right click the mouse > Go to System setup>General setup>HDD Setup>Format Disk, then click on Format. The hard drive should format then after a restart be ready to use.



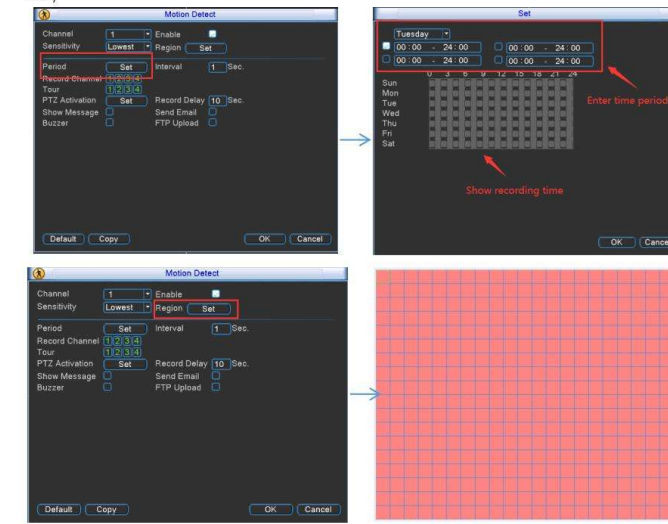
### 2.Record video

Step 1: Right-click the mouse and enter the main menu> Advanced> Recording> Select Channel> Click Recording Mode (Scheduled, Manual, Stop)> Select Week and Recording Time Period. (The video is only recorded in the set channel and time period.)



Step 1: Motion Detection Recording:

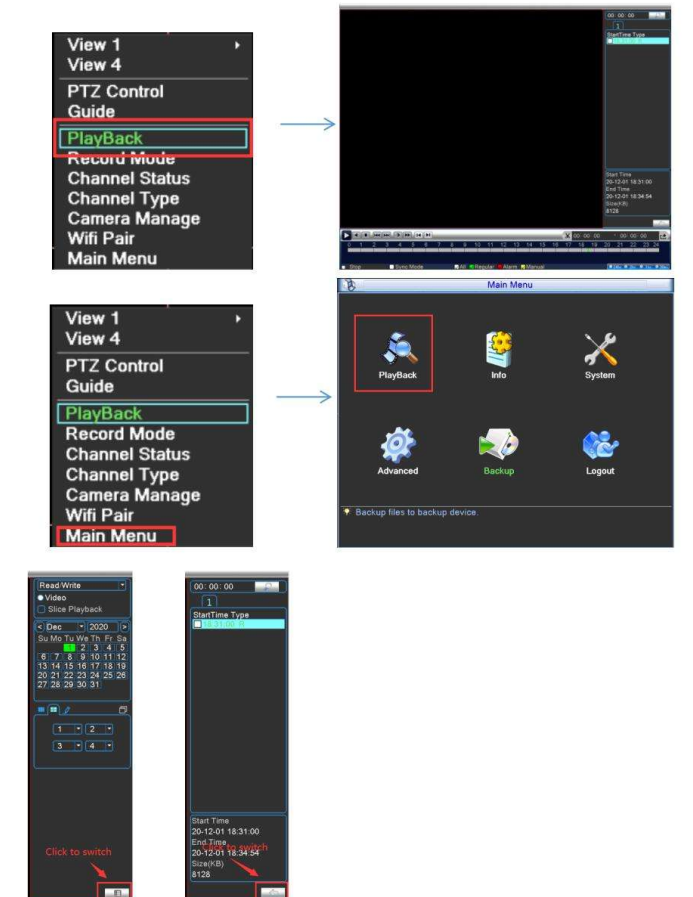
Scheduled can set Regular and Detect recording respectively,Check Detect recording. Motion detection recording needs to set the recording week and time period in Main Menu>System>Alarm>Motion Detect, and select the recording channel. Trigger an alarm in the selected region and automatically record motion detection video. (The alarm range can be set at will.)



## Video Playback

Right-click the mouse>Playback/Main Menu>Playback. You can set search criteria: date, time, channel, recording mode, and then click search. Under "Search", you can view all the clips of the video. Select the file and double-click to play, or click the "Play" button to play.

(Slice playback: divide a long video into several screens for playback.)



# Inhaltsverzeichnis

Verbinden Sie Ihr System.....	3
1. Schließen Sie Ihr System an.....	3
2. Fügen Sie Kameras durch passenden Code hinzu.....	4
3. Wählen Sie den Montageort.....	5
4. Installieren Sie Ihre Kameras an Decken oder Wänden.....	6
Auf mobilen Geräten (iOS / Android) anzeigen.....	7
1. App-Installation.....	7
2. NVR-System hinzufügen.....	7
Auf Ihrem Webbrowser anzeigen: Internet Explorer.....	11
Videoaufnahme.....	14
1. Installieren Sie eine Festplatte.....	14
2. Video aufnehmen.....	15
Video-Wiedergabe.....	16

## KURZE EINRICHTUNGSANLEITUNG

Drahtloses Kamerasystem

Vielen Dank, dass Sie sich für TAOSHI entschieden haben.

### Vor der Installation

Es wird dringend empfohlen, alle Produkte und Komponenten vor der Installation zu testen

Wenn Ihr NVR keine integrierte Festplatte enthält (überprüfen Sie Ihre Bestelldetails), können Sie eine davon installieren Ihr eigenes Gerät, sodass Sie Aufnahmen aufnehmen und wiedergeben können. Durch die Verbindung des NVR mit dem Internet können Sie die Kameras jederzeit und überall ansehen.

Schritt 4. Die Netzwerkkamera wird automatisch mit dem NVR verbunden und ein Bild erscheint auf dem angezeigten, d. h. die Kopplung ist erfolgreich



Tipp: Nach erfolgreicher Kopplung löscht der NVR die Netzwerkkamera nicht und die Netzwerkkamera ist nicht mit anderen NVRs gekoppelt. Nach dem Neustart des NVR und der Netzwerkkamera ist dies möglich automatisch mit dem Bildschirm verbinden.

## 3. Wählen Sie den Montageort

Schritt 1. Montieren Sie die Kameras an einer beliebigen Stelle innerhalb der WLAN-Reichweite und schließen Sie das Netzteil an Kamera und schließen Sie sie an eine Steckdose in der Nähe an

Schritt 2: Die Kameras sollten innerhalb von 1 Minute (oder weniger) mit dem Streamen von Videos beginnen.

Schritt 3. Wenn das Video nicht angezeigt wird, kann dies an externen Faktoren liegen, die das Funksignal gestört haben, wie zum Beispiel mehrschichtige Betonwände, Glas und andere Objekte zwischen dem NVR und der Kamera oder der Abstand zwischen der Kamera und dem NVR ist zu weit entfernt, bitte versuchen Sie, die Kamera näher an NVR zu bewegen; Wenn es zu Abweichungen bei der Antennenplatzierung kommt, versuchen Sie bitte, die Antenne aufrecht zu platzieren

vertikal.

## Verbinden Sie Ihr System



### 1. Schließen Sie Ihr System an

Schritt 1. [Wichtig] Installieren Sie die Antennen für die Kameras ordnungsgemäß. (Es wird empfohlen, die zu platzieren Antenne vertikal)

Schritt 2. Versorgen Sie die Kameras mit den Netzteilen (12 V, 2 A).

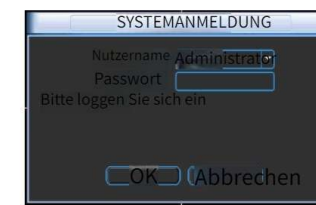
Schritt 3. Schließen Sie den NVR mit seinem Netzteil (12 V, 2 A) an Ihre Steckdose an.

Schritt 4. Schließen Sie den NVR über HDMI oder VGA an einen HD-Monitor (mindestens 1920 x 1080p) an Laptop verwenden

Schritt 5. Stecken Sie die USB-Maus (im Lieferumfang enthalten) in den USB-Anschluss auf der Rückseite des NVR

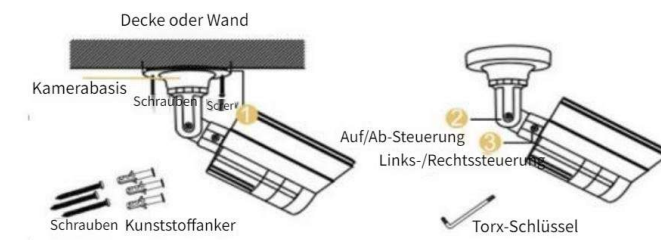
Benutzername: admin

Passwort: Standardmäßig gibt es kein Passwort für die Erstanmeldung (Bitte lassen Sie es einfach leer und klicken Sie auf „Anmelden“).



Tipp: Um Ihre Privatsphäre zu schützen, können Sie mit der rechten Maustaste klicken und dann „System-Setup“ > „System“ aufrufen. Klicken Sie auf „Admin“ > „Benutzer“ > „Passwort festlegen“, um Ihr Passwort zu ändern.

## 4. Installieren Sie Ihre Kameras an Decken oder Wänden



Schritt 1. Suchen Sie den Bereich, in dem Sie die Kamera installieren möchten. Bohren Sie die 3 Schraubenlöcher dafür. Setzen Sie die Dübel ein, schlagen Sie die Kunststoffdübel ein und richten Sie die Schraubenlöcher der Kamera an der Schraube aus. Wenn Sie Löcher in die Wand bohren, können Sie bei Bedarf die Kamera vom Kamerasockel abschrauben, die Schrauben anbringen und die Kamera dann wieder auf den Sockel drehen.

Schritt 2. Richten Sie die Kamera auf die gewünschte Stelle. Mit dem Torx-Schlüssel können Sie die Kamera nach oben und unten verstellen.

Schritt 3. Alternativ können Sie die Kamera nach links oder rechts in den gewünschten Winkel bewegen.

## Ansicht auf Mobilgeräten (iOS / Android)

### Anmerkungen:

- 1) Ihre Cloud-ID finden Sie im Netzwerk-Setup.
- 2) Bitte stellen Sie sicher, dass Ihr NVR über das Ethernet-Kabel mit dem Internet verbunden ist und der Status Ihres Netzwerks „Gesundes Netzwerk“ ist.

### 1. App-Installation

Android-Telefon: Suchen Sie in „App Treasure“ und übertragen Sie XVRView auf Ihr Mobilgerät.

IPhone: Suchen Sie im App Store / Google Play und laden Sie EseeCloud auf Ihr Mobilgerät herunter.

Oder scannen Sie zum Herunterladen einfach den QR-Code des entsprechenden Mobiltelefons.



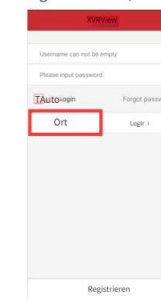
### 2. NVR-System hinzufügen

Installieren und öffnen Sie die XVRView-App und führen Sie dann die folgenden Schritte aus, um das NVR-System hinzuzufügen

Schritt 1. Öffnen Sie die XVRView-App

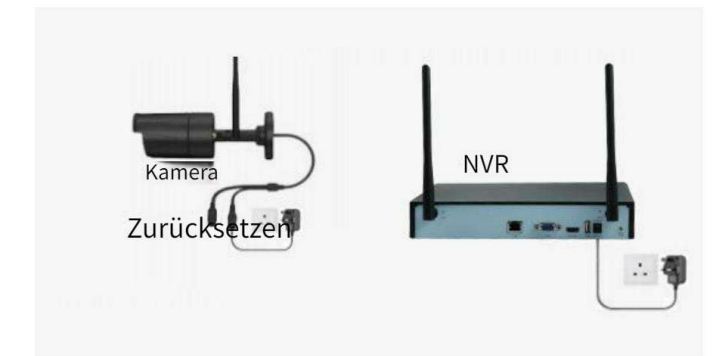
Schritt 2. Sie können zwischen lokaler Anmeldung und Kontoanmeldung wählen:

Für die lokale Anmeldung ist kein Konto erforderlich, um den Gerätebildschirm hinzuzufügen und anzuzeigen, sondern nur die APP wird aktualisiert, das hinzugefügte Gerät geht verloren;

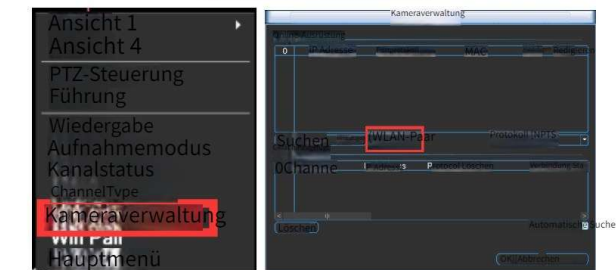


## 2. Fügen Sie Kameras durch passenden Code hinzu

Schritt 1: Der NVR und die Netzwerkkamera werden an die Stromversorgung angeschlossen und in geringer Entfernung platziert, um den Verbindungsvorgang zu erleichtern.



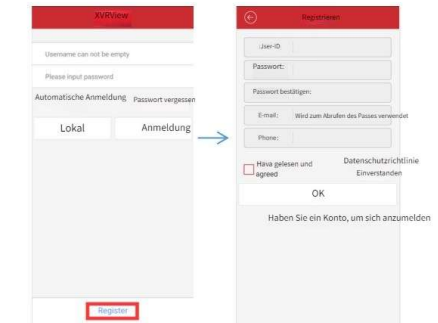
Schritt 2. Klicken Sie mit der rechten Maustaste auf NVR-WIFI-Paar (oder geben Sie Kamera verwalten-WIFI-Paar ein).



Schritt 3. Drücken Sie die Reset-Taste der Netzwerkkamera etwa 3 Sekunden lang.

Um sich mit einem Konto anzumelden, müssen Sie zunächst die Registrierungsseite aufrufen und das Konto gemäß den Registrierungspunkten registrieren. Melden Sie sich nach erfolgreicher Registrierung mit dem Konto bei der APP an, damit Sie die APP aktualisieren oder das Telefon ändern können, um den Bildschirm entsprechend zu überwachen

das Konto.



Hinweis: Wenn Sie während der APP-Überwachung Fragen haben, klicken Sie auf „Mehr – Über das XVRView-Problem“. Feedback, um Feedback zu geben.



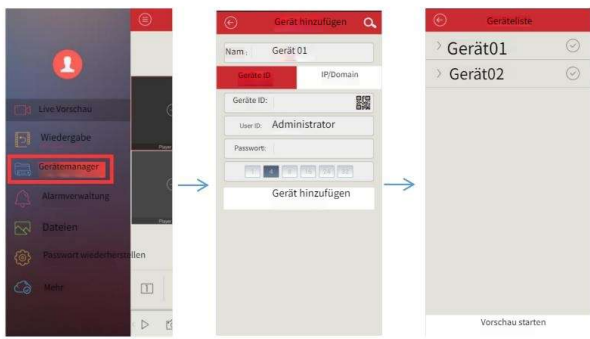
Schritt 3. Ausrüstung hinzufügen:

Geräte-ID hinzufügen:

- 1) Melden Sie sich bei der APP an
- 2) Wählen Sie Geräteverwaltung
- 3) Klicken Sie auf die obere Ecke+ 4) Wählen Sie „Geräte-ID“

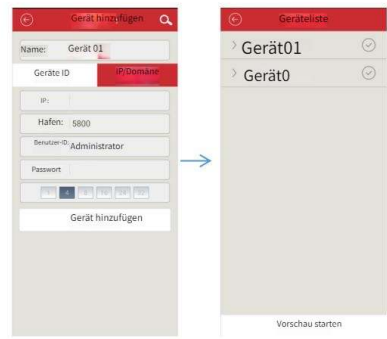
5) Klicken Sie auf das QR-Code-Symbol, scannen Sie die Geräte-ID oder geben Sie die Geräte-ID manuell ein und geben Sie den richtigen Benutzer, das richtige Passwort und den richtigen Gerätekanal ein

6) Klicken Sie auf „Gerät hinzufügen“, um das Gerät erfolgreich hinzuzufügen

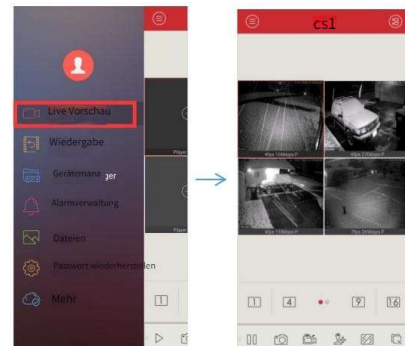


IP/Domain hinzufügen:

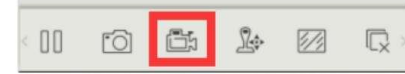
- 1) Nachdem Sie auf „+“ geklickt haben, wählen Sie IP/Domain
- 2) Geben Sie die Geräte-IP, den Port, den Benutzer, das Passwort usw. manuell ein. 3) Klicken Sie auf „Gerät hinzufügen“, um das Gerät erfolgreich hinzuzufügen



Schritt 4. Wählen Sie „Echtzeitüberwachung“ aus, klicken Sie dann auf Aufrufen auf die obere rechte Ecke und wählen Sie „Echtzeit“. Überwachungsgeräte und -kanäle



Schritt 5. Aufnahme: Aktivieren Sie die Echtzeitüberwachung und aktivieren Sie die Aufnahme, um aufzunehmen Echtzeitvideo;



Rufen Sie die Remote-Wiedergabe auf, wählen Sie den Gerätekanal aus, zeigen Sie die historische Aufzeichnung zur Auswahl und Wiedergabe an (für die Aufzeichnung muss das NVR-Gerät mit der Festplatte verbunden werden).

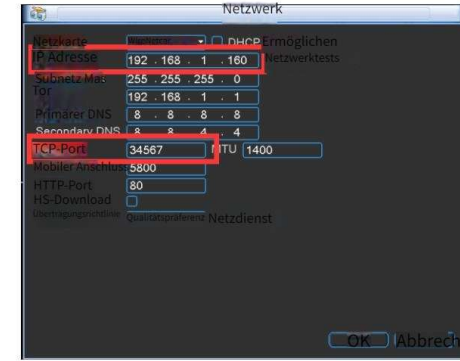


## Auf Ihrem Webbrowser anzeigen: Internet Explorer

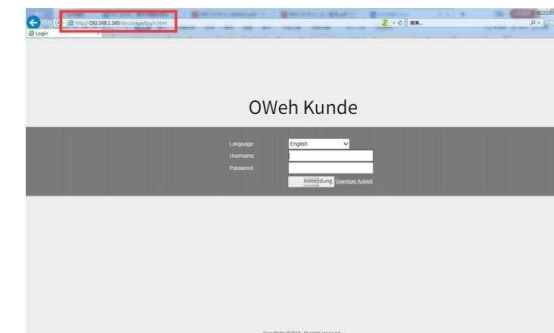
Wenn sich Ihr PC im selben LAN befindet wie der NVR (normalerweise bedeutet dies, dass sie mit demselben verbunden sind). Router).

Schritt 1: Suchen Sie die IP-Adresse und den Port Ihres NVR (die IP-Adresse finden Sie unter „System“)

Setup>Netzwerk  
Setup), siehe unten:



Schritt 2: Geben Sie die IP-Adresse des NVR wie folgt in Ihren IE-Browser ein: http://Ihre-IP-Adresse, zum Beispiel http://192.168.1.160 (Wenn die Standard-Portnummer 34567 z. B. in 35555 geändert wurde, müssen Sie auch die neue Portnummer am Ende der IP-Adresse hinzufügen, zum Beispiel: http://192.168.1.160:35555)



Benutzername: admin

Passwort: Standardmäßig ist kein Passwort erforderlich, lassen Sie es einfach leer

Schritt 3: Wenn sich Ihr PC NICHT im selben LAN wie der NVR befindet (z. B. möchten Sie ihn aus der Ferne nutzen). Zugriff auf Ihre Heimkameras, während Sie in Ihrem Büro sind):

(1)Öffnen Sie Ihren Internet Explorer (IE) und gehen Sie zu www.topsclooud.net

(2)Geben Sie die Cloud-ID, den Benutzernamen und das Passwort ein, um sich anzumelden



Cloud-ID: Die Cloud-ID finden Sie in der oberen rechten Ecke der Anzeige.

Benutzername: Standardmäßig admin

Passwort: Standardmäßig ist kein Passwort erforderlich, lassen Sie es einfach leer

Schritt 4: Wenn Sie den IE zum ersten Mal zum Anzeigen Ihrer Kameras verwenden, werden Sie möglicherweise zum Herunterladen aufgefordert und

Installieren Sie einige Add-ons (z. B. Webclient.exe), um vollen Zugriff zu erhalten. Fahren Sie bitte fort und befolgen Sie die Anweisungen auf dem Bildschirm

Anleitung zur Installation des Add-ons. Sobald es installiert ist, schließen Sie Ihren IE und öffnen Sie ihn erneut, um auf die NVRs zuzugreifen IP

Adresse. Gehen Sie in der Zwischenzeit bitte in Ihrem IE zu:

(1)Extras > Internetoptionen > Sicherheit > Internet > Stufe anpassen.

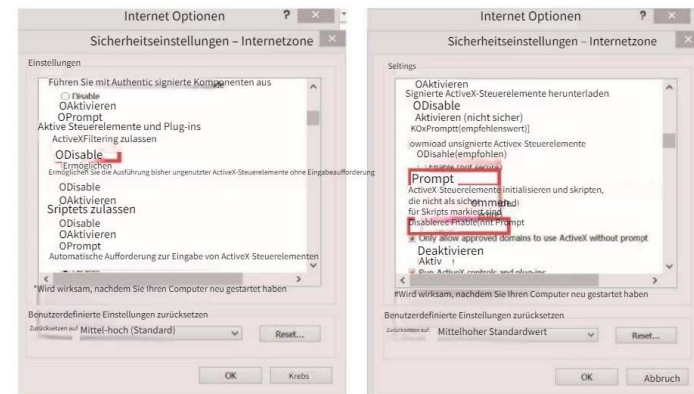
(2)Scrollen Sie mit der Maus nach unten, bis Sie ActiveX-Steuerelemente und Plug-Ins sehen. Wenn Sie Internet Explorer 9 oder 11 haben, Deaktivieren Sie „ActiveX-Filterung zulassen“.

(3) Wählen Sie „Eingabeaufforderung“ für Folgendes:

Laden Sie signierte ActiveX-Steuerelemente herunter

Laden Sie nicht signierte ActiveX-Steuerelemente herunter

Initialisieren und Skripten von ActiveX-Steuerelementen, die nicht als sicher für die Skripterstellung markiert sind



Schritt 4: Klicken Sie auf OK, um die Sicherheitseinstellungen zu verlassen, nachdem Sie die Einstellungen abgeschlossen haben

## Videoaufnahme

Ihr System verfügt möglicherweise nicht über eine interne Festplatte. (Dies hängt davon ab, welches Modell Sie gekauft haben. Wir verkaufen Systeme mit oder ohne Festplatte). Wenn Ihr System keine Festplatte enthält, wenden Sie sich bitte an uns

Installieren Sie eine eigene, das System funktioniert mit den meisten 3.5-Zoll-SATA-Festplatten.

### 1. Installieren Sie eine Festplatte

(Wenn Ihr System bereits über eine vorinstallierte Festplatte verfügt, überspringen Sie diesen Abschnitt.)

) Schalten Sie das NVR-System aus und ziehen Sie alle Kabel ab. Die NVR-Abdeckung ist mit Schrauben befestigt. Entfernen Sie die Schrauben und schieben Sie die Abdeckung ab.



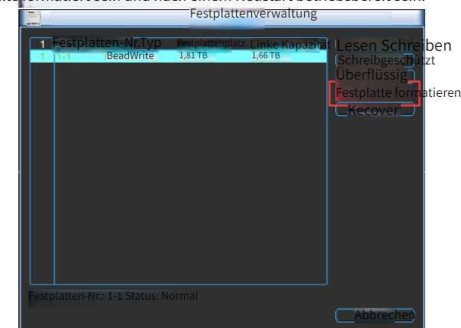
(2) Suchen Sie die beiden SATA-Anschlüsse (Strom und Daten) auf der NVR-Hauptplatte, stecken Sie die beiden Kabelverbindungen in die Festplatte (sie gehen nur in eine Richtung), platzieren Sie die Festplatte über den Schraubenschlitz Ihres

NVR und schieben Sie die Festplatte ein, dann installieren Sie die Festplatte mit den Schrauben.



Tipps: Sobald die Festplatte installiert ist, gehen Sie zu den NVR-Einstellungen und suchen Sie nach „Festplatten-Setup“; Klicken Sie mit der rechten Maustaste> Gehen Sie zu „System-Setup“> „Allgemeines Setup“> „Festplatten-Setup“> „Festplatte formatieren“ und klicken Sie dann auf „Formatieren“. Der

Die Festplatte sollte formatiert sein und nach einem Neustart betriebsbereit sein.



### 2.Video aufnehmen

Schritt 1: Klicken Sie mit der rechten Maustaste und rufen Sie das Hauptmenü auf > Erweitert > Aufnahme > Kanal auswählen > Klicken Sie auf Aufnahmemodus (geplant, manuell, Stopp) > Woche und Aufnahmezeitraum auswählen. (Der Das Video wird nur im eingestellten Kanal und Zeitraum aufgezeichnet.)

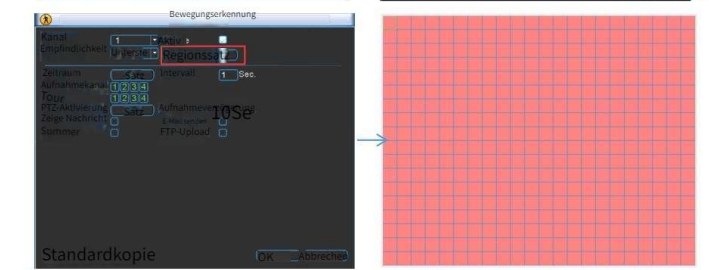


Schritt 1: Bewegungserkennungsaufzeichnung:

Bei „Geplant“ können Sie die Option „Normale Aufnahme“ bzw. „Aufnahme erkennen“ einstellen. Aktivieren Sie „Aufnahme erkennen“.

Für die Aufnahme mit Bewegungserkennung müssen Sie die Aufnahmewoche und den Zeitraum unter „Hauptmenü“ > „System“ > „Alarm“ > „Bewegungserkennung“ festlegen und den Aufnahme Kanal auswählen. Lösen Sie einen Alarm in der ausgewählten Region aus und zeichnen Sie automatisch ein Bewegungserkennungsvideo auf. (Der Alarmbereich kann auf eingestellt werden

Wille.)

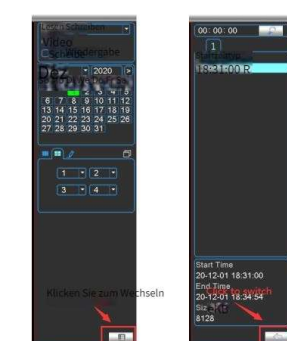
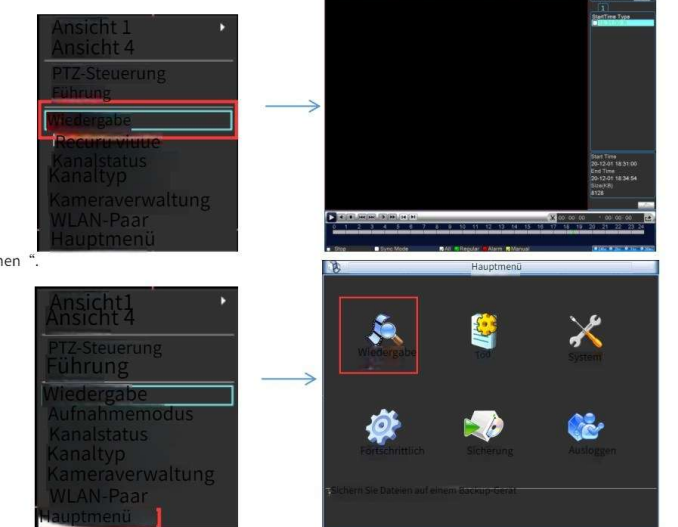


## Video-Wiedergabe

Rechtsklick mit der Maus > Wiedergabe/Hauptmenü > Wiedergabe. Sie können Suchkriterien festlegen: Datum, Uhrzeit, Kanal, Aufnahmemodus, und dann auf „Suchen“ klicken. Unter „Suchen“ können Sie alle Clips der ansehen

Video. Wählen Sie die Datei aus und doppelklicken Sie zum Abspielen oder klicken Sie zum Abspielen auf die Schaltfläche „Abspielen“.

(Slice-Wiedergabe: Teilen Sie ein langes Video zur Wiedergabe in mehrere Bildschirme auf.



# GUÍA DE CONFIGURACIÓN RÁPIDA

Sistema de cámara inalámbrica

Gracias por elegir TAOSHI.

## Antes de la instalación

Se recomienda encarecidamente que todos los productos y componentes se prueben antes de la instalación.

## Aplicaciones

Si su NVR no incluye un disco duro incorporado (verifique los detalles de su pedido), puede instalar uno de el tuyo, para que puedas grabar y reproducir grabaciones. Al conectar el NVR a Internet, puede ver las cámaras en cualquier lugar y en cualquier momento.

## Tabla de contenido

Conecte su sistema.....	3
1. Conecte su sistema.....	3
2. Agregue cámaras por código coincidente.....	4
3. Elija la ubicación de montaje.....	5
4. Instale sus cámaras en techos o paredes.....	6
Ver en dispositivos móviles (iOS/Android).....	7
1. Instalación de la aplicación.....	7
2. Adición del sistema NVR.....	7
Ver en su navegador web: Internet Explorer.....	11
Grabación de vídeo.....	14
1. Instalar un disco duro.....	14
2. Grabar vídeo.....	15
Reproducción de vídeo.....	16

Paso 4. La cámara de red se conecta automáticamente al NVR y aparece una imagen en el pantalla, es decir, el emparejamiento fue exitoso



Consejos: Una vez que el emparejamiento se realiza correctamente, el NVR no elimina la cámara de red y la cámara de red no se empareja con otros NVR. Después de reiniciar el NVR y la cámara de red, pueden se conecta automáticamente a la pantalla.

## 3. Elija la ubicación de montaje

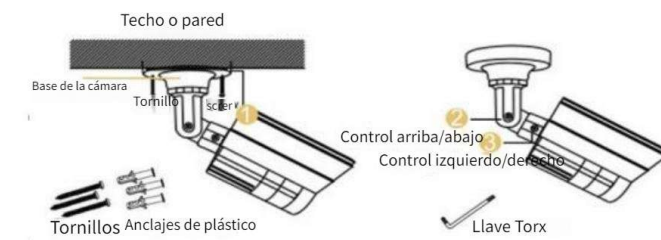
Paso 1. Monte las cámaras en cualquier lugar dentro del alcance de Wi-Fi, conecte el adaptador de corriente al cámara y conéctela a la toma de corriente cercana

Paso 2. Las cámaras deberían comenzar a transmitir videos en 1 minuto (o menos).

Paso 3. Si el vídeo no se muestra, puede deberse a factores externos que han interferido con la señal inalámbrica, como paredes de concreto multicapa, vidrio y otros objetos entre el NVR y la cámara, o la distancia entre la cámara y el NVR está demasiado lejos, intente acercar la cámara al NVR; o desviación de la ubicación de la antena, intente colocar la antena en posición vertical y

verticalmente.

## 4. Instale sus cámaras en techos o paredes



Paso 1. Ubique el área donde desea instalar la cámara. Taladre los 3 orificios para tornillos para el anclajes, martille los anclajes de plástico, alinee los orificios para tornillos de la cámara con los tornillos. Después de perforar los agujeros en la pared, puede desenroscar la cámara de la base si lo desea, instalar los tornillos y luego girar la cámara nuevamente sobre la base.

Paso 2. Apunta la cámara hacia donde quieras. Puede utilizar la llave Torx para ajustar la cámara hacia arriba y hacia abajo.

Paso 3. O puede mover la cámara hacia la izquierda o hacia la derecha hasta el ángulo deseado.

## Conecte su sistema

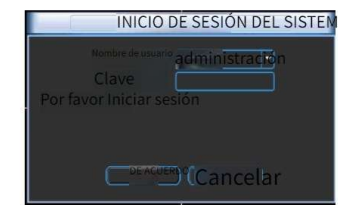


### 1. Conecte su sistema

- Paso 1. [Importante] Instale correctamente las antenas de las cámaras. (Se recomienda colocar el antena verticalmente)
- Paso 2. Encienda las cámaras usando las fuentes de alimentación (12V 1A)
- Paso 3. Conecte el NVR a su toma de corriente con su fuente de alimentación (12V 2A)
- Paso 4. Conecte el NVR a un monitor HD (al menos 1920x1080p) con HDMI o VGA, no usar laptop
- Paso 5. Conecte el mouse USB (incluido) al puerto USB en el panel posterior del NVR

Nombre de usuario: administrador

Contraseña: De forma predeterminada, no hay contraseña para el inicio de sesión inicial (simplemente déjela en blanco y haga clic en iniciar sesión)



Consejos: Para proteger su privacidad, puede hacer clic derecho en el mouse > Ir a Configuración del sistema>Sistema Administrador>Usuario>Establecer contraseña para cambiar su contraseña.

## Ver en dispositivos móviles (iOS/Android)

### Notas:

- 1) Su ID de nube se puede encontrar en Configuración de red.
- 2) Asegúrese de que su NVR esté conectado a Internet a través del cable Ethernet y que el estado de su red sea saludable.

### 1. Instalación de la aplicación

Teléfono Android: busque desde "aplicación tesoro" y transfiera XVRView a su dispositivo móvil; iPhone: busque en App Store / Google Play y descargue EseeCloud en su dispositivo móvil.

O simplemente escanee el código QR del teléfono móvil correspondiente para descargarlo.



### 2. Adición del sistema NVR

Instale y abra la aplicación XVRView, luego siga los pasos a continuación para agregar el sistema NVR

Paso 1. Abra la APLICACIÓN XVRView

Paso 2. Puede elegir el inicio de sesión local y el inicio de sesión de cuenta:

El inicio de sesión local no requiere una cuenta para agregar y ver la pantalla del dispositivo, pero siempre que la APLICACIÓN se actualiza, el dispositivo agregado se perderá;

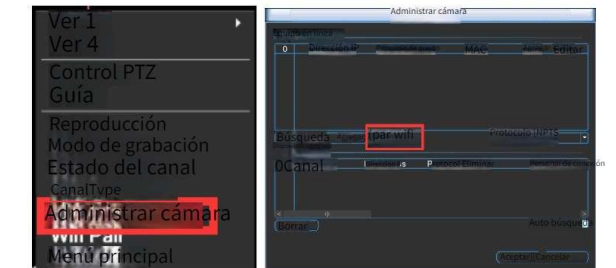
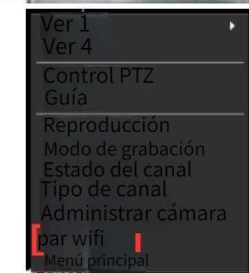


## 2. Agregar cámaras por código coincidente

Paso 1. El NVR y la cámara de red se conectan a la fuente de alimentación y se colocan a poca distancia para facilitar la operación de conexión;



Paso 2. Haga clic derecho en Par NVR-WiFi (o ingrese Administración de cámara-Par WiFi);



Paso 3. Mantenga presionado el botón de reinicio de la cámara de red durante aproximadamente 3 segundos;

Para iniciar sesión con una cuenta, primero debe ingresar a la página de registro y registrar la cuenta de acuerdo con los elementos de registro. Después de que el registro sea exitoso, inicie sesión en la APLICACIÓN con la cuenta, para que pueda actualizar la APLICACIÓN o cambiar el teléfono para monitorear la pantalla de acuerdo con la cuenta.



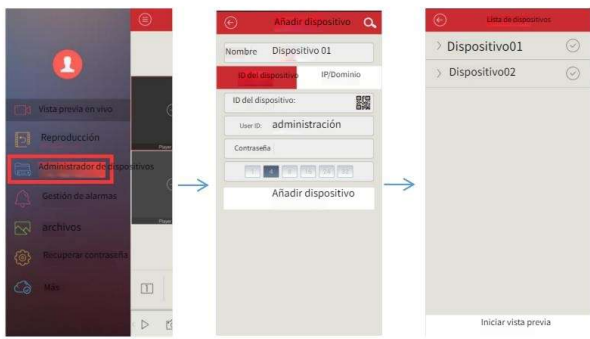
Nota: Si tiene alguna pregunta durante el monitoreo de la APLICACIÓN, haga clic en Más-Acerca de XVRView-Problema Comentarios para dar retroalimentación.



Paso 3. Agregar equipo:

Agregar ID del dispositivo:

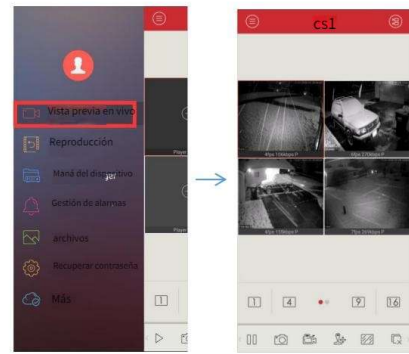
- 1) Inicia sesión en la APLICACIÓN
- 2) Seleccionar administración de dispositivos
- 3) Haga clic en la esquina superior+ 4) Seleccione 'ID del dispositivo'
- 5) Haga clic en el ícono del código QR, escanee la ID del dispositivo o ingrese manualmente la ID del dispositivo, complete el usuario, la contraseña y el canal del dispositivo correctos.
- 6) Haga clic en Agregar dispositivo para agregar correctamente el dispositivo.



**Agregar IP/dominio:**  
 1) Después de hacer clic en '+', seleccione IP/dominio  
 2) Ingrese manualmente la IP del dispositivo, el puerto, el usuario, la contraseña, etc. 3) Haga clic en Agregar dispositivo para agregar el dispositivo correctamente



**Paso 4.** Seleccione monitoreo en tiempo real, luego haga clic en la esquina superior derecha para ingresar, seleccione tiempo real equipos y canales de monitoreo



**Paso 5.** Grabación: active la supervisión en tiempo real y elija activar la grabación para grabar vídeo en tiempo real;



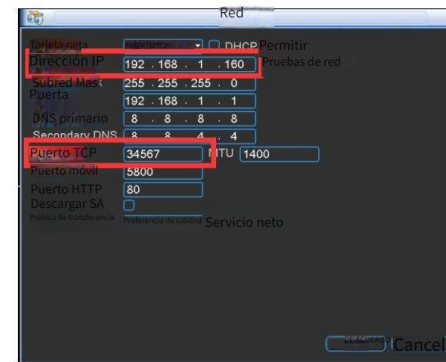
Ingrese a la reproducción remota, seleccione el canal del dispositivo, muestre la grabación histórica para seleccionarla y reproducirla (es necesario conectar el dispositivo NVR al disco duro para grabar)



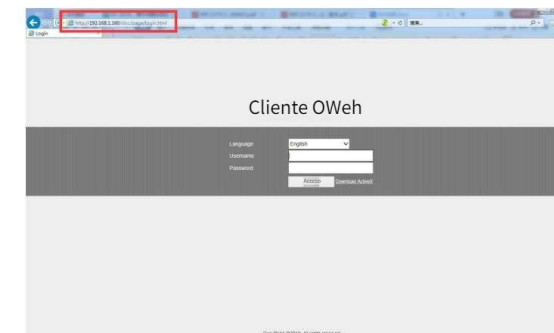
## Ver en su navegador web: Internet Explorer

Si su PC está ubicada en la misma LAN que el NVR (normalmente significa que están conectadas a la misma enrutador).

**Paso 1:** busque la dirección IP y el puerto de su NVR (la dirección IP se puede encontrar en Sistema Configuración>Red Configuración), consulte a continuación:



**Paso 2:** Ingrese la dirección IP del NVR en su navegador IE de esta manera: <http://su-dirección-ip>, por ejemplo <http://192.168.1.160> (Si el número de puerto predeterminado 34567 se cambió, por ejemplo, a 35555, también deberá agregar el nuevo número de puerto al final de la dirección IP, por ejemplo: <http://192.168.1.160:35555>)



Nombre de usuario: administrador  
 Contraseña: De forma predeterminada, no se requiere contraseña, simplemente déjela en blanco.

**Paso 3:** Si su PC NO está dentro de la misma LAN que el NVR (por ejemplo, desea controlar de forma remota acceder a las cámaras de su hogar mientras está en su oficina):

1) Abra su Internet Explorer (IE) y vaya a [www.topsccloud.net](http://www.topsccloud.net)  
 2) Ingrese el ID de la nube, el nombre de usuario y la contraseña para iniciar sesión



ID de nube: el ID de nube se puede encontrar en la esquina superior derecha de la pantalla.

Nombre de usuario: Por defecto, administrador

Contraseña: De forma predeterminada no se requiere contraseña, simplemente déjela en blanco.

**Paso 4:** Si es la primera vez que usa IE para ver sus cámaras, es posible que se le solicite que descargue y

instale algunos complementos (es decir, Webclient.exe) para obtener acceso completo, continúe y siga las instrucciones en la pantalla

instrucciones para instalar el complemento. Una vez instalado, cierre su IE y vuelva a abrirlo para ingresar al NVR.

**IP DIRECCIÓN.** Mientras tanto, en su IE, vaya a:

(1) Herramientas>Opciones de Internet>Seguridad>Internet>Nivel personalizado.

(2) Desplácese hacia abajo hasta que vea los controles y complementos ActiveX. Si tienes Internet Explorer 9 u 11,

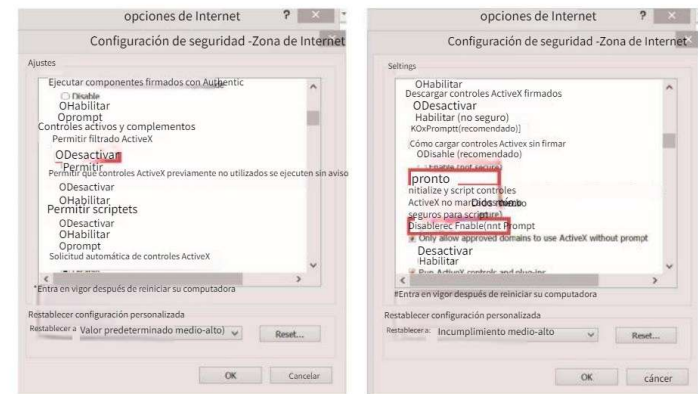
deshabilite Permitir filtrado ActiveX.

(3) Elija Solicitar para lo siguiente:

Descargar controles ActiveX firmados

Descargar controles ActiveX sin firmar

Inicializar y crear secuencias de comandos de controles ActiveX no marcados como seguros para secuencias de comandos



**Paso 4:** haga clic en Aceptar para salir de la Configuración de seguridad después de completar la configuración

## Grabación de vídeo

Es posible que su sistema no incluya un disco duro interno. (Esto depende del modelo que haya comprado, vendemos sistemas con o sin disco duro). Si su sistema no incluye disco duro, por favor instale uno propio, el sistema funciona con la mayoría de los discos duros SATA de 3.5 pulgadas.

### 1. Instalar un disco duro

(Si su sistema ya tiene un disco duro preinstalado, omita esta sección)

1) Apague el sistema NVR y desconecte todos los cables; la cubierta del NVR está asegurada con tornillos. Eliminar los tornillos y deslice la cubierta para retirarla.



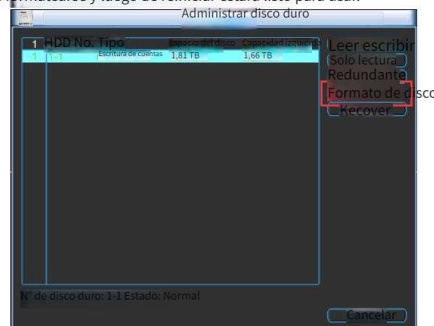
2) Busque las dos conexiones SATA (alimentación y datos) en la placa principal del NVR, conecte las dos conexiones de cable al disco duro (solo van en una dirección), coloque el disco duro sobre las ranuras para tornillos de su

NVR y deslice el HDD en su lugar, luego instale el disco duro con los tornillos.



**Consejos:** Una vez que el disco duro está instalado, vaya a la configuración de NVR y busque Configuración de HDD: haga clic con el botón derecho del mouse -> Vaya a Configuración del sistema>Configuración general>Configuración de HDD>Formatear disco, luego haga clic en Formatear. El

El disco duro debe formatearse y luego de reiniciar estará listo para usar.



## 2. Grabar vídeo

**Paso 1:** Haga clic con el botón derecho del mouse e ingrese al menú principal> Avanzado> Grabación> Seleccionar canal> Haga clic en Modo de grabación (programada, manual, parada)> Seleccione semana y período de tiempo de grabación. (El video solo se graba en el canal y período de tiempo establecidos.)

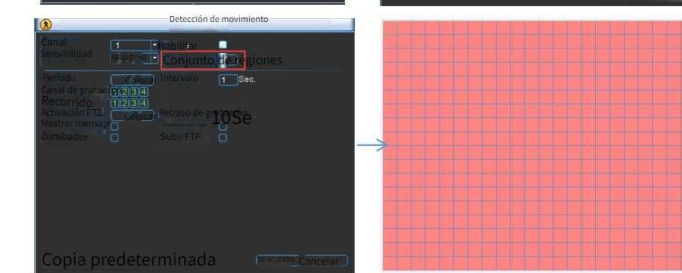
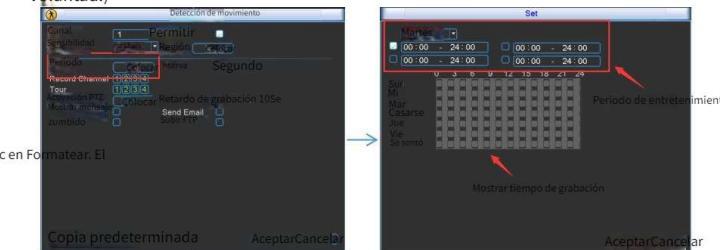


**Paso 1:** Grabación por detección de movimiento:

Programado puede configurar la grabación Regular y Detectar respectivamente. Verificar Detectar grabación

La grabación por detección de movimiento debe configurar la semana de grabación y el período de tiempo en Menú principal>Sistema>Alarma>Detección de movimiento y seleccionar el canal de grabación. Active una alarma en la región seleccionada y grabe automáticamente un video de detección de movimiento. (El rango de alarma se puede configurar en

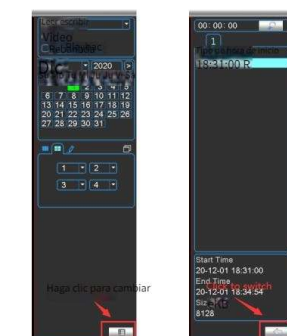
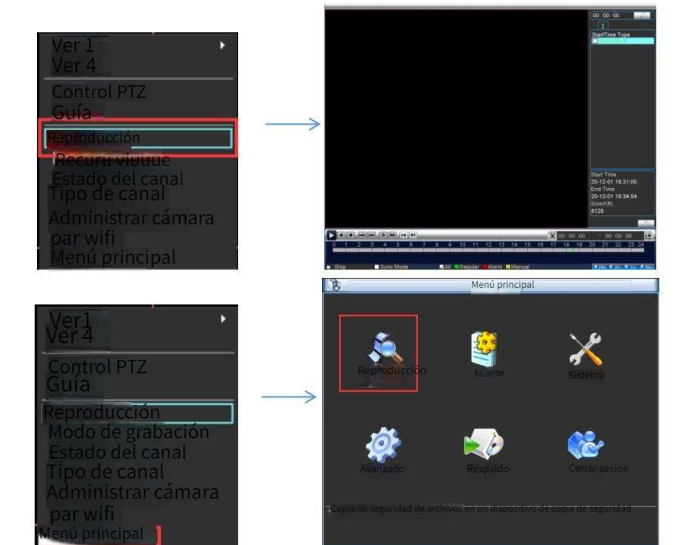
voluntad.)



## Reproducción de vídeo

Haga clic derecho en el mouse>Reproducción/Menú principal>Reproducción. Puede establecer criterios de búsqueda: fecha, hora, canal, modo de grabación y luego hacer clic en buscar. En "Buscar", puedes ver todos los clips del

video. Seleccione el archivo y haga doble clic para reproducir, o haga clic en el botón "Reproducir" para reproducir. (Reproducción en sectores: divide un video largo en varias pantallas para reproducirlo.)



# GUIDE D'INSTALLATION RAPIDE

Système de caméra sans fil

Merci d'avoir choisi TAOSHI.

## Avant l'installation

Il est fortement recommandé que tous les produits et composants soient testés avant l'installation.

## Applications

Si votre NVR n'inclut pas de disque dur intégré (vérifiez les détails de votre commande), vous pouvez installer l'un des vôtres, afin que vous puissiez enregistrer et lire des enregistrements. En connectant le NVR à Internet, vous pouvez visualiser les caméras n'importe où et à tout moment.

# Table des matières

- Connectez votre système ..... 3
- 1. Connectez votre système ..... 3
- 2. Ajouter des caméras par code correspondant ..... 4
- 3. Choisissez l'emplacement de montage ..... 5
- 4. Installez vos caméras aux plafonds ou aux murs ..... 6
- Afficher sur les appareils mobiles (iOS / Android) ..... 7
- 1. Installation de l'application ..... 7
- 2. Ajout du système NVR ..... 7
- Afficher sur votre navigateur Web : Internet Explorer ..... 11
- Enregistrement vidéo ..... 14
- 1. Installer un disque dur ..... 14
- 2. Enregistrer une vidéo ..... 15
- Lecture vidéo ..... 16

Étape 4. La caméra réseau est automatiquement connectée au NVR et une image apparaît sur le affichage, c'est-à-dire que l'appairage est réussi



Conseils : Une fois le couplage réussi, le NVR ne supprime pas la caméra réseau et la caméra réseau n'est pas couplée à d'autres NVR. Après le redémarrage du NVR et de la caméra réseau, ils peuvent se connecte automatiquement à l'écran.

## 3. Choisissez l'emplacement de montage

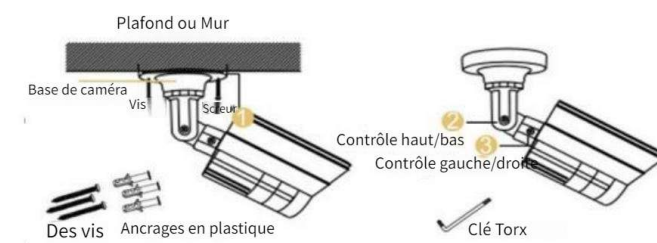
Étape 1. Montez les caméras n'importe où dans la portée Wi-Fi, branchez l'adaptateur secteur au caméra et connectez-la à la prise de courant à proximité

Étape 2. Les caméras devraient commencer à diffuser des vidéos dans un délai d'une minute (ou moins).

Étape 3. Si la vidéo ne s'affiche pas, cela peut être dû à des facteurs externes qui ont interféré avec le signal sans fil, tels que des murs en béton multicouche, du verre et d'autres objets entre le NVR et la caméra, ou la distance entre la caméra et le NVR est trop loin, veuillez essayer de rapprocher la caméra du NVR ; ou un écart de placement de l'antenne, veuillez essayer de placer l'antenne à la verticale et

verticalement.

## 4. Installez vos caméras aux plafonds ou aux murs



Étape 1. Localisez la zone où vous souhaitez installer la caméra. Percez les 3 trous de vis pour le ancrages, enfoncez les ancrages en plastique, aligner les trous de vis de la caméra avec les vis trous que vous percez dans le mur, vous pouvez dévisser la caméra de la base de la caméra si vous le souhaitez, installer les vis, puis remettre la caméra sur la base.

Étape 2. Dirigez la caméra là où vous le souhaitez. Vous pouvez utiliser la clé Torx pour régler la caméra de haut en bas.

Étape 3. Vous pouvez également déplacer la caméra vers la gauche ou la droite selon l'angle souhaité.

## Connectez votre système



## 1. Connectez votre système

Étape 1. [Important] Installez correctement les antennes des caméras. (Il est recommandé de placer le antenne verticalement)

Étape 2. Alimentez les caméras à l'aide des alimentations (12V 1A)

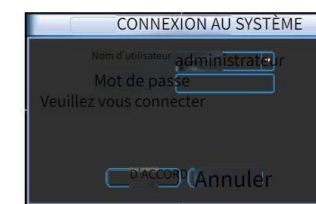
Étape 3. Connectez le NVR à votre prise murale avec son alimentation (12V 2A)

Étape 4. Connectez le NVR à un moniteur HD (au moins 1920 x 1080p) avec un HDMI ou un VGA, ne le faites pas. utiliser un ordinateur portable

Étape 5. Branchez le souris USB (incluse) sur le port USB situé sur le panneau arrière du NVR

Nom d'utilisateur : administrateur

Mot de passe : par défaut, il n'y a pas de mot de passe pour la connexion initiale (Veuillez simplement le laisser vide et cliquer sur Connexion)



Conseils : Pour protéger votre vie privée, vous pouvez cliquer avec le bouton droit de la souris > Accédez à Configuration du système > Système. Admin>Utilisateur>Définir le mot de passe pour modifier votre mot de passe.

## Afficher sur les appareils mobiles (iOS / Android)

### Remarques:

- 1) Votre identifiant Cloud se trouve dans la configuration du réseau.
- 2) Veuillez vous assurer que votre NVR est connecté à Internet via le câble Ethernet et que l'état de votre réseau est Healthy Network.

## 1. Installation de l'application

Téléphone Android : recherchez dans « Trésor de l'application » et transférez XVRView sur votre appareil mobile ;  
 iPhone : recherchez sur App Store / Google Play et téléchargez EseeCloud sur votre appareil mobile.

Ou scannez simplement le code QR du téléphone mobile correspondant pour télécharger.



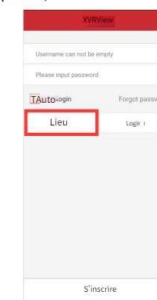
## 2. Ajout du système NVR

Installez et ouvrez l'application XVRView, puis suivez les étapes ci-dessous pour ajouter le système NVR

Étape 1. Ouvrez l'application XVRView

Étape 2. Vous pouvez choisir la connexion locale et la connexion au compte :

La connexion locale ne nécessite pas de compte pour ajouter et afficher l'écran de l'appareil, mais tant que l'APP est mis à jour, l'appareil ajouté sera perdu ;

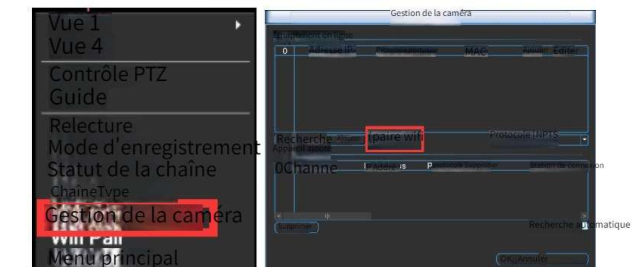
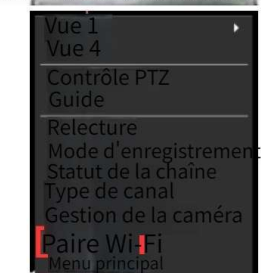


## 2. Ajouter des caméras par code correspondant

Étape 1. Le NVR et la caméra réseau sont connectés à l'alimentation électrique et placés à proximité pour faciliter l'opération de connexion ;



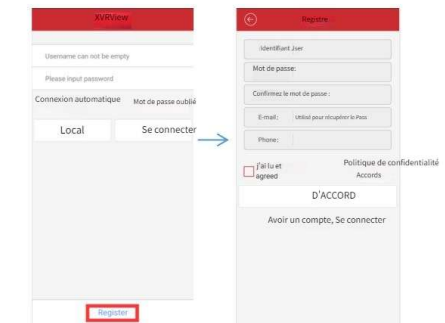
Étape 2. Cliquez avec le bouton droit sur NVR-WIFI Pair (ou entrez Camera Manage-WIFI Pair) ;



Étape 3. Appuyez longuement sur le bouton de réinitialisation de la caméra réseau pendant environ 3 secondes ;

Pour vous connecter avec un compte, vous devez d'abord accéder à la page d'inscription et enregistrer le compte en fonction des éléments d'enregistrement. Une fois l'enregistrement réussi, connectez-vous à l'APP avec le compte, afin de pouvoir mettre à jour l'APP ou changer de téléphone pour surveiller l'écran en fonction

le compte.



Remarque : si vous avez des questions lors de la surveillance de l'application, cliquez sur En savoir plus sur XVRView-Problem. Commentaires pour donner votre avis.

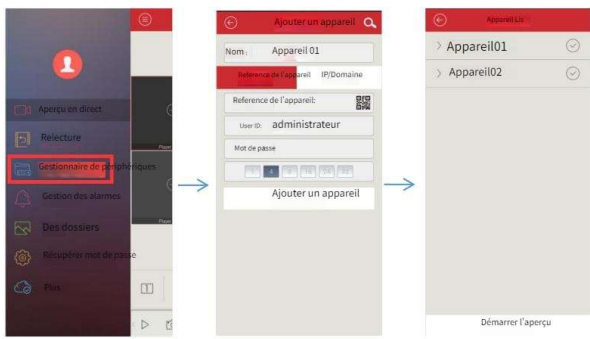


Étape 3. Ajouter de l'équipement :

Ajouter l'ID de l'appareil :

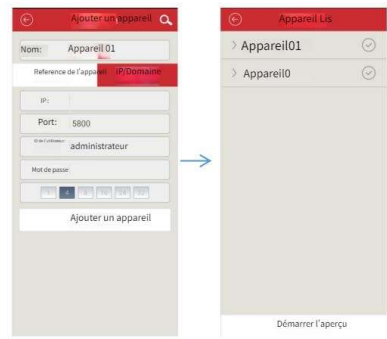
- 1) Connectez-vous à l'application
- 2) Sélectionnez la gestion des appareils
- 3) Cliquez sur le coin supérieur
- + 4) Sélectionnez 'ID de périphérique'

- 5) Cliquez sur l'icône du code QR, scannez l'ID de l'appareil ou saisissez manuellement l'ID de l'appareil, remplissez l'utilisateur, le mot de passe et le canal de l'appareil corrects.
- 6) Cliquez sur Ajouter un appareil pour ajouter l'appareil avec succès

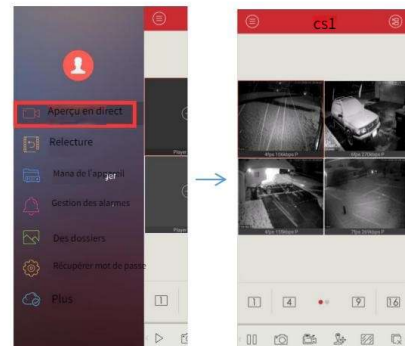


IP/domaine ajouté :

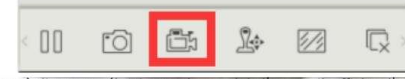
- 1) Après avoir cliqué sur '+', sélectionnez IP/domaine
- 2) Entrez manuellement l'adresse IP, le port, l'utilisateur, le mot de passe de l'appareil, etc. 3) Cliquez sur Ajouter un appareil pour ajouter l'appareil avec succès.



Étape 4. Sélectionnez la surveillance en temps réel, puis cliquez sur le coin supérieur droit pour entrer, sélectionnez en temps réel équipements et canaux de surveillance



Étape 5. Enregistrement : activez la surveillance en temps réel et choisissez d'activer l'enregistrement pour enregistrer vidéo en temps réel ;



Entrez dans la lecture à distance, sélectionnez le canal de l'appareil, affichez l'enregistrement historique pour la sélection et la lecture (besoin de connecter l'appareil NVR au disque dur pour l'enregistrement)



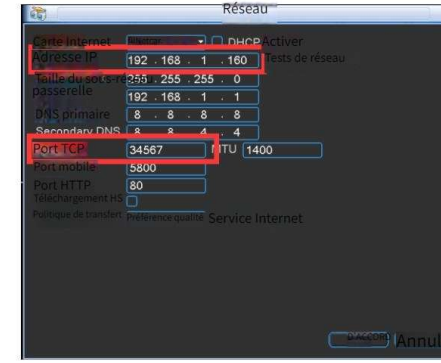
## Afficher sur votre navigateur Web : Internet Explorer

Si votre PC est situé sur le même réseau local que le NVR (cela signifie normalement qu'ils sont connectés au même routeur).

Étape 1 : recherchez l'adresse IP et le port de votre NVR (l'adresse IP peut être trouvée dans Système

Configuration>Réseau

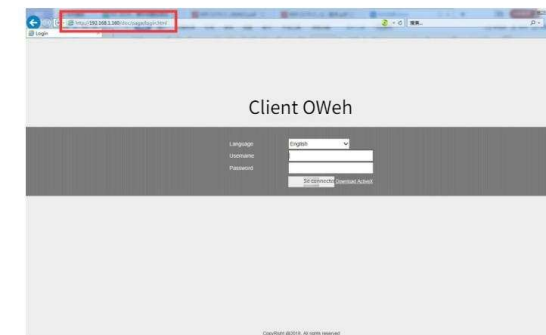
Configuration), voir ci-dessous :



Étape 2 : Entrez l'adresse IP du NVR dans votre navigateur IE comme ceci : http://votre-adresse-ip, par exemple

http://192.168.1.160 (Si le numéro de port par défaut 34567 a été modifié par exemple en 35555, vous devez également ajouter le nouveau numéro de port à la fin de l'adresse IP, par exemple :

http://192.168.1.160:35555)



Nom d'utilisateur : administrateur

Mot de passe : par défaut, aucun mot de passe n'est requis, laissez-le simplement vide

Étape 3 : Si votre PC n'est PAS sur le même réseau local que le NVR (par exemple, vous souhaitez accéder à distance accéder à vos caméras domestiques lorsque vous êtes dans votre bureau) :

1) Ouvrez votre Internet Explorer (IE) et accédez à www.topscloud.net

2) Entrez l'ID Cloud, le nom d'utilisateur et le mot de passe pour vous connecter



ID du cloud : l'ID du cloud se trouve dans le coin supérieur droit de l'écran.

Nom d'utilisateur : Par défaut, admin

Mot de passe : par défaut, aucun mot de passe n'est requis, laissez-le simplement vide

Étape 4 : Si c'est la première fois que vous utilisez IE pour visualiser vos caméras, il vous sera peut-être demandé de télécharger et

installer certains modules complémentaires (par exemple WebClient.exe) afin d'obtenir un accès complet, veuillez continuer et suivre les instructions

À l'écran instructions pour installer le module complémentaire. Une fois installé, fermez votre IE et rouvrez-le pour accéder au NVR.

IP adresse. En attendant, sur votre IE, rendez-vous sur :

(1) Outils>Options Internet>Sécurité>Internet>Niveau personnalisé.

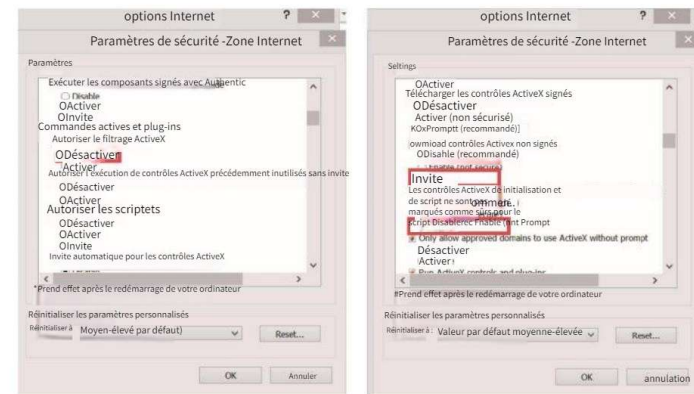
(2) Faites défiler la souris jusqu'à ce que vous voyiez les contrôles et plug-ins ActiveX. Si vous disposez d'Internet Explorer 9 ou 11, désactivez Autoriser le filtrage ActiveX.

(3) Choisissez Invite pour les éléments suivants :

Télécharger les contrôles ActiveX signés

Télécharger des contrôles ActiveX non signés

Initialiser et scripter les contrôles ActiveX non marqués comme sûrs pour les scripts



Étape 4 : Cliquez sur OK pour quitter les paramètres de sécurité après avoir terminé les paramètres.

## Enregistrement vidéo

Votre système peut ne pas inclure de disque dur interne. (Cela dépend du modèle que vous avez acheté, nous vendons des systèmes avec ou sans disque dur). Si votre système ne comprend pas de disque dur, veuillez installer-en un vous-même, le système fonctionne avec la plupart des disques durs SATA 3.5 pouces.

### 1. Installer un disque dur

(Si votre système dispose déjà d'un disque dur préinstallé, ignorez cette section)

) Éteignez le système NVR et débranchez tous les câbles, le couvercle du NVR est fixé avec des vis. Retirez le vis et faites glisser le couvercle.



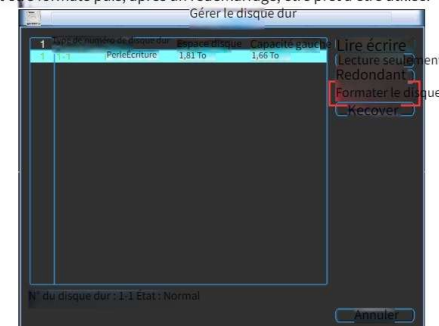
(2) Recherchez les deux connexions SATA (alimentation et données) sur la carte principale du NVR, branchez les deux connexions par câble sur le disque dur (elles ne vont que dans un sens), placez le disque dur sur les fentes à vis de votre

NVR et faites glisser le disque dur en place, puis installez le disque dur avec les vis.



Conseils : Une fois le disque dur installé, accédez aux paramètres du NVR et recherchez Configuration du disque dur : Cliquez avec le bouton droit de la souris > Allez dans Configuration du système > Configuration générale > Configuration du disque dur > Formater le disque, puis cliquez sur Formater. Le

disque dur doit être formaté puis, après un redémarrage, être prêt à être utilisé.



### 2. Enregistrer une vidéo

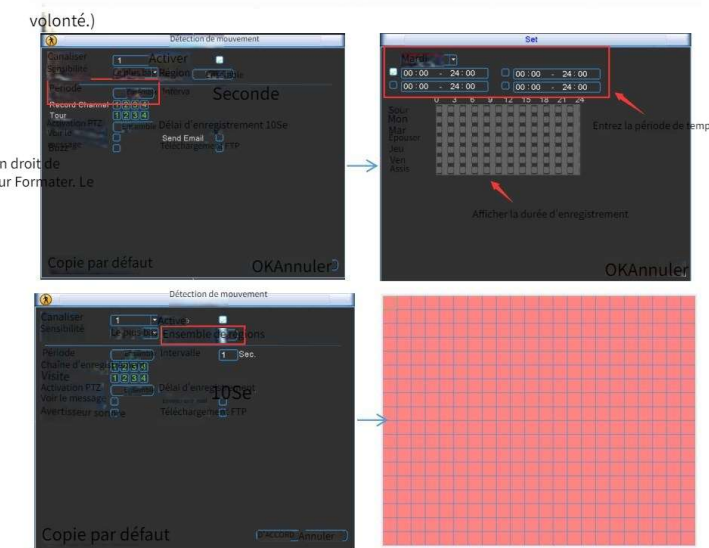
Étape 1 : cliquez avec le bouton droit de la souris et entrez dans le menu principal > Avancé > Enregistrement > Sélectionner la chaîne > Cliquez sur Mode d'enregistrement (programmé, manuel, arrêter) > Sélectionnez la semaine et la période d'enregistrement. (Le la vidéo n'est enregistrée que dans la chaîne et la période définies.)



Étape 1 : Enregistrement de détection de mouvement :

Programmé peut définir respectivement l'enregistrement régulier et l'enregistrement de détection. Vérifiez l'enregistrement de détection.

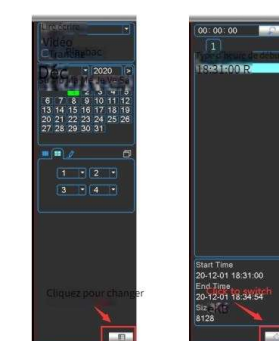
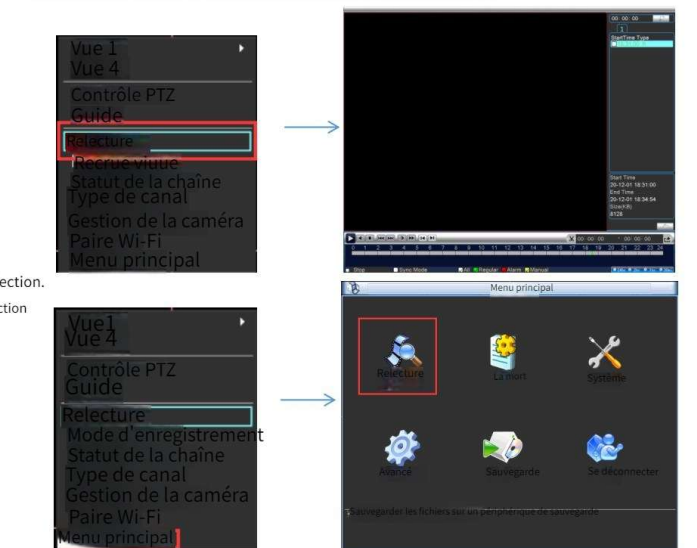
L'enregistrement par détection de mouvement doit définir la semaine et la période d'enregistrement dans Menu principal>Système>Alarme>Détection de mouvement, et sélectionner le canal d'enregistrement. Déclenchez une alarme dans la région sélectionnée et enregistrez automatiquement une vidéo de détection de mouvement. (La plage d'alarme peut être réglée à



## Lecture vidéo

Cliquez avec le bouton droit de la souris > Lecture/Menu principal > Lecture. Vous pouvez définir des critères de recherche : date, heure, chaîne, mode d'enregistrement, puis cliquer sur Rechercher. Sous « Recherche », vous pouvez visualiser tous les clips du

vidéo. Sélectionnez le fichier et double-cliquez pour le lire, ou cliquez sur le bouton « Lecture » pour le lire. (Lecture par tranche : divisez une longue vidéo en plusieurs écrans pour la lecture.)



# GUIDA DI CONFIGURAZIONE RAPIDA

Sistema di telecamere wireless

Grazie per aver scelto TAOSHI.

## Prima dell'installazione

Si consiglia vivamente di testare tutti i prodotti e i componenti prima dell'installazione Applicazioni

Se il tuo NVR non include un disco rigido integrato (controlla i dettagli dell'ordine) puoi installarne uno il tuo, così puoi registrare e riprodurre le registrazioni. Collegando l'NVR a Internet è possibile visualizzare le telecamere ovunque e in qualsiasi momento.

## Sommario

Connetti il tuo sistema	3
1. Collega il tuo sistema	3
2. Aggiungi telecamere in base al codice corrispondente	4
3. Scegli la posizione di montaggio	5
4. Installa le tue telecamere su soffitti o pareti	6
Visualizzazione su dispositivi mobili (iOS/Android)	7
1. Installazione dell'app	7
2. Aggiunta sistema NVR	7
Visualizza sul tuo browser Web: Internet Explorer	11
Registrazione video	14
1. Installare un disco rigido	14
2. Registra video	15
Riproduzione video	16

Passaggio 4. La telecamera di rete viene automaticamente connessa all'NVR e viene visualizzata un'immagine sul display, ovvero l'accoppiamento è riuscito



Suggerimenti: una volta completata l'associazione, l'NVR non elimina la telecamera di rete e la telecamera di rete non viene accoppiata ad altri NVR. Dopo il riavvio dell'NVR e della telecamera di rete, sarà possibile connettersi automaticamente allo schermo.

## 3. Scegli la posizione di montaggio

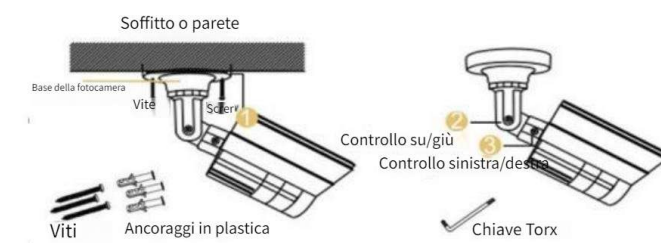
Passo 1. Monta le telecamere ovunque all'interno della portata del Wi-Fi, collega l'alimentatore a fotocamera e collegarla alla presa di corrente vicina

Passaggio 2. Le telecamere dovrebbero avviare lo streaming video entro 1 minuto (o meno).

Passo 3. Se il video non viene visualizzato, potrebbe essere dovuto a fattori esterni che hanno interferito con il segnale wireless, come muri di cemento multistrato, vetro e altri oggetti tra l'NVR e la telecamera, oppure la distanza tra la telecamera e l'NVR è troppo lontano, prova ad avvicinare la telecamera all'NVR; o deviazione nel posizionamento dell'antenna, provare a posizionare l'antenna in posizione verticale

verticalmente.

## 4. Installa le tue telecamere su soffitti o pareti



Passaggio 1. Individua l'area in cui desideri installare la telecamera. Praticare i 3 fori per le viti ancoraggi, martellare gli ancoraggi in plastica, allineare i fori delle viti della fotocamera con la vite fori praticati nel muro, se lo desideri puoi svitare la videocamera dalla base, installare le viti e quindi riavvitare la videocamera sulla base.

Passaggio 2. Punta la fotocamera dove desideri. È possibile utilizzare la chiave Torx per regolare la fotocamera su e giù.

Passaggio 3. Oppure puoi spostare la fotocamera a sinistra o a destra nell'angolazione desiderata.

## Connetti il tuo sistema



### 1. Collega il tuo sistema

Passaggio 1. [Importante] Installare correttamente le antenne per le telecamere. (Si consiglia di posizionare il antenna verticalmente)

Passaggio 2. Alimentare le telecamere utilizzando gli alimentatori (12V 1A)

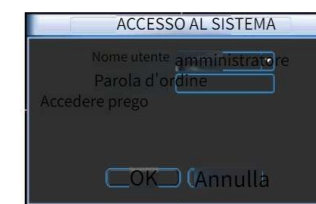
Passaggio 3. Collega l'NVR alla presa a muro con il suo alimentatore (12V 2A)

Passaggio 4. Collegare l'NVR a un monitor HD (almeno 1920x1080p) con HDMI o VGA, non utilizzare il computer portatile

Passaggio 5. Collegare il mouse USB (incluso) alla porta USB sul pannello posteriore dell'NVR

Nome utente: amministratore

Password: per impostazione predefinita, non esiste una password per l'accesso iniziale (lasciarlo vuoto e fare clic su Accedi)



Suggerimenti: per proteggere la tua privacy, puoi fare clic con il pulsante destro del mouse > Vai a Configurazione del sistema>Sistema Amministrazione>Utente>Imposta password per modificare la password.

## Visualizzazione su dispositivi mobili (iOS/Android)

Appunti:

1) Il tuo ID Cloud è reperibile in Configurazione di rete.

2) Assicurati che il tuo NVR sia connesso a Internet tramite il cavo Ethernet e che lo stato della rete sia Rete sana.

### 1. Installazione dell'app

Telefono Android: cerca da "App Treasure" e trasferisci XVRView sul tuo dispositivo mobile; iPhone: Cerca da App Store/Google Play e scarica EseeCloud sul tuo dispositivo mobile.

Oppure basta scansionare il codice QR del cellulare corrispondente per scaricarlo.



### 2. Aggiunta sistema NVR

Installa e apri l'app XVRView, quindi segui i passaggi seguenti per aggiungere il sistema NVR

Passaggio 1. Apri l'APP XVRView

Passaggio 2. Puoi scegliere l'accesso locale e l'accesso all'account:

L'accesso locale non richiede un account per aggiungere e visualizzare lo schermo del dispositivo, ma purché sia disponibile l'APP viene aggiornato, il dispositivo aggiunto andrà perso;

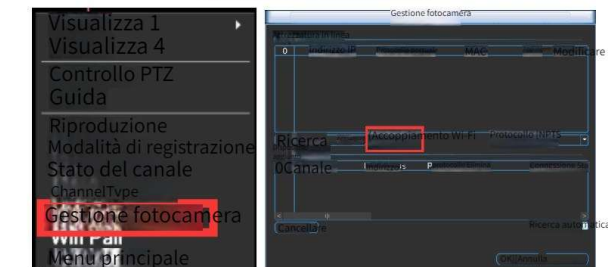
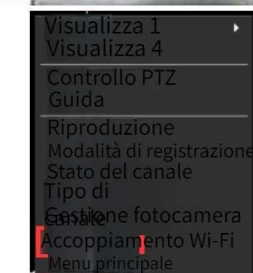


## 2. Aggiungi telecamere in base al codice corrispondente

Passo 1. L'NVR e la telecamera di rete sono collegati all'alimentazione e posizionati a distanza ravvicinata per facilitare l'operazione di connessione;



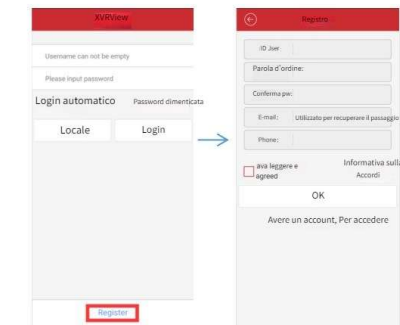
Passaggio 2. Fare clic con il tasto destro su NVR-WiFi Pair (o inserire Camera Manage-WiFi Pair);



Passaggio 3. Premere a lungo il pulsante di ripristino della telecamera di rete per circa 3 secondi;

Per accedere con un account, è necessario prima accedere alla pagina di registrazione e registrare l'account in base agli elementi di registrazione. Una volta completata la registrazione, accedi all'APP con l'account, in modo da poter aggiornare l'APP o cambiare il telefono per monitorare lo schermo in base alle

l'account.



Nota: in caso di domande durante il monitoraggio dell'APP, fare clic su Altro-Informazioni sul problema XVRView Feedback per dare un feedback.



Passaggio 3. Aggiungi attrezzatura:

Aggiungi ID dispositivo:

1) Accedi all'APP

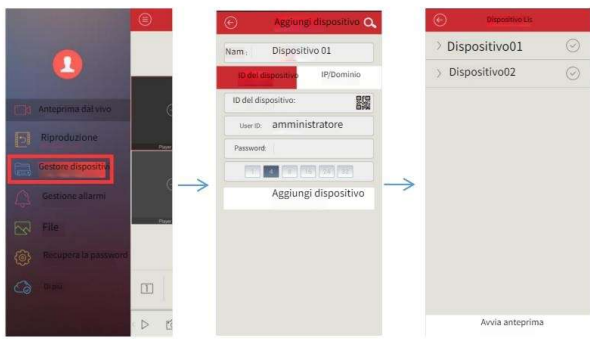
2) Selezionare la gestione dei dispositivi

3) Fare clic sull'angolo superiore+ 4) Selezionare ID dispositivo

5) Fare clic sull'icona del codice QR, scansionare l'ID del dispositivo o inserire manualmente

l'ID del dispositivo, inserire l'utente, la password e il canale del dispositivo corretti

6) Fare clic su Aggiungi dispositivo per aggiungere correttamente il dispositivo

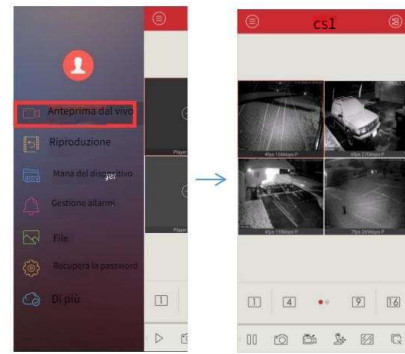


IP/dominio aggiunto:

- 1) Dopo aver fatto clic su '+', seleziona IP/dominio
- 2) Inserisci manualmente l'IP del dispositivo, la porta, l'utente, la password, ecc.
- 3) Fai clic su "Aggiungi dispositivo" per aggiungere correttamente il dispositivo



Passaggio 4. Selezionare il monitoraggio in tempo reale, quindi fare clic sull'angolo in alto a destra per accedere, selezionare in tempo reale apparecchiature e canali di monitoraggio



Passaggio 5. Registrazione: attiva il monitoraggio in tempo reale e scegli di attivare la registrazione per registrare video in tempo reale;



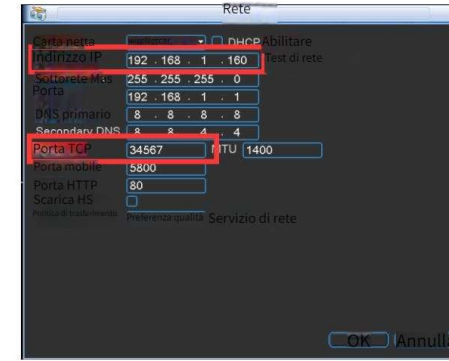
Accedere alla riproduzione remota, selezionare il canale del dispositivo, visualizzare la registrazione storica per la selezione e la riproduzione (è necessario collegare il dispositivo NVR al disco rigido per la registrazione)



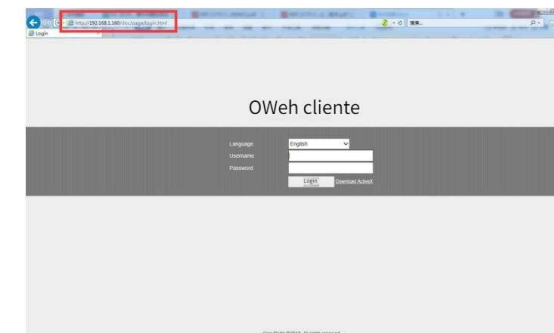
## Visualizza sul tuo browser Web: Internet Explorer

Se il tuo PC si trova nella stessa LAN dell'NVR (normalmente significa che sono collegati alla stessa router).

Passaggio 1: trova l'indirizzo IP e la porta del tuo NVR (l'indirizzo IP può essere trovato in System Impostazioni>Rete Configurazione), vedere di seguito:



Passaggio 2: inserisci l'indirizzo IP dell'NVR nel browser IE in questo modo: <http://tuo-indirizzo-IP>, ad esempio <http://192.168.1.160> (Se il numero di porta predefinito 34567 è stato modificato, ad esempio, in 35555, sarà necessario aggiungere anche il nuovo numero di porta alla fine dell'indirizzo IP, ad esempio: <http://192.168.1.160:35555>)



Nome utente: amministratore

Password: per impostazione predefinita, non è richiesta alcuna password, basta lasciarla vuota

Passaggio 3: se il tuo PC NON si trova nella stessa LAN dell'NVR (ad esempio, desideri farlo da remoto accedere alle telecamere di casa mentre sei in ufficio):

- 1) Apri Internet Explorer (IE) e vai su [www.topsclooud.net](http://www.topsclooud.net)
- 2) Inserisci Cloud ID, nome utente e password per accedere



ID cloud: l'ID cloud si trova nell'angolo in alto a destra del display.

Nome utente: per impostazione predefinita, admin

Password: per impostazione predefinita non è richiesta alcuna password, lascialo vuoto

Passo 4: Se è la prima volta che usi IE per visualizzare le tue telecamere, ti potrebbe essere chiesto di scaricarle e installare alcuni componenti aggiuntivi (ad esempio Webclient.exe) per ottenere l'accesso completo, proseguire e seguire le istruzioni per installare il componente aggiuntivo. Una volta installato, chiudi IE e riapri per accedere agli NVR IP

indirizzo. Nel frattempo, sul tuo IE, vai a:

- 1) Strumenti>Opzioni Internet>Sicurezza>Internet>Livello personalizzato.

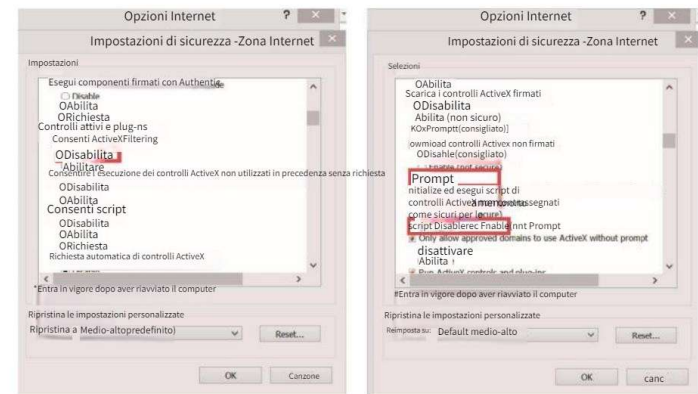
(2) Scorri verso il basso con il mouse fino a visualizzare i controlli ActiveX e i plug-in. Se hai Internet Explorer 9 o 11, disattivare Consenti filtro ActiveX.

- 3) Scegli Richiedi quanto segue:

Scarica controlli ActiveX firmati

Scarica controlli ActiveX non firmati

Inizializza ed esegui script di controlli ActiveX non contrassegnati come sicuri per lo scripting



Passaggio 4: fare clic su OK per uscire dalle Impostazioni di sicurezza dopo aver completato le impostazioni

## Registrazione video

Il tuo sistema potrebbe non includere un disco rigido interno. (Dipende dal modello acquistato, vendiamo sistemi con o senza disco rigido). Se il tuo sistema non include un disco rigido, per favore

installare uno tuo, il sistema funziona con la maggior parte dei dischi rigidi SATA da 3.5 pollici.

### 1. Installare un disco rigido

(Se il tuo sistema ha già un disco rigido preinstallato, salta questa sezione)

Spegnere il sistema NVR e scollegare tutti i cavi, il coperchio dell'NVR è fissato con viti. Rimuovi il viti e far scorrere il coperchio.



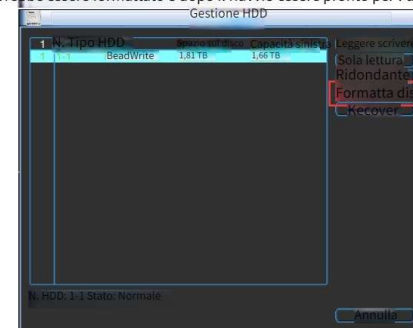
- 2) Trova le due connessioni SATA (alimentazione e dati) sulla scheda principale dell'NVR, collega le due connessioni del cavo al disco rigido (vanno solo in un senso), posiziona l'HDD sugli slot a vite del tuo

NVR e far scorrere l'HDD in posizione, quindi installare il disco rigido con le viti.



Suggerimenti: una volta installato il disco rigido, andare alle impostazioni NVR e trovare Configurazione HDD: fare clic con il pulsante destro del mouse>Vai>Configurazione del sistema>Configurazione generale>Configurazione HDD>Formatta disco, quindi fare clic su Formatta. IL

il disco rigido dovrebbe essere formattato e dopo il riavvio essere pronto per l'uso.



### 2.Registra video

Passo 1: Fare clic con il tasto destro del mouse e accedere al menu principale > Avanzate > Registrazione > Seleziona canale > Fare clic su Modalità di registrazione (programmata, Manuale, Interrompi) > Seleziona settimana e periodo di registrazione. (Il

video viene registrato solo nel canale e nel periodo di tempo impostati.)

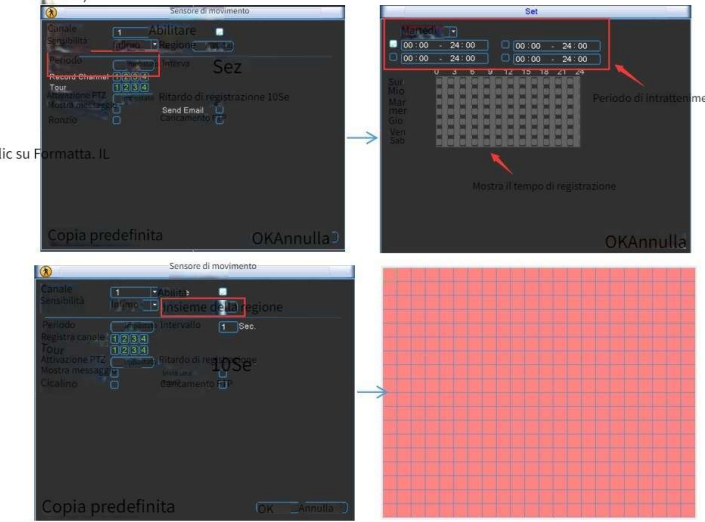


Passaggio 1: registrazione del rilevamento del movimento:

La modalità Pianificata può impostare rispettivamente la registrazione Regolare e Rileva. Selezionare la registrazione Rileva

Per la registrazione con rilevamento del movimento è necessario impostare la settimana di registrazione e il periodo di tempo in Menu principale>Sistema>Allarme>Rilevamento movimento e selezionare il canale di registrazione. Attiva un allarme nella regione selezionata e registra automaticamente il video di rilevamento del movimento. (L'intervallo di allarme può essere impostato su

Volere.)



## Riproduzione video

Fare clic con il tasto destro del mouse>Riproduzione/Menu principale>Riproduzione. È possibile impostare i criteri di ricerca: data, ora, canale, modalità di registrazione, quindi fare clic su Cerca. Nella sezione "Cerca" puoi visualizzare tutti i clip del

video. Selezionare il file e fare doppio clic per riprodurlo oppure fare clic sul pulsante "Riproduci" per riprodurlo. (Riproduzione in sezioni: divide un video lungo in più schermate per la riproduzione.

