

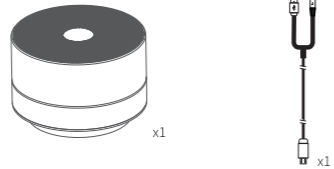
工艺要求: 纸张: 128g铜版纸 尺寸: 80x70mm 展开尺寸: 350x160

User Guide

使用说明书

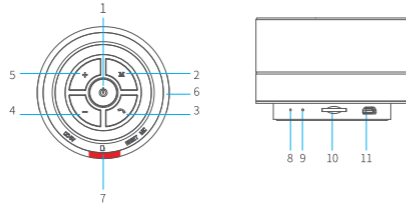
Package Contents

Packaginginhalt | Contenu du pack | Contenidos de paquete | Contenuto del pacchetto | パッケージ内容 | 包装清单



At a Glance

Auf einen Blick | Aperçu | De un vistazo | A colpo d'occhio | 外觀 | 概観



Italiano	
1 Interruttore di alimentazione	7 Indicatore di carica
2 Pulsante Mode	8 Microfono
3 Tasto multi-funzione	9 Ripristina il foro
4 Brano/volume precedente - pulsante	10 Slot per schede SD
5 Brano successivo/volume + pulsante	11 Micro USB porta di ricarica/ingresso
6 Indicatore di stato	aux

日本語	
1 電源スイッチ	7 バッテリーチャージングインジケーター
2 モードボタン	8 ターライト
3 多機能ボタン	9 マイクロホン
4 曲戻し/ボリューム-ボタン	10 リセットホール
5 曲送り/ボリューム+ボタン	11 SDカードスロット
6 ステータスインジケーター	11 Micro USB充電ポート/AUXインポート

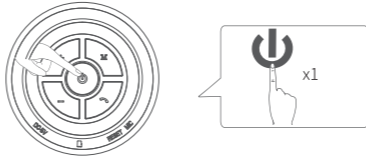
简体中文	
1 开关键	7 充电指示灯
2 模式按键	8 麦克风
3 多功能键	9 重置孔
4 上一首/音量-键	10 SD卡插槽
5 下一首/音量+键	11 充电口/AUX音频输入口
6 状态指示灯	

Using your A2

Verwenden Sie Ihren A2 | Utilisation de votre A2 | Usar tu A2 | Utilizzo della A2
A2的使用方法 | 使用你的A2

1. Turn on/off

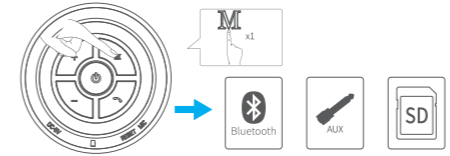
Ein / Ausschalten | Allumer / Éteindre | Encender / Apagar | Accendere / spegnere | 電源オン/オフ | 开关机



LENRUE A2 will automatically turn off after 5 minutes if no music is played.
Wenn kein Gerät angeschlossen ist, wird sich der LENRUE A2 nach 5 Minuten automatisch abschalten.
La LENRUE A2 s' éteindra automatiquement après 5 minutes si aucune musique n' est jouée.
LENRUE A2 se apagará automáticamente después de 5 minutos si no hay ningún dispositivo conectado.
LENRUE A2 si spegnerà automaticamente dopo 5 minuti se non viene riprodotta alcuna musica.
LENRUE A2 は他の機器と約5分間接続されなかった場合、自動的に電源がオフになります。
开机后5分钟内无音乐播放, LENRUE A2 会自动关机。

2. Select mode

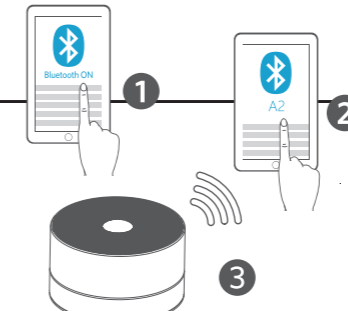
Auswahlmodus | Sélectionner le mode | Seleccionar modo | Selezionare la modalità | セレクトモード | 选择模式



Switch Aux or SD card mode when plugging in an audio cable or inserting SD card.
Wechseln Sie AUX Modus oder SD-Kartenmodus, wenn Sie ein Audiokabel anschließen oder SD-Karte einsetzen.
Activez le mode d' AUX ou de carte SD lorsque vous branchez un câble audio ou insérez une carte SD.
Cambie el modo de tarjeta Aux o SD cuando conecte un cable de audio o inserte una tarjeta SD.
Si prega di cambiare la modalità AUX o SD card quando si collega un cavo audio o si inserisce una scheda SD.
本製品をオーディオケーブルやSDカードに接続している時は、AUXやSDカードモードに切り替えてください。
当接入音频线或插入SD卡时, 请切换至音频模式或SD卡模式

3. Bluetooth mode

Bluetooth-Modus | Mode Bluetooth | Modo de Bluetooth | Modalità Bluetooth
Bluetoothモード | 蓝牙模式



Rapidly flashing blue Schnell blau blinkend Voyant bleu clignotant rapidement Azul intermitente rapidamente Lampeggio rapido blu 青色LEDゆっくり点滅 蓝色LED不停闪烁	Pairing mode Pairing-Modus Mode jumelage Modo de emparejamiento Modalità di accoppiamento ペアリングモード 匹配模式
Steady blue Durchgehend blau Voyant bleu fixe Azul constante Blu fisso 青色LED常時点灯 蓝色LED常亮	Connected to a device Mit Gerät verbunden Connecté à un appareil Conectado a un dispositivo Collegato a un dispositivo デバイスに接続されている 设备配对成功

When turned on, LENRUE A2 will automatically connect to the last connected device if available. If not, LENRUE A2 will enter pairing mode.
Sobald der LENRUE A2 eingeschaltet ist, verbindet er sich automatisch mit dem zuletzt verbundenen Gerät. Ist das zuletzt verbundene Gerät nicht verfügbar, schaltet er sich in den Pairing-Modus.
Une fois allumée, la LENRUE A2 se connectera automatiquement au dernier appareil associé si celui-ci est disponible. Sinon, il entrera en mode jumelage.
Quando se enciende, LENRUE A2 se conecta automáticamente al último dispositivo conectado si está disponible. Si no es así, LENRUE A2 entrará en el modo de emparejamiento.
Una volta acceso, LENRUE A2 si collegherà automaticamente all'ultimo dispositivo collegato se disponibile. In caso contrario, LENRUE A2 entrerà in modalità di affiliazione.
LENRUE A2 は電源をオンにしたとき、自動的に最後に接続した機器と接続します。それ以外の場合は、LENRUE A2 はペアリングモードになります。
开机后 LENRUE A2 会自动连接上次所连设备, 如果连接不成功, 则会进入匹配模式。

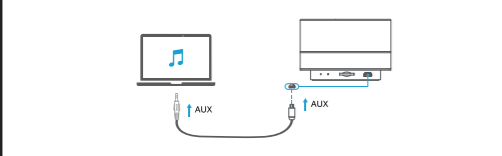
To pair a different device, first disable Bluetooth on the connected device or press multifunction button for 2s to re-enter pairing mode. Then repeat the pairing steps.
Um ein anderes Gerät zu verbinden deaktivieren Sie Bluetooth auf dem bereits verbundenen Gerät, oder drücken und halten Sie die Multifunktionsknopf 2 Sekunden lang um wieder in den Pairing-Modus einzutreten. Wiederholen Sie die Pairing-Anweisungen.
Pour connecter un appareil différent, désactivez le Bluetooth de l' appareil associé ou pressez le bouton Multi-fonction pendant 2 secondes pour entrer à nouveau en mode jumelage. Répétez ensuite les étapes de connexion.
Para emparejar un dispositivo diferente, primero desactive Bluetooth en el dispositivo conectado o pulse el botón multifunción durante 2 segundos para volver a entrar en el modo de emparejamiento. A continuación, repita los pasos de emparejamiento.
Problemi di connessione? Rimuovere LENRUE A2 dalla cronologia Bluetooth del dispositivo, assicurarsi che sia a meno di 1 metro di distanza, quindi provare nuovamente l' accoppiamento.
他の機器と接続する場合、メインデバイスのBluetooth機能をオフにするか、または多機能ボタンを長押ししてから、またペアリングモードに入ります。再度ペアリングを行ってください。
连接其他设备时, 请先关闭当前所连接设备的蓝牙功能或者长按多功能键2秒再次进入配对模式, 然后重新配对。

Having connection problems? Remove LENRUE A2 from your device's Bluetooth history, ensure it's less than 1 meter away then try pairing again.
Bitte löschen Sie bei Verbindungsproblemen den LENRUE A2 -Pairingtrag auf Ihrem Gerät. Stellen Sie sicher, dass der Lautsprecher weniger als 1 m von Ihrem Gerät entfernt ist und wiederholen Sie den Pairingvorgang.
Vous avez des problèmes de connexion ? Supprimez la LENRUE A2 des périphériques Bluetooth enregistrés sur votre appareil, assurez-vous qu' il est à moins d' un mètre de celui-ci et réessayez.
¿Tiene problemas de conexión? Elimine LENRUE A2 del historial Bluetooth de su dispositivo, asegúrese de que esté a menos de 1 metro de distancia y vuelva a intentar emparejar.
Problemi di connessione? Rimuovere LENRUE A2 dalla cronologia Bluetooth del dispositivo, assicurarsi che sia a meno di 1 metro di distanza, quindi provare nuovamente l' accoppiamento.
ペアリングが失敗しない場合、ペアリングの履歴を一度削除し、お使いの機器とLENRUE A2の距離が1m以内であることを確認したうえで、再度ペアリングを行ってください。
连接不上时删除 LENRUE A2 的配对记录, 确保 LENRUE A2 和所连设备距离不超过1米再尝试配对。

Bedienungsanleitung | Guide d'Utilisation
Manual de Instrucciones | Manuale di Istruzioni | 取扱説明書

4. Connect via AUX

音频接口连接 | Via AUX verbinden | Connexion via AUX | Conecte a través de AUX | collegare via AUX | AUX経由での接続



When using AUX mode, control audio playback via the connected device.
使用音频线连接时, 请直接在所连设备上控制音频播放。
Steuern Sie die Audio-Wiedergabe über das verbundene Gerät, wenn Sie den LENRUE A2 im AUX-Modus verwenden.
En mode AUX, utilisez les boutons de contrôle de lecture de l' appareil connecté.
Quando use el modo AUX, controle la reproducción de audio a través del dispositivo conectado.
Quando si utilizza la modalità AUX, controllare la riproduzione audio tramite il dispositivo collegato.
AUXモードを使用時は、接続機器側の再生機能を操作して下さい。
При использовании режима AUX управление воспроизведением звука через подключенное устройство

5. SD card mode

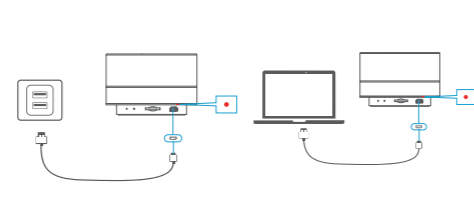
SD-Kartenmodus | Mode de carte SD | Modo tarjeta SD | Modalità scheda SD
SDカードモード | SD 卡模式



Support a class 4 or above micro SD card, up to 32G
Der Bluetooth Kopfhörer unterstützt Micro SD Class 4 oder Micro SD Karte (bis zu 32 GB)
Soutenez une carte micro SD de classe 4 ou supérieure, jusqu'à 32G
Soportar tarjeta micro SD de clase 4 o superior, hasta 32G
Sostieni una scheda micro SD di classe 4 o superiore, fino a 32G.
class 4、最大32Gのmicro SDカードに対応しています。
支持4级或以上micro SD卡, 最高支持32G

6. Charge your LENRUE A2

Ihren LENRUE A2 aufladen | Chargez votre LENRUE A2 | Cargue su LENRUE A2
Carica LENRUE A2 | LENRUE A2 本体の充電 | 给LENRUE A2 充电



Steady red Durchgehend rot Voyant rouge fixe Rojo constante Rosso fisso 红色常亮	Charging Ladend En charge Cargando Ricarica 充電中
Off Aus Voyants éteints Apagado Spegnerne オフ 熄灭	Full charged Voll geladen Charge complète Completamente cargado Ricarica completa 满充电 充电电

LENRUE A2 will beep every 5 minutes when the battery is low. After 3 times, the LENRUE A2 will turn off automatically.
Der LENRUE A2 wird alle 5 Minuten einen Signalton abgeben, wenn der Akkustand niedrig ist. Nach 3 mal schaltet sich der LENRUE A2 automatisch ab.
La LENRUE A2 bipera toutes les 5 minutes en cas de batterie faible. Après 3 fois, elle s' éteindra automatiquement.
LENRUE A2 emittirà un pitido cada 5 minutos cuando la batería esté baja, 3 veces después, va a apagar.
LENRUE A2 emetterebbe un bip ogni 5 minuti quando la batteria era bassa. Dopo 3 volte, la NubwoA2 si spegnerrebbe automaticamente.
LENRUE A2 は、バッテリー残量が少なくなると5分毎にピー音がします。三回目以降は電源が自動に切れます。
当电量低时, LENRUE A2 每隔5分钟播放短音提示, 3次后, LENRUE A2 将会自动关机。

Controls

Steuerung | Contrôles | Controles | Controllo | 操作方法 | 操作方法

Un-pair connected device and re-enter pairing mode
Verbindung zu verbundenem Gerät trennen und wieder in den Pairing-Modus treten
Déconnecter l' appareil associé et entrer à nouveau en mode jumelage
Desacoplar el dispositivo conectado y volver a entrar en modo de emparejamiento
Separare l' accoppiamento corrente e immettere nuovamente la modalità di accoppiamento.
お使いのデバイスとのペアリングを解除し、再度ペアリングモードに入ります
解除当前配对并重新进入配对模式

Play/pause
Play / pause
Lecture / Pause
Reproducir/pausar
Giocare/pausa
再生一時停止
播放/暂停

Play next/previous
Nächster Titel / Vorheriger Titel
Lire prochain/précédent
Reproducir siguiente / anterior
Gioca successivo/precedente
次の曲/前の曲
下一首/上一首

Volume up/down
Lautstärke hoch / runter
Augmenter / Baisser le volume
Volumen arriba / abajo
Volume su / giù
音量アップ/ダウン
音量调高/调低

Answer/end call
Anrufe annehmen/ beenden
Décrocher/Raccrocher
Responder / finalizar llamada
Ascolta/riaggancia
電話に出る/終了
接听/挂断

Reject call
Anrufe ablehnen
Rejeter un appel
Llamada rechazada
Rifiutare la chiamata
着信を拒否
拒绝来电

Specifications

Spezifikationen | Spécifications | Especificaciones | Specifiche | 製品の仕様
产品参数

Specifications are subject to change without notice.
Technische Änderungen bleiben im Rahmen des Zumutbaren vorbehalten
Les spécifications peuvent être modifiées sans préavis.
Las especificaciones están sujetas a cambios sin previo aviso.
Le specifiche sono soggette a modifiche senza preavviso.
製品の仕様は変更する場合もございます。改めてお知らせしたかたなますので、予めご了承ください。
规格如有更改, 恕不另行通知。

Input Input Entrée Entrada Ingresso 入力 輸入	5V/1A
Charging Time Ladezeit Temps de charge Tiempo de carga Tempo di ricarica 充電時間 充电时间	2.5 hours
Play Time (varies by volume level and content) Spielzeit (abhängig von Lautstärke und Inhalt der Wiedergabe) Autonomie (varie selon le volume et le contenu) Tiempo de reproducción (varía según el nivel de volumen y el contenido) Tempo di riproduzione (varia a livello di volume e contenuto) 再生可能時間 (音量や内容により異なる) 播放时间 (根据音量及播放内容而异)	≥4hours
Size Größe Dimensions Tamaño Dimensione サイズ 尺寸	72 × 48 × 72 mm
Weight Gewicht Peso Peso 重さ 重量	167g
Range Reichweite Portée Rango Gamma 動作範囲 匹配范围	10m/33ft

Attention
Achtung | Attention | Atención | Attenzione | 注意 | 注意

Don't disassemble Nehmen Sie das Gerät nicht auseinander Ne pas désassembler No desmontes Non smontare 危険ですので分解しないで下さい。 请勿拆卸	Avoid dropping Lassen Sie das Gerät nicht fallen Ne pas faire tomber Evite caer Evitare di cadere 過度な衝撃を与えないで下さい。 避免跌落产品
Avoid extreme temperature Vermeiden Sie extreme Temperaturen Éviter les températures extrêmes Evite temperaturas extremas 極端な温度下では使用しないで下さい。 避免在高温或低温环境使用	Do not submerge in water Tauchen Sie das Headset nicht in Wasser Ne pas submerger dans l'eau No sumerja en agua Non immergersi in acqua 水に注意 请勿浸入水中

FCC Statement
This device complies with Part 15 of the FCC Rules. Operation is subject to the following two conditions: (1) This device may not cause harmful interference, and(2) This device must accept any interference received, including interference that may cause undesired operation.

Customer Service
Kundenservice | Service Client | Atención al cliente | Servizio clienti
カスタマーサポート | 客层支持

12-month warranty
12 Monate beschränkte Herstellergarantie
Garantie limitée de 12 mois
Garantía de 12 meses
12-mesi di garanzia
12ヶ月保証
12个月质保

Lifetime technical support
Lebenslanger technischer Support
Support technique à vie
Soporte técnico de por vida
Assistenza tecnica a vita
テクニカルサポート
终身客层支持