

INSE-E6

Saugroboter

Inhaltsverzeichnis

Anweisungen für das sicheren Gebrauch -----	DE 01
Wichtige Hinweise vor dem Gebrauch -----	DE 01-02
Lieferumfang -----	DE 03
Aufbau des INSE E6 Saugroboters -----	DE 04-05
Gebrauchs- und Ladehinweise für den Akku -----	DE 06
Vorbereitung Ihres Saugroboters -----	DE 07-10
Verpackung-----	DE 07
Akku-----	DE 07
Einrichten der Ladestation-----	DE 08
Einrichten der Fernsteuerung-----	DE 09
Aufladen des Akkus-----	DE 09
LED-Anzeige-----	DE 10
Entnahme und Austausch des Akkus-----	DE 10
Verwendung Ihres Saugroboters -----	DE 11-15
Zeiteinstellung-----	DE 11
Einschalten-----	DE 12
Einstellen des Reinigungszeitplans-----	DE 13
Einstellen des Leistungspegels-----	DE 14
Einstellungen für den Reinigungsmodus-----	DE 14-15
Reinigung und Pflege Ihre Saugroboters -----	DE 16-19
Leeren des Staubbehälters-----	DE 16
Reinigen des Filters-----	DE 17
Reinigen der Anti-Absturz-Sensoren-----	DE 18
Reinigen der Bürste-----	DE 18
Reinigen der Seitenbürsten-----	DE 19
Reinigen der Antriebsräder-----	DE 19
Problemlösung -----	DE 20-22
Garantie -----	DE 23

Anweisungen für das sicheren Gebrauch

Dieses Gerät ist nur zum Gebrauch im Haushalt und nicht für gewerbliche Zwecke bestimmt. Sie sollten das Gerät ausschließlich gemäß den Angaben in dieser Bedienungsanleitung verwenden. Vor dem Gebrauch des Gerätes muss die vorliegende Bedienungsanleitung vollständig gelesen und verstanden worden sein.

Schalten Sie das Gerät immer aus und ziehen den Stecker des Ladegerätes, bevor Sie das Gerät reinigen oder irgendwelche Wartungsarbeiten durchführen.

Dieses Gerät darf von Kindern ab 8 Jahren, sowie körperlich, geistig oder sensorisch behinderten Personen bzw. Personen ohne Erfahrung und Kenntnisse im Gebrauch nur unter Aufsicht oder unter Anleitung für die sichere Benutzung und den damit verbundenen Gefahren benutzt werden. Kinder sollten nicht unbeaufsichtigt mit dem Gerät spielen. Reinigungs- und Wartungsarbeiten dürfen von Kindern nur unter Aufsicht ausgeführt werden.

Ist das Netzkabel beschädigt, darf das Gerät NICHT mehr benutzt werden. Im Falle eines Defektes, darf das Netzkabel nur durch einen autorisierten INSE-Kundendiensttechniker ausgetauscht werden.

Wenn zu reinigende Fläche einen Balkon oder Treppen einschließt, sollte eine physische Barriere den sicheren Betrieb gewährleisten und verhindern, dass das Gerät den Balkon oder die Treppe befährt. Kleine Kinder und Haustiere müssen während des Gerätebetriebs beaufsichtigt werden.

Wichtige Hinweise vor dem Gebrauch

Lesen Sie bitte die folgenden Informationen vor dem Gebrauch des Saugroboters oder seiner Zubehörteile sorgfältig durch.

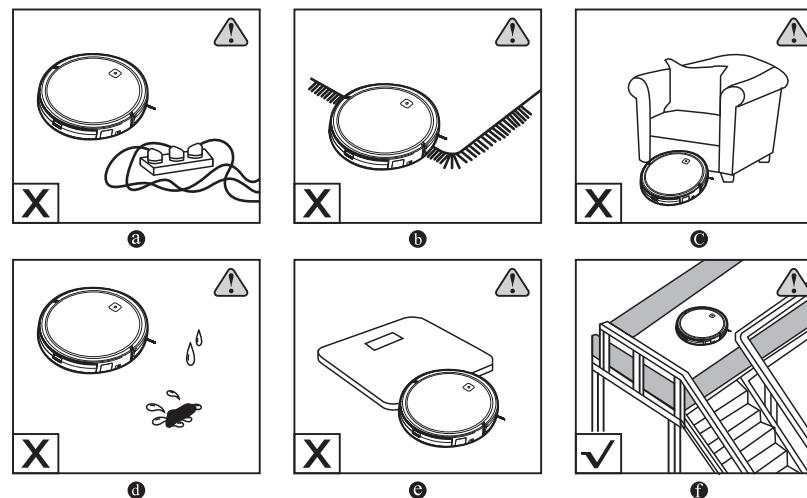
Zerlegen Sie den Roboter nicht und versuchen Sie nicht, diesen eigenständig zu reparieren. Falls ein Defekt eintritt, wenden Sie sich bitte für eine professionelle Beratung an den Kundenservice von INSE.

Verwenden des Akkus: Ihr Saugroboter wird durch aufladbare Lithiumakkus mit hoher Kapazität mit Strom versorgt. Diese Akkus sind bei ordnungsgemäßer Nutzung wie in dieser Anleitung beschrieben, garantiert bis zu 6 Monate lang verwendbar.

Bei einem deutlichen Leistungsverlust des Saugroboters können Sie Ersatzakku von Ihrem INSE-Fachhändler erhalten.

- Verwenden Sie für Ihren Saugroboter nur von INSE zugelassene Ersatzteile. Die Verwendung von Zubehör- und Ersatzteilen, die nicht von INSE zugelassen sind, ist gefährlich und kann ggf. die Garantieleistung beeinträchtigen.
- Verwenden Sie zum Aufladen Ihres Roboters nur die mitgelieferte Ladestation und das Netzteil. Die Verwendung einer falschen Ladestation oder eines falschen Netzteils ist gefährlich und führt möglicherweise dazu, dass Ihre Garantie erlischt.

- Entfernen Sie Netzkabel und kleine Gegenstände vom Boden, welche sich im Saugroboter verfangen könnten.
- Legen Sie Fransen des Teppichs unter den Teppich, um ein Verheddern im Saugroboter zu verhindern. Vermeiden Sie die Reinigung sehr dunkler, hochfloriger Teppiche oder Teppiche dicker als 26 mm (1,02 Zoll), da sie zu einer Fehlfunktionen des Saugroboters führen könnten.
- Halten Sie den Saugroboter von Abgründen entfernt mit einem Höhenunterschied von mehr als 80 mm (3,15 Zoll), um ein Steckenbleiben des Saugroboters zu verhindern. Falls erforderlich, erstellen Sie eine physische Barriere, um die Problembereiche abzusperren.
- Halten Sie den Saugroboter von Nassbereichen entfernt.
- Der Saugroboter kann auf Objekte fahren, die weniger als 20 mm (0,79 Zoll) hoch sind. Entfernen Sie ggf. solche Objekte.
- Die Anti-Absturz-Sensoren verhindern, dass der Saugroboter von Treppen oder in Abgründe stürzt. Diese könnten weniger effektiv funktionieren, falls sie verschmutzt sind oder auf reflektierenden/extrem dunklen Böden verwendet werden. Es wird empfohlen, eine physische Barriere zu erstellen, um die Bereiche abzusperren, an denen eine Absturzgefahr für den Saugroboter besteht.

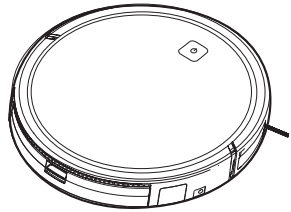


Umweltschutz

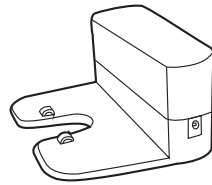
Das am Gerät angebrachte Symbol gibt an, dass dieses Gerät nicht als Hausmüll behandelt werden darf, sondern an einer entsprechenden Sammelstelle für das Recycling von elektrischen und elektronischen Geräten zu entsorgen ist. Die Entsorgung ist in Übereinstimmung mit allen geltenden Vorschriften für die umweltgerechte Abfallentsorgung vorzunehmen.

Ausführlichere Informationen über die Müllbehandlung und das Recycling dieses Gerätes erhalten Sie von der zuständigen Umweltbehörde, der Müllentsorgungsstelle Ihrer Kommune oder dem Händler, bei dem Sie das Gerät erworben haben.

LIEFERUMFANG



Hauptmaschine



Ladestation



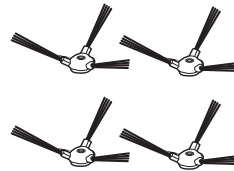
Netzteil



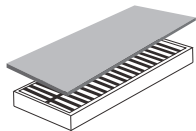
Fernbedienung



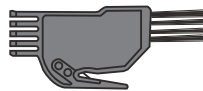
2*AAA-Batterien



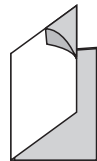
4*Kantenreinigungsbürste



HEPA-Filter

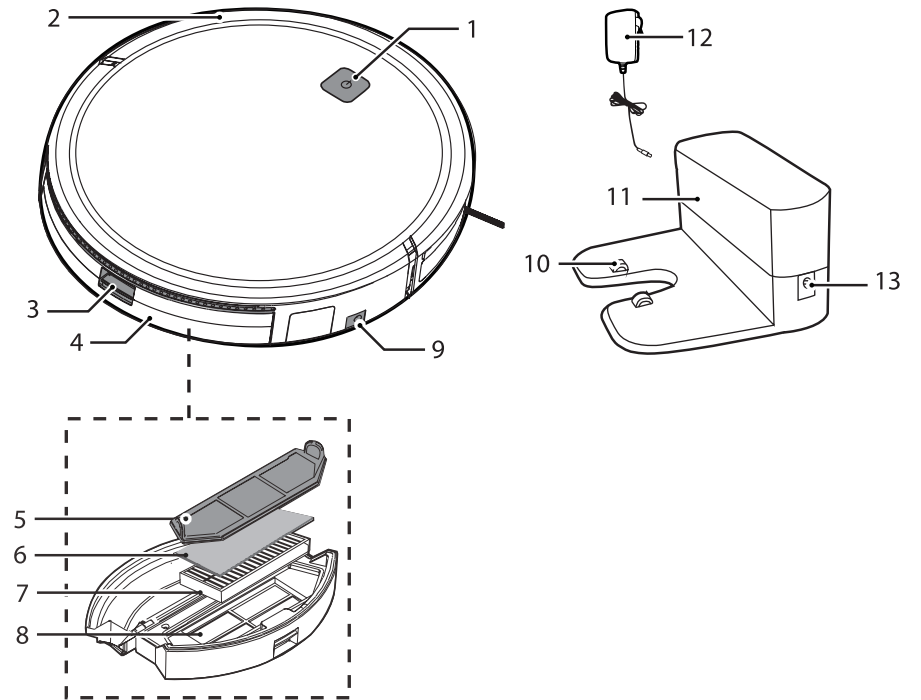


Reinigungsbürste



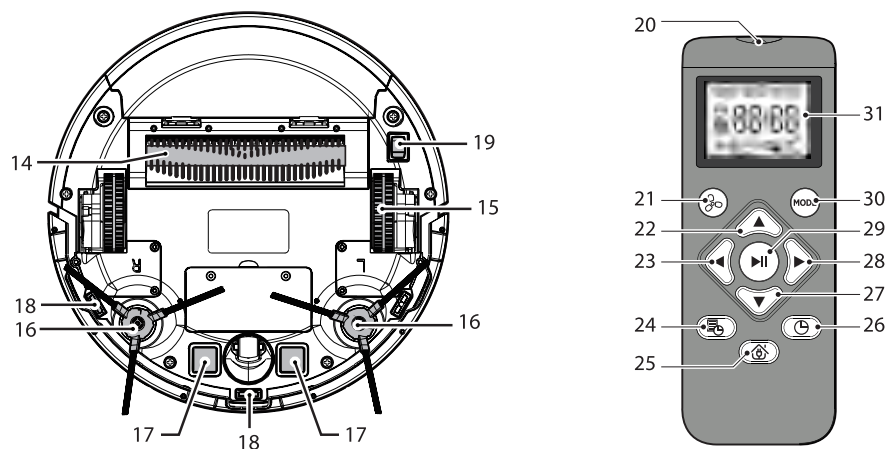
Bedienungsanleitung

Aufbau des INSE E6 Saugroboters-1



1	Reinigungs-/Ein/Aus-Taste	8	Filterhalterung
2	Frontstoßstange	9	Netzanschlussbuchse
3	Entriegelungstaste Staubbehälter	10	Drahtloser Ladepunkt (Kontaktstellen)
4	Staubbehälter	11	Ladestation / Basisstation
5	Filtergitter	12	Stromversorgung
6	Schwammfilter	13	Netzanschluss für die Basisstation
7	HEPA-Filter	/	/

Aufbau des INSE E6 Saugroboters-2



14	Hauptbürste	23	Taste für 36 Grad Linksdrehung
15	Radmodul	24	Zeitplanungstaste
16	Kantenreinigungsbürste	25	Basisstation-Taste
17	Kontaktstellen für Basisstation	26	Tasten für die Zeiteinstellung
18	Abnehmbare Lenkrolle	27	Rückwärts-Taste
19	Betriebsschalter	28	Taste für 36 Grad Rechtsdrehung
20	Sendediode	29	Ein/Aus-Taste
21	Schalter starke/geringe Saugleistung	30	Moduswahlstaste
22	Vorwärts-Taste	31	Display

Gebrauchs- und Ladehinweise für den Akku

Zur Verlängerung der Akkulebensdauer und zum Erhalt der Spitzenleistung des E6 Saugroboters:

1. Verwenden Sie nur das mit dem Gerät mitgelieferte Original-Ladegerät.
2. Stellen Sie sicher, dass die Netzspannung den Angaben auf dem Ladegerät entspricht. Laden Sie den Akku niemals bei Temperaturen über 30 °C oder unter 0 °C auf. Stecken Sie das mit dem Gerät mitgelieferte Ladegerät in eine geeignete Steckdose.
3. Ein Auslaufen des Akkupacks kann bei extremen Betriebs- oder Temperaturbedingungen auftreten. Wenn Batterieflüssigkeit auf die Haut gelangt, waschen Sie diese schnell mit Wasser ab. Falls die Batterieflüssigkeit in die Augen gelangt, spülen Sie diese sofort unter fließendem Wasser für mindestens 10 Minuten aus. Suchen Sie ärztliche Hilfe auf.
4. Es ist normal, dass das Ladegerät während des Ladevorgangs spürbar warm wird.
5. Verwenden Sie nur von INSE empfohlenes oder bereitgestelltes Zubehör, Verbrauchsmaterialien oder Ersatzteile.

- **INIMALS** harte oder scharfkantige Gegenständen, Streichhölzer, heiße Asche, Zigarettenstummel oder ähnliche Gegenstände einsaugen.
- **INIMALS** brennbare Materialien aufsaugen, Reinigungsflüssigkeiten, Aerosole oder deren Dämpfe versprühen.
- **INIMALS** ein Gerät oder Ladegerät weiter verwenden, wenn es offensichtlich defekt erscheint.
- **INIMALS** das Gerät zur Reinigung von Tieren oder Personen verwenden.
- **INIMALS** den Akku des Saugroboters durch nicht-wiederaufladbare Batterien ersetzen. Falls der Saugroboter für eine längere Zeit (mehrere Wochen) nicht verwendet wird, ziehen Sie den Netzadapter heraus.

Entfernen des Akkus am Ende der Lebensdauer

Falls der Geräteakku entsorgt werden soll, muss der Akku zunächst entfernt werden. Das Gerät muss vor dem Entfernen des Akkus vom Versorgungsnetz abgetrennt werden. Entsorgen Sie die Altbatterie umweltgerecht. Betreiben Sie das Gerät, bis es stoppt, indem sie den Akku vollständig entleeren.

Gebrauchte Akkus müssen zu einer Recyclingstation gebracht werden und dürfen nicht mit dem Haushaltsmüll entsorgt werden. Um den Akku zu entfernen, kontaktieren Sie bitte das INSE-Kundencenter oder gehen Sie nach den folgenden Anweisungen vor: Trennen Sie das Ladegerät von der Stromversorgung ab und schalten Sie den Roboter aus. Drehen Sie den Roboter um und legen Sie ihn auf eine ebene Oberfläche. Entfernen Sie die Schrauben und die Batteriefachabdeckung. Entnehmen Sie den Akkupack.

HINWEIS:

Sollten irgendwelche Schwierigkeiten bei der Demontage des Geräts auftreten oder für weiterführende Informationen über die Behandlung, Verwertung und das Recycling dieses Gerätes, wenden Sie sich an Ihre Stadtverwaltung oder Ihre Entsorgungsbetriebe.

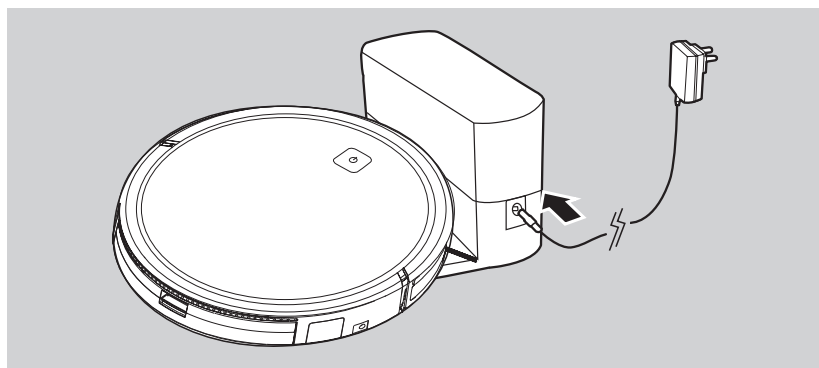
VORBEREITUNG DES SAUGROBOTERS

VERPACKUNG:

Bewahren Sie die Verpackung des Saugroboters auf. Möglicherweise ist in der Zukunft eine gültige Garantie erforderlich. Achten Sie beim Auspacken des Saugroboters und des Zubehörs darauf, dass Kleinkinder, Babys und Tiere nicht mit den Plastiktüten spielen, um eine Erstickungsgefahr auszuschließen.

Laden Sie den Staubsauger vor der ersten Benutzung min. 8 Stunden lang auf. [Abb. 1]

- Nach der zweiten Ladung dauert eine Vollladung etwa 4-5 Stunden.
- Setzen Sie das Netzteil des Saugroboters nicht Temperaturen unter 0 °C oder über 30 °C aus, da dadurch der Akku beschädigt werden kann.
- Das Netzteil darf nur direkt an eine Standardwandsteckdose angeschlossen werden.



AKKU:

1. Um eine optimale Akkuleistung zu gewährleisten, sollten Sie die Akkus des Saugroboters immer voll aufladen.
2. Wenn der Saugroboter nicht verwendet wird, sollte er mit dem Netzteil verbunden bleiben. Der Roboter verfügt über ein intelligentes Ladesystem. Dieses verhindert, dass die Akkus überladen werden.
3. Achten Sie darauf, dass jeder Person im Zimmer die Existenz des Saugroboters bekannt ist, um Unfälle zu vermeiden.
4. Im Laufe der Zeit wird sich die Akkuleistung des Saugroboters verringern und der Akku muss ersetzt werden. Eine Ersatzakku kann über einen zugelassenen INSE-Händler erworben werden.
Verwenden Sie nur Original-Ersatzteile und Zubehör von INSE.

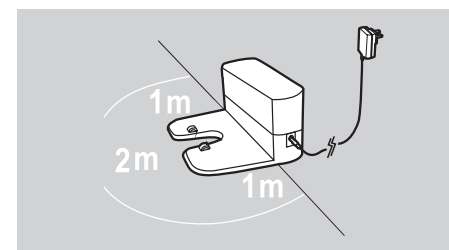
Einrichten der Ladestation

Entfernen Sie vor dem Gebrauch Hindernisse, die den Weg des Roboters versperren könnten. Achten Sie dabei auf:

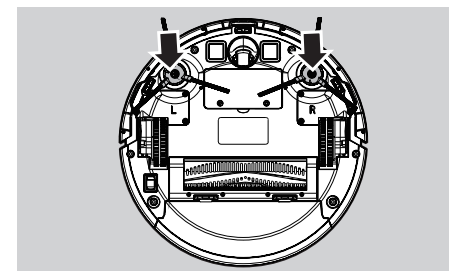
- Gegenstände, die leicht umgestoßen werden können.
- Kanten, Teppiche oder Läufer, in denen er sich verfangen könnte.
- Bodenlange Vorhänge, Gardinen und Tischdecken.
- Wärmequellen oder entflammare Gegenstände.
- Stromkabel und andere Kabel.
- Zerbrechliche Gegenstände.

Stecken Sie das Netzteil in die Steckdose und verbinden das Kabel mit der Ladestation.

1. Stellen Sie sicher, dass das Kabel nicht unter der Ladestation eingeklemmt ist.
2. Stellen Sie die Ladestation auf einer nicht-reflektierenden Bodenoberfläche möglichst unmittelbar an einer Wand auf. Wenn die Bodenoberfläche zu reflektierend ist, stört dies das Navigationssystem des Roboters und es kann schwierig für ihn sein, dass er die Ladestation findet.
3. Es sollten sich keine Gegenstände in einem Bereich von 2 Meter vor der Ladestation bzw. 1 Meter zu beiden Seiten befinden.
4. Stellen Sie sicher, dass das Kabel nicht verheddert oder überspannt ist. Wenn Sie zu viel Kabel haben, verwenden Sie einen Kabelbinder, um das Stromkabel ordentlich zu lagern.



5. Kontrollieren Sie, ob sich der Staubbehälter im Roboter befindet.
6. Drücken Sie die beiden mit L und R gekennzeichneten Rotationsbürsten in die Halterungen, bis sie einrasten. Beachten Sie die Bezeichnungen L und R auf dem Gerät und den Bürsten.

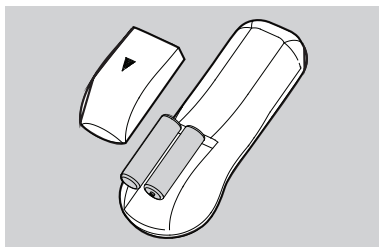


7. Um zu beginnen, steuern Sie Ihren Roboter in die Ladestation. Beim normalen Gebrauch kann es bis zu 4/5 Stunden dauern, um das Gerät vollständig zu laden.

HINWEIS: Vor dem ersten Gebrauch müssen die Akkus mindestens 8 Stunden lang aufgeladen werden.

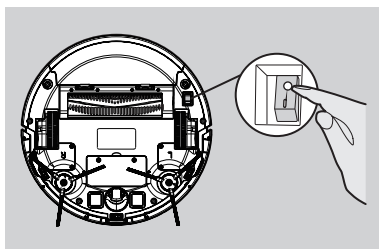
Einrichten der Fernsteuerung

Öffnen Sie das Batteriefach auf der Rückseite der Fernbedienung. Legen Sie zwei AAA / LR03-Batterien in das Batteriefach ein. Achten Sie auf die richtige Polarität (+/-).

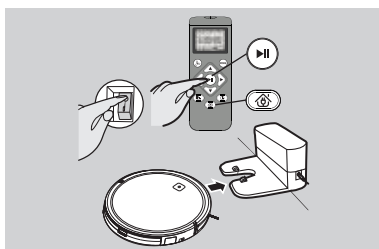


Aufladen des Akkus

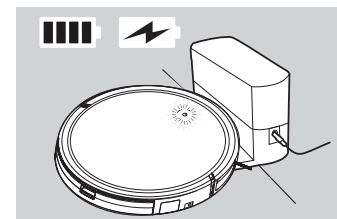
1. Schalten Sie den Saugroboter mit dem Ein/Aus-Schalter unten (I) ein. Stellen Sie ihn vor der Ladestation ab.



2. Drücken Sie den Ein/Standby-Schalter auf dem Saugroboter oder die Taste Ladestation auf der Fernbedienung und danach sofort die Taste Ladestation. Stellen Sie sicher, dass sich der Saugroboter zur Ladestation bewegt.



HINWEIS: Stellen Sie sicher, dass die Ladkontakte des Saugroboters und der Ladestation nicht verschmutzt sind. Reinigen Sie gegebenenfalls die Kontakte.

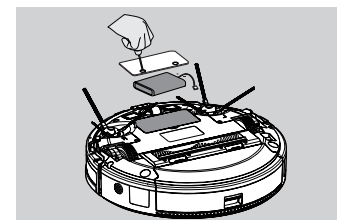


LED-Anzeige

LED-FARBE	ZUSTAND
DAUERHAFT BLAU	Der Akku ist voll aufgeladen
BLAU BLINKEND	Während des Ladevorgangs
KONTROLLLEUCHE AUS	Das Gerät ist ausgeschaltet
DAUERHAFT ROT	Fehler

Entnahme und Austausch des Akkus

1. Stellen Sie sicher, dass der Roboter ausgeschaltet ist.
2. Suchen Sie den Akkufachdeckel an der Unterseite des Roboters und entfernen Sie die beiden Schrauben.
3. Nehmen Sie den Akku aus dem Fach und ziehen Sie den Stecker ab.
4. Setzen Sie einen neuen Akku ein und schließen Sie den Stecker wieder an. Achten Sie auf die korrekte Ausrichtung des Steckers.
5. Bringen Sie die Akkufachabdeckung und die beiden Schrauben wieder an.

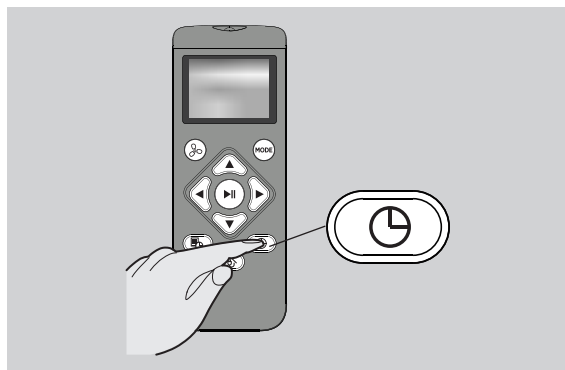









VERWENDUNG IHRES SAUGROBOTERS

Zeiteinstellung:



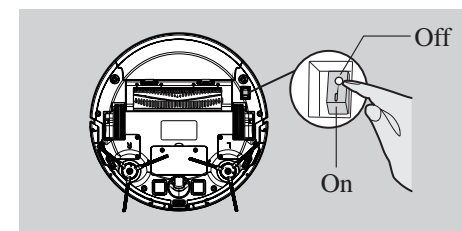
Die Fernbedienung sollte auf den Saugroboter gerichtet werden, wenn ein Zeitplan eingestellt wird.



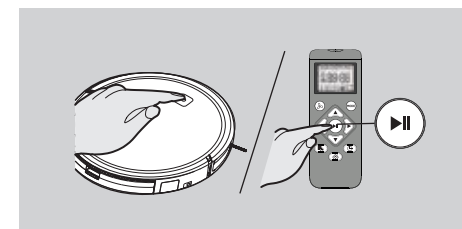
1. Drücken Sie die Programmiertaste. 
2. Drücken Sie die linke / rechte Taste, um einen Tag auszuwählen. 
3. Drücken Sie die Play / Pause-Taste, um den Tag einzustellen. 
4. Die Stunden beginnen zu blinken. Drücken Sie die Auf- / Ab-Taste, um die Stunde einzustellen. 
5. Drücken Sie die linke / rechte Taste, um die Minute auszuwählen. 
6. Drücken Sie die Auf- / Ab-Tasten, um die Minuten einzustellen. 
7. Drücken Sie die Play / Pause-Taste, um die Einstellung zu bestätigen. 

Einschalten

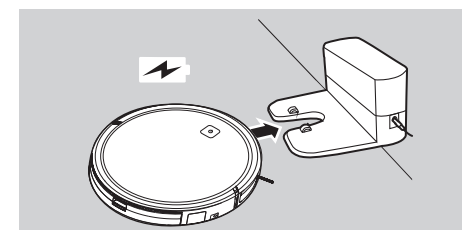
1. Drücken Sie den EIN/AUS-Schalter unten auf dem Roboter.



2. Um den Reinigungsvorgang zu starten, drücken Sie die Ein/Standby-Taste auf dem Gerät oder die Start/Pause-Taste auf der Fernbedienung.



3. Im Standby-Modus leuchtet die LED nicht. Um den Saugroboter zu aktivieren, drücken Sie die Ein/ Standby-Taste auf dem Gerät oder die Start/Pause-Taste auf der Fernbedienung.
4. Wenn der Akkuladestatus niedrig ist, kehrt der Roboter automatisch zur Ladestation zurück.

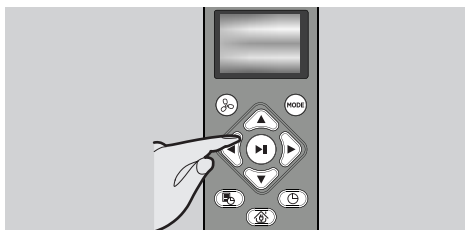


Einstellen des Reinigungszeitplans



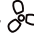
Die Fernbedienung muss beim Einstellen auf den Roboter gerichtet sein.

1. Drücken Sie die Programmier Taste.
2. Drücken Sie die linke / rechte Taste, um einen Tag auszuwählen.
Drücken Sie die Auf- / Ab-Tasten, um diesen Tag auszuwählen oder die Auswahl aufzuheben.
Es können mehrere Tage ausgewählt werden.
3. Wenn alle erforderlichen Tage ausgewählt sind, drücken Sie zum Einstellen die Taste Wiedergabe / Pause.
4. Die Stunden beginnen zu blinken. Stellen Sie die Zeit ein, zu der Sie mit der geplanten Reinigung beginnen möchten. Drücken Sie die Auf- / Ab-Taste, um die Stunde einzustellen.
5. Drücken Sie die Tasten Links / Rechts. Die Minuten beginnen zu blinken.
6. Drücken Sie die Auf- / Ab-Tasten, um die Minuten auszuwählen.
7. Drücken Sie die Play / Pause-Taste, um die Einstellung zu bestätigen.



Bitte verwenden Sie es nur auf trockenen Oberflächen, da sonst das Wasser die Maschine beschädigen kann.
Wenn sich zu viele Hindernisse im Raum befinden, dauert es länger, bis der Roboter wieder aufgeladen ist, wodurch der Akku entladen wird, bevor er die Ladestation erreicht. In diesem Fall bringen Sie den Roboter manuell zur Ladestation.

Einstellen des Leistungspegels

Drücken Sie die Taste LEISTUNGSPEGEL  auf der Fernbedienung, um den gewünschten Leistungspegel auszuwählen.

Wählen Sie zwischen dem Leistungspegel „Normal“  und „Turbo“ .

Einstellungen für den Reinigungsmodus


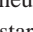




Es verfügt über vier Reinigungsmodi: automatische Reinigung, parallele Reinigung, Fleckenreinigung und Kantenreinigung. Mit der Fernbedienung können Sie den Reinigungsmodus auswählen und einen Reinigungsplan entsprechend Ihren Anforderungen festlegen.


AUTO

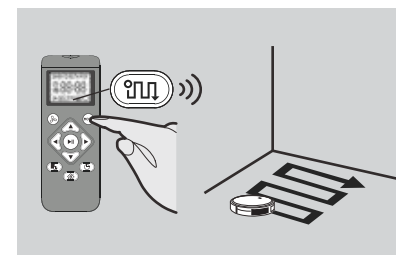
Wenn E6 auf den automatischen Modus eingestellt ist, wird der Roboter automatisch zeilenweise, kantenreinigend und nach dem Zufallsprinzip gereinigt. Während der Arbeit scheint es nicht einem bestimmten Weg zu folgen und die Reinigung in einigen Bereichen zu wiederholen. Keine Sorge, es deckt etwa 80% der zugänglichen Bereiche * ab, bevor es automatisch aufgeladen wird.

* Für Roboterstaubsauger mit Karten oder Lidar beträgt die maximale Abdeckung ebenfalls 80%.

Schalten Sie den “Hauptschalter” unten ein , drücken Sie einmal die “Starttaste” auf der Frontplatte , drücken Sie ihn erneut oder drücken Sie die “Start/Pause” auf der Fernbedienung . Der Roboter startet im AUTO-Modus. 

PARALLEL

When E6 is set to parallel mode, it will clean in a bow-shaped route, which is the most efficient cleaning mode for one wide area. If you want to save time and double the cleaning effect, use PARALLEL mode. 



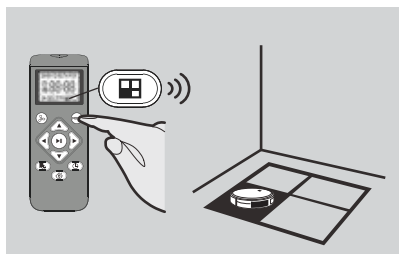
SPOT

Wenn E6 auf den Spot-Modus eingestellt ist, erhöht der Roboter automatisch die Saugleistung und wirbelt * im Uhrzeigersinn von innen nach außen. Verwenden Sie den SPOT-Modus, wenn Sie eine konzentrierte Reinigung in einem bestimmten Bereich benötigen, in dem sich viel Schmutz wie verschüttetes Hundefutter befindet.

* In einem Kreis mit einem maximalen Durchmesser von 1,5 m bis 2 m (4,92 ft bis 6,56 ft) oder bis zu 100 Sekunden.

* Der Roboter wirbelt gegen den Uhrzeigersinn, wenn er auf ein Hindernis auf der Route trifft, und arbeitet weniger als 100 Sekunden.

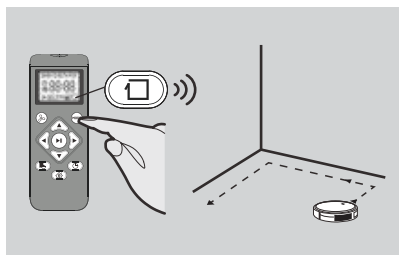
Drücken Sie auf der Fernbedienung auf "Modus", um die Reinigung im SPOT-Modus zu starten.



KANTE

Wenn E6 auf den Kantenmodus eingestellt ist, beginnt es, ein festes Objekt zu finden und dann entlang der Peripherie des Objekts, z. B. einer Wand, zu streichen. Wenn sich in den Ecken Ihres Hauses oder an den Kanten von Möbeln viel Staub befindet, verwenden Sie den EDGE-Modus.

Drücken Sie auf der Fernbedienung auf "Modus", um die Reinigung im KANTE-Modus zu starten.

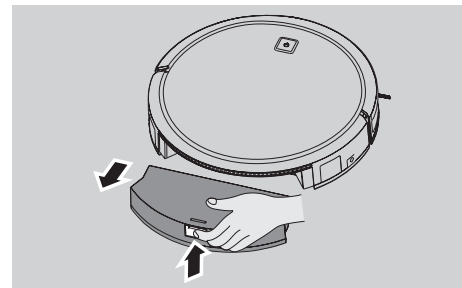


REINIGUNG UND PFLEGE IHRE SAUGROBOTERS

LEEREN DES STAUBBEHÄLTERS

Entfernen Sie nach dem Staubsaugen den Staubbehälter.

1. Drücken Sie hierzu den Entriegelungsknopf und ziehen Sie ihn heraus.



2. Halten Sie den Staubbehälter über einen Abfallbehälter.



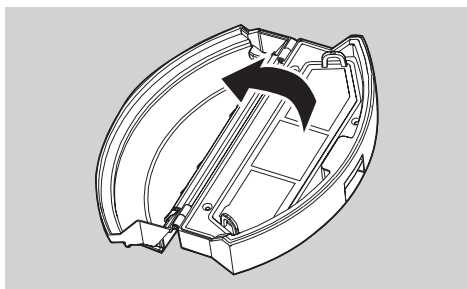
3. Verwenden Sie bei Bedarf die Reinigungsbürste, um überschüssigen Staub von der Innenfläche des Staubbehälters oder der Filteroberfläche zu entfernen.

4. Setzen Sie den Staubbehälter wieder in den Roboter ein.

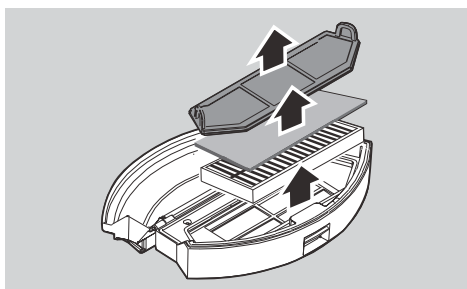
REINIGUNG DER FILTER

Der Roboter ist mit einem Vormotorfilter ausgestattet. Reinigen Sie regelmäßig die Filterabdeckung, den Vormotorfilter und den Schwammfilter, um eine optimale Reinigungsleistung zu gewährleisten. Die Filter sind bei jeder 5. Staubbehälterentleerung zu reinigen, wobei sie nicht gewaschen werden sollten.

1. Schalten Sie den Roboter aus und entfernen Sie ihn von der Ladestation.
2. Drücken Sie die Freigabetaste für den Staubbehälter und nehmen Sie den Staubbehälter aus dem Saugroboter.



3. Entfernen Sie alle Filterkomponenten und reinigen Sie sie separat. Der Einbau erfolgt in umgekehrter Reihenfolge.

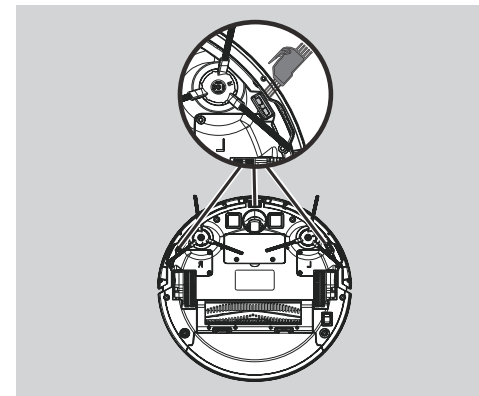


4. Stellen Sie sicher, dass der Filtereinsatz richtig eingesetzt wird. Um dies sicherzustellen, drücken Sie zuerst die kürzere Seitenwand in die Armatur, bevor Sie den Filter auf den anderen Seiten durch Drücken auf die Kanten einsetzen.

WICHTIG: Überprüfen und warten Sie die Filter regelmäßig entsprechend den Filterwartungsanweisungen. Dadurch behält Ihr RobotEr länger seine Leistung.

REINIGEN DER ANTI-ABSTURZ-SENSOREN

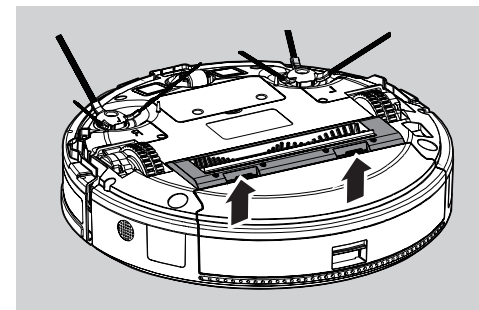
Um den sicheren Betrieb Ihres Roboters zu gewährleisten, ist es wichtig, die Absturzsensorungssensoren sauber zu halten. An der Unterseite des Roboters befinden sich 3 Sensoren. Drehen Sie den Roboter um und reinigen Sie diese mit einer weichen Bürste, um Staub, Verunreinigungen oder Schmutzansammlungen zu entfernen.



REINIGEN DER BÜRSTE

Reinigen Sie die rotierende Bürstwalze regelmäßig, um die optimale Reinigungsleistung zu erhalten.

1. Schalten Sie den Saugroboter aus.
2. Drehen Sie den Saugroboter um.



3. Drücken Sie die Clips auf die Sohlenplatte, entfernen Sie die Kappe und entfernen Sie danach die Bürstwalze. Entfernen Sie Haare und Flusen usw. von Hand oder mit einer Bürste.

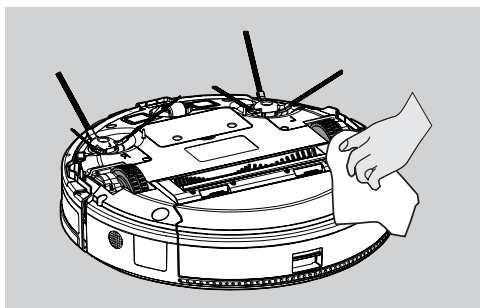
REINIGEN DER SEITENBÜRSTEN

Die Kantenbürste kann durch übermäßige Nutzung schnell abgenutzt sein, sodass Sie ihren Zustand regelmäßig überprüfen sollten.

1. Schalten Sie den Saugroboter aus und drehen Sie ihn um.
2. Lösen Sie die beiden Kantenbürsten.
3. Verwenden Sie eine Schere, um verwickelte Haare oder Fremdkörper vorsichtig zu entfernen.

REINIGEN DER ANTRIEBSRÄDER

1. Schalten Sie den Saugroboter aus und drehen Sie ihn um.
2. Entfernen Sie Schmutz oder Haare, die sich in den Rädern verfangen haben.
3. Reinigen Sie die Räder mit einem trockenen Tuch.



WICHTIGER HINWEIS

1. Verwenden Sie für Ihren Saugroboter nur zugelassene Ersatzteile.
2. Das Verwenden von Teilen, die nicht von INSE zugelassen wurden, ist gefährlich und führt eventuell dazu, dass Ihre Garantie erlischt.
3. Wenn der Roboter während mehrerer Monate nicht benutzt werden sollte, nehmen Sie die Akkus heraus und bewahren Sie ihn an einem kühlen, trockenen Ort auf.
4. Achten Sie immer darauf, dass Ihr Gerät ausgeschaltet ist, bevor Sie es aufladen.

PROBLEMLÖSUNG



Wenn die folgenden Lösungen das Problem nicht lösen können oder das aufgetretene Problem nicht aufgeführt ist, wenden Sie sich bitte an support@inselife.com oder besuchen Sie unsere Website www.inselife.com, um weitere Hilfe zu erhalten. Wir bieten Ihnen schnell eine zufriedenstellende Antwort / Lösung.



<https://inselife.com/pages/faq>

Weitere Videos oder häufig gestellte Fragen finden Sie auf der Website oder beim Scannen der oben genannten **QR-Codes**



"Hauptschalter" unter dem Roboter



"Startktaste" auf dem Bedienfeld



"Play / Pause Button" auf der Fernbedienung

Q1: Funktioniert nach dem Empfang nicht

- A1. Die Batterie ist erschöpft;
- A2. Der Hauptschalter unter dem Roboter ist nicht eingeschaltet.
- A3. Der Startknopf auf der Frontplatte steckt fest.

1. Stellen Sie sicher, dass der Roboter 8 Stunden lang vollständig aufgeladen ist, bevor Sie ihn zum ersten Mal verwenden.
- 2.1. Stellen Sie sicher, dass der Hauptschalter des Roboters eingeschaltet ist, drücken Sie die Home-Taste und dann erneut oder drücken Sie die Play / Pause-Taste auf der Fernbedienung
- 2.2. Wenn Schritt 2 nicht funktioniert, drücken Sie den Hauptschalter mehrmals im Abstand von einigen Sekunden, um ihn zu aktivieren.
3. Drücken Sie die Starttaste 3 Sekunden lang kurz und wiederholen Sie diese Aktion dann mehrmals, um zu überprüfen, ob die Taste feststeckt.

Q2: Die Saugkraft ist schwach

- A1. Die Filter und der Staubbehälter sind durch übermäßigen Staub verstopft.
- A2. Die Hauptbürste ist mit zu viel Haar, Schmutz und Ablagerungen verstopft.

1. Reinigen Sie die Filter und den Staubbehälter (der HEPA-Filter ist nicht waschbar);
2. Verwenden Sie die Reinigungsbürste, um verwickelte Rückstände zu entfernen.

Q3: Die Fernbedienung funktioniert nicht

- A1. Die Fernbedienung zeigt nicht aus nächster Nähe auf den Roboter.
- A2. Die Batterien in der Fernbedienung sind leer.
- A3. Der Hauptschalter des Roboters ist nicht eingeschaltet.
- A4. Die Batterie des Roboters ist schwach.

1. Stellen Sie sicher, dass die Fernbedienung in Reichweite (5 m) auf den Roboter gerichtet ist.
2. Ersetzen Sie die Batterien in der Fernbedienung.
3. Stellen Sie sicher, dass sowohl der Hauptschalter als auch die Starttaste eingeschaltet sind.
4. Stellen Sie sicher, dass der Roboter voll aufgeladen ist.

Q4: Plötzlich funktioniert es nicht mehr

- A1. Die Batterie des Roboters ist zu schwach.
- A2. Filter und Staubbehälter werden durch überschüssigen Staub blockiert, was zu einem Überhitzungsschutz des Roboters führt.

1. Stellen Sie sicher, dass der Roboter voll aufgeladen ist.
 - 2.1. Reinigen Sie die Filter und den Staubbehälter (der HEPA-Filter ist nicht waschbar).
 - 2.2. Wenn Sie immer noch Probleme haben, schalten Sie den Hauptschalter aus, warten Sie 2 Sekunden und schalten Sie ihn dann ein.

Q5: Der Zeitplan konnte nicht festgelegt werden

- 1. Der Roboterschalter ist nicht eingeschaltet;
- 2. Die Leistung des Roboters ist zu gering.
- 3. Die Fernbedienung wird am Roboter innerhalb der Reichweite nicht verwendet.
- 4. Die Zeiteinstellung ist nicht korrekt (Datum, am / pm)

1. Stellen Sie sicher, dass sowohl der Hauptschalter als auch die Starttaste eingeschaltet sind.
2. Stellen Sie sicher, dass der Roboter voll aufgeladen ist (siehe Seite DE 08).
3. Stellen Sie sicher, dass die Fernbedienung in Reichweite (5 m) auf den Roboter gerichtet ist.
4. Stellen Sie sicher, dass Uhrzeit, Tageszeit (AM / PM) und geplante Zeit korrekt eingestellt wurden.

Q6: Wird nicht geladen

- 1. Die Stromversorgung ist nicht eingeschaltet.
- 2. Der Hauptschalter ist nicht eingeschaltet.
- 3. Das Netzteil ist nicht original.
- 4. Die Kontaktstifte des Roboters und der Ladestation haben keinen vollständigen Kontakt.
- 5. Ladekontaktstift ist fleckig.

1. Stellen Sie sicher, dass das Netzteil mit Strom versorgt wird.
2. Vergewissern Sie sich, dass der Hauptschalter auf ON steht, und prüfen Sie, ob Sie einen Piepton hören können, wenn der Roboter an der Ladestation angedockt ist und das blaue Licht langsam blinkt.
3. Verwenden Sie das Original-Netzteil.
4. Wenn Sie den Roboter manuell auf die Ladebasis stellen, stellen Sie sicher, dass die Kontaktstifte zwischen dem Roboter und der Basis in vollem Kontakt stehen.
5. Entfernen Sie Staub von den Ladekontaktstiften mit einem trockenen Tuch.

Q7: Kehrt nicht zur Ladestation zurück

- A1. Die Ladestation wird nicht mit Strom versorgt.
- A2. Wenn der Roboterladeständer 1 Meter links und rechts platziert ist, und 2 Meter vor ihm gibt es Hindernisse oder reflektierende Objekte;
- A3. Beeinflusst durch Signalstörungen;
- 4A. Die Kontaktstifte des Ladegeräts sind fleckig.

1. Stellen Sie sicher, dass die Ladestation eingeschaltet ist.
2. Entfernen Sie Gegenstände innerhalb von 1 m links und rechts und innerhalb von 2 m von der Vorderseite der Ladestation. Und um die Ladestation herum befinden sich keine reflektierenden Objekte.
3. Halten Sie die Ladestation von Signalobjekten wie Fernsehgeräten und Kühlschränken fern.
4. Reinigen Sie die Ladekontaktstifte mit einem trockenen Tuch.

Q8: Gehen Sie weiter rückwärts und drehen Sie sich im Kreis

- A1. Der Sensor ist durch Staub oder Schmutz blockiert.
- A2. Es gibt zu viele Hindernisse um den Roboter herum, die zu einer falschen Beurteilung führen.

1. Reinigen Sie die Sensoren sorgfältig mit einem trockenen Tuch.
2. Entfernen Sie Hindernisse um den Roboter ;
3. Vermeiden Sie die Verwendung auf Teppichen oder Bereichen mit rutschigem Boden ;
4. Starten Sie den Roboter neu, indem Sie den Hauptschalter aus- und wieder einschalten.

Q9: Ungewöhnlich laut bei der Arbeit

- A1. Die Hauptbürste oder die Seitenbürste ist durch Schmutz und Haare verstopft;
- A2. Das Universalrad steckt fest.

1. Reinigen Sie den Schmutz, der sich um die Bürsten verheddert hat.
2. Überprüfen Sie, ob das Universalrad an Haaren oder anderen Fremdkörpern haftet.

Q10: In einem bestimmten Bereich stecken

- A1. Durch Stromkabel am Boden verheddert;
- A2. Verwickelt von den Rändern eines hängenden Vorhangs oder Teppichs;
- A3. Es gibt zu viele Hindernisse um den Roboter herum.

1. Entfernen Sie die Stromkabel und kleinen Gegenstände auf dem Boden, die den Roboter verwickeln könnten.
2. Verstecken Sie die Ränder des Vorhangs und den Teppich, der den Roboter verwickeln könnte.
3. Entfernen Sie gegebenenfalls Hindernisse von der Route.

GARANTIE

HINWEIS: DIESE GARANTIEBEDINGUNG GIBT IHNEN SPEZIFISCHE GESETZLICHE RECHTE, UND SIE KÖNNEN AUCH ANDERE RECHTE HABEN, DIE VON BUNDES UNTERSCHIEDLICH SIND.

12 Monate Garantie & Lebenslanger Kundensupport

Gilt nur für berechtigte Käufe, die direkt von den autorisierten INSE-Händlern getätigt werden. Die Garantie gilt nur für den Erstbesitzer und für das Originalprodukt und ist nicht übertragbar.

So leiten Sie einen Garantieanspruch ein

Sollte Ihr Gerät während des Gebrauchs unter normalen Haushaltsbedingungen innerhalb der Garantiezeit nicht ordnungsgemäß funktionieren, wenden Sie sich bitte an unseren Kundenservice [help@inselife.com] oder besuchen Sie **www.inselife.de**, um das Garantieformular auszufüllen, um einen Garantieanspruch einzuleiten.

Weitere Garantiedetails finden Sie unter **www.inselife.de**. Alle Rechte sind der offiziellen INSE-Website vorbehalten.