

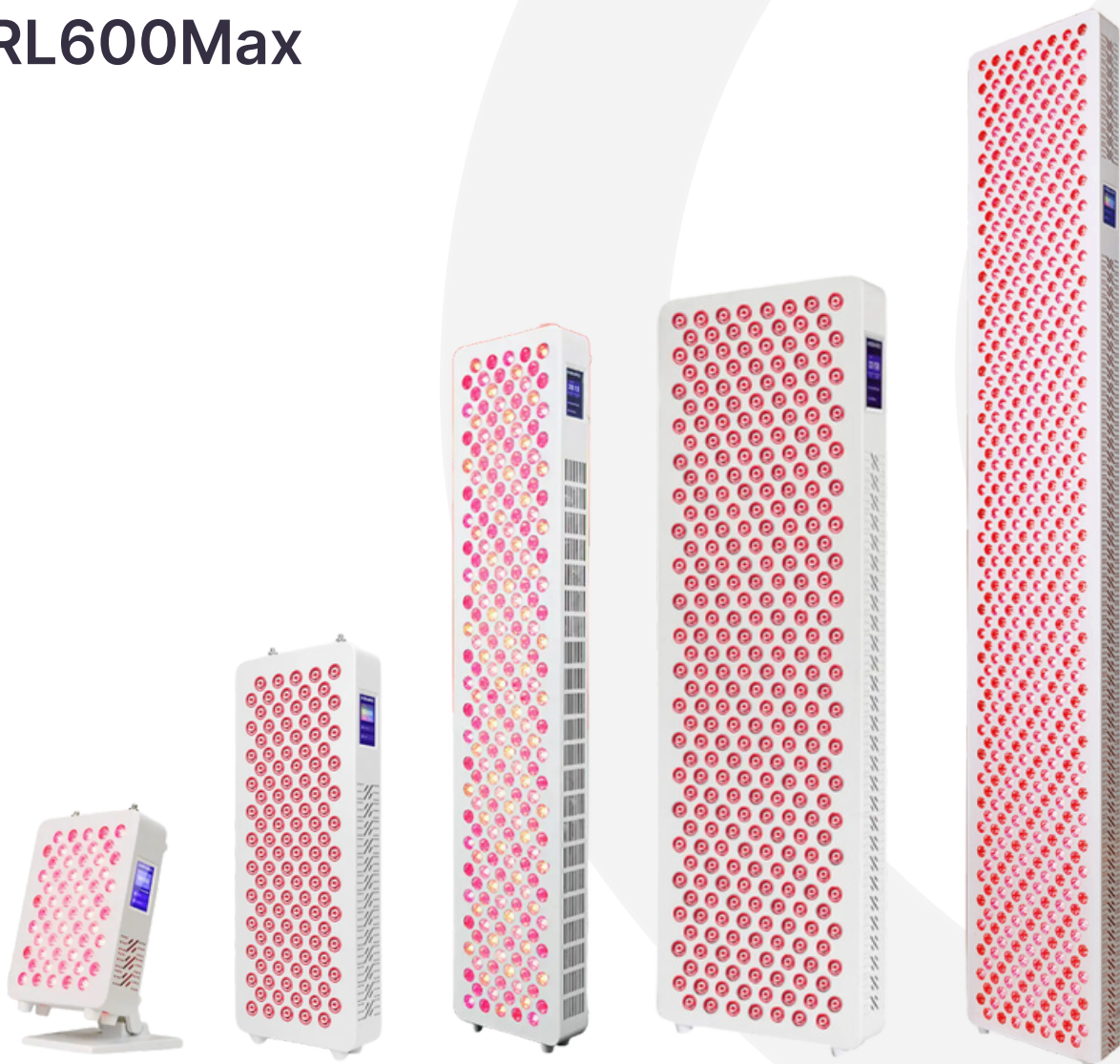
LIROMA

RED LIGHT THERAPY

Manual

FORCE

RL60 / RL120 / RL240 / RL300Max /
RL600Max



- Blue light, Red light, Infrared light (NIR)
- Seven Wavelengths



Table of content

- 1.Thank you for your purchase. (3)
- 2.Red light therapy. (3)
- 3.Specifications. (4-6)
- 4.Benefits Liroma red light therapy panels. (7)
- 5.Instructions for use. (8)
- 6.Control panel. (9-10)
- 7.Which setting should I choose. (11)
- 8.PULSE function. (11)
- 9.Dimmer function. (12)
- 10.Standard - Suspension system (13)
- 11.Accessories (14)
- 12.Warnings (15-16)
- 13.Important notes. (16)
- 14.Liroma. (17)

1. Thank you for your purchase

Thank you for choosing Liroma Red Light Therapy!

Liroma wants its customers to feel healthy, fit and relaxed.

To achieve this, Liroma has a wide range of high quality red light therapy products. Our products help with complaints such as: fatigue, poor circulation, pain in muscles and joints, pain due to underlying diseases, poor sleep, skin problems, stress and many other ailments. Our products target both mental and physical ailments.

Note: Red light therapy lamps do not get hot! During treatment, however, you may feel heat and sweat inside.

2. Red light therapy

Red light therapy uses a combination of red light and near-infrared light (NIR) to stimulate and repair the body at a cellular level. This therapy works by allowing the light to penetrate deep into the skin, with red light targeting the upper skin layers and NIR light reaching deeper into muscles and joints. A key effect of this light therapy is the stimulation of mitochondria—the energy factories of our cells—helping them produce energy more efficiently in the form of ATP (adenosine triphosphate).

With this increase in cellular energy, cells can recover more quickly, leading to reduced inflammation and improved blood circulation. Red light also promotes collagen production, which can contribute to firmer, more youthful skin and improved skin texture. Thanks to the combination of red light and NIR light, users often experience benefits such as reduced muscle and joint pain, enhanced skin health, faster muscle recovery, and increased energy levels. These effects make red light therapy a popular choice for those looking to support their well-being naturally.

Compared to other providers, Liroma's panels also feature blue light (480 nm). Blue light is known for its powerful antibacterial properties and is often used in the treatment of acne and skin impurities. It penetrates the superficial skin layers and helps combat bacteria that cause inflammation. Additionally, blue light can contribute to improved skin texture and a more even complexion. Combined with red and NIR light, this new functionality offers an even more comprehensive approach to skin health and overall well-being.

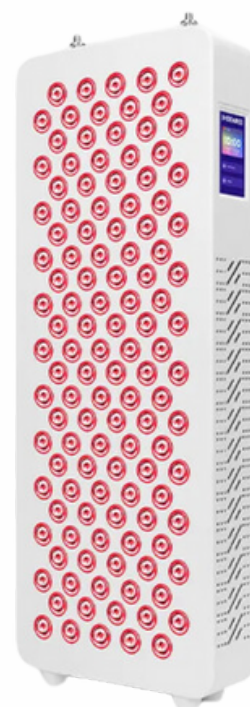


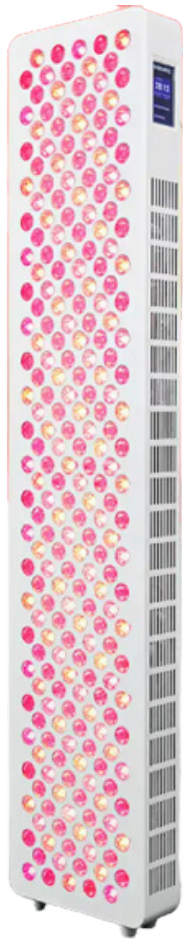
3. Specifications



Model	Force RL60
Number of LED's	60
Wavelength (nanometer)	480/630/660/ 810/830/850/1060
Light spectrum	Blue light/ Red light/ NIR-infrared
Size	28,5 x 20,9 x 6,4 cm
Weight	2,4kg
Beam angle	30 degrees
Current	182W±10%
EMF	-0,0 UT
Radiation	219 mw/cm2 on the surface 204 mw/cm2 on 7,5cm
Lifespan	100.000 hour
Input voltage	100V - 240V 50/60Hz

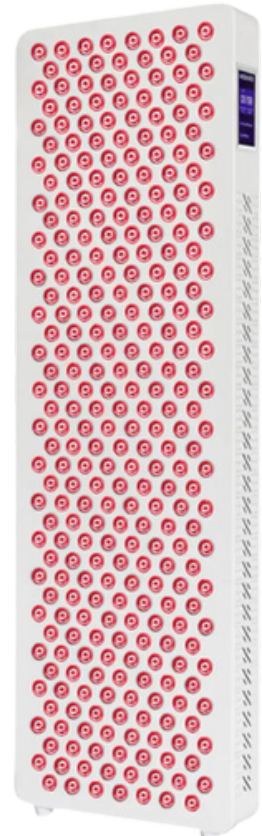
Model	Force RL120
Number of LED's	120
Wavelength (nanometer)	480/630/660/ 810/830/850/1060
Light spectrum	Blue light/ Red light/ NIR-infrared
Size	54 x 20,8 x 6,4 cm
Weight	4kg
Beam angle	30 degrees
Current	278W±10%
EMF	-0,0 UT
Radiation	219 mw/cm2 on the surface 204 mw/cm2 on 7,5cm
Lifespan	100.000 hour
Input voltage	100V - 240V 50/60Hz



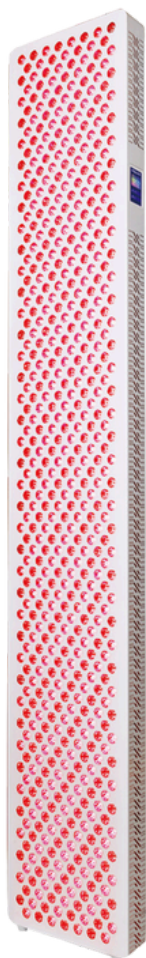


Model	Force RL240
Number of LED's	240
Wavelength (nanometer)	480/630/660/ 810/830/850/1060
Light spectrum	Blue light/ Red light/ NIR-infrared
Size	99,8 x 20,8 x 6,4 cm
Weight	7,2kg
Beam angle	30 degrees
Current	374W±10%
EMF	-0,0 UT
Radiation	219 mw/cm2 on the surface 215 mw/cm2 on 7,5cm
Lifespan	100.000 hour
Input voltage	100V - 240V 50/60Hz

Model	Force RL300Max
Number of LED's	300
Wavelength (nanometer)	480/630/660/ 810/830/850/1060
Light spectrum	Blue light/ Red light/ NIR-infrared
Size	92 x 30 x 6,4 cm
Weight	10,5kg
Beam angle	30 degrees
Current	460W±10%
EMF	-0,0 UT
Radiation	230 mw/cm2 on the surface 220 mw/cm2 on 7,5cm
Lifespan	100.000 hour
Input voltage	100V - 240V 50/60Hz



Note: NIR infrared light is not visible to the naked eye. You may see a faint glow. Additionally, red light therapy lamps do not get hot! During the treatment, you may feel warmth from within and start sweating.



Model	Force RL600MAX
Number of LED's	
Wavelength (nanometer)	480/630/660/ 810/830/850/1060
Light spectrum	Blue light/ Red light/ NIR-infrared
Size	182 x 29,9 x 6,4 cm
Weight	18kg
Beam angle	30 degrees
Current	374W±10%
EMF	-0,0 UT
Radiation	219 mw/cm2 on the surface 215 mw/cm2 on 7,5cm
Lifespan	100.000 hour
Input voltage	100V - 240V 50/60Hz



4. Benefits of Liroma red light therapy panels

- Penetrates deep into the skin (up to the bones)
- Combination of blue, red, and NIR infrared light
- 7 wavelengths > 480 / 630 / 660 / 810 / 830 / 850 / 1060nm
- User-friendly display
- Touchscreen
- Various programs
- Timer
- Pulse mode
- Can be used with a rolling foot stand and a large rolling stand (see the website for this product)
- LED lamps (energy-efficient)
- Reduction of muscle and joint pain
- Acceleration of wound healing
- Improvement of skin condition
- Anti-inflammatory effect
- Stimulation of blood circulation
- Improvement of sleep quality
- Hair restoration
- Relief from stress and mood improvement
- Better muscle recovery after exercise
- Enhanced immune function
- Relief from seasonal depression
- Support for the nervous system
- Improvement of mental clarity and concentration
- Reduction of acne and other skin issues
- Increase in cellular energy production
- Improvement of hormonal balance

5. Instructions for use

- Ideal usage frequency: 3-7 times per week, with a maximum of once per day per body part, at a distance of 30-50 cm.
- Maximum distance: 90 cm.
- Recommended treatment example: 12 minutes at a distance of 30 cm.
- Use the lamp for a maximum of 20 minutes. Be mindful of the distance—if you wish to use the lamp for 20 minutes, increase the distance.
- Do not look directly into the lamp and wear protective goggles.
- Ensure that the body part being treated is fully exposed to the light from the lamp and is not covered by clothing.
- Adjust the lamp and then put on the protective goggles. Try to avoid looking directly into the lamp.
- Always consult a doctor before use in case of contraindications, medical conditions, or if you are unsure.
- Note: The lamp does not emit heat! It is designed solely for LED therapy.



6. Control panel

Turn on the device using the red button at the back of the unit.

You will now be on the home screen.

Below, we explain the different buttons:

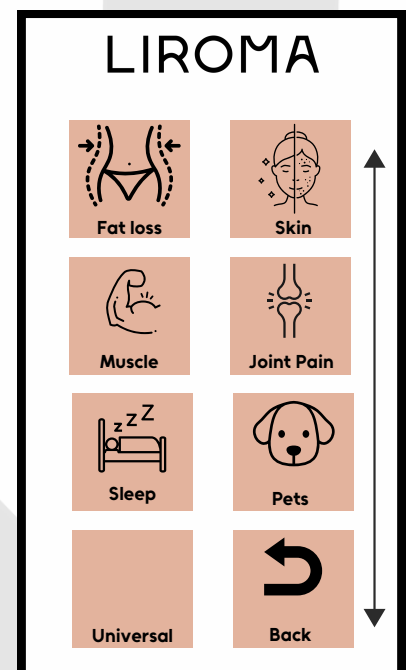
- Scene
- Settings
- Start/Pause



Scene

With this button, you can choose from different programs. We always recommend activating both red light and NIR infrared light for any purpose.

- The difference between the programs mainly lies in the brightness and duration. You can scroll between the different programs.
- Once you select a program, it will start immediately. You can pause it using the Start/Pause button.



Settings

- **Timer**

Press this button to adjust the timer. You can set the time by rotating the circle.

- **Mode**

Press this button and choose from RED/NIR, RED, or NIR. Use red light (RED) and near-infrared light (NIR) together or activate them separately. We recommend always using both lights simultaneously for the best results.

- **Brightness**

Adjust the brightness of the lights with this button. Many people start with a lower brightness if the light feels too intense at first.

- **Pulse**

Control the pulse function here. This is displayed in Hertz (Hz). The higher the Hz, the faster the light flickers. We recommend experimenting with pulse settings between 1 Hz and 10 Hz to find what feels most comfortable for you.

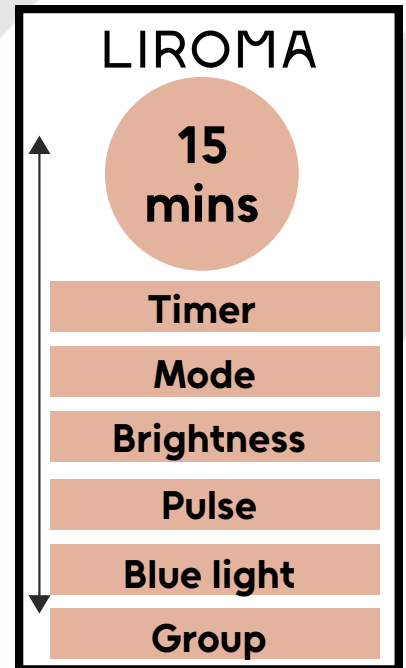
- **Blue Light**

Turn the blue light on or off here.

- **Group**

You can link two panels together by connecting an additional adapter to both devices. In the settings menu, go to "Group" to configure this feature.

On one panel, select "Primary," and on the other panel, select "Secondary." You can then control both panels from the panel set to "Primary."



Start/Pause

With this button, you can turn the lamps on and pause them.

7. Which setting should I choose?

Blue light (480nm)

- Reduces acne
- Reduces redness
- Regulates sebum production
- Helps stay awake

Red light (630 & 660nm)

- Improves skin health
- Stimulates blood circulation
- Stimulates collagen and elastin production

NIR (near-infrared light) (810, 830, 850, 1060nm)

- Reduces inflammation
- Relieves muscle and joint pain
- Restores deep tissues, such as muscles, joints, and organs

We always recommend turning on all the lights at the same time for the best results.

8. PULSE-function

Pulsed light in red light therapy penetrates deeper into the tissue, stimulates cell repair, and increases ATP production. It enhances circulation, reduces heat stress, and can activate specific biological responses at different frequencies. Additionally, research suggests it may offer neurological benefits, such as in Alzheimer's and Parkinson's diseases. A combination of continuous and pulsed light may yield the best results.

We recommend experimenting with pulsed settings between 1 Hz and 10 Hz to find what feels most comfortable for you.





9. Brightness

A dimmer function on a red light therapy panel offers users the flexibility to adjust the light intensity. This provides greater comfort, especially for sensitive skin types, and allows for customized therapies. Additionally, a lower intensity helps during longer sessions and can reduce energy consumption, which in turn extends the lifespan of the device.



10. Standard - Hanging System

Standard:

Assemble the foot stand and ensure that the bottom of the lamp is placed into the stand. The stand is delivered fully assembled.

Hanging system:

- Step 1

Screw the silver hanging system onto the top of the device.

- Step 2

Place the door hanger at the top of the door.

- Step 3

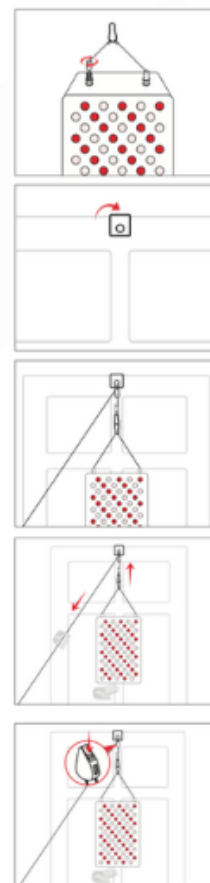
Connect the pulley to the pulley of the silver hanging system. Hang the pulley onto the door hanger.

- Step 4

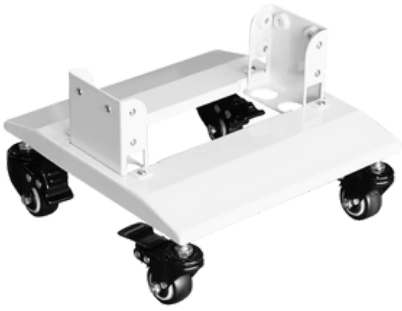
To raise the lamp, pull the loose black cable down while supporting the lamp with your hand.

- Step 5

Push the lever on the height adjustment pulley upwards to lower the lamp. Support the lamp again with your hand.



11. Accessories



Footstand on Wheels (RL120, RL240, and RL300Max)

The footstand is compact and adjustable, making it ideal for use while sitting or standing. The wheels allow you to easily move the panel to the desired location, ensuring both flexibility and stability.

Compatible with the RL120, RL240, and RL300Max.



Large Stand on Wheels (Horizontal Use)

This large stand enables horizontal use, making it ideal for lying down during treatment. With its wheels, it is easy to move and perfect for treating larger body areas, such as the back or legs.

Compatible with the RL120, RL240, and RL300Max.



Footstand on Wheels (RL600)

The footstand for the RL600 is made of sturdy material. The wheels allow you to move the panel smoothly and easily, making it ideal for flexible use in different spaces.

Compatible with the RL600.



Large Stand on Wheels (RL600, Horizontal Use)

With the large stand, you can use the RL600 both horizontally and vertically, making it perfect for clinics and salons. The sturdy construction and wheels allow for easy movement and positioning.

Compatible with the RL600.

12. Warnings

Warnings and Precautions

- Do not use this device on babies.
- Do not allow sleeping, disabled, or unconscious individuals to use this device.
- Do not use the device for more than 20 minutes per therapy session.
- Do not use the device on open wounds.
- Do not use the device in combination with liniments, ointments, or balms that contain heat-producing ingredients, as this may cause burns.
- Do not attempt to modify or repair the device yourself. If it is damaged or not functioning properly, please contact us as soon as possible at info@liroma.nl.

This device is electrical. To prevent electric shock and other hazards, please follow these instructions:

- Do not wash the product with water or other liquids.
- Do not place the device in water or in areas where it may be exposed to water or other liquids.
- Do not expose the device to running water.
- If the device comes into contact with or is submerged in water or any other liquid, immediately unplug it from the socket. If using the device near water, we recommend using a socket with a ground fault circuit interrupter (GFCI).
- Do not touch the device or its plugs with wet hands.
- Do not use or touch the device with wet or damp skin.
- Do not lift the device by the power cord.
- Do not use the device if the power cord is damaged.
- Do not use the device on or near heated surfaces.
- Do not use the device in areas where it may be exposed to flammable or combustible products or fumes, as this could cause a fire or explosion.
- Do not store the device at temperatures above 140°C (284°F).

Additional Warnings

- Do not use the device if it is damaged, as continued use of a damaged device may cause electric shock or injury.
- Do not use extension cords unless they are designed to handle the total power of the device.
- Do not unplug the device by pulling on the cord. Always grasp the plug itself when removing it from the outlet.
- This device is not suitable for individuals with physical, neuro-sensory, or mental impairments, or those lacking experience and/or knowledge.
- Do not use the lamp in combination with implanted electronic devices, such as artificial hearts or artificial lungs, without first consulting your doctor.
- Do not use the lamp on pregnant women, individuals with severe heart conditions, critically ill patients, or emergency cases without consulting your doctor.
- Discontinue treatment immediately if you experience hypersensitivity or allergic skin reactions due to medication, cosmetics, or food.
- Under no circumstances should you open the device or attempt to repair it yourself, as this may cause injury and void your warranty. If the device is damaged or not functioning properly, contact the retailer or info@liroma.nl as soon as possible.

Do not use this product

Without first consulting your doctor if you suffer from:

- Severe illnesses such as heart disease, acute inflammation, thrombosis, blood clotting disorders, adrenal suppression, systemic lupus erythematosus, or malignant conditions.
- Hypersensitivity to infrared light or have edema.
- A condition related to nerve demyelination, such as carpal tunnel syndrome, multiple sclerosis, or ulnar neuropathy.
- Pregnancy.
- Certain medications or plant extracts that cause photosensitivity are not compatible with light therapy. (Examples: antibiotics, antidepressants, Roaccutane, MTX, antifungal medication, and St. John's Wort).

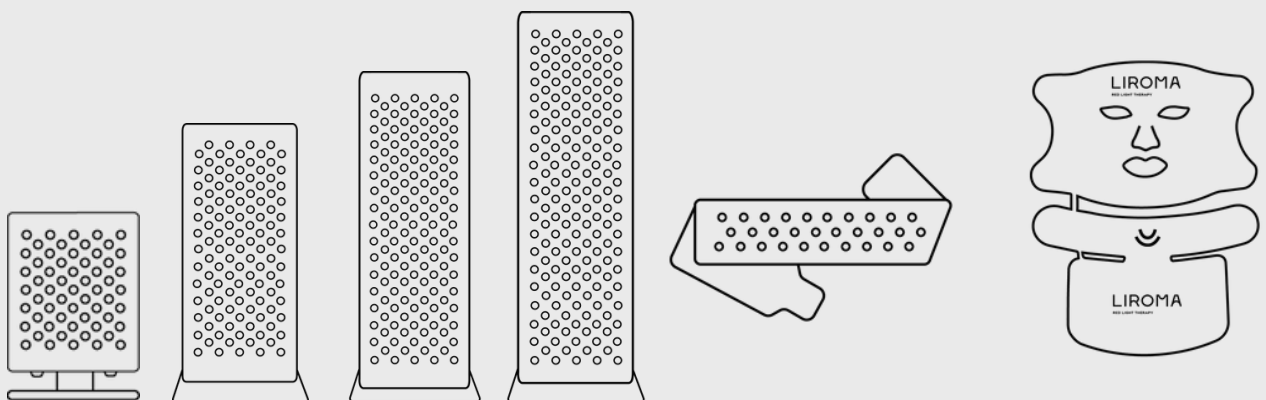
13. Important notes

- Half of the LED lights in the panels emit red light, while the other half emits NIR infrared light (Near Infrared).
- Red light is visible, while NIR infrared light is invisible to the naked eye. However, with NIR infrared light, you may perceive a slight glow or dimming, which is completely normal.
- Always use it on exposed skin and wear the included glasses for added protection.

LIROMA

Red Light Therapy


Liroma has been a specialist in red light therapy for years. We offer lamps that provide full-body exposure, as well as smaller devices that allow for targeted treatment on specific body parts. Additionally, we have red light devices specifically designed for the back and face. Visit our website to explore all our products.



 [liomaredlight](#)

 www.liroma.eu

 info@liroma.nl

 Nieuwgraaf 52b, 6921RK, Duiven (Netherlands)

Inhoud

1. Bedankt voor je aankoop. (19)
2. Roodlichttherapie. (19)
3. Specificaties. (20-22)
4. Voordelen Liroma roodlichttherapie panelen. (23)
5. Instructies voor gebruik. (24)
6. Bedieningspaneel. (25-26)
7. Welk instelling moet ik kiezen?. (27)
8. PULSE-functie. (27)
9. Dimmerfunctie. (28)
10. Standaard - Ophangstelsel (29)
11. Accessoires. (30)
12. Waarschuwingen. (31-32)
13. Belangrijke opmerkingen! (32)
14. Liroma. (33)

1. Bedankt voor je aankoop

Bedankt dat je gekozen hebt voor Liroma Roodlichttherapie!

Liroma wil dat haar klanten zich gezond, fit en ontspannen voelen.

Om dit te bereiken heeft Liroma een breed assortiment hoogwaardige roodlichttherapie producten. Onze producten helpen bij klachten zoals: vermoeidheid, slechte doorbloeding, pijn in spieren en gewrichten, pijn door onderliggende ziekten, slecht slapen, huidproblemen, stress en vele andere kwalen. Onze producten zijn gericht op zowel mentale als fysieke aandoeningen.

Let op: Roodlichttherapie lampen worden niet warm! Tijdens de behandeling kan je van binnen wel warmte voelen en gaan zweten.

2. Roodlichttherapie

Roodlichttherapie maakt gebruik van de combinatie van roodlicht en Nabij-infraroodlicht (NIR) om het lichaam op celniveau te stimuleren en herstellen. Deze therapie werkt door het licht diep in de huid te laten doordringen, waarbij roodlicht zich richt op de bovenste huidlagen en NIR-infraroodlicht dieper in spieren en gewrichten doordringt. Een belangrijk effect van deze lichttherapie is de stimulatie van de mitochondriën – de energiefabriekjes van onze cellen – die door het licht efficiënter energie produceren in de vorm van ATP (adenosinetriposfaat).

Door deze toename in celenergie kunnen cellen zich sneller herstellen, wat leidt tot vermindering van ontstekingen en een betere doorbloeding. Het roodlicht bevordert ook de collageenproductie, wat kan bijdragen aan een strakkere, jeugdige huid en een verbeterde huidstructuur. Dankzij de combinatie van roodlicht en NIR-infraroodlicht ervaren gebruikers vaak voordelen zoals vermindering van spier- en gewrichtspijn, verbeterde huidgezondheid, sneller spierherstel en een verhoogd energieniveau. Deze effecten maken roodlichttherapie een populaire keuze voor iedereen die zijn welzijn op natuurlijke wijze wil ondersteunen.

Vergeleken andere aanbieders hebben de panelen van Liroma ook blauw licht (480 nm). Blauw licht staat bekend om zijn krachtige antibacteriële eigenschappen en wordt vaak gebruikt bij de behandeling van acne en huidonzuiverheden. Het dringt door in de oppervlakkige huidlagen en helpt bacteriën te bestrijden die ontstekingen veroorzaken. Bovendien kan blauw licht bijdragen aan een verbeterde huidtextuur en een egalere huidbeeld. In combinatie met rood- en NIR-infraroodlicht biedt deze nieuwe functionaliteit een nog completere aanpak voor huidgezondheid en algeheel welzijn. 19

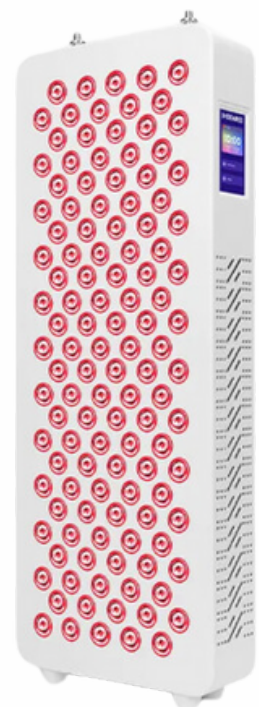


3. Specificaties



Model	Force RL60
Aantal LED's	60
Golflengte (nanometer)	480/630/660/ 810/830/850/1060
Lichtspectrum	Blauwlicht / Roodlicht / NIR-infraroodlicht
Afmetingen	28,5 x 20,9 x 6,4 cm
Gewicht	2,4kg
Stralingshoek	30 graden
Stroom	182W±10%
EMF	-0,0 UT
Straling	219 mw/cm2 op het oppervlak 204 mw/cm2 op 7,5cm
Levensduur	100.000 uur
Ingangsspanning	100V - 240V 50/60Hz

Model	Force RL120
Aantal LED's	120
Golflengte (nanometer)	480/630/660/ 810/830/850/1060
Lichtspectrum	Blauwlicht / Roodlicht / NIR-infraroodlicht
Afmetingen	54 x 20,8 x 6,4 cm
Gewicht	4kg
Stralingshoek	30 graden
Stroom	278W±10%
EMF	-0,0 UT
Straling	219 mw/cm2 op het oppervlak 204 mw/cm2 op 7,5cm
Levensduur	100.000 uur
Ingangsspanning	100V - 240V 50/60Hz

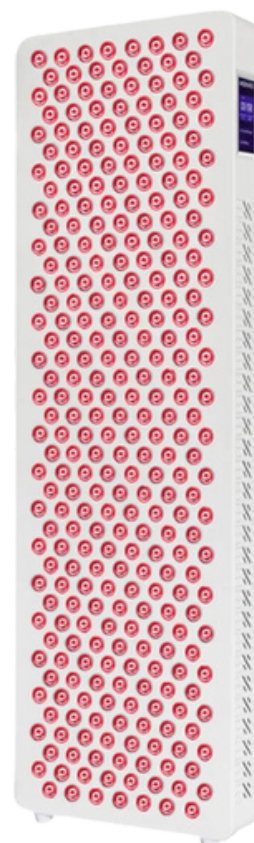


Let op: Roodlichttherapie lampen worden niet warm! Tijdens de behandeling kan je van binnen wel warmte voelen en gaan zweten.

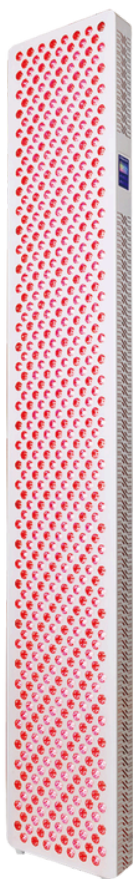


Model	Force RL240
Aantal LED's	240
Golflengte (nanometer)	480/630/660/ 810/830/850/1060
Lichtspectrum	Blauwlicht / Roodlicht / NIR-infraroodlicht
Afmetingen	99,8 x 20,8 x 6,4 cm
Gewicht	7,2kg
Stralingshoek	30 graden
Stroom	374W±10%
EMF	-0,0 UT
Straling	219 mw/cm2 op het oppervlak 215 mw/cm2 op 7,5cm
Levensduur	100.000 uur
Ingangsspanning	100V - 240V 50/60Hz

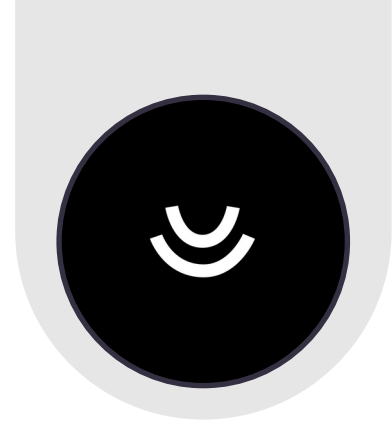
Model	Force RL300Max
Aantal LED's	300
Golflengte (nanometer)	480/630/660/ 810/830/850/1060
Lichtspectrum	Blauwlicht / Roodlicht / NIR-infraroodlicht
Afmetingen	92 x 30 x 6,4 cm
Gewicht	10,5kg
Stralingshoek	30 graden
Stroom	460W±10%
EMF	-0,0 UT
Straling	230 mw/cm2 op het oppervlak 220 mw/cm2 op 7,5cm
Levensduur	100.000 uur
Ingangsspanning	100V - 240V 50/60Hz



Let op: Roodlichttherapie lampen worden niet warm! Tijdens de behandeling kan je van binnen wel warmte voelen en gaan zweten.



Model	Force RL600MAX
Aantal LED's	600
Golflengte (nanometer)	480/630/660/ 810/830/850/1060
Lichtspectrum	Blauwlicht / Roodlicht / NIR-infraroodlicht
Afmetingen	182 x 29,9 x 6,4 cm
Gewicht	18kg
Stralingshoek	30 graden
Stroom	374W±10%
EMF	-0,0 UT
Straling	219 mw/cm2 op het oppervlak 215 mw/cm2 op 7,5cm
Levensduur	100.000 uur
Ingangsspanning	100V - 240V 50/60Hz



4. Voordelen Liroma roodlichttherapie panelen

- Straalt diep in de huid (tot de botten)
- Combinatie van blauw, rood en NIR-infrarood licht
- 7 golflengten > 480 / 630 / 660 / 810 / 830 / 850 / 1060nm
- Gebruiksvriendelijk display
- Touchscreen
- Verschillende programma's
- Timer
- Pulse modus
- Kan worden gebruikt met een voetstandaard op wielen en een groot standaard op wielen (bekijk de website voor dit product)
- LED-lampen (zuinig in gebruik)
- Vermindering van spierpijn en gewrichtspijn
- Versnelling van wondgenezing
- Verbetering van de huidconditie
- Ontstekingsremmend effect
- Stimulatie van de bloedsomloop
- Verbetering van slaapkwaliteit
- Haarherstel
- Verlichting van stress en stemming
- Betere spierherstel na inspanning
- Verbeterde immuunfunctie
- Verlichting van seizoensgebonden depressie
- Ondersteuning van het zenuwstelsel
- Verbetering van mentale helderheid en concentratie
- Vermindering van acne en andere huidproblemen
- Verhoging van de energieproductie op celniveau
- Verbetering van hormonale balans

5. Instructies voor gebruik

- Ideale gebruiksfrequentie tussen 3-7 keer per week, maximaal één keer per dag per lichaamsdeel op een afstand van 30-50cm.
- Een maximale afstand van 90 cm.
- Voorbeeld aanbevolen behandeling: 12 minuten op een afstand van 30 cm.
- Gebruik de lamp maximaal 20 minuten. Houd hierbij rekening met de afstand. Als je de lamp 20 minuten wilt gebruiken, vergroot dan de afstand.
- Kijk niet in de lamp en gebruik een beschermbril.
- Zorg ervoor dat het te behandelen lichaamsdeel volledig wordt blootgesteld aan de straling van de lamp en niet wordt bedekt door kleding.
- Let op: De lamp geeft geen warmte af! De lamp is alleen ontworpen voor LED-therapie.
- Stel de lamp af en zet dan de beschermbril op. Probeer te vermijden om rechtstreeks in de lamp te kijken.
- Raadpleeg voor gebruik altijd een arts in geval van contra-indicaties, medische aandoeningen of in geval van twijfel.



6. Bediening

Zet het apparaat aan via de rode knop aan de achterkant van het apparaat.

Je komt nu in het beginscherm.

Hieronder leggen we de verschillende knoppen uit

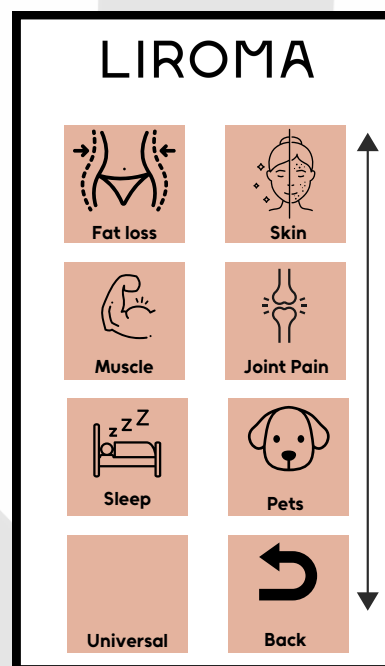
- Scene
- Settings
- Start/Pause



Scene

Met deze knop kun je kiezen uit verschillende programma's. Daarnaast raden we altijd aan om zowel roodlicht als NIR-infraroodlicht in te schakelen voor elk doeleinde.

- Het verschil tussen de programma's zit vooral in de helderheid en de duur. Je kunt scrollen tussen de verschillende programma's.
- Op het moment dat je kiest voor een van de programma's dan zal het programma direct beginnen. Je kunt het pauzeren met de Start/Pause knop.



Settings

- **Timer**

Druk op deze knop om de timer aan te passen. Je kunt de tijd instellen door aan de cirkel te draaien.

- **Mode**

Druk op deze knop en kies uit RED/NIR, RED of NIR. Gebruik roodlicht (RED) en nabij-infraroodlicht (NIR) samen of schakel ze afzonderlijk in. Wij adviseren om altijd beide lichten tegelijkertijd te gebruiken voor het beste resultaat.

- **Brightness (Helderheid)**

Pas met deze knop de helderheid van de lampen aan. Veel mensen beginnen met een lagere helderheid als het licht in het begin te fel aanvoelt.

- **Pulse**

Bedien hier de pulsefunctie. Dit wordt weergegeven in Hertz (Hz). Hoe hoger de Hz, hoe sneller het licht knippert. Wij adviseren om te experimenteren met pulserende standen tussen 1 Hz en 10 Hz om te ontdekken wat voor jou het prettigst is.

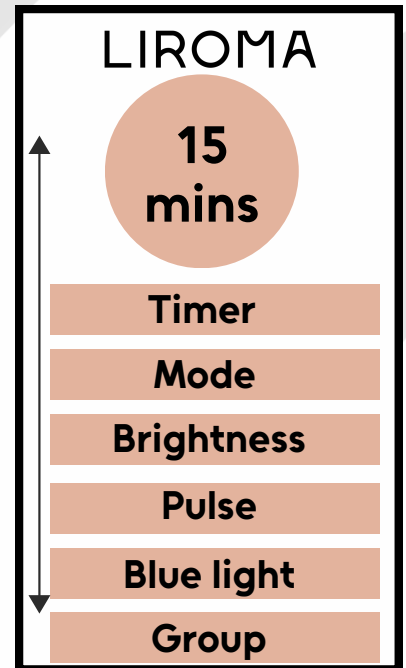
- **Blue Light**

Schakel hier het blauwe licht in of uit.

- **Group**

Je kunt 2 panelen aan elkaar koppelen. Dit kan door een extra adapter te koppelen aan beide apparaten.. Als je bij settings naar Group gaat dan kan je dit hier bedienen.

Bij het ene paneel kies je voor "Primary" en bij het andere paneel kies je voor "Secondary". Via het paneel waar je kiest voor "primary" kan je beide panelen bedienen.



Start/Pause

Via deze knop kan je de lampen aanzetten en pauzeren.

7. Welk instelling moet ik kiezen?

Blauw licht (480nm)

- Vermindering van acne
- Vermindering van roodheid
- Reguleren van talgproductie
- Helpt om wakker te blijven

Rood licht 630 & 660nm:

- Verbetert de gezondheid van de huid
- Stimuleert de bloedsomloop
- Stimuleert de aanmaak van collageen en elastine

NIR (nabij) infrarood licht 810, 830, 850, 1060nm:

- Vermindert ontstekingen
- Verlicht spier- en gewrichtspijn
- Herstelt diepe weefsels, zoals spieren, gewrichten en organen

Wij raden altijd aan om alle lichten tegelijk aan te zetten voor de beste resultaten.



8. PULSE - functie

Pulserend licht bij roodlichttherapie dringt dieper door in het weefsel, stimuleert celherstel en verhoogt de ATP-productie. Het verbetert de doorbloeding, vermindert warmtebelasting en kan specifieke biologische reacties activeren op verschillende frequenties. Bovendien toont onderzoek aan dat het mogelijk neurologische voordelen biedt, zoals bij Alzheimer en Parkinson. Een combinatie van continu en pulserend licht kan de beste resultaten opleveren.

Wij adviseren om te experimenteren met pulserende standen tussen 1 Hz en 10 Hz om te ontdekken wat voor jou het prettigst is.



9. Dimmerfunctie (helderheid)

Een dimmerfunctie op een roodlichttherapiepaneel biedt gebruikers de flexibiliteit om de lichtintensiteit aan te passen. Dit zorgt voor meer comfort, vooral bij gevoelige huidtypes, en maakt het mogelijk om therapieën op maat in te stellen. Daarnaast helpt een lagere intensiteit bij langere sessies en kan het energieverbruik verminderen, wat de levensduur van het apparaat verlengt.



10. Standaard - Ophangstelsel

Standaard;

Zet de voetstandaard in elkaar en zorg ervoor dat je de onderkant van de lamp in de standaard plaatst. De standaard wordt verder al compleet geleverd.

Ophangstelsel;

- Stap 1

Schroef het zilveren ophangstelsel aan de bovenkant van het apparaat.

- Stap 2

Plaats de deurhanger aan de bovenkant van de deur.

- Stap 3

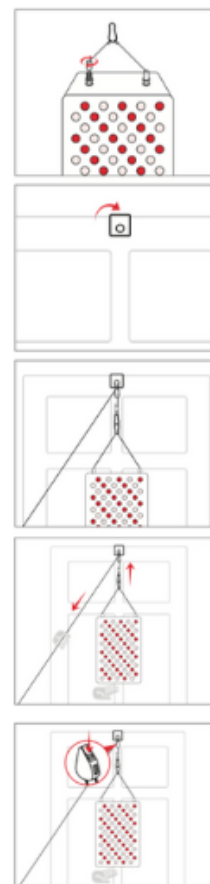
Verbind de katrol met de katrol van het zilveren ophangstelsel. Hang nu de katrol aan de deurhanger.

- Stap 4

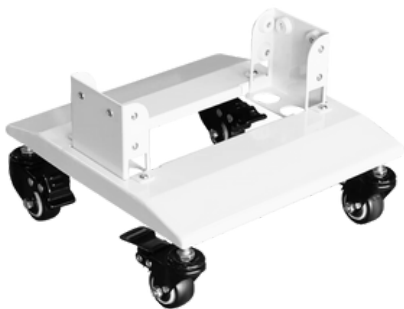
Om de lamp hoger te hangen, trek je de losse zwarte kabel naar beneden terwijl je de lamp met je hand ondersteunt.

- Stap 5

Duw de hendel op de hoogteverstelling katrol naar boven om de lamp te laten zakken. Ondersteun de lamp weer met uw hand.



11. Accessoires



Voetstandaard op wielen (RL120, RL240 en RL300Max)

De voetstandaard is compact en verstelbaar, ideaal voor gebruik terwijl je zit of staat. Met wielen verplaats je het paneel eenvoudig naar de gewenste plek, perfect voor flexibel en stabiel gebruik.

Te gebruiken voor de RL120, RL240 en RL300Max



Groot standaard op wielen (horizontaal gebruik)

Dit grote standaard maakt horizontaal gebruik mogelijk, ideaal voor liggende gebruik van het paneel. Dankzij de wielen is het makkelijk verplaatsbaar en geschikt voor het behandelen van grotere lichaamsoppervlakken, zoals de rug of benen.

Te gebruiken voor de RL120, RL240 en RL300Max



Voetstandaard op wielen (RL600)

De voetstandaard voor de RL600 is gemaakt van stevig materiaal. Met de wielen verplaats je het paneel soepel en eenvoudig, ideaal voor flexibel gebruik in verschillende ruimtes.

Te gebruiken voor de RL600



Groot standaard op wielen (RL600, horizontaal gebruik)

Met het grote standaard kun je de RL600 horizontaal en verticaal gebruiken, perfect voor praktijken en salons. De stevige constructie en wielen maken het verplaatsen eenvoudig.

Te gebruiken voor de RL600

12. Waarschuwingen

Waarschuwingen en voorzorgsmaatregelen

- Gebruik dit apparaat niet bij baby's.
- Laat slapende, gehandicapte of bewusteloze personen dit apparaat niet gebruiken.
- Gebruik het apparaat niet langer dan 20 minuten per therapie sessie.
- Gebruik het apparaat niet op open wonden.
- Gebruik het apparaat niet in combinatie met linimenten, zalven of balsems die warmteproducerende ingrediënten bevatten, omdat dit brandwonden kan veroorzaken.
- Probeer het apparaat niet zelf te modificeren of te repareren. Als het beschadigd is of niet goed werkt, neem dan zo snel mogelijk contact met ons op via info@liroma.nl.

Dit apparaat is elektrisch. Om elektrische schokken en andere elektrische gevaren te voorkomen, dient u de volgende instructies op te volgen:

- Was het product niet met water of andere vloeistoffen.
- Plaats het apparaat niet in water of op plaatsen waar het kan worden blootgesteld aan water of andere vloeistoffen.
- Stel het apparaat niet bloot aan stromend water.
- Als het apparaat in contact komt met of ondergedompeld wordt in water of een andere vloeistof, trek het dan onmiddellijk uit het stopcontact. Als u het apparaat in de buurt van water gebruikt, raden we aan een stopcontact met een aardlekschakelaar te gebruiken.
- Raak het apparaat of de stekkers niet aan met natte handen.
- Gebruik of raak het apparaat niet aan met natte of vochtige huid.
- Til het apparaat niet op aan het snoer.
- Gebruik het apparaat niet als het snoer beschadigd is.
- Gebruik het apparaat niet op of in de buurt van verhitte oppervlakken.
- Gebruik het apparaat niet in gebieden waar het kan worden blootgesteld aan ontvlambare of brandbare producten of dampen, aangezien er brand of een explosie kan ontstaan.
- Bewaar het apparaat niet bij temperaturen boven 140 graden Celsius.

Aanvullende waarschuwingen

- Gebruik het apparaat niet als het beschadigd is, aangezien verder gebruik van een beschadigd apparaat elektrische schokken of letsel kan veroorzaken.
- Gebruik geen verlengsnoeren tenzij deze zijn ontworpen om het totale vermogen van het apparaat te dragen.
- Trek de stekker niet uit het stopcontact door aan het snoer te trekken. Pak de stekker zelf vast, niet het snoer, bij het verwijderen uit het stopcontact.
- Dit apparaat is niet geschikt voor personen met fysieke, neuro-sensorische of mentale beperkingen of gebrek aan ervaring en/of kennis.
- Gebruik de lamp niet in combinatie met elektronische apparaten die in het lichaam zijn geïmplant, zoals kunstmatige harten en kunstmatige longen, zonder eerst uw arts te raadplegen.
- Gebruik de lamp niet bij zwangere vrouwen, mensen met ernstige hartproblemen, ernstig zieke patiënten en andere noodgevallen zonder eerst uw arts te raadplegen.
- Stop de behandeling onmiddellijk als u overgevoeligheds- of allergische huidreacties ervaart als gevolg van medicatie, cosmetica of voedsel.
- Open het apparaat onder geen enkele omstandigheid en probeer het niet zelf te repareren, omdat dit letsel kan veroorzaken en uw garantie ongeldig maakt. Als er schade is of het apparaat niet goed werkt, neem dan zo snel mogelijk contact op met de retailer of info@liroma.nl.

Gebruik dit product niet

Zonder eerst uw arts te raadplegen als u lijdt aan:

- Ernstige ziekten, zoals hartaandoeningen, acute ontstekingen, trombose, bloedstollingsstoornissen, bijniersuppressie, systemische lupus erythematosus of kwaadaardige aandoeningen.
- Als je overgevoelig bent voor infrarood licht of oedeem hebt.
- Als je lijdt aan een aandoening gerelateerd aan demyelinisatie van de zenuwen, zoals carpaal tunnel syndroom, multiple sclerose en lunaris neuropathie.
- Als je zwanger bent.
- Ook het gebruik van bepaalde medicijnen of plaatextracten die lichtgevoeligheid veroorzaken zijn niet compatibel met lichttherapie. (Voorbeelden: antibiotica, antidepressiva, Roacutane, MTX, antischimmelmedicatie en sint-janskruid).

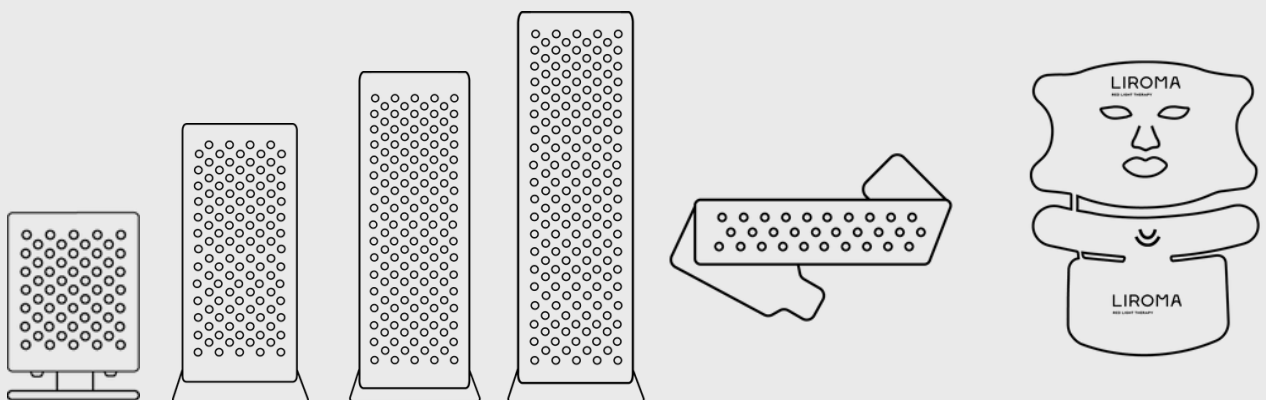
13. Belangrijke opmerkingen

- De helft van de LED-lampjes in de panelen straalt rood licht uit, terwijl de andere helft NIR-infraroodlicht (Near Infrared) afgeeft.
- Rood licht is goed zichtbaar, terwijl NIR-infraroodlicht onzichtbaar is voor het blote oog. Bij NIR-infraroodlicht kun je echter een lichte gloed of schemering waarnemen, wat volkomen normaal is.
- Gebruik het altijd op een ontblote huid en draag het meegeleverde brilletje voor extra bescherming.

LIROMA

Roodlichttherapie


Liroma is al jaren specialist op het gebied van roodlichttherapie. Wij verkopen lampen die het hele lichaam bestralen, maar ook kleinere lampen die je gericht op een lichaamsdeel kan richten. Daarnaast zijn er ook roodlicht apparaten speciaal voor de rug of voor het gezicht. Bekijk onze website voor al onze producten.



 [liromaredlight](#)

 www.liroma.nl

 info@liroma.nl

 Nieuwgraaf 52b, 6921RK, Duiven (Netherlands)

Inhalt

1. Vielen Dank für Ihren Kauf. (35)
2. Rotlichttherapie. (35)
3. Spezifikationen. (36-38)
4. Vorteile der Liroma Rotlichttherapie-Lampen. (39)
5. Anleitung. (40)
6. Bedienung. (41-42)
7. Welches Programm soll ich wählen. (43)
8. PULSE-Funktion. (43)
9. Dimmer-Funktion. (44)
10. Standard - Aufhängesystem (45)
11. Zubehör. (46)
12. Warnhinweise. (47-48)
13. Wichtige Hinweise. (48)
14. Liroma. (49)

1. Vielen Dank für Ihren Kauf.

Vielen Dank, dass du dich für Liroma

Rotlichttherapie entschieden hast!

Liroma möchte, dass ihre Kunden sich gesund, fit und entspannt fühlen.

Um dies zu erreichen, bietet Liroma ein breites Sortiment an hochwertigen Rotlichttherapie-Produkten an. Unsere Produkte helfen bei Beschwerden wie: Müdigkeit, schlechte Durchblutung, Schmerzen in Muskeln und Gelenken, Schmerzen aufgrund zugrunde liegender Erkrankungen, Schlafstörungen, Hautprobleme, Stress und viele andere Beschwerden. Unsere Produkte richten sich sowohl an geistige als auch an körperliche Beschwerden.

Achtung: Rotlichttherapie-Lampen werden nicht heiß! Während der Behandlung kannst du jedoch Wärme im Inneren spüren und ins Schwitzen kommen.

2. Rotlichttherapie

Rotlichttherapie nutzt die Kombination von rotem Licht und Nahinfrarotlicht (NIR), um den Körper auf Zellebene zu stimulieren und zu regenerieren. Diese Therapie funktioniert, indem das Licht tief in die Haut eindringt, wobei rotes Licht auf die obersten Hautschichten abzielt und NIR-Infrarotlicht tiefer in Muskeln und Gelenke vordringt. Ein wichtiger Effekt dieser Lichttherapie ist die Stimulation der Mitochondrien – die Energiezentralen unserer Zellen – die durch das Licht effizienter Energie in Form von ATP (Adenosintriphosphat) produzieren.

Durch diesen Anstieg der Zellenergie können sich Zellen schneller regenerieren, was zu einer Verringerung von Entzündungen und einer besseren Durchblutung führt. Das rote Licht fördert auch die Kollagenproduktion, was zu einer strafferen, jugendlicheren Haut und einer verbesserten Hautstruktur beitragen kann. Aufgrund der Kombination von rotem Licht und NIR-Infrarotlicht erleben Anwender oft Vorteile wie die Verringerung von Muskel- und Gelenkschmerzen, verbesserte Hautgesundheit, schnellerer Muskelaufbau und ein erhöhtes Energieniveau. Diese Effekte machen Rotlichttherapie zu einer beliebten Wahl für alle, die ihr Wohlbefinden auf natürliche Weise unterstützen möchten.

Im Vergleich zu anderen Anbietern enthalten die Paneele von Liroma auch blaues Licht (480 nm). Blaues Licht ist bekannt für seine starken antibakteriellen Eigenschaften und wird oft bei der Behandlung von Akne und Hautunreinheiten verwendet. Es dringt in die oberflächlichen Hautschichten ein und hilft, Bakterien zu bekämpfen, die Entzündungen verursachen. Darüber hinaus kann blaues Licht zu einer verbesserten Hautstruktur und einem gleichmäßigeren Hautbild beitragen. In Kombination mit rotem und NIR-Infrarotlicht bietet diese neue Funktionalität einen noch umfassenderen Ansatz für Hautgesundheit und allgemeines Wohlbefinden.

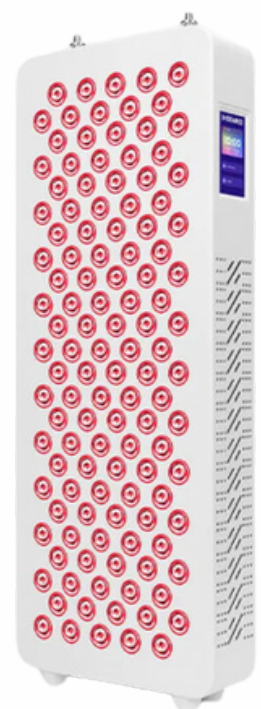


3. Spezifikationen



Modell	Force RL60
Anzahl der LEDs	60
Wellenlänge (nm)	480/630/660/ 810/830/850/1060
Lichtspektrum	Blaues Licht / Rotes Licht / NIR-infrarotlicht
Abmessungen	28,5 x 20,9 x 6,4 cm
Gewicht	2,4kg
Abstrahlwinkel	30 Grad
Strom	182W±10%
EMF	-0,0 UT
Strahlung	219 mw/cm2 Auf der Oberfläche 204 mw/cm2 in 7,5cm
Lebensdauer	100.000 Stunde
Eingangsspannung	100V - 240V 50/60Hz

Modell	Force RL120
Anzahl der LEDs	120
Wellenlänge (nm)	480/630/660/ 810/830/850/1060
Lichtspektrum	Blaues Licht / Rotes Licht / NIR-infrarotlicht
Abmessungen	54 x 20,8 x 6,4 cm
Gewicht	4kg
Abstrahlwinkel	30 Grad
Strom	278W±10%
EMF	-0,0 UT
Strahlung	219 mw/cm2 Auf der Oberfläche 204 mw/cm2 in 7,5cm
Lebensdauer	100.000 Stunde
Eingangsspannung	100V - 240V 50/60Hz

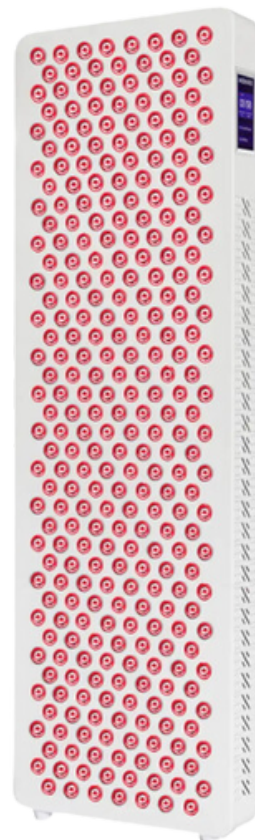


Achtung: Rotlichttherapie-Lampen werden nicht heiß! Während der Behandlung kannst du jedoch Wärme im Inneren spüren und ins Schwitzen kommen.

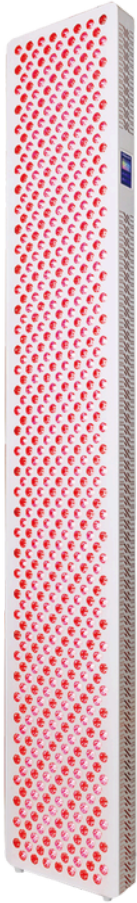


Modell	Force RL240
Anzahl der LEDs	240
Wellenlänge (nm)	480/630/660/ 810/830/850/1060
Lichtspektrum	Blaues Licht / Rotes Licht / NIR-infrarotlicht
Abmessungen	99,8 x 20,8 x 6,4 cm
Gewicht	7,2kg
Abstrahlwinkel	30 Grad
Strom	374W±10%
EMF	-0,0 UT
Strahlung	219 mw/cm2 Auf der Oberfläche 215 mw/cm2 in 7,5cm
Lebensdauer	100.000 Stunde
Eingangsspannung	100V - 240V 50/60Hz

Modell	Force RL300Max
Anzahl der LEDs	300
Wellenlänge (nm)	480/630/660/ 810/830/850/1060
Lichtspektrum	Blaues Licht / Rotes Licht / NIR-infrarotlicht
Abmessungen	92 x 30 x 6,4 cm
Gewicht	10,5kg
Abstrahlwinkel	30 Grad
Strom	460W±10%
EMF	-0,0 UT
Strahlung	230 mw/cm2 Auf der Oberfläche 220 mw/cm2 in 7,5cm
Lebensdauer	100.000 Stunde
Eingangsspannung	100V - 240V 50/60Hz



Achtung: Roodlichttherapie-Lampen werden nicht heiß! Während der Behandlung kannst du jedoch Wärme im Inneren spüren und ins Schwitzen kommen.



Modell	Force RL600MAX
Anzahl der LEDs	600
Wellenlänge (nm)	480/630/660/ 810/830/850/1060
Lichtspektrum	Blaues Licht / Rotes Licht / NIR-infrarotlicht
Abmessungen	182 x 29,9 x 6,4 cm
Gewicht	18kg
Abstrahlwinkel	30 Grad
Strom	374W±10%
EMF	-0,0 UT
Strahlung	219 mw/cm2 Auf der Oberfläche 215 mw/cm2 in 7,5cm
Lebensdauer	100.000 Stunde
Eingangsspannung	100V - 240V 50/60Hz



4. Vorteile der Liroma Rotlichttherapie-Panels

- Strahlt tief in die Haut (bis zu den Knochen)
- Kombination aus Blau-, Rot- und NIR-Infrarotlicht
- 7 Wellenlängen > 480 / 630 / 660 / 810 / 830 / 850 / 1060 nm
- Benutzerfreundliches Display
- Touchscreen
- Verschiedene Programme
- Timer
- Pulsmodus
- Kann mit einem Fußständer auf Rollen und einem großen Ständer auf Rollen verwendet werden (sehen Sie sich dieses Produkt auf der Website an)
- LED-Lampen (energieeffizient in der Nutzung)
- Verringerung von Muskel- und Gelenkschmerzen
- Beschleunigung der Wundheilung
- Verbesserung des Hautzustands
- Entzündungshemmende Wirkung
- Stimulation der Durchblutung
- Verbesserung der Schlafqualität
- Haarwiederherstellung
- Linderung von Stress und Stimmung
- Besserer Muskelaufbau nach Belastung
- Verbesserte Immunfunktion
- Linderung der saisonalen Depression
- Unterstützung des Nervensystems
- Verbesserung der mentalen Klarheit und Konzentration
- Verringerung von Akne und anderen Hautproblemen
- Erhöhung der Energieproduktion auf Zellebene
- Verbesserung des hormonellen Gleichgewichts

5. Benutzeranleitung

- Ideale Anwendungsfrequenz: 3-7 Mal pro Woche, maximal einmal täglich pro Körperteil in einem Abstand von 30-50 cm.
- Ein maximaler Abstand von 90 cm.
- Beispiel für eine empfohlene Behandlung: 12 Minuten in einem Abstand von 30 cm.
- Verwenden Sie die Lampe maximal 20 Minuten. Achten Sie dabei auf den Abstand. Wenn Sie die Lampe 20 Minuten lang verwenden möchten, erhöhen Sie den Abstand.
- Schauen Sie nicht direkt in die Lampe und tragen Sie eine Schutzbrille.
- Stellen Sie sicher, dass das zu behandelnde Körperteil vollständig dem Lichtstrahl der Lampe ausgesetzt ist und nicht durch Kleidung bedeckt wird.
- Achtung: Die Lampe gibt keine Wärme ab! Die Lampe ist nur für LED-Therapie vorgesehen.
- Stellen Sie die Lampe ein und setzen Sie dann die Schutzbrille auf. Vermeiden Sie es, direkt in die Lampe zu schauen.
- Konsultieren Sie vor der Anwendung immer einen Arzt im Falle von Kontraindikationen, medizinischen Erkrankungen oder im Zweifelsfall.



6. Bedienung

Schalten Sie das Gerät über die rote Taste auf der Rückseite des Geräts ein.

Sie befinden sich nun im Startbildschirm.

Unten erklären wir die verschiedenen Tasten:

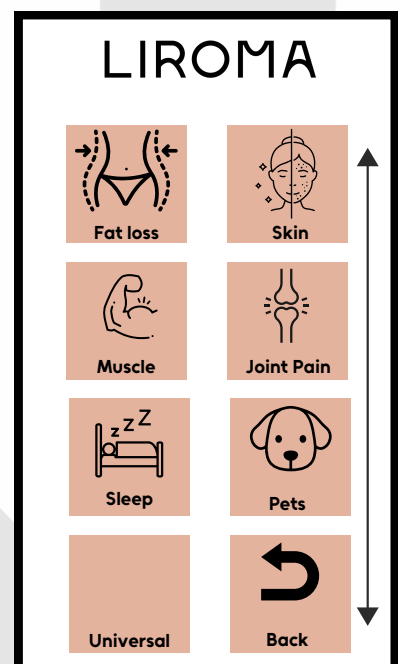
- Szene (Scene)
- Einstellungen (Settings)
- Start/Pause"



Scene

Mit dieser Taste können Sie aus verschiedenen Programmen wählen. Darüber hinaus empfehlen wir stets, sowohl rotes Licht als auch NIR-Infrarotlicht für jeden Zweck zu aktivieren.

- Der Unterschied zwischen den Programmen liegt hauptsächlich in der Helligkeit und der Dauer. Sie können zwischen den verschiedenen Programmen scrollen.
- Sobald Sie ein Programm auswählen, startet es sofort. Sie können es mit der Start/Pause-Taste pausieren.



Settings

- **Timer**

Drücken Sie diese Taste, um den Timer anzupassen. Sie können die Zeit einstellen, indem Sie den Kreis drehen.

- **Modus**

Drücken Sie diese Taste und wählen Sie zwischen RED/NIR, RED oder NIR. Verwenden Sie rotes Licht (RED) und Nah-Infrarotlicht (NIR) gemeinsam oder schalten Sie sie einzeln ein. Wir empfehlen, immer beide Lichter gleichzeitig zu nutzen, um das beste Ergebnis zu erzielen.

- **Helligkeit (Brightness)**

Mit dieser Taste können Sie die Helligkeit der Lampen anpassen. Viele Menschen beginnen mit einer niedrigeren Helligkeit, wenn das Licht anfangs zu intensiv erscheint.

- **Puls**

Hier können Sie die Pulsfunktion steuern. Diese wird in Hertz (Hz) angezeigt. Je höher der Hz-Wert, desto schneller blinkt das Licht. Wir empfehlen, mit Pulsfrequenzen zwischen 1 Hz und 10 Hz zu experimentieren, um herauszufinden, was für Sie am angenehmsten ist.

- **Blaues Licht (Blue Light)**

Hier können Sie das blaue Licht ein- oder ausschalten.

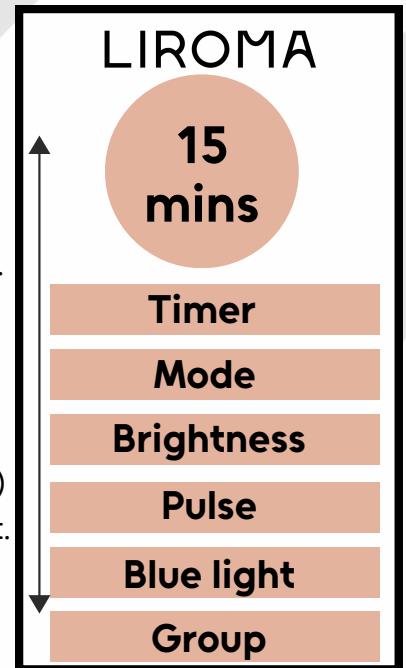
- **Gruppe (Group)**

Sie können zwei Panels miteinander verbinden. Dies geschieht, indem Sie einen zusätzlichen Adapter an beide Geräte anschließen. Wenn Sie in den Einstellungen auf Group gehen, können Sie diese Funktion steuern.

Beim einen Panel wählen Sie "Primary", beim anderen "Secondary". Über das Primary-Panel können dann beide Panels gesteuert werden.

Start/Pause

Über diese Taste können Sie die Lampen ein- und pausieren.



7. Welche Einstellung soll ich wählen?

Blaues Licht (480 nm)

- Reduziert Akne
- Verringert Rötungen
- Reguliert die Talgproduktion
- Hilft, wach zu bleiben

Rotes Licht (630 & 660 nm)

- Verbessert die Hautgesundheit
- Fördert die Durchblutung
- Stimuliert die Produktion von Kollagen und Elastin

NIR (Nah-Infrarotlicht) 810, 830, 850, 1060 nm

- Reduziert Entzündungen
- Lindert Muskel- und Gelenkschmerzen
- Regeneriert tiefes Gewebe wie Muskeln, Gelenke und Organe

Wir empfehlen stets, alle Lichtarten gleichzeitig zu verwenden, um die besten Ergebnisse zu erzielen.



8. PULSE - Funktion

Pulsierendes Licht bei der Rotlichttherapie dringt tiefer ins Gewebe ein, stimuliert die Zellregeneration und erhöht die ATP-Produktion. Es verbessert die Durchblutung, reduziert die Wärmebelastung und kann spezifische biologische Reaktionen bei unterschiedlichen Frequenzen aktivieren.

Zudem zeigen Studien, dass es möglicherweise neurologische Vorteile bietet, beispielsweise bei Alzheimer und Parkinson. Eine Kombination aus kontinuierlichem und pulsierendem Licht kann die besten Ergebnisse liefern.

Wir empfehlen, mit Pulsfrequenzen zwischen 1 Hz und 10 Hz zu experimentieren, um herauszufinden, was für Sie am angenehmsten ist.

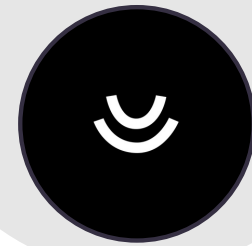


9. Dimmer-Funktion (Helligkeit)

Eine Dimmfunktion an einem Rotlichttherapie-Panel bietet den Nutzern die Flexibilität, die Lichtintensität anzupassen.

Dies sorgt für mehr Komfort, insbesondere bei empfindlichen Hauttypen, und ermöglicht eine maßgeschneiderte Anpassung der Therapien. Zudem hilft eine niedrigere Intensität bei längeren Sitzungen und kann den Energieverbrauch reduzieren, was die Lebensdauer des Geräts verlängert.

10. Ständer - Aufhängesystem



Ständer:

Bauen Sie den Fußständer zusammen und stellen Sie sicher, dass der untere Teil der Lampe im Ständer platziert wird. Der Ständer wird komplett geliefert.

Aufhängesystem:

Schritt 1:

Schrauben Sie das silberne Aufhängesystem an der Oberseite des Geräts fest.

Schritt 2:

Hängen Sie den Türhaken oben an die Tür.

Schritt 3:

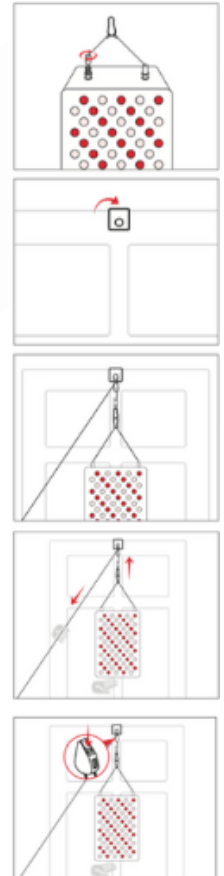
Verbinden Sie die Rolle mit der Rolle des silbernen Aufhängesystems. Hängen Sie nun die Rolle an den Türhaken.

Schritt 4:

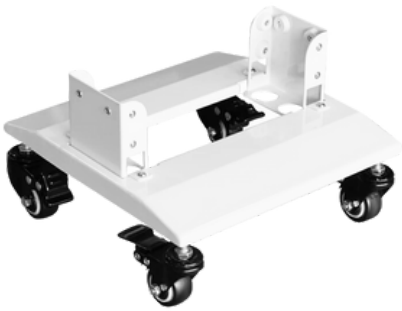
Um die Lampe höher zu hängen, ziehen Sie das lose schwarze Kabel nach unten, während Sie die Lampe mit der Hand stützen.

Schritt 5:

Drücken Sie den Hebel des Höhenverstellmechanismus der Rolle nach oben, um die Lampe abzusenken. Stützen Sie die Lampe wieder mit der Hand.



11. Zubehör



Fußständer auf Rollen (RL120, RL240 und RL300Max)

Der Fußständer ist kompakt und verstellbar, ideal für die Verwendung im Sitzen oder Stehen. Mit den Rollen können Sie das Panel einfach an den gewünschten Ort bewegen, was eine flexible und stabile Nutzung ermöglicht.

Geeignet für RL120, RL240 und RL300Max



Großer Ständer auf Rollen (horizontale Verwendung)

Dieser große Ständer ermöglicht die horizontale Nutzung und ist ideal für die liegende Anwendung des Panels. Dank der Rollen ist er einfach zu bewegen und eignet sich zur Behandlung größerer Körperflächen wie Rücken oder Beine.

Geeignet für RL120, RL240 und RL300Max



Fußständer auf Rollen (RL600)

Der Fußständer für die RL600 ist aus robustem Material gefertigt. Mit den Rollen lässt sich das Panel mühelos und einfach bewegen, ideal für eine flexible Nutzung in verschiedenen Räumen.

Geeignet für RL600



Großer Ständer auf Rollen (RL600, horizontale Verwendung)

Mit dem großen Ständer können Sie die RL600 sowohl horizontal als auch vertikal verwenden, ideal für Praxen und Salons. Die robuste Konstruktion und die Rollen ermöglichen eine einfache Bewegung.

Geeignet für RL600

12. Warnhinweise

Warnungen und Vorsichtsmaßnahmen

- Verwenden Sie dieses Gerät nicht bei Babys.
- Lassen Sie schlafende, behinderte oder bewusstlose Personen dieses Gerät nicht verwenden.
- Verwenden Sie das Gerät nicht länger als 20 Minuten pro Therapiesitzung.
- Verwenden Sie das Gerät nicht auf offenen Wunden.
- Verwenden Sie das Gerät nicht in Verbindung mit Linimenten, Salben oder Balsamen, die wärmeproduzierende Inhaltsstoffe enthalten, da dies Verbrennungen verursachen kann.
- Versuchen Sie nicht, das Gerät selbst zu modifizieren oder zu reparieren. Wenn es beschädigt ist oder nicht richtig funktioniert, kontaktieren Sie uns so schnell wie möglich unter info@liroma.nl.

Elektrisches Gerät: Um Stromschläge und andere elektrische Gefahren zu vermeiden, befolgen Sie bitte die folgenden Anweisungen:

- Waschen Sie das Produkt nicht mit Wasser oder anderen Flüssigkeiten.
- Stellen Sie das Gerät nicht in Wasser oder an Orte, an denen es Wasser oder andere Flüssigkeiten ausgesetzt sein könnte.
- Setzen Sie das Gerät nicht fließendem Wasser aus.
- Wenn das Gerät mit Wasser oder einer anderen Flüssigkeit in Kontakt kommt oder darin eingetaucht wird, ziehen Sie es sofort aus der Steckdose. Wenn Sie das Gerät in der Nähe von Wasser verwenden, empfehlen wir, eine Steckdose mit einem Fehlerstromschutzschalter zu verwenden.
- Fassen Sie das Gerät oder die Stecker nicht mit nassen Händen an.
- Verwenden Sie das Gerät nicht oder fassen Sie es nicht an, wenn Ihre Haut nass oder feucht ist.
- Heben Sie das Gerät nicht am Kabel an.
- Verwenden Sie das Gerät nicht, wenn das Kabel beschädigt ist.
- Verwenden Sie das Gerät nicht auf oder in der Nähe von erhitzten Oberflächen.
- Verwenden Sie das Gerät nicht in Bereichen, in denen es brennbaren oder entzündlichen Produkten oder Dämpfen ausgesetzt sein könnte, da dies zu Bränden oder Explosionen führen kann.
- Lagern Sie das Gerät nicht bei Temperaturen über 140 Grad Celsius.

Zusätzliche Warnhinweise

- Verwenden Sie das Gerät nicht, wenn es beschädigt ist, da die weitere Verwendung eines beschädigten Geräts zu Stromschlägen oder Verletzungen führen kann.
- Verwenden Sie keine Verlängerungskabel, es sei denn, sie sind dafür ausgelegt, die gesamte Leistung des Geräts zu tragen.
- Ziehen Sie den Stecker nicht aus der Steckdose, indem Sie am Kabel ziehen. Fassen Sie beim Herausziehen den Stecker selbst an, nicht das Kabel.
- Dieses Gerät ist nicht geeignet für Personen mit physischen, neuro-sensorischen oder geistigen Einschränkungen oder Mangel an Erfahrung und/oder Wissen.
- Verwenden Sie die Lampe nicht in Kombination mit elektronischen Geräten, die im Körper implantiert sind, wie künstliche Herzen und künstliche Lungen, ohne vorher Ihren Arzt zu konsultieren.
- Verwenden Sie die Lampe nicht bei schwangeren Frauen, Menschen mit schweren Herzproblemen, schwer kranken Patienten und anderen Notfällen, ohne vorher Ihren Arzt zu konsultieren.
- Beenden Sie die Behandlung sofort, wenn Sie Hautreaktionen aufgrund von Überempfindlichkeit oder Allergien durch Medikamente, Kosmetika oder Lebensmittel erleben.
- Öffnen Sie das Gerät unter keinen Umständen und versuchen Sie nicht, es selbst zu reparieren, da dies Verletzungen verursachen kann und Ihre Garantie ungültig macht. Bei Schäden oder Fehlfunktionen wenden Sie sich bitte umgehend an den Händler oder info@liroma.nl.

Verwenden Sie dieses Produkt nicht ohne vorherige Rücksprache mit Ihrem Arzt, wenn Sie an folgenden Erkrankungen leiden:

- Schwerwiegende Krankheiten wie Herzerkrankungen, akute Entzündungen, Thrombose, Blutgerinnungsstörungen, Nebenniereninsuffizienz, systemischer Lupus erythematodes oder bösartige Erkrankungen.
- Wenn Sie empfindlich auf Infrarotlicht reagieren oder Ödeme haben.
- Wenn Sie an einer Erkrankung leiden, die mit der Demyelinisierung der Nerven zusammenhängt, wie Karpaltunnelsyndrom, Multiple Sklerose und Ulnarisneuropathie.
- Wenn Sie schwanger sind.
- Auch die Verwendung bestimmter Medikamente oder Pflanzenextrakte, die Lichtempfindlichkeit verursachen, ist nicht mit Lichttherapie kompatibel (Beispiele: Antibiotika, Antidepressiva, Roacutan, MTX, Antimykotika und Johanniskraut).

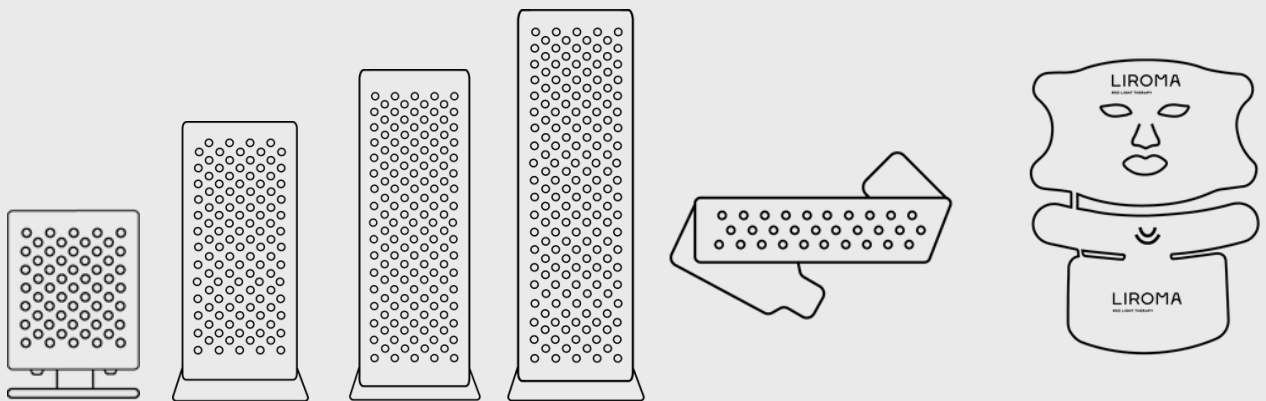
13. Wichtige Hinweise

- Hälfte der LED-Lampen in den Paneelen strahlt rotes Licht aus, während die andere Hälfte NIR-Infrarotlicht (Near Infrared) abgibt.
- Rotes Licht ist gut sichtbar, während NIR-Infrarotlicht für das bloße Auge unsichtbar ist. Bei NIR-Infrarotlicht können Sie jedoch ein leichtes Glühen oder Schimmern wahrnehmen, was vollkommen normal ist.
- Verwenden Sie das Gerät immer auf freier Haut und tragen Sie die mitgelieferte Schutzbrille für zusätzlichen Schutz.

LIROMA

Rotlichttherapie


Liroma ist seit vielen Jahren ein Spezialist für die Rotlichttherapie. Wir verkaufen sowohl Lampen, die den ganzen Körper bestrahlen, als auch kleinere Lampen, mit denen man gezielt einen Körperteil bestrahlen kann. Es gibt auch Rotlichtgeräte speziell für den Rücken oder das Gesicht. Auf unserer Website finden Sie alle unsere Produkte.



 [liromaredlight](#)

 www.liroma.de

 info@liroma.nl

 Nieuwgraaf 52b, 6921RK, Duiven (Netherlands)



Liroma

Reviews 600 • Uitstekend



Liroma is rated as EXCELLENT on Trustpilot.
See our reviews here



LIROMA

RED LIGHT THERAPY

