

主な機能表		品 番	CN-G1300VD	CN-G730D	CN-G1200VD	CN-G720D	CN-G530D	CN-G520D
地図	収録地図		2019年度版(2018年12月版)	2018年度版(2017年12月版)	2018年度版(2017年12月版)	2019年度版(2018年12月版)	2018年度版(2017年12月版)	
	道路マップ無料更新		●(2022年7月31日まで)	—	●(2021年7月31日まで)	—	—	—
地図表示	全国道幅表示/3D地図/立体表示		●	—	●	●	●	●
	2画面表示		—	—	—	—	—	—
検索	市街詳細地図(5m/12m/25m/50m)		—	—	—	—	—	—
	電話番号(個人宅/職業別タウンページ)		約1,930万件/約640万件	約1,930万件/約640万件	約1,930万件/約640万件	約1,930万件/約640万件	約2,040万件/約660万件	約2,040万件/約660万件
	ジャンル検索/周辺検索		約1,600ジャンル/約330万件	約1,500ジャンル/約340万件	約1,500ジャンル/約340万件	約1,600ジャンル/約330万件	約1,500ジャンル/約340万件	約1,500ジャンル/約340万件
	住所検索		約3,870万件	約3,850万件	約3,850万件	約3,870万件	約3,850万件	約3,850万件
	あいまい検索/50施設名検索(高速対応)		約580万件/約640万件	約580万件/約640万件	約580万件/約640万件	約580万件/約640万件	約580万件/約640万件	約580万件/約640万件
	ガイドブック機能(るぶDATA)/ガイドマップ		—	—	—	—	—	—
ナビゲーション	登録地点(フォルダ分類)/バックアップ		—	—	2,500件(100フォルダ)	—	—	—
	VICS WIDE		●	—	—	—	—	—
	5ルート同時探索		—	—	●(自動/有料/一般/道幅/距離)	—	—	—
	安全・安心運転サポート		—	—	●	—	—	—
ルートガイド	リアル3D交差点拡大図		—	—	約1,870交差点/約6,040画像	—	—	—
	ハイウェイ入口拡大図		387ヵ所/898画像	—	386ヵ所/900画像	387ヵ所/898画像	386ヵ所/900画像	—
	ハイウェイ分岐図		約4,500ヵ所/約9,300画像	—	約4,500ヵ所/約9,300画像	約4,600ヵ所/約9,300画像	約4,500ヵ所/約9,100画像	—
	方面看板表示		約12,300交差点/約31,300画像	—	約12,300交差点/約31,400画像	約12,300ヵ所/約31,300画像	約12,300ヵ所/約31,400画像	—
AV機能	音声再生/画像再生/MP4動画再生		—	—	—	—	—	—
	ワンセグ		—	—	●(電子番組表/データ放送/緊急放送)	—	—	—

※1) シンガーライターコードまたはACアダプター(別売)使用/電源「切」で充電した場合、充電時間は目安です。数値を保証するものではありません。使用環境、使用可能時間が短くなる場合があります。※2) 使用可能時間は目安です。数値を保証するものではありません。使用環境、使用可能時間が短くなる場合があります。※3) 満充電、周囲温度+25℃で使用時、テレビ(ワンセグ)を受信し、音量を中間、画面の明るさを最大(明るさ自動調整しない)にした場合。※4) 満充電、周囲温度+25℃で使用時、テレビ(ワンセグ)を受信し、音量・画面の明るさを中間(明るさ自動調整しない)にした場合。

主なスペック表		品 番	CN-G1300VD	CN-G730D	CN-G1200VD	CN-G720D	CN-G530D	CN-G520D
電源	電源電圧		DC5V(シガーライターコード(12V/24V車対応)使用時)					
	消費電流/消費電力(ナビゲーション時)		1.5 A/7.5 W					
内蔵メモリ	充電可能温度/充電時間※1		+10℃~+35℃/約2時間20分					
	連続使用時間※2		約40分※3/約1時間10分※4	—				1時間10分※3/約1時間30分※4

※1) シンガーライターコードまたはACアダプター(別売)使用/電源「切」で充電した場合、充電時間は目安です。数値を保証するものではありません。使用環境、使用可能時間が短くなる場合があります。※2) 使用可能時間は目安です。数値を保証するものではありません。使用環境、使用可能時間が短くなる場合があります。※3) 満充電、周囲温度+25℃で使用時、テレビ(ワンセグ)を受信し、音量を中間、画面の明るさを最大(明るさ自動調整しない)にした場合。※4) 満充電、周囲温度+25℃で使用時、テレビ(ワンセグ)を受信し、音量・画面の明るさを中間(明るさ自動調整しない)にした場合。

安全に関するご注意 ●ご使用の際は、取扱説明書をよくお読みのうえ、正しくお使いください。

●フィルムアンテナは、ビラーにエアバッグ装備の場合は取り付けできません。●ナビゲーションシステムのルート設定や音声ガイド機能は、交通規制に反したり、走行不可能なルートを設定する場合があります。また道路形状等により、実際にそぐわない案内がされる場合があります。実走行時は、道路標識、通行制限に従い交通規則にそって運転して下さい。●大型車の場合、ナビゲーションの設定ルートが大型車に適した「道幅」や「高さ制限」を考慮しないため、実際にそぐわない案内が行う場合があるのでご注意ください。●自動車での使用を想定しているため、バイク・自転車・船舶・航空機での使用は、ナビゲーションの性能が十分に発揮できないことに加え、事故・けが・火災・故障の原因となります。●走行中、運転者はナビゲーション、ワンセグなどの操作、または画面を注視しないで下さい。前方不注意となり交通事故の原因になることがあります。必ず安全な場所に停車のうえ、操作・確認して下さい。●正しい接続で使用しなかったり、内部を分解・改造した場合の故障や事故については一切責任を負いません。●修理が必要な場合は、必ずお買い上げの販売店、お近くの「サービスご相談窓口」にご相談下さい。●運転や安全装置の妨げになる場所や水/湿気/湯気/ほこり/油煙等の多い場所に設置しないで下さい。事故/火災/感電/故障等の原因となることがあります。●誤った取り付け、配線をした場合、誤動作や車に重大な支障をきたす原因となる場合があります。その場合当社は一切の責任を負いかねます。商品の取付作業が困難な場合はお買い上げの販売店(専門業者)へご相談下さい。●記載のナビ本体は、エアバッグ作動時に支障のない位置を確認してしっかりと取り付けして下さい。思わぬ事故につながる場合があります。

愛情点検 ●長年ご使用のナビゲーション、カーオーディオの点検を!

こんな症状はありませんか ●エンジンをかけても映像や音が出ない。 ●内部に水や異物が入ってしまった。 ●異常に熱を持ったり、異臭がしたり、煙が出たりする ●配線コードが傷んだ。

ご使用中止 故障や事故防止のため必ず販売店に点検をご依頼ください。

保証書に関するお願い ●商品には保証書を添付しております。ご購入の際は、必ず保証書をお受取のうえ、保管ください。なお、店名・ご記入期日の記載のないものは無効となります。また同時にWeb(https://panasonic.jp/navi/)から必要事項をご記入頂きユーザー登録をお願い申し上げます。

●製造番号は品質管理上重要なものです。お買い上げの際には商品本体に製造番号が表示されているか、または、保証書記載の製造番号と一致しているかご確認ください。

●保証書および仮保証書は、当該商品を業務用の車両(バス・タクシー・商用車等)にお使いの場合は、適用対象になりません。

補修用性能部品保有期間 ●記載商品の補修用性能部品の最低保有期間は製造打ち切り後8年です。

その他使用上の注意

●GPSアンテナは本体に内蔵しています。本体は受信感度の良い場所に設置して下さい。地理的状況・周辺の環境等により、GPS衛星からの電波を受信しにくい時や、受信できない場所があります。(受信できない場所:トンネル内、ビル内駐車場、高層ビル等に囲まれた場所、高い樹木の多い場所、金属等で覆われた場所、2~3層の構造の道路の下等。)

●同一車両に複数のカーナビゲーションを装着しないで下さい。(GPS受信不良等、正常に動作しない場合があります。)

●本カタログに掲載の機器は防水構造ではありません。雨水、海水、水しぶき等のからかない場所でご使用下さい。●[VICS]による道路交通情報(渋滞や混雑の矢印など)を地図上に表示するため、予め地図データ内に情報提供用のデータ([VICS]リンク)を設定しています。道路形状や交通施設の変化に伴い、(一財)VICSセンターより正確な情報提供するため、必要に応じて毎年、情報提供データ([VICS]リンク)の追加、変更が行われます。このため、「VICS」による道路交通情報(渋滞や混雑の矢印等)の表示は製品発売後、3年程度で一部の情報が非表示になることがあります。より正確に情報を表示するには、最新の地図データに更新(有償)してご使用下さい。製品該当の年度更新版地図データに関しては最新の当社カーナビゲーションカタログ・ホームページをご覧ください。●当社のワンセグ、動画再生は、安全のため走行中には画像が表示されず、音声のみとなります。●他機器と接続して使用の場合、他機器の取扱説明書に従い正しく接続して下さい。●映像・音声は適切に明るさ・音量でご使用下さい。●液晶パネルは99.9%以上の有効画素がありますが、0.01%以下の画素欠けや常時点灯するものがありますので、予めご了承ください。●記載のナビ本体製品の使用または使用不能から生ずる付随的な損害(事業利益の損失、事業の中断、記録内容の変化・消失等)に関して、当社は一切の責任を負いません。●他人に譲渡または処分等される際は、プライバシー保護のため個人情報の取扱い(管理(消去等)は、必ずお客様の責任で行って下さい。当社では一切責任を負いません。●航空機内・病院・満員電車の中等では電源を切ってください。●周囲の温度が、高温または低温の場合は、充電できません。充電は、必ず0℃~40℃の温度範囲で行って下さい。●記載のナビ本体製品は、2GBまでのSDメモリーカードおよび32GBまでのSDHCメモリーカードに対応しています。

その他の付記事項

①ナビゲーションシステムは取り付け不可能な車種もありますので、予め販売店にご相談下さい。②電波不透過ガラス、赤外線反射ガラス等、車両のガラスの種類によっては、GPS電波/ワンセグ放送を車室内で受信できない場合がありますので、予め販売店にご相談下さい。③GPS衛星は米国国防総省により管理されており、意図的に精度が変更される事があります。④記載商品の使用や使用不能から生じる付随的な損害(事業利益の損失など)に関して、当社は一切の責任を負いかねます。⑤掲載商品は日本国内仕様です。また、価格には取付費等は含まれておりません。取付費は販売店でご確認下さい。⑥画面デザインは改良のため予告なく変更することがあります。⑦本カタログに記載されている各種名称、会社名、商品名などは、各社の登録商標または商標です。

情報セキュリティ ISO27001

お客様の個人情報を取り扱う部門で国際標準規格であるISO27001を取得し、適切に情報管理を行う仕組みを構築しています。

当社のISO27001認証取得事業場はホームページをご覧ください。panasonic.co.jp/info/privacy

お客様ご相談センター 365日/受付 9:00~18:00

お電話、およびFAXをいただく際は、番号をお確かめのうえ、お間違えのないようおかけください。

0120-50-8729

○上記の電話番号がご利用いただけない場合: TEL: 045-929-0511 ※通話料金、およびFAXをご利用の際の通信料は、お客様の負担となります。○FAX: 045-938-1573 受付 9:00~18:00(土日祝日・当社休日を除く) ※ご使用の回線(IP電話やひかり電話など)によっては、回線の混雑時に数分で切れる場合があります。 ※上記の内容は、予告なく変更する場合があります。ご了承ください。

パナソニック株式会社およびグループ関係会社は、お客様の個人情報をご相談対応や修理対応などに利用させていただき、ご相談内容は録音させていただきます。また、折り返し電話をさせていただくために発信番号を通知いたしております。なお、個人情報を適切に管理し、修理業務等を委託する場合は正当な理由がある場合を除き、第三者に開示・提供いたしません。個人情報に関するお問い合わせは、ご相談いただきました窓口にご連絡ください。

パナソニック株式会社 オートモーティブ社 インフォテインメントシステムズ事業部 〒224-8520 横浜市都筑区池辺町4261

panasonic.jp/navi スマートフォンからもアクセスできます。

または、検索サイトから... **パナソニック カーナビ** 検索

このカタログの内容についてのお問い合わせは、左記の販売店または当社(上記お客様ご相談センター)にご相談ください。 [A-589] このカタログの記載内容は2019年5月現在のものです。

●製品の色や画面表示等の色は印刷物ですので実際と若干異なる場合があります。●製品の定格およびデザインは改善等のため予告なく変更する場合があります。●本カタログを無断で複写複製(コピー)することは、法律で定められた場合を除き、禁じられています。

Panasonic



ポータブルカーナビゲーション

総合カタログ

'19-2020

SSDポータブルカーナビゲーション



東京2020
オリンピック・
パラリンピック
公式カーナビゲーション



Gorilla

2019年モデル登場!



見やすい!
新地図データ
搭載
2019年度版

安全・安心おまかせナビ!



ドライブ中の
ヒヤリハットを回避!



いつでも
地図は最新!



渋滞に強い
から快適!

本カタログ掲載商品の価格には、配送・設置調整費、工事費、使用済み商品の引き取り費等は含まれておりません。 ※写真や画面はイメージで実際とは異なり、必要な配線を省略している場合があります。 ※画面はハメコミ合成です。



ナビはスマホより専用機！ ポータブルでシェアNo.1*

* PNDシェア58.6% 全国主要家電量販店・パソコン専門店・ネットショップ2,654店のPOS実売統計 集計対象期間:2018年1月~12月

2年連続
シェア **No.1***



- 1 **GPSが届きにくい高架下でも正確!**
- 2 **きめ細かい地図情報!**
- 3 **画面が大きくて見やすい!**
- 4 **道路標識をアイコンと音声でお知らせ!**



安全・安心運転をサポート 渋滞も回避、リビューカメラにも対応

SSDポータブルカーナビゲーション
NEW CN-G1300VD オープン価格*

付属品 車載用吸盤スタンド/シガーライターコード(24V/12V車対応)/VICISアンテナ(フィルムタイプ)
※ACアダプターは付属していません

- 本体の外形寸法(幅×高さ×奥行き):176.5×113.7×21.5 mm(突起物は除く)
- 質量:約360 g
- 推奨動作温度:0℃~+50℃/0℃~+40℃(ACアダプター使用時)

- いつも地図が最新で迷わない
新地図データ&道路マップ無料更新
- 渋滞に強いからストレスなく走れる
VICIS WIDE対応ステレート案内
- 初めての道でもしっかりアシスト
安全・安心運転サポート機能



安全・安心運転をサポート 見やすい大画面ナビ

SSDポータブルカーナビゲーション
NEW CN-G730D オープン価格*

付属品 車載用吸盤スタンド/シガーライターコード(24V/12V車対応)
※ACアダプターは付属していません ※VICISアンテナは付属していません

- 本体の外形寸法(幅×高さ×奥行き):176.5×113.7×21.5 mm(突起物は除く)
- 質量:約355 g
- 推奨動作温度:0℃~+50℃/0℃~+40℃(ACアダプター使用時)

- リアルでわかりやすいから安心
新地図データ搭載
- 見やすくてボタンも押しやすい
7インチ大画面
- 初めての道でもしっかりアシスト
安全・安心運転サポート機能



安全・安心運転をサポート 情報ぎっしり16GB

SSDポータブルカーナビゲーション
NEW CN-G530D オープン価格*

付属品 車載用吸盤スタンド/シガーライターコード(24V/12V車対応)
※ACアダプターは付属していません ※VICISアンテナは付属していません

- 本体の外形寸法(幅×高さ×奥行き):129×86×17.8 mm(突起物は除く)
- 質量:約200 g
- 推奨動作温度:0℃~+50℃/0℃~+40℃(ACアダプター使用時)

- リアルでわかりやすいから安心
新地図データ搭載
- 初めての道でもしっかりアシスト
安全・安心運転サポート機能
- 手頃なサイズに本格機能を満載
コンパクトな高性能モデル

CN-G1300VD/CN-G730D/CN-G530Dの地図ソフトは、おおむね以下の年月までに収録された情報に基づいています。●道路(高速・有料道路):2018年12月 ●道路(国道・都道府県道):2018年10月 ●ジャンル検索・周辺検索:2018年10月 ●電話番号(職業別電話番号):2018年11月 ●電話番号(個人宅電話番号):2018年8月 ●住所番検索:2018年11月 ●施設名称検索:2018年10月 ●郵便番号検索:2018年11月 ●レーン情報:2018年11月 ●ジャンクションガイド(JCT):2018年12月/ジャンクションガイド(ランプ):2018年12月 ●交通規制データ:2018年11月 ●市街地図(家形図):2018年7月 ※地図データは、株式会社ゼンリンの地図データを使用しています。※現在地から目的地まで設定する距離が長すぎると、ルート探索できない場合があります。

*オープン価格商品の価格は販売店にお問い合わせください。 ※「VICIS」および「VICIS WIDE」は、一般財団法人道路交通情報通信システムセンターの商標です。
1 ※写真や画面はイメージで実際とは異なります。 ※必要な配線を省略している場合があります。 ※画面はハメコミ合成です。

ゴリラは、選べる高性能!

詳しい機能一覧やスペック表はWEBサイトで。
<https://panasonic.jp/car/navi/products/G1300/>



	大画面の7V型		コンパクトな5V型	
	2019年モデル	2018年モデル	2019年モデル	2018年モデル
	CN-G1300VD	CN-G730D	CN-G530D	CN-G520D
地図データ	2019年度版 地図収録	2018年度版 地図収録	2019年度版 地図収録	2018年度版 地図収録
安全・安心運転サポート	全モデルに搭載 危険がわかる 安全・安心運転サポート			
VICIS WIDE	ステレート案内 渋滞を回避 VICIS WIDE	ステレート案内 渋滞を回避 VICIS WIDE	—	—
地図更新	道路マップ無料更新 ¥0 年度更新地図有償対応	道路マップ無料更新 ¥0 年度更新地図有償対応	道路マップ無料更新 ¥0 年度更新地図有償対応	道路マップ無料更新 ¥0 年度更新地図有償対応
Gロケーション Gジャイロ トリプル衛星受信	Gロケーション 全モデルに搭載	Gジャイロ 全モデルに搭載	トリプル衛星受信 プロナス みちびき GPS 全モデルに搭載	トリプル衛星受信 プロナス みちびき GPS 全モデルに搭載
メモリー容量	16GB SSD 全モデルに搭載			
リビューカメラ 接続対応	リビューカメラ接続対応	リビューカメラ接続対応	—	—
ディスプレイ	7V型モニター LEDバックライト ワイドVGA	7V型モニター LEDバックライト ワイドVGA	5V型モニター LEDバックライト ワイドVGA	5V型モニター LEDバックライト ワイドVGA
ナビゲーション	市街詳細地図 ガイドブック 高速処理回路 ガイドオンマップ	フルスクリーンメニュー ランチャーメニュー テカ地図/文字 クイックGPS 音声案内対応	市街詳細地図 ガイドブック 高速処理回路 ガイドオンマップ	市街詳細地図 ガイドブック 高速処理回路 ガイドオンマップ
AV/装備	音楽:MP4動画画音 WMA/MP3 MP4	フォトビューワ スライドショー カレンダー時計 Myストック SDメモリーカード対応	内蔵バッテリー	シガーライターコード 24V車 12V車 対応 車載用 吸盤スタンド

※1 別売ケーブル(CA-PBCX2D)が必要です。パーキングブレーキ端子兼用です。 ※写真や画面はイメージです。実際と異なる場合があります。 ※バイク・自転車・船舶・航空機では使用しないでください。自動車で使用することを想定しているため、自動車以外で使用すると、ナビゲーションの性能が十分に発揮できないことに加え、事故やけが、火災、故障の原因となります。

ナビはこんなに進化しています。 オリンピックに向け買換えのチャンス!



新機能と新しい地図で快適な
G1300Vがおすすめです!

G1300Vと旧モデルの機能比較		ゴリラ 2015年以前のモデル	G1300V
主な機能	安全・安心運転サポート	危険を事前にお知らせ。高速での逆走も警告。	○ 機能未搭載
	ステレート案内(VICIS WIDE)	渋滞を避けて、より早くより快適なルート提案。	○ 機能未搭載
	道路マップ無料更新	新道路ができて安心。無料でデータを更新。	○ 2018年で終了
	Gロケーション	より正確に現在地を高精度測位。	○ Gロケーションは未搭載
	リビューカメラ接続対応	後方をナビ画面で確認できて安心。	○ 一部モデルのみで対応

2019
年度版
地図収録

道路や看板などの変化にリアル対応! わかりやすく安心な新地図データ搭載!

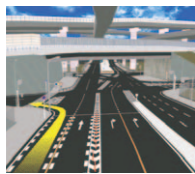
近年増えているカラー舗装やドットレーンなど、交通安全のための路面標示にもリアルに対応した、2019年度版ゼンリン地図を収録。現地通りの画像で案内するので、久しぶりに通る道でも安心です。

ZENRIN

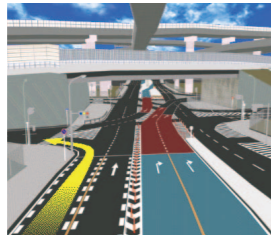
NEW

リアル3D交差点拡大図

事故が多発している交差点であることを示すカラー舗装にもリアルに対応。



2018年モデル



2019年モデル

車道を細く見せ、速度を落とさせるためのドットレーンにも対応。



2018年モデル



2019年モデル

方面看板表示

通称名の表示にもリアル対応。方向がわかりやすい反転文字も採用。



2018年モデル



2019年モデル

ジャンクション ビットマップ

インターチェンジ(IC)/ジャンクション(JCT)併設箇所では、JCT分岐案内画像を追加。



2016年モデル



2019年モデル

16 GBに役立つ情報を満載 豊富な検索情報と多彩な地図

多彩なデータをナビ本体に収録

電話番号検索	約2,570万件 (個人宅約1,930万件/職業別約640万件)
住所地番検索	約3,870万件
ジャンル検索/周辺検索	約1,600ジャンル/約330万件
方面看板表示	約12,300交差点/約31,300画像
リアル3D交差点拡大図	約6,040画像/約1,870交差点
ハイウェイ入口拡大図	387カ所/898画像
るるぶDATA	約35,000件
あいまい検索	約580万件

情報ぎっしり
16 GB

- 4段階の市街詳細地図を収録
- 大容量を活かしたデータ格納で50音検索を高速化
- 郊外でも道幅の違いがわかる全国道幅表示を収録
- 音楽や動画も保存できるMySTOCKER

旅に役立つ
「るるぶDATA」収録

全国約35,000件(約110冊相当)のおでかけスポット「るるぶDATA」を収録。ドライブ前の情報収集に便利です。

るるぶDATA

※「るるぶ」および「るるぶDATA」は、株式会社ジェイティービーの登録商標または商標で、株式会社JTB/パブリッシングが同社より独占的使用権の許諾を得て利用しています。



全国約35,000件

道路マップ
無料更新
¥0

新しい道路ができて安心! 最適なルートへ導く道路マップ無料更新!

G1300Vなら今後開通予定の新道路にも対応。データを無料で更新でき*1、ルート探索にも反映されます。2020年のオリンピックやパラリンピック期間も更新できるから、さらに安心です。



対応モデル
G1300V

道路データを最新に 道路マップ無料更新

※SDメモリーカードが必要です。

配信データは年6回更新

※配信スケジュールは変更される場合があります。

- 市街詳細地図を除く道路地図
- 音声案内
- 案内画像・リアル3D交差点拡大図
・ハイウェイ分岐図
・方面看板表示 など
- 逆走検知データ ※年3回更新

※1更新されるのは道路データ、音声案内データ、案内画像データ、逆走検知データです。市街詳細地図、検索データ(住所・地番情報、施設情報、電話番号情報など)、るるぶDATAは更新されません。上記を含めた全データ更新は(株)ゼンリンから年度更新地図(バージョンアップキット)として2020年夏に販売予定です。

※インターネット環境、および4 GB以上の容量のSDHCメモリーカード(市販)が必要です。インターネット環境整備に関する費用及び通信費用などはお客様の負担となります。※パソコンのOSはWindows®7、Windows®8.1、Windows®10のそれぞれ日本語版に対応しています。Macなどには対応していません。※電池駆動では更新できません。※更新方法などは(株)ゼンリンのホームページ(下記)もしくは当社ホームページ <https://panasonic.jp/car/> からご確認ください。※WindowsおよびWindows 7/Windows 8.1/Windows 10は、米国Microsoft Corporationの米国およびその他の国における登録商標です。

道路マップ無料更新は右記のゼンリンURLから → www.zenrin.co.jp/go/updnavi



ヒヤリハット地点が事前にわかる! 充実の安全・安心運転サポート!

見落としやすい道路標識や、危険な場所をアイコンと音声でお知らせ。ゴリラなら、慣れない道や初めての道でも安心です。

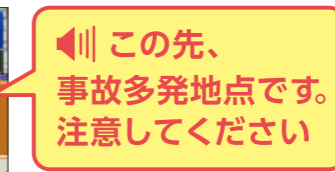


事故が多い場所や道路標識をお知らせ

事故が多発している場所をアイコン(オレンジ色)と音声で、見落としがちな道路標識などをアイコン(黒色)と音声でお知らせします。



事故多発地点案内



一時停止案内



踏み切り案内



カーブ案内



指定方向外進入禁止案内



制限速度案内



高速レーン減少警告



合流案内

※お知らせできる道路・状況は限られます。※音声流れない案内もあります。

高速道路での逆走をダブルでお知らせ

走り出した時に注意!

パーキングエリア/サービスエリア発車時に、画面と音声で注意を促します。

SA/PA発車時



逆走注意アラーム

現在、自動車専用道路を走行しています。逆走にご注意ください

逆走を検知したら警告!

合流部で逆走を始めた場合は、アイコン(赤色)と音声で警告します。

3つの合流部でお知らせ

IC/JCT ランプ SA/PA本線

※逆走警告は高速自動車国道で案内します。※高速自動車国道は、東名高速道路などの主要な高速道路を指します。※首都高速道路などの自動車専用道路は対象外です。



逆走検知・警告

逆走のおそれがあります。進行方向にご注意ください



利用したい機能No.1 渋滞回避でスイテルート案内!

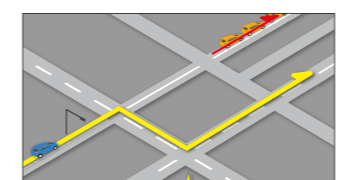


G1300Vには交通情報サービス「VICS WIDE」を搭載。ビーコンや通信機器なしで、最新の渋滞・規制情報を活用した最適なルート自動的に案内します。

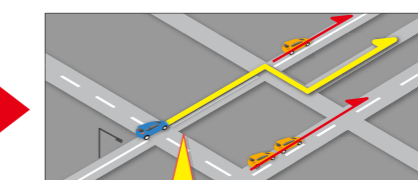
※1 出典:「道路に関する世論調査」(内閣府) <http://survey.gov-online.go.jp/h28/h28-douro/2-8.html>

対応モデル
G1300V

交通状況に合わせて最適ルートを自動で案内



情報受信前の推奨ルート



再探索された新しい推奨ルート

VICS WIDE とは?



従来のVICS-FM多重放送に加え、より安全で快適な道路交通情報を提供するサービスです。最新の渋滞情報を反映したルート探索などが可能になります。

- 新旧ルートを比較・選択できる
- 精度の高いプローブ情報を活用
- 緊急・規制情報が素早くわかる



現在地をより正確に！ 高精度な測位システムを搭載！



高精度測位システム「Gロケーション」を全モデルに搭載。Gジャイロとトリプル衛星の情報をハイブリッドに演算し、複雑化する都市部の道路網でも高い自車位置測位を実現します。

GPSが届きにくい 高架下も！ **高速道路の 入り口や分岐も！** **並走する高速と 一般道の判別も！**

高精度Gジャイロ



GPS電波を受信しにくいトンネルや高架下などでも現在地をより正確に測位します。



※電池駆動時は機能しませんのでご注意ください。
※長いトンネルの中や高架下など、走行時の状況により実際の位置と誤差が生じる場合があります。その際、ジャイロによる正確な測位ができなくなり、現在地(自車)マークが停止することがあります。

トリプル衛星受信



「GPS」、「みちびき」に加え、「グロナス」にも対応。電波が遮られやすいビル街や山間部でも測位率が向上します。



※本機はみちびき(準天頂衛星)初号機のみに対応しているため、みちびきからの電波を受信できる時間帯は限られます。
※みちびきのサブメータ級測位補強サービスやセンチメータ級測位補強サービスなどには非対応です。

本格的なナビ機能！AV機能もおまかせ！

地図も文字も見やすく快適 7V型ワイドVGA液晶 & フルスクリーンマップ

対応モデル
G1300V / G730

- 文字もボタンも5V型に比べ約2倍の大きさ！
- ボタンを隠して地図が広々！フルスクリーン
- 必要な機能を素早く表示！ランチャーメニュー



ルート探索もスピーディ ゴリラエンジン



画面の切替やスクロールはもちろん、目的地の設定からルート探索までが速いので、すぐに出発できます。

速い



その他の便利機能

- 広い道を優先して探索 **道幅優先探索**
- 目的地までしっかり誘導 **細街路探索**
- 地図や文字が見やすい **デカ地図表示 / デカ文字表示**

気軽にTVが楽しめる ワンセグチューナー内蔵



車の中でも外でも家で、見やすい画面でワンセグが手軽に楽しめます。



※設定により、TVの使用を制限することができます。
※走行中に見ることはできません。

ナビ本体に音楽などを保存できる Myストッカー

内蔵メモリーに、音楽や写真、動画などのデータを保存できます。また、保存した音楽などを市販のSDメモリーカード(256MB~32GB)にコピーできます。

※最大ファイル、フォルダ数に達するか、または、Myストッカーの残量がなくなると、保存はできなくなります。
※コピーしたファイルは、個人として楽しむなどのほか、著作権法上、権利者に無断で使用できません。
※Myストッカーの容量は約300MBです。

屋内で使用する場合はACアダプター(別売)が必要です。

さらに安心・快適！オプションも充実！

バックも安心 リヤビューカメラ接続対応

対応モデル G1300V

別売のリヤビューカメラと接続すれば、後方をナビ画面で確認できます。



※電池駆動時は機能しませんのでご注意ください。
※接続には別売のリヤビューカメラ接続ケーブル(CA-PBCX2D)が必要です。

OPTION

G1300V G1200V

リヤビューカメラ
CY-RC90KD (ブラック)
オープン価格*



G1300V G1200V

リヤビューカメラ接続ケーブル
CA-PBCX2D
メーカー希望小売価格 2,600円(税抜)
コード長:1.9m



24V車にも使える 24V/12V車対応

同梱のシガーライターコードで対応しています。別売品もご用意しています。

OPTION

G1300V G730 G530
G1200V G720 G520

シガーライターコード
(24V/12V車対応)
CA-P24VD6D
メーカー希望小売価格
7,000円(税抜)
コード長:1.8m



G1300V G730 G530
G1200V G720 G520

シガーライターコード
(12V車対応)
CA-P12VD6D
メーカー希望小売価格
5,000円(税抜)
コード長:1.8m



★付属しているパーキングブレーキ接続ケーブルは、車側のパーキングブレーキ信号ラインに直接接続する仕様です。

★付属しているパーキングブレーキ接続ケーブルは、車側のパーキングブレーキ信号ラインに直接接続する仕様です。

Gorilla

OPTION 別売アクセサリ

G1300V G730 G530
G1200V G720 G520

G730 G720

G530 G520

G1300V G730 G530
G1200V G720 G520

車載用吸付スタンド
CA-PTQ25D
メーカー希望小売価格 5,000円(税抜)
吸着面のサイズ(直径):70mm



G1300V G730 G530
G1200V G720 G520

車載用貼付スタンド
CA-PT20D
メーカー希望小売価格 5,000円(税抜)
★付属しているパーキングブレーキ接続ケーブルは、車側のパーキングブレーキ信号ラインに直接接続する仕様です。



G1300V G730 G530
G1200V G720 G520

車載用取付キット
(トレイ固定方式)
CA-PT71D
メーカー希望小売価格 10,000円(税抜)
※本体を装着しての収納はできません。



G1300V G730 G530
G1200V G720 G520

パーキングブレーキ接続ケーブル
(オートマチック車シフトレバー取付)
CA-PMBX1D
メーカー希望小売価格 3,200円(税抜)
セット内容:2.5φミニジャックコード(コード長:1.9m)、マグネット、ワイヤバンド、リードスイッチ付コード(コード長:95cm)、パーキングケーブル(コード長:95cm)、セルフロックコネクタ、クランプ、クリップ



G1300V G730 G530
G1200V G720 G520

ACアダプター
CA-PAC22D
メーカー希望小売価格 7,500円(税抜)
コード長:1.7m コンセント部外形寸法:幅44mm×高さ30mm×奥行き60mm(コンセント端子、コード除く)



G1300V G730
G1200V G720

ワンセグ用フィルムアンテナ
CA-PDTNF26D
メーカー希望小売価格 5,000円(税抜)
接続端子:MCX
コード長:4.9m



G1300V G1200V

VICSアンテナ(ケーブルタイプ)
CA-PVAN10D
メーカー希望小売価格 2,800円(税抜)
接続端子:ミニピンジャック コード長:2.4m



G1300V G730
G1200V G720

FM-VICS用アンテナ(のせかえ用)
CA-VA010D
メーカー希望小売価格 5,000円(税抜)
接続端子:ミニピンジャック コード長:4m
※ピラーにエアバッグが装備されている場合、取り付けできません。



ワンセグアンテナ用フィルムエレメント
CA-PFL26D
メーカー希望小売価格 1,800円(税抜)
※本製品はフィルムエレメントの部品です。アンテナ一式は、ワンセグ用フィルムアンテナ(CA-PDTNF26D)をお買い求めください。



G1300V G730
G1200V G720

GPSアンテナ
CA-PN20D
メーカー希望小売価格 6,800円(税抜)
接続端子:MCX コード長:2.9m



G1300V G730
G1200V G720

アンテナ変換ケーブル
CA-PANX1D
メーカー希望小売価格 3,000円(税抜)
接続端子:MCX コード長:1.4m



※CA-PANX1Dが受信できる放送の種類はUHF13~62チャンネルです。UHFアンテナが必要になる場合があります。また、ケーブルテレビの場合、ケーブルテレビ局によっては、別のチャンネルで送信されている場合があります。視聴できないことがあります。

※車に取り付けるアクセサリは、確実な取り付けが必要であり、また車種によっては取り付け不可能な場合もありますので、必ず専門技術のある販売店にご相談ください。

ナビが長く使える 年度更新地図対応(有償)

別売のバージョンアップキットを購入すれば、地図データを最新のものに更新できます。新しくできた道路やオープンしたのスポットなども収録。ルート探索や施設検索などもより快適に。



Gorilla 年度更新地図 (バージョンアップキット)

販売元:株式会社ゼンリン

※Gorillaの地図バージョンアップキットは、株式会社ゼンリンからの発売となります。パナソニックではお取り扱いができませんのでご注意ください。

地図ソフト、更新地図の販売に関するご相談窓口

地図の年度更新は、株式会社ゼンリンで取り扱っています。詳しくは右記にお問い合わせください。

株式会社ゼンリン カスタマーサポートセンター
0120-210-616 受付時間:9:30~17:30 月曜日~土曜日(祝日および指定休業日は除く)

東京外環自動車道など新規開通路線収録！カーナビ更新地図2019年度版「JAPAN MAP 19 BLUE 全国版」

SD JAPAN MAP 19 BLUE 全国版(16GB)
000838N
メーカー希望小売価格 21,000円(税抜)
2019年7月3日予約開始
2019年7月18日発売予定

ダウンロード JAPAN MAP 19 BLUE 全国版(16GB)
000839N
メーカー希望小売価格 9,000円(税抜)
2019年7月3日発売予定
※2020年6月30日まで
道路データを2ヶ月に1回配信

商品の詳しい情報は
www.zenrin.co.jp/go/jm19s

<年度更新地図 対象ナビ>
CN-G1000VB-A*/CN-G1000VD/CN-G1100VD/CN-G1200VD/CN-G500D/CN-G510D/CN-G520D/CN-G700D/CN-G710D/CN-G720D/CN-GL705D/CN-GL706D/CN-GP510VD/CN-GP530D/CN-GP540D/CN-GP550D/CN-GP710VD/CN-GP720D/CN-GP730D/CN-GP735VB-A*/CN-GP735VD/CN-GP737VB-T*/CN-GP737VD/CN-GP740D/CN-GP745VB-A*/CN-GP745VD/CN-GP747VB-T/CN-GP747VD/CN-GP750D/CN-GP755VB-A*/CN-GP755VD/CN-GP757VB-T/CN-GP757VD/CN-SP510VL/CN-SP530L/CN-SP710VL/CN-SP720VL/CN-SP730L/CN-SP735VL

※G1300V/G730/G530の年度更新地図は、2020年夏に発売予定です。
最新の年度更新地図の情報はパナソニックホームページからも確認いただけます。 https://panasonic.jp/car/navi/Gorilla/info/version-up/index.html