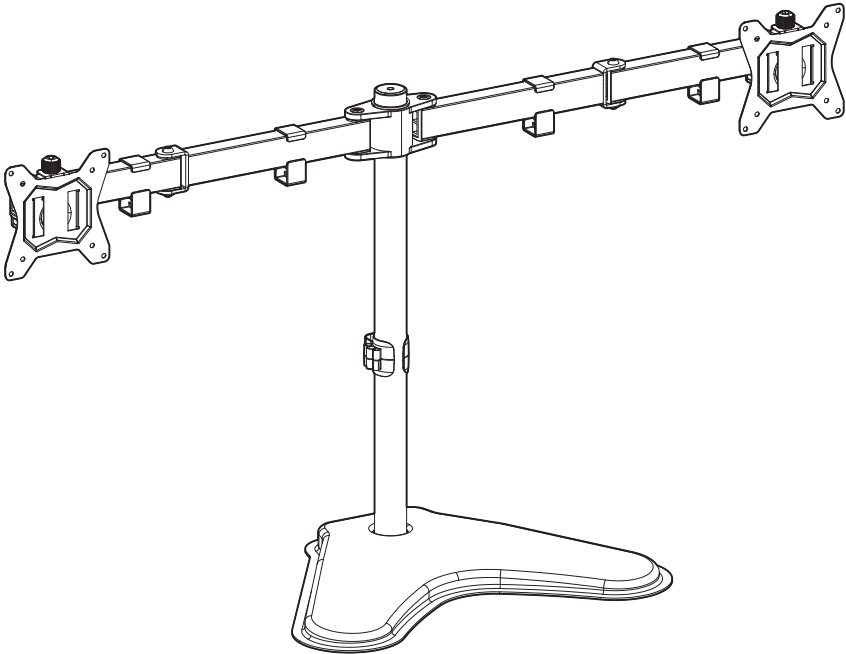


HUANUO

Desk Monitor Arm Bras pour Moniteur de Bureau

Instruction Manual
Manuel D'utilisation

HNCM1 Rev01



1-800-556-0533 (US/CA) Mon–Fri, 8am–8pm (CST)
44-808-196-3874 (UK) Mon–Fri, 2pm–10pm (UTC)



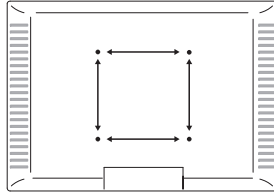
support@huanuo.com



www.huanuo.com

Before getting started, let's make sure this mount is compatible.

1 Is the VESA pattern of your monitor 75 x 75mm (3 x 3") or 100 x 100mm (3.9 x 3.9")?



- Yes - Perfect!
- No - This mount is NOT compatible.

2 Tools Needed (not included)



Phillips Screwdriver

NOTE

- Please carefully read all instructions before attempting installation. If you do not understand the instructions or if you have any questions or concerns, please call technical support or email customer service.
- Not all hardware included in this package will be used.

CAUTION

- DO NOT use this product for any purpose that is NOT explicitly specified in this manual. DO NOT exceed weight capacity. We are NOT liable for damage or injury caused by improper mounting, incorrect assembly or inappropriate use.
- Before starting assembly, verify that all parts are included and undamaged. DO NOT use damaged or defective parts. If you require replacement parts, please call technical support or email customer service.

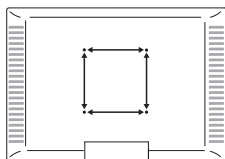
⚠ WARNING

- This product contains small parts that may pose a choking hazard.
- The information contained in this manual does not cover all possible conditions or variables in relation to the installation of this product.

3 Important Safety Information

Avant de commencer, vérifions que ce support est compatible.

- 1** Le motif VESA de votre moniteur est-il de 75 x 75mm (3 x 3 po) ou de 100 x 100mm (3.9 x 3.9 po) ?



- Oui – Parfait !
- Non - Ce support n'es PAS compatible.

- 2** Outils nécessaires (non inclus)



Tournevis cruciforme

REMARQUE

- Veuillez lire attentivement toutes les instructions avant de procéder à l'installation. Si vous **NE COMPRENEZ PAS** les instructions ou si vous avez des questions ou des préoccupations, veuillez appeler le support technique ou envoyer un e-mail au service client.
- Toutes les pièces fournies dans cet emballage ne seront pas utilisées.

ATTENTION

- N'utilisez **PAS** ce produit à des fins autres que celles explicitement spécifiées dans ce manuel. **NE DÉPASSEZ PAS** la capacité de charge. Nous ne sommes **PAS** responsables des dommages ou des blessures causés par un montage incorrect, un assemblage incorrect ou une utilisation inappropriée.
- Avant de commencer l'assemblage, vérifiez que toutes les pièces sont incluses et en bon état. N'utilisez **PAS** de pièces endommagées ou défectueuses. Si vous avez besoin de pièces de rechange, veuillez appeler le support technique ou envoyer un e-mail au service client.

- 3** Informations de sécurité importantes

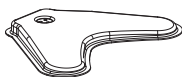
⚠ AVERTISSEMENT

- Ce produit contient de petits éléments qui peuvent présenter un risque d'étouffement.
- Les informations contenues dans ce manuel ne couvrent pas toutes les conditions ou variables possibles relatives à l'installation de ce produit.

Step 1 Supplied Parts and Hardware

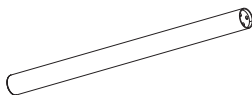
• Étape 1 Pièces et matériel fournis

01 x 1



Base
· Base

02 x 1



Pole
· Pôles

G x 3



M6 x 18mm
Bolt
· Boulon

J x 1

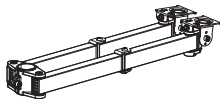


3/16" (5mm)
Small Allen Key
· Petite clé Allen

Step 2 Supplied Parts and Hardware

• Étape 2 Pièces et matériel fournis

03 x 1



Arm Assembly
· Assemblage de bras

04 x 1



Cable Clip
· Attache-câble

05 x 4



Cable Clip
· Attache-câble

J x 1



3/16" (5mm)
Small Allen Key
· Petite clé Allen

Step 3 Supplied Parts and Hardware

• Étape 3 Pièces et matériel fournis

06 x 2



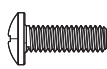
Monitor Plate
· Plaque de Moniteur

B x 8



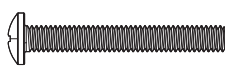
M4
Washer
· Rondelle

C1 x 8



M4 x 12mm
Bolt
· Boulon

C2 x 8



M4 x 30mm
Bolt
· Boulon

D x 8



L13mm
Spacer
· Entretoise

Step 4 & 5 Supplied Parts and Hardware

• Étape 4 & 5 Pièces et matériel fournis

H x 2



Knob
· Poignées

I x 2



M3 x 8mm
Bolt
· Boulon

J x 1



3/16" (5mm)
Small Allen Key
· Petite clé Allen

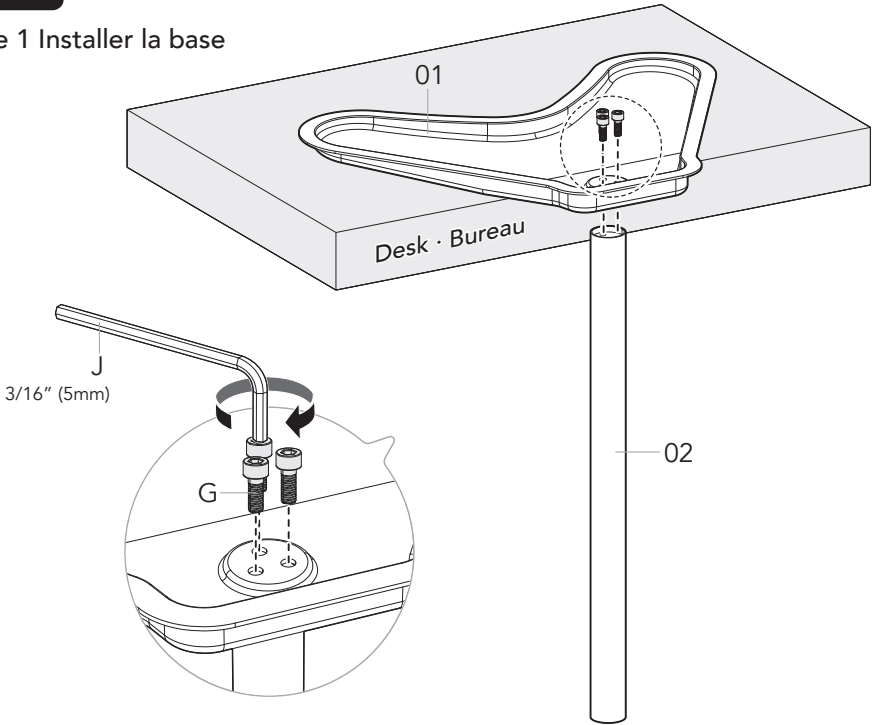
K x 1



1/4" (6mm)
Large Allen Key
· Grande Clé Allen

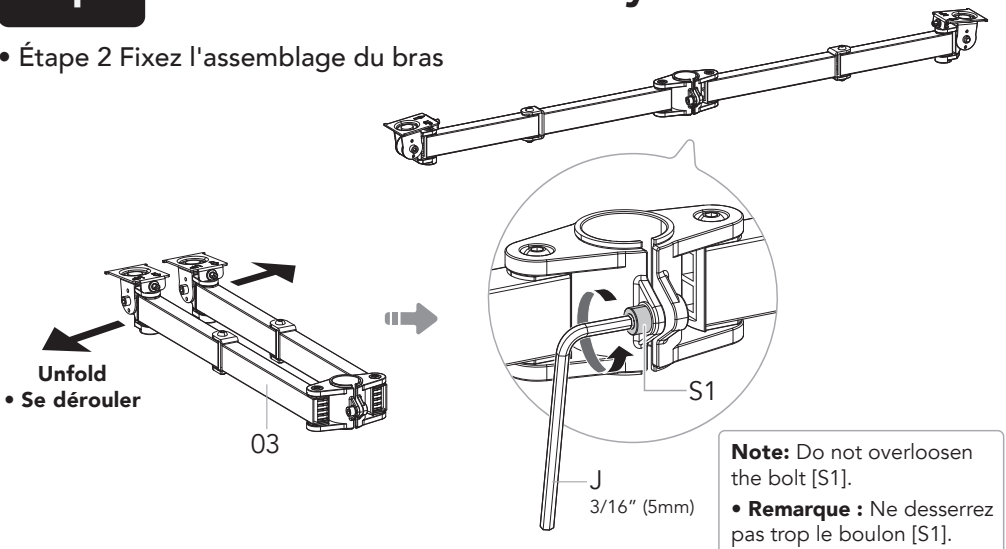
Step 1 Install the Base

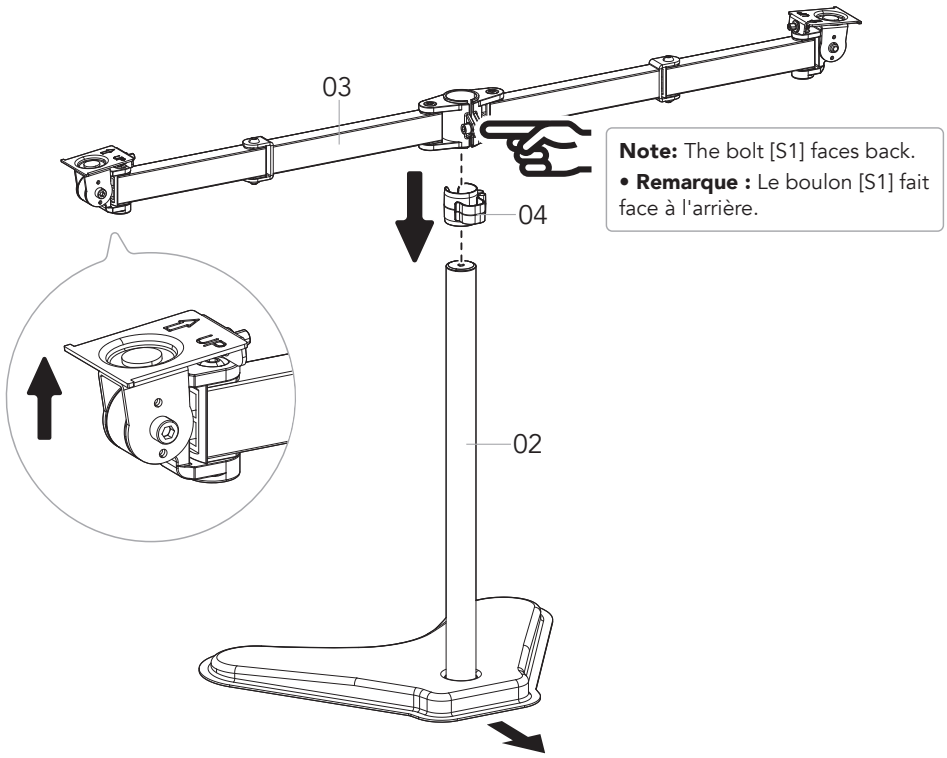
- Étape 1 Installer la base



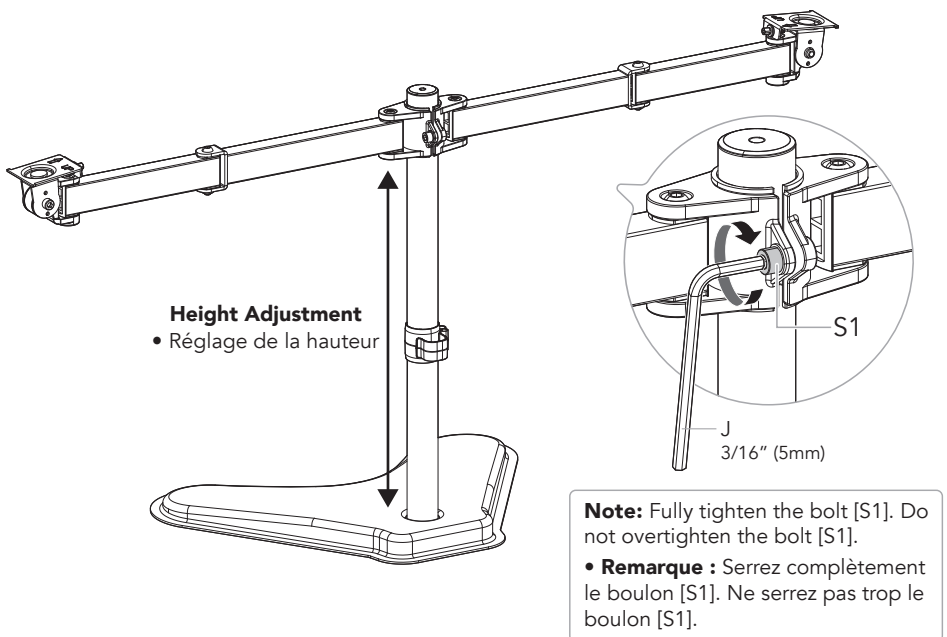
Step 2 Attach the Arm Assembly

- Étape 2 Fixez l'assemblage du bras



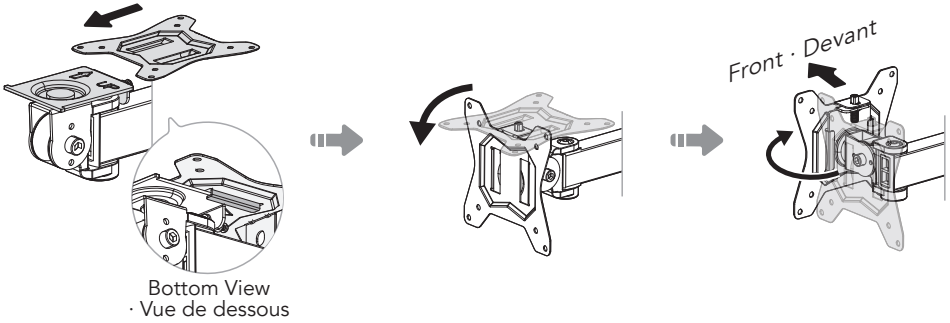


Back · Retour

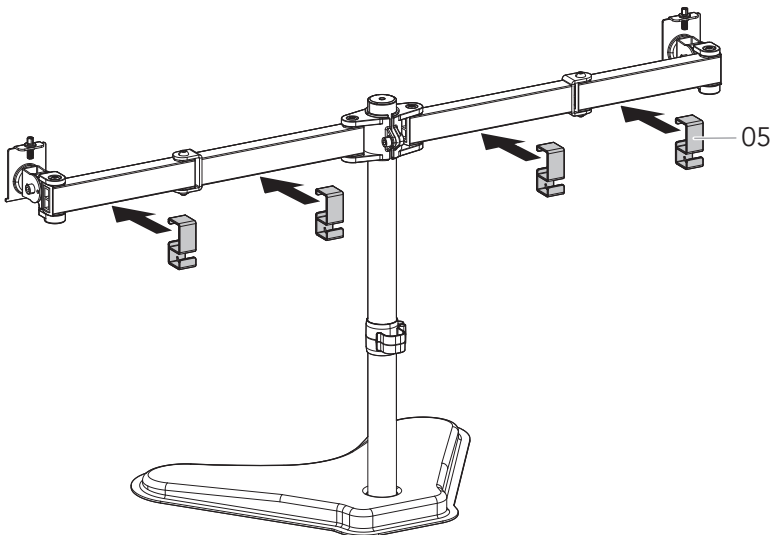
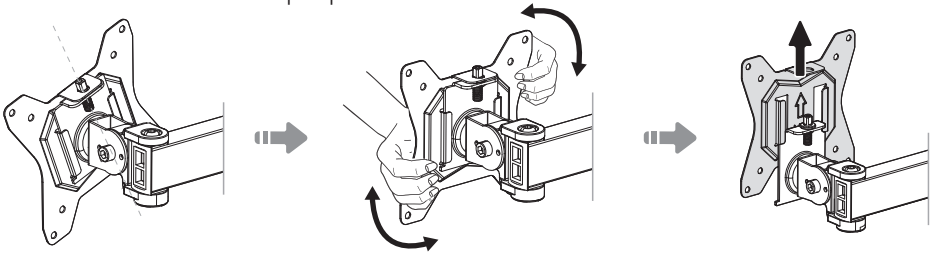


Adjust the Monitor Connectors • Ajuster le connecteurs du moniteur

1. Use the monitor plate to tilt the connector 90°.
 - Utilisez la plaque du moniteur pour incliner le connecteur à 90°.
2. Rotate the connector 90°, so that it faces the front of the desk.
 - Faites pivoter le connecteur de 90° pour qu'il fasse face à l'avant du bureau.

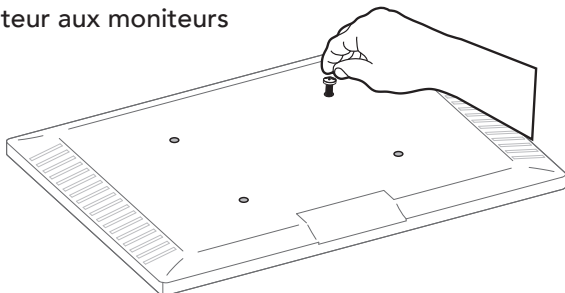
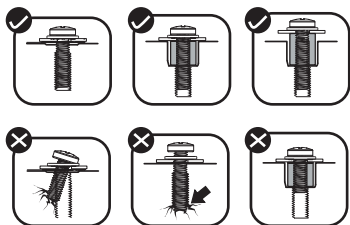


3. If the connector is not level, use the monitor plate to level it. Then remove the monitor plate.
 - Si le connecteur n'est pas de niveau, utilisez la plaque du moniteur pour le mettre à niveau. Retirez ensuite la plaque du moniteur.



Step 3 Attach the Monitor Plates to the Monitors

• Étape 3 Fixez les plaques de moniteur aux moniteurs



Only one bolt size fits the monitor.

• Seule une taille de boulon convient au moniteur.



M4 x 12mm

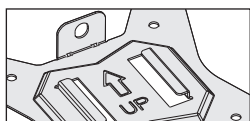
OR
• OU



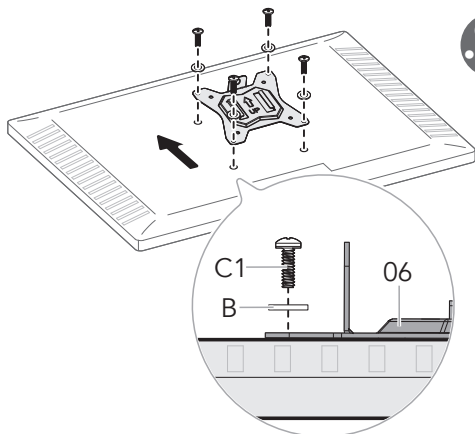
M4 x 30mm

Hand thread bolts into the threaded inserts on the back of your monitor to determine which bolt (M4 x 12mm or M4 x 30mm) to use. A minimum of 4-5 turns into the threading is required. Do not turn past the bottom of the hole.

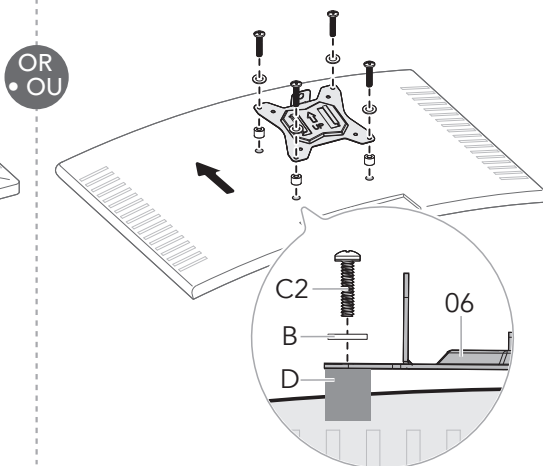
• Vissez à la main les boulons dans les inserts filetés à l'arrière de votre moniteur pour déterminer quel boulon (M4 x 12mm ou M4 x 30mm) utiliser. Un minimum de 4 à 5 tours dans le filetage est requis. Ne tournez pas au-delà du fond du trou.



For Flat Back Monitor
• Pour un écran plat



For Curved Back Monitor
• Pour moniteur à dos incurvé



Step 4 Hang the Monitors on the Mount

• Étape 4 Accrochez les moniteurs sur le support

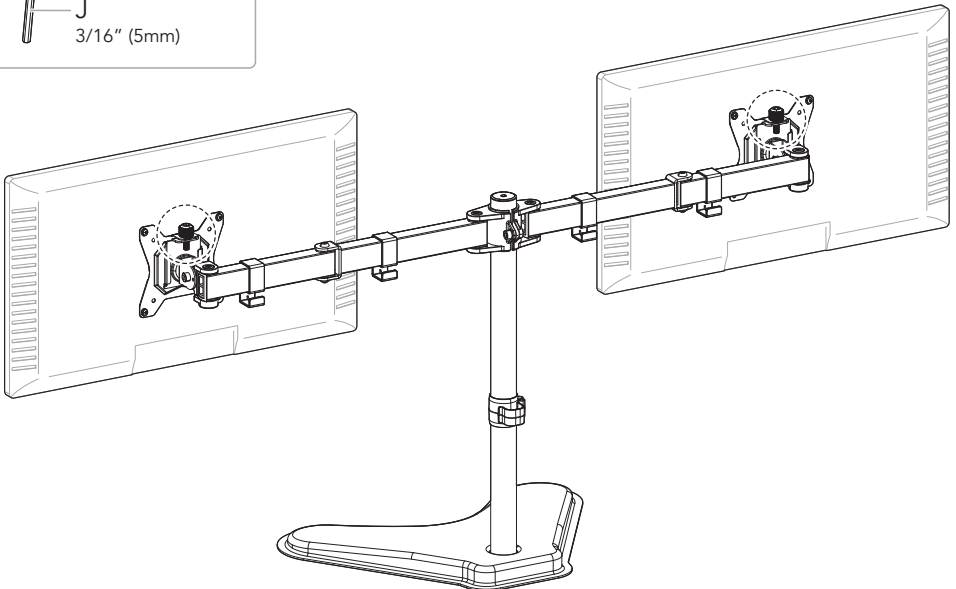
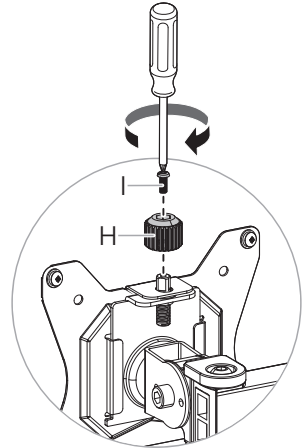
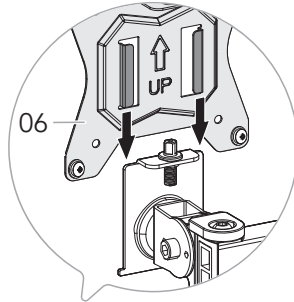
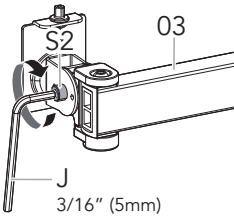
CAUTION: To prevent the stand from tipping over, hang both monitors at the same time to maintain balance.

• **ATTENTION :** Pour éviter que le support ne bascule, suspendez les deux moniteurs en même temps pour maintenir l'équilibre.



Note: Before hanging the monitor, fully tighten the bolt [S2].

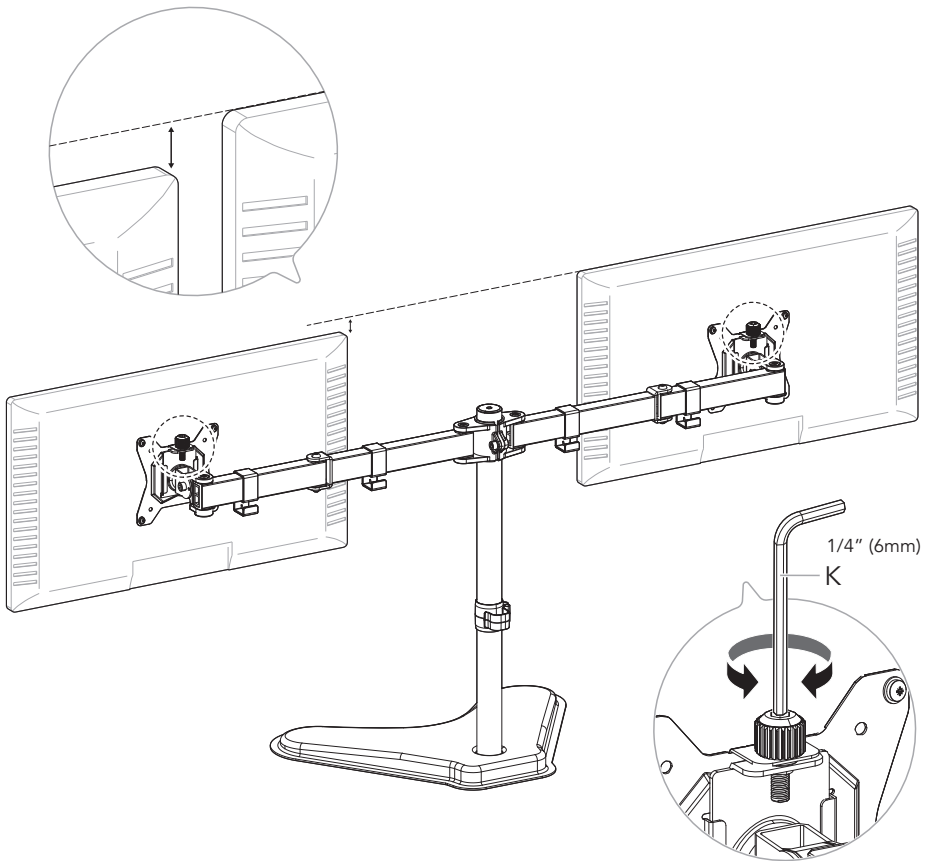
• **Remarque :** Avant de suspendre le moniteur, serrez complètement le boulon [S2].



Monitor Alignment • Alignement du moniteur

Turn the knob to raise or lower the monitor. Individual monitor height adjustment helps to perfectly align the monitors.

- Tournez l'écrou dans le sens horaire pour abaisser ou dans le sens antihoraire pour relever le moniteur. Le réglage individuel de la hauteur du moniteur permet d'aligner parfaitement les moniteurs.

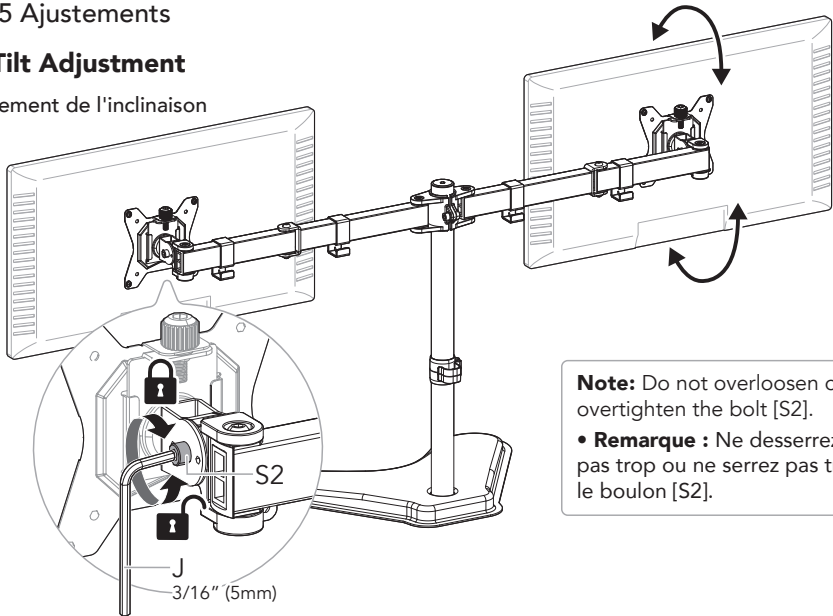


Step 5 Adjustment

• Étape 5 Ajustements

5-1 Tilt Adjustment

• 5-1 Ajustement de l'inclinaison



Note: Do not overloosen or overtighten the bolt [S2].

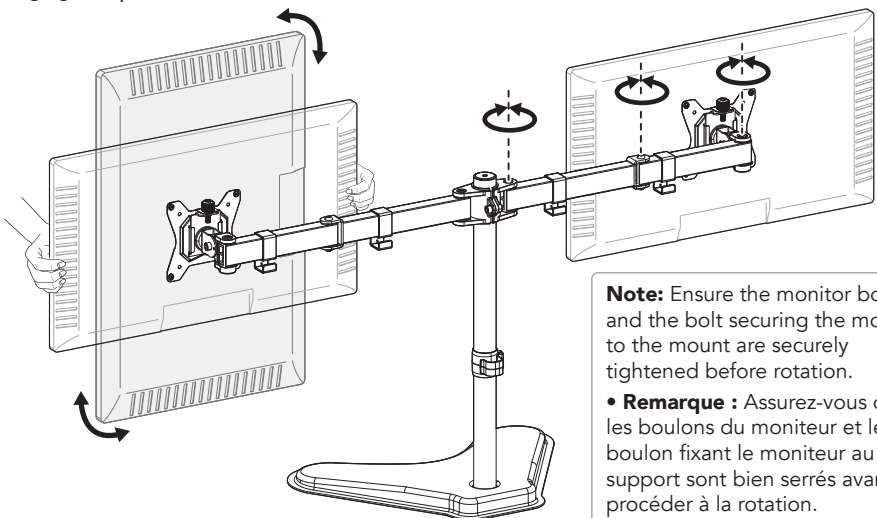
• **Remarque :** Ne desserrez pas trop ou ne serrez pas trop le boulon [S2].

Slightly loosen the bolt [S2]. Tilt the monitor to the desired angle. Retighten the bolt [S2] to hold the monitor in position.

• Desserrer légèrement le boulon [S2]. Inclinez le moniteur à l'angle souhaité. Resserrer le boulon [S2] pour maintenir le moniteur en position.

5-2 Swivel Adjustment & Rotation

• 5-2 Reglage du pivotement et rotation

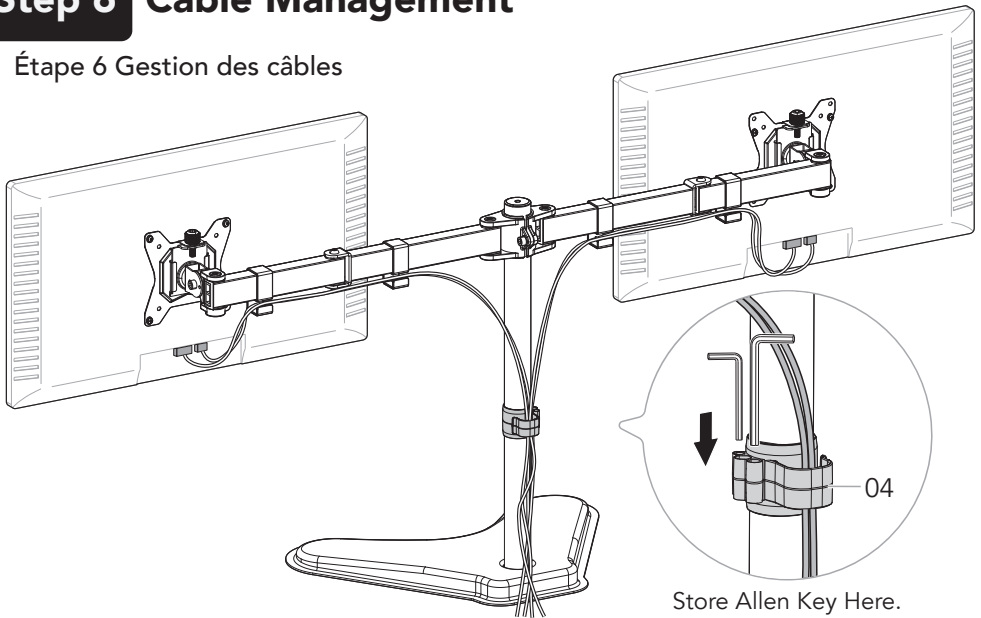


Note: Ensure the monitor bolts and the bolt securing the monitor to the mount are securely tightened before rotation.

• **Remarque :** Assurez-vous que les boulons du moniteur et le boulon fixant le moniteur au support sont bien serrés avant de procéder à la rotation.

Step 6 Cable Management

- Étape 6 Gestion des câbles

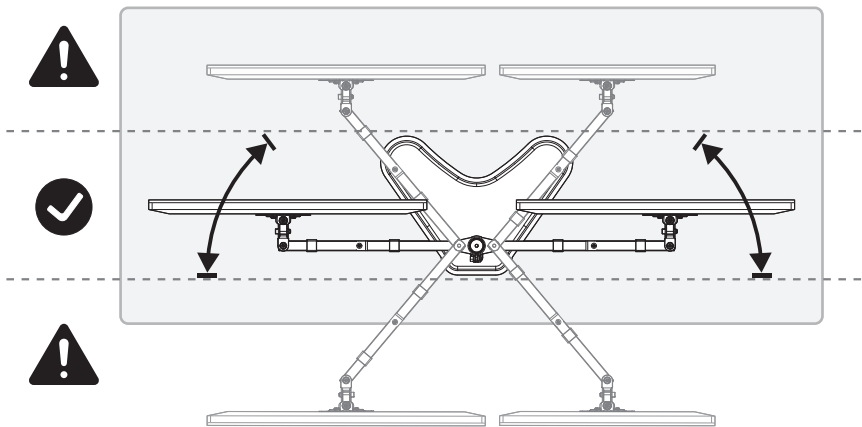


Store Allen Key Here.

- Rangez la clé Allen ici.

Step 7 Rotation Restriction

- Étape 7 Restriction de pivotement



CAUTION: To avoid tipping, please do not extend the arms too far forward or backward. Make sure the monitors remain balanced to maintain the center of gravity of the base.



ATTENTION : Pour éviter de basculer, veuillez ne pas étendre les bras trop loin vers l'avant ou vers l'arrière. Assurez-vous que les moniteurs restent équilibrés pour maintenir le centre de gravité de la base.